



## Администрация города Пензы

### ПОСТАНОВЛЕНИЕ

от 08.11.2018 № 2037/р

#### Об утверждении проекта межевания территории, ограниченной улицами Красная, Кураева, Володарского, Карла Маркса

На основании ст. 43, 45, 46 Градостроительного кодекса РФ, Федерального закона от 06.10.2003 № 131-ФЗ «Об общих принципах организации местного самоуправления в Российской Федерации», Генерального плана города Пензы, утвержденного решением Пензенской городской Думы от 28.03.2008 № 916-44/4, Правил землепользования и застройки города Пензы, утвержденных решением Пензенской городской Думы от 22.12.2009 № 229-13/5, постановления администрации города Пензы от 29.06.2018 № 1154/2 «О подготовке проекта межевания территории, ограниченной улицами Красная, Кураева, Володарского, Карла Маркса», в целях обеспечения эффективного и рационального использования земель, на которые распространяются полномочия органов местного самоуправления города Пензы по их управлению, руководствуясь ст. 33 Устава города Пензы,

#### Администрация города Пензы постановляет:

1. Утвердить проект межевания территории, ограниченной улицами Красная, Кураева, Володарского, Карла Маркса (приложение).
2. Информационно – аналитическому отделу администрации города Пензы в течение семи дней с момента выхода опубликовать настоящее постановление в муниципальной газете «Пенза» и разместить на официальном сайте администрации города Пензы в информационно-телекоммуникационной сети Интернет.
3. Контроль за выполнением настоящего постановления возложить на заместителя главы администрации города Пензы по земельным и градостроительным вопросам, начальника Управления градостроительства и архитектуры администрации города Пензы.

Исполняющий обязанности  
главы администрации города

С.В. Волков

Приложение  
к постановлению администрации города  
от 08.11.2018 № 2037/р

«Проект межевания территории, ограниченной улицами Красная, Кураева, Володарского, Карла Маркса»


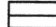

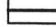
(Схема границ существующего элемента планировочной структуры, чертеж границ образуемого земельного участка, перечень и сведения о площади образуемых участков, в том числе возможные способы их образования)

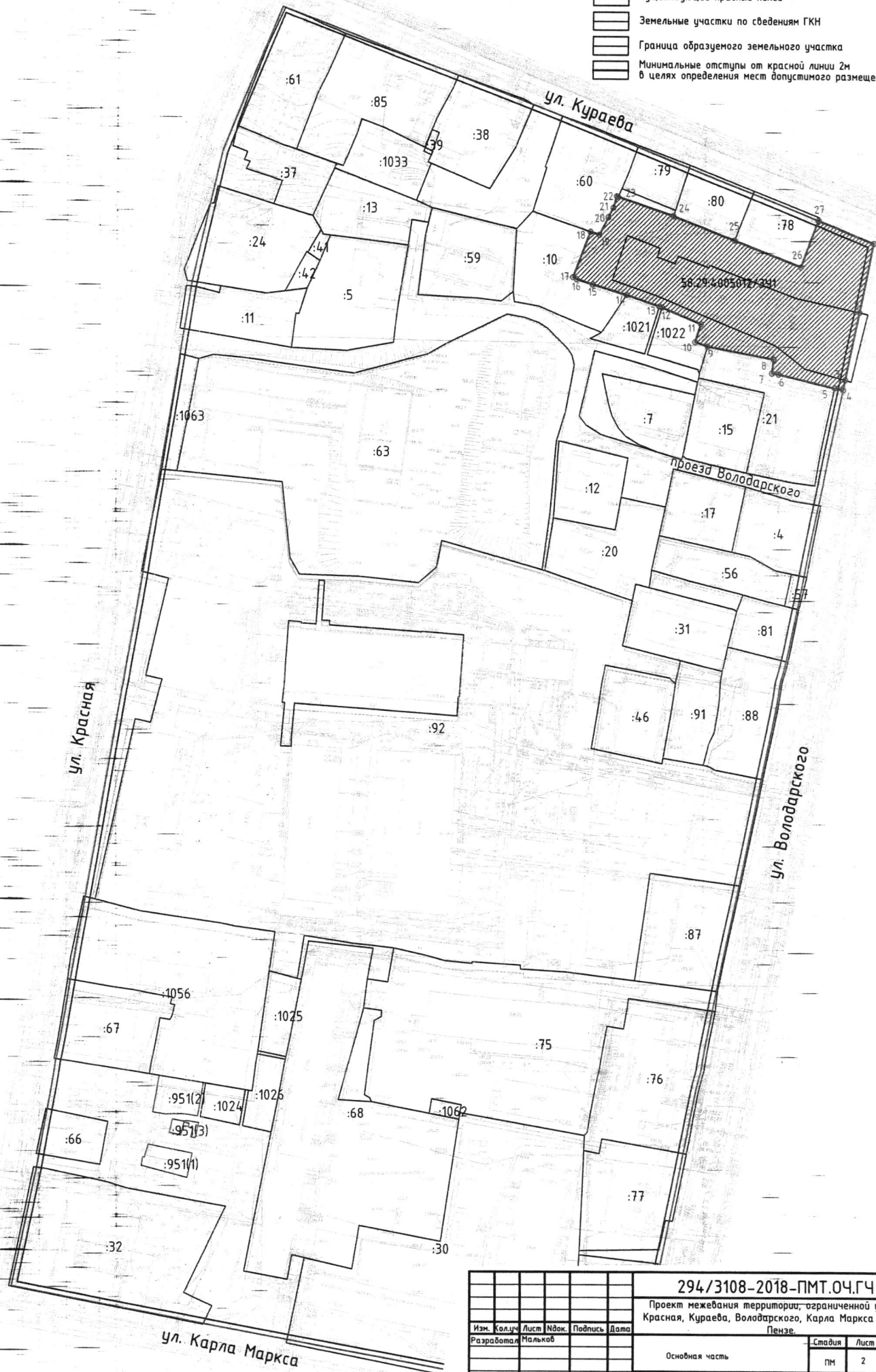
Данные чертежи являются неотъемлемой частью проекта межевания территории, ограниченной улицами Красная, Кураева, Володарского, Карла Маркса, оригинал которых хранится в архиве администрации города Пензы.

Количество листов: 4 л.

Чертеж границ образуемого земельного участка  
М 1:1000

УСЛОВНЫЕ ОБОЗНАЧЕНИЯ:

-  Существующие красные линии
-  Земельные участки по сведениям ГКН
-  Граница образуемого земельного участка
-  Минимальные отступы от красной линии 2м в целях определения мест допустимого размещения зданий




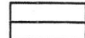
Инд. № подл.
Подп. и дата
Власт. инд. №

					294/3108-2018-ПМТ.04.ГЧ				
					Проект межевания территории, ограниченной улицами Красная, Кураева, Володарского, Карла Маркса в городе Пензе.				
Иж.	Кол.уч.	Лист	Изд.	Подпись	Дата	Основная часть	Стадия	Лист	Листов
Разработал	Мальков						ПМ	2	
И.контр.	Борисова					Чертеж границ образуемого земельного участка			000 ПКФ "Термодом"
ГАП	Мазыркина								

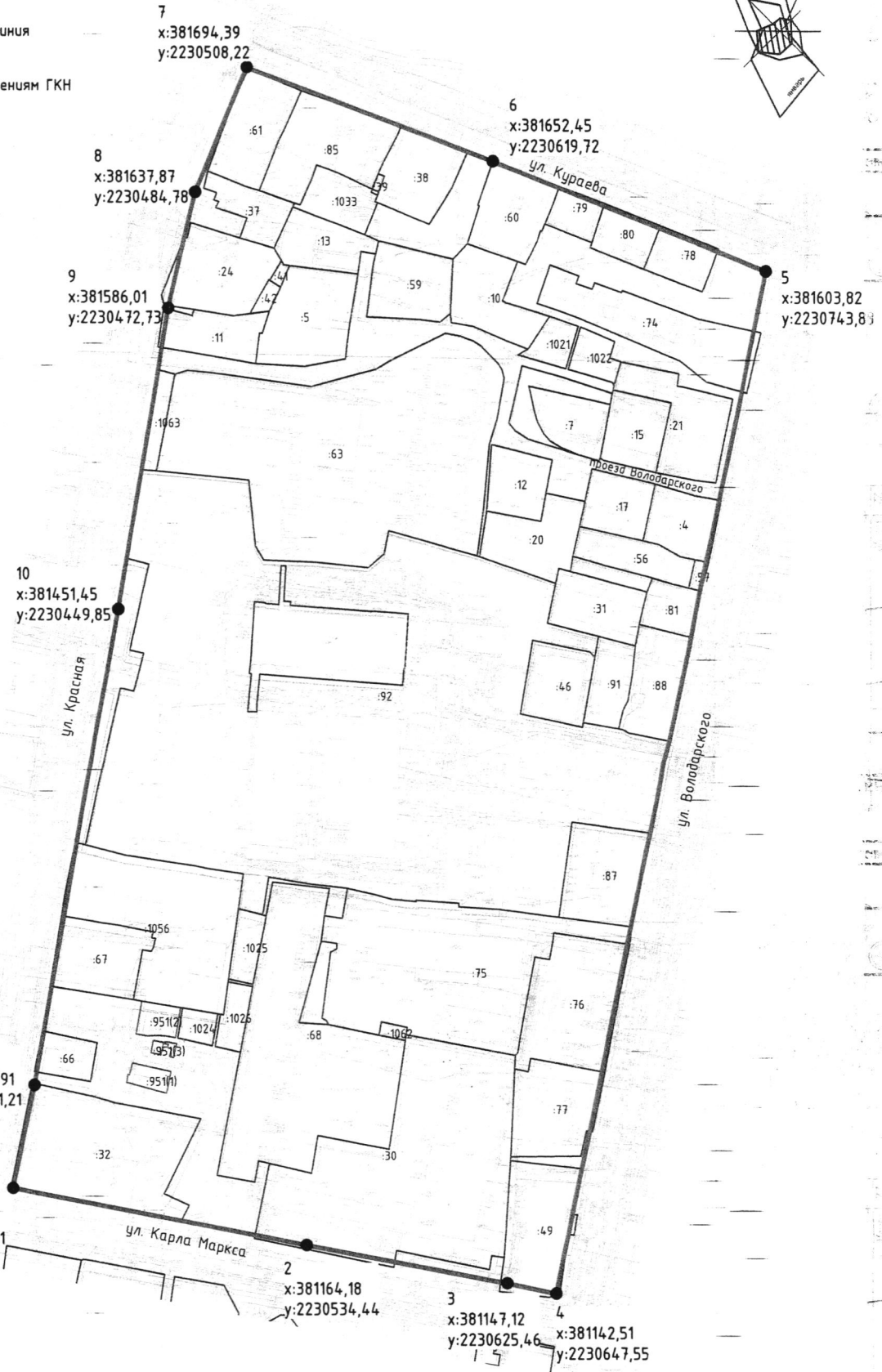
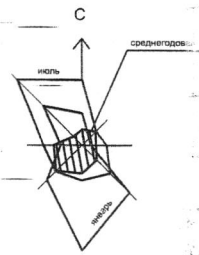
Чертеж границ существующего элемента планировочной структуры.  
М 1:2000

УСЛОВНЫЕ ОБОЗНАЧЕНИЯ:

ГРАНИЦЫ

-  Существующая красная линия
-  Граница участка по сведениям ГКН

№ точки	x	y
1	381189,99	2230401,21
2	381164,18	2230534,44
3	381147,12	2230625,46
4	381142,51	2230647,55
5	381603,82	2230743,88
6	381652,45	2230619,72
7	381694,39	2230508,22
8	381637,87	2230484,78
9	381586,01	2230472,73
10	381451,45	2230449,85
11	381236,91	2230411,21



Взам. инв. №  
 Подп. и дата  
 Инв. № подл.

<b>294/3108-2018-ПМТ.04.ГЧ</b>				
Проект межевания территории, ограниченной улицами Красная, Кураева, Володарского, Карла Маркса в городе Пензе.				
Изм.	Кол.уч.	Лист	№док.	Подпись
Разработал	Мальков			
Основная часть			Стадия	Лист
			ПМ	1
Н.контроль	Борисова	Схема границ существующего элемента планировочной структуры		ООО ПКФ "Термодом"
ГАП	Мазявкина			

**ПРОЕКТ МЕЖЕВАНИЯ ТЕРРИТОРИИ,  
ОГРАНИЧЕННОЙ УЛИЦАМИ КРАСНАЯ, КУРАЕВА,  
ВОЛОДАРСКОГО, КАРЛА МАРКСА**

**Перечень и сведения о площади образуемых земельных участков, в том числе возможные способы их образования**

Земельный участок с кадастровым номером 58:29:4005012:74 перераспределяется с муниципальными землями, собственность, на которую не разграничена, в результате чего образуется земельный участок 58:29:4005012/3У 1 площадью 4697, разрешенное использование - здания многофункционального использования с квартирами на верхних этажах и размещением на первом и/или втором этажах офисов, торговых помещений и объектов культурного и обслуживающего назначения.

**Сведения о границах территории, содержащие перечень координат характерных точек этих границ в системе координат, используемой для ведения Единого государственного реестра недвижимости.**

Таблица 1 – Ведомость координат поворотных точек образуемого земельного участка

№ точек	Координата X	Координата Y	Площадь земельного участка	Вид разрешенного использования
58:29:4005012/3У1				
1	381603.82	2230743.88	4697	Здания многофункционального использования с квартирами на верхних этажах и размещением на первом и/или втором этажах офисов, торговых помещений и объектов культурного и обслуживающего назначения
2	381577.06	2230738.29		
3	381550.46	2230732.74		
4	381546.58	2230731.93		
5	381547.30	2230728.52		
6	381552.46	2230706.06		
7	381552.83	2230703.45		
8	381558.16	2230704.16		
9	381563.18	2230677.94		
10	381564.87	2230672.91		
11	381572.09	2230675.21		
12	381578.45	2230659.69		
13	381578.80	2230658.62		
14	381583.19	2230645.65		

15	381587.27	2230632.09		
16	381589.23	2230625.78		
17	381590.06	2230624.41		
18	381607.57	2230631.17		
19	381606.37	2230634.78		
20	381613.27	2230638.32		
21	381616.82	2230640.15		
22	381621.32	2230641.49		
23	381621.08	2230642.10		
24	381613.83	2230664.06		
25	381604.61	2230688.46		
26	381594.61	2230714.91		
27	381612.48	2230721.76		