



Администрация города Пензы

Приложение
к постановлению
администрации города
от 04.03.2020 № 183

ПОСТАНОВЛЕНИЕ

от 04.03.2020 № 183

Об утверждении проекта межевания территории, ограниченной улицами Рахманинова, Мусоргского, 1-й проезд Рахманинова, 2-й проезд Рахманинова

На основании ст. 43, 45, 46 Градостроительного кодекса Российской Федерации, Федерального закона от 06.10.2003 № 131-ФЗ «Об общих принципах организации местного самоуправления в Российской Федерации», Генерального плана города Пензы, утвержденного решением Пензенской городской Думы от 28.03.2008 № 916-44/4, Правил землепользования и застройки города Пензы, утвержденных решением Пензенской городской Думы от 22.12.2009 № 229-13/5, постановления администрации города Пензы от 17.09.2019 № 1791 «О подготовке проекта межевания территории, ограниченной улицами Рахманинова, Мусоргского, 1-й проезд Рахманинова, 2-й проезд Рахманинова», Порядка подготовки документации по планировке территории городского округа города Пензы и принятия решения об утверждении документации по планировке территории городского округа города Пензы, утвержденного постановлением администрации города Пензы от 18.01.2019 № 65, руководствуясь ст. 33 Устава города Пензы,

Администрация города Пензы постановляет:

1. Утвердить проект межевания территории, ограниченной улицами Рахманинова, Мусоргского, 1-й проезд Рахманинова, 2-й проезд Рахманинова (приложение).
2. Информационно – аналитическому отделу администрации города Пензы в течение семи дней с момента выхода опубликовать настоящее постановление в муниципальной газете «Пенза» и разместить на официальном сайте администрации города Пензы в информационно-телекоммуникационной сети Интернет.
3. Контроль за выполнением настоящего постановления возложить на заместителя главы администрации города Пензы по земельным и градостроительным вопросам, начальника Управления градостроительства и архитектуры города Пензы.

Проект межевания территории, ограниченной улицами Рахманинова, Мусоргского, 1-й проезд Рахманинова, 2-й проезд Рахманинова.

(текстовая часть, графическая часть – схема размещения элемента планировочной структуры, проект границ земельных участков).

Данные чертежи и текстовая часть являются неотъемлемой частью проекта межевания территории, ограниченной улицами Рахманинова, Мусоргского, 1-й проезд Рахманинова, 2-й проезд Рахманинова.

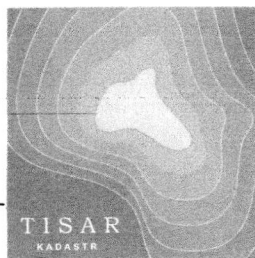
Количество листов: 8 л.

Глава администрации города

А.В. Лузгин

Общество с ограниченной
ответственностью
«Правовой центр
недвижимости «ТИСАР»

440071, Пензенская область, г. Пенза, ул. Ладожская, 91-
тел.: 8(8412)20-75-97, 25-64-22, 76-69-82;
e-mail: kadastr-58@mail.ru, сайт: www.tisar58.ru



Арх. №01-01-20

Заказчик: ТСЖ "Глазунова 9"

Проект межевания территории,
ограниченной улицами Рахманинова,
Мусоргского, 1-й проезд Рахманинова,
2-й проезд Рахманинова

Том 1

Основная (утверждаемая) часть
Текстовая часть

ШИФР: 01-01-20-ПМТ

г. Пенза 2020

**1. Сведения о границах территории, в отношении которой разработан проект
межевания**

Проект межевания территории, ограниченной улицами улиц Рахманинова, Мусоргского, 1-й пр-д Рахманинова, 2-й пр-д Рахманинова, разработан на основании постановления администрации города Пензы от 17.09.2019 №1791.

Территория проектирования расположена по адресу: Пензенская область, г. Пенза, Октябрьский район, кадастровый квартал 58:29:1007014, в границах улиц Рахманинова, Мусоргского, 1-й пр-д Рахманинова, 2-й пр-д Рахманинова.

Перечень координат характерных точек границы территории, в отношении которой разработан проект межевания, в системе координат МСК-58, используемой для ведения Единого государственного реестра недвижимости, приведен в нижеследующей таблице 1.

Таблица 1. Координаты характерных точек границы территории, в отношении которой разработан проект межевания

№п/п характерной точки	Координаты характерных точек границ	
	X	Y
1	385733.47	2225477.96
2	385706.65	2225559.62
3	385623.22	2225534.96
4	385589.30	2225534.99
5	385487.45	2225503.26
6	385532.62	2225366.05
7	385573.58	2225377.99
8	385582.43	2225386.19
9	385623.57	2225398.69
10	385611.53	2225436.34
1	385733.47	2225477.96

В границах территории проектирования расположена одна территориальная зона:
Ж-3. Зона многоэтажной жилой застройки выше 5 этажей.

**2. Перечень и сведения о площади образуемых земельных участков, в том числе
возможные способы их образования**

Проектом межевания предлагается образовать земельный участок :3У1 путем перераспределения земельного участка с кадастровым номером 58:29:1007014:66 с муниципальными землями.

Перечень координат характерных точек границы образуемого земельного участка, в системе координат МСК-58, используемой для ведения Единого государственного реестра недвижимости, приведен в нижеследующей таблице 2.

Таблица 2. Координаты характерных точек границы образуемого земельного участка

Обозначение земельного участка	Номер характерных точек границ	Координаты характерных точек границ		Площадь земельного участка, кв.м.
		X	Y	
:ЗУ1	1	385693.83	2225465.86	6667
	2	385689.63	2225479.18	
	3	385699.90	2225482.19	
	4	385703.24	2225471.04	
	5	385713.62	2225474.48	
	6	385693.66	2225533.67	
	7	385588.14	2225498.93	
	8	385591.80	2225489.54	
	9	385601.29	2225463.45	
	10	385609.27	2225437.46	
	11	385620.24	2225441.11	
	12	385614.18	2225459.02	
	13	385629.79	2225464.40	
	14	385635.39	2225446.15	
1	385693.83	2225465.86		

3. Вид разрешенного использования образуемых земельных участков

В соответствии с принадлежностью образуемого земельного участка с условным обозначением :ЗУ1 к территориальной зоне «Ж-3. Зона многоэтажной жилой застройки выше 5 этажей», предлагается установить вид разрешенного использования образуемого земельного участка «многоквартирные жилые дома выше 5 этажей».

Таблица 3. Сведения об образуемом земельном участке.

Обозначение земельного участка (условный номер)	Разрешенное использование земельного участка	Территориальная зона	Площадь, кв. м
:ЗУ1	многоквартирные жилые дома выше 5 этажей	Ж-3	6667

4. Перечень и сведения о площади образуемых земельных участков, которые будут отнесены к территориям общего пользования или имуществу общего пользования, в том числе в отношении которых предполагаются резервирование и (или) изъятие для государственных или муниципальных нужд.

В границах элемента планировочной структуры, в отношении которого разработан проект межевания, образуемые земельные участки, которые будут отнесены к территориям общего пользования или имуществу общего пользования, отсутствуют.

5. Сведения о публичных сервитутах.

В целях размещения объектов электросетевого хозяйства (трансформаторных подстанций) проектом предлагается установить публичный сервитут площадью 444 кв. м, граница которого описывается 2 контурами.

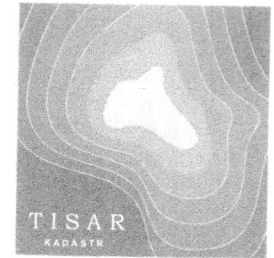
Перечень координат характерных точек границы публичного сервитута в системе координат МСК-58, используемой для ведения Единого государственного реестра недвижимости, приведен в нижеследующей таблице 4.

Таблица 4. Координаты характерных точек границы публичного сервитута

Номер характерных точек границ	Координаты характерных точек границ	
	X	Y
1 контур площадью 136 кв. м		
1	385693.83	2225465.86
2	385689.63	2225479.18
3	385699.90	2225482.19
4	385703.24	2225471.04
1	385693.83	2225465.86
2 контур площадью 308 кв. м		
11	385620.24	2225441.11
12	385614.18	2225459.02
13	385629.79	2225464.40
14	385635.39	2225446.15
11	385620.24	2225441.11

Общество с ограниченной ответственностью
«Правовой центр недвижимости «ТИСАР»

440071, Пензенская область, г. Пенза, ул. Ладожская, 91-209
тел.: 8(8412)20-75-97, 25-64-22, 76-69-82;
e-mail: kadastr-58@mail.ru, сайт: www.tisar58.ru



Арх. №01-01-20

Заказчик: ТСЖ "Глазунова 9"

Проект межевания территории,
ограниченной улицами Рахманинова, Мусоргского,
1-й проезд Рахманинова, 2-й проезд Рахманинова

Том 2
Основная (утверждаемая) часть
Чертежи межевания территории

ШИФР: 01-01-20-ПМТ

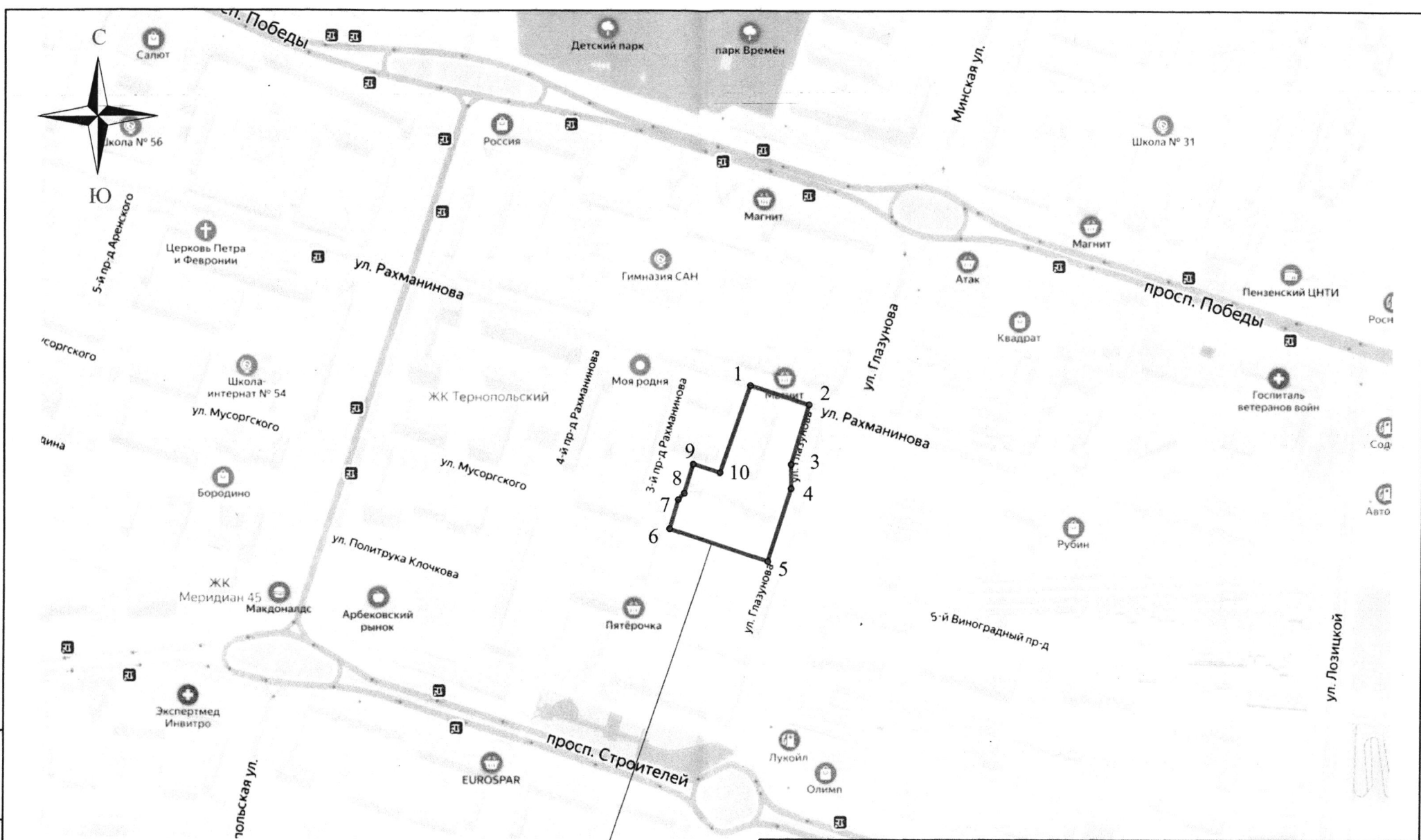
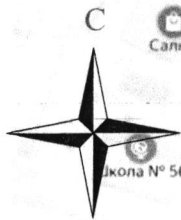
г. Пенза 2020

Ведомость чертежей ТОМ 2. Основная (утверждаемая) часть. Чертежи межведомства территории

Лист	Наименование	Примечание
2.1	Общие данные	
2.2	Схема размещения элементов планировочной структуры, М 1:5000	
2.3	Проект границ земельных участков, М 1:1000	

Инв. N подл.	Подпись и дата	Взамен инв. N

Имя	Кол.ч/Лист	М.пак	Подпись	Дата	01-01-20-ПМТ	000 «ТИСАР»
Ген. директор	Саргев А.Я.		<i>Саргев А.Я.</i>	01.20	Проект межведомства территории, ограниченной участками Рабочинского, Мосорезово, 1-0 проезд Рабочинского, 2-0 проезд Рабочинского	
Ведомости	Тимоф. К.В.		<i>Тимоф. К.В.</i>	01.20	Проект межведомства территории (утверждаемая) часть	Страница Лист Листов ПМТ 2.1 3
Проектировщик	Саргев А.Я.		<i>Саргев А.Я.</i>	01.20	Общие данные	



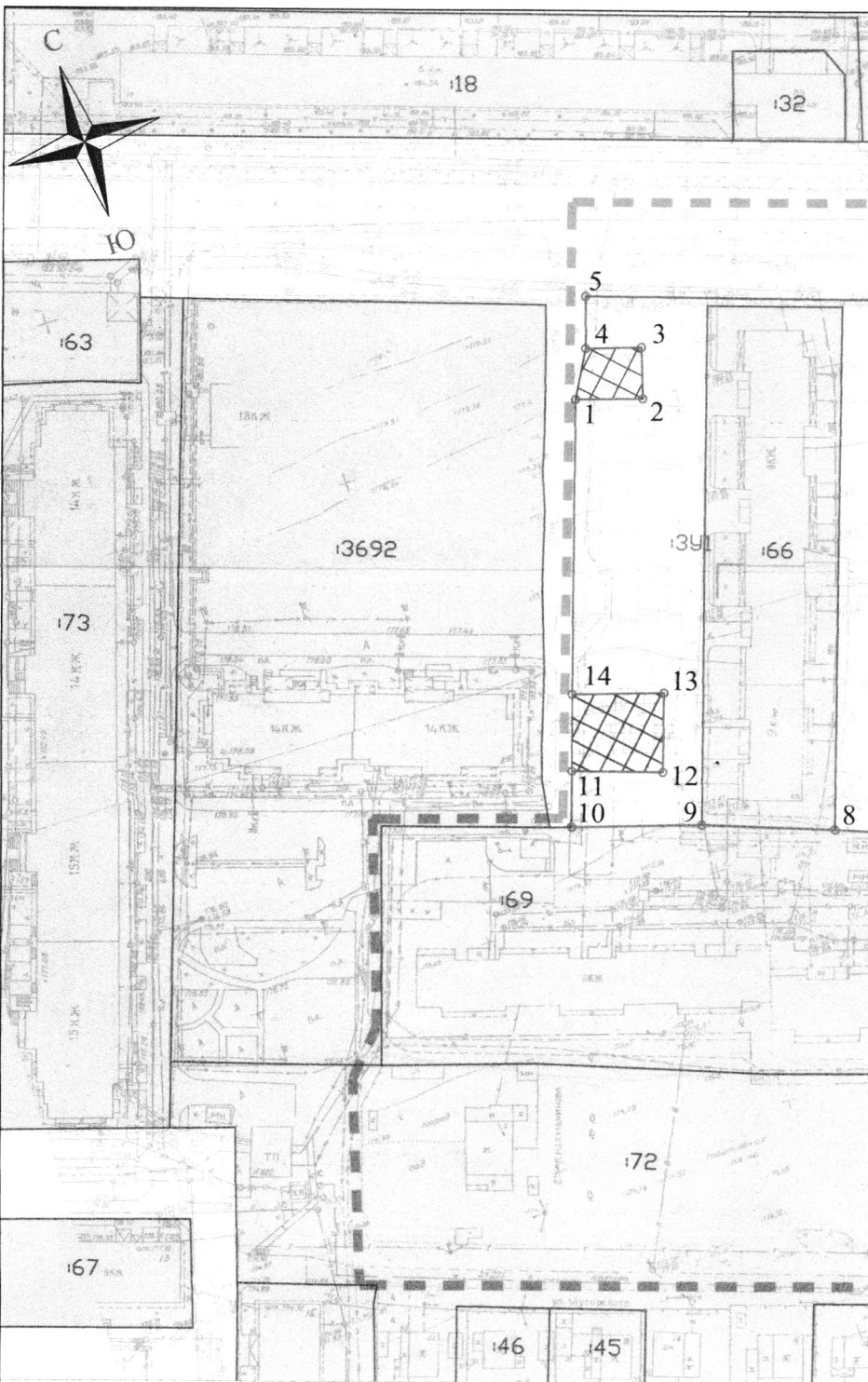
Проектируемая территория в границах квартала с кадастровым номером 58:29:1007014, расположенная в границах улиц Рахманинова, Мусоргского, 1-й проезд Рахманинова, 2-й проезд Рахманинова

УСЛОВНЫЕ ОБОЗНАЧЕНИЯ:




- 1 - номер характерной точки границы территории, на которую разработан проект межевания
- ▭ - граница территории, на которую разработан проект межевания

Инф. № подл. Подпись и дата. Взамен инд.№

						01-01-20-ПМТ			
						Проект межевания территории, ограниченной улицами Рахманинова, Мусоргского, 1-й проезд Рахманинова, 2-й проезд Рахманинова			
Изм.	Кол.уч.	Лист	№ док.	Подпись	Дата	Проект межевания территории Основная (утверждаемая) часть	Стадия	Лист	Листов
Ген. директор		Сараев А.Я.		<i>Сараев</i>	01.20		ПМТ	2.2	3
Выполнил	Титов К.В.			<i>Титов</i>	01.20	Схема размещения элемента планировочной структуры, М 1:5000	ООО «ТИСАР»		
Проверил	Сараев А.Я.			<i>Сараев</i>	01.20				



Условные обозначения

-  — границы земельных участков, установленные в соответствии с требованиями земельного законодательства по сведениям ЕГРН
-  — границы земельных участков, не установленные в соответствии с требованиями земельного законодательства по сведениям ЕГРН
-  — граница публичного сервитута в целях размещения объектов электросетевого хозяйства (размещения)

Экспликация

Обозначение земельного участка (условный номер)	зе