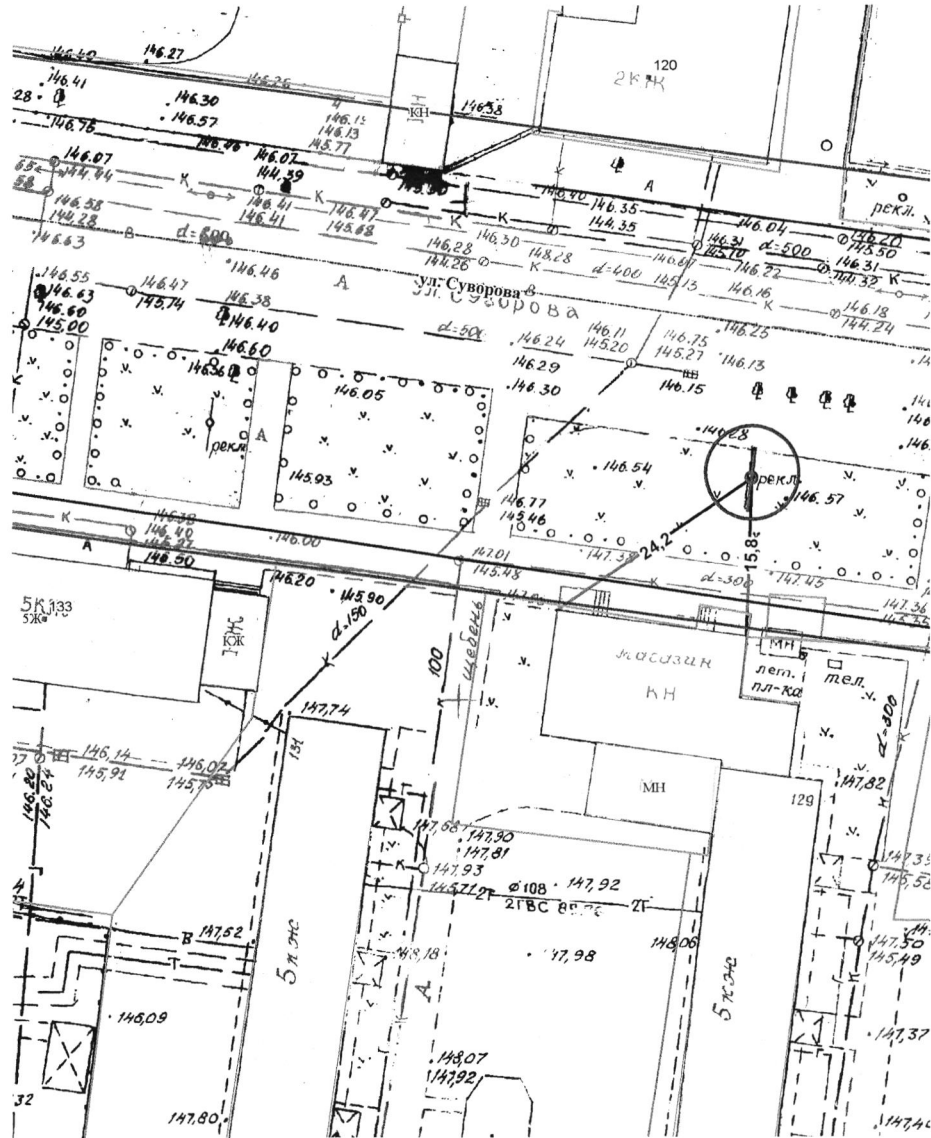


293

744 Финансовое № 534  
в схеме размещения  
рекламных конструкций

ПОДРОБНАЯ КАРТА №  
размещения рекламной конструкции  
по адресу: г. Пенза, ул. Суворова, 129а  
размером 3,0х6,0м  
Щитовая конструкция  
масштаб 1:500



ФОТОМАТЕРИАЛ № 698  
предполагаемого места расположения рекламной конструкции  
по адресу: г. Пенза, ул. Суворова, 121  
размером (3,0 х 6,0) х 2 м  
Щитовая конструкция

1. Обзор местности по ходу движения (точка №1)

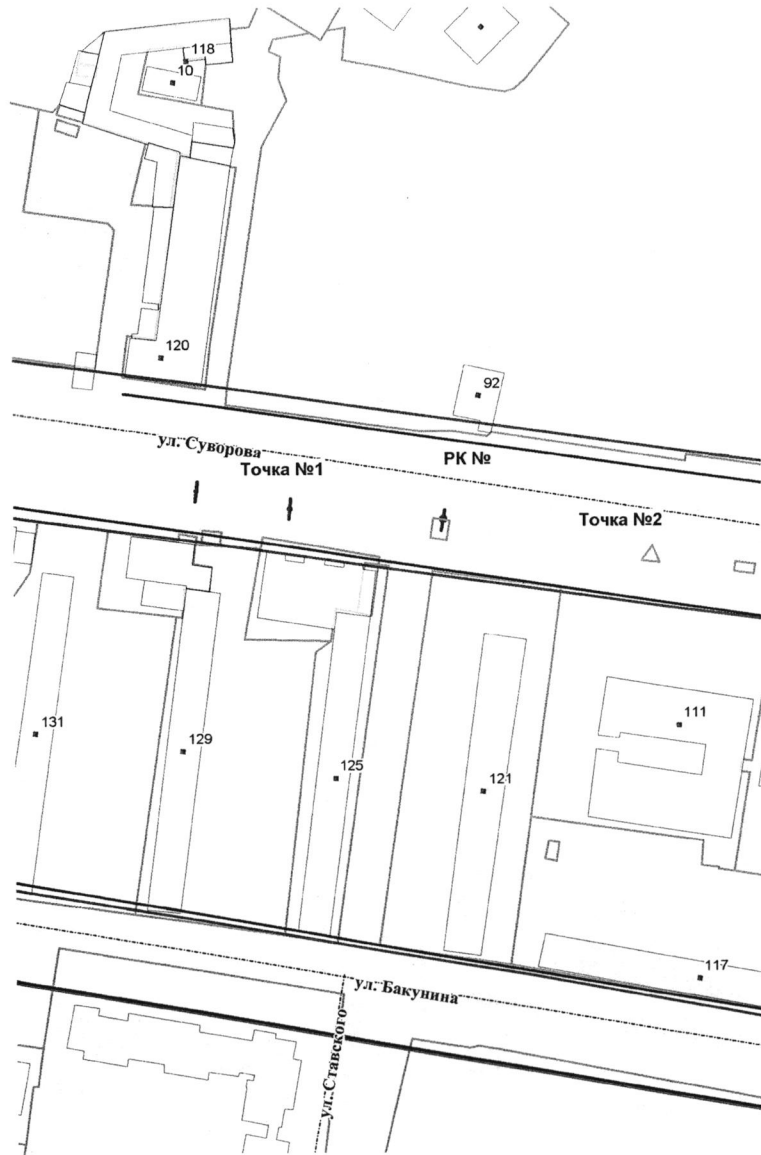


2. Обзор местности против хода движения (точка №2)

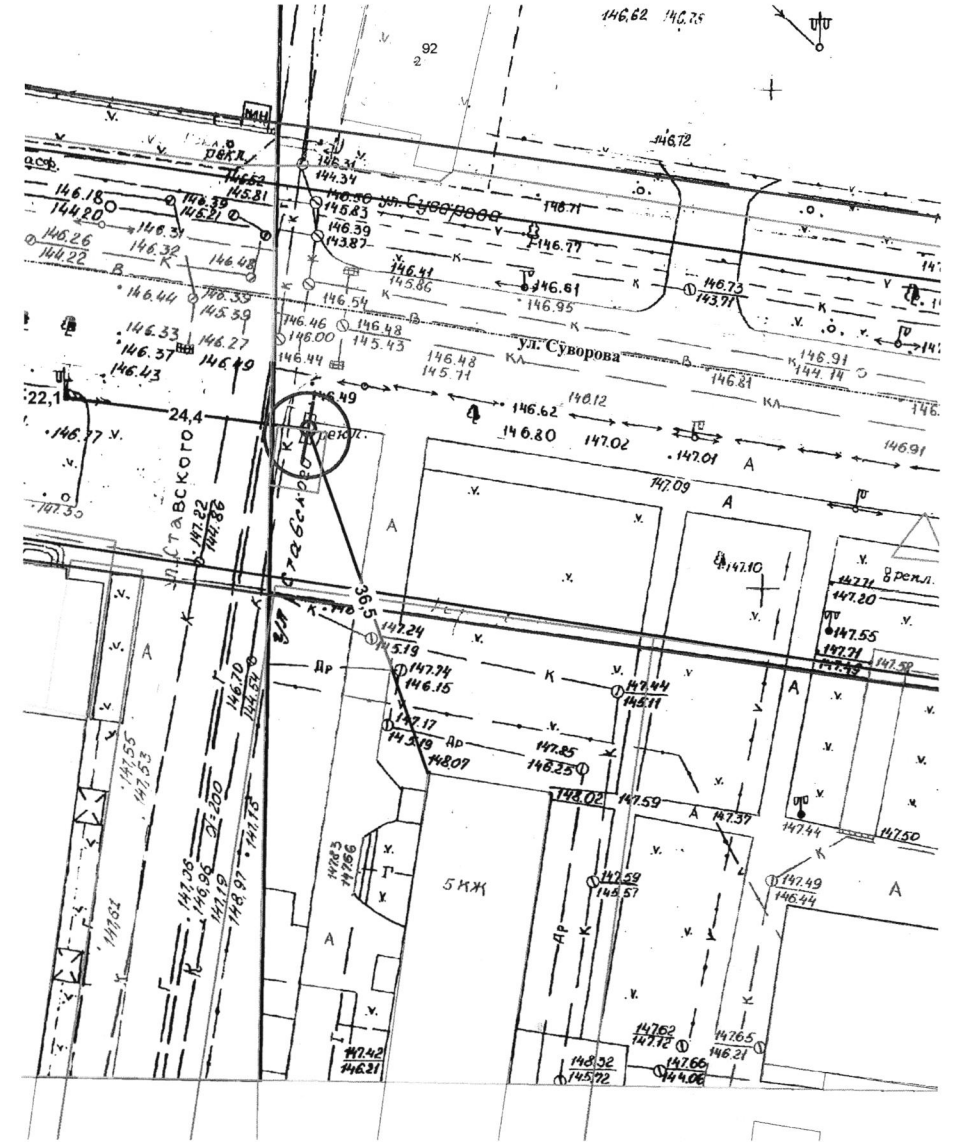


Объект	Исполнитель	Дата	Подпись
г. Пенза, ул. Суворова, 129а	Щербакова С.В.	16.06.2016г.	<i>[Signature]</i>

КАРТА-СХЕМА №



ПОДРОБНАЯ КАРТА №  
размещения рекламной конструкции  
по адресу: г. Пенза, ул. Суворова, 121  
размером 3,0х6,0м  
Щитовая конструкция  
масштаб 1:500



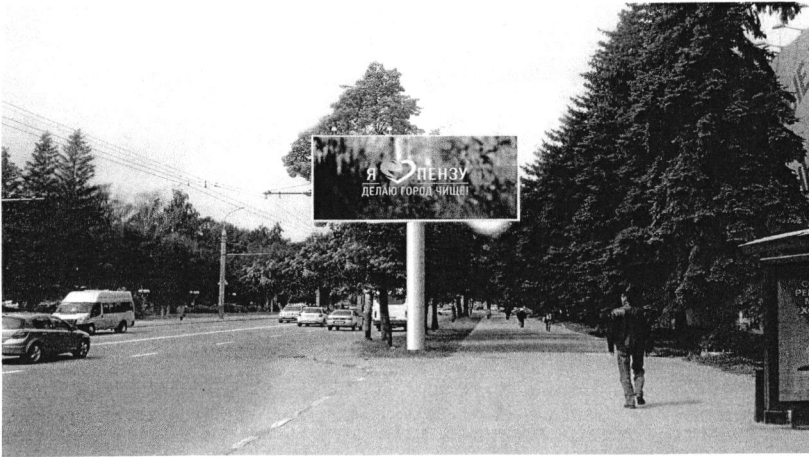
Объект	Исполнитель	Дата	Подпись
г. Пенза, ул. Суворова, 121	Щербакова С.В.	16.06.2016г.	<i>Щербакова С.В.</i>

Примечание №535  
к схеме размещения  
рекламных конструкций

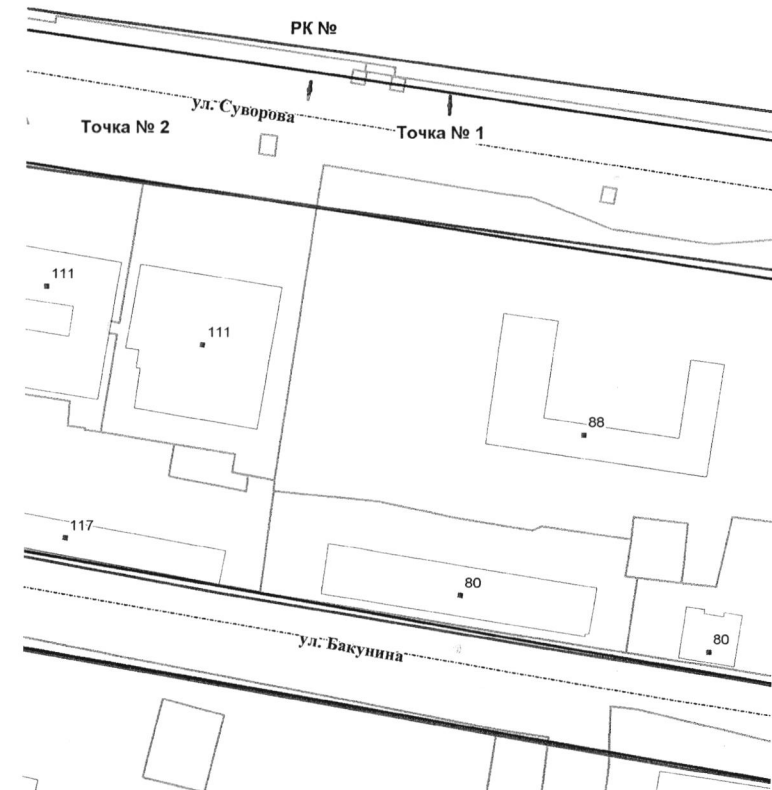
КАРТА-СХЕМА №

ФОТОМАТЕРИАЛ № 699  
предполагаемого места расположения рекламной конструкции  
по адресу: г. Пенза, ул. Суворова, 92 к3 (1)  
размером (3,0 x 6,0) x 1 м  
Щитовая конструкция

1. Обзор местности по ходу движения (точка №1)



2. Обзор местности против хода движения (точка №2)

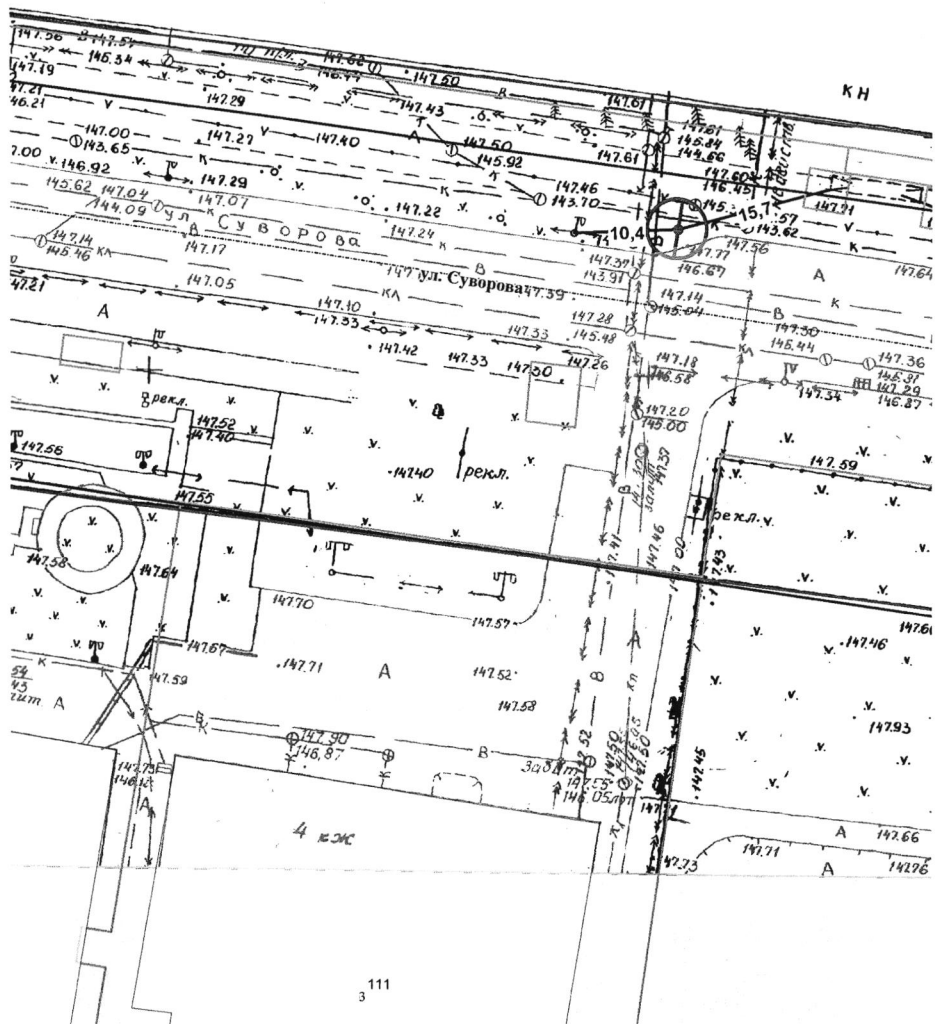


279

280 Приложение №536  
к схеме размещения  
рекламных конструкций

ПОДРОБНАЯ КАРТА №  
размещения рекламной конструкции  
по адресу: г. Пенза, ул. Суворова, 92 к3 (1)  
размером 3,0х6,0м  
Щитовая конструкция  
масштаб 1:500

ФОТОМАТЕРИАЛ № 700  
предполагаемого места расположения рекламной конструкции  
по адресу: г. Пенза, ул. Суворова, 92 к3 (2)  
размером (3,0 x 6,0) x 1 м  
Щитовая конструкция



1. Обзор местности по ходу движения (точка №1)



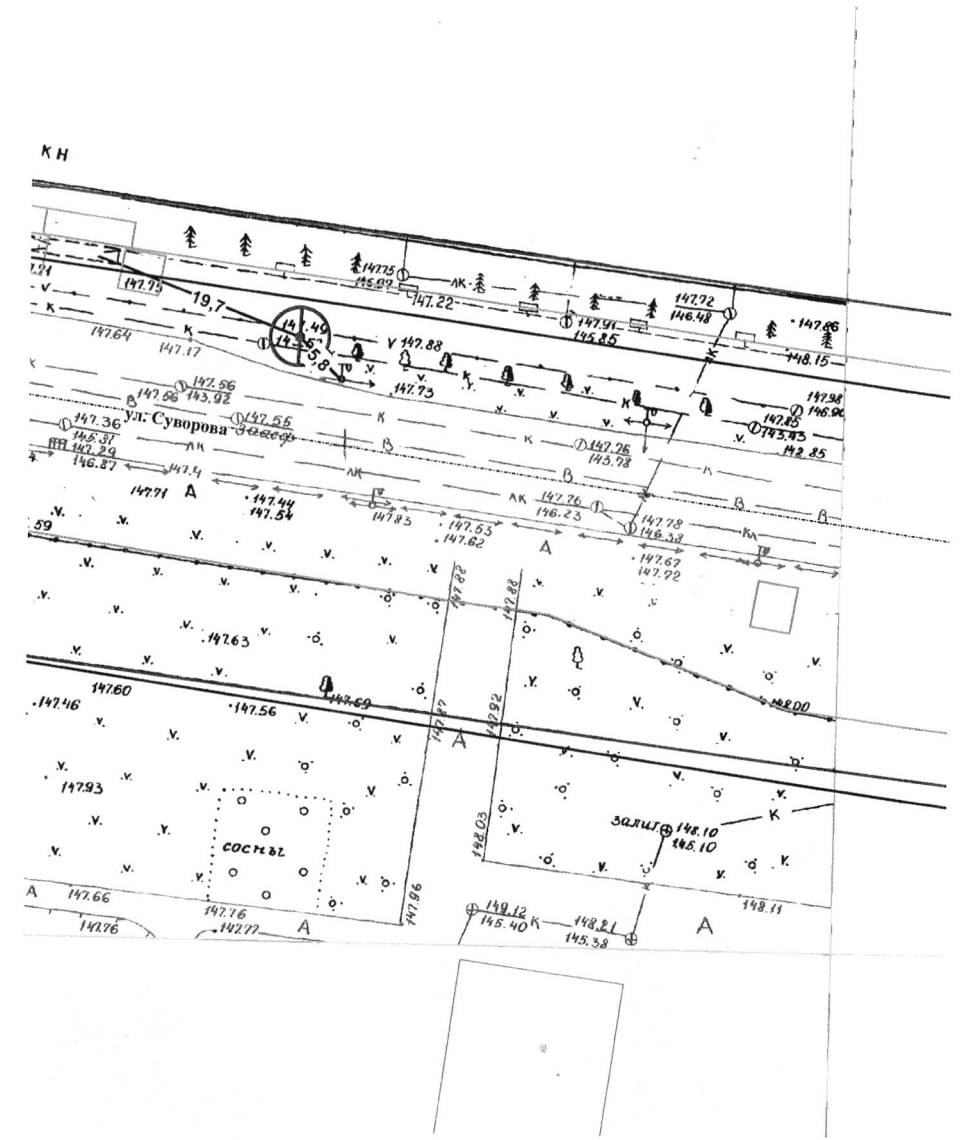
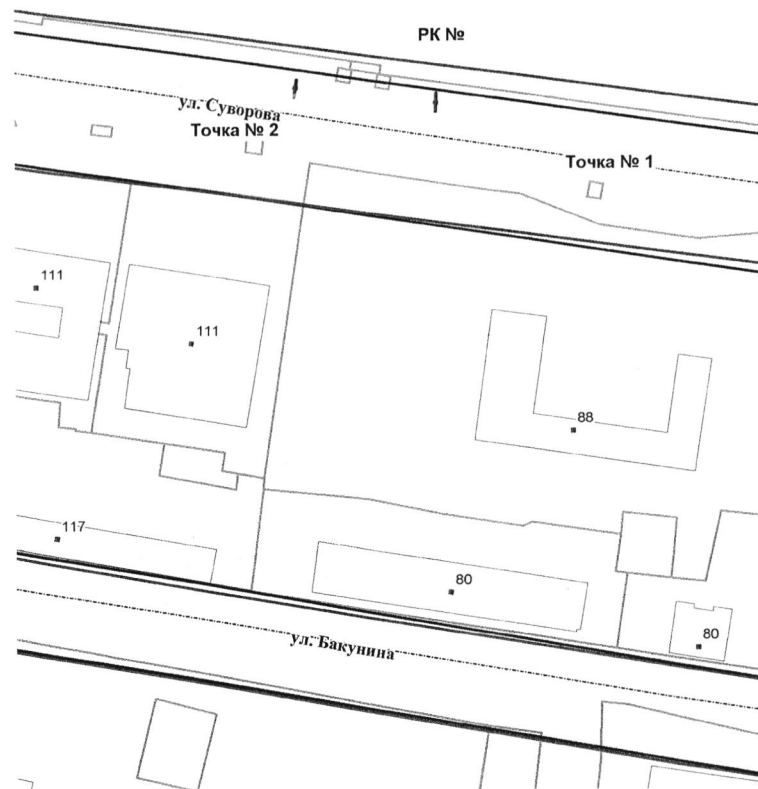
2. Обзор местности против хода движения (точка №2)



Объект	Исполнитель	Дата	Подпись
г.Пенза, ул. Суворова, 92 к3 (1)	Щербакова С.В.	16.06.2016г.	

КАРТА-СХЕМА №

ПОДРОБНАЯ КАРТА №  
размещения рекламной конструкции  
по адресу: г. Пенза, ул. Суворова, 92 к3 (2)  
размером 3,0х6,0м  
Щитовая конструкция  
масштаб 1:500



Объект	Исполнитель	Дата	Подпись
г. Пенза, ул. Суворова, 92 к3 (2)	Щербакowa С.В.	16.06.2016г.	<i>[Signature]</i>

703 Приложение №537  
к схеме размещения  
рекламных конструкций

184

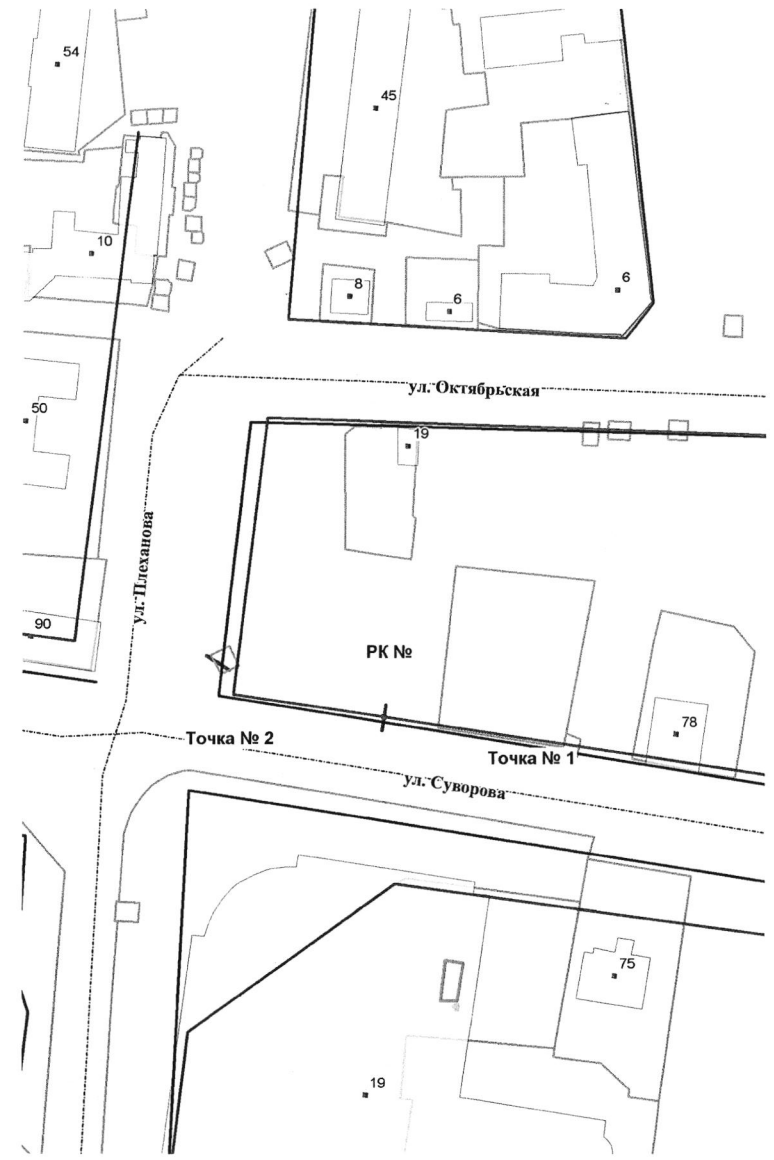
КАРТА-СХЕМА №

ФОТОМАТЕРИАЛ № 703  
предполагаемого места расположения рекламной конструкции  
по адресу: г. Пенза, ул. Суворова (напротив д.19 по ул. Плеханова)  
размером (3,0 x 6,0) x 2 м  
Щитовая конструкция

1. Обзор местности по ходу движения (точка №1)



2. Обзор местности против хода движения (точка №2)



Приложение № 538  
к схеме размещения рекламных конструкций

ПОДРОБНАЯ КАРТА №  
размещения рекламной конструкции  
по адресу: г. Пенза, ул. Суворова  
(напротив д.19 по ул. Плеханова)  
размером 3,0х6,0м  
Щитовая конструкция  
масштаб 1:500



ФОТОМАТЕРИАЛ № 704

предполагаемого места расположения рекламной конструкции  
по адресу: г. Пенза, ул. Суворова ( в районе д.70 по ул. Суворова)  
размером (3,0 х 6,0) х 2 м  
Щитовая конструкция

1. Обзор местности по ходу движения (точка №1)



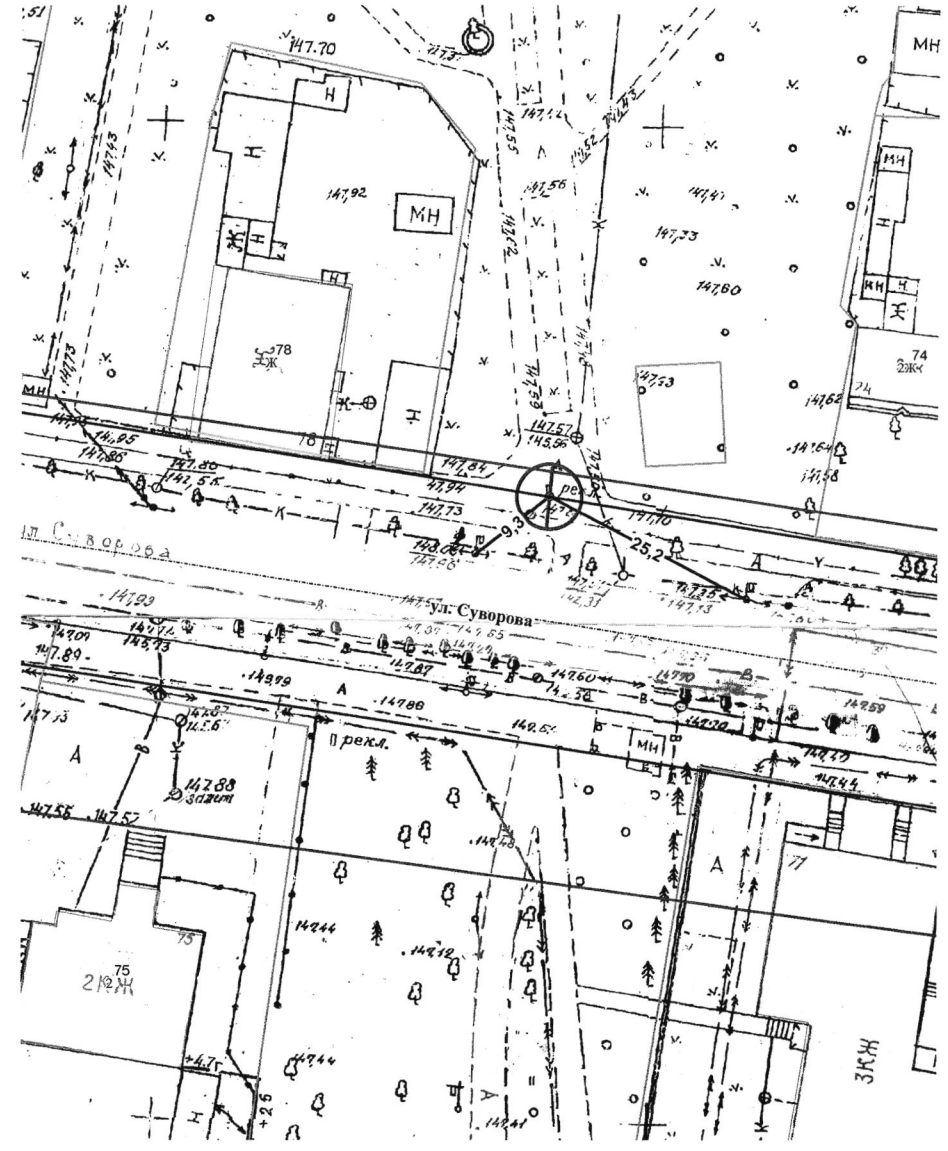
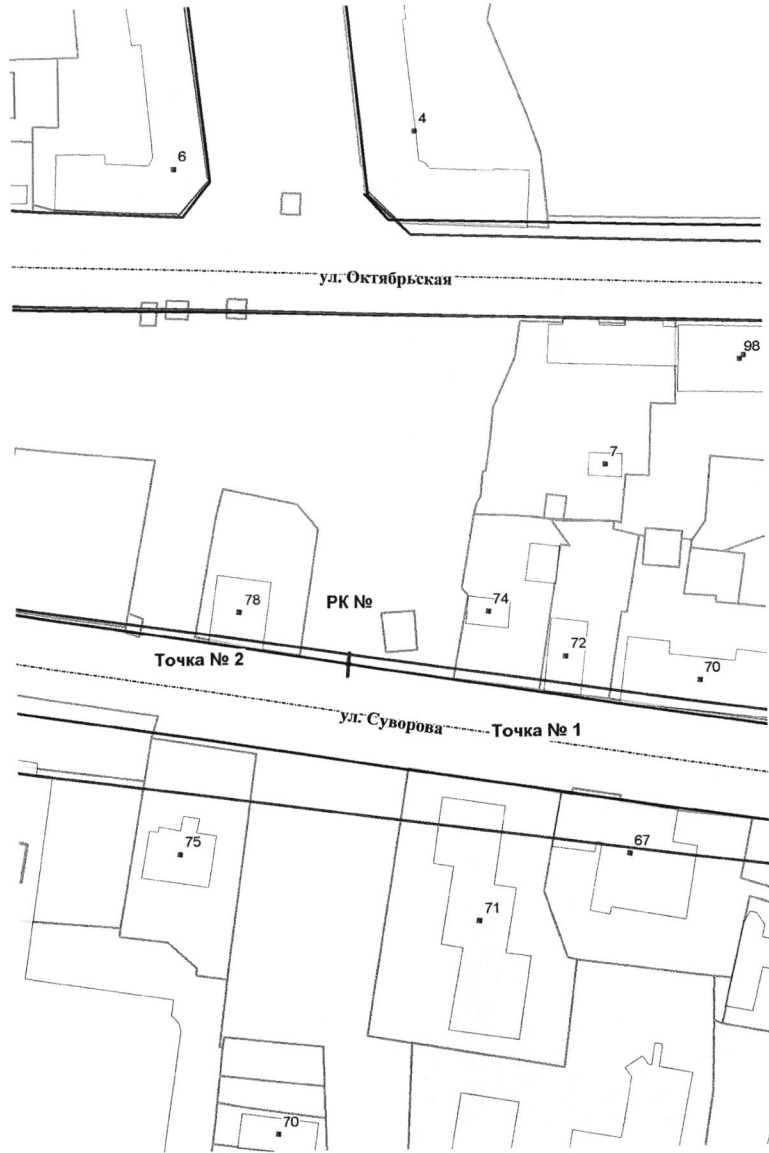
2. Обзор местности против хода движения (точка №2)

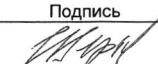


Объект	Исполнитель	Дата	Подпись
г.Пенза, ул. Суворова (напротив д.19 по ул. Плеханова)	Щербакова С.В.	16.06.2016г.	<i>[Signature]</i>

КАРТА-СХЕМА №

ПОДРОБНАЯ КАРТА №  
 размещения рекламной конструкции  
 по адресу: г. Пенза, ул. Суворова  
 (в районе д.70 по ул. Суворова)  
 размером 3,0х6,0м  
 Щитовая конструкция  
 масштаб 1:500



Объект	Исполнитель	Дата	Подпись
г. Пенза, ул. Суворова (в районе д.70 по ул. Суворова)	Щербакова С.В.	16.06.2016г.	



ФОТОМАТЕРИАЛ № 708  
предполагаемого места расположения рекламной конструкции  
по адресу: г. Пенза, ул. Суворова, 15 (2)  
размером (3,0 x 6,0) x 2 м  
Щитовая конструкция

1. Обзор местности по ходу движения (точка №1)



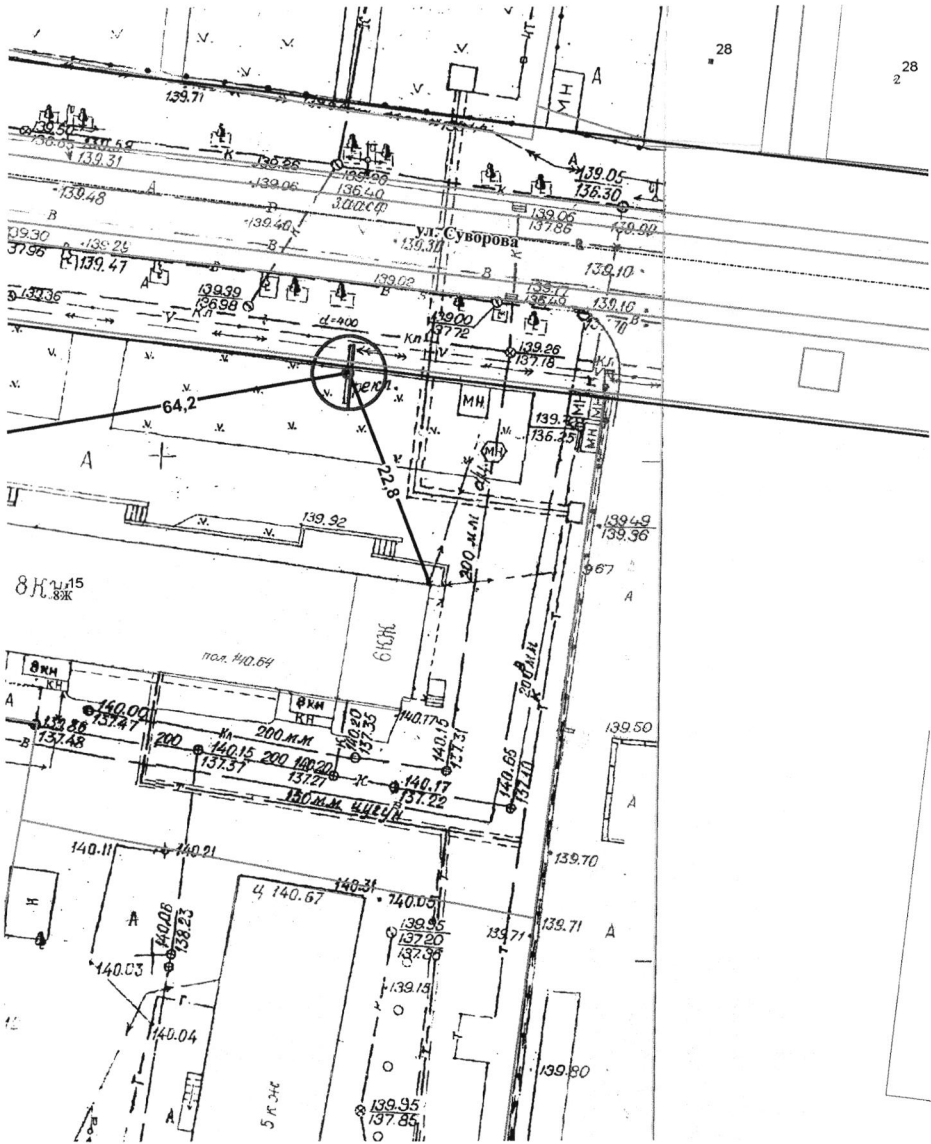
2. Обзор местности против хода движения (точка №2)



291

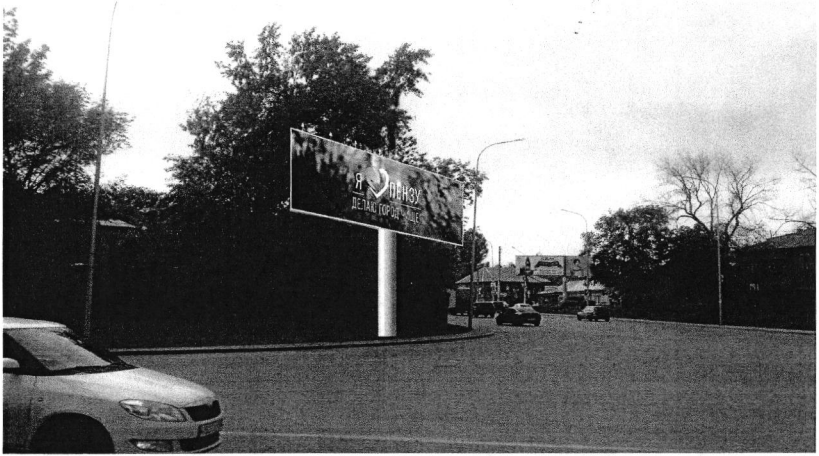
292 Приложение №308 к плану  
Размещение рекламных  
копирований

ПОДРОБНАЯ КАРТА № 708  
размещения рекламной конструкции  
по адресу: г. Пенза, ул. Суворова, 15 (2)  
размером (3,0х6,0)х2  
Щитовая конструкция  
масштаб 1:500



ФОТОМАТЕРИАЛ № 709  
предполагаемого места расположения рекламной конструкции  
по адресу: г. Пенза, ул. Урицкого, 128  
размером (3,0 x 12,0) x 1 м  
Щитовая конструкция

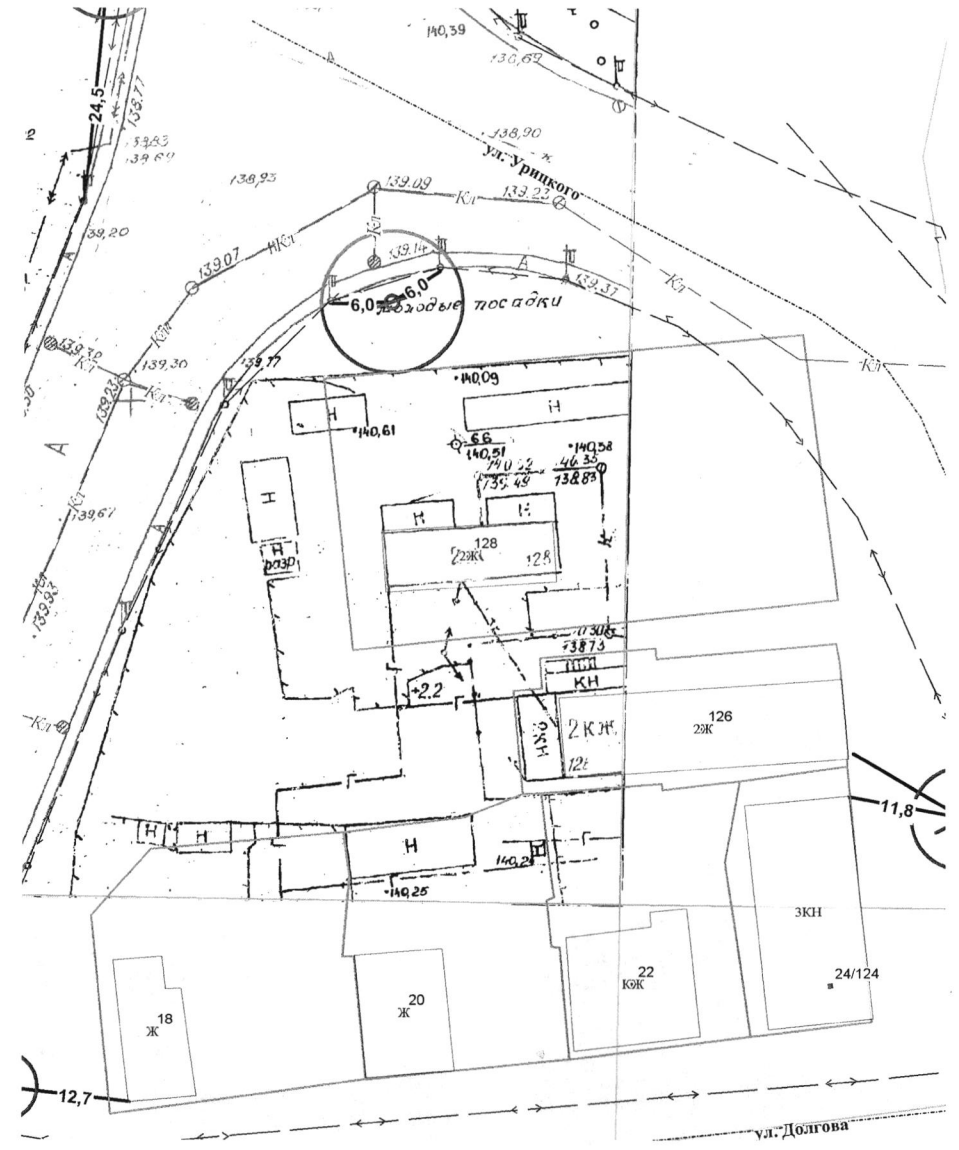
1. Обзор местности по ходу движения (точка №1)



2. Обзор местности против хода движения (точка №2)



Объект	Исполнитель	Дата	Подпись
г. Пенза, ул. Суворова, 15 (2)	Гречишкина Н.Б.	20.06.2016г.	<i>Гречишкина Н.Б.</i>



Объект	Исполнитель	Дата	Подпись
г. Пенза, ул. Урицкого, 128	Гречишкина Н.Б.	20.06.2016г.	<i>Гречишкина Н.Б.</i>

Примечание № 541 к схеме размещения рекламных конструкций

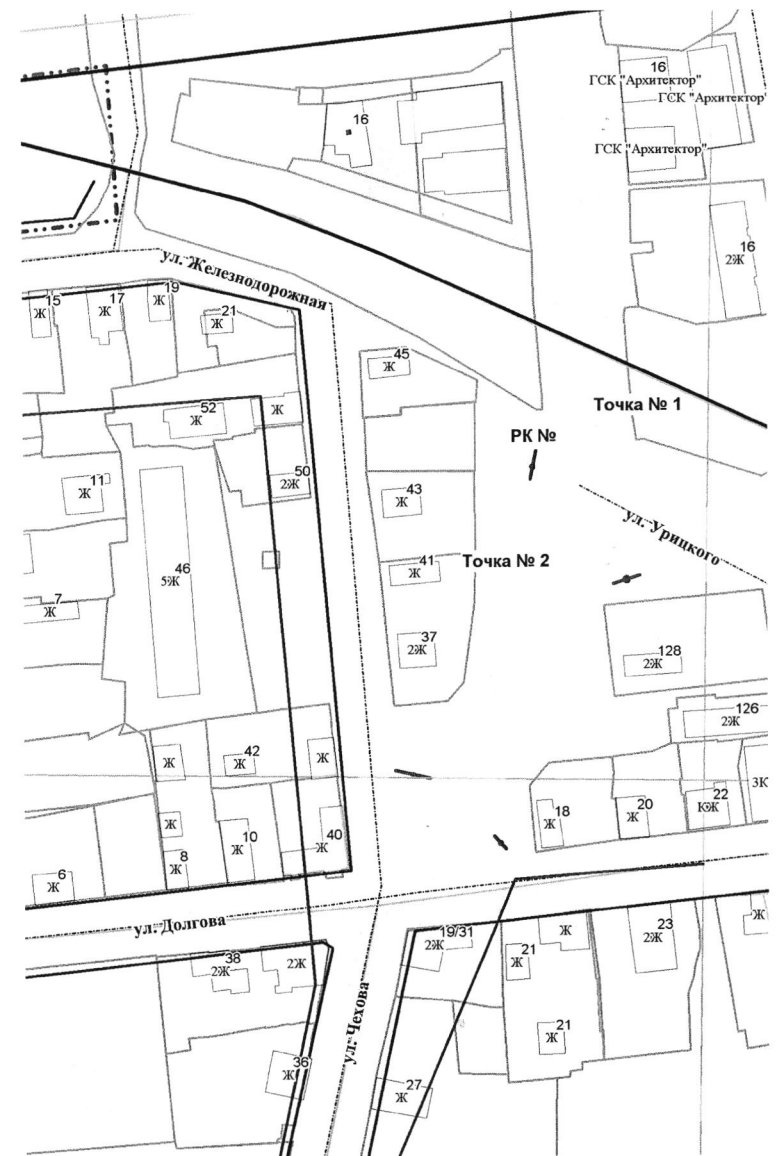
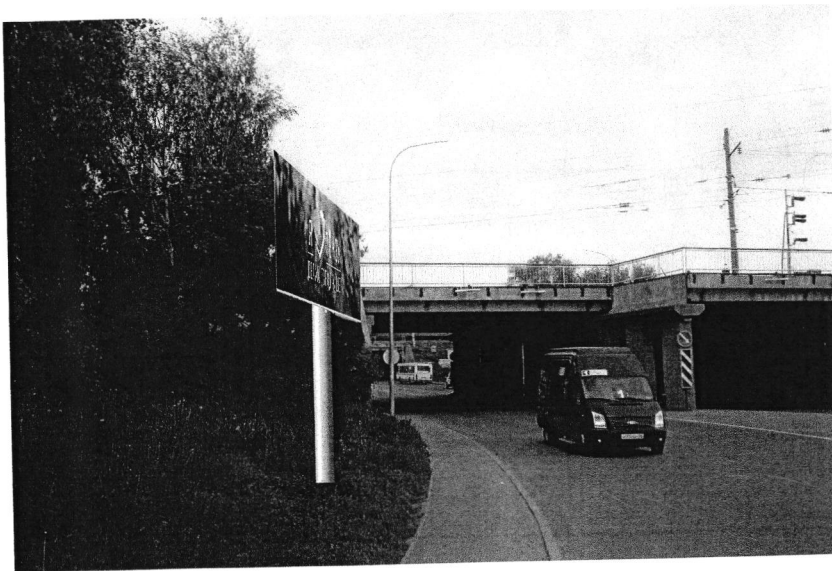
296

ФОТОМАТЕРИАЛ № 710  
предполагаемого места расположения рекламной конструкции  
по адресу: г. Пенза, ул. Чехова ( в районе д.43 по ул. Чехова)  
размером (3,0 x 12,0) x 1 м  
Щитовая конструкция

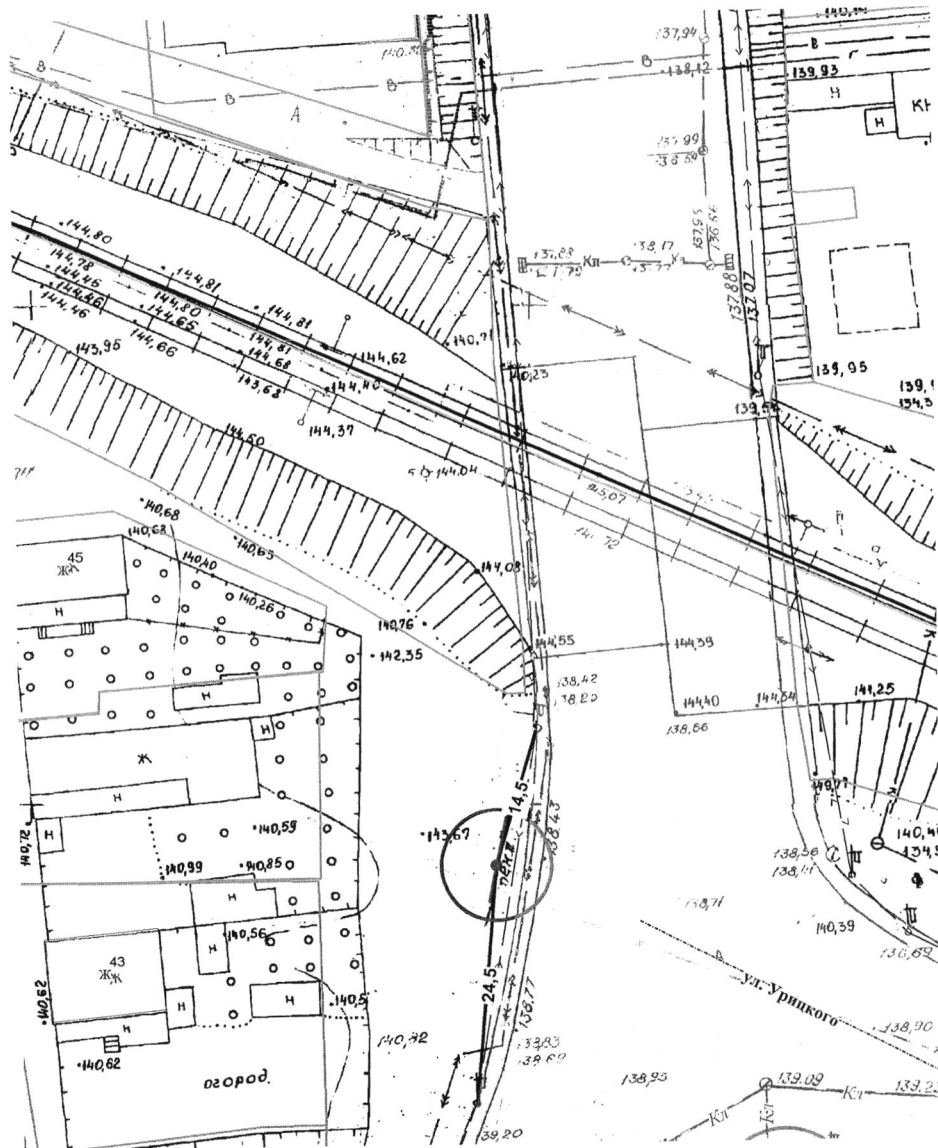
1. Обзор местности по ходу движения (точка №1)



2. Обзор местности против хода движения (точка №2)



ПОДРОБНАЯ КАРТА № 710  
 размещения рекламной конструкции  
 по адресу: г. Пенза, ул. Чехова (в р-не д.43 по ул. Чехова)  
 размером (3,0x12,0)х1  
 Щитовая конструкция  
 масштаб 1:500



Объект	Исполнитель	Дата	Подпись
г. Пенза, ул. Чехова (в р-не д.43 по ул. Чехова)	Гречишкина Н.Б.	20.06.2016г.	<i>Гречишкина Н.Б.</i>

Урицкого № 542 к схеме размещения рекламной конструкции

ФОТОМАТЕРИАЛ № 711  
 предполагаемого места расположения рекламной конструкции  
 по адресу: г. Пенза, ул. Урицкого (в районе д.24 по ул. Долгова)  
 размером (3,0 x 6,0) x 1 м  
 Щитовая конструкция

1. Обзор местности по ходу движения (точка №1)

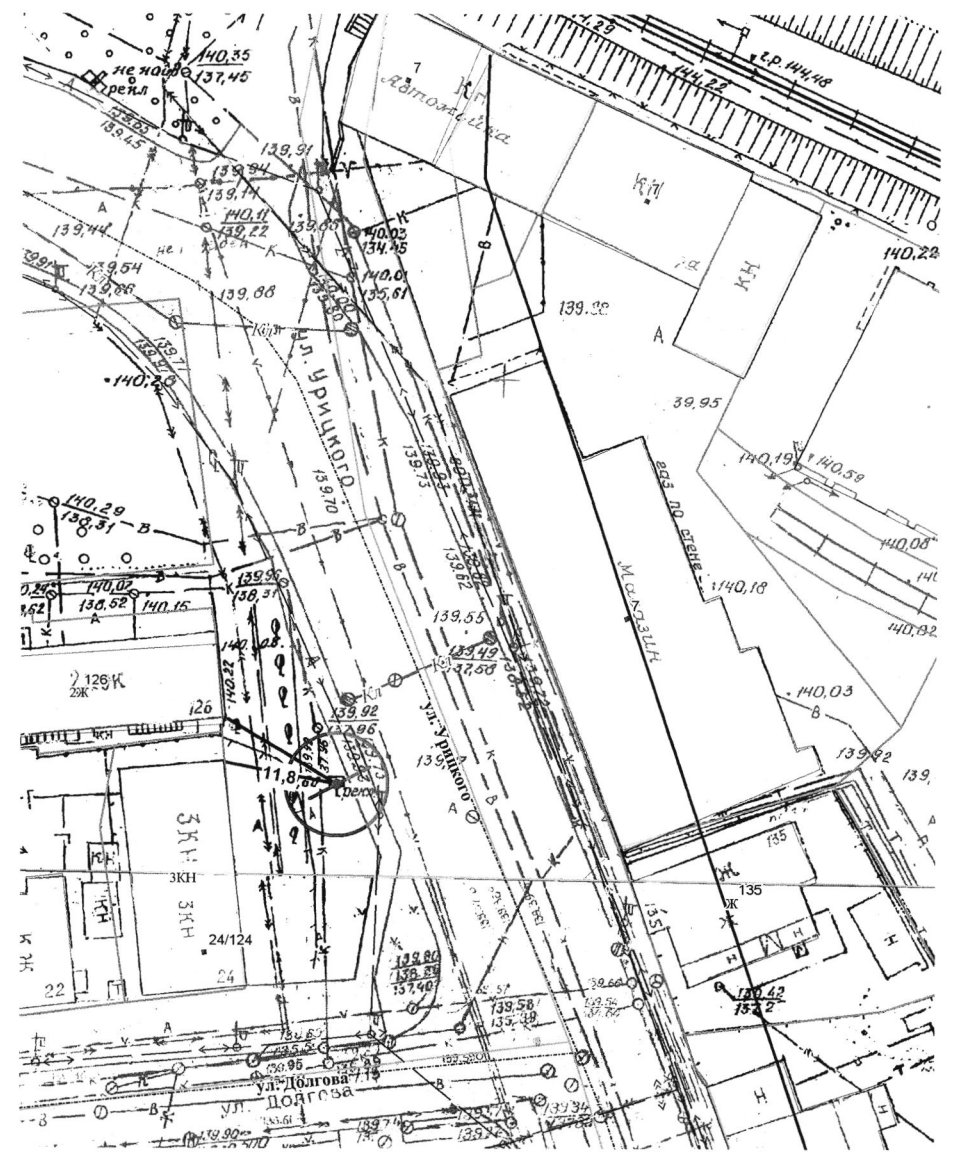


2. Обзор местности против хода движения (точка №2)



КАРТА-СХЕМА № 711

ПОДРОБНАЯ КАРТА № 711  
размещения рекламной конструкции  
по адресу: г. Пенза, ул. Урицкого (в р-не д.24 по ул.Долгова)  
размером (3,0х6,0)х1  
Щитовая конструкция  
масштаб 1:500



Объект	Исполнитель	Дата	Подпись
г. Пенза, ул. Урицкого (в р-не д.24 по ул.Долгова)	Гречишкина Н.Б.	20.06.2016г.	<i>Гречишкина</i>

Приложение №548 к схеме 301  
размещение рекламных конструкций  
улиц

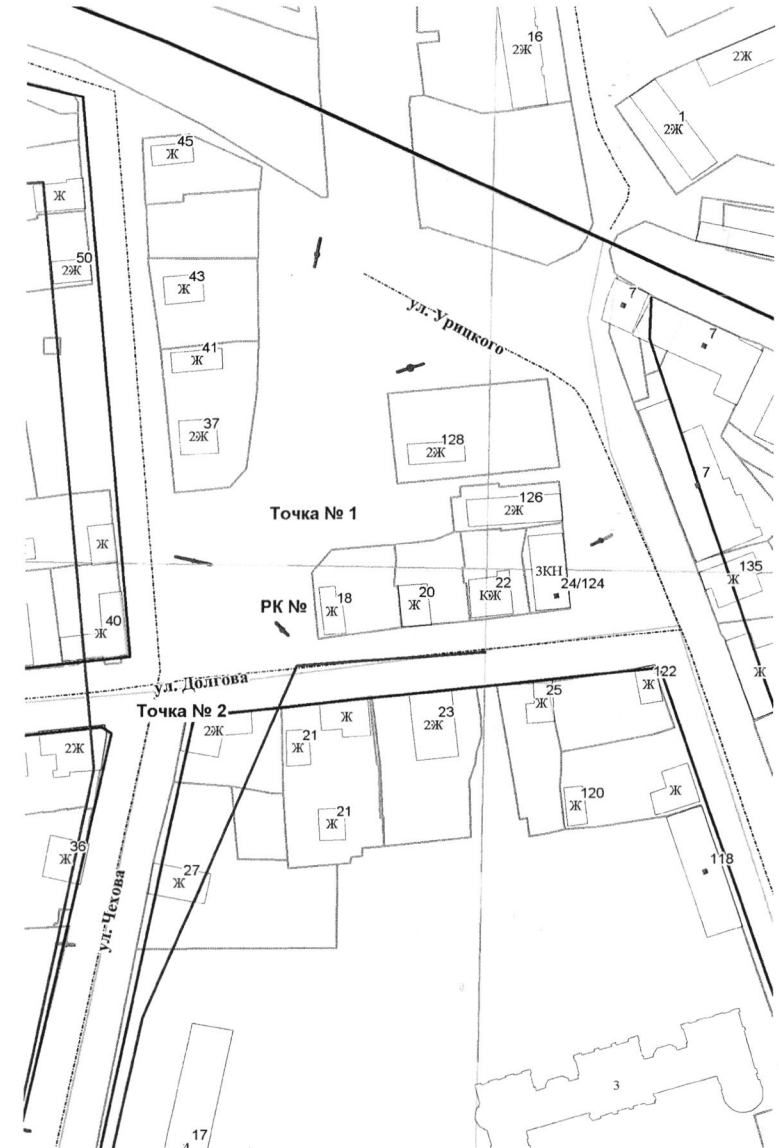
ФОТОМАТЕРИАЛ № 712  
предполагаемого места расположения рекламной конструкции  
по адресу: г. Пенза, ул. Долгова, 18  
размером (3,0 x 6,0) x 1 м  
Щитовая конструкция

КАРТА-СХЕМА №

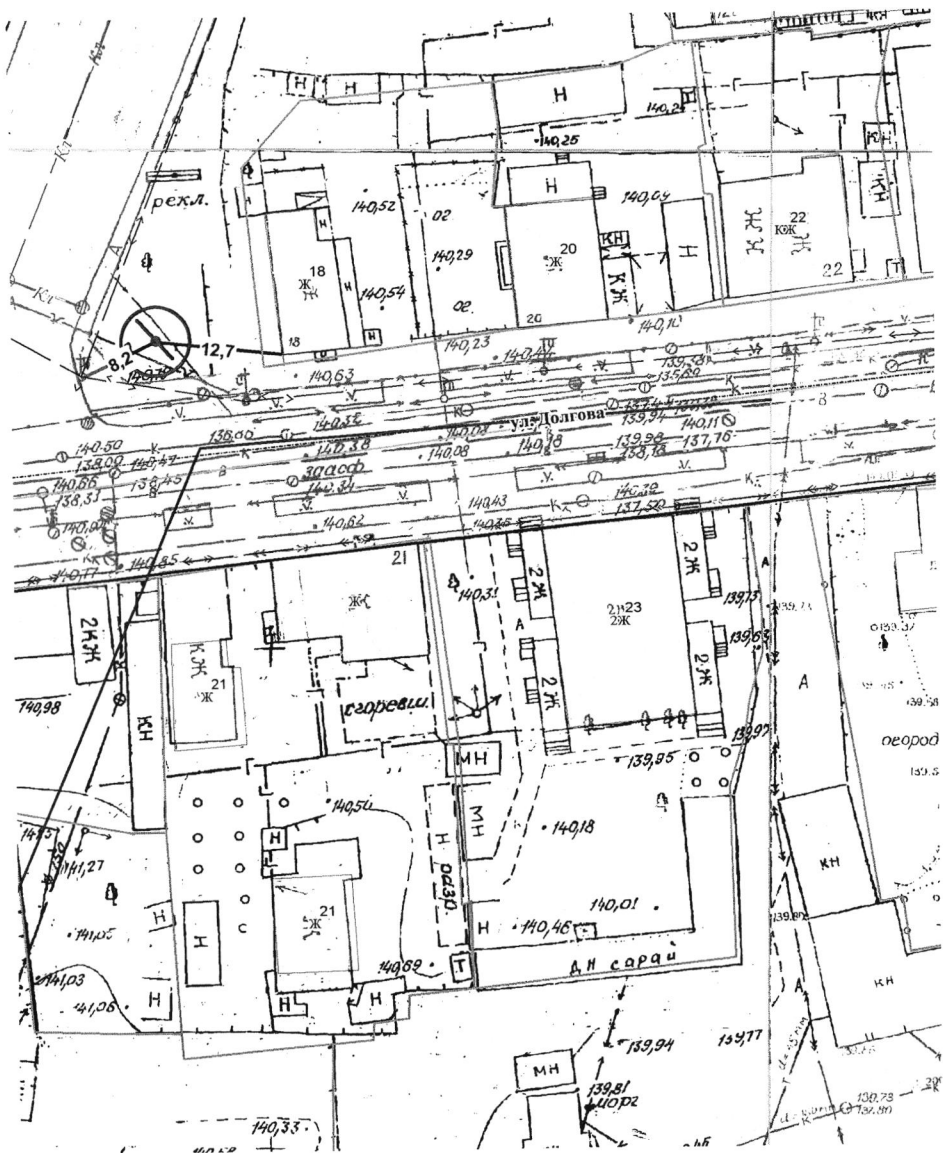
1. Обзор местности по ходу движения (точка №1)



2. Обзор местности против хода движения (точка №2)



ПОДРОБНАЯ КАРТА №  
размещения рекламной конструкции  
по адресу: г. Пенза, ул. Долгова, 18  
размером (3,0x6,0)x1  
Щитовая конструкция  
масштаб 1:500



ФОТОМАТЕРИАЛ № 713  
предполагаемого места расположения рекламной конструкции  
по адресу: г. Пенза, ул. Чехова, 37  
размером (3,0 x 12,0) x 1 м  
Щитовая конструкция

1. Обзор местности по ходу движения (точка №1)



2. Обзор местности против хода движения (точка №2)



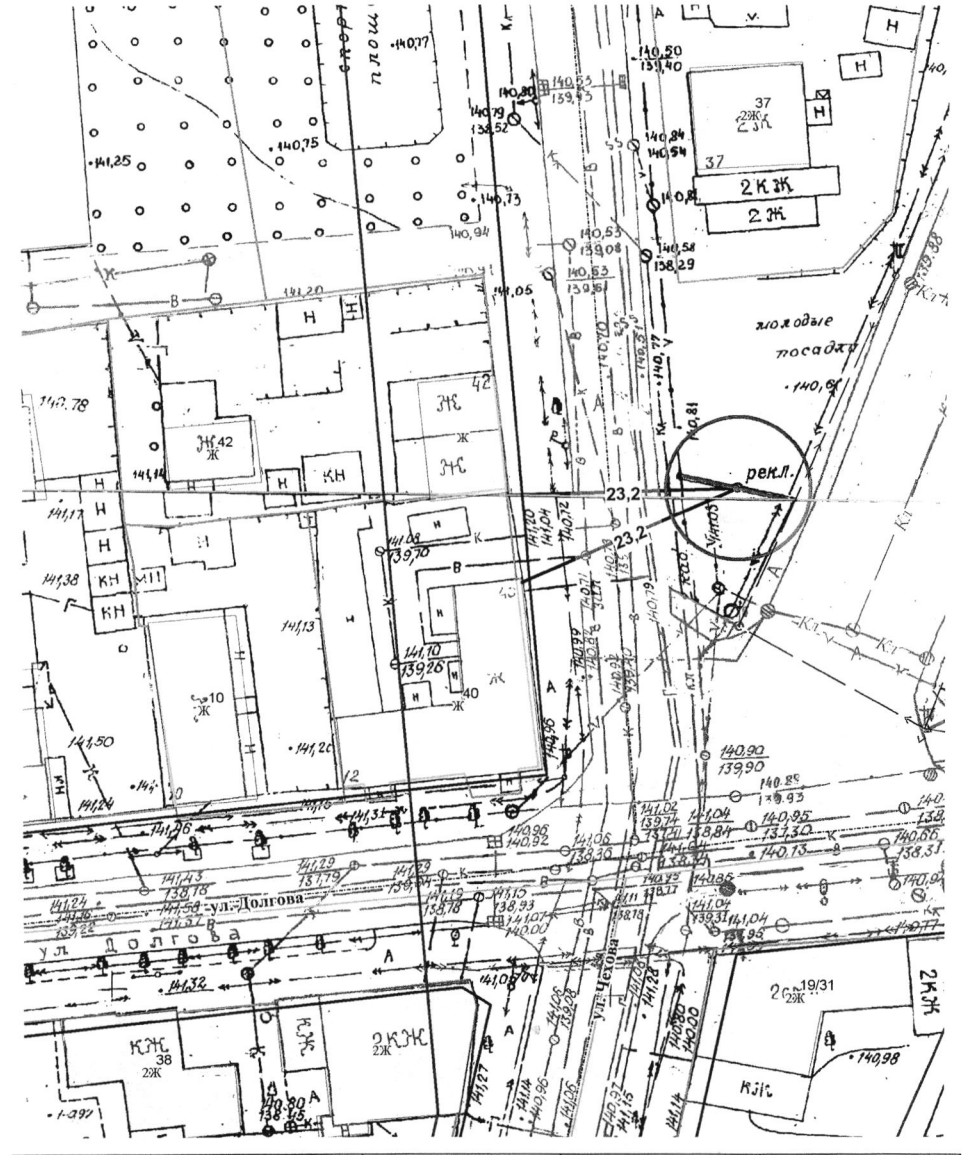
Объект	Исполнитель	Дата	Подпись
г. Пенза, ул. Долгова, 18	Гречишкина Н.Б.	20.06.2016г.	<i>Гречишкина Н.Б.</i>





205

206



Объект	Исполнитель	Дата	Подпись
г. Пенза, ул. Чехова, 37	Гречишкина Н.Б.	20.06.2016г.	<i>Гречишкина Н.Б.</i>

Приложение №548 к схеме  
размещения рекламных  
конструкций 304

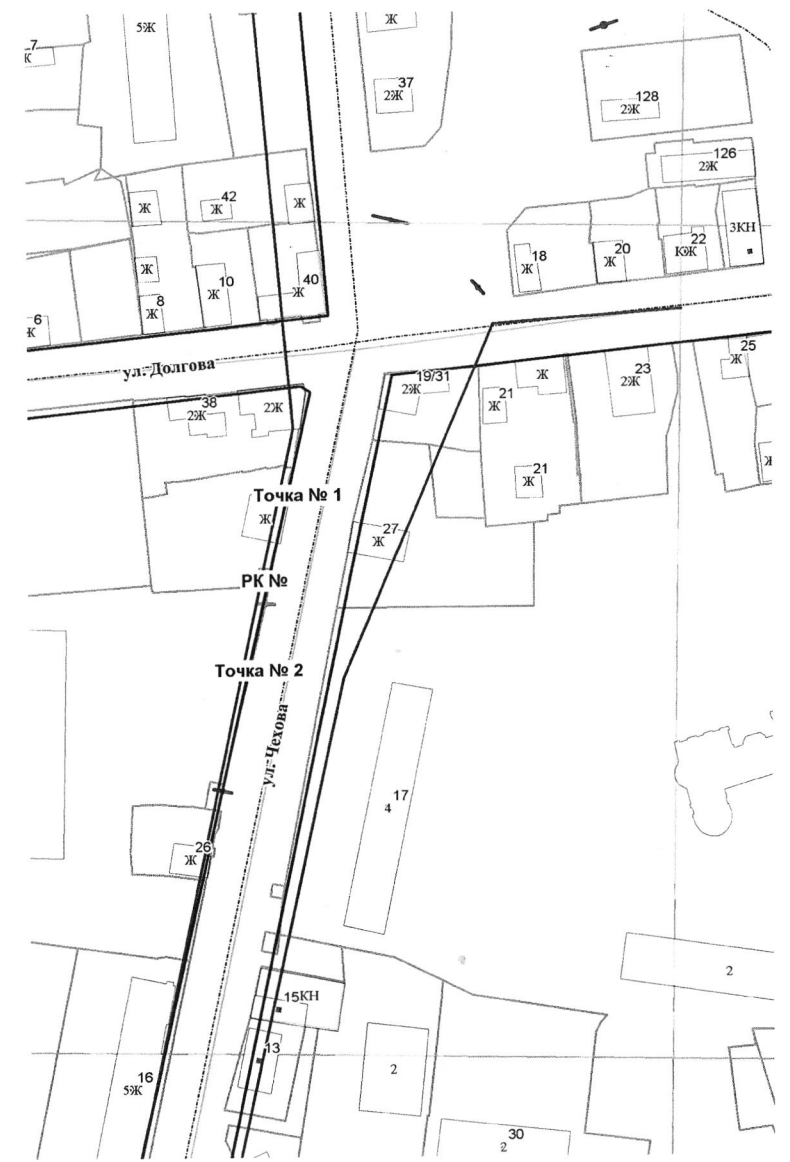
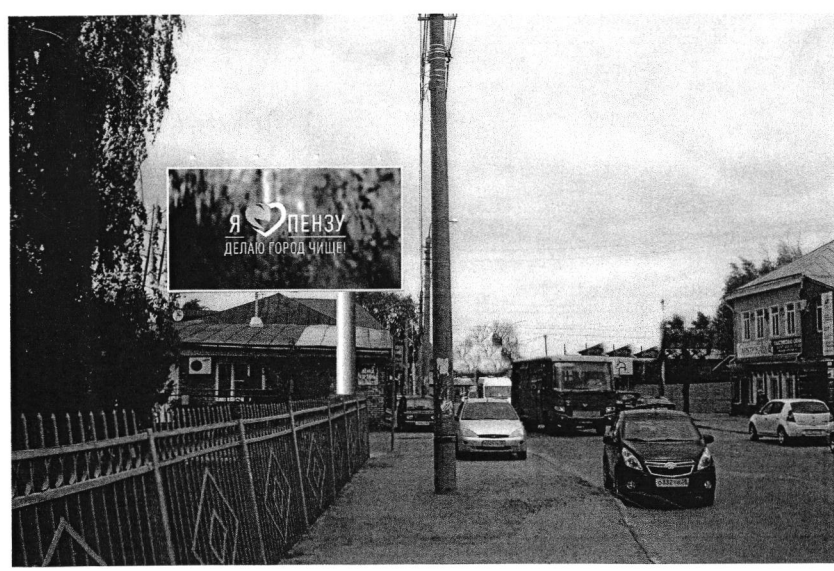
ФОТОМАТЕРИАЛ № 714  
предполагаемого места расположения рекламной конструкции  
по адресу: г. Пенза, ул. Чехова, 36  
размером (3,0 x 6,0) x 2 м  
Щитовая конструкция

КАРТА-СХЕМА №

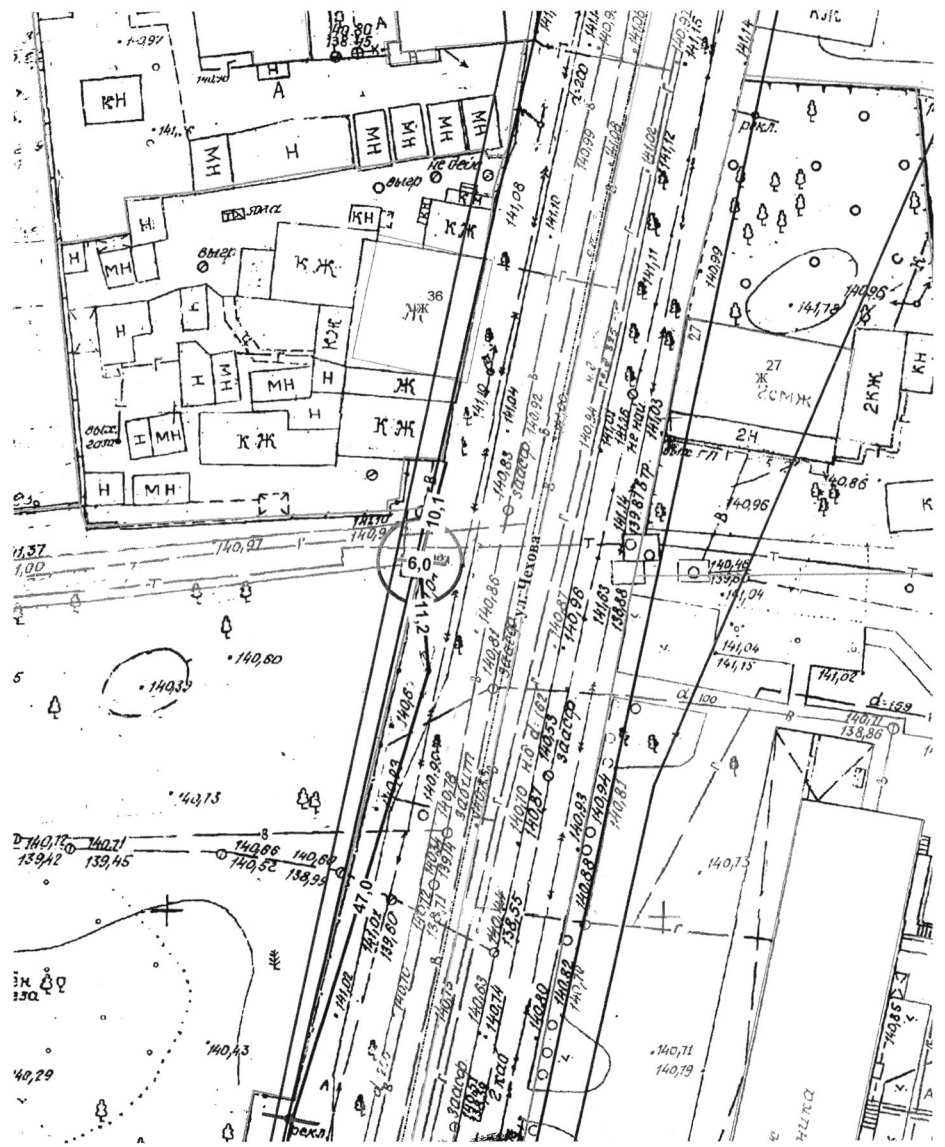
1. Обзор местности по ходу движения (точка №1)



2. Обзор местности против хода движения (точка №2)



ПОДРОБНАЯ КАРТА №  
размещения рекламной конструкции  
по адресу: г. Пенза, ул. Чехова, 36  
размером (3,0х6,0)х2  
Щитовая конструкция  
масштаб 1:500



Объект	Исполнитель	Дата	Подпись
г. Пенза, ул. Чехова, 36	Гречишкина Н.Б.	20.06.2016г.	<i>Гречишкина Н.Б.</i>

Приложение № 546 к схеме  
размещения рекламных конструкций  
щит

ФОТОМАТЕРИАЛ № 715  
предполагаемого места расположения рекламной конструкции  
по адресу: г. Пенза, ул. Чехова, 26  
размером (3,0 х 6,0) х 2 м  
Щитовая конструкция

1. Обзор местности по ходу движения (точка №1)

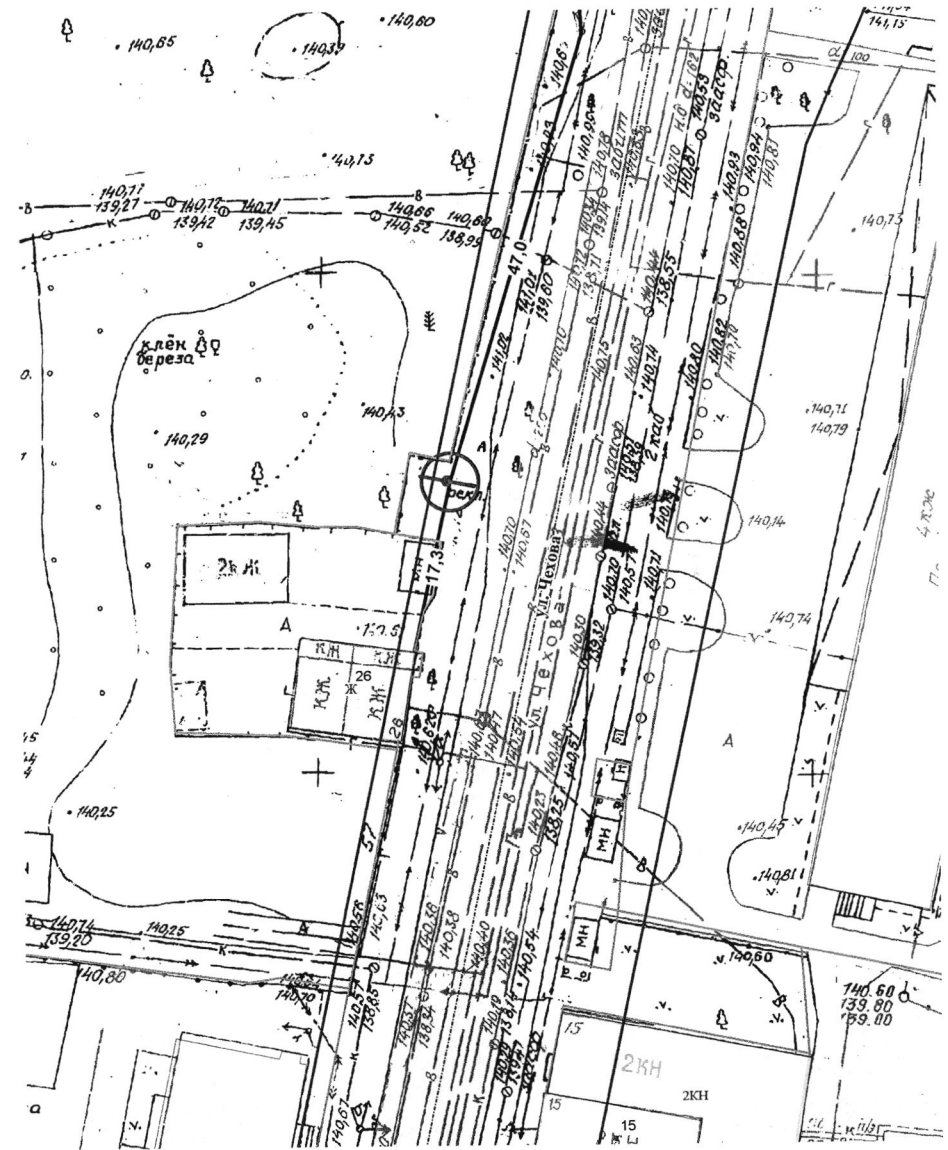
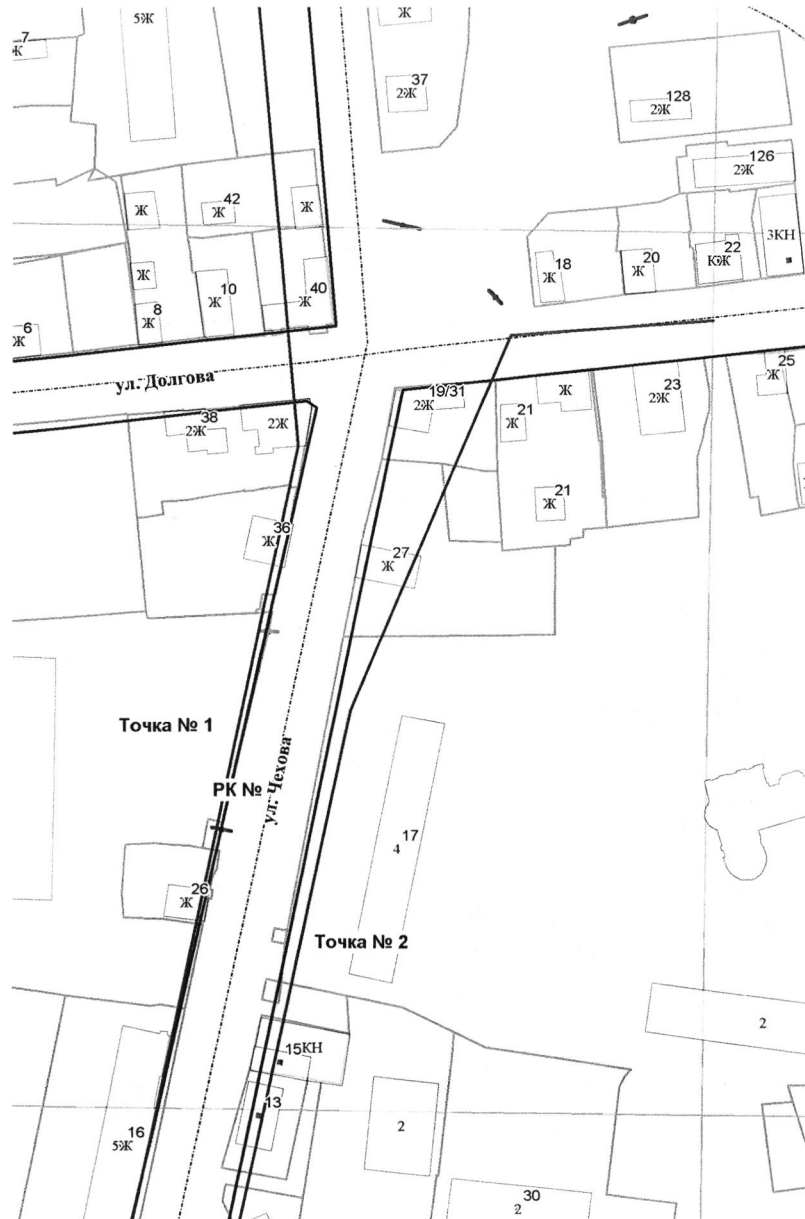


2. Обзор местности против хода движения (точка №2)



КАРТА-СХЕМА №

ПОДРОБНАЯ КАРТА №  
размещения рекламной конструкции  
по адресу: г. Пенза, ул. Чехова, 26  
размером 3,0х6,0м  
Щитовая конструкция  
масштаб 1:500



Объект	Исполнитель	Дата	Подпись
г. Пенза, ул. Чехова, 5	Щербакова С.В.	21.06.2016г.	<i>[Signature]</i>

313 Приложение N 547 к схеме  
Формирование рекламных конструкций

114

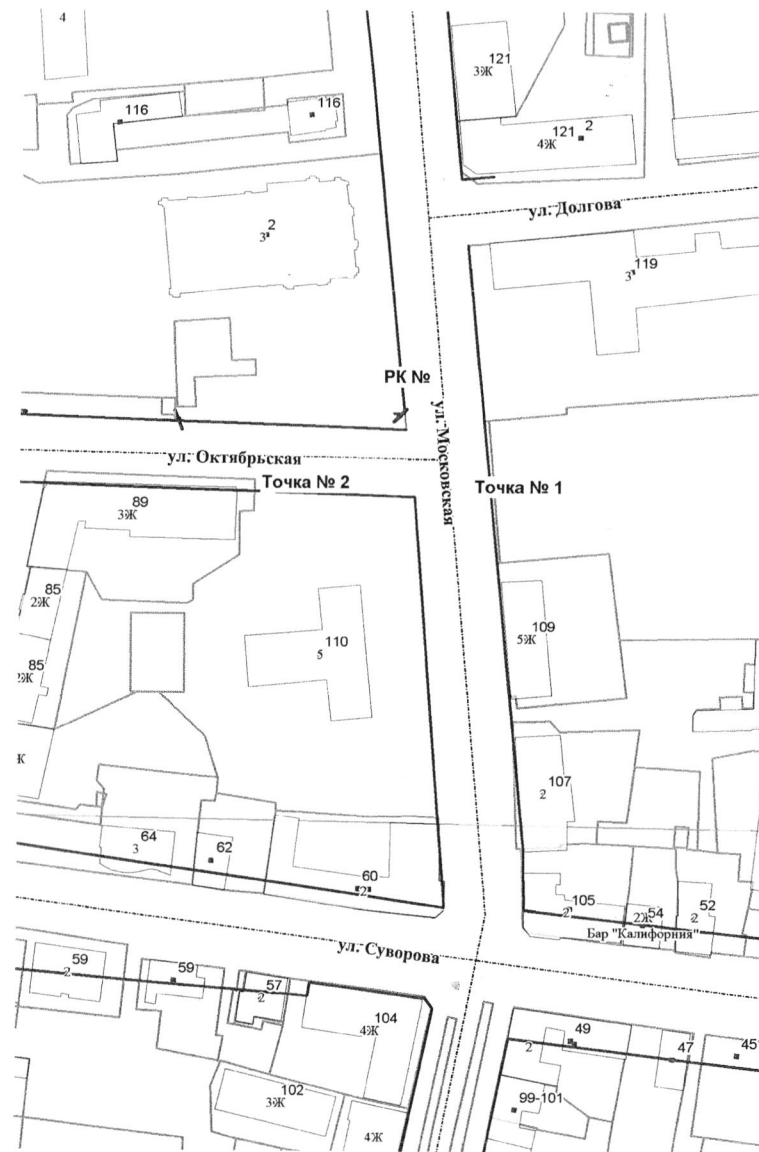
ФОТОМАТЕРИАЛ № 716  
предполагаемого места расположения рекламной конструкции  
по адресу: г. Пенза, ул. Октябрьская — ул. Московская  
(в районе д.2 по ул. Октябрьская)  
размером (3,0 x 6,0) x 1 м  
Щитовая конструкция

КАРТА-СХЕМА №

1. Обзор местности по ходу движения (точка №1)

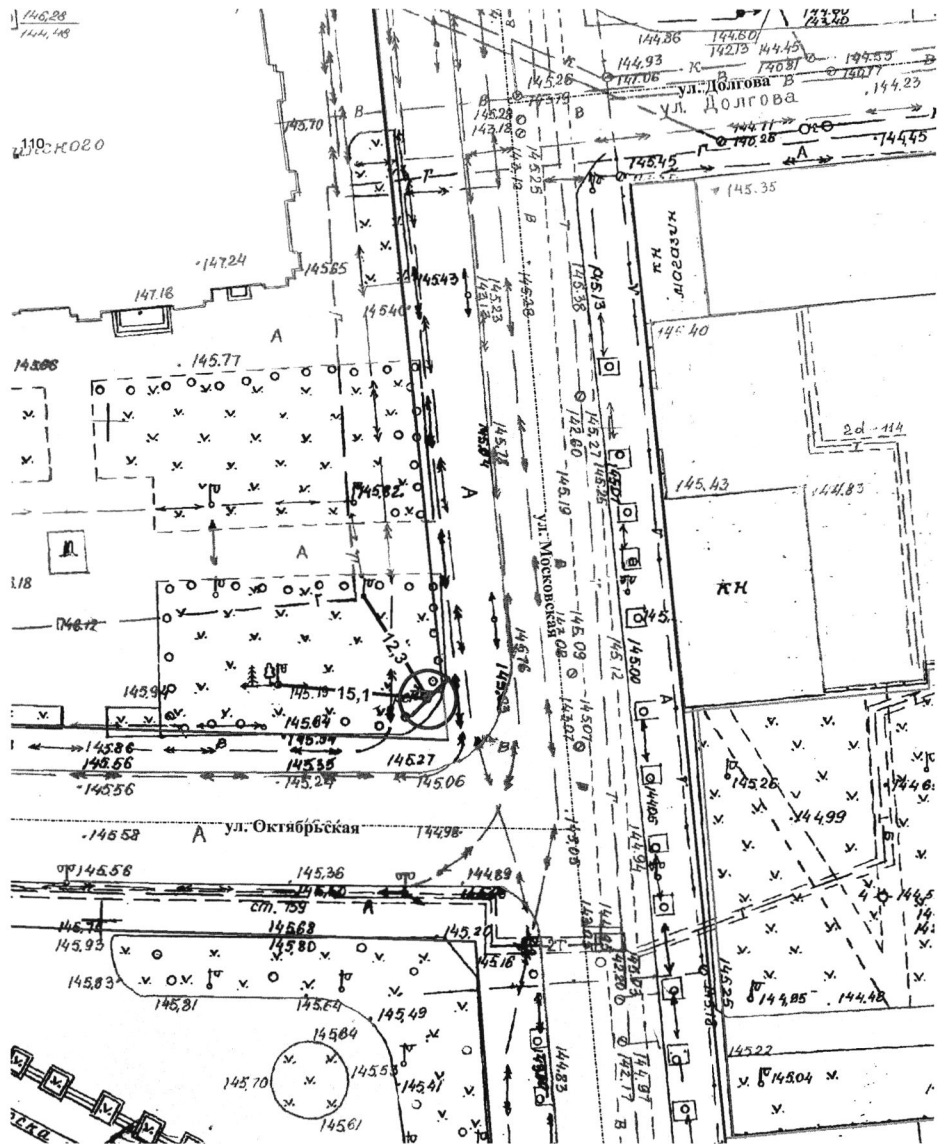


2. Обзор местности против хода движения (точка №2)



316 Приложение № 348 к схеме референс-цены рекламных конструкций

ПОДРОБНАЯ КАРТА №  
размещения рекламной конструкции  
по адресу: г. Пенза, ул. Октябрьская-ул. Московская  
(в районе д.2 по ул.Октябрьская)  
размером 3,0х6,0м  
Щитовая конструкция  
масштаб 1:500



ФОТОМАТЕРИАЛ № 718  
предполагаемого места расположения рекламной конструкции  
по адресу: г. Пенза, ул. Октябрьская -ул. Володарского  
(в районе д.2 по ул. Октябрьская)  
размером (3,0 x 12,0) x 1 м  
Щитовая конструкция

1.Обзор местности по ходу движения (точка №1)



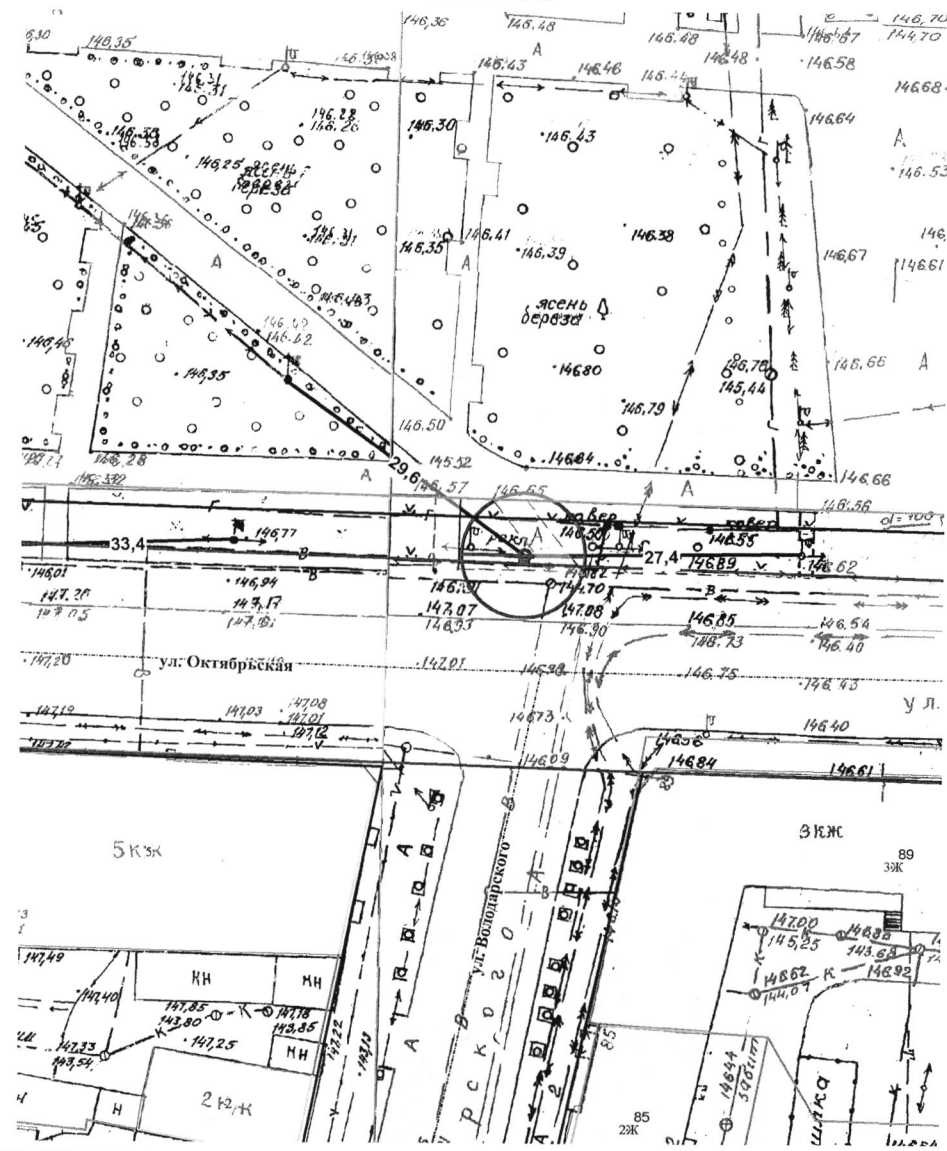
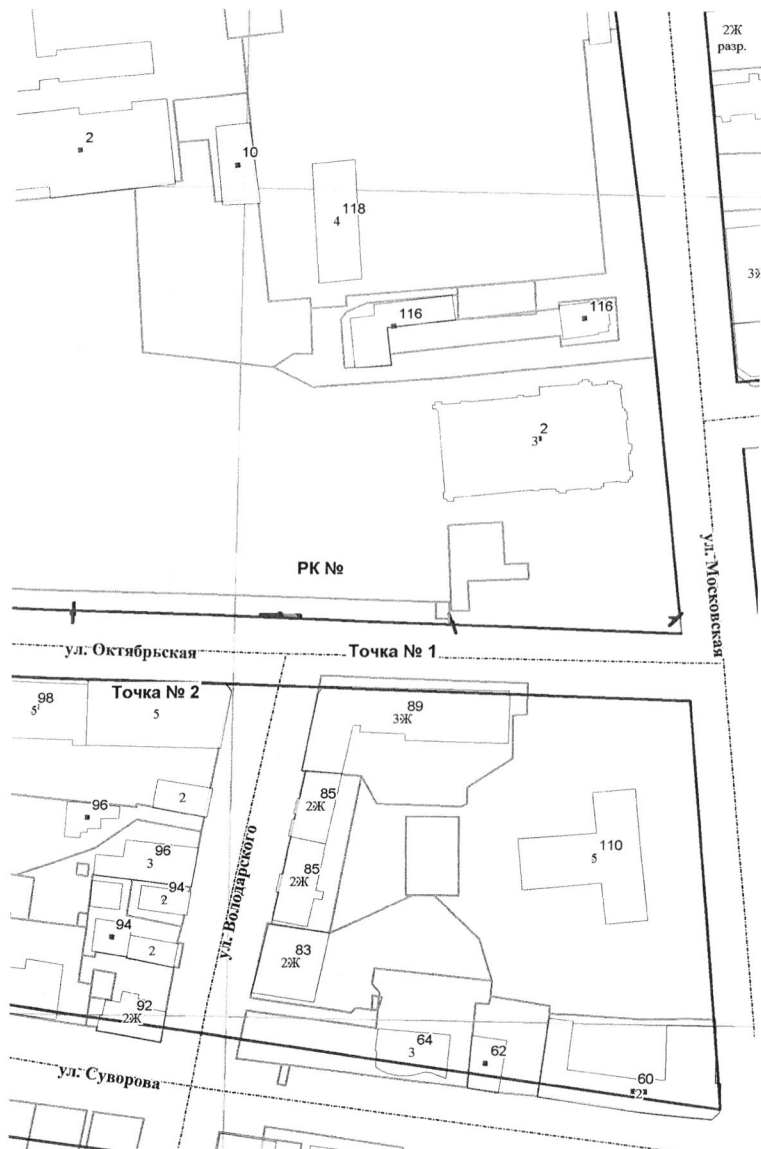
2.Обзор местности против хода движения (точка №2)



Объект	Исполнитель	Дата	Подпись
г.Пенза, ул. Октябрьская-ул. Московская (в районе д.2 по ул. Октябрьская)	Щербакова С.В.	21.06.2016г.	

КАРТА-СХЕМА №

ПОДРОБНАЯ КАРТА №  
размещения рекламной конструкции  
по адресу: г. Пенза, ул. Октябрьская-ул. Володарского  
(в районе д.2 по ул. Октябрьская)  
размером 3,0х12,0м  
Щитовая конструкция  
масштаб 1:500



Объект	Исполнитель	Дата	Подпись
г. Пенза, ул. Октябрьская- ул. Володарского (в районе д.2 по ул. Октябрьская)	Щербакова С.В.	21.06.2016г.	<i>[Signature]</i>

Приложение № 549 к схеме размещения  
рекламных конструкций. 319

ФОТОМАТЕРИАЛ № 719  
предполагаемого места расположения рекламной конструкции  
по адресу: г. Пенза, ул. Октябрьская (напротив д.5 по ул. Октябрьская)  
размером (3,0 x 6,0) x 2 м  
Щитовая конструкция

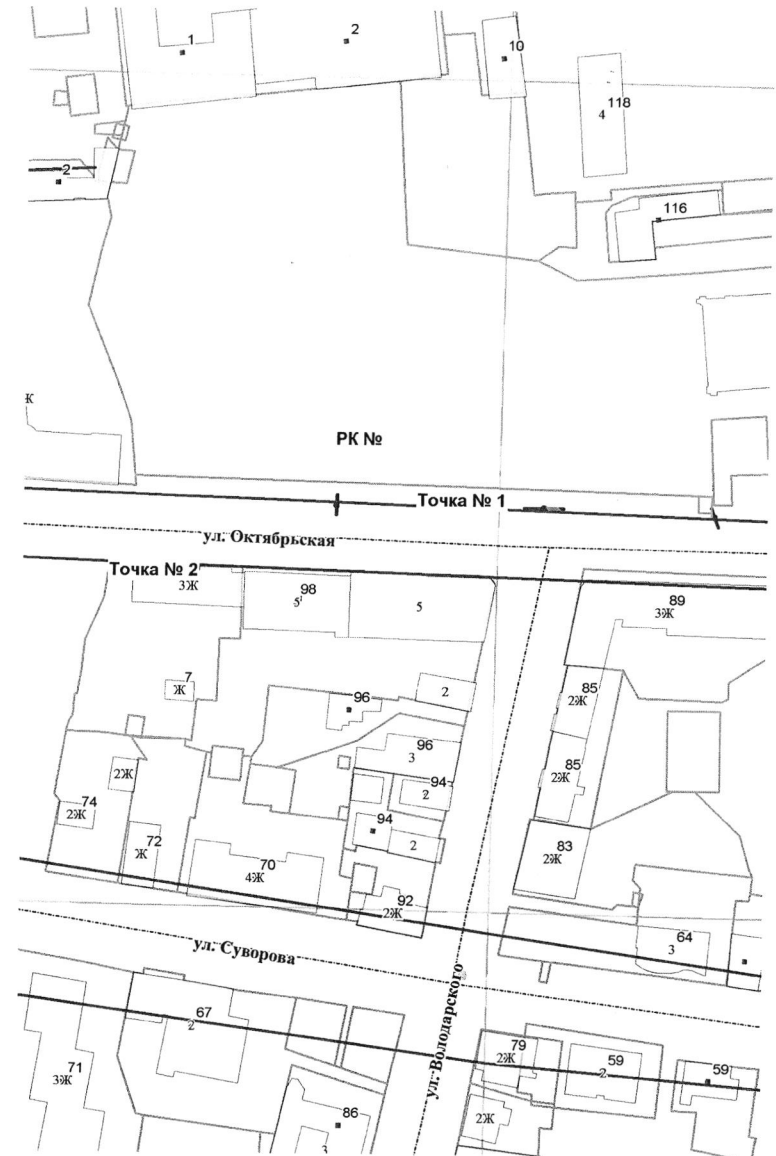
1. Обзор местности по ходу движения (точка №1)



2. Обзор местности против хода движения (точка №2)

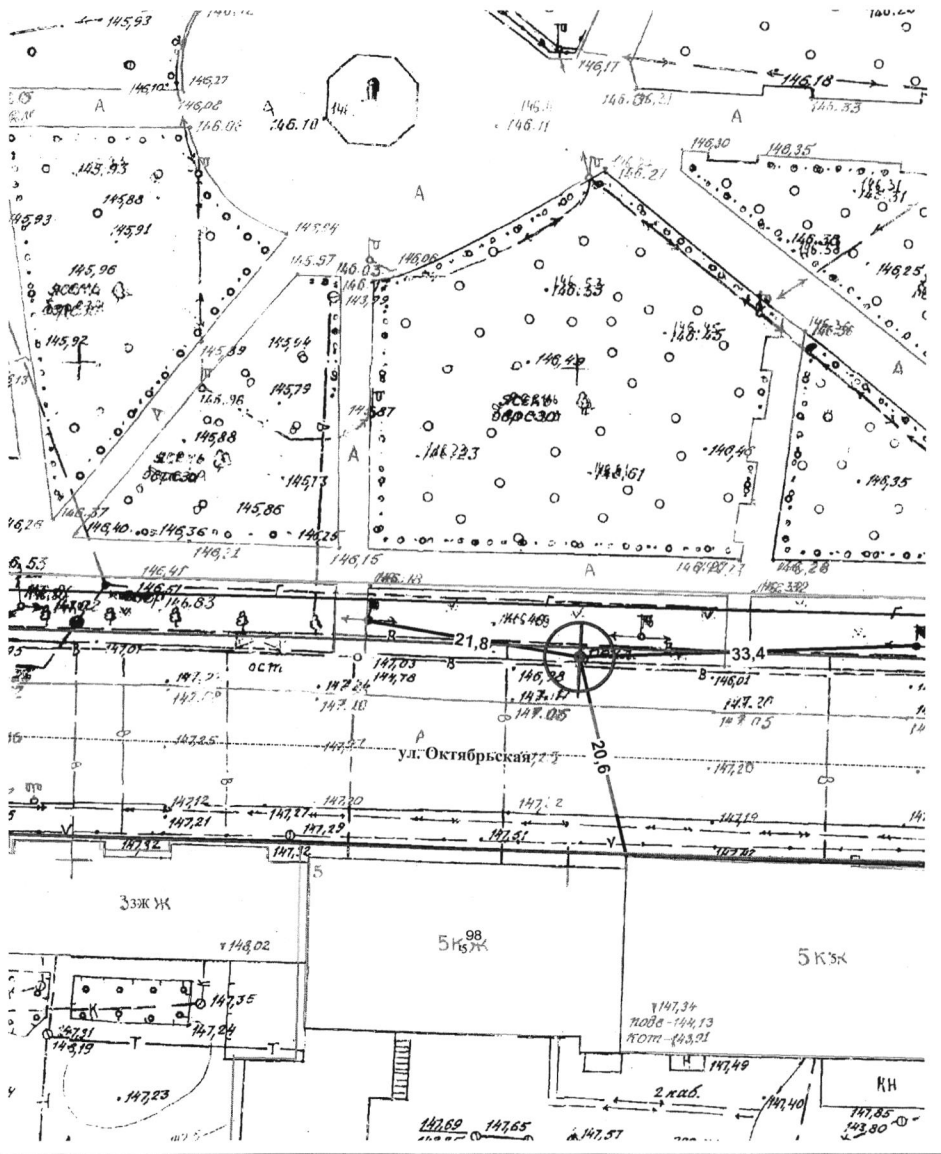


КАРТА-СХЕМА №





ПОДРОБНАЯ КАРТА №  
размещения рекламной конструкции  
по адресу: г. Пенза, ул. Октябрьская  
(напротив д.5 по ул. Октябрьская)  
размером 3,0х6,0м  
Щитовая конструкция  
масштаб 1:500



ФОТОМАТЕРИАЛ № 721  
предполагаемого места расположения рекламной конструкции  
по адресу: г. Пенза, ул. Октябрьская (в районе д.7 по ул. Октябрьская)  
размером (3,0 x 6,0) x 2 м  
Щитовая конструкция

1. Обзор местности по ходу движения (точка №1)

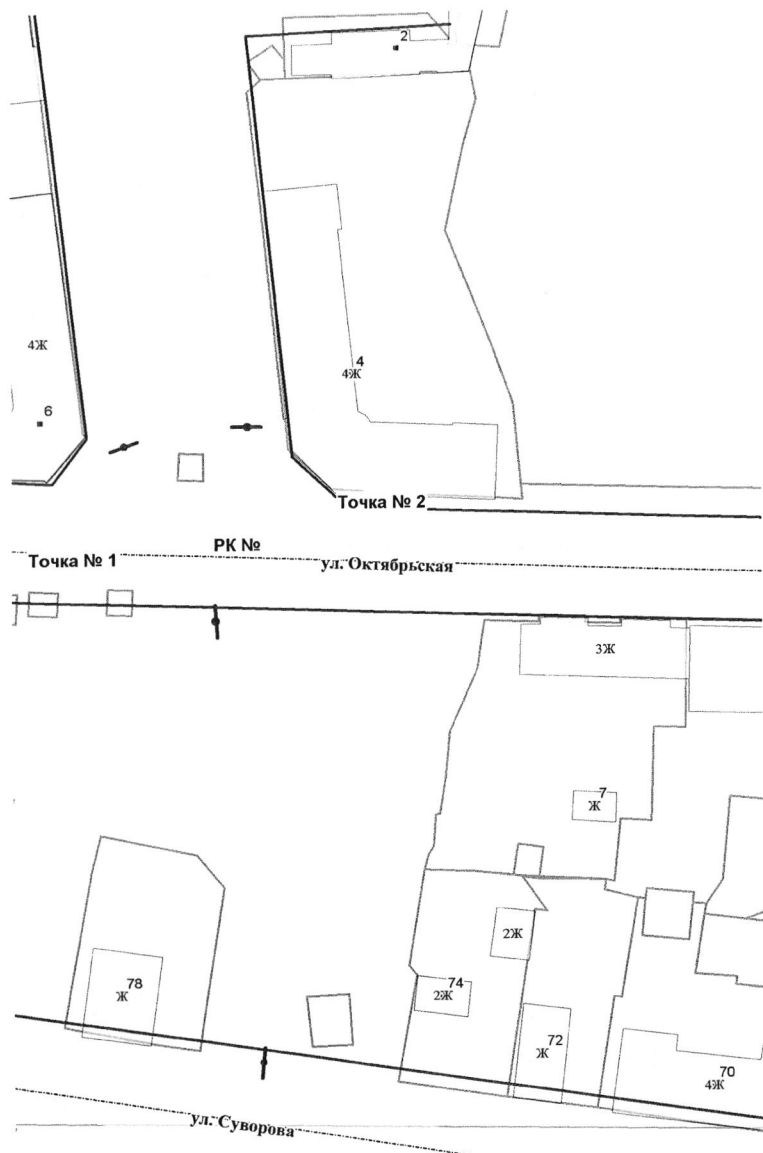


2. Обзор местности против хода движения (точка №2)

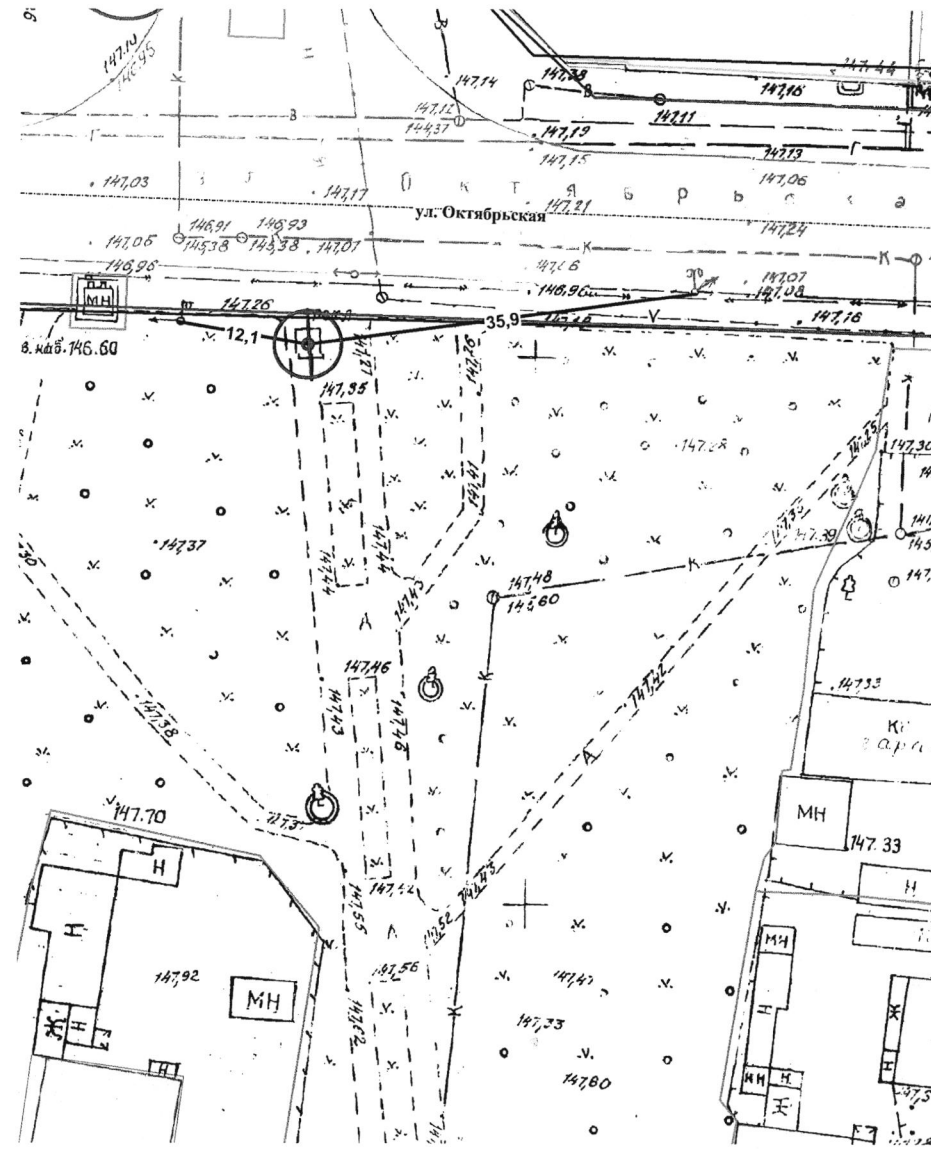


Объект	Исполнитель	Дата	Подпись
г. Пенза, ул. Октябрьская (напротив д.5 по ул. Октябрьская)	Щербакова С.В.	21.06.2016г.	<i>[Signature]</i>

КАРТА-СХЕМА №



ПОДРОБНАЯ КАРТА №  
 размещения рекламной конструкции  
 по адресу: г. Пенза, ул. Октябрьская  
 (в районе д.7 по ул. Октябрьская)  
 размером 3,0х6,0м  
 Щитовая конструкция  
 масштаб 1:500



Объект	Исполнитель	Дата	Подпись
г. Пенза, ул. Октябрьская (в районе д.7 по ул. Октябрьская)	Щербакова С.В.	21.06.2016г.	<i>Щербакова С.В.</i>

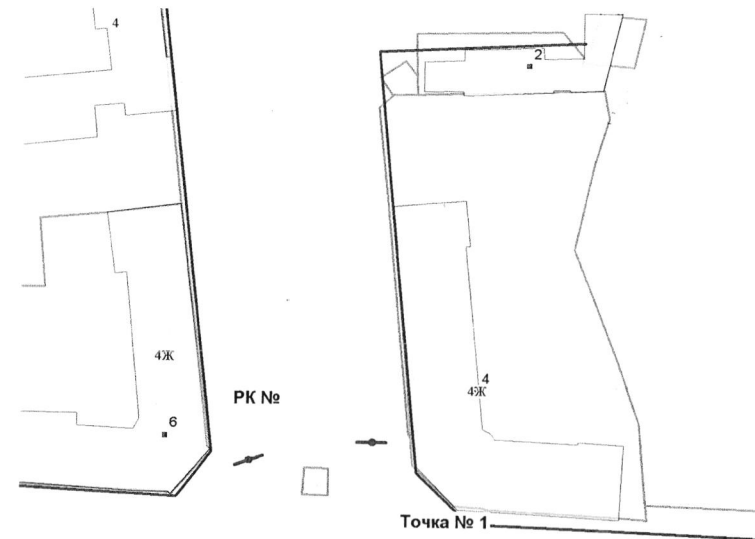
Проект № 551 к схеме  
размещения рекламных конструкций

57

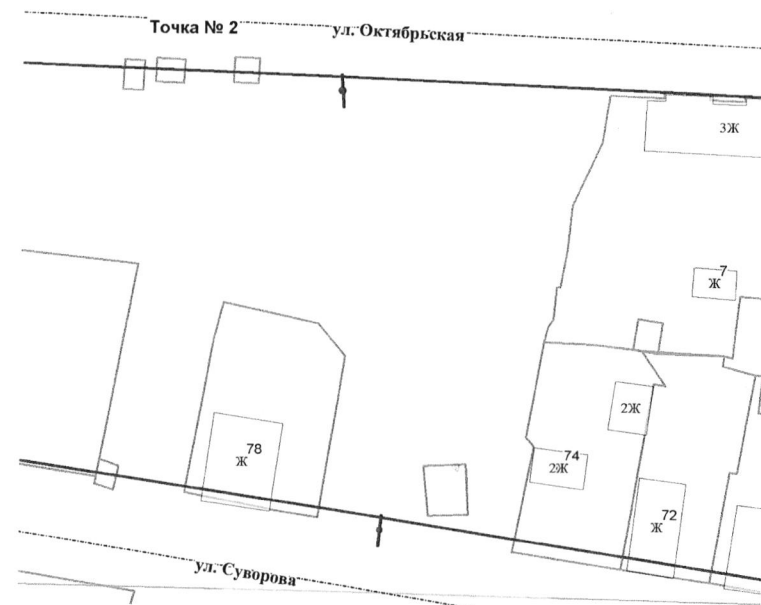
ФОТОМАТЕРИАЛ № 723  
предполагаемого места расположения рекламной конструкции  
по адресу: г. Пенза, ул. Октябрьская, 6  
размером (3,0 x 6,0) x 1 м  
Щитовая конструкция

КАРТА-СХЕМА №

1. Обзор местности по ходу движения (точка №1)

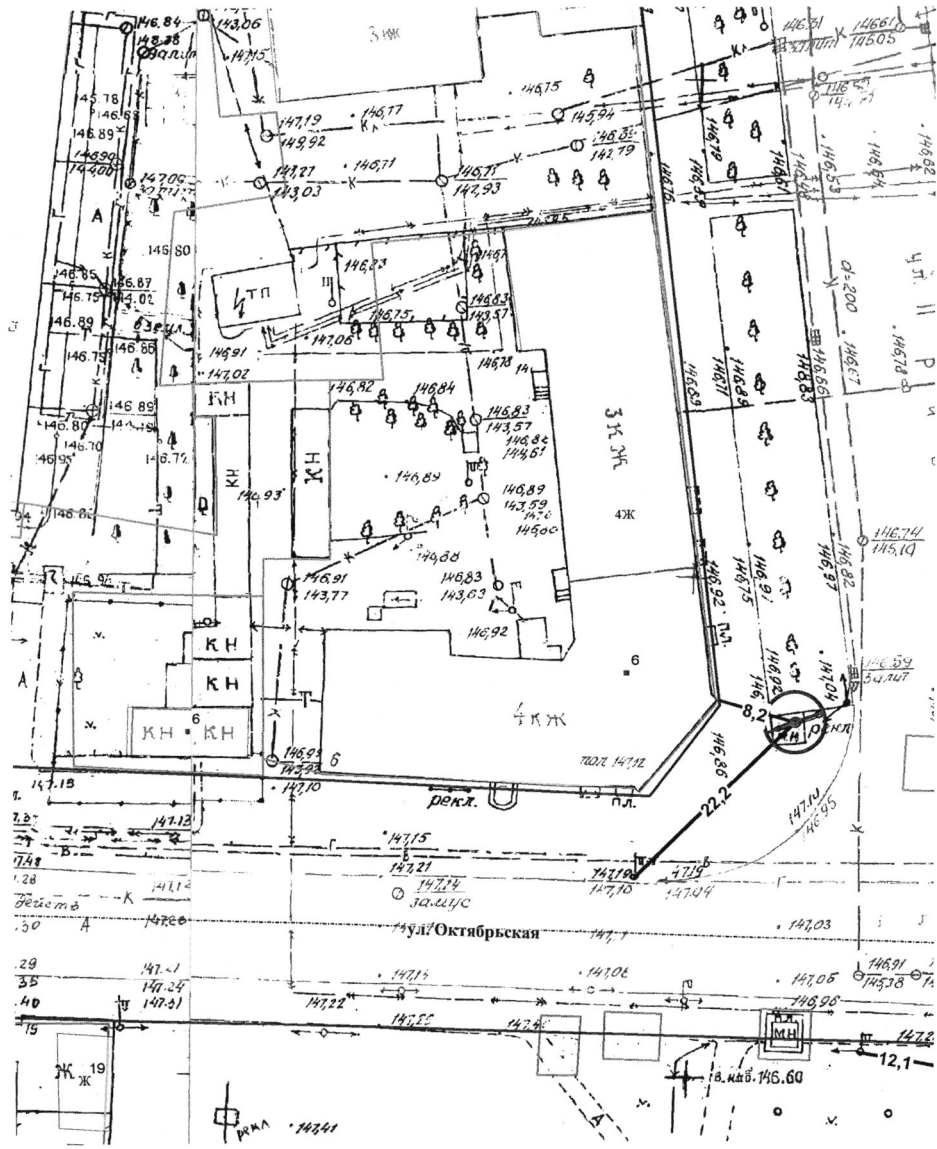


2. Обзор местности против хода движения (точка №2)



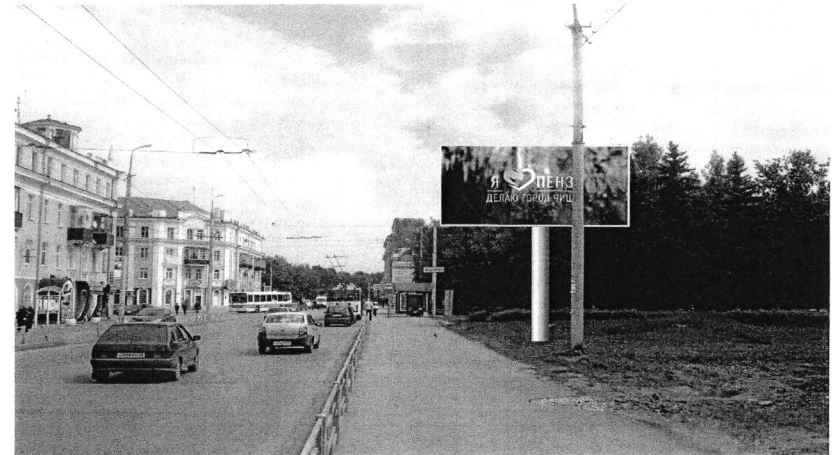
328 Приложение N 552 к схеме реконструкции рекламной конструкции

ПОДРОБНАЯ КАРТА №  
размещения рекламной конструкции  
по адресу: г. Пенза, ул. Октябрьская, 6  
размером 3,0х6,0м  
Щитовая конструкция  
масштаб 1:500



ФОТОМАТЕРИАЛ № 723  
предполагаемого места расположения рекламной конструкции  
по адресу: г. Пенза, ул. Октябрьская ( напротив д.б по ул. Октябрьская)  
размером (3,0 x 6,0) x 2 м  
Щитовая конструкция

1. Обзор местности по ходу движения (точка №1)

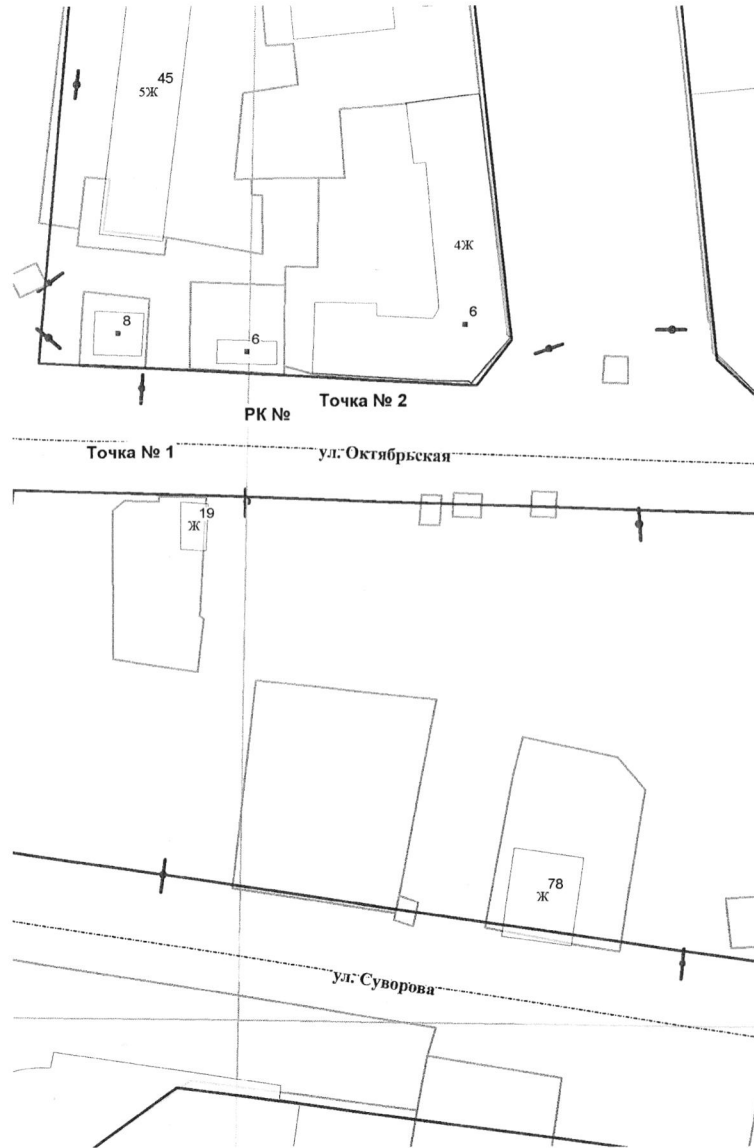


2. Обзор местности против хода движения (точка №2)

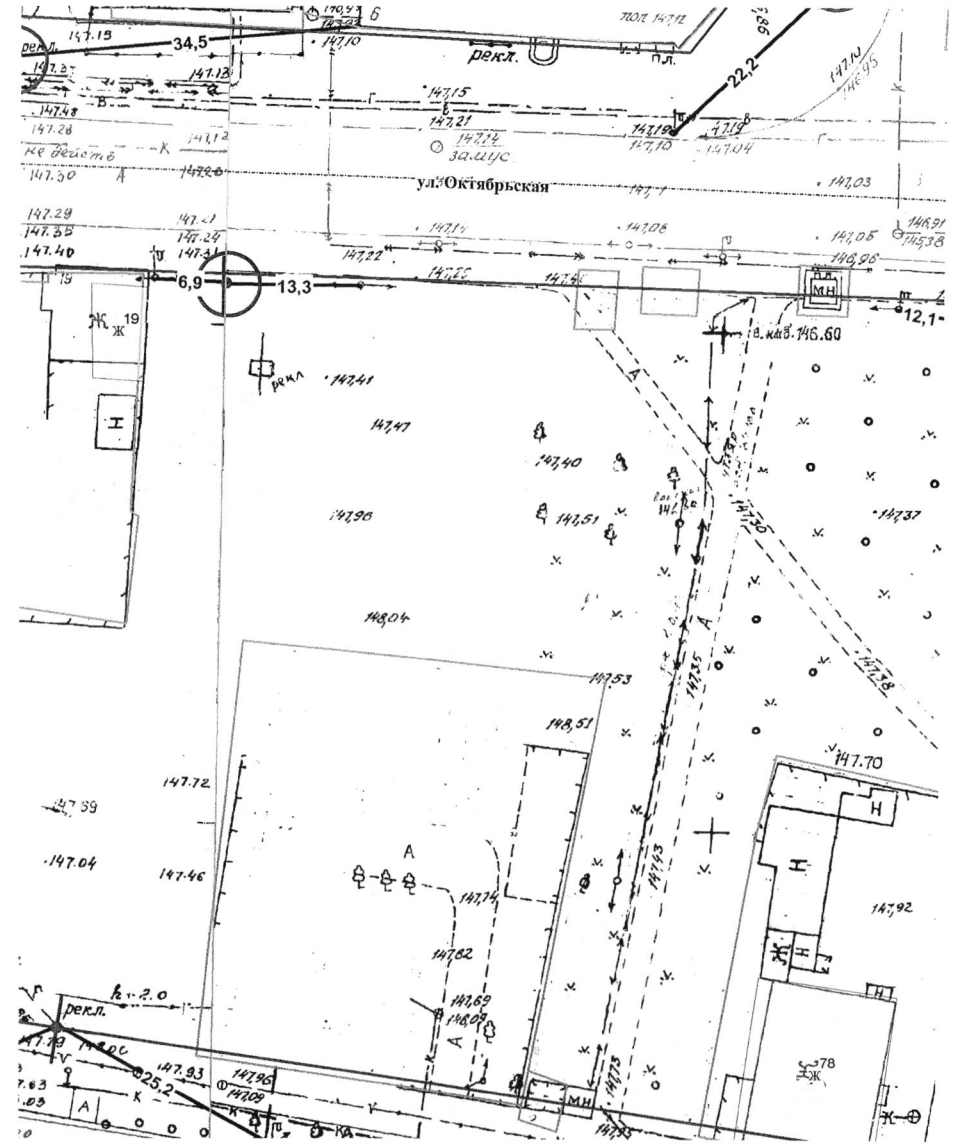


Объект	Исполнитель	Дата	Подпись
г. Пенза, ул. Октябрьская, 6	Щербакова С.В.	21.06.2016г.	<i>[Signature]</i>

КАРТА-СХЕМА №



ПОДРОБНАЯ КАРТА №  
 размещения рекламной конструкции  
 по адресу: г. Пенза, ул. Октябрьская  
 (напротив д.6 по ул. Октябрьская)  
 размером 3,0х6,0м  
 Щитовая конструкция  
 масштаб 1:500



Объект	Исполнитель	Дата	Подпись
г. Пенза, ул. Октябрьская (напротив д.6 по ул. Октябрьская)	Щербаква С.В.	21.06.2016г.	<i>Щербаква С.В.</i>

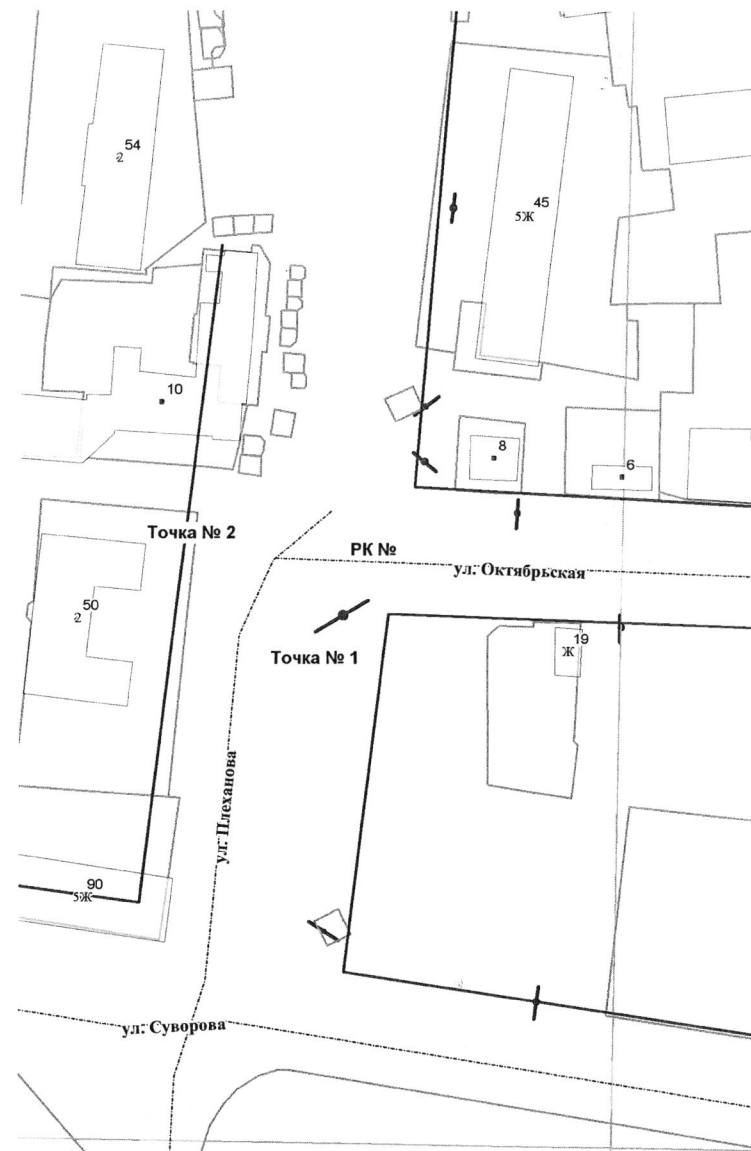
ФОТОМАТЕРИАЛ № 724  
предполагаемого места расположения рекламной конструкции  
по адресу: г. Пенза, ул. Октябрьская — ул. Плеханова  
(напротив д.50 по ул. Плеханова)  
размером (3,0 x 12,0) x 1 м  
Щитовая конструкция

КАРТА-СХЕМА №

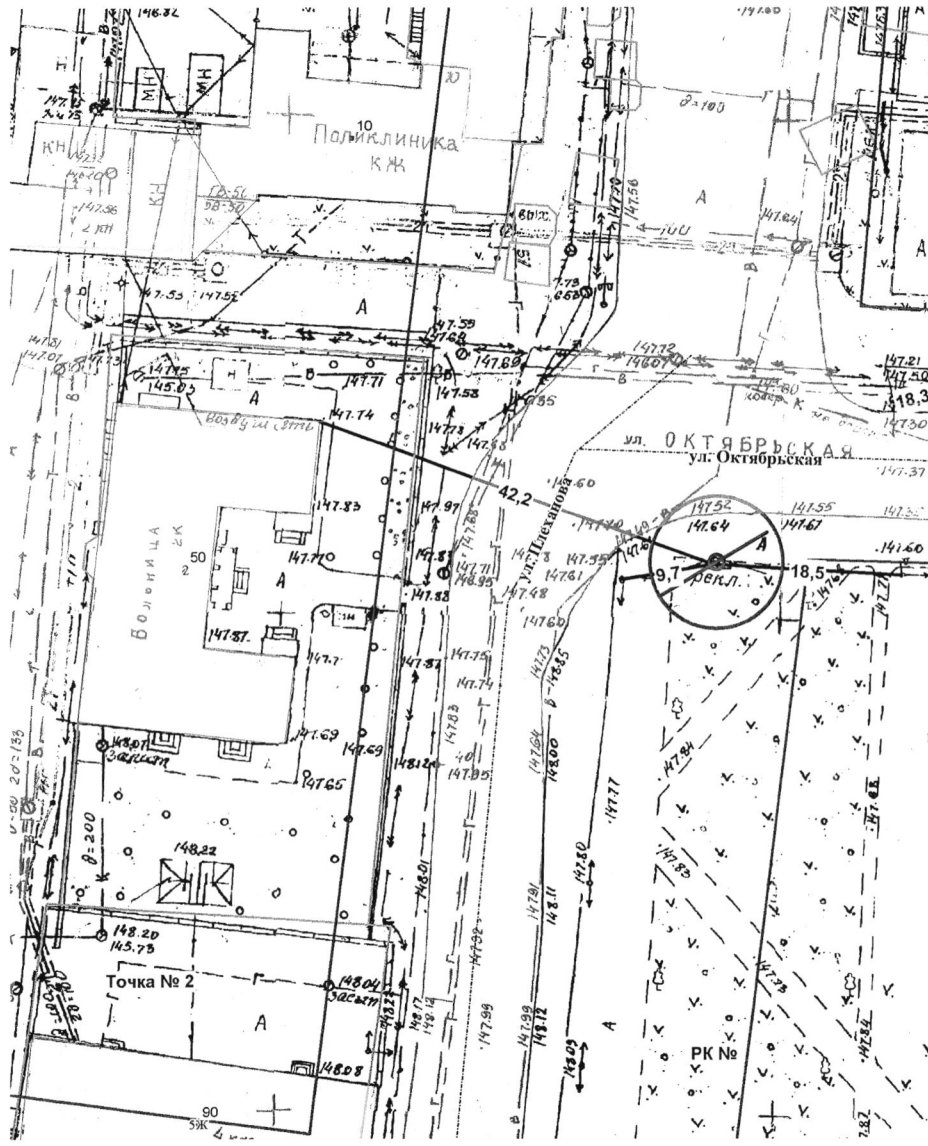
1. Обзор местности по ходу движения (точка №1)



2. Обзор местности против хода движения (точка №2)



ПОДРОБНАЯ КАРТА №  
размещения рекламной конструкции  
по адресу: г. Пенза, ул. Октябрьская - ул. Плеханова  
(напротив д.50 по ул. Плеханова)  
размером 3,0х12,0м  
Щитовая конструкция  
масштаб 1:500



Объект	Исполнитель	Дата	Подпись
г. Пенза, ул. Октябрьская - ул. Плеханова (напротив д.50 по ул. Плеханова)	Щербакова С.В.	21.06.2016г.	<i>[Signature]</i>

334 Приложение № 559 к схеме размещения рекламной конструкции.

ФОТОМАТЕРИАЛ № 725  
предполагаемого места расположения рекламной конструкции  
по адресу: г. Пенза, ул. Октябрьская, 8 (1)  
размером (3,0 х 6,0) х 1 м  
Щитовая конструкция

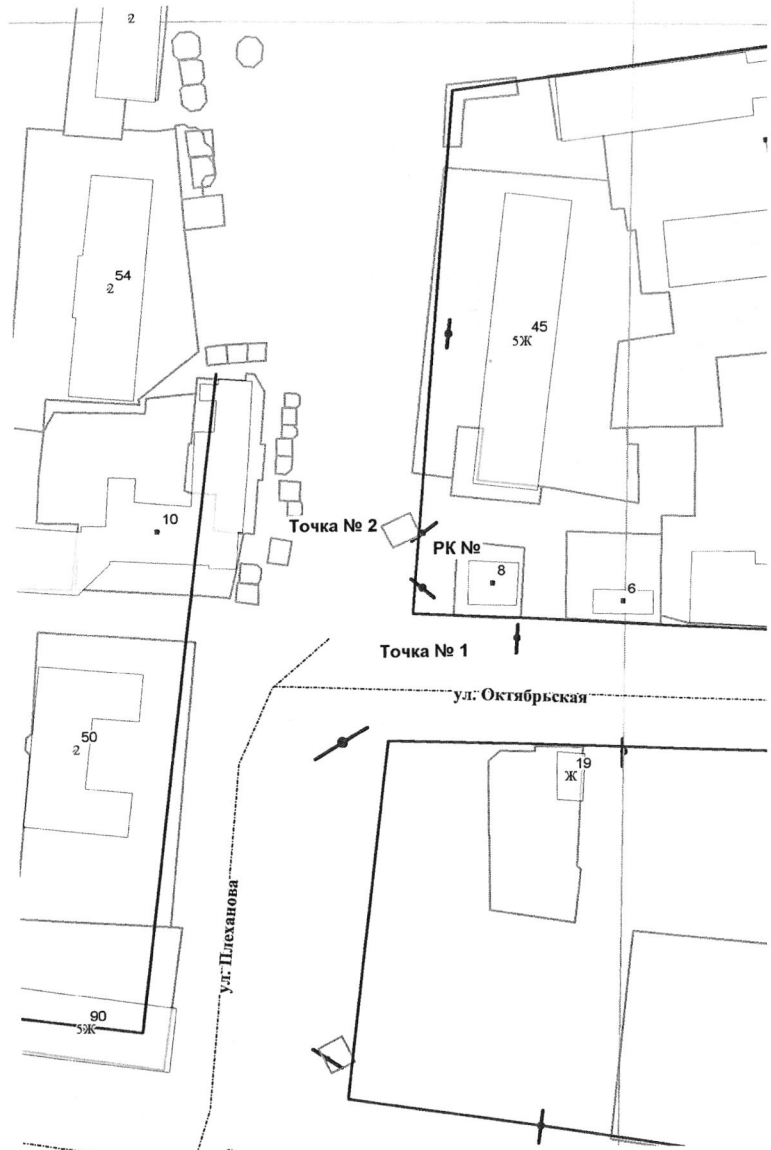
1. Обзор местности по ходу движения (точка №1)



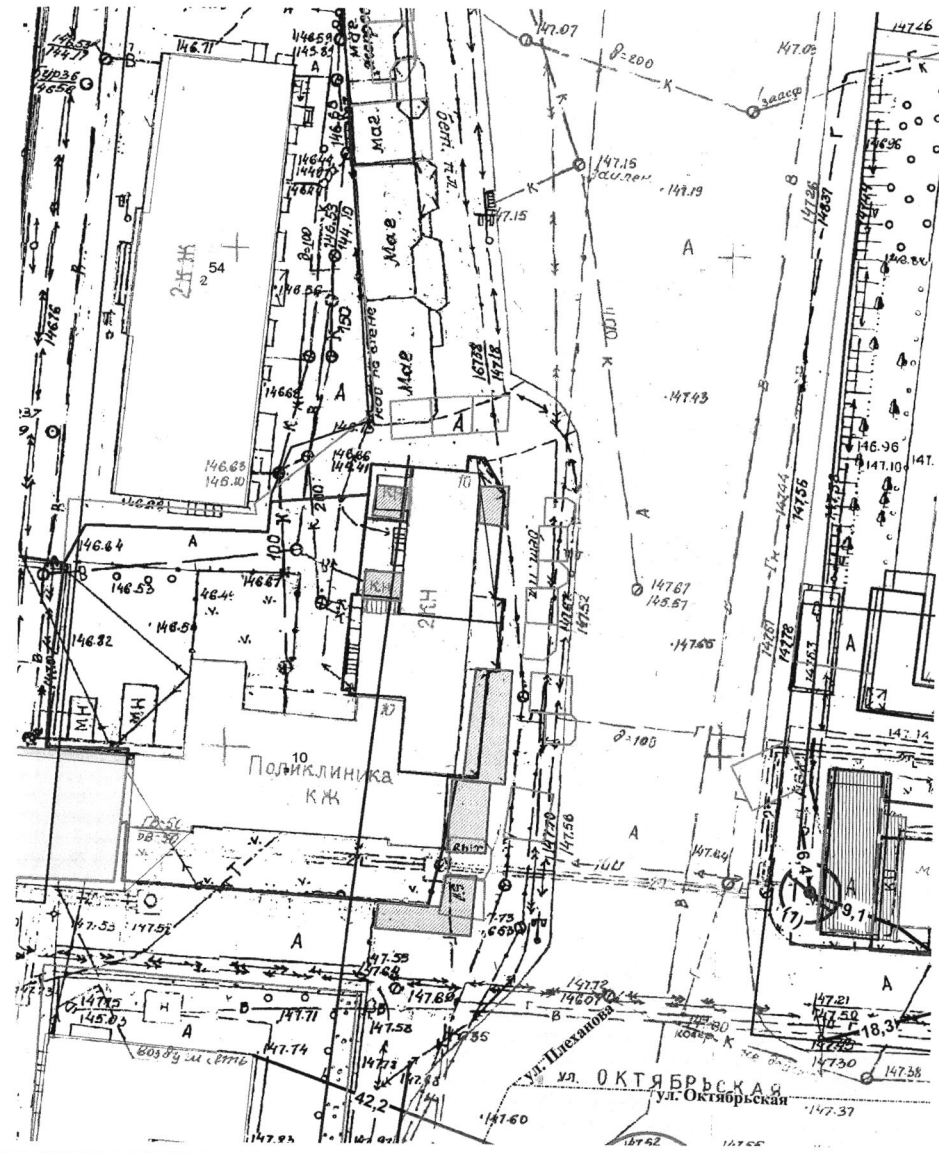
2. Обзор местности против хода движения (точка №2)



КАРТА-СХЕМА №



ПОДРОБНАЯ КАРТА №  
размещения рекламной конструкции  
по адресу: г. Пенза, ул. Октябрьская, 8 (1)  
размером 3,0х6,0м  
Щитовая конструкция  
масштаб 1:500



Объект	Исполнитель	Дата	Подпись
г. Пенза, ул. Октябрьская, 8 (1)	Щербакова С.В.	21.06.2016г.	