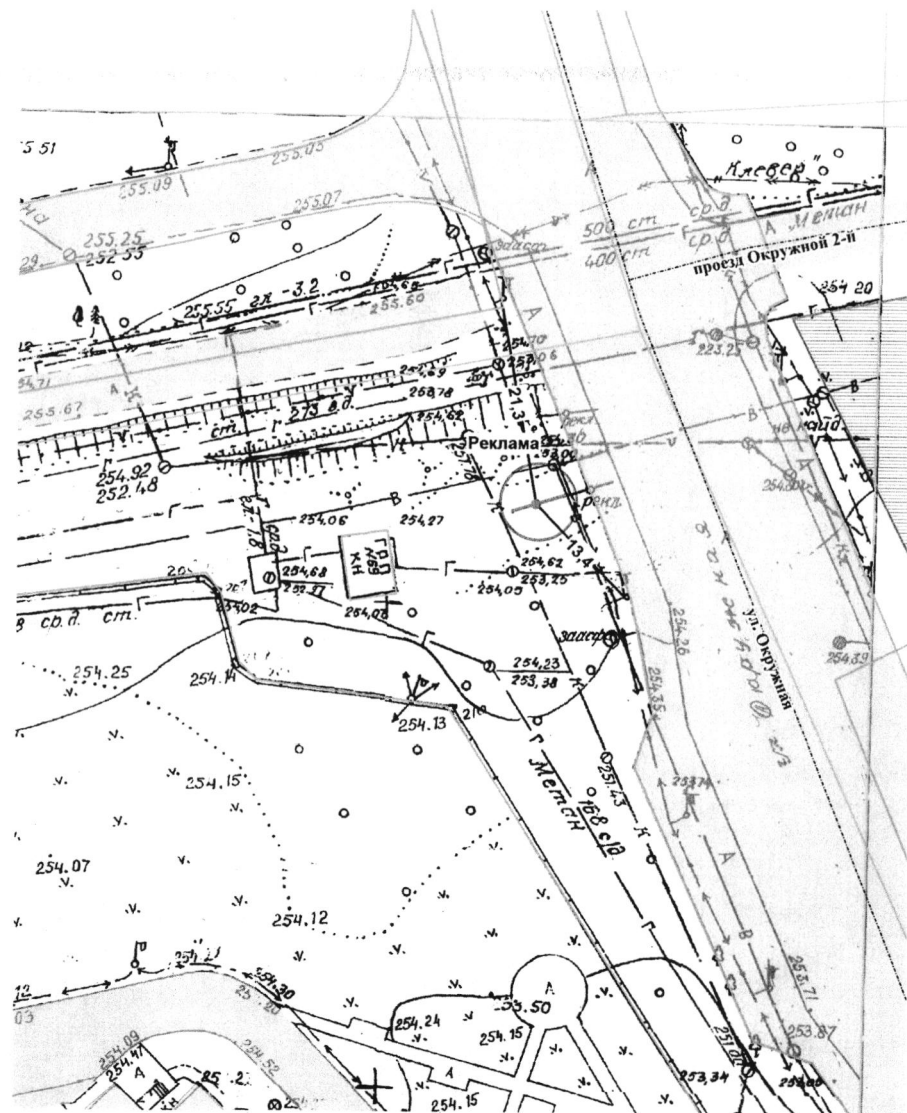


ПОДРОБНАЯ КАРТА № 672
 размещения рекламной конструкции
 по адресу: ул. Окружная-2-ой Окружной проезд (в районе д.121 по ул. Окружная)
 размером 3,0х6,0м
 Щитовая конструкция
 масштаб 1:500

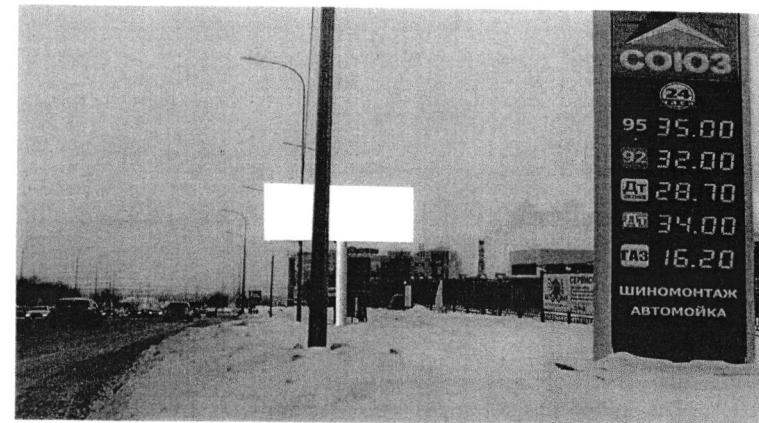


Объект	Исполнитель	Дата	Подпись
Рекламная конструкция ул. Окружная-2-ой Окружной проезд (в районе д.121 по ул. Окружная)	Новикова О.В.	12.02.2016г.	<i>[Signature]</i>

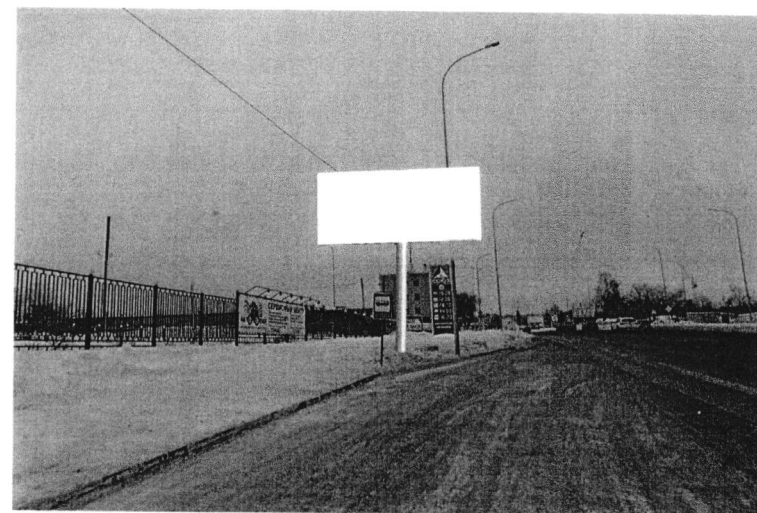
Инвентарь №514
 к схеме размещения
 рекламных конструкций

ФОТОМАТЕРИАЛ № 673
 предполагаемого места расположения рекламной конструкции
 адресу: г. Пенза, ул. Окружная, 113 б
 размером 3,0 х 6,0 м
 Щитовая конструкция

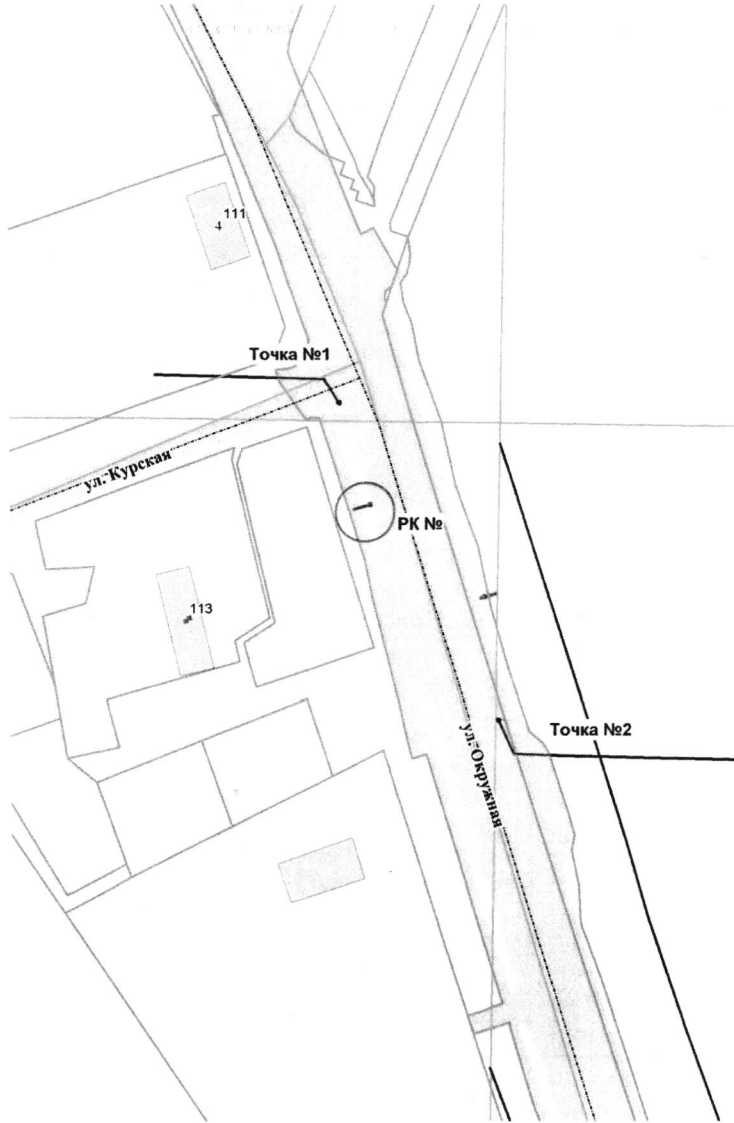
1.Обзор местности по ходу движения (точка №1)



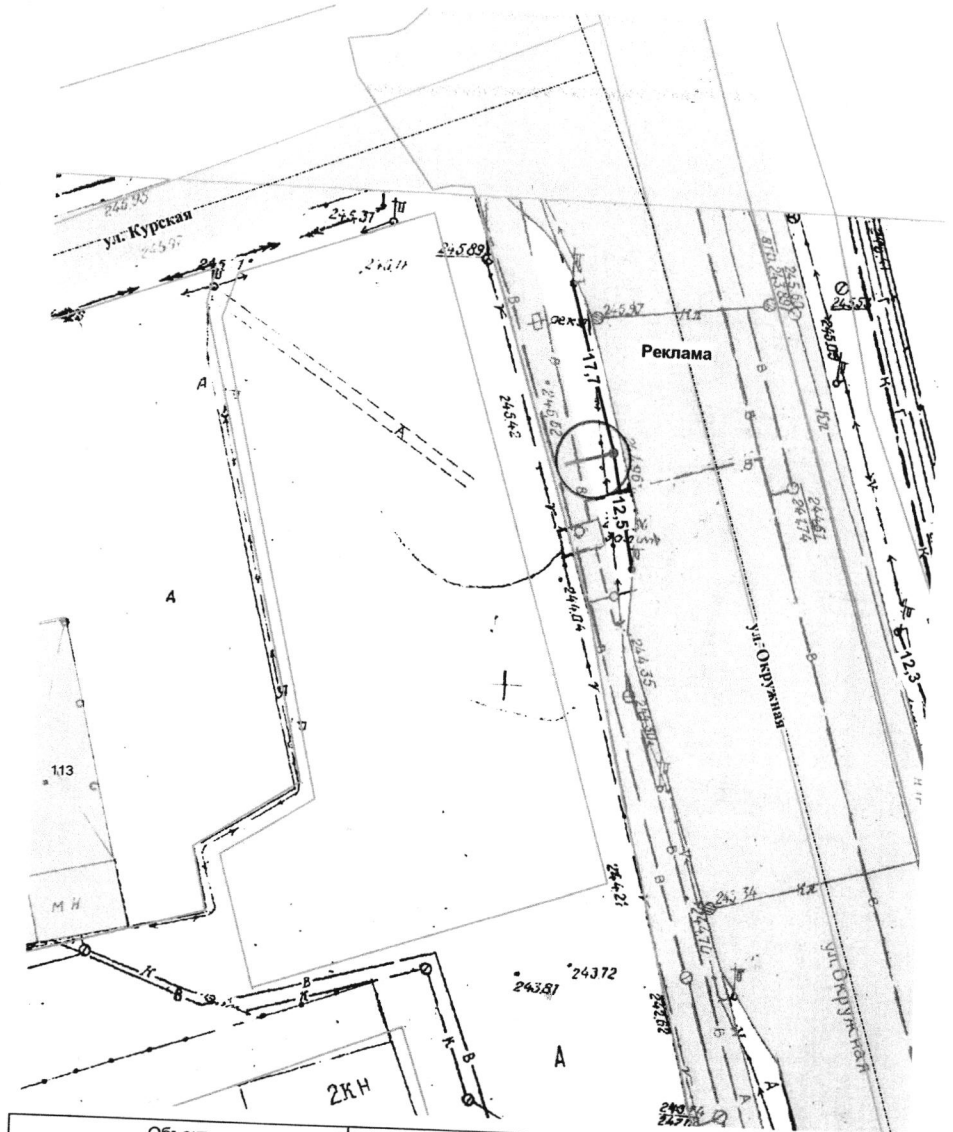
2.Обзор местности против хода движения (точка №2)



КАРТА-СХЕМА № 673



ПОДРОБНАЯ КАРТА № 673
 размещения рекламной конструкции
 по адресу: г. Пенза, ул. Окружная, 1136
 размером 3,0х6,0м
 Щитовая конструкция
 масштаб 1:500



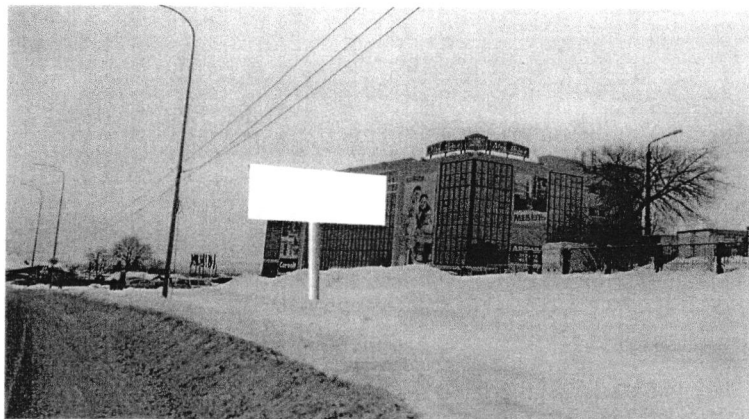
Объект	Исполнитель	Дата	Подпись
Рекламная конструкция по адресу: г. Пенза, ул. Окружная, 1136	Новикова О.В.	10.02.2016г.	<i>Novikova</i>

277
Лицензия № 515
на осуществление
рекламной деятельности
Федеральный Росреестр

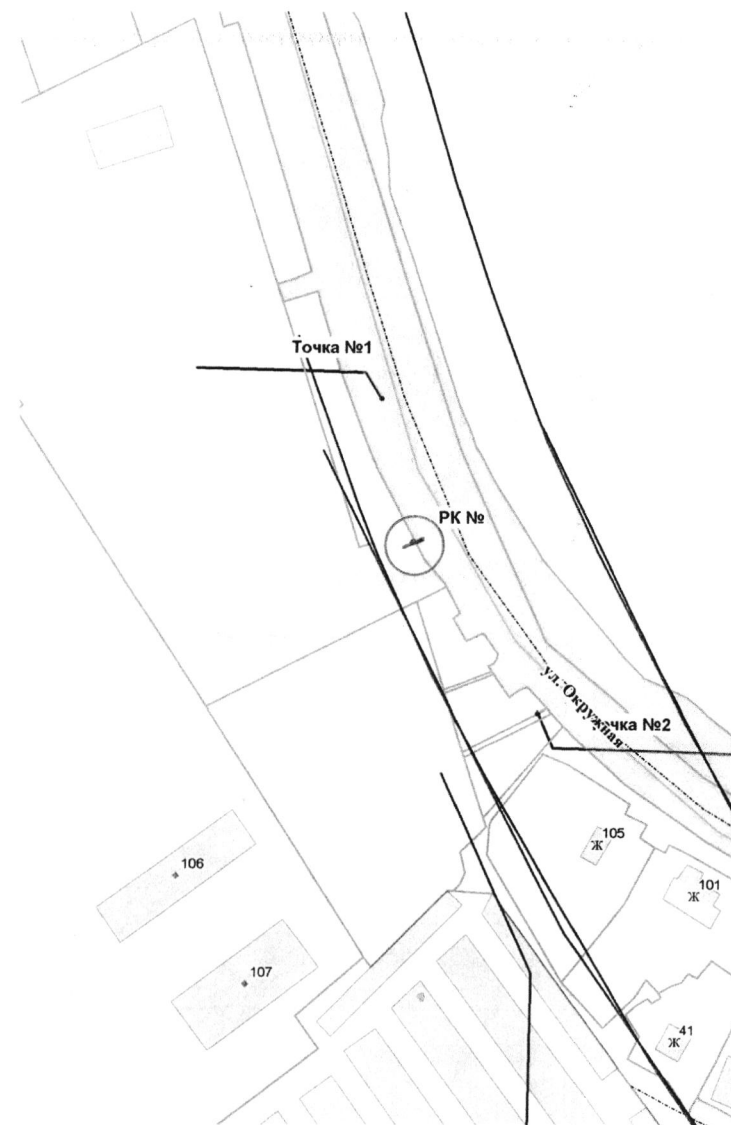
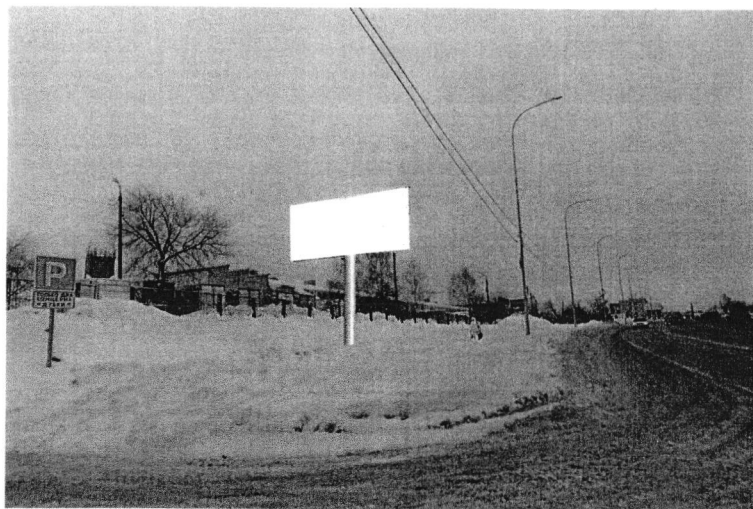
КАРТА-СХЕМА № 674

ФОТОМАТЕРИАЛ № 674
предполагаемого места расположения рекламной конструкции
адресу: г. Пенза, ул. Окружная, 107
размером 3,0 x 6,0 м
Щитовая конструкция

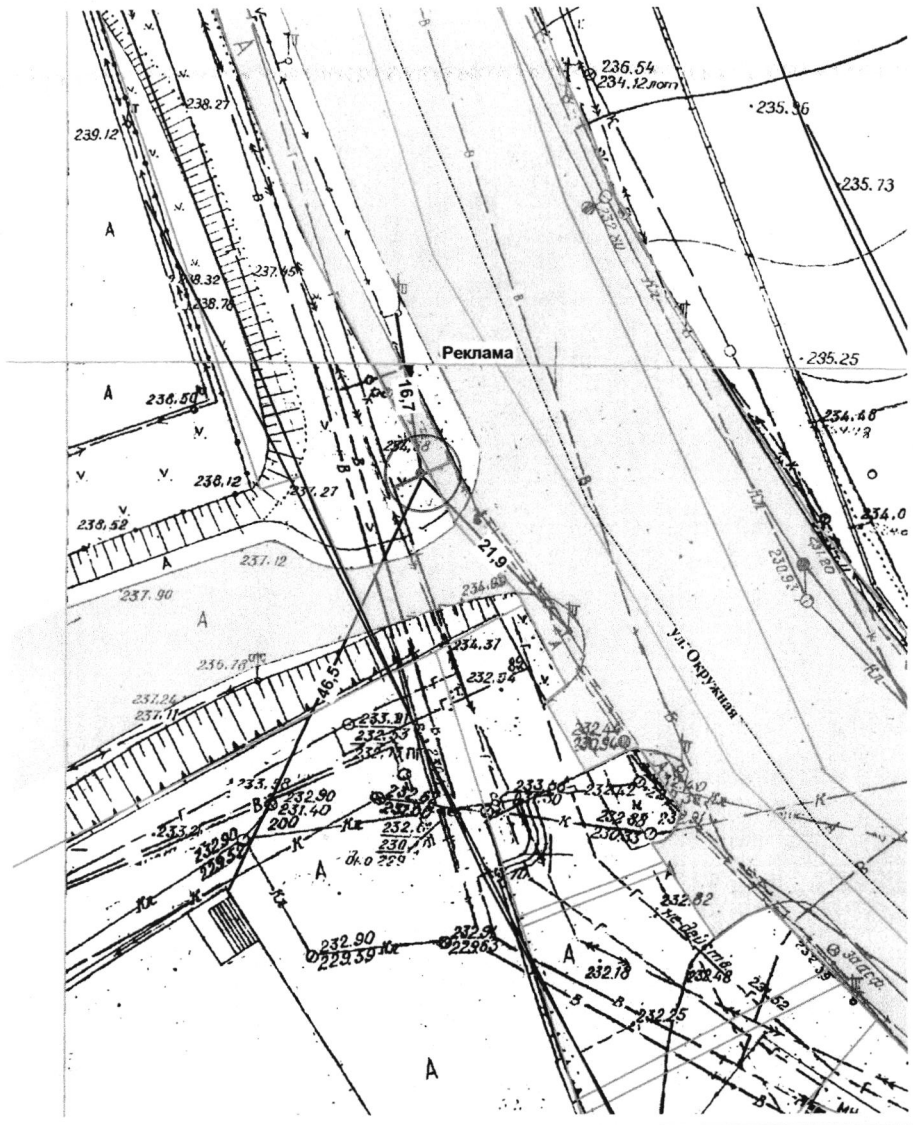
1. Обзор местности по ходу движения (точка №1)



2. Обзор местности против хода движения (точка №2)

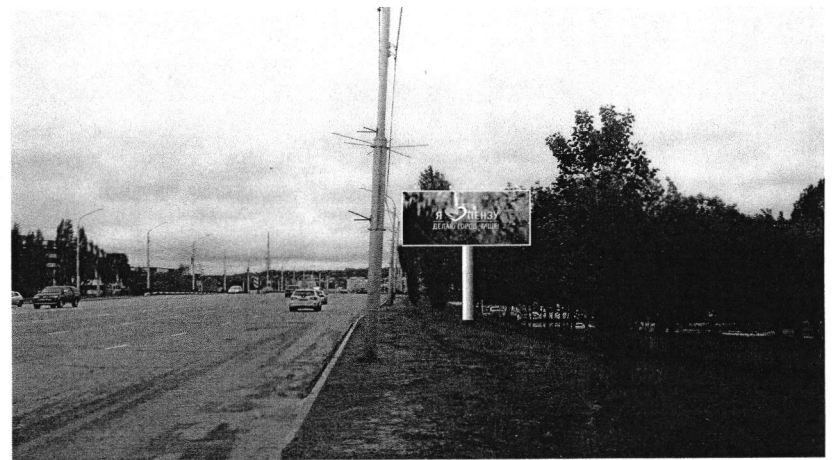


ПОДРОБНАЯ КАРТА № 674
размещения рекламной конструкции
по адресу: г. Пенза, ул. Окружная, 107
размером 3,0х6,0м
Щитовая конструкция
масштаб 1:500



ФОТОМАТЕРИАЛ № 676
предполагаемого места расположения рекламной конструкции
по адресу: г. Пенза, ул. Гагарина (путепровод) (1)
размером (3,0 x 6,0)х2 м
Щитовая конструкция

1. Обзор местности по ходу движения (точка №1)

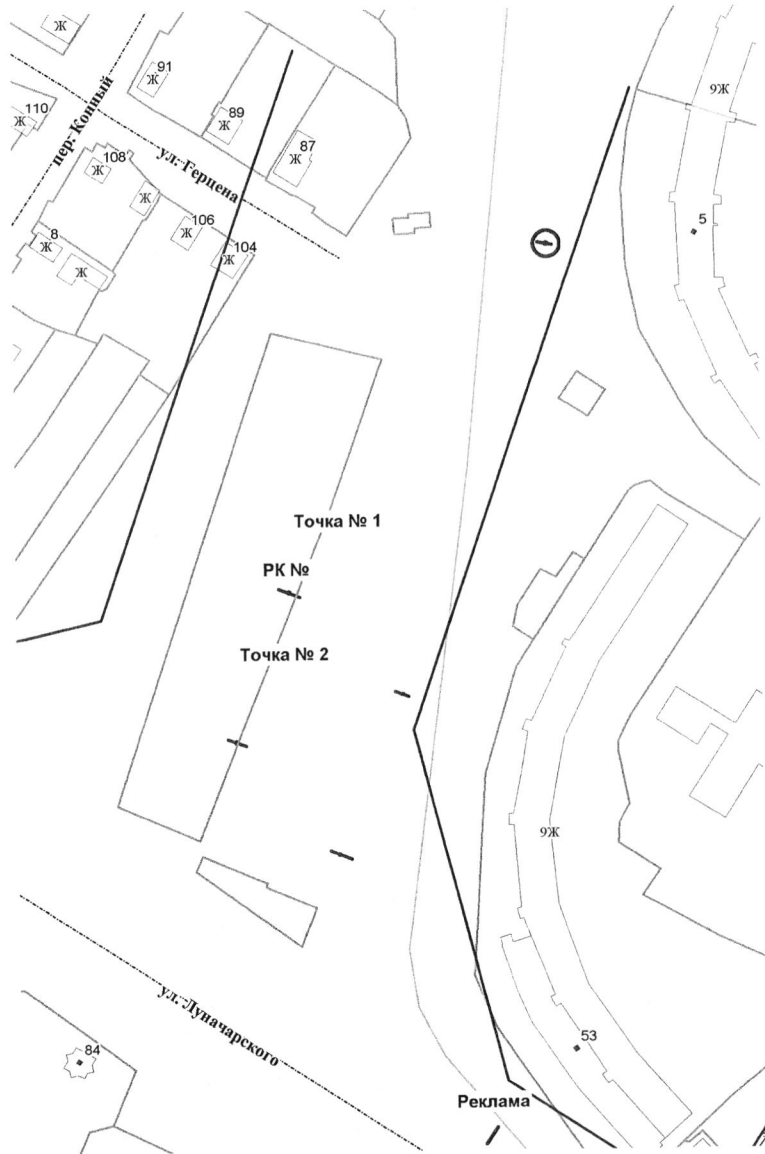


2. Обзор местности против хода движения (точка №2)

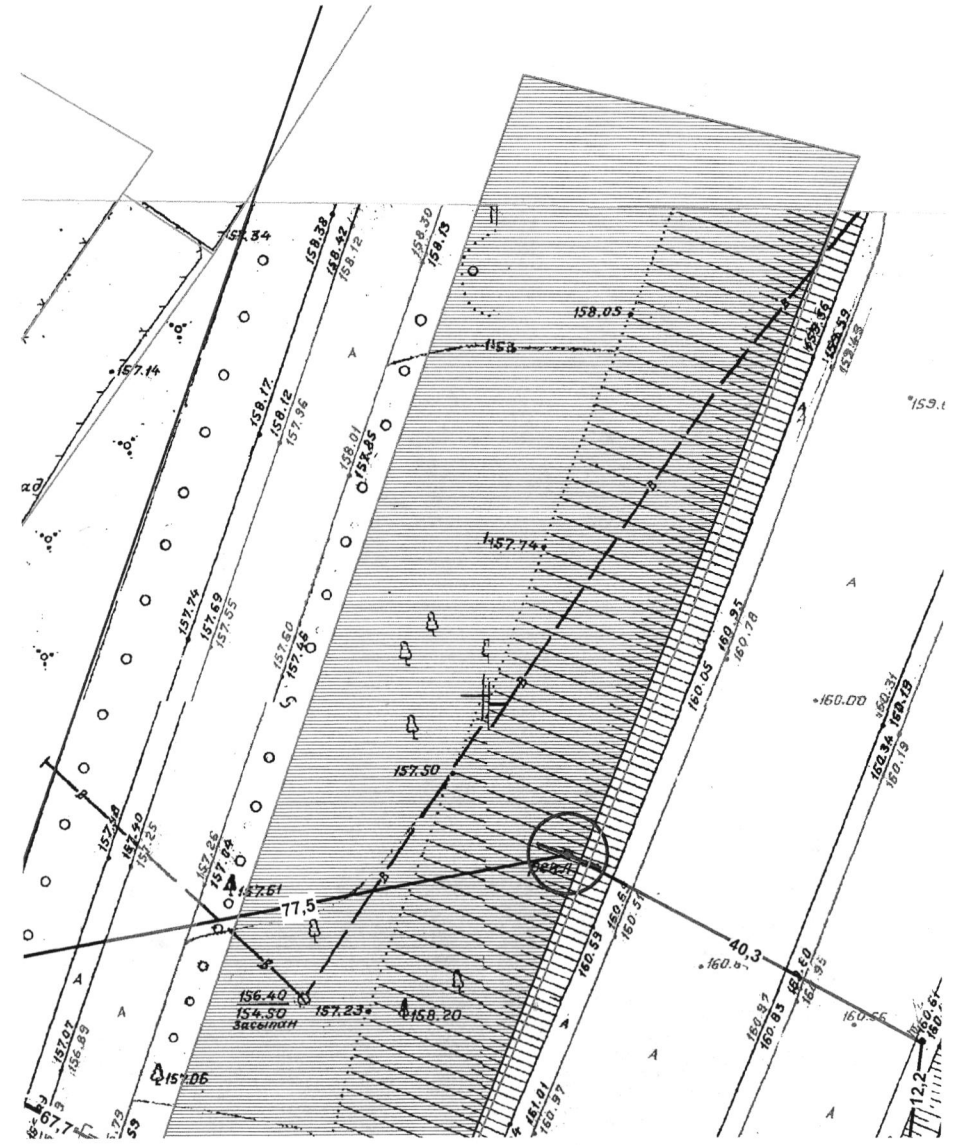


Объект	Исполнитель	Дата	Подпись
Рекламная конструкция по адресу: г. Пенза, ул. Окружная, 107	Новикова О.В.	10.02.2016г.	<i>[Signature]</i>

КАРТА-СХЕМА № 676



ПОДРОБНАЯ КАРТА № 676
 размещения рекламной конструкции
 по адресу: г. Пенза, ул. Гагарина (путепровод) (1)
 размером (3,0x6,0)x2
 Щитовая конструкция
 масштаб 1:500



Объект	Исполнитель	Дата	Подпись
г. Пенза, ул. Гагарина (путепровод) (1)	Гречишкина Н.Б.	20.06.2016г.	<i>Н.Б. Гречишкина</i>

224 Финансовый №517
к акне размещение
рекламных конструкций

224

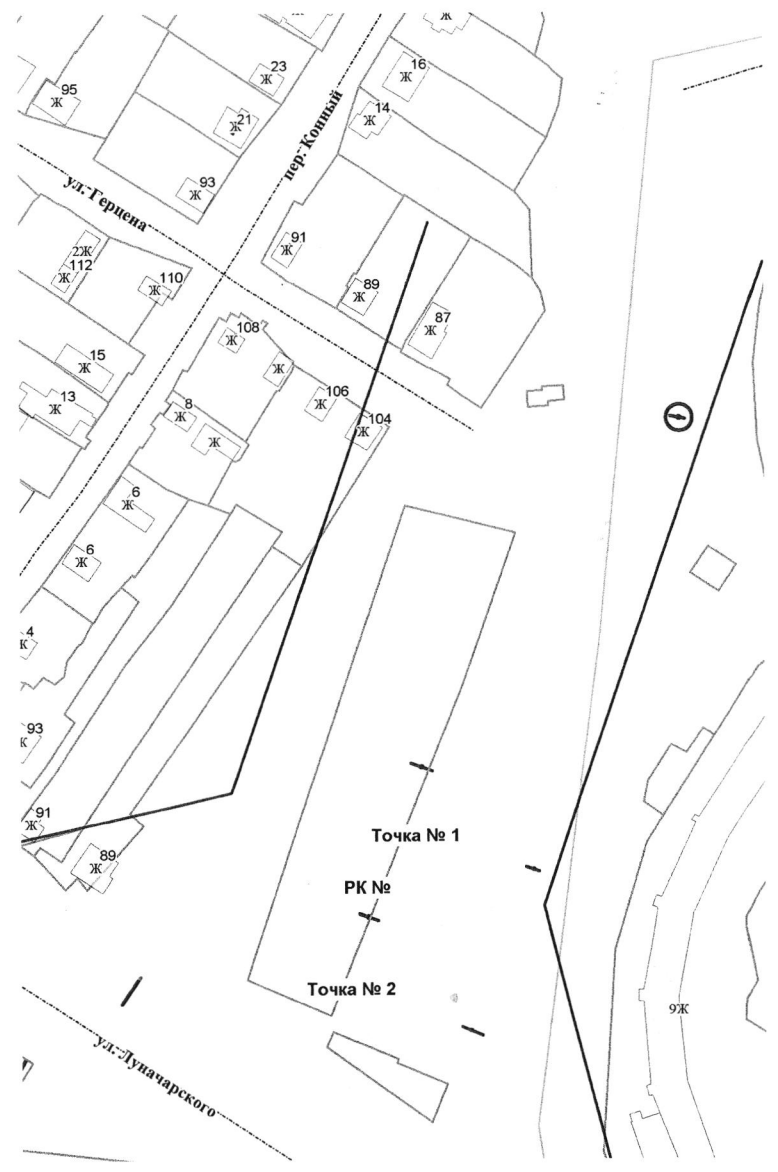
КАРТА-СХЕМА № 677

ФОТОМАТЕРИАЛ № 677
предполагаемого места расположения рекламной конструкции
по адресу: г. Пенза, ул. Гагарина (путепровод) (2)
размером (3,0 x 6,0)x2 м
Щитовая конструкция

1. Обзор местности по ходу движения (точка №1)

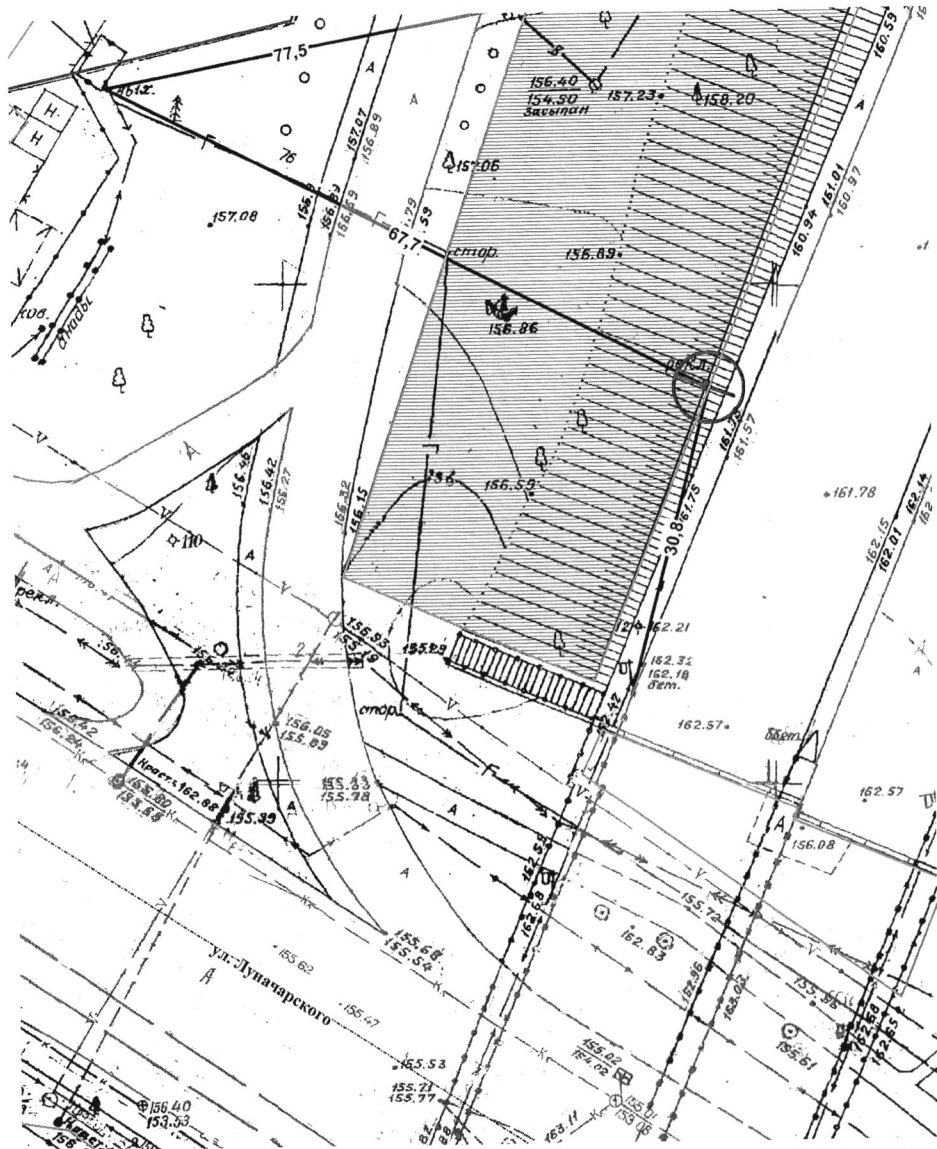


2. Обзор местности против хода движения (точка №2)



Финанс № 518
 Кехеке жазмашем.
 Деканша конструкция

ПОДРОБНАЯ КАРТА № 677
 размещения рекламной конструкции
 по адресу: г. Пенза, ул. Гагарина (путепровод) (2)
 размером (3,0х6,0)х2
 Щитовая конструкция
 масштаб 1:500



ФОТОМАТЕРИАЛ № 678
 предполагаемого места расположения рекламной конструкции
 по адресу: г. Пенза, ул. Гагарина (путепровод) (3)
 размером (3,0 x 6,0)х2 м
 Щитовая конструкция

1. Обзор местности по ходу движения (точка №1)

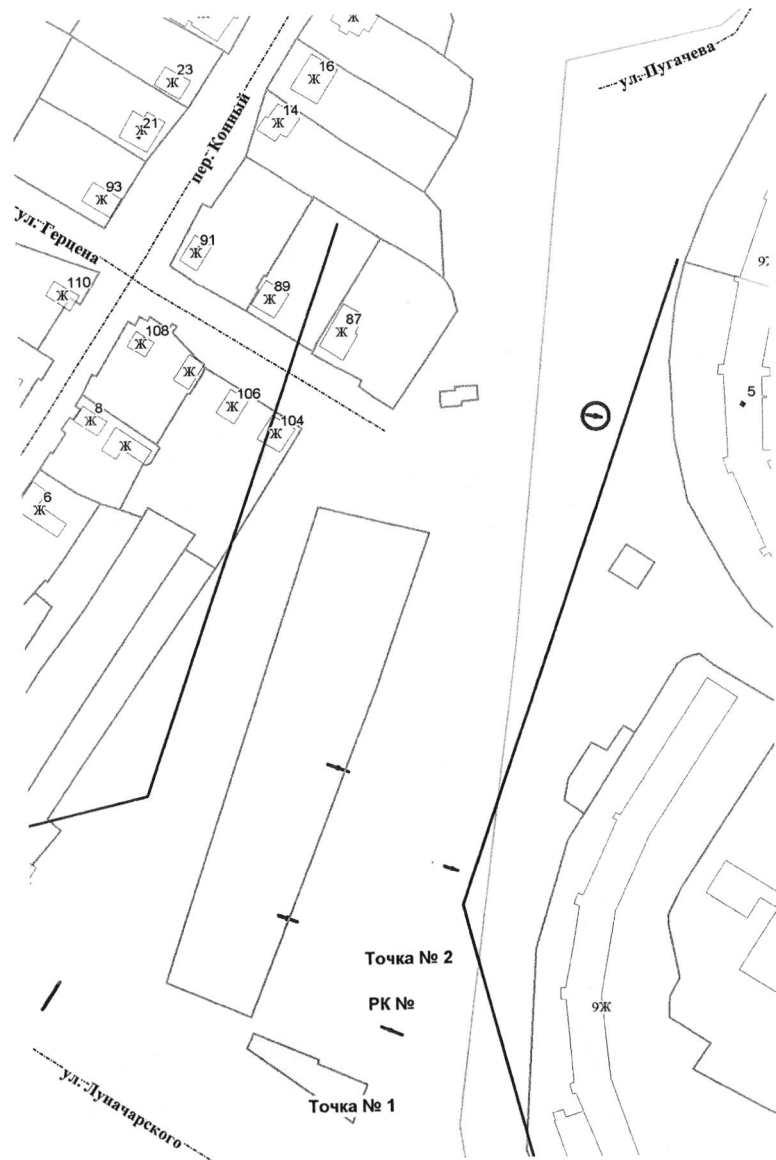


2. Обзор местности против хода движения (точка №2)

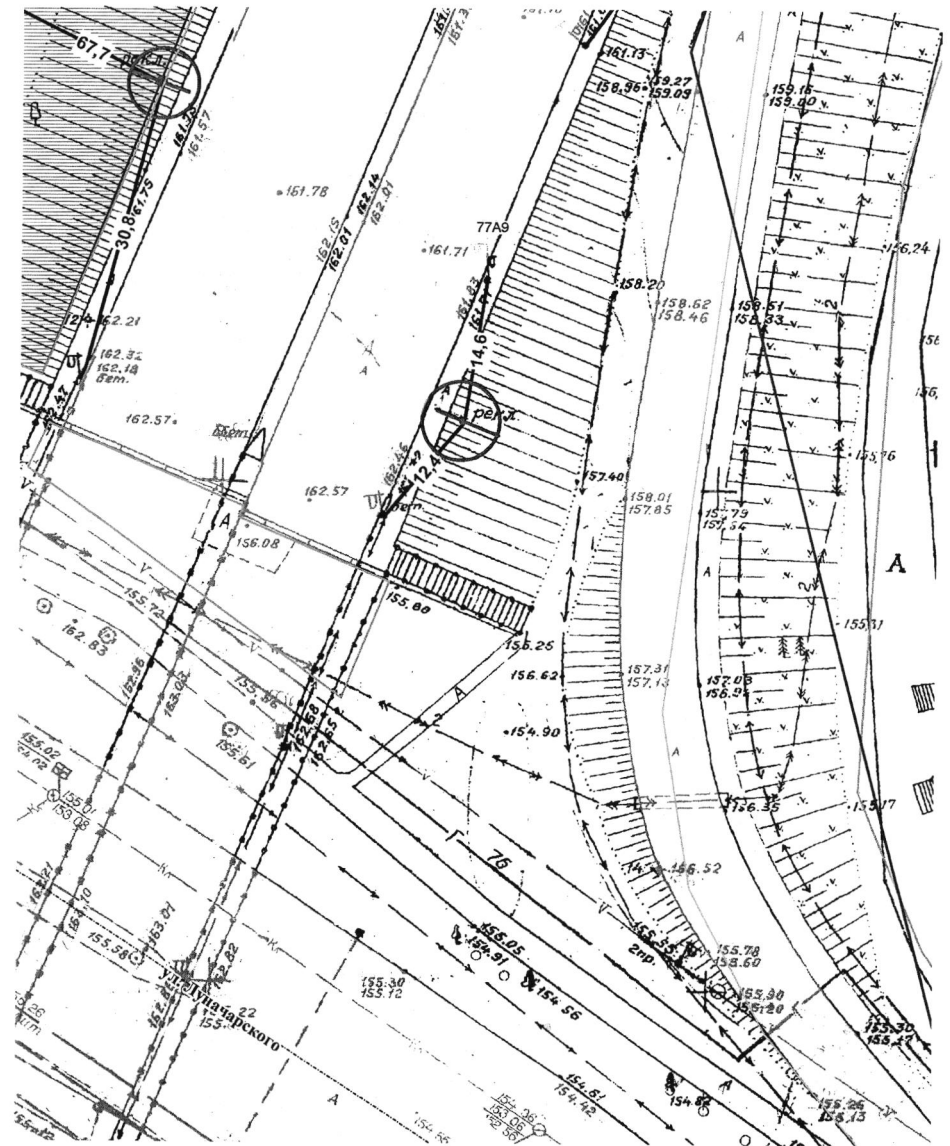


Объект	Исполнитель	Дата	Подпись
г. Пенза, ул. Гагарина (путепровод) (1)	Гречишкина Н.Б.	20.06.2016г.	<i>Н.Б. Гречишкина</i>

КАРТА-СХЕМА № 678



ПОДРОБНАЯ КАРТА № 678
 размещения рекламной конструкции
 по адресу: г. Пенза, ул. Гагарина (путепровод) (3)
 размером (3,0х6,0)х2
 Щитовая конструкция
 масштаб 1:500



Объект	Исполнитель	Дата	Подпись
г. Пенза, ул. Гагарина (путепровод) (3)	Гречишкина Н.Б.	20.06.2016г.	<i>Гречишкина Н.Б.</i>

Инвентарный № 519
 к схеме размещения
 рекламной конструкции

130

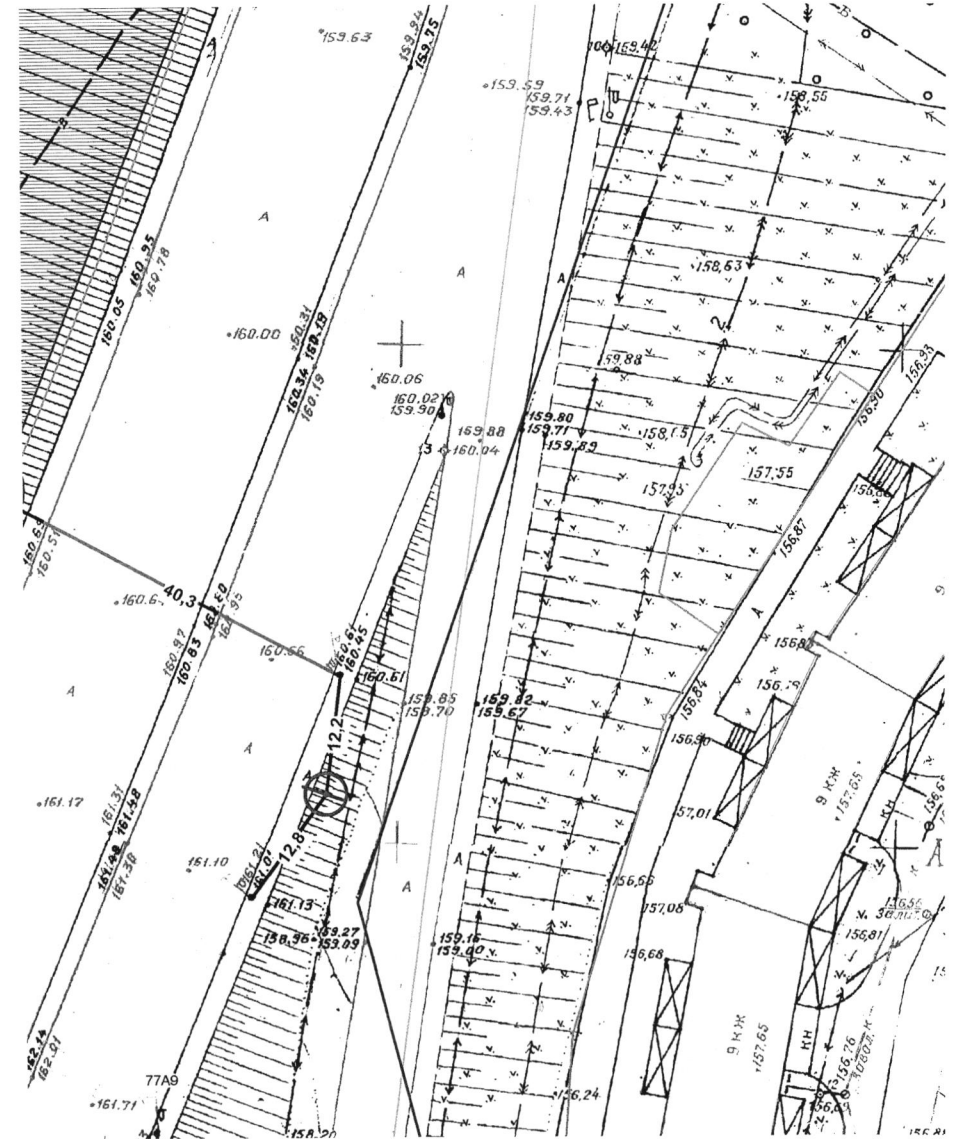
ФОТОМАТЕРИАЛ № 679
 предполагаемого места расположения рекламной конструкции
 по адресу: г. Пенза, ул. Гагарина (путепровод) (4)
 размером (3,0 х 6,0)х2 м
 Щитовая конструкция

ПОДРОБНАЯ КАРТА № 679
 размещения рекламной конструкции
 по адресу: г. Пенза, ул. Гагарина (путепровод) (4)
 размером (3,0х6,0)х2
 Щитовая конструкция
 масштаб 1:500

1. Обзор местности по ходу движения (точка №1)



2. Обзор местности против хода движения (точка №2)

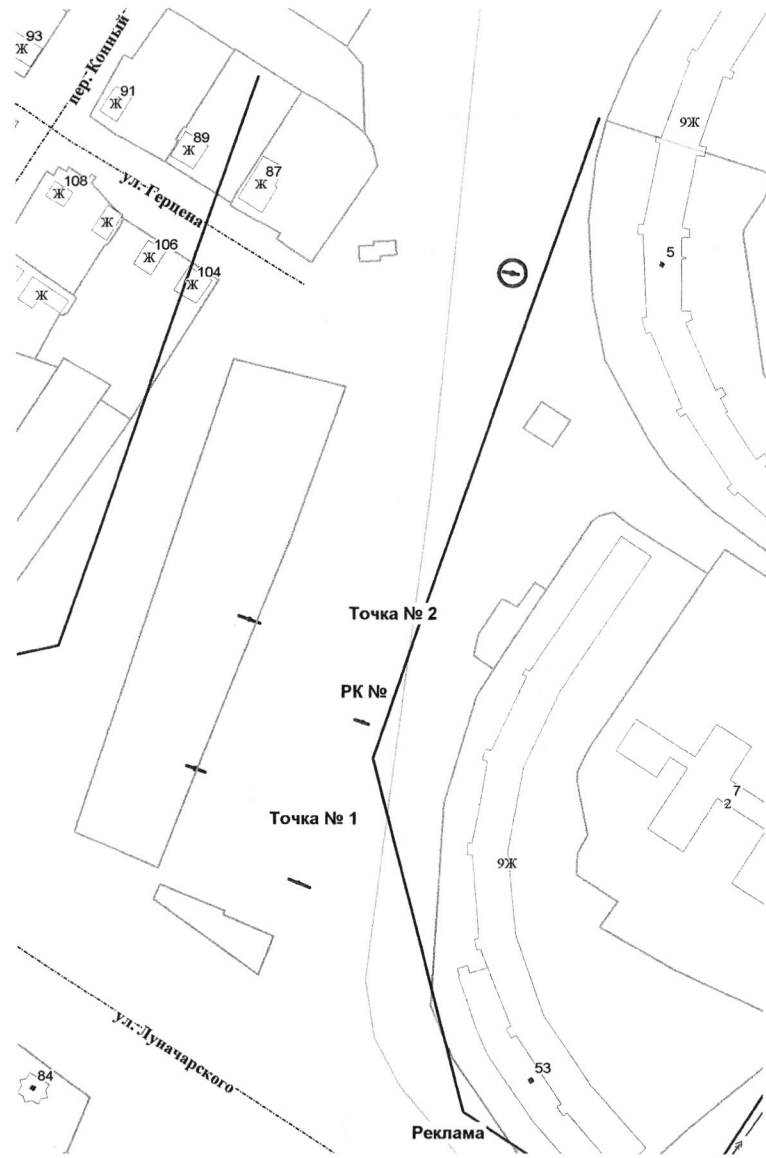


Объект	Исполнитель	Дата	Подпись
г. Пенза, ул. Гагарина (путепровод) (4)	Гречишкина Н.Б.	20.06.2016г.	<i>Гречишкина Н.Б.</i>

КАРТА-СХЕМА № 679

ФОТОМАТЕРИАЛ № 680

предполагаемого места расположения рекламной конструкции
по адресу: г. Пенза, ул. Толстого, 5
размером (3,0 x 6,0)х2 м
Щитовая конструкция



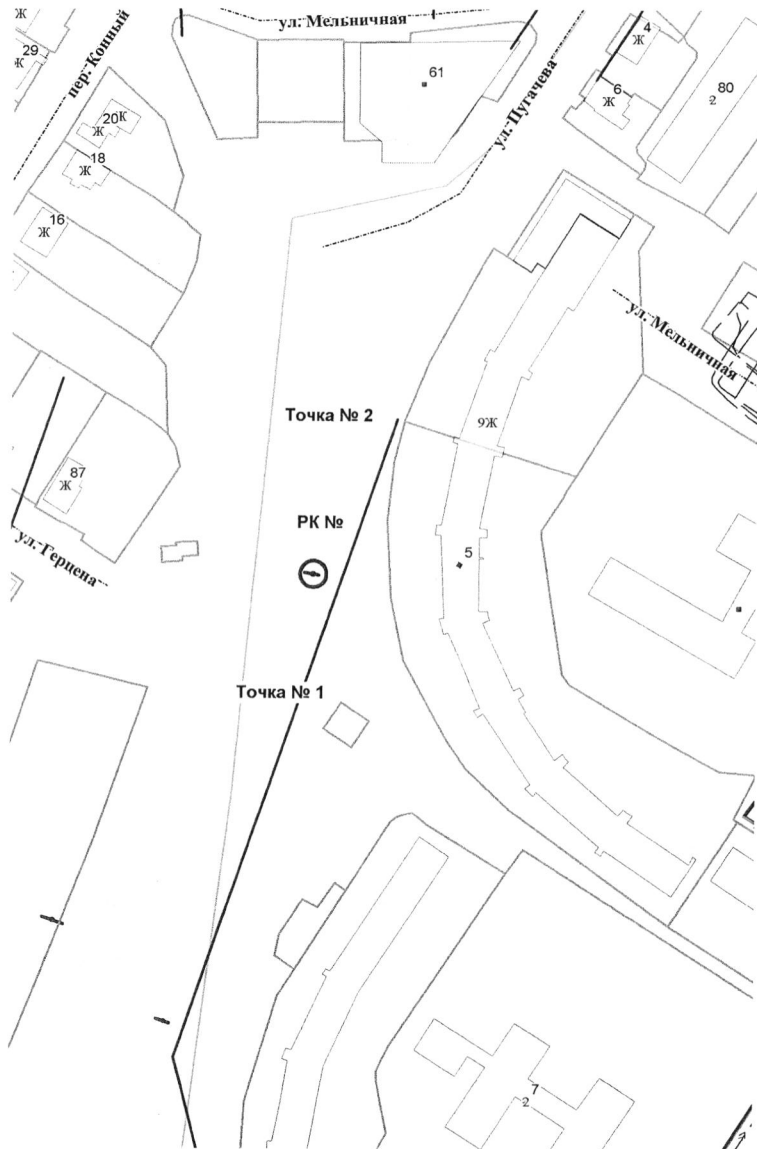
1. Обзор местности по ходу движения (точка №1)



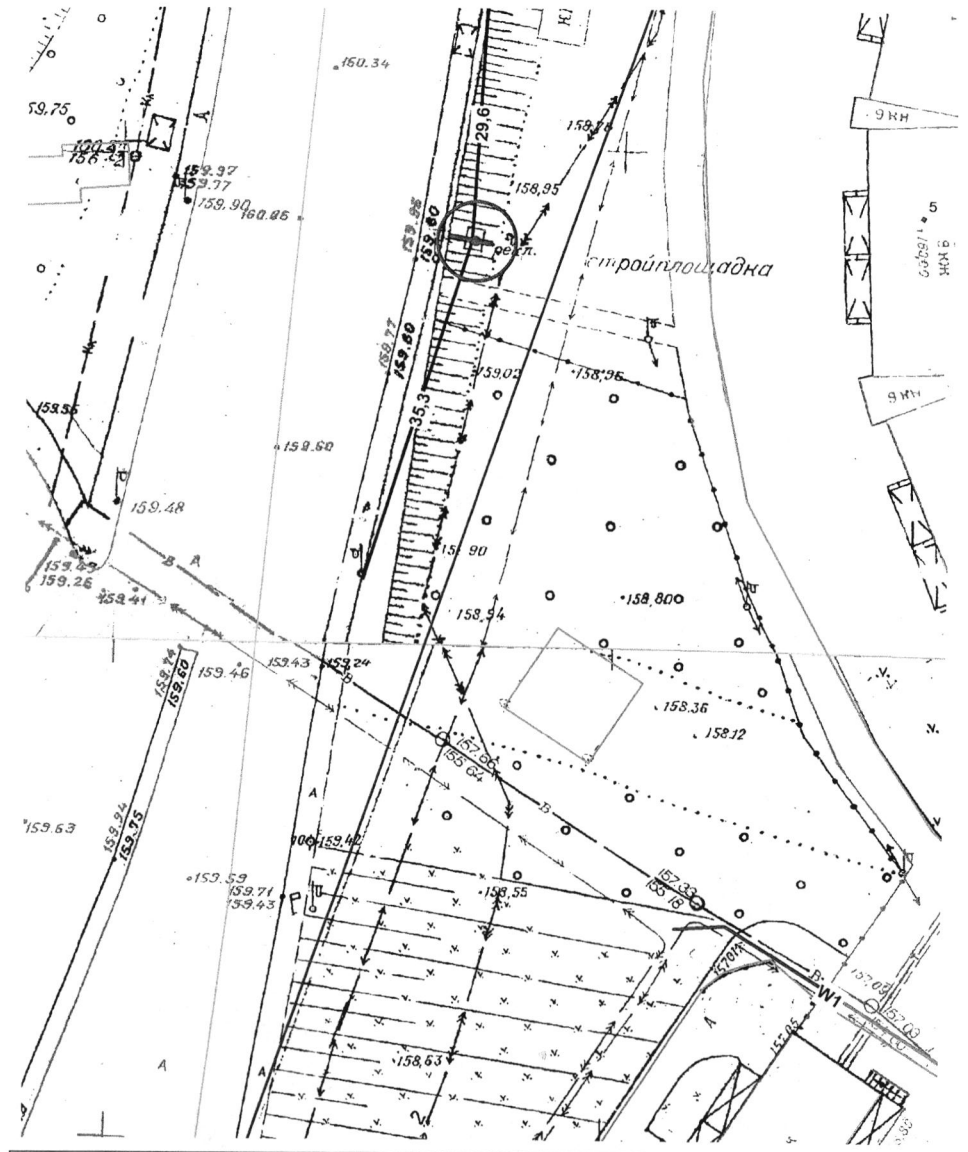
2. Обзор местности против хода движения (точка №2)



КАРТА-СХЕМА № 680



ПОДРОБНАЯ КАРТА № 680
размещения рекламной конструкции
по адресу: г. Пенза, ул. Толстого, 5
размером (3,0x6,0)x2
Щитовая конструкция
масштаб 1:500



Объект	Исполнитель	Дата	Подпись
г. Пенза, ул. Толстого, 5	Гречишкина Н.Б.	20.06.2016г.	

335 Приложение №521
к схеме размещения
рекламных конструкций

236

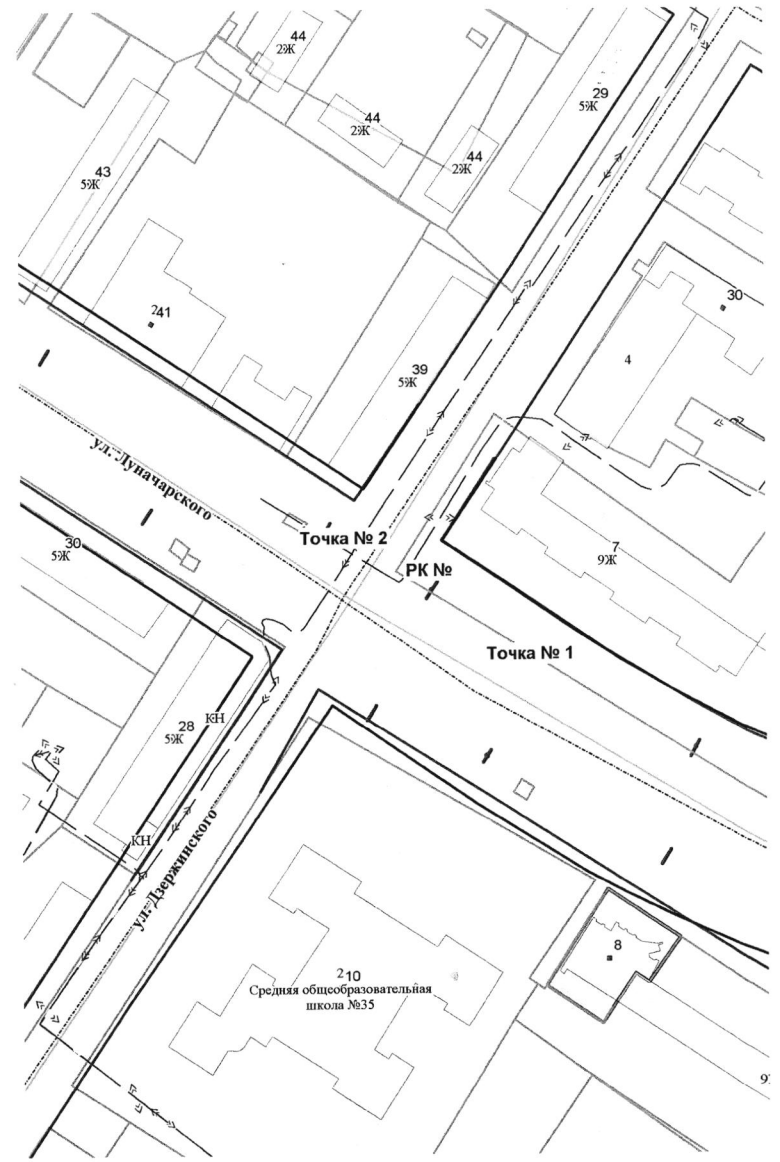
КАРТА-СХЕМА № 681

ФОТОМАТЕРИАЛ № 681
предполагаемого места расположения рекламной конструкции
по адресу: г. Пенза, ул. Луначарского, 7а — ул. Дзержинского
размером (3,0 x 6,0) x 2 м
Щитовая конструкция

1. Обзор местности по ходу движения (точка №1)



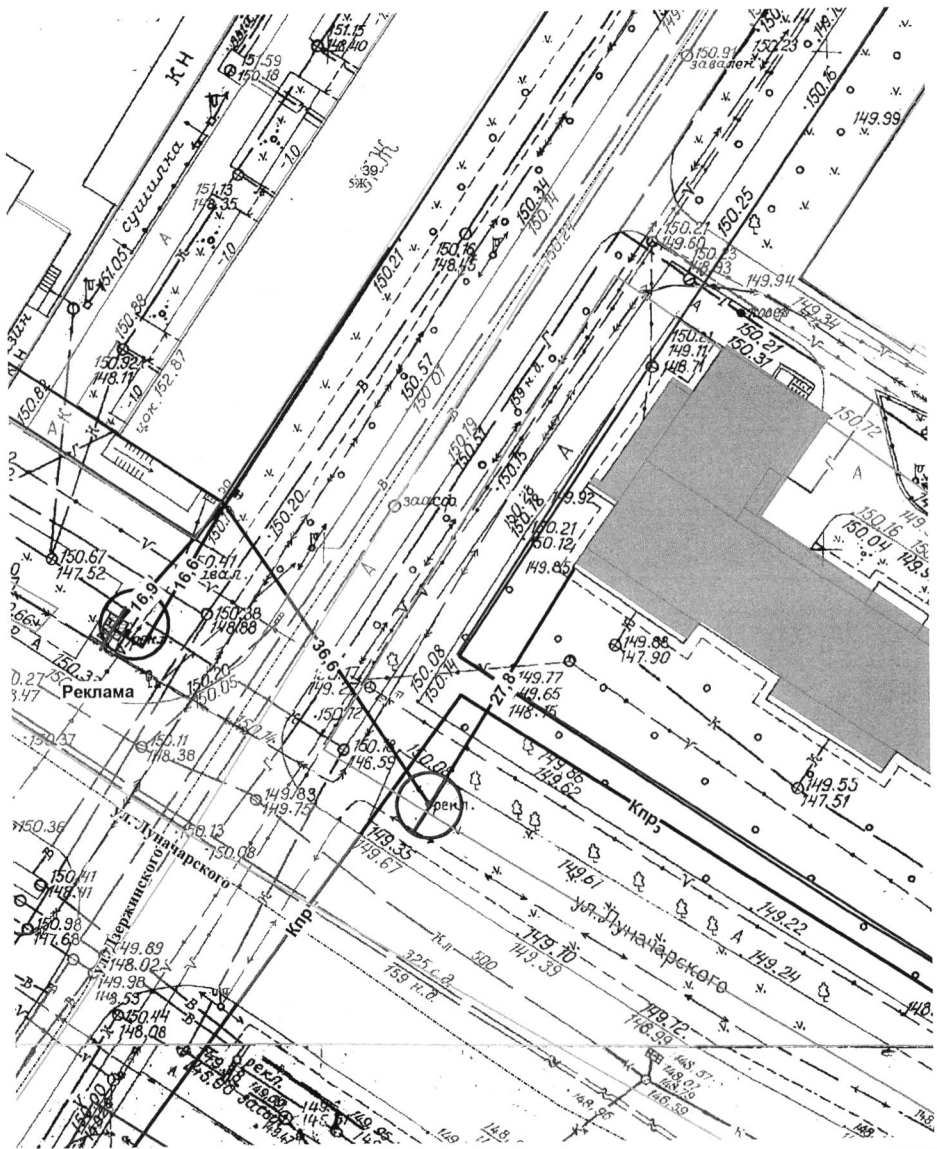
2. Обзор местности против хода движения (точка №2)



237

238 Финансирование №522
к схеме размещения
рекламных конструкций

ПОДРОБНАЯ КАРТА № 681
размещения рекламной конструкции
по адресу: г. Пенза, ул. Луначарского, 7а-ул. Дзержинского
размером (3,0х6,0)х2
Щитовая конструкция
масштаб 1:500



ФОТОМАТЕРИАЛ № 682
предполагаемого места расположения рекламной конструкции
по адресу: г. Пенза, ул. Луначарского, 7а
размером (3,0 х 6,0) х 2 м
Щитовая конструкция

1. Обзор местности по ходу движения (точка №1)



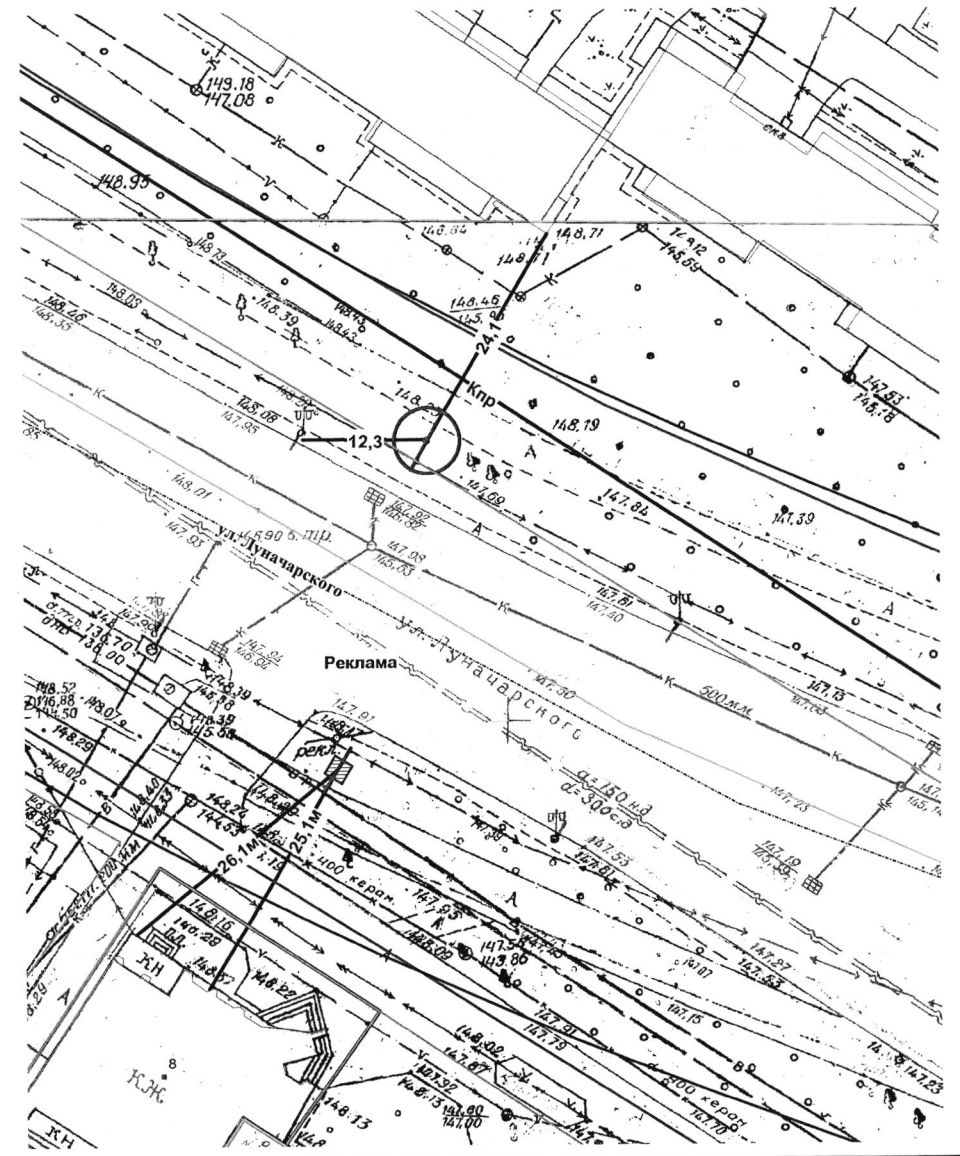
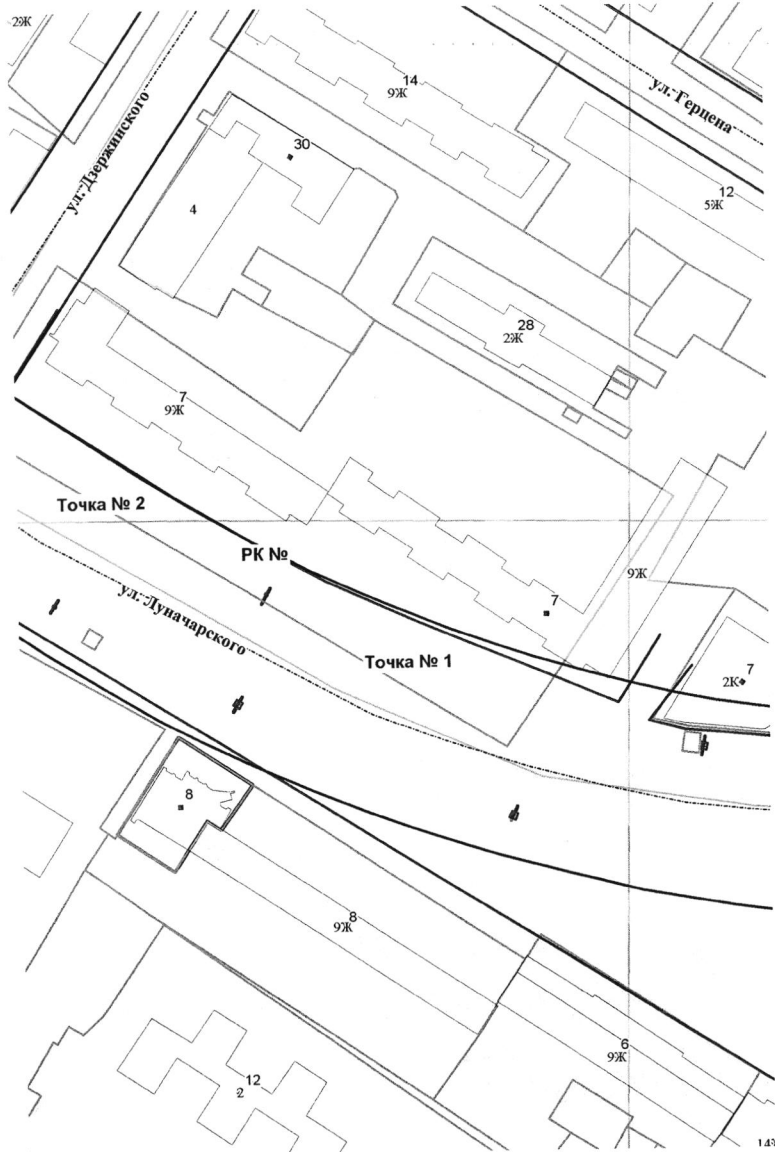
2. Обзор местности против хода движения (точка №2)



Объект	Исполнитель	Дата	Подпись
г. Пенза, ул. Луначарского, 7а-ул. Дзержинского	Гречишкина Н.Б.	20.06.2016г.	<i>Гречишкина Н.Б.</i>

КАРТА-СХЕМА № 682

ПОДРОБНАЯ КАРТА № 682
 размещения рекламной конструкции
 по адресу: г. Пенза, ул. Луначарского, 7а
 размером (3,0х6,0)х2
 Щитовая конструкция
 масштаб 1:500



Объект	Исполнитель	Дата	Подпись
г. Пенза, ул. Луначарского, 7а	Гречишкина Н.Б.	20.06.2016г.	<i>Н.Б. Гречишкина</i>

11/1 Лицензия №523
к схеме размещения
рекламных конструкций

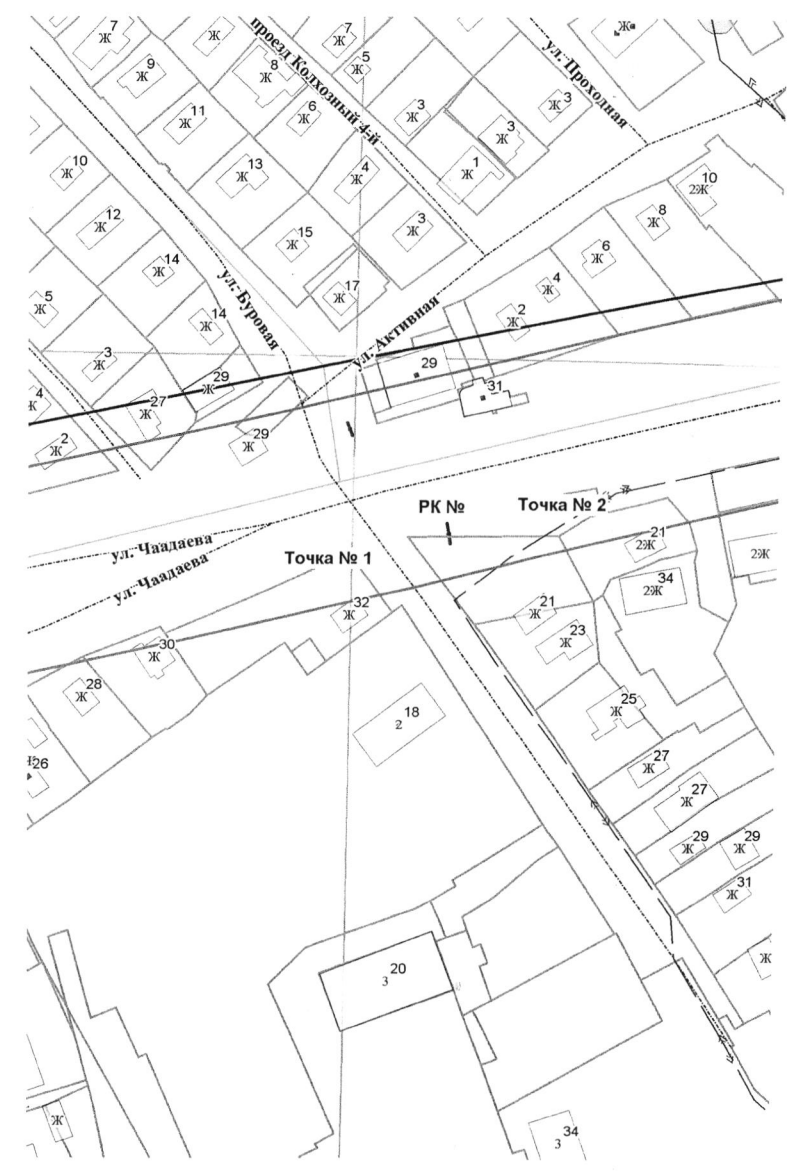
КАРТА-СХЕМА № 683

ФОТОМАТЕРИАЛ № 683
предполагаемого места расположения рекламной конструкции
по адресу: г. Пенза, ул. Чаадаева (в районе д.21 по ул. Буровая)
размером (3,0 x 6,0) x 2 м
Щитовая конструкция

1. Обзор местности по ходу движения (точка №1)



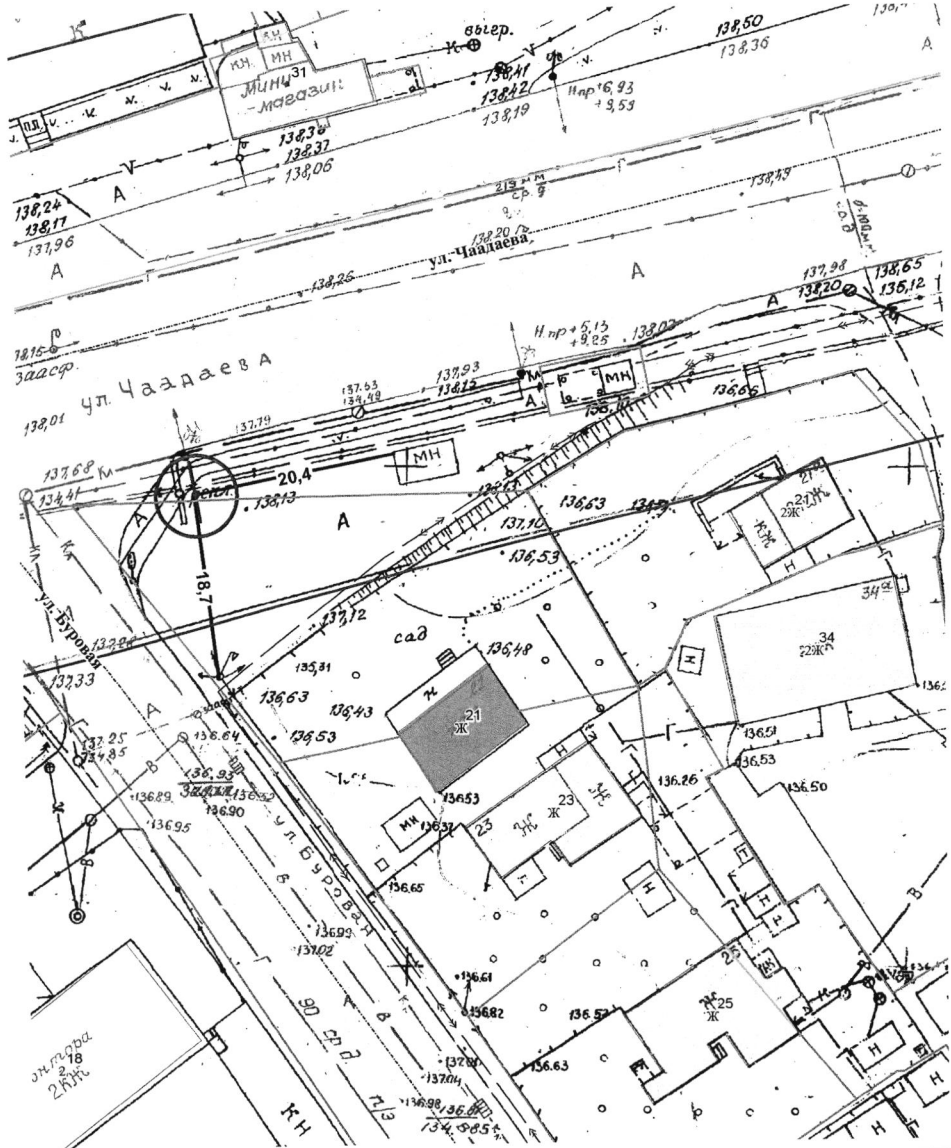
2. Обзор местности против хода движения (точка №2)



243

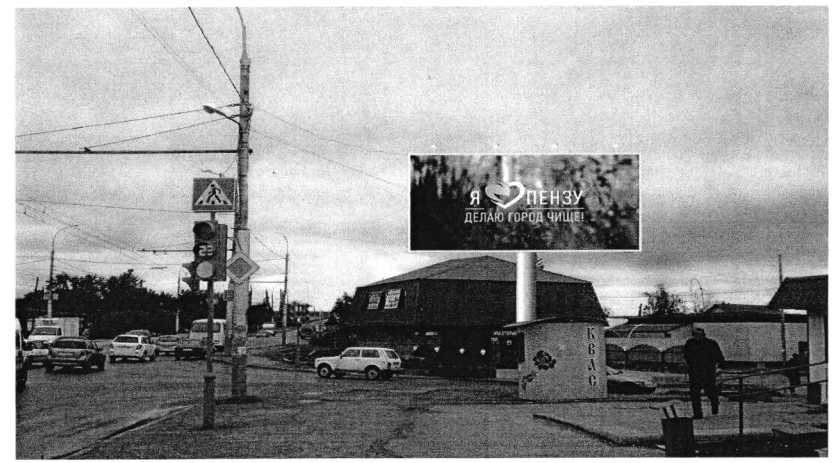
14. Динамический № 524
в схеме размещения
рекламных конструкций

ПОДРОБНАЯ КАРТА № 683
размещения рекламной конструкции
по адресу: г. Пенза, ул. Чаадаева (в районе д.21 по ул. Буровая)
размером (3,0х6,0)х2
Щитовая конструкция
масштаб 1:500



ФОТОМАТЕРИАЛ № 684
предполагаемого места расположения рекламной конструкции
по адресу: г. Пенза, ул. Чаадаева, 29
размером (3,0 х 6,0) х 2 м
Щитовая конструкция

1. Обзор местности по ходу движения (точка №1)



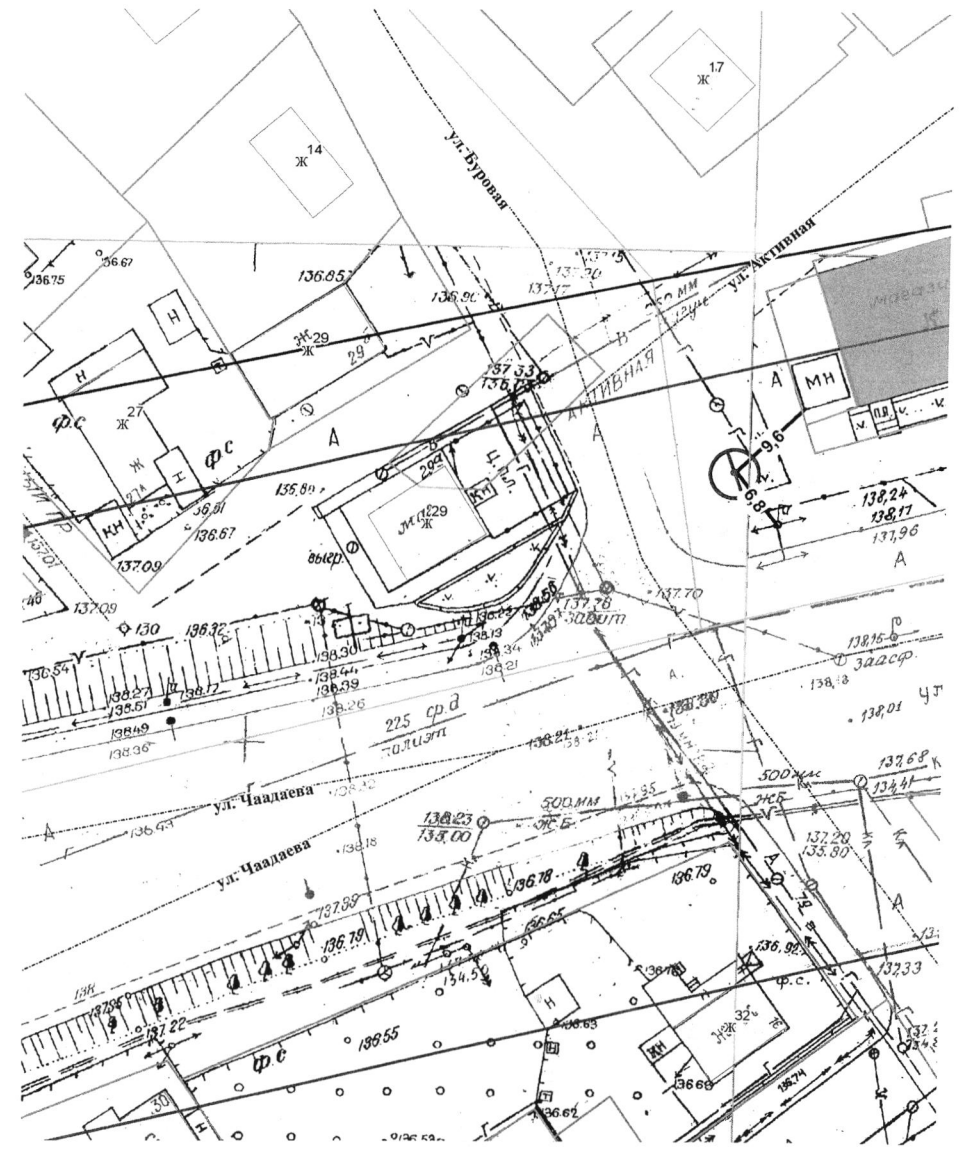
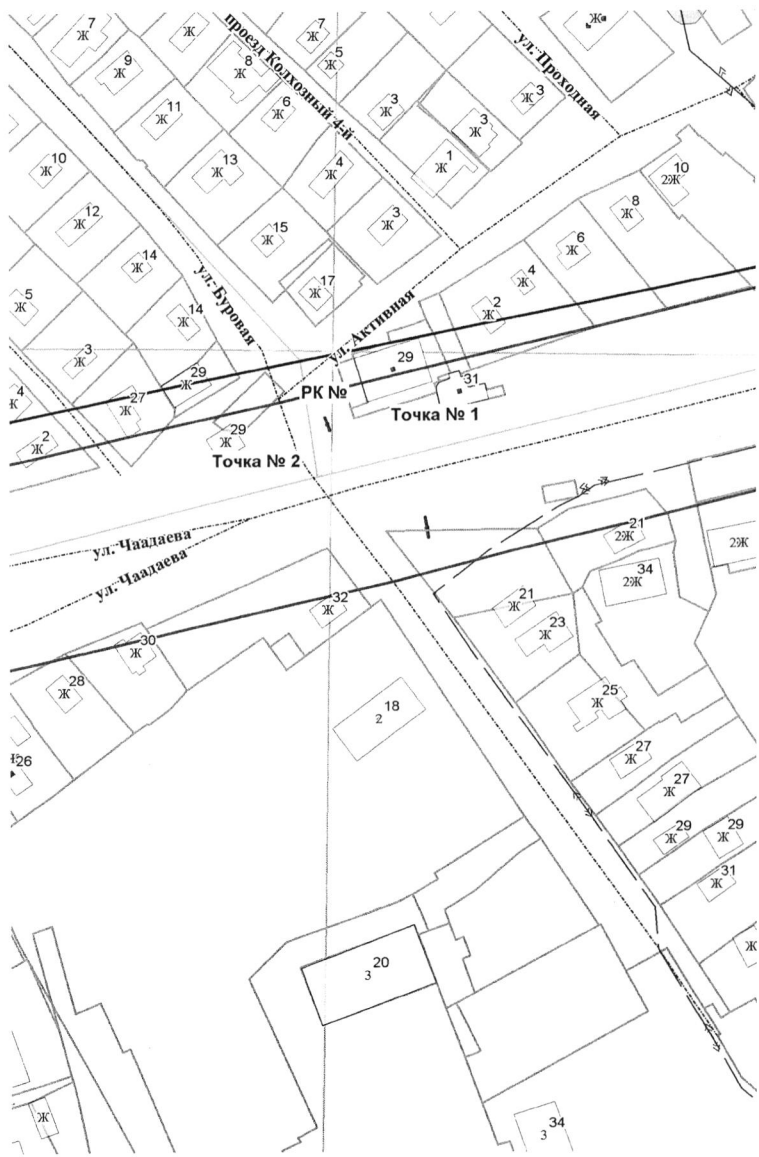
2. Обзор местности против хода движения (точка №2)



Объект	Исполнитель	Дата	Подпись
г. Пенза, ул. Чаадаева (в районе д.21 по ул. Буровая)	Гречишкина Н.Б.	20.06.2016г.	<i>Гречишкина Н.Б.</i>

КАРТА-СХЕМА № 684

ПОДРОБНАЯ КАРТА № 684
 размещения рекламной конструкции
 по адресу: г. Пенза, ул. Чаадаева, 29
 размером (3,0x6,0)x2
 Щитовая конструкция
 масштаб 1:500



Объект	Исполнитель	Дата	Подпись
г. Пенза, ул. Чаадаева, 29	Гречишкина Н.Б.	20.06.2016г.	<i>Гречишкина Н.Б.</i>

277 Финансовое № 525
к месту размещения
рекламных конструкций

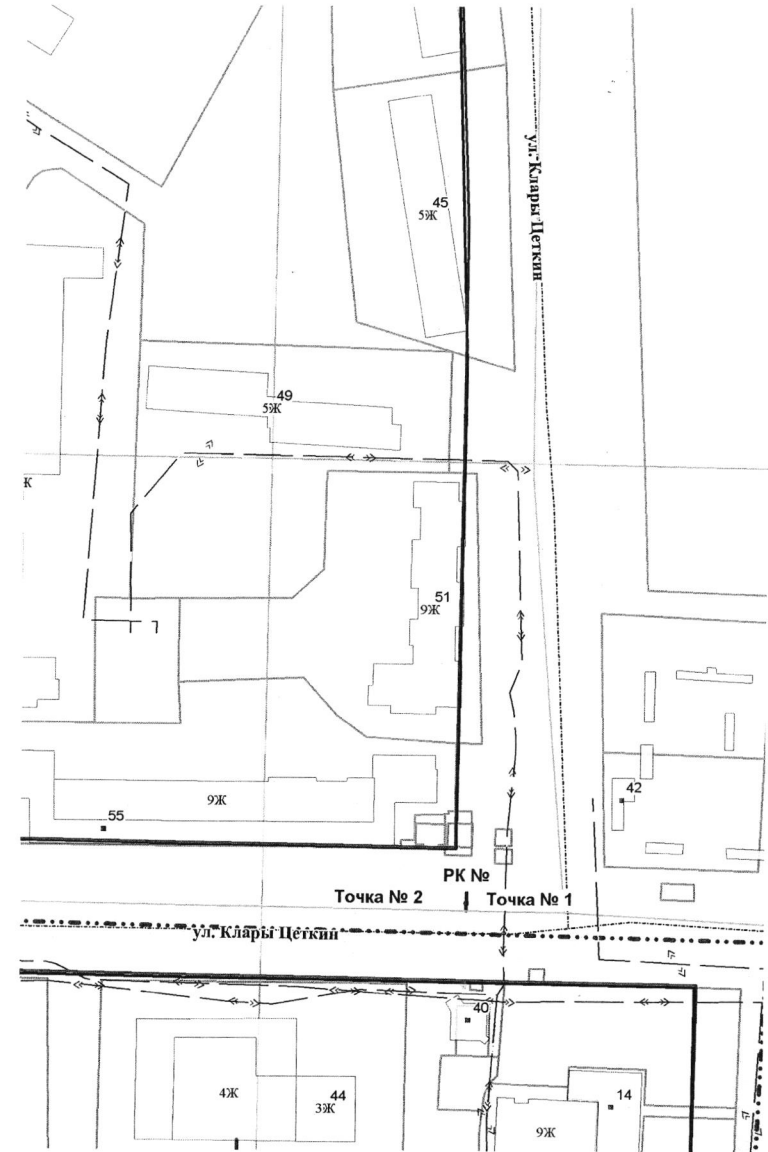
КАРТА-СХЕМА № 685

ФОТОМАТЕРИАЛ № 685
предполагаемого места расположения рекламной конструкции
по адресу: г. Пенза, ул. Клары Цеткин, 55
размером (3,0 x 6,0) x 2 м
Щитовая конструкция

1. Обзор местности по ходу движения (точка №1)

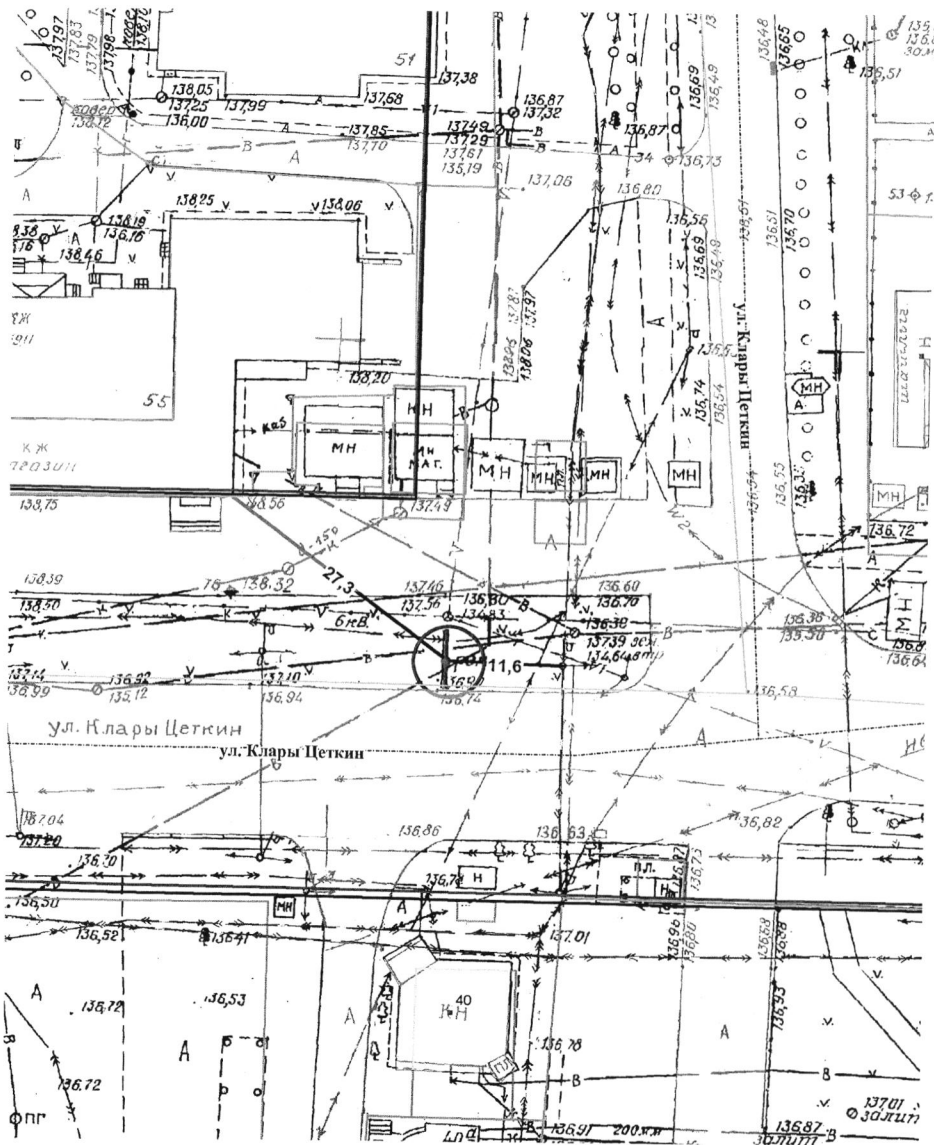


2. Обзор местности против хода движения (точка №2)



258 Лицензия № 526
 к схеме размещения
 рекламных конструкций

ПОДРОБНАЯ КАРТА № 685
 размещения рекламной конструкции
 по адресу: г. Пенза, ул. Клары Цеткин, 55
 размером (3,0х6,0)х2
 Щитовая конструкция
 масштаб 1:500



ФОТОМАТЕРИАЛ № 686
 предполагаемого места расположения рекламной конструкции
 по адресу: г. Пенза, ул. Антонова, 15
 размером (3,0 х 6,0) х 2 м
 Щитовая конструкция

1. Обзор местности по ходу движения (точка №1)

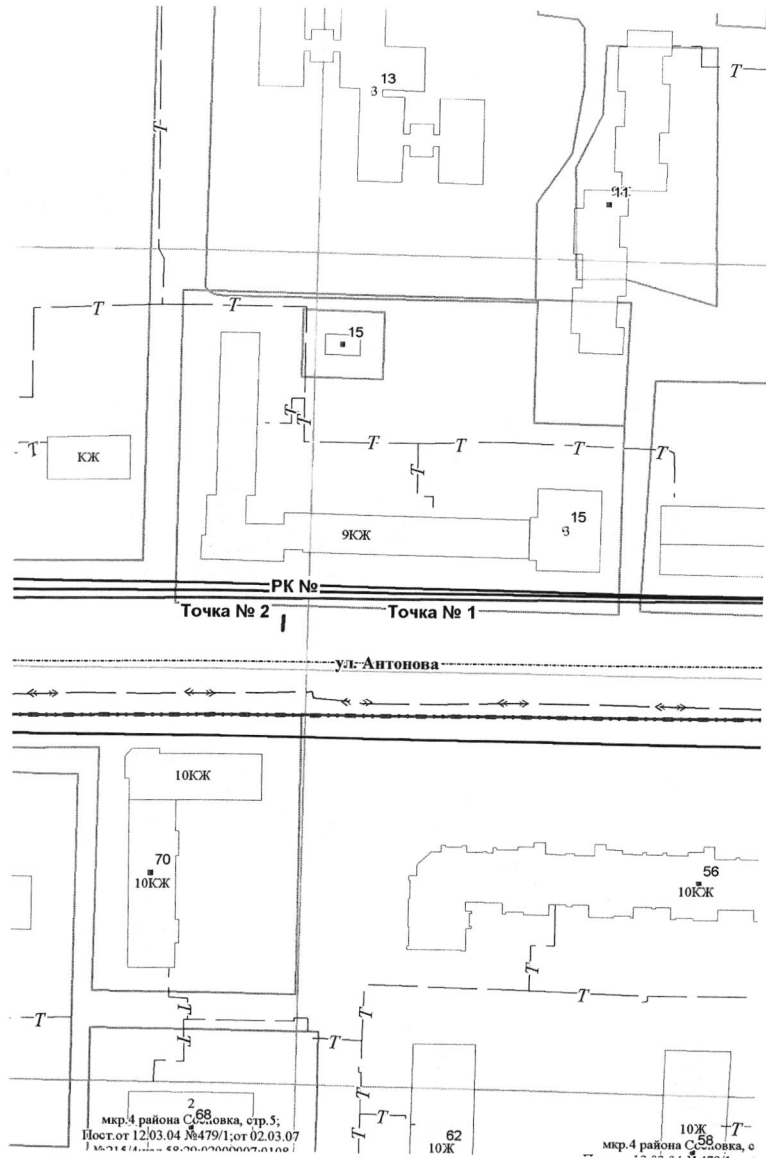


2. Обзор местности против хода движения (точка №2)

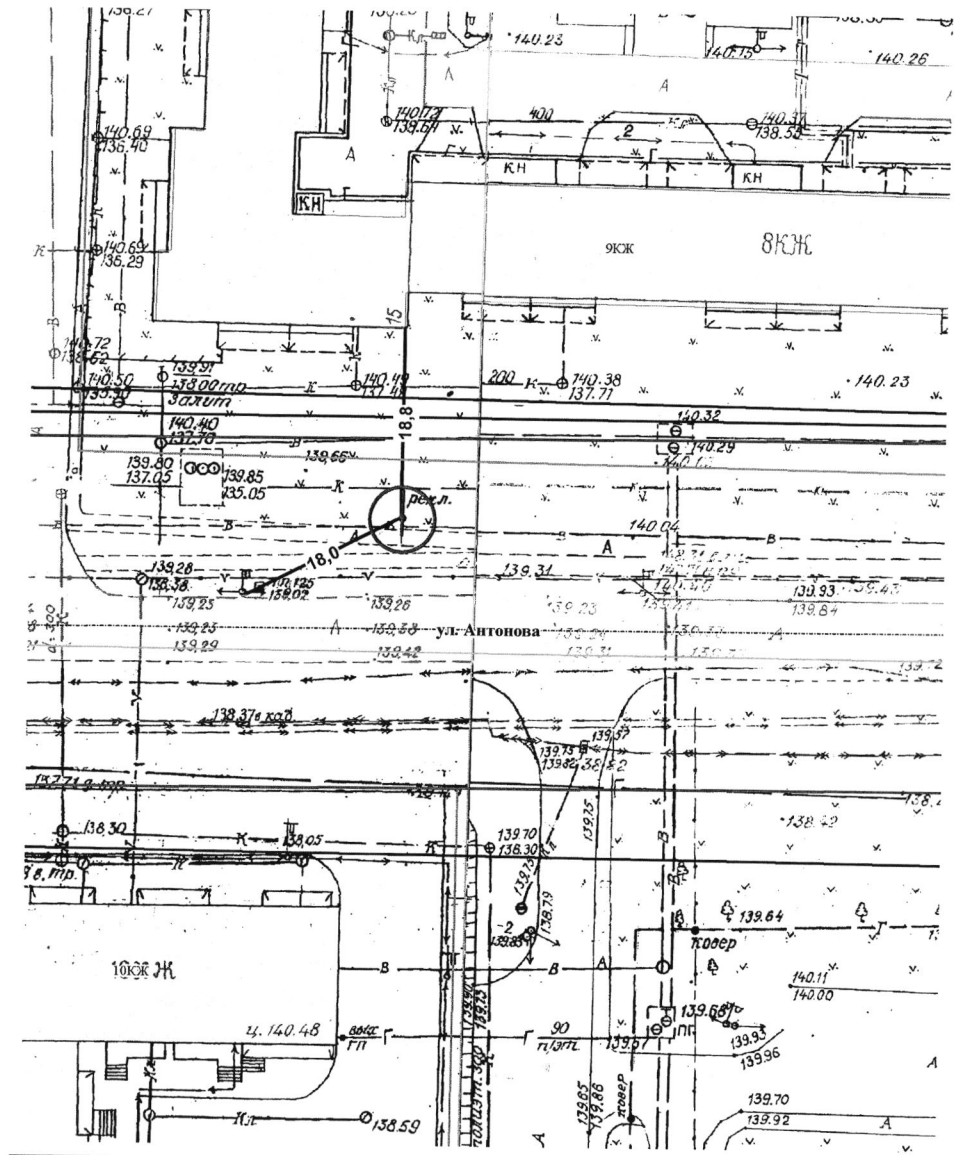


Объект	Исполнитель	Дата	Подпись
г. Пенза, ул. Клары Цеткин, 55	Гречишкина Н.Б.	20.06.2016г.	<i>Гречишкина Н.Б.</i>

КАРТА-СХЕМА № 686



ПОДРОБНАЯ КАРТА № 686
 размещения рекламной конструкции
 по адресу: г. Пенза, ул. Антонова, 15
 размером (3,0x6,0)x2
 Щитовая конструкция
 масштаб 1:500



Объект	Исполнитель	Дата	Подпись
г. Пенза, ул. Антонова, 15	Гречишкина Н.Б.	20.06.2016г.	

Муниципальное №527
к схеме размещения
рекламных конструкций

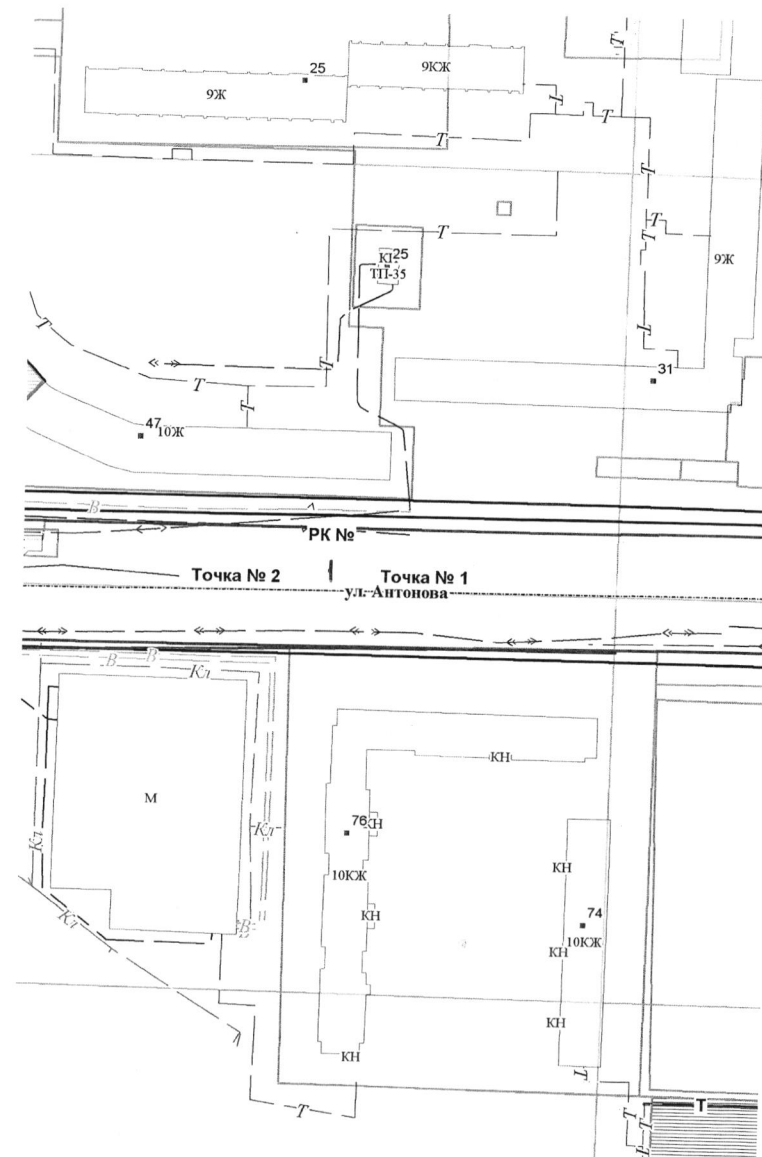
ФОТОМАТЕРИАЛ № 687
предполагаемого места расположения рекламной конструкции
по адресу: г. Пенза, ул. Антонова, 47
размером (3,0 x 6,0) x 2 м
Щитовая конструкция

КАРТА-СХЕМА № 687

1. Обзор местности по ходу движения (точка №1)

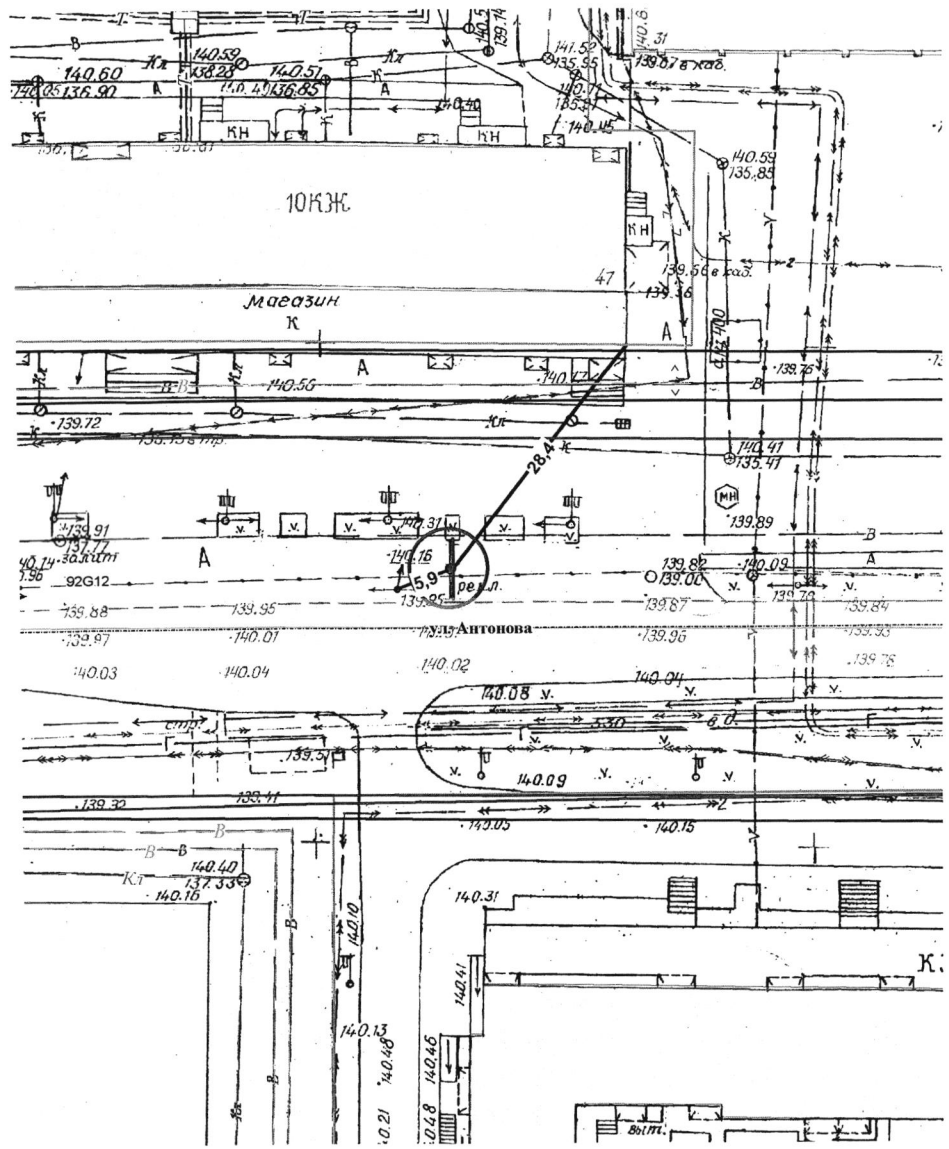


2. Обзор местности против хода движения (точка №2)



756 Техническое № 528
к схеме размещения
рекламных конструкций

ПОДРОБНАЯ КАРТА № 687
размещения рекламной конструкции
по адресу: г. Пенза, ул. Антонова, 47
размером (3,0х6,0)х2
Щитовая конструкция
масштаб 1:500



Объект	Исполнитель	Дата	Подпись
г. Пенза, ул. Антонова, 47	Гречишкина Н.Б.	20.06.2016г.	<i>Гречишкина Н.Б.</i>

ФОТОМАТЕРИАЛ № 688
предполагаемого места расположения рекламной конструкции
по адресу: г. Пенза, ул. Антонова, (в районе д.56 по ул. Измайлова)
(СОК «Восток»)
размером (3,0 х 6,0) х 2 м
Щитовая конструкция

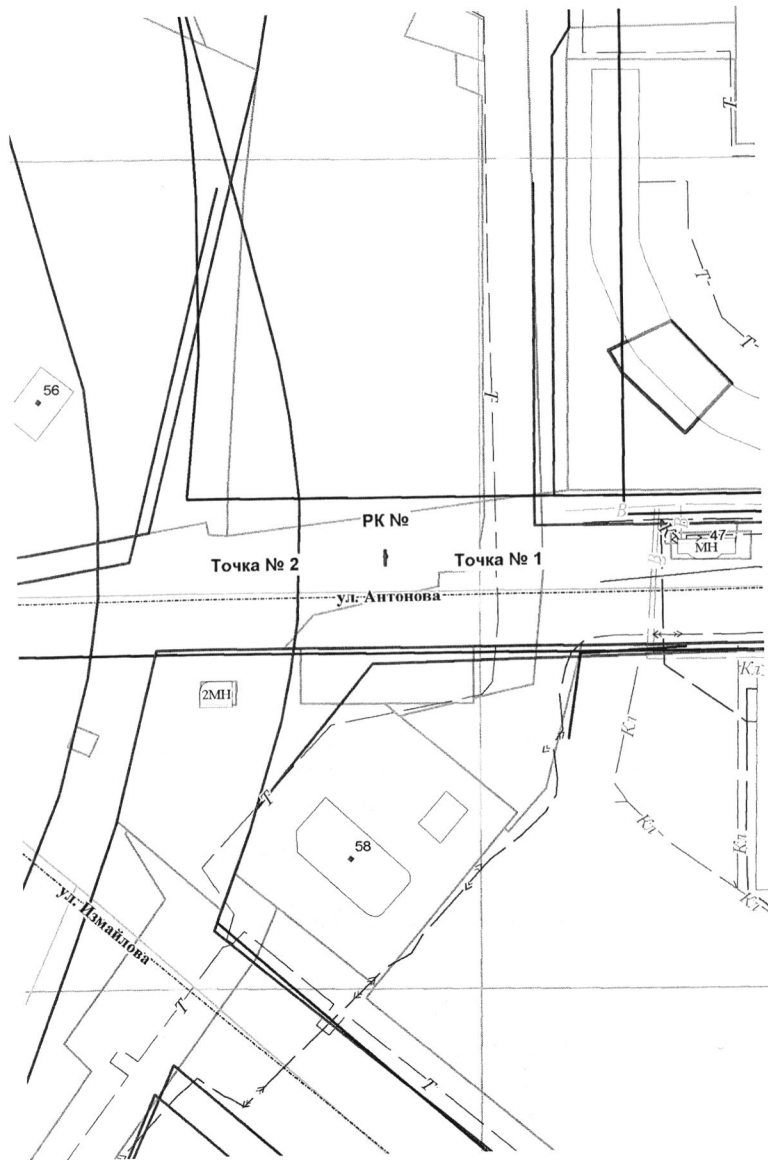
1. Обзор местности по ходу движения (точка №1)



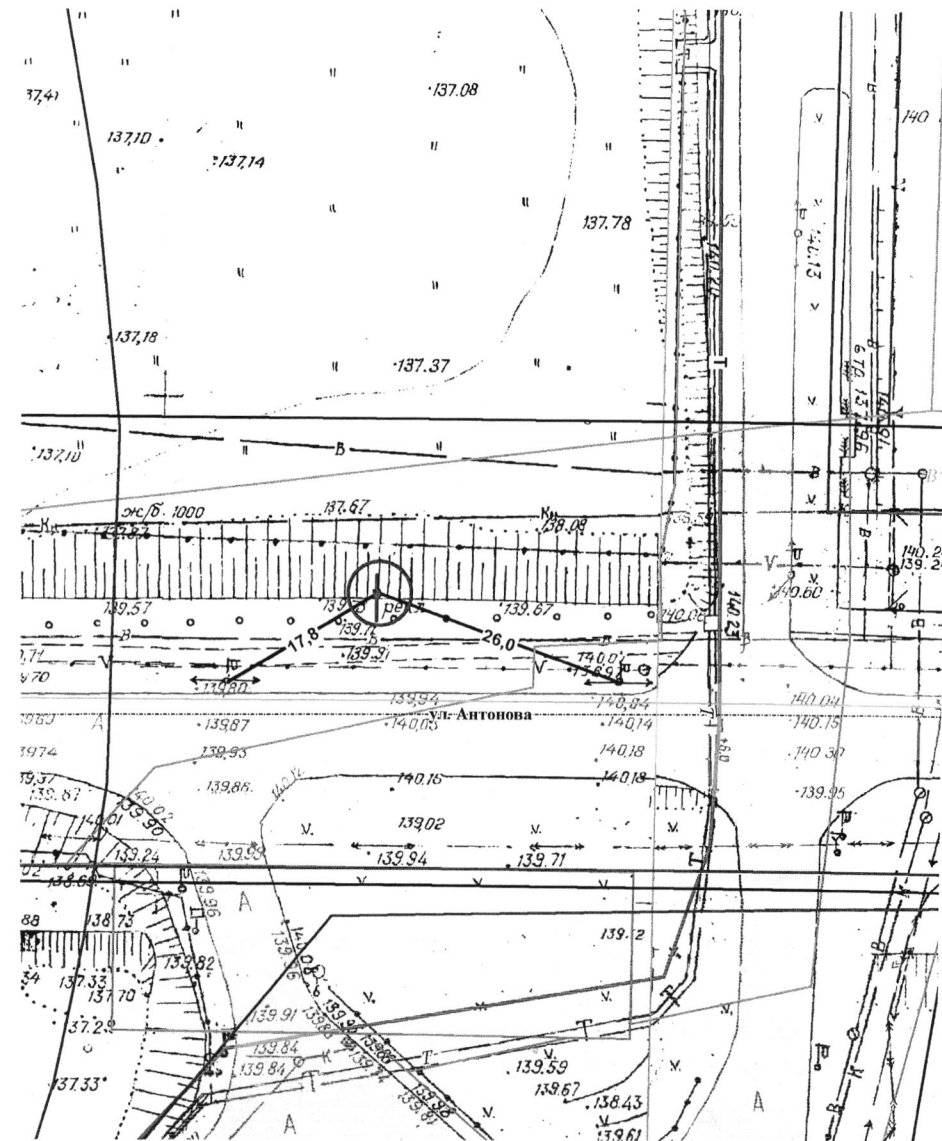
2. Обзор местности против хода движения (точка №2)



КАРТА-СХЕМА № 688



ПОДРОБНАЯ КАРТА № 688
размещения рекламной конструкции
по адресу: г. Пенза, ул. Антонова (в районе д.56 по ул. Измайлова) (СОК "Восток")
размером (3,0х6,0)х2
Щитовая конструкция
масштаб 1:500



Объект	Исполнитель	Дата	Подпись
г. Пенза, ул. Антонова (в районе д.56 по ул. Измайлова) (СОК "Восток")	Гречишкина Н.Б.	20.06.2016г.	<i>[Signature]</i>

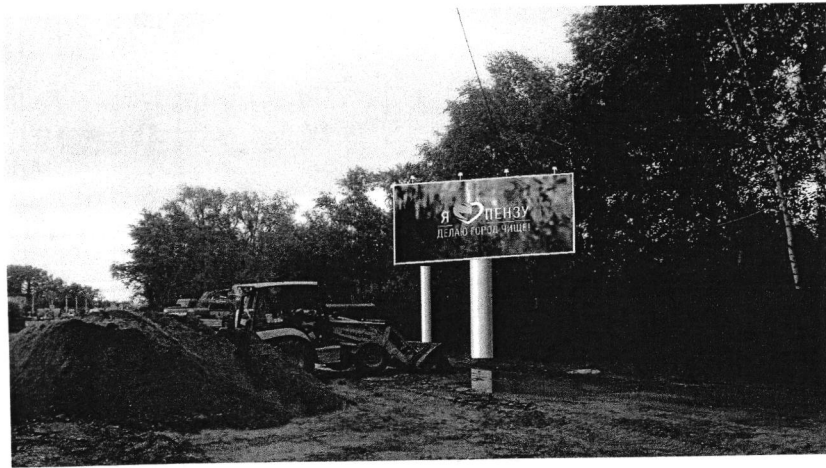
289 Износимые №529
к схеме размещения
рекламных конструкций

289

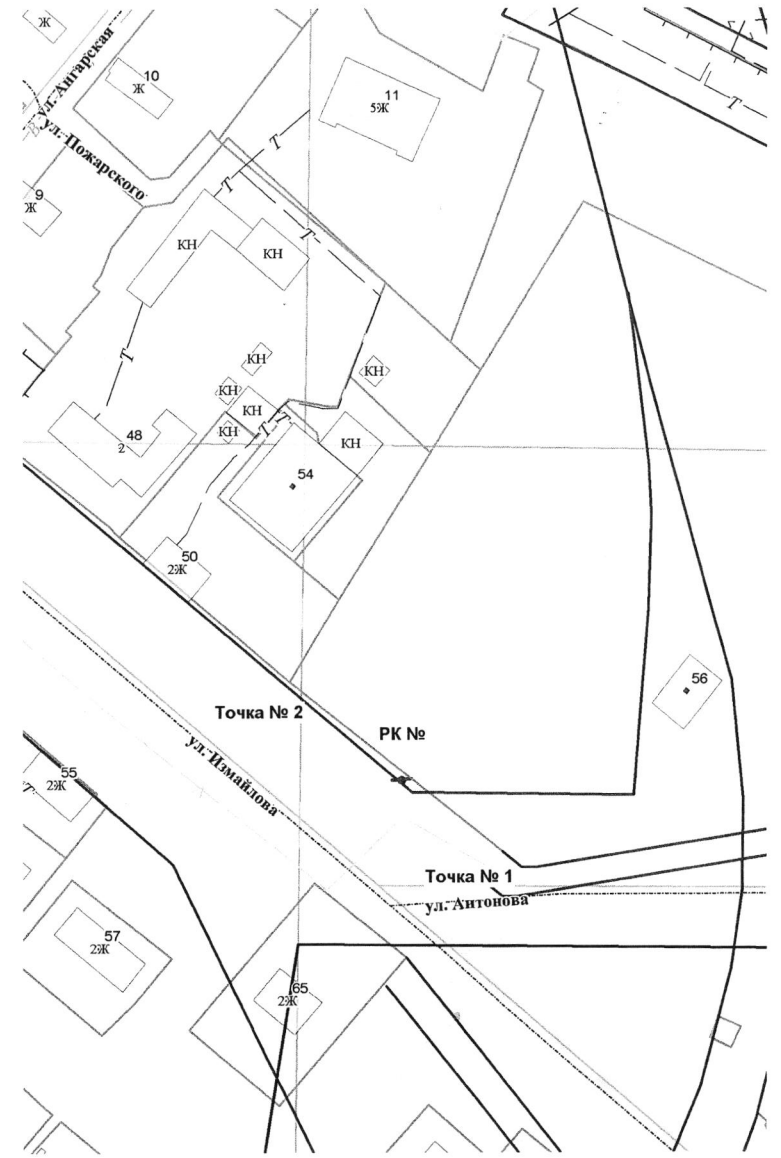
КАРТА-СХЕМА № 689

ФОТОМАТЕРИАЛ № 689
предполагаемого места расположения рекламной конструкции
по адресу: г. Пенза, ул. Измайлова, 56 (СОК «Восток»)
размером (3,0 x 6,0) x 2 м
Щитовая конструкция

1. Обзор местности по ходу движения (точка №1)



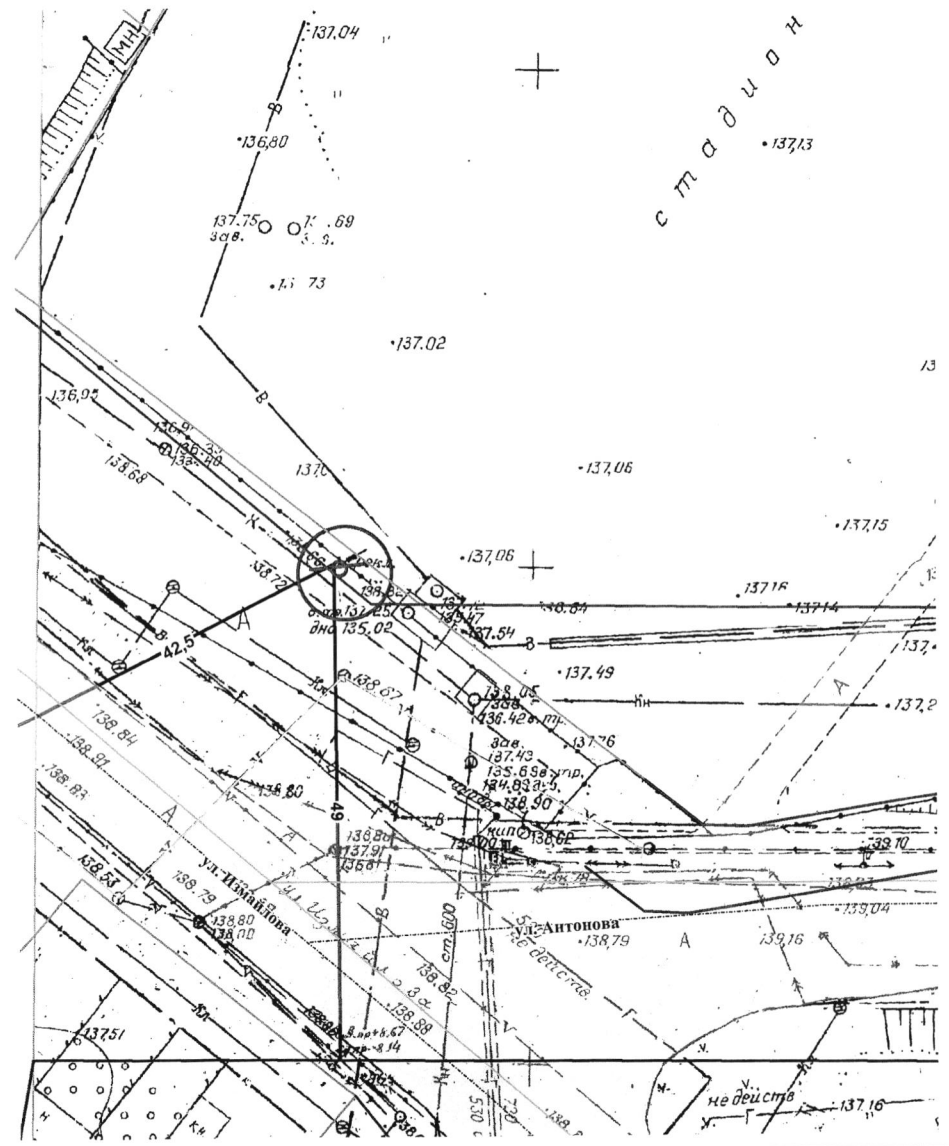
2. Обзор местности против хода движения (точка №2)



762 Лицевое дело № 530
к схеме размещения
рекламной конструкции

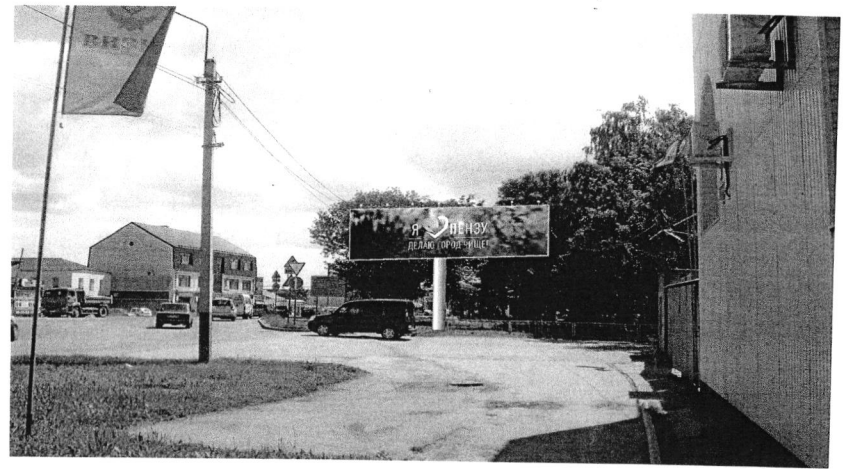
761

ПОДРОБНАЯ КАРТА № 689
размещения рекламной конструкции
по адресу: г. Пенза, ул. Измайлова, 56 (СОК "Восток")
размером (3,0x6,0)x2
Щитовая конструкция
масштаб 1:500

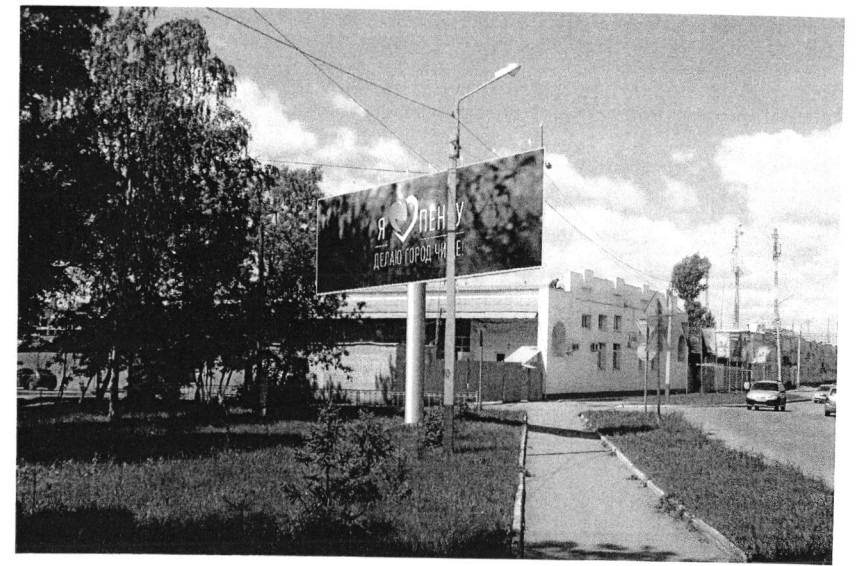


ФОТОМАТЕРИАЛ № 690
предполагаемого места расположения рекламной конструкции
по адресу: г. Пенза, ул. Измайлова, 13а
размером (3,0 x 6,0) x 1 м
Щитовая конструкция

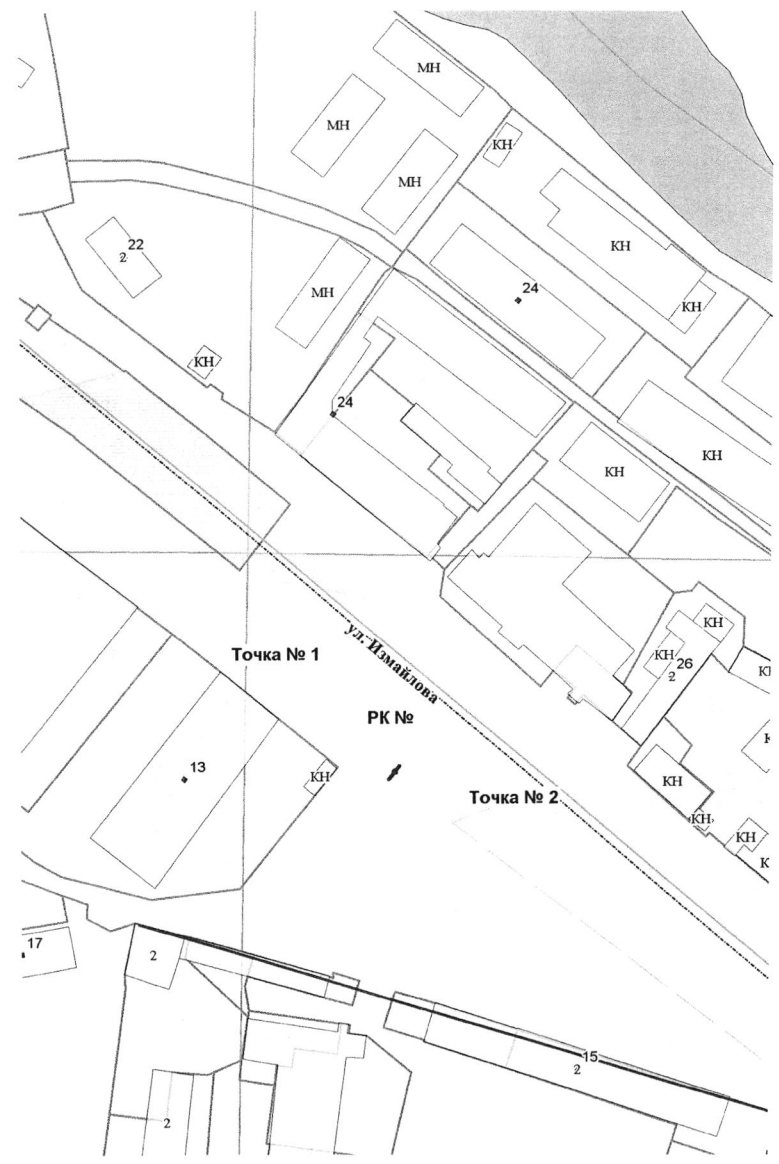
1. Обзор местности по ходу движения (точка №1)



2. Обзор местности против хода движения (точка №2)

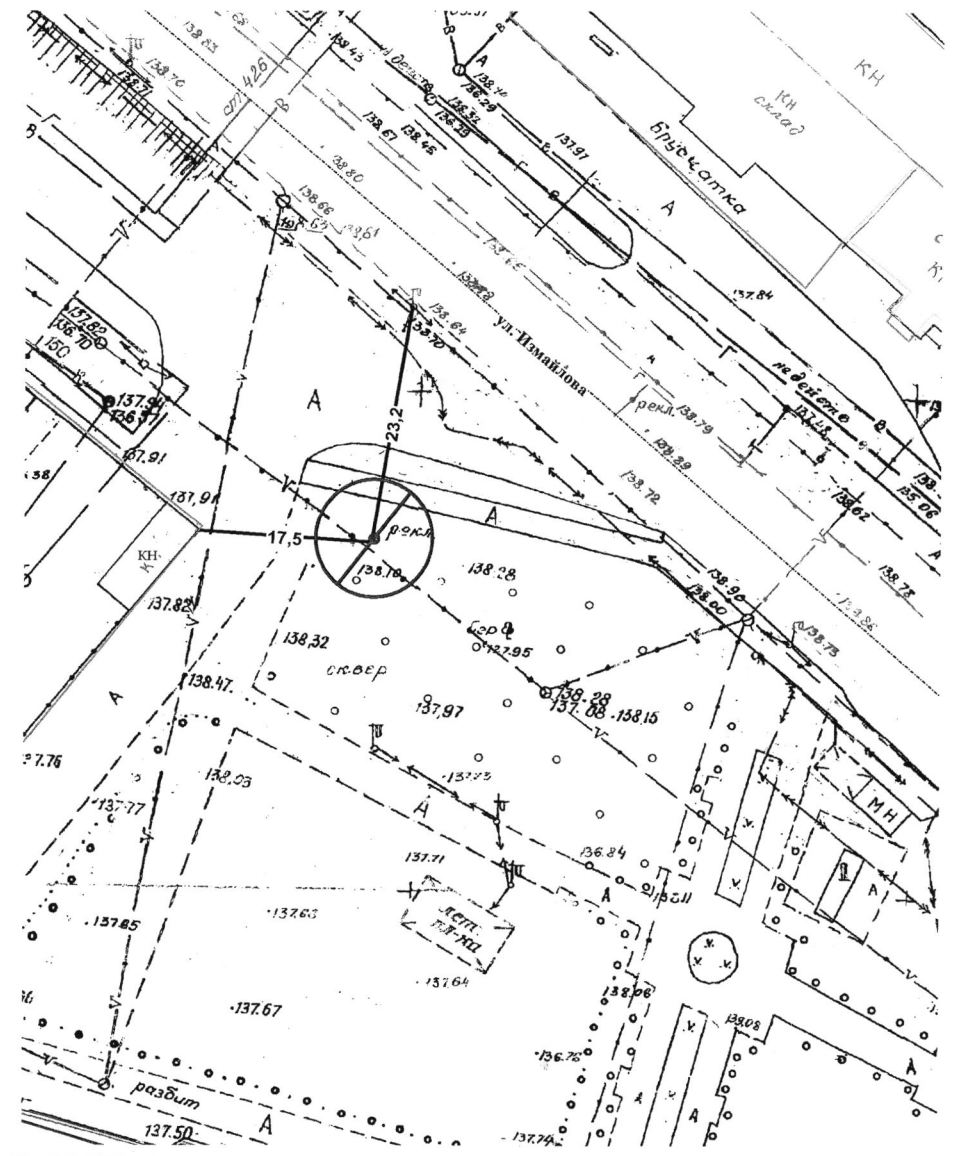


Объект	Исполнитель	Дата	Подпись
г. Пенза, ул. Измайлова, 56 (СОК "Восток")	Гречишкина Н.Б.	20.06.2016г.	<i>Гречишкина Н.Б.</i>



105

264



Объект	Исполнитель	Дата	Подпись
г. Пенза, ул. Измайлова, 13а	Гречишкина Н.Б.	21.06.2016г.	<i>Н.Б. Гречишкина</i>

Приложение № 531
к схеме размещения
рекламных конструкций

КАРТА-СХЕМА №

693

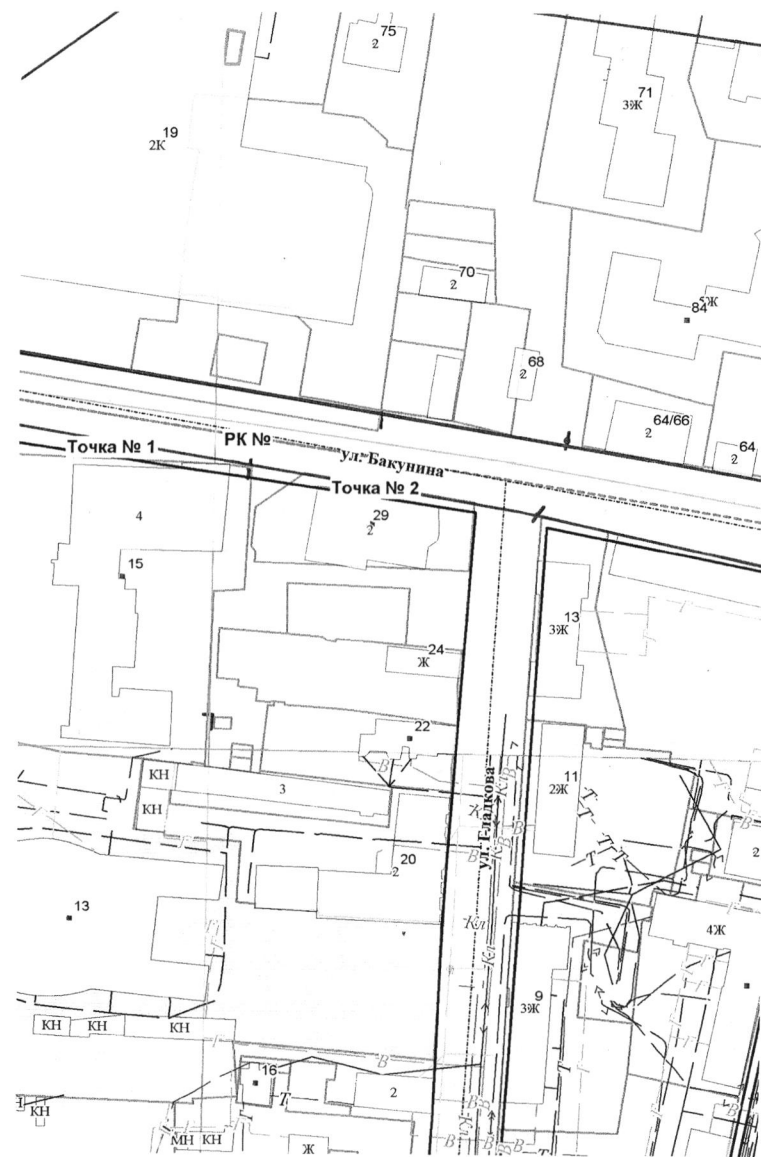
ФОТОМАТЕРИАЛ № 693

предполагаемого места расположения рекламной конструкции
по адресу: г. Пенза, ул. Бакунина (в районе д.15 по ул. Плеханова)
размером (3,0 х 6,0) х 2 м
Щитовая конструкция

1. Обзор местности по ходу движения (точка №1)

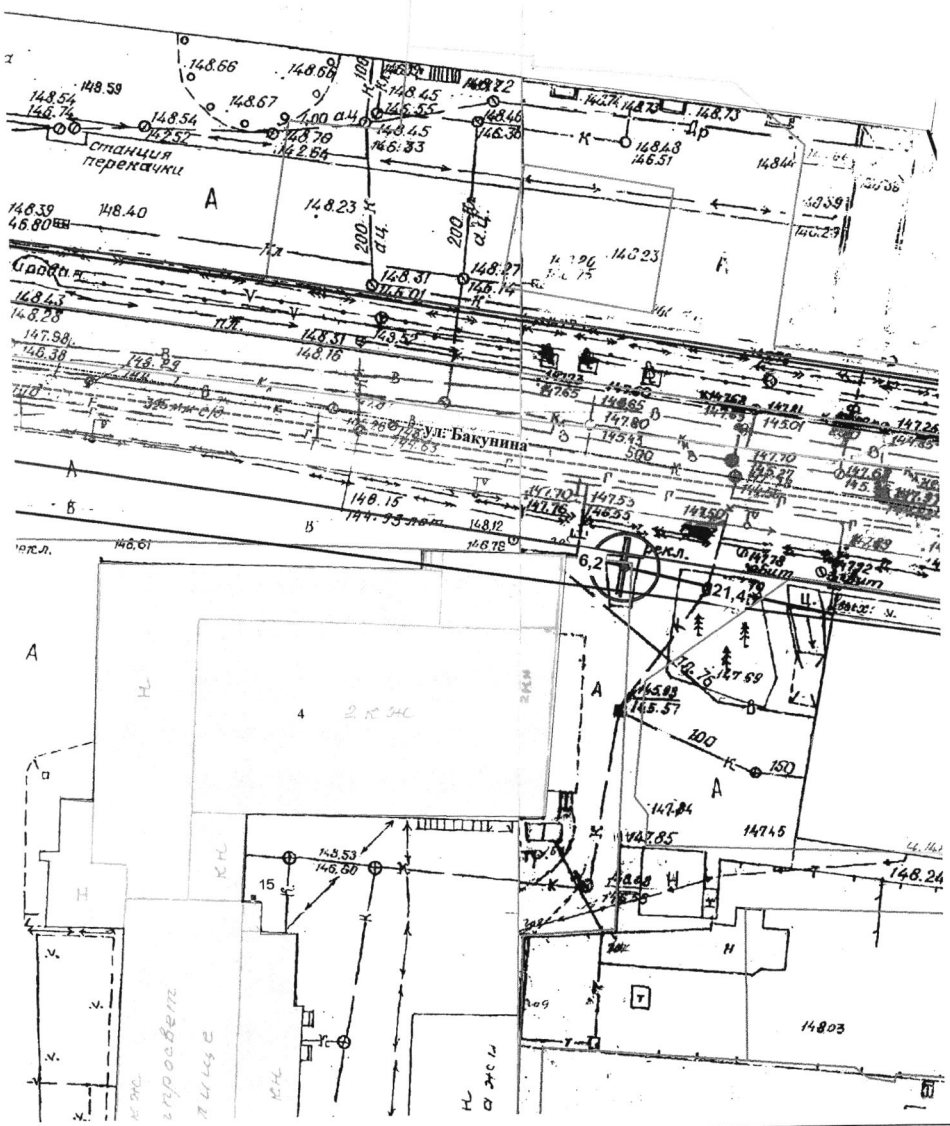


2. Обзор местности против хода движения (точка №2)



Фиксация № 55
к схеме размещения
рекламных конструкций

ПОДРОБНАЯ КАРТА № 693
размещения рекламной конструкции
по адресу: г. Пенза, ул. Бакунина (в районе д. 15 по ул. Плеханова)
размером (3,0х6,0)х2
Щитовая конструкция
масштаб 1:500



Объект	Исполнитель	Дата	Подпись
г. Пенза, ул. Бакунина (в районе д. 15 по ул. Плеханова)	Гречишкина Н.Б.	20.06.2016г.	<i>Гречишкина Н.Б.</i>

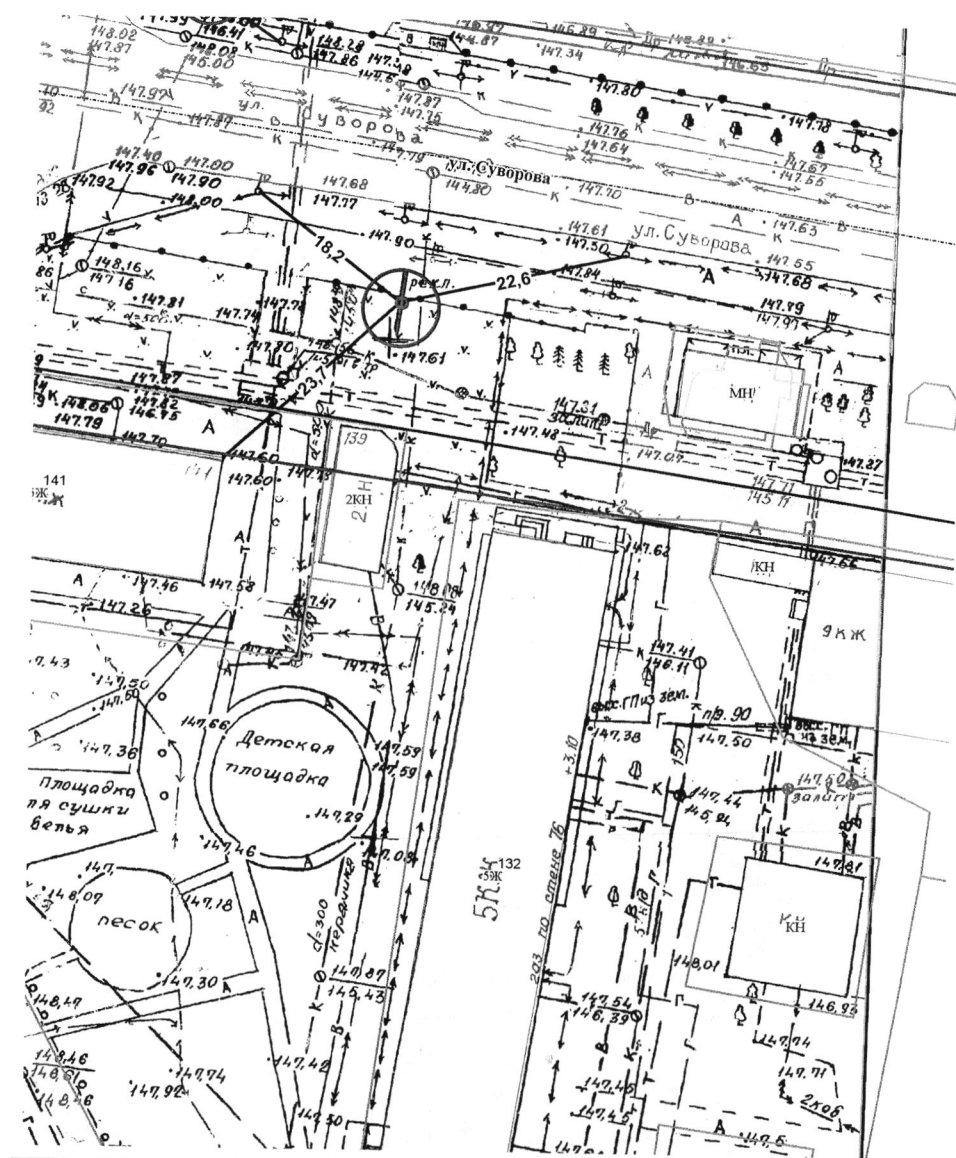
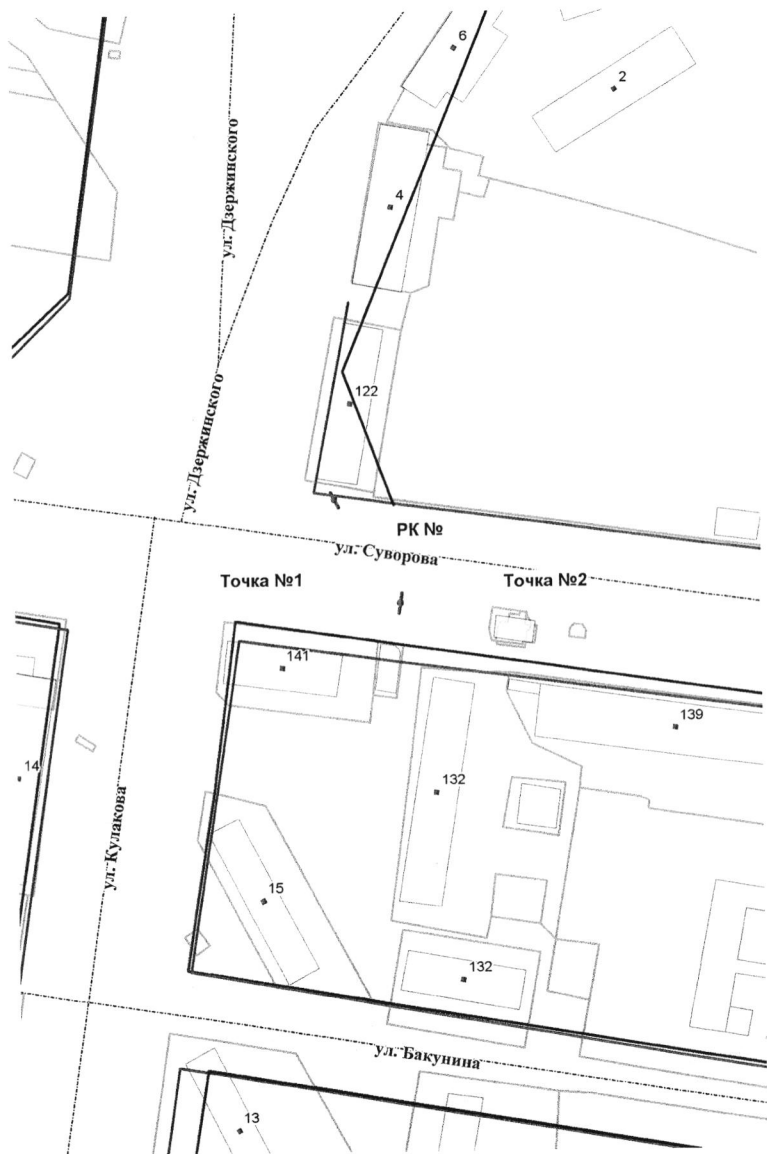
ФОТОМАТЕРИАЛ № 696
предполагаемого места расположения рекламной конструкции
по адресу: г. Пенза, ул. Суворова, 141
размером (3,0 х 6,0) х 2 м
Щитовая конструкция

1. Обзор местности по ходу движения (точка №1)



2. Обзор местности против хода движения (точка №2)





Объект	Исполнитель	Дата	Подпись
г. Пенза, ул. Суворова, 141	Щербакова С.В.	16.06.2016г.	<i>(Signature)</i>

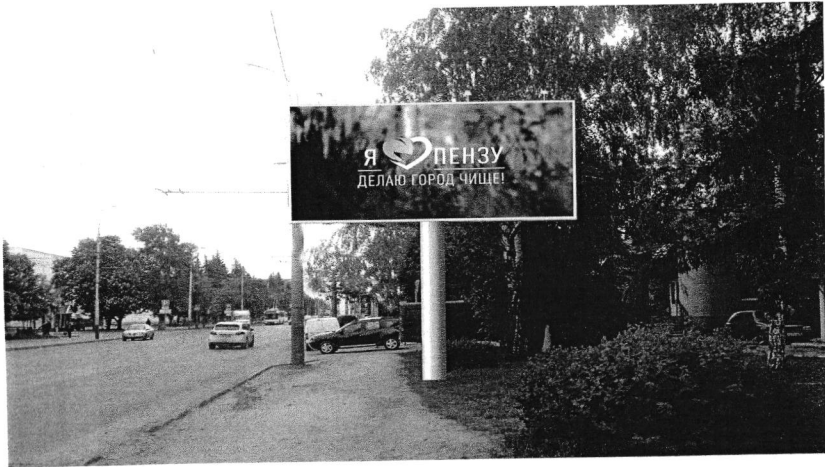
271 Приложение № 533
к схеме размещения
рекламных конструкций

141

ФОТОМАТЕРИАЛ № 697
предполагаемого места расположения рекламной конструкции
по адресу: г. Пенза, ул. Суворова, 129а
размером (3,0 х 6,0) х 2 м
Щитовая конструкция

КАРТА-СХЕМА №

1. Обзор местности по ходу движения (точка №1)



2. Обзор местности против хода движения (точка №2)

