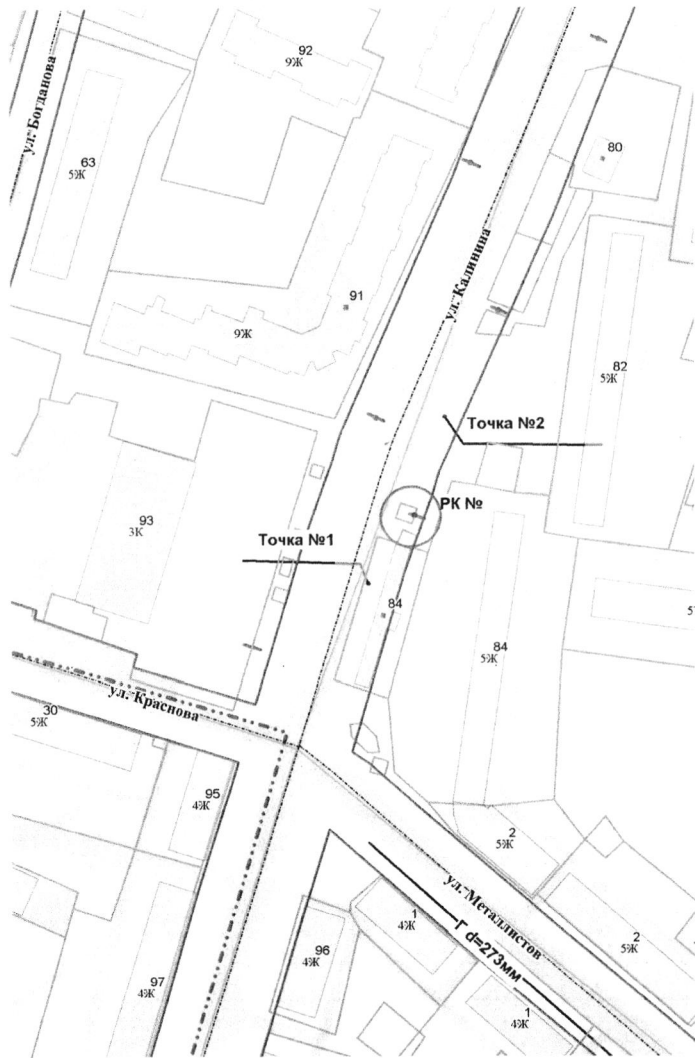


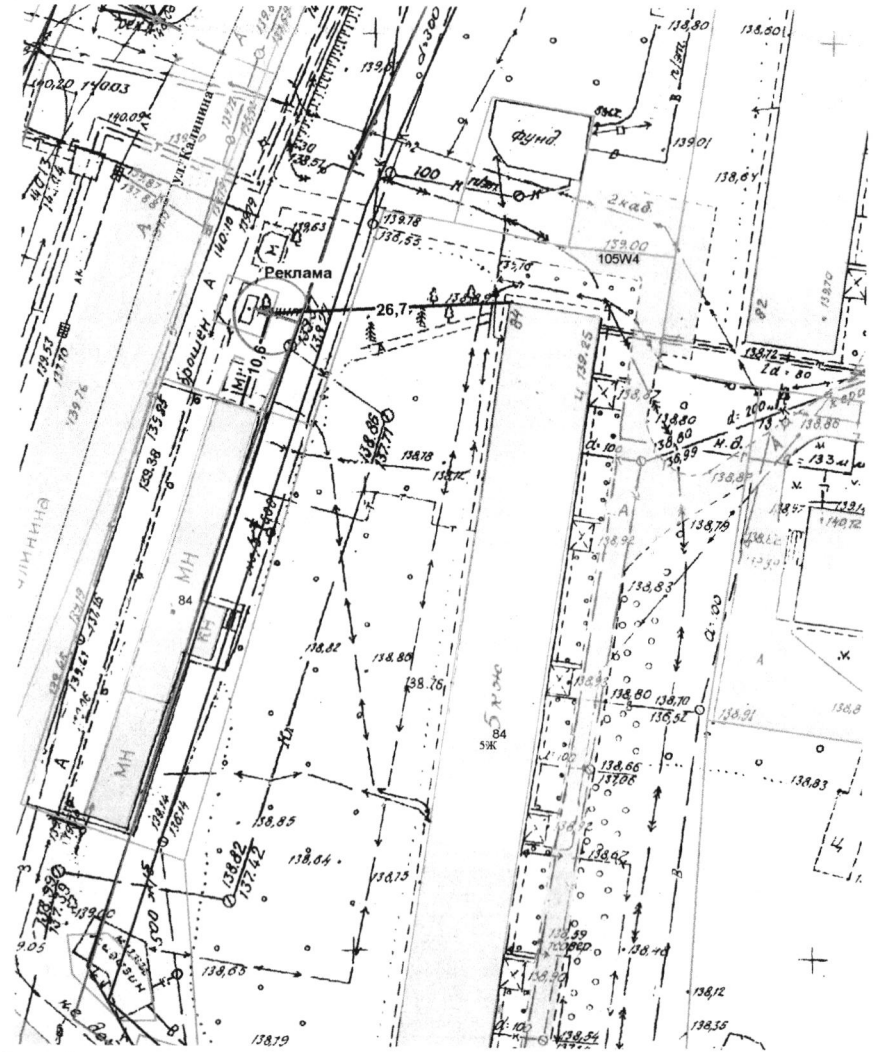
КАРТА-СХЕМА № 642



115

226

ПОДРОБНАЯ КАРТА № 642  
 размещения рекламной конструкции  
 по адресу: г. Пенза, ул Калинина, 84б  
 размером 3,0х6,0м  
 Щитовая конструкция  
 масштаб 1:500

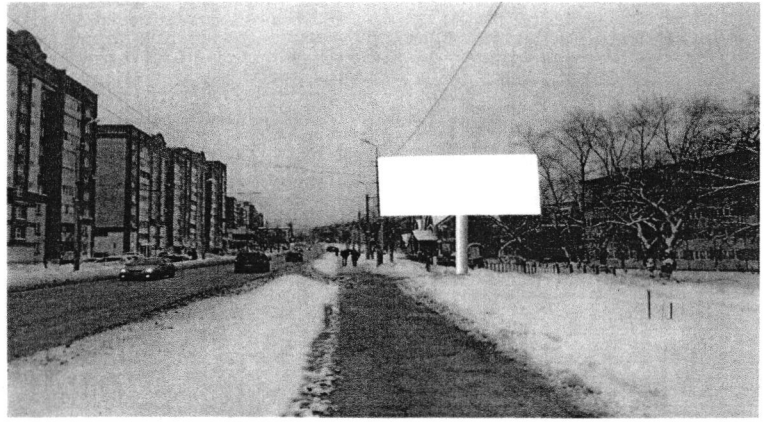


Объект	Исполнитель	Дата	Подпись
г. Пенза, ул. Калинина, 84б	Новикова О.В.	01.02.2016г.	<i>Novikova</i>

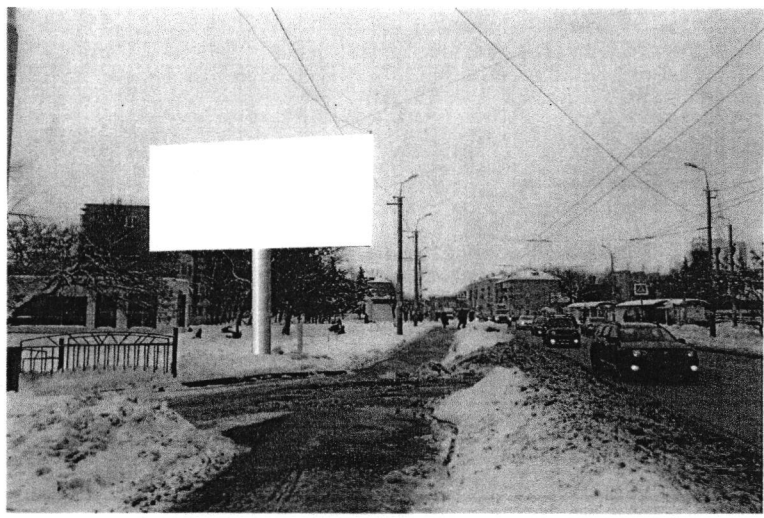
127  
Приложение Б 485  
к схеме размещения  
рекламных конструкций

ФОТОМАТЕРИАЛ № 643  
предполагаемого места расположения рекламной конструкции  
по адресу: г. Пенза, ул. Калинина, 82  
размером 3,0 x 6,0 м  
Щитовая конструкция

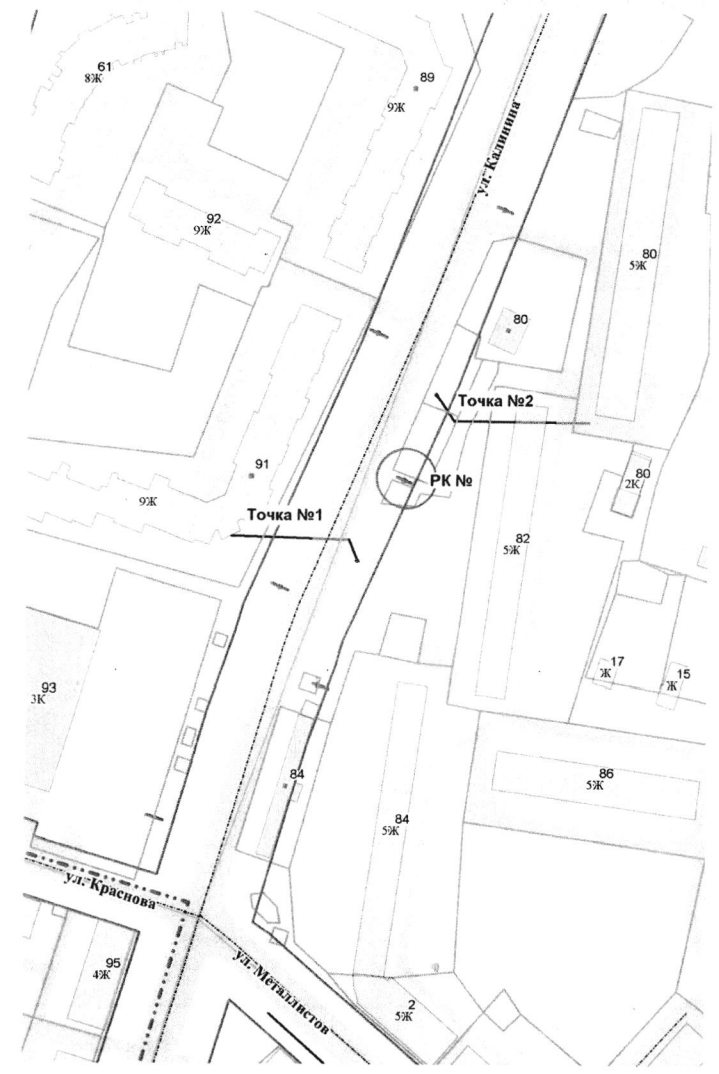
1. Обзор местности по ходу движения (точка №1)



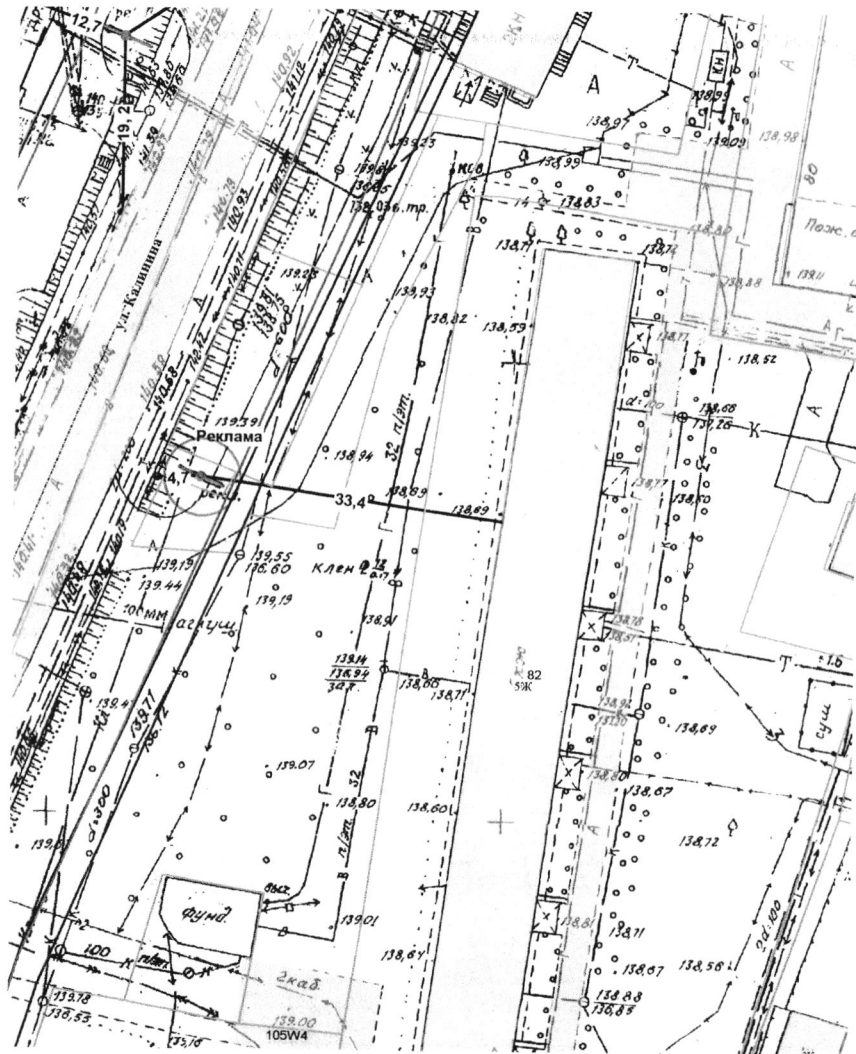
2. Обзор местности против хода движения (точка №2)



128  
КАРТА-СХЕМА № 643



ПОДРОБНАЯ КАРТА № 643  
 размещения рекламной конструкции  
 по адресу: г. Пенза, ул. Калинина, 82  
 размером 3,0х6,0м  
 Щитовая конструкция  
 масштаб 1:500

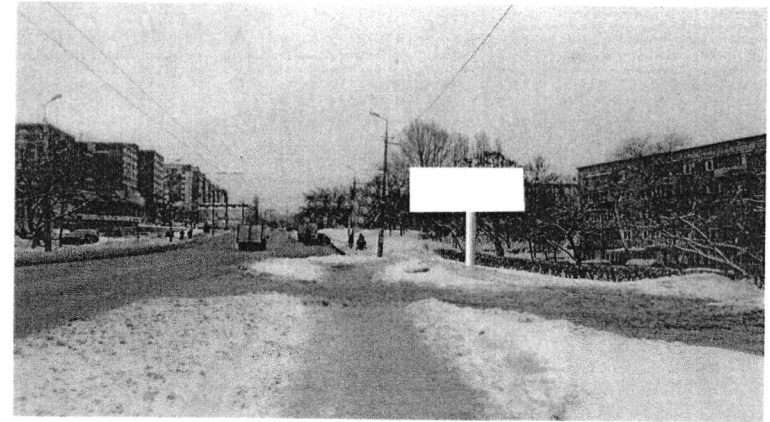


Объект	Исполнитель	Дата	Подпись
г. Пенза, ул. Калинина, 82	Новикова О.В.	01.02.2016г.	<i>[Handwritten Signature]</i>

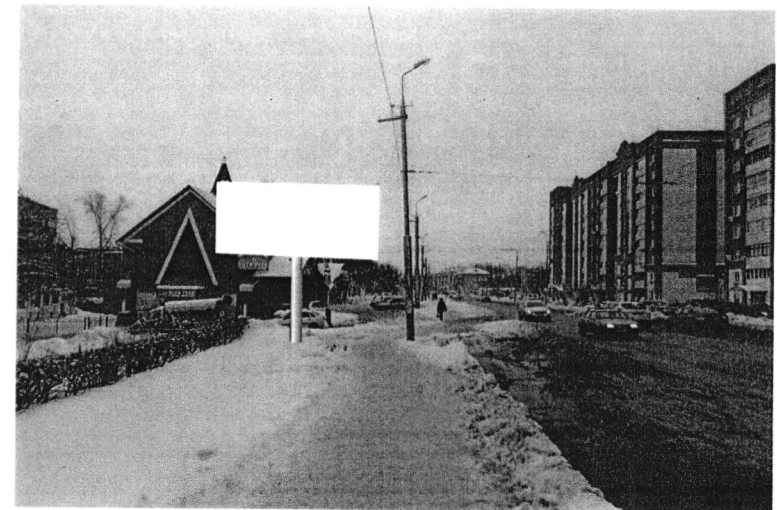
Приложение 5486  
 к схеме размещения  
 рекламной конструкции

ФОТОМАТЕРИАЛ № 644  
 предполагаемого места расположения рекламной конструкции  
 по адресу: г. Пенза, ул. Калинина, 80  
 размером 3,0 х 6,0 м  
 Щитовая конструкция

1. Обзор местности по ходу движения (точка №1)



2. Обзор местности против хода движения (точка №2)

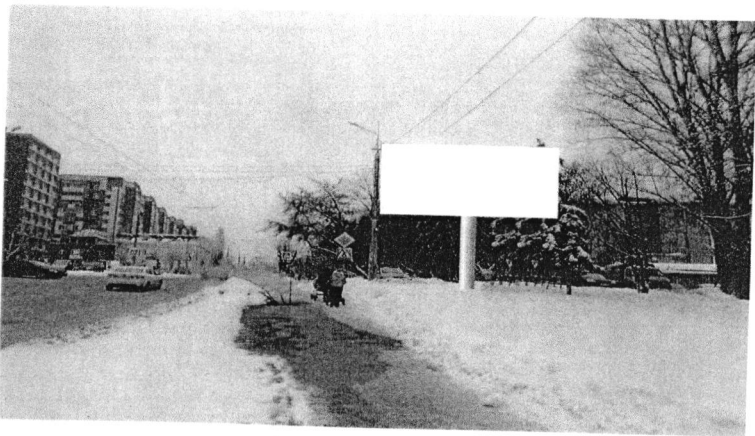




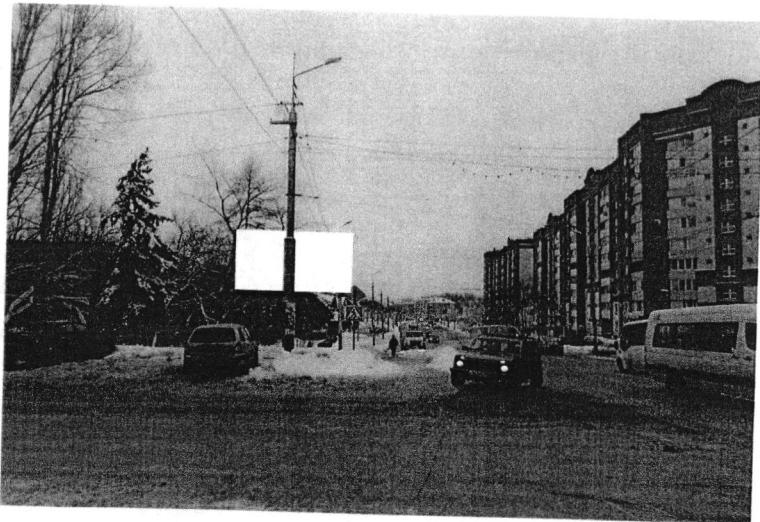
Приложение № 487  
к схеме размещения  
рекламных конструкций

ФОТОМАТЕРИАЛ № 645  
предполагаемого места расположения рекламной конструкции  
по адресу: г. Пенза, ул. Калинина — Красная Горка  
(в районе д.80 по ул. Калинина)  
размером 3,0 x 6,0 м  
Щитовая конструкция

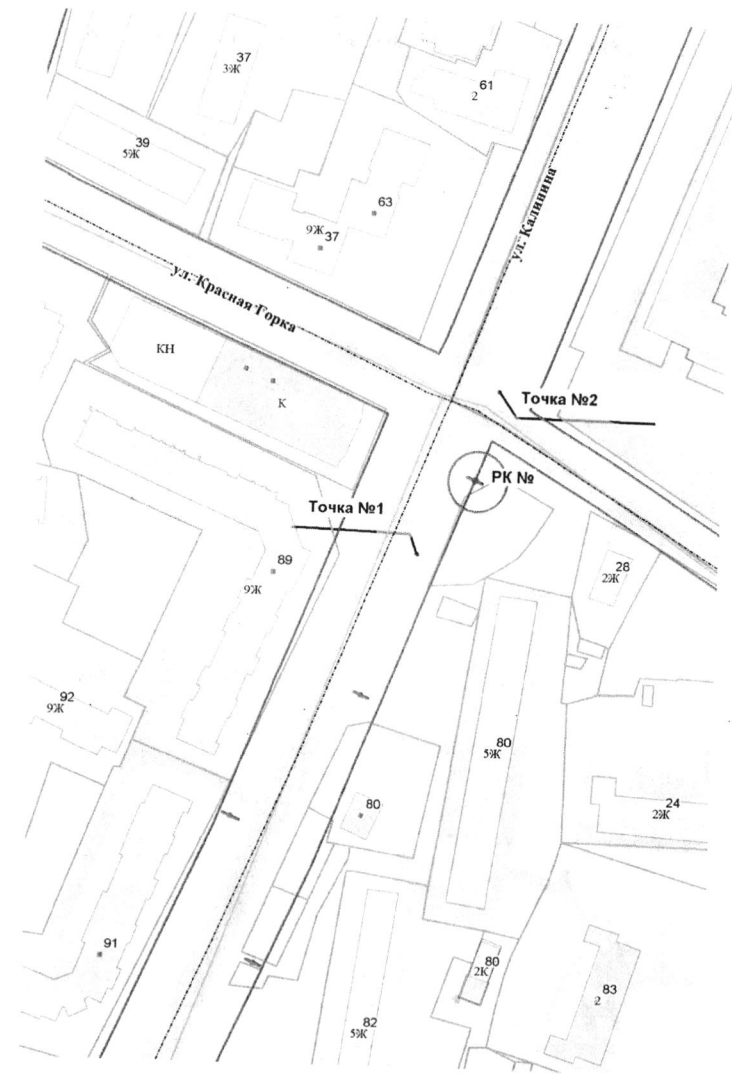
1. Обзор местности по ходу движения (точка №1)



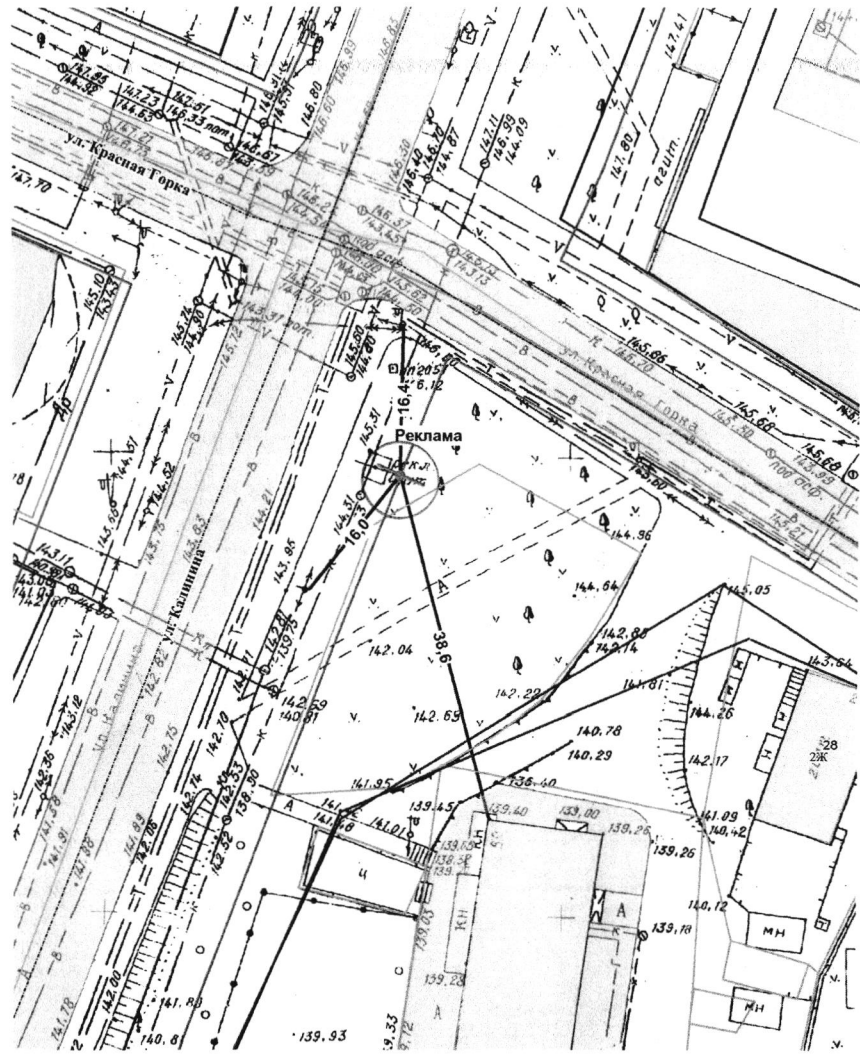
2. Обзор местности против хода движения (точка №2)



КАРТА-СХЕМА № 645



ПОДРОБНАЯ КАРТА № 645  
 размещения рекламной конструкции  
 по адресу: г. Пенза, ул. Калинина - Красная Горка  
 размером 3,0х6,0м  
 Щитовая конструкция  
 масштаб 1:500

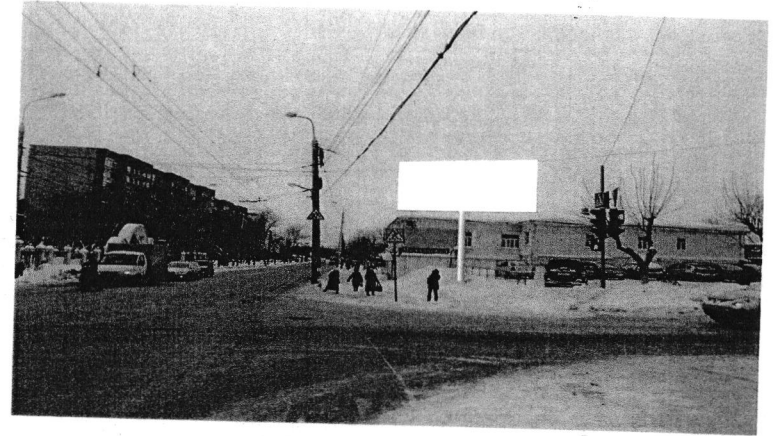


Объект	Исполнитель	Дата	Подпись
г. Пенза, ул. Калинина - Красная Горка	Новикова О.В.	01.02.2016г.	<i>[Signature]</i>

Приложение Б 488  
 к схеме размещения  
 рекламных конструкций

ФОТОМАТЕРИАЛ № 646  
 предполагаемого места расположения рекламной конструкции  
 адресу: г. Пенза, ул. Калинина-ул. Чкалова (в районе д.17 по ул. Чкалова)  
 размером 3,0 х 6,0 м  
 Щитовая конструкция

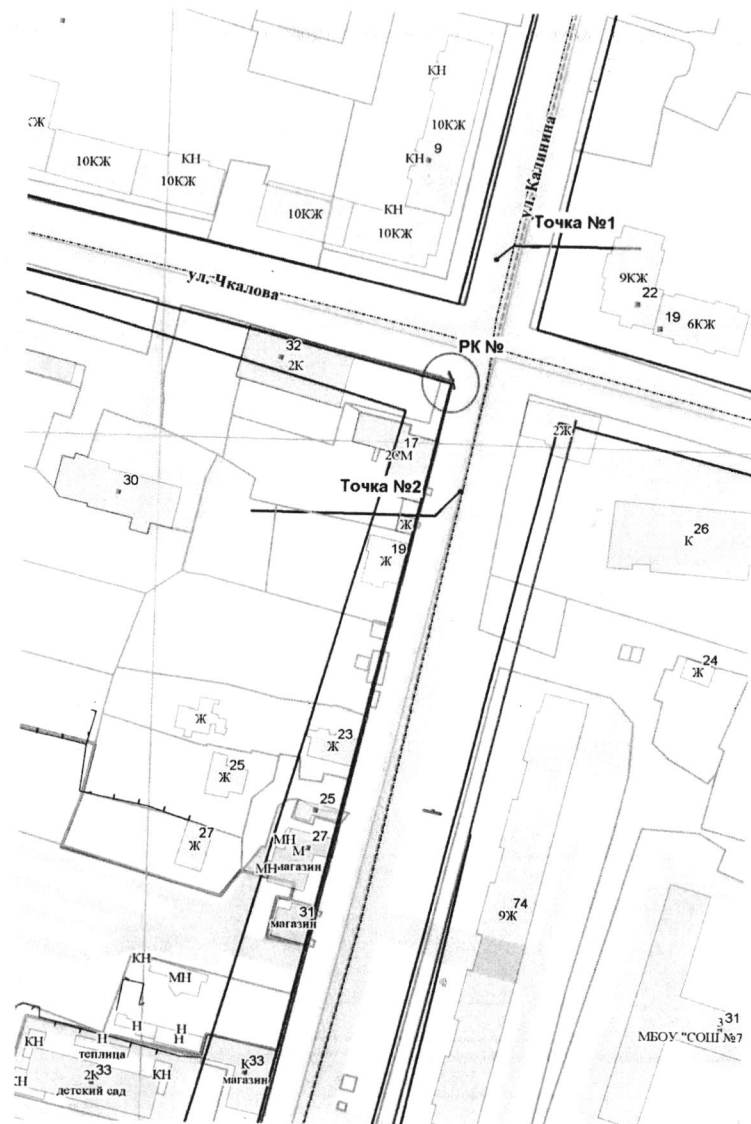
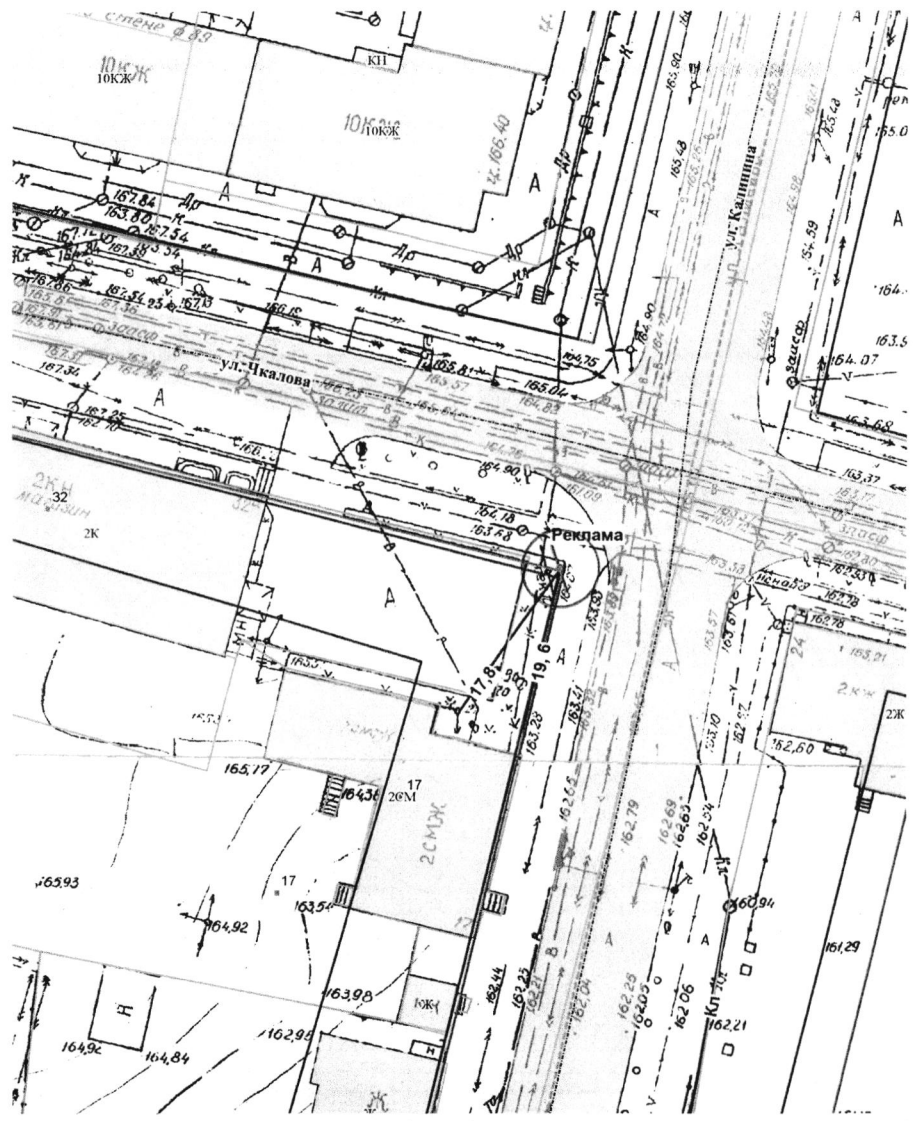
1. Обзор местности по ходу движения (точка №1)



2. Обзор местности против хода движения (точка №2)



ПОДРОБНАЯ КАРТА № 646  
 размещения рекламной конструкции  
 по адресу: г. Пенза, ул. Калинина-Чкалова (в районе д.17 по ул. Чкалова)  
 размером 3,0х6,0м  
 Щитовая конструкция  
 масштаб 1:500

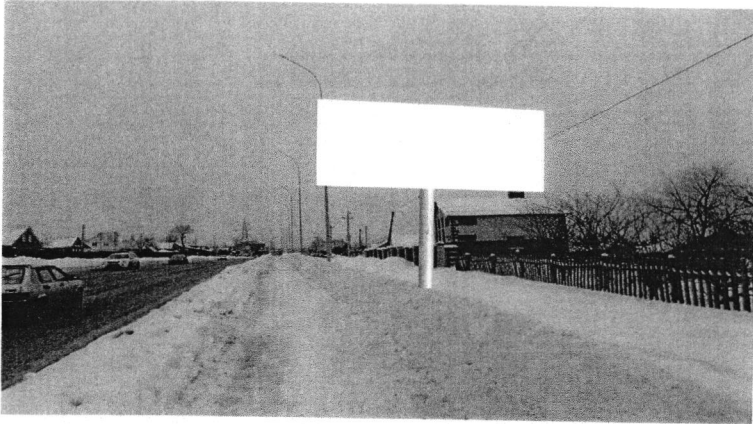


Объект	Исполнитель	Дата	Подпись
ул. Калинина-Чкалова (в районе д.17 по ул. Чкалова)	Новикова О.В.	10.02.2016г.	<i>[Signature]</i>

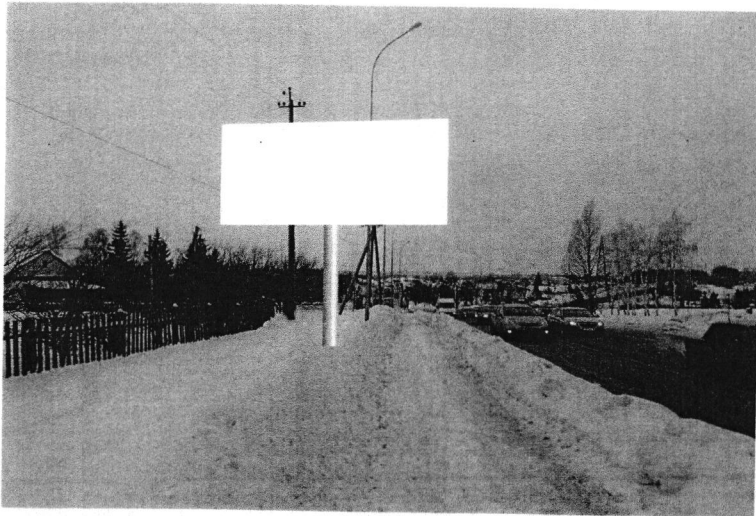
129  
Приложение № 489  
к схеме размещения  
рекламных конструкций

ФОТОМАТЕРИАЛ № 648  
предполагаемого места расположения рекламной конструкции  
адресу: г. Пенза, ул. 3-й проезд Бурмистрова, 10  
размером 3,0 х 6,0 м  
Щитовая конструкция

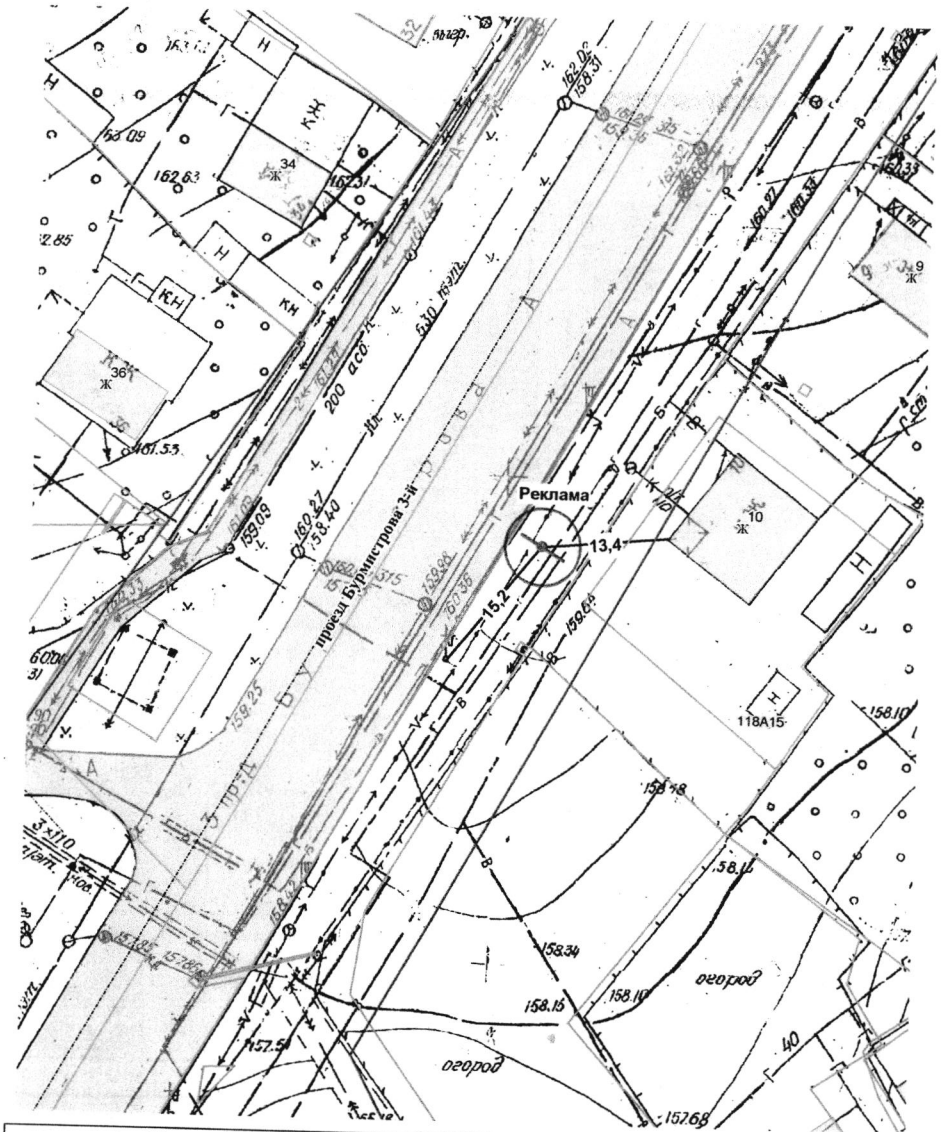
1. Обзор местности по ходу движения (точка №1)



2. Обзор местности против хода движения (точка №2)



440  
ПОДРОБНАЯ КАРТА № 648  
размещения рекламной конструкции  
по адресу: г. Пенза, 3-й проезд Бурмистрова, 10  
размером 3,0х6,0м  
Щитовая конструкция  
масштаб 1:500



Объект	Исполнитель	Дата	Подпись
3-й проезд Бурмистрова, 10	Новикова О.В.	10.02.2016г.	



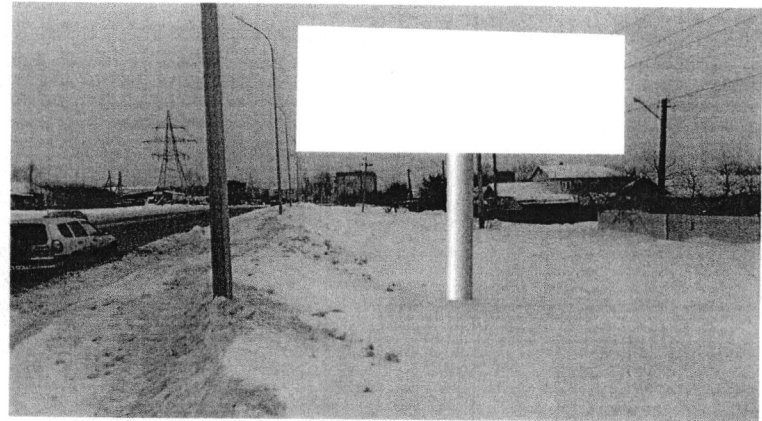
КАРТА-СХЕМА № 648



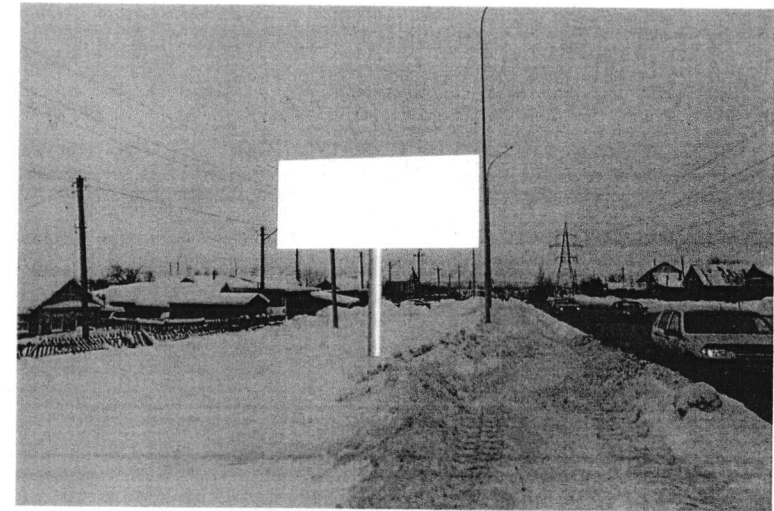
142  
Приложение Б 490  
к схеме размещения  
рабочей конструкции

ФОТОМАТЕРИАЛ № 649  
предполагаемого места расположения рекламной конструкции  
адресу: г. Пенза, ул. 3-й проезд Бурмистрова, 4  
размером 3,0 х 6,0 м  
Щитовая конструкция

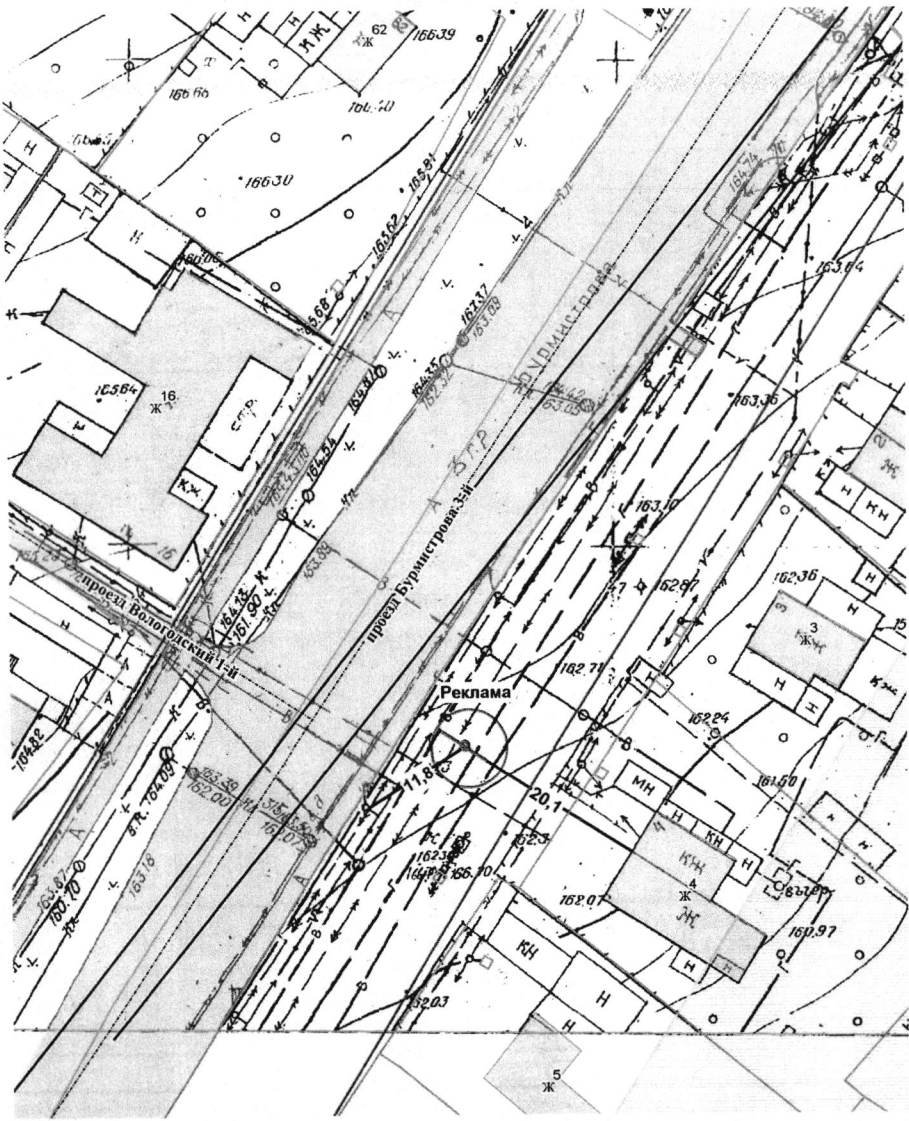
1. Обзор местности по ходу движения (точка №1)



2. Обзор местности против хода движения (точка №2)

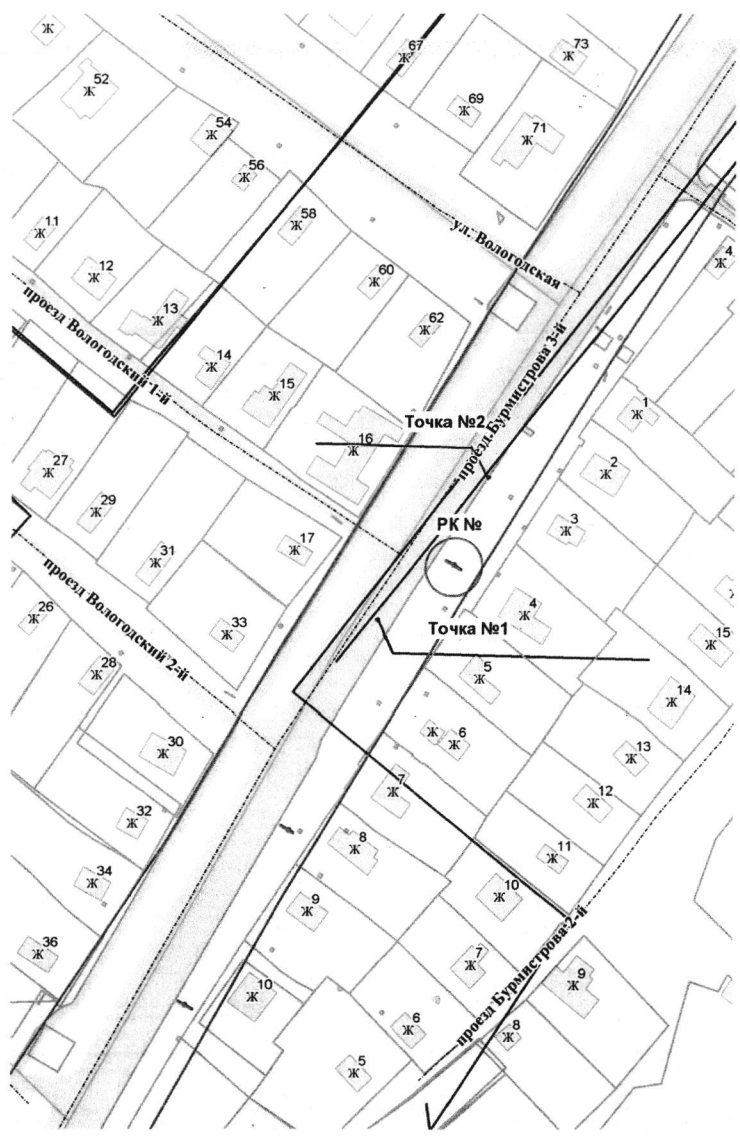


ПОДРОБНАЯ КАРТА № 649  
 размещения рекламной конструкции  
 по адресу: г. Пенза, 3-й проезд Бурмистрова, 4  
 размером 3,0х6,0м  
 Щитовая конструкция  
 масштаб 1:500



Объект	Исполнитель	Дата	Подпись
3-й проезд Бурмистрова, 4	Новикова О.В.	10.02.2016г.	<i>[Signature]</i>

КАРТА-СХЕМА № 649

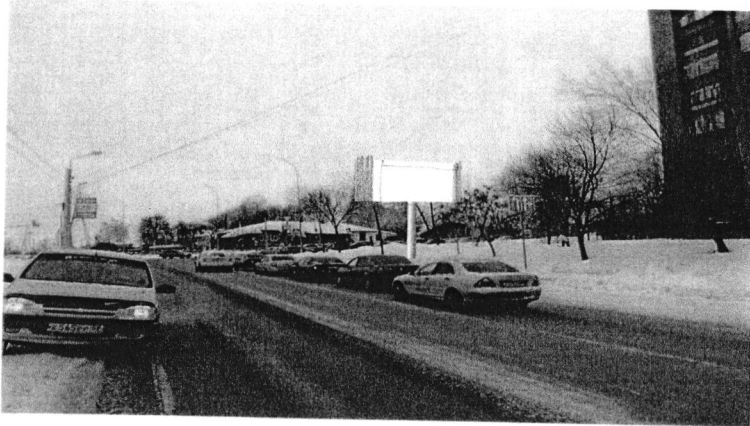


143  
Приложение 5491  
к схеме размещения  
рекламных конструкций

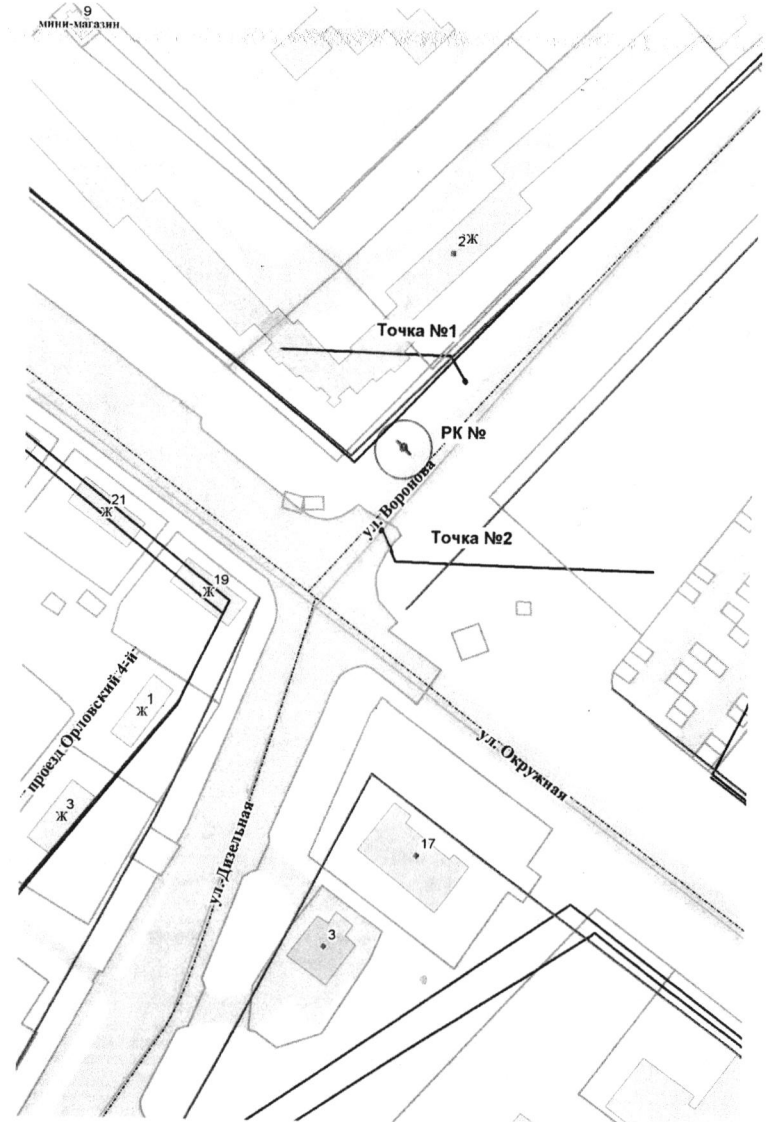
КАРТА-СХЕМА № 650

ФОТОМАТЕРИАЛ № 650  
предполагаемого места расположения рекламной конструкции  
адресу: г. Пенза, ул. Воронова, 2  
размером 3,0 x 6,0 м  
Щитовая конструкция

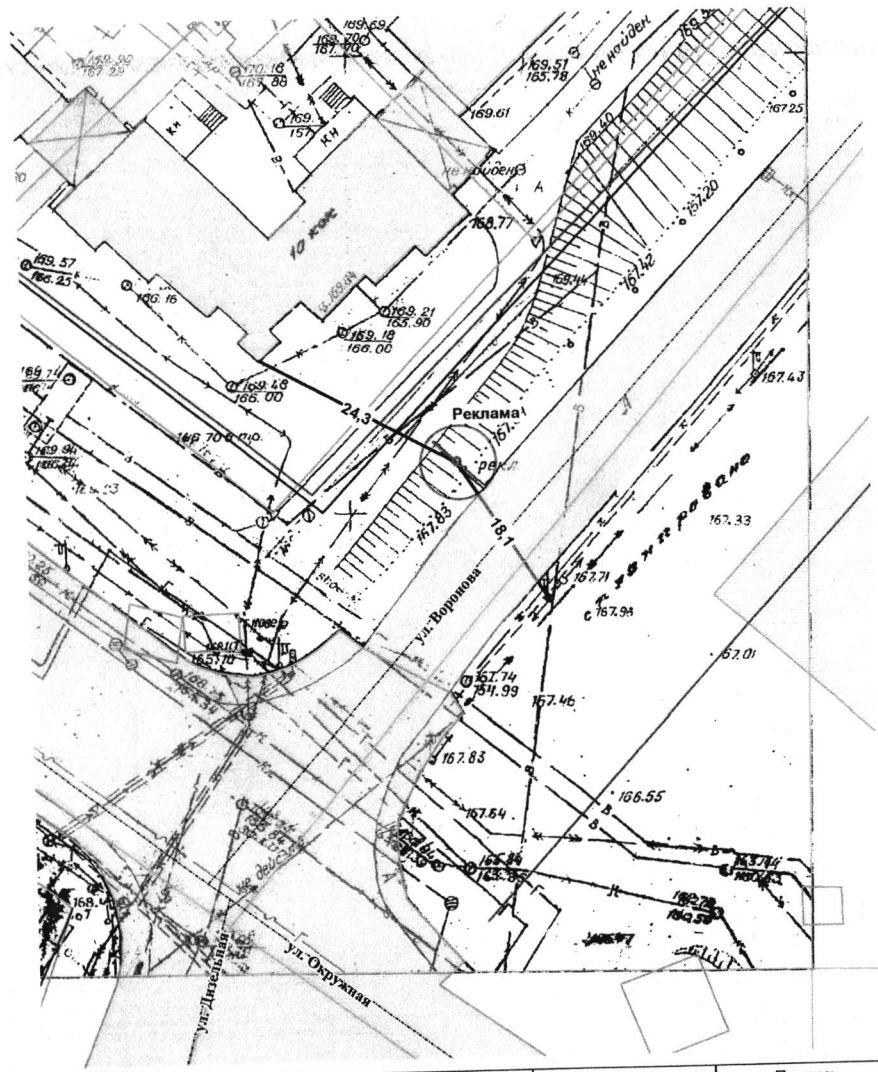
1. Обзор местности по ходу движения (точка №1)



2. Обзор местности против хода движения (точка №2)



ПОДРОБНАЯ КАРТА № 650  
 размещения рекламной конструкции  
 по адресу: г. Пенза, ул. Воронова, 2  
 размером 3,0х6,0м  
 Щитовая конструкция  
 масштаб 1:500

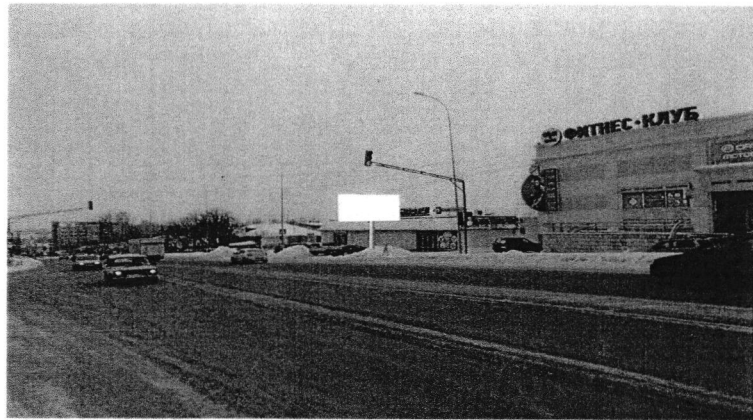


Объект	Исполнитель	Дата	Подпись
Рекламная конструкция г. Пенза, ул. Воронова, 2	Новикова О.В.	10.02.2016г.	<i>[Signature]</i>

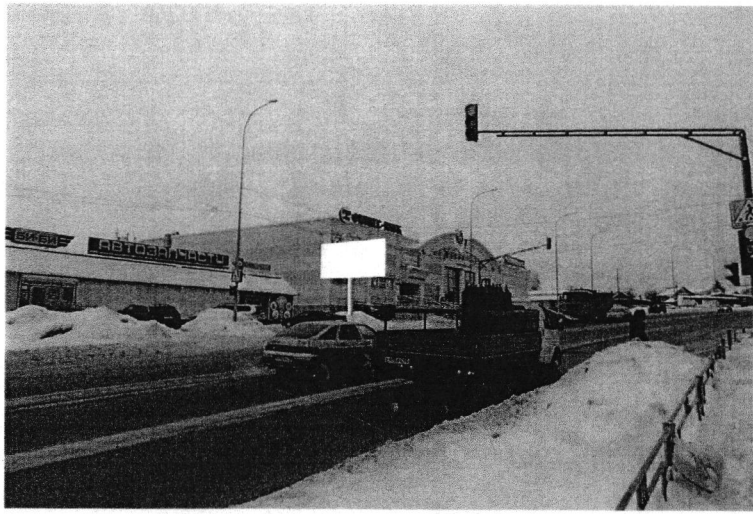
Приложение Б 492  
 к схеме размещения  
 рекламной конструкции

ФОТОМАТЕРИАЛ № 651  
 предполагаемого места расположения рекламной конструкции  
 адресу: г. Пенза, ул. Окружная, 27 в  
 размером 3,0 х 6,0 м  
 Щитовая конструкция

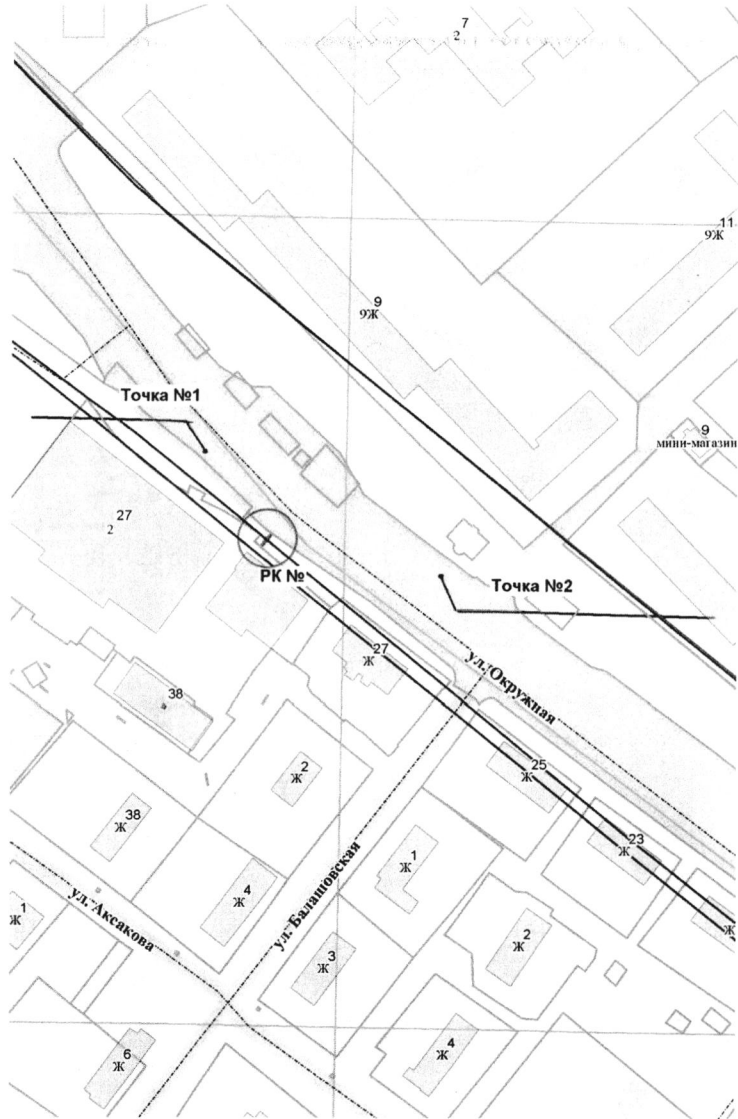
1. Обзор местности по ходу движения (точка №1)



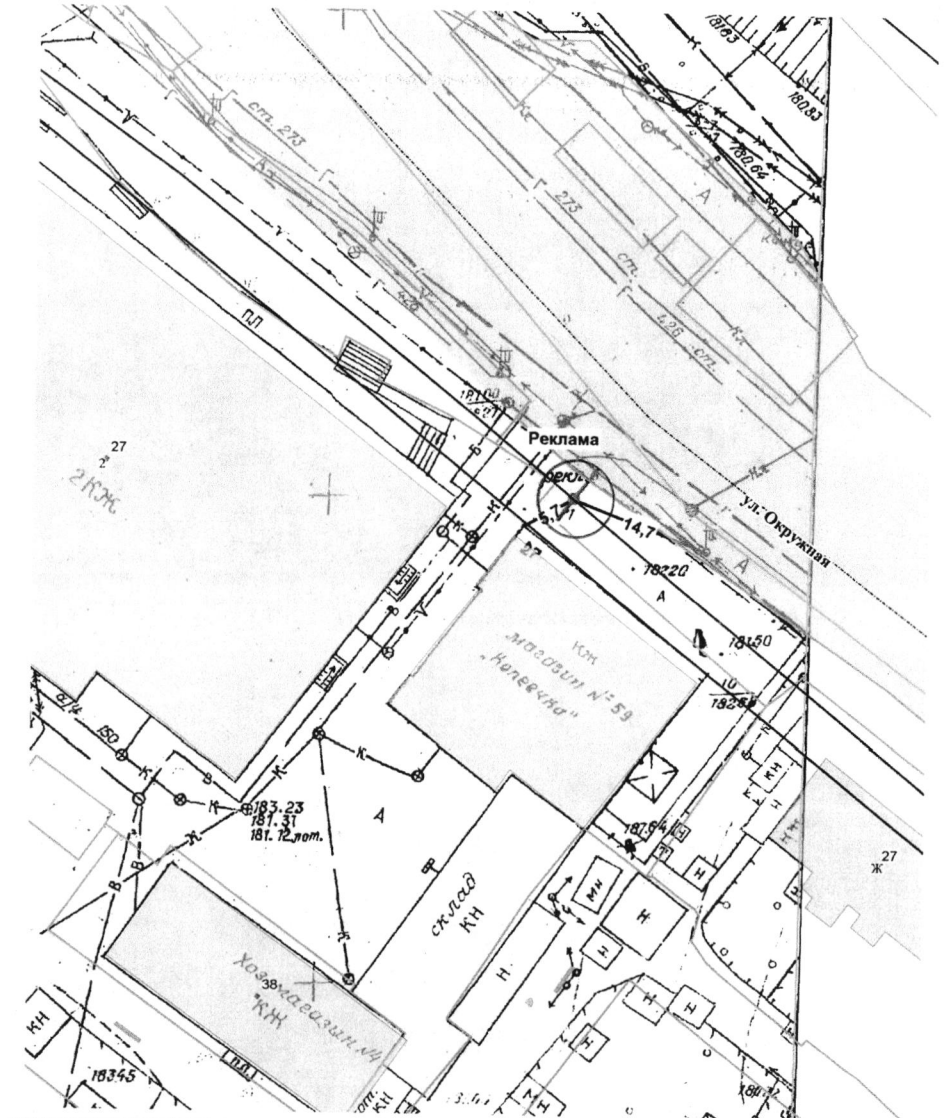
2. Обзор местности против хода движения (точка №2)



КАРТА-СХЕМА № 651



ПОДРОБНАЯ КАРТА № 651  
 размещения рекламной конструкции  
 по адресу: г. Пенза, ул. Окружная, 27в  
 размером 3,0х6,0м  
 Щитовая конструкция  
 масштаб 1:500



Объект	Исполнитель	Дата	Подпись
ул. Окружная, 27в	Новикова О.В.	10.02.2016г.	<i>[Signature]</i>

151  
Приложение Б 493  
к плану размещения  
рекламной конструкции

ФОТОМАТЕРИАЛ № 652  
предполагаемого места расположения рекламной конструкции  
адресу: г. Пенза, ул. Окружная-ул. Кижеватова  
( в районе д.1 по ул. Кижеватова)  
размером 3,0 x 12,0 м  
Щитовая конструкция

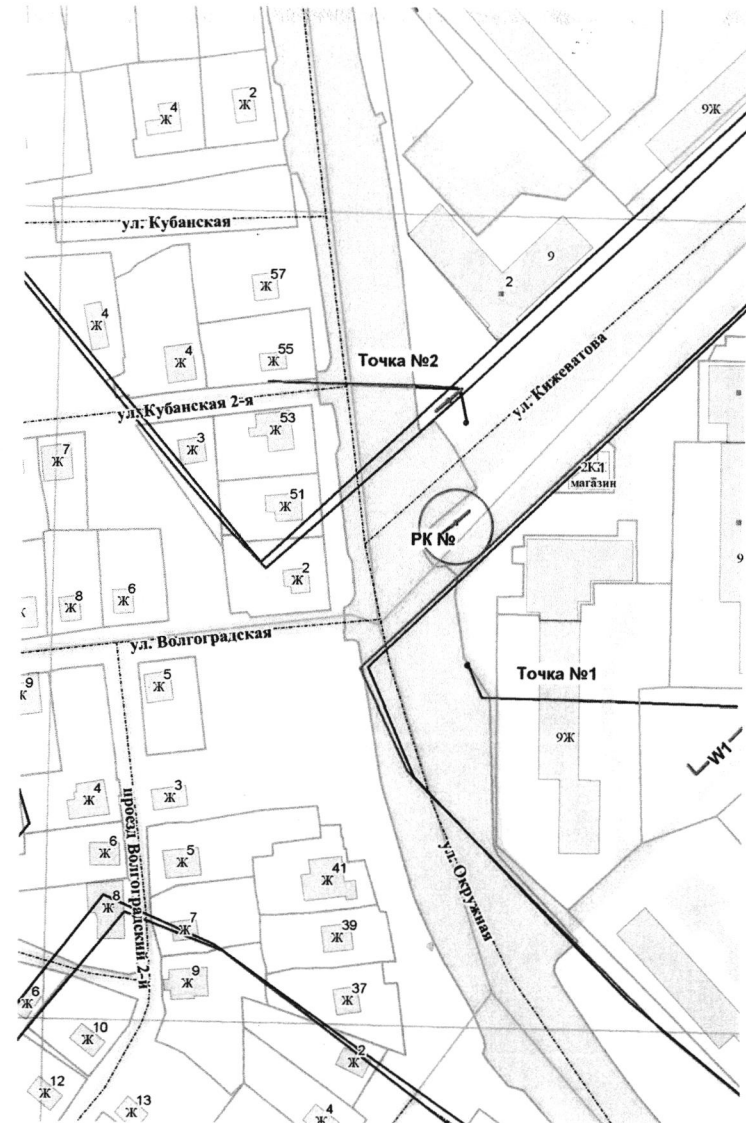
1. Обзор местности по ходу движения (точка №1)



2. Обзор местности против хода движения (точка №2)

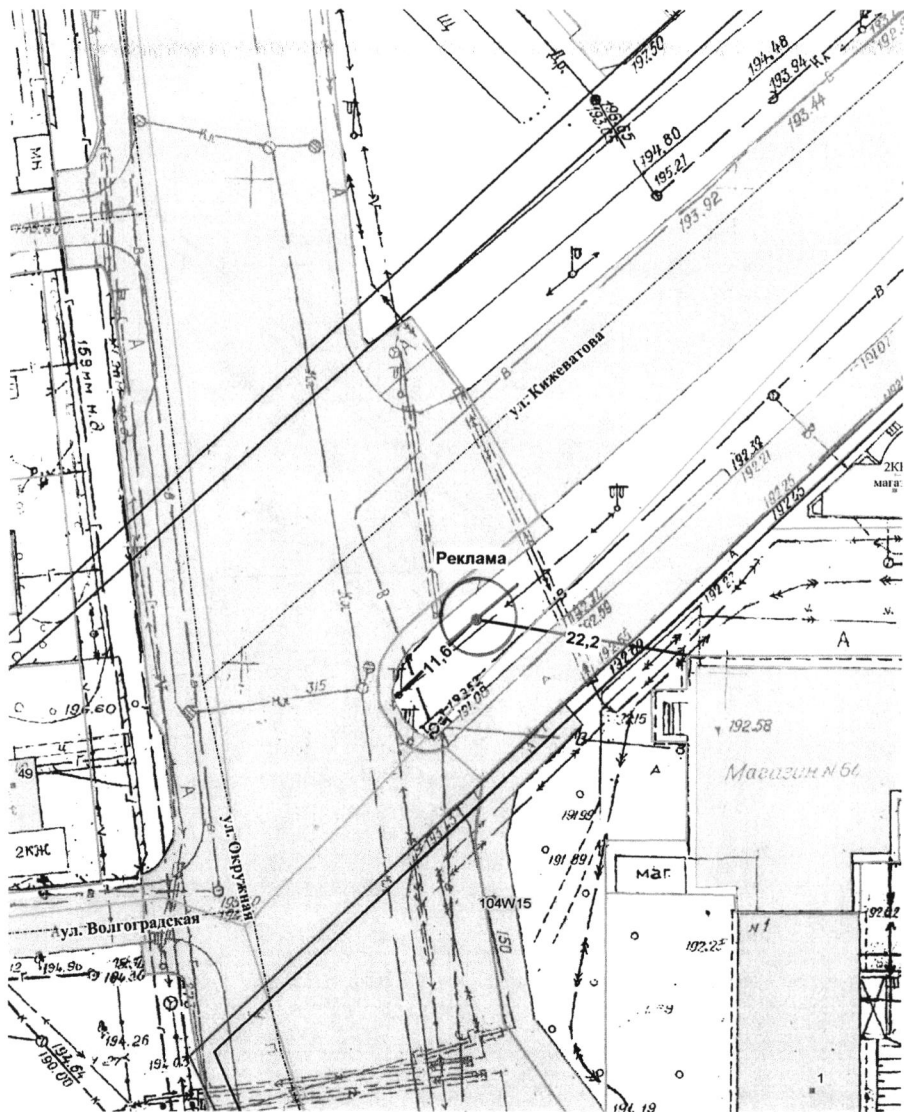


КАРТА-СХЕМА № 652



Приложение Б 434  
к схеме размещения  
рекламных конструкций

ПОДРОБНАЯ КАРТА № 652  
размещения рекламной конструкции  
по адресу: г. Пенза, ул. Окружная - ул. Кижеватова  
(в районе д.1 по ул. Кижеватова)  
размером 3,0x12,0м  
Щитовая конструкция  
масштаб 1:500

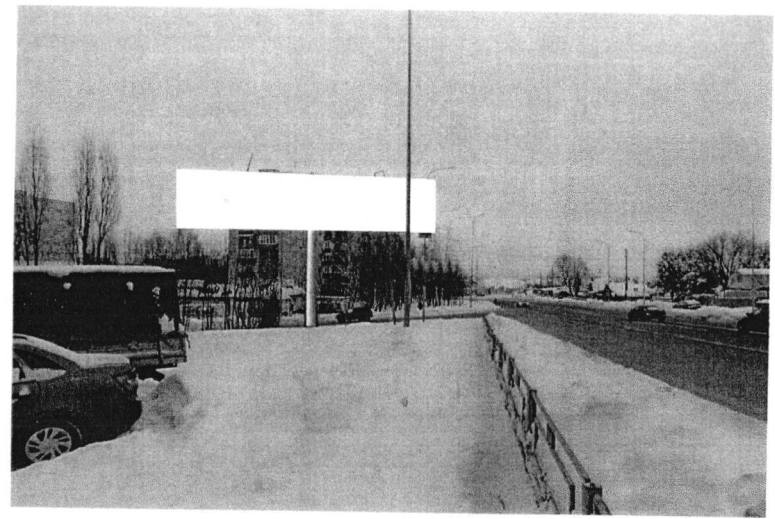


ФОТОМАТЕРИАЛ № 653  
предполагаемого места расположения рекламной конструкции  
адресу: г. Пенза, ул. Окружная-ул. Кижеватова  
( в районе д.2 по ул. Кижеватова)  
размером 3,0 x 12,0 м  
Щитовая конструкция

1. Обзор местности по ходу движения (точка №1)

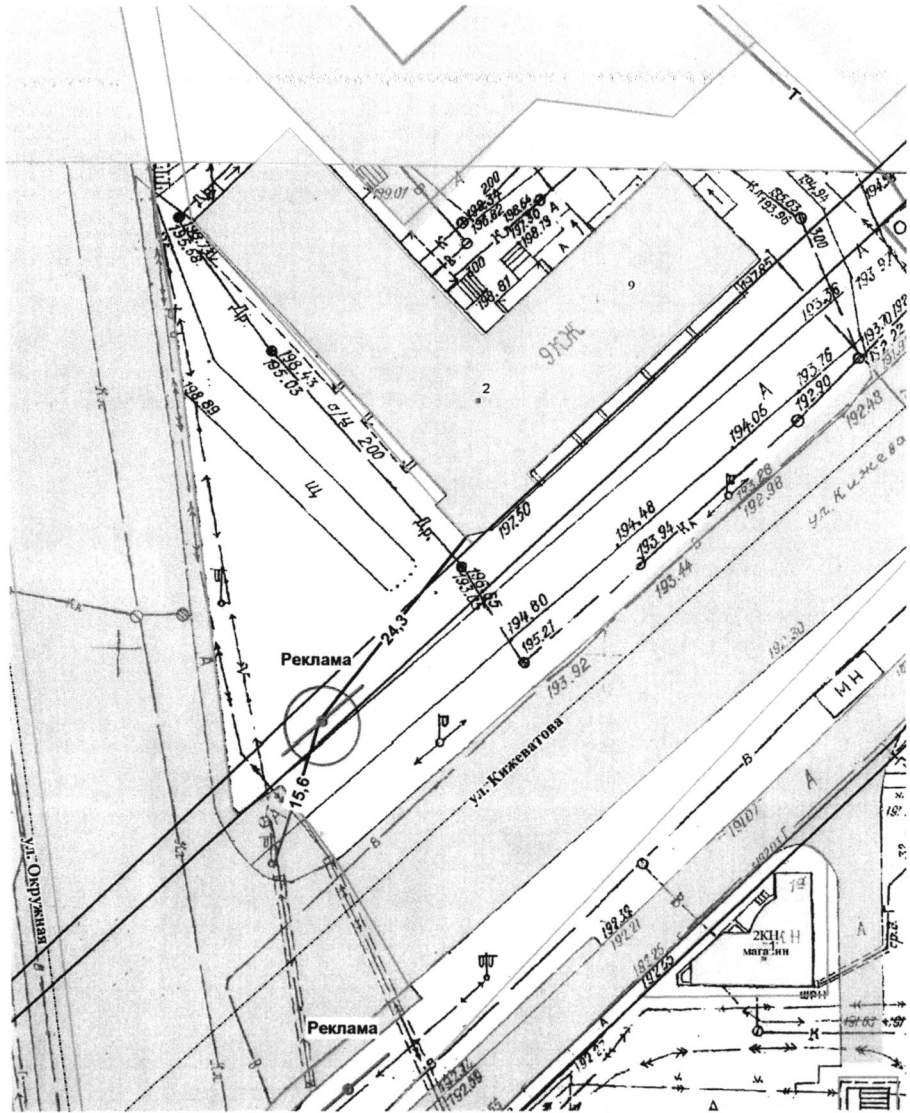


2. Обзор местности против хода движения (точка №2)



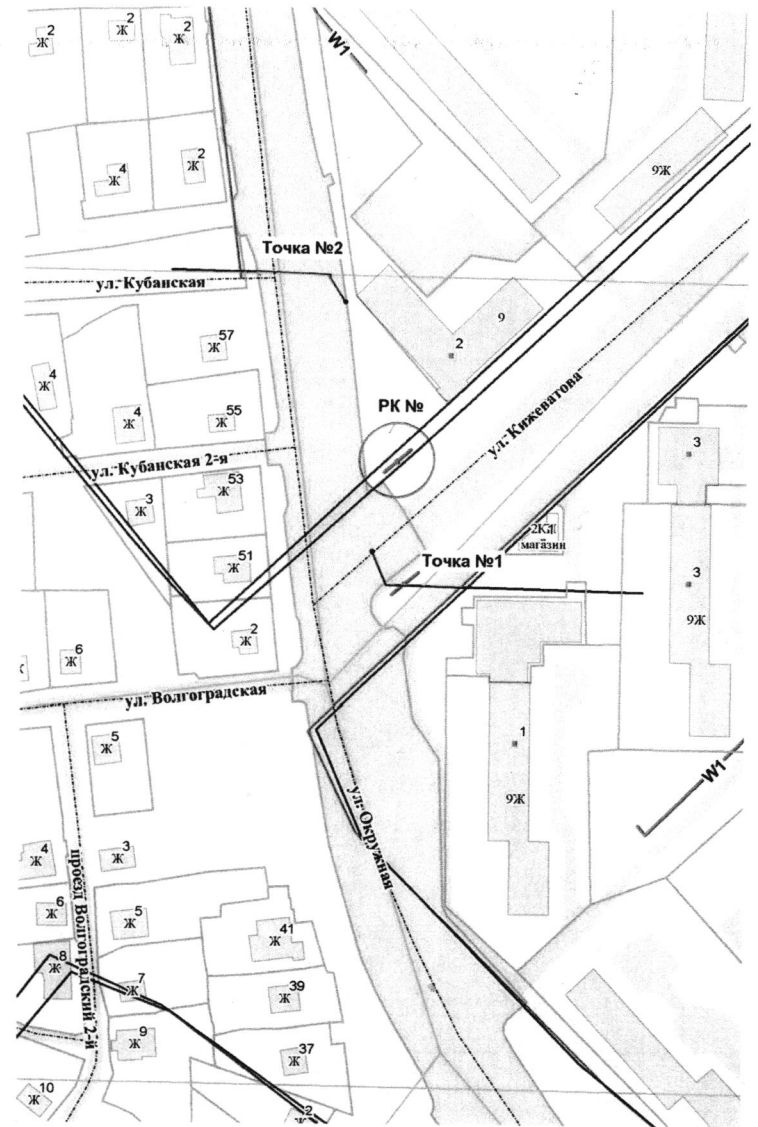
Объект	Исполнитель	Дата	Подпись
г. Пенза, ул. Окружная - ул. Кижеватова (в районе д.1 по ул. Кижеватова)	Новикова О.В.	10.02.2016г.	<i>[Handwritten Signature]</i>

ПОДРОБНАЯ КАРТА № 653  
 размещения рекламной конструкции  
 по адресу: г. Пенза, ул. Окружная - ул. Кижеватова  
 (в районе д.2 по ул. Кижеватова)  
 размером 3,0х12,0м  
 Щитовая конструкция  
 масштаб 1:500



Объект	Исполнитель	Дата	Подпись
г. Пенза, ул. Окружная - ул. Кижеватова (в районе д.2 по ул. Кижеватова)	Новикова О.В.	10.02.2016г.	<i>[Signature]</i>

КАРТА-СХЕМА № 653



156

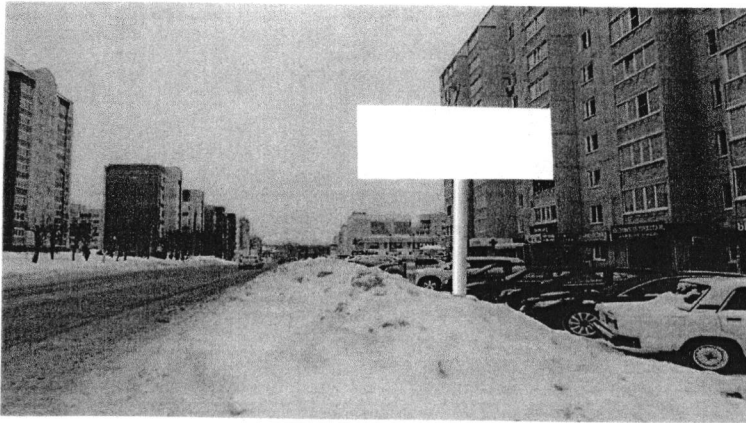


157  
Приложение § 425  
к схеме размещения  
рекламной конструкции

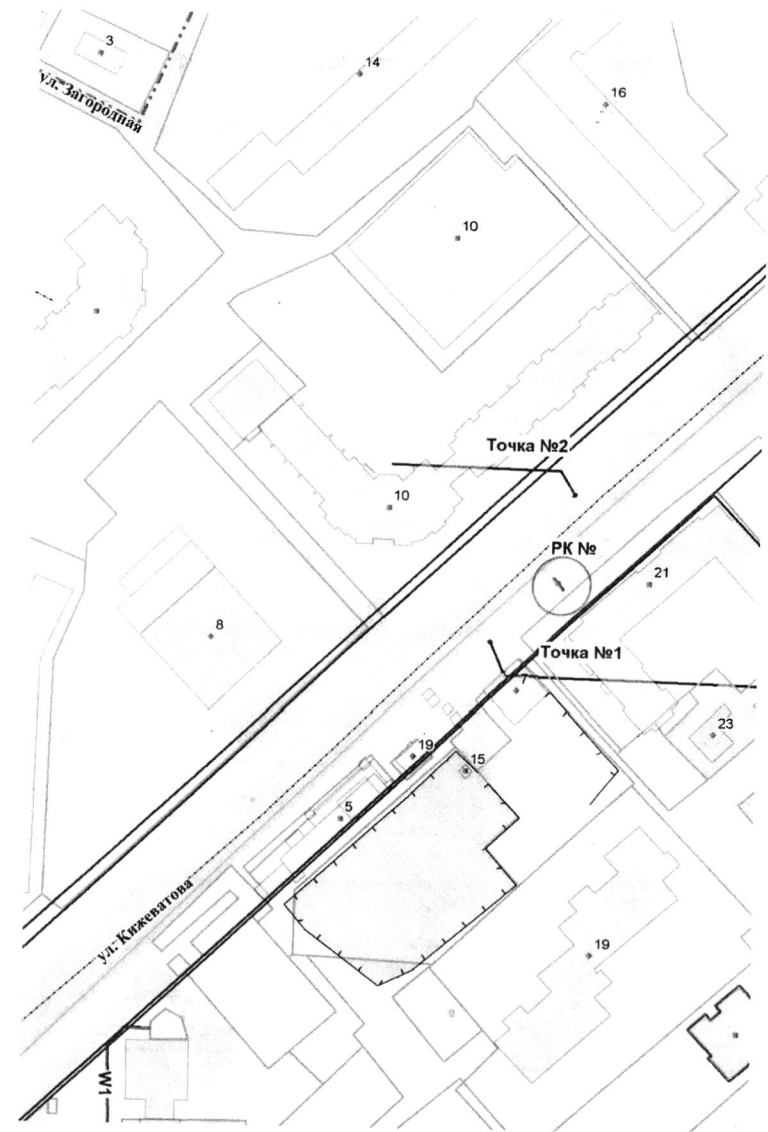
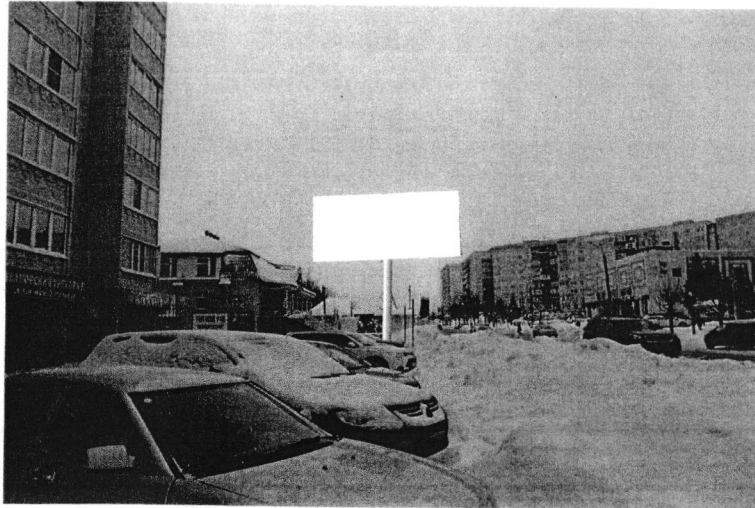
КАРТА-СХЕМА № 654

ФОТОМАТЕРИАЛ № 654  
предполагаемого места расположения рекламной конструкции  
адресу: г. Пенза, ул. Кижеватова, 21  
размером 3,0 x 6,0 м  
Щитовая конструкция

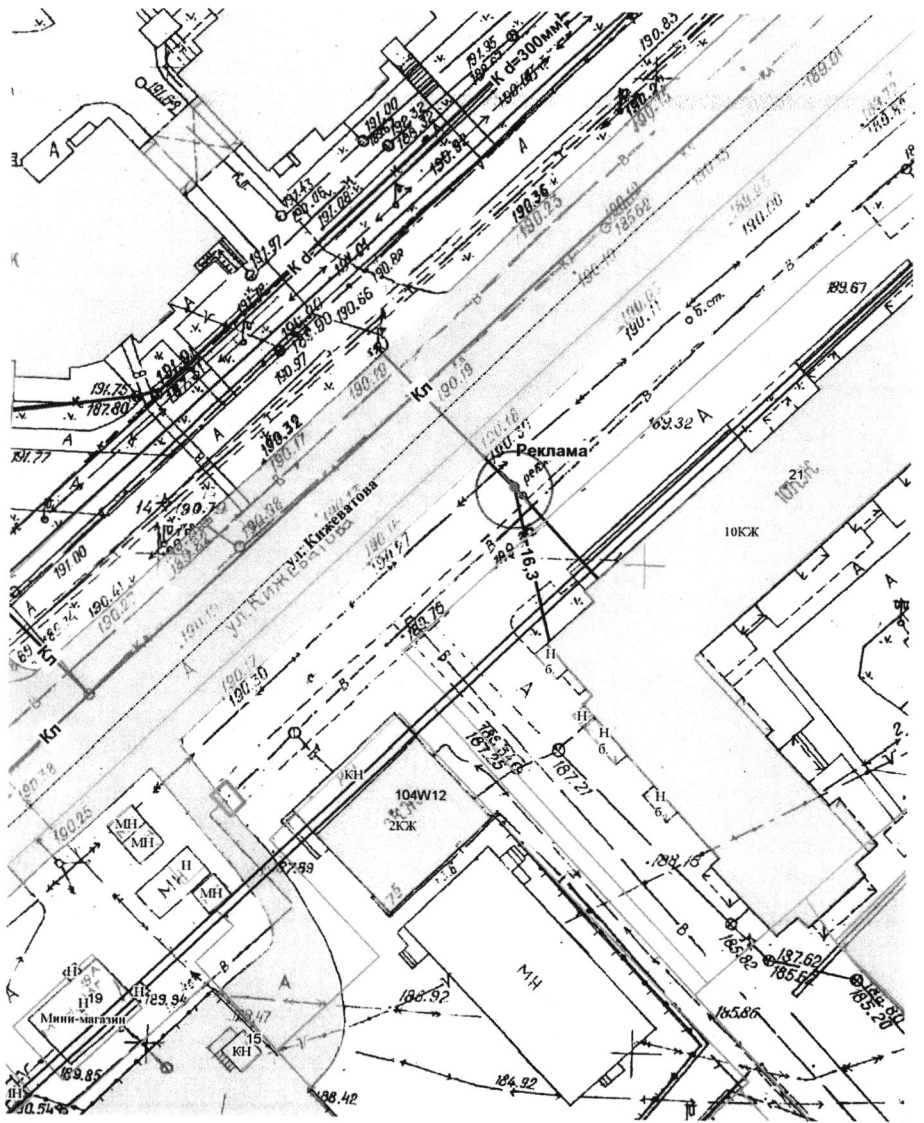
1. Обзор местности по ходу движения (точка №1)



2. Обзор местности против хода движения (точка №2)



ПОДРОБНАЯ КАРТА № 654  
размещения рекламной конструкции  
по адресу: г. Пенза, ул. Кижеватова, 21  
размером 3,0х6,0м  
Щитовая конструкция  
масштаб 1:500

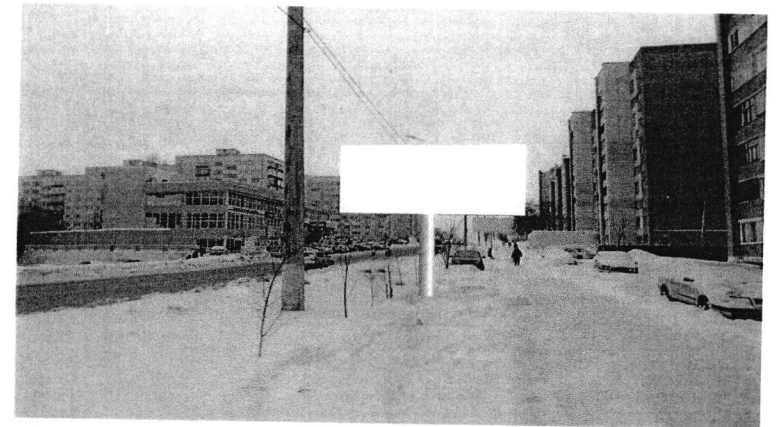


Объект	Исполнитель	Дата	Подпись
г. Пенза, ул. Кижеватова, 21	Новикова О.В.	10.02.2016г.	<i>[Signature]</i>

Приложение Б 495  
к схеме размещения  
рекламных конструкций

ФОТОМАТЕРИАЛ № 655  
предполагаемого места расположения рекламной конструкции  
адресу: г. Пенза, ул. Кижеватова, 22  
размером 3,0 х 6,0 м  
Щитовая конструкция

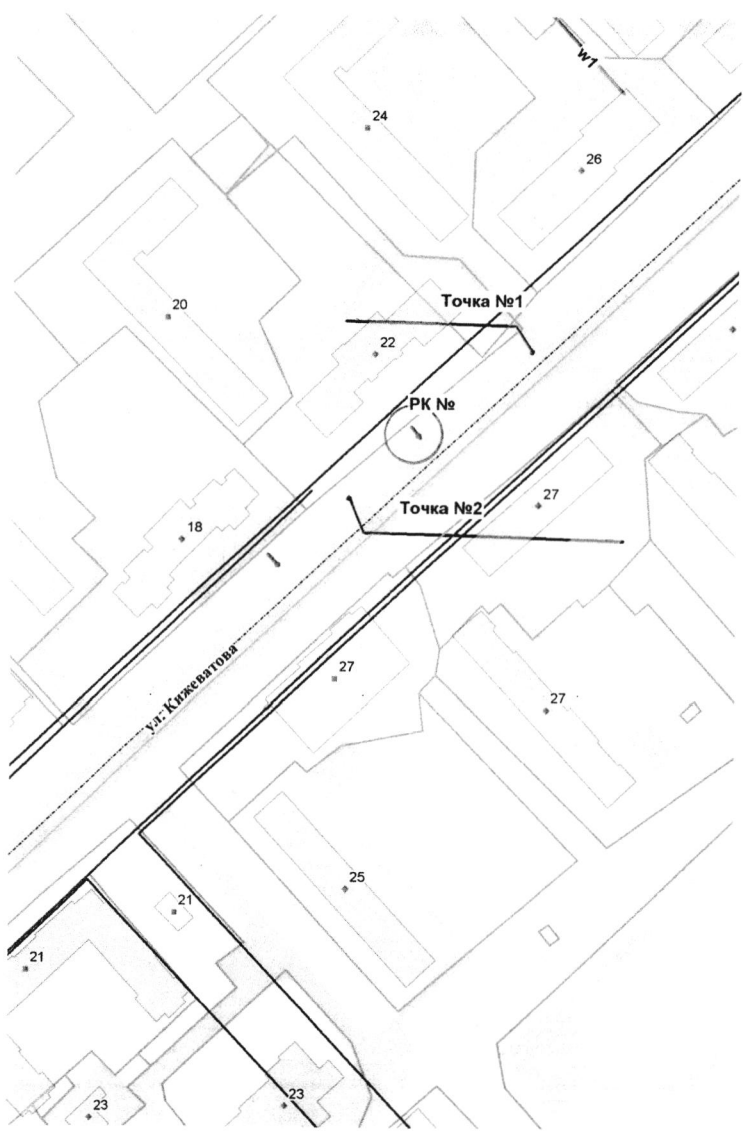
1. Обзор местности по ходу движения (точка №1)



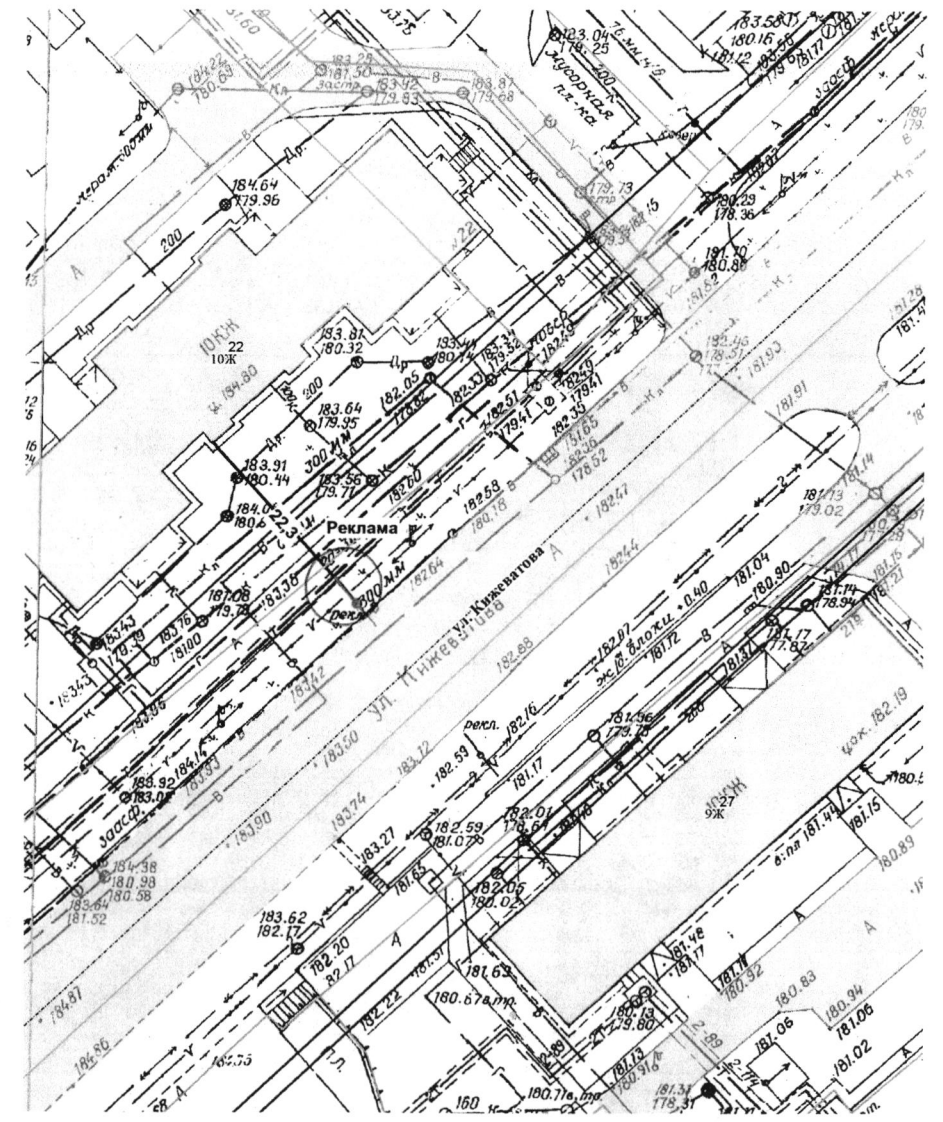
2. Обзор местности против хода движения (точка №2)



КАРТА-СХЕМА № 655



ПОДРОБНАЯ КАРТА № 655  
 размещения рекламной конструкции  
 по адресу: г. Пенза, ул. Кижеватова, 22  
 размером 3,0х6,0м  
 Щитовая конструкция  
 масштаб 1:500



Объект	Исполнитель	Дата	Подпись
РК по адресу: г. Пенза, ул. Кижеватова, 22	Новикова О.В.	10.02.2016г.	<i>[Signature]</i>

Приложение Б 497  
к схеме размещения  
рекламных конструкций

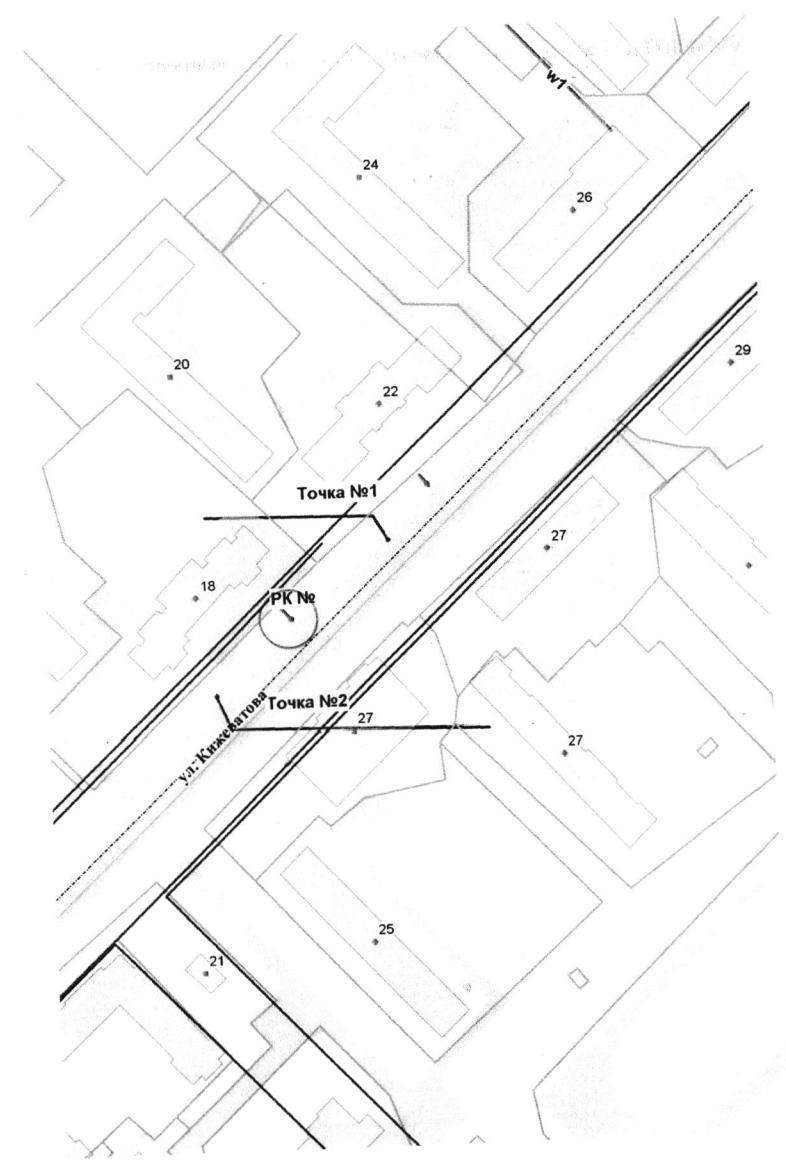
КАРТА-СХЕМА № 656

ФОТОМАТЕРИАЛ № 656  
предполагаемого места расположения рекламной конструкции  
адресу: г. Пенза, ул. Кижеватова, 18  
размером 3,0 x 6,0 м  
Щитовая конструкция

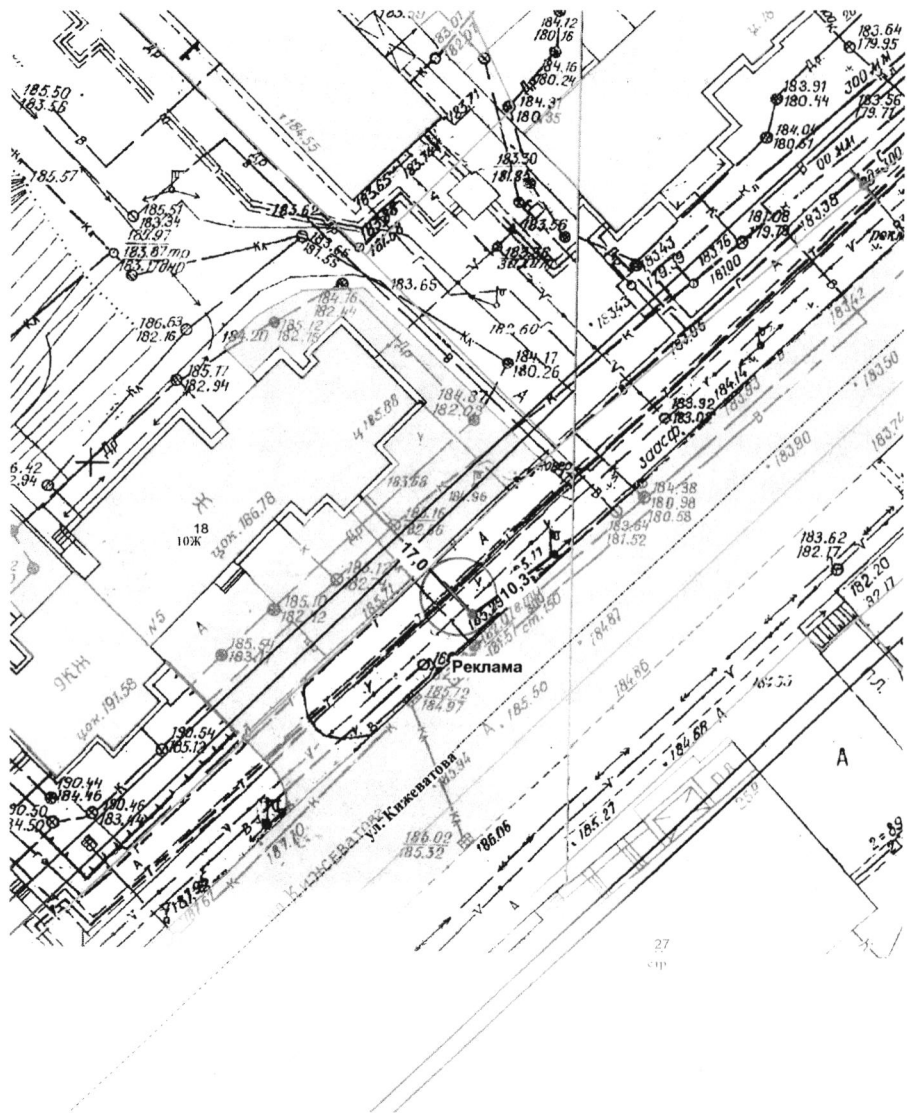
1. Обзор местности по ходу движения (точка №1)



2. Обзор местности против хода движения (точка №2)



ПОДРОБНАЯ КАРТА № 656  
 размещения рекламной конструкции  
 по адресу: г. Пенза, ул. Кижеватова, 18  
 размером 3,0х6,0м  
 Щитовая конструкция  
 масштаб 1:500

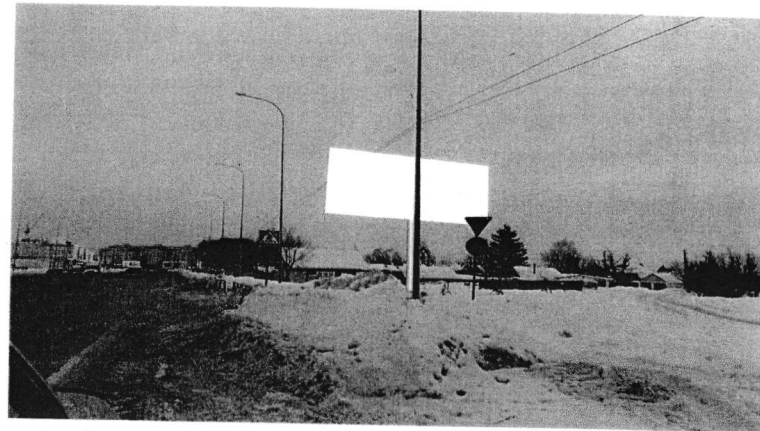


Объект	Исполнитель	Дата	Подпись
РК по адресу: г. Пенза, ул. Кижеватова, 18	Новикова О.В.	10.02.2016г.	<i>[Handwritten Signature]</i>

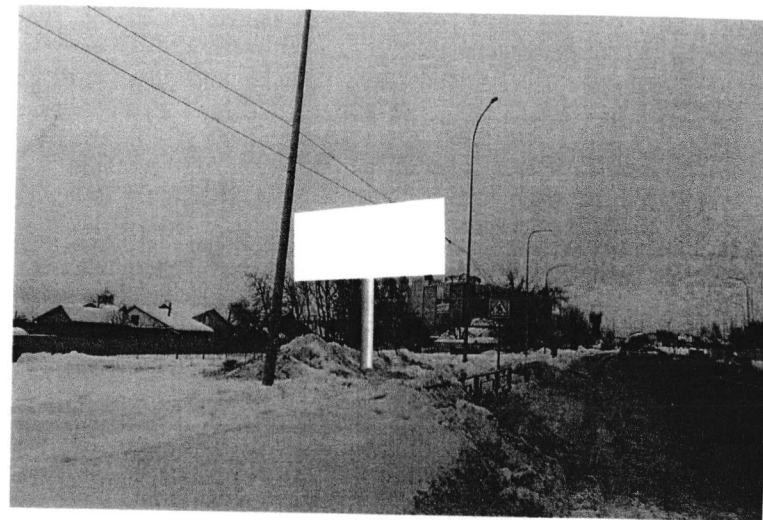
*Приложение 5 488  
 к схеме размещения  
 рекламной конструкции*

ФОТОМАТЕРИАЛ № 657  
 предполагаемого места расположения рекламной конструкции  
 адресу: г. Пенза, ул. Окружная, 85  
 размером 3,0 х 6,0 м  
 Щитовая конструкция

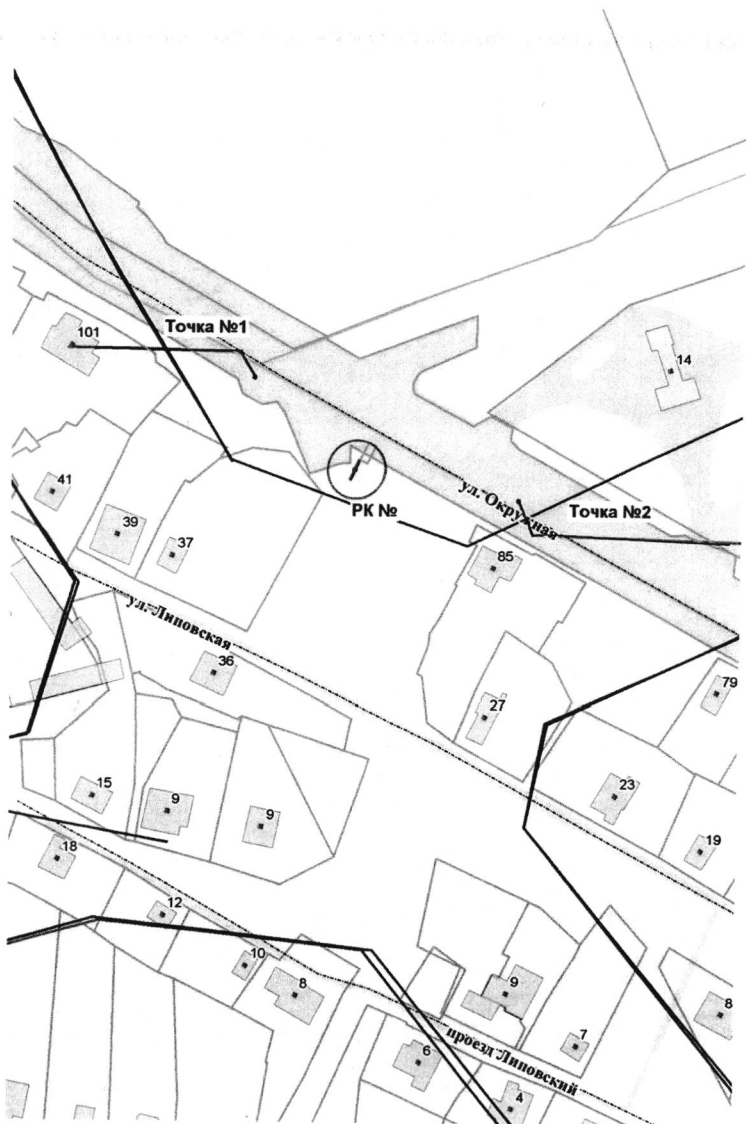
1. Обзор местности по ходу движения (точка №1)



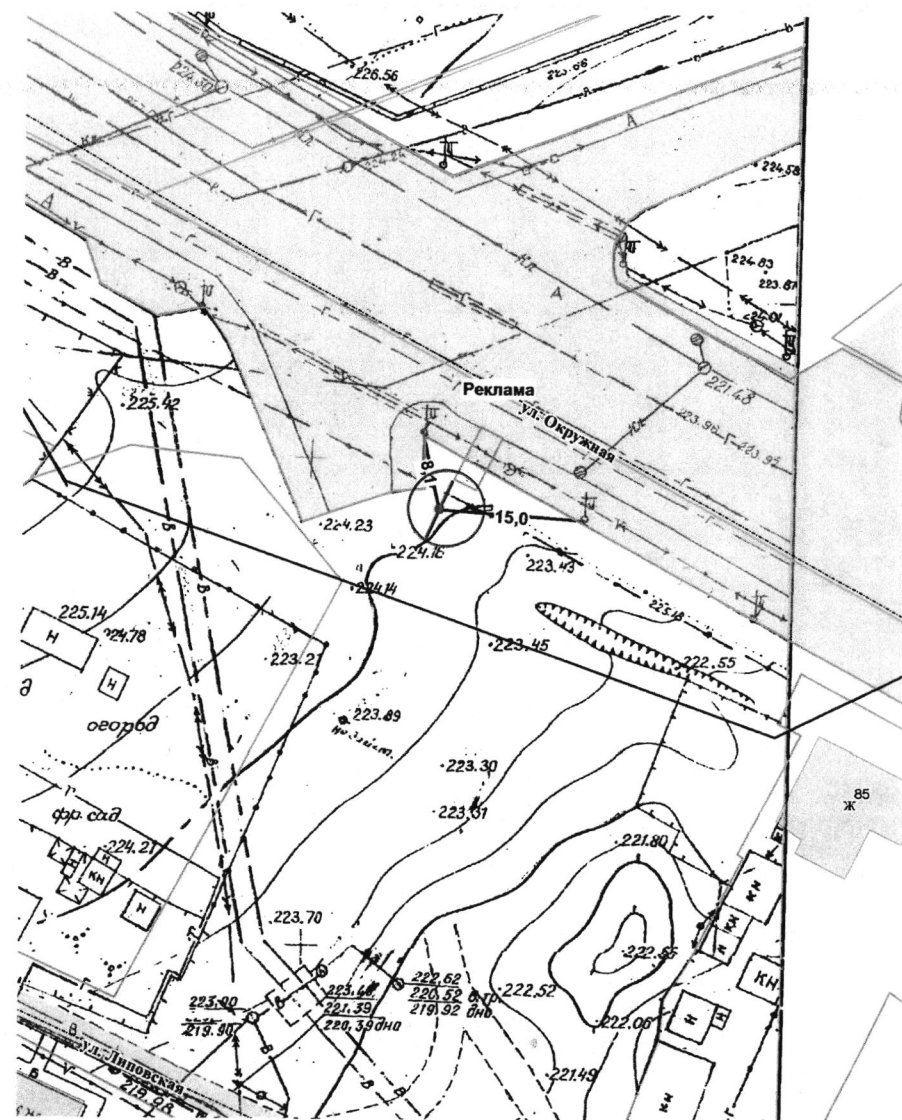
2. Обзор местности против хода движения (точка №2)



КАРТА-СХЕМА № 657



ПОДРОБНАЯ КАРТА № 657  
 размещения рекламной конструкции  
 по адресу: г. Пенза, ул. Окружная, 85  
 размером 3,0х6,0м  
 Щитовая конструкция  
 масштаб 1:500

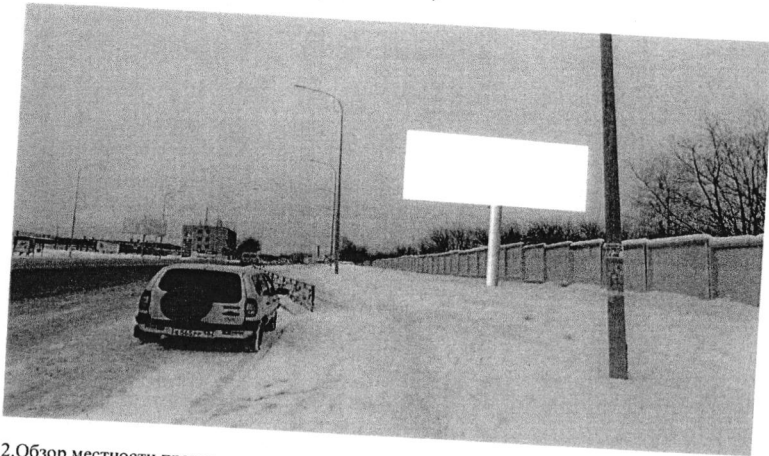


Объект	Исполнитель	Дата	Подпись
Рекламная конструкция по адресу: г. Пенза, ул. Окружная, 85	Новикова О.В.	10.02.2016г.	<i>[Signature]</i>

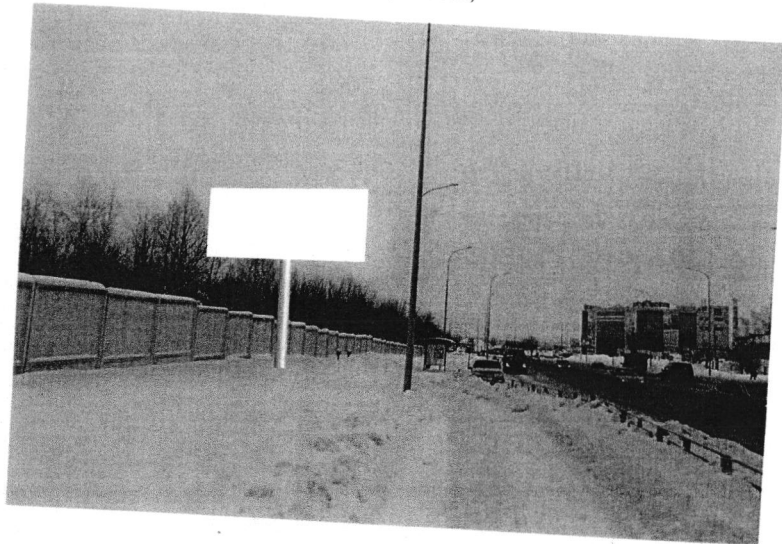
169  
Приложение Б 499  
к схеме размещения  
рекламных конструкций

ФОТОМАТЕРИАЛ № 658  
предполагаемого места расположения рекламной конструкции  
адресу: г. Пенза, ул. Окружная, 106 (напротив)  
размером 3,0 x 6,0 м  
Щитовая конструкция

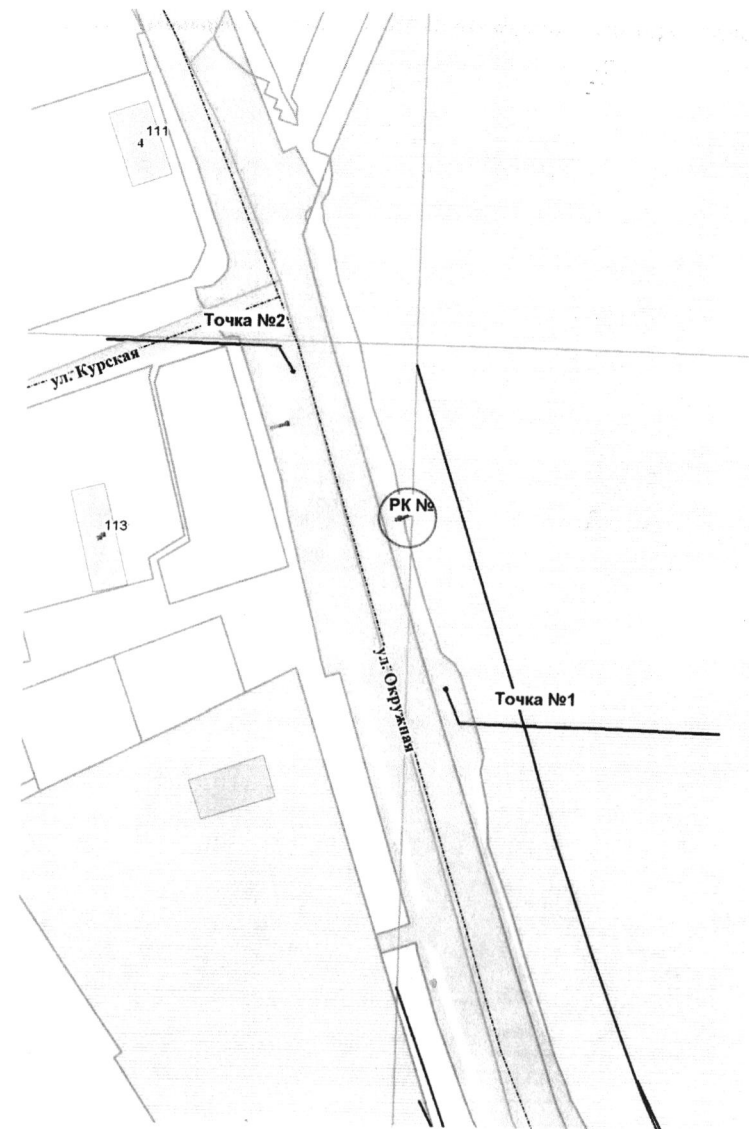
1. Обзор местности по ходу движения (точка №1)



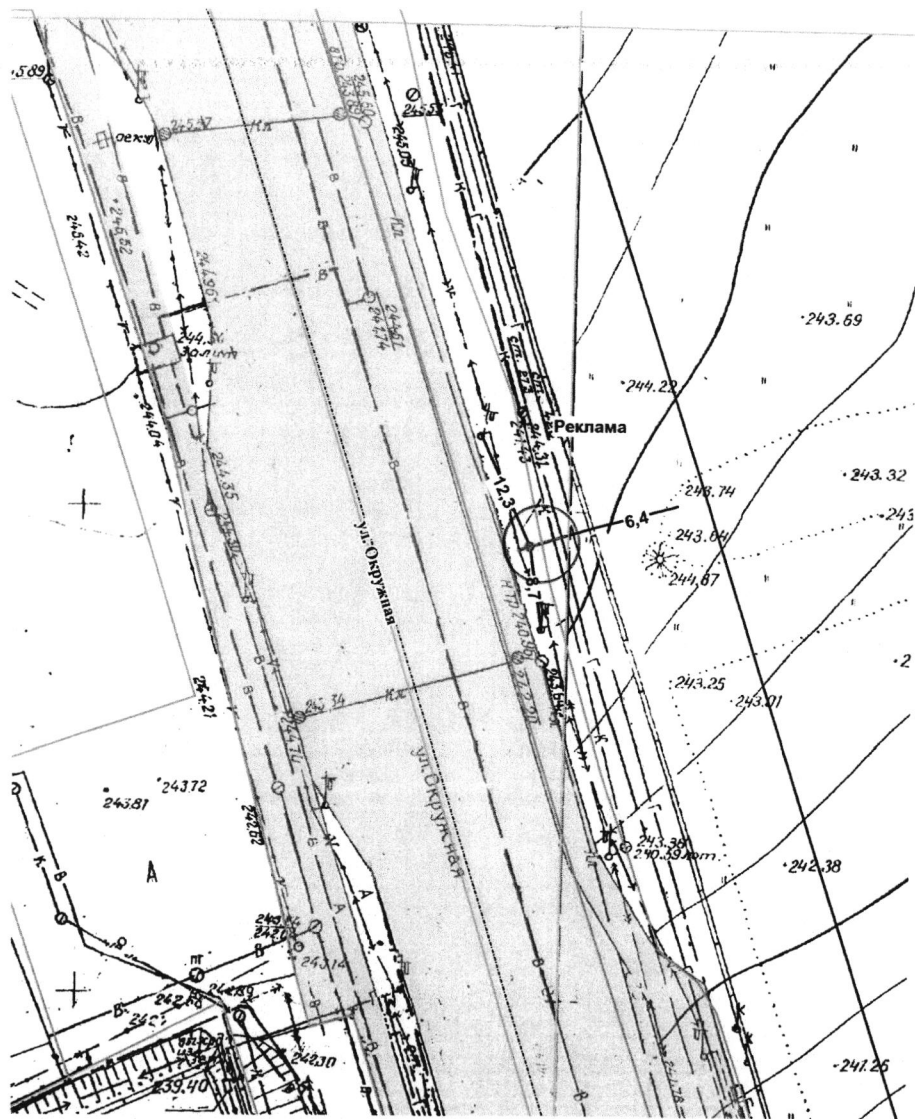
2. Обзор местности против хода движения (точка №2)



КАРТА-СХЕМА № 658



ПОДРОБНАЯ КАРТА № 658  
 размещения рекламной конструкции  
 по адресу: г. Пенза, ул. Окружная, 106 (напротив)  
 размером 3,0х6,0м  
 Щитовая конструкция  
 масштаб 1:500

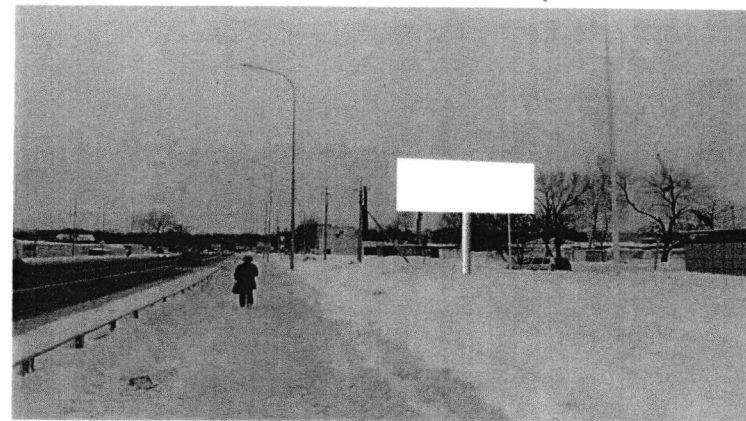


Объект	Исполнитель	Дата	Подпись
Рекламная конструкция по адресу: г. Пенза, ул. Окружная, 106 (напротив)	Новикова О.В.	10.02.2016г.	<i>[Signature]</i>

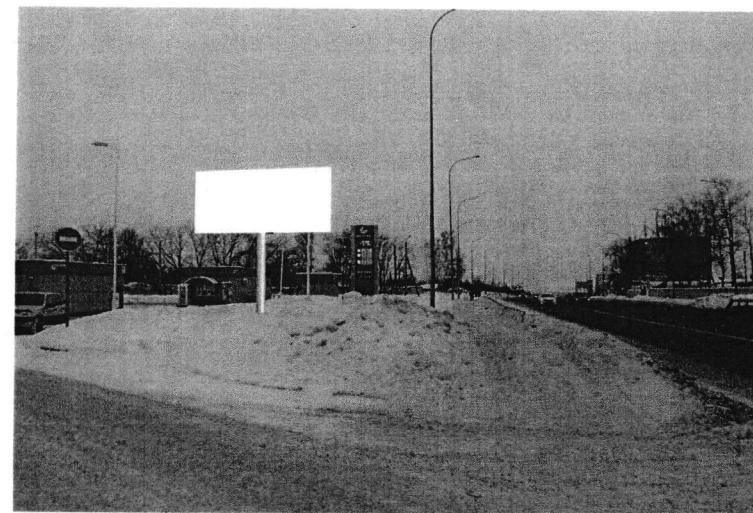
Приложение № 500  
 к схеме размещения  
 рекламных конструкций

ФОТОМАТЕРИАЛ № 659  
 предполагаемого места расположения рекламной конструкции  
 адресу: г. Пенза, ул. Окружная, 115 г (АЗС)  
 размером 3,0 х 6,0 м  
 Щитовая конструкция

1. Обзор местности по ходу движения (точка №1)

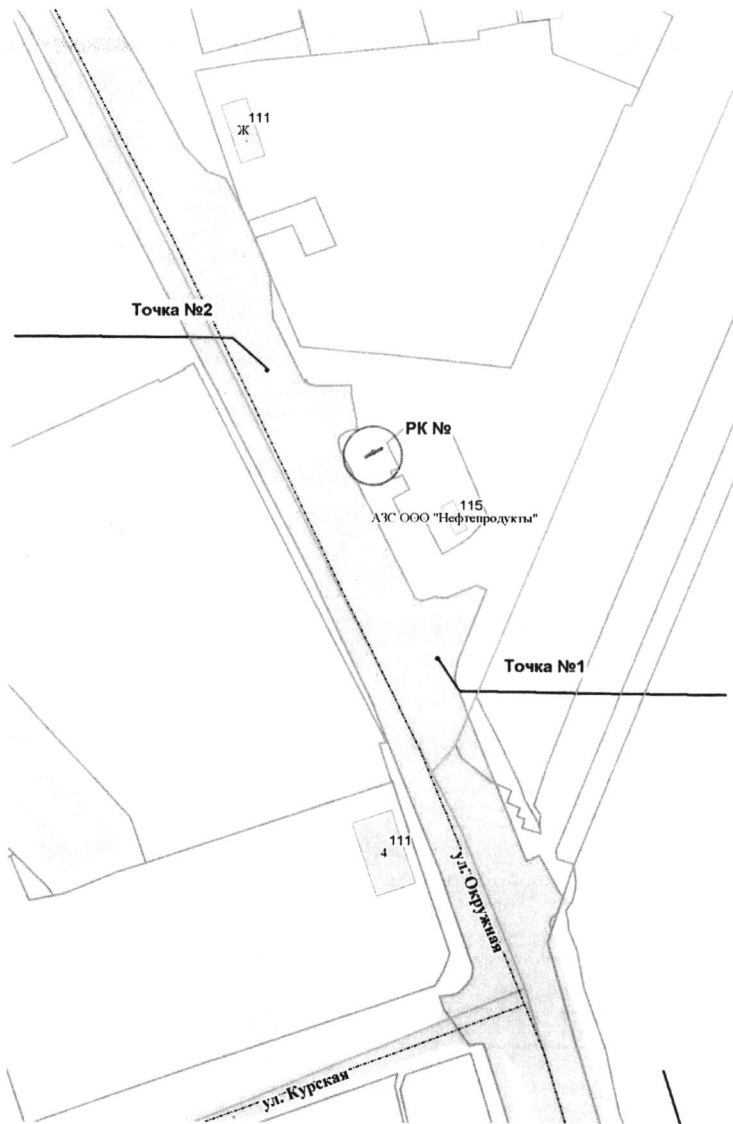


2. Обзор местности против хода движения (точка №2)

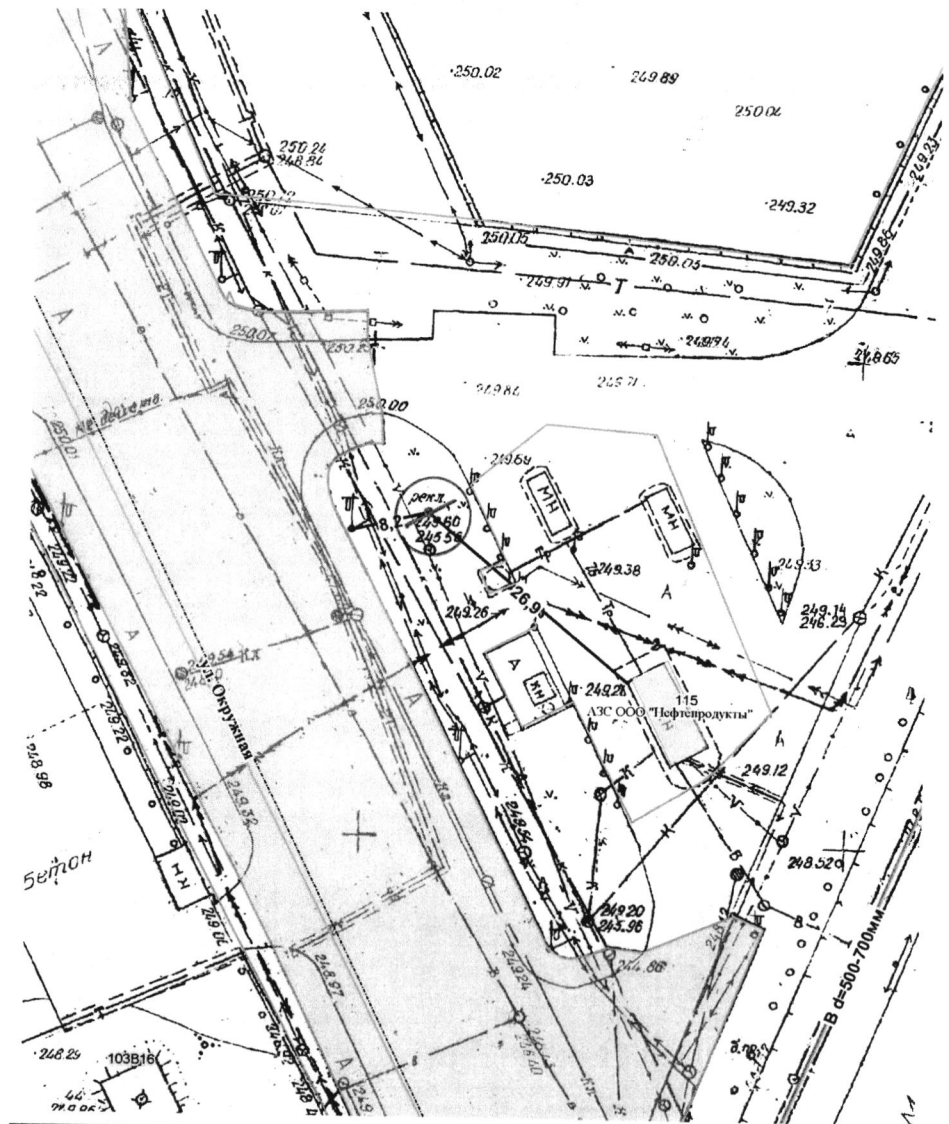




КАРТА-СХЕМА № 659



ПОДРОБНАЯ КАРТА № 659  
размещения рекламной конструкции  
по адресу: г. Пенза, ул. Окружная, 115г (АЭС)  
размером 3,0х6,0м  
Щитовая конструкция  
масштаб 1:500



Объект	Исполнитель	Дата	Подпись
Рекламная конструкция по адресу: г. Пенза, ул. Окружная, 115г (АЭС)	Новикова О.В.	10.02.2016г.	<i>[Signature]</i>

Приложение № 301  
к схеме размещения  
рекламной конструкции

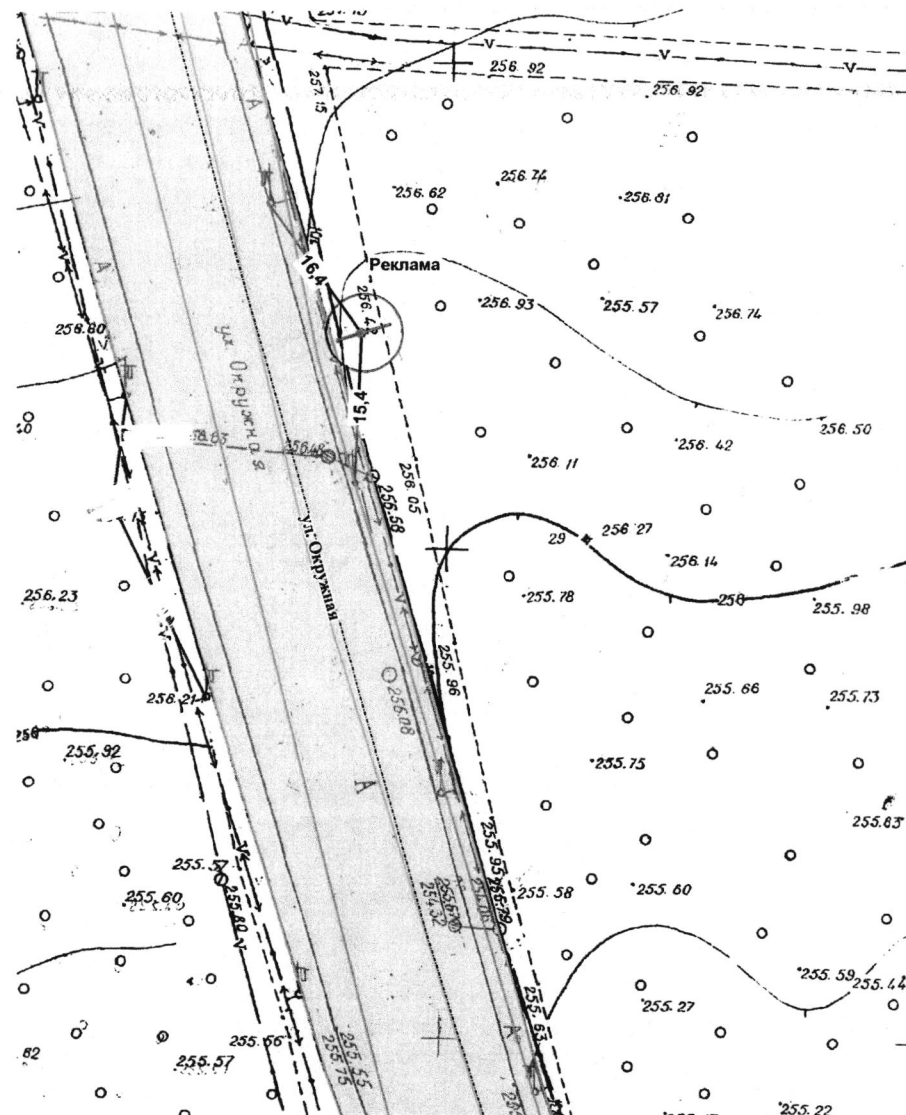
ПОДРОБНАЯ КАРТА № 660  
размещения рекламной конструкции  
по адресу: ул. Окружная (лесополоса) (1)  
размером 3,0х6,0м  
Щитовая конструкция  
масштаб 1:500

ФОТОМАТЕРИАЛ № 660  
предполагаемого места расположения рекламной конструкции  
адресу: г. Пенза, ул. Окружная (лесополоса) (1)  
размером 3,0 х 6,0 м  
Щитовая конструкция

1. Обзор местности по ходу движения (точка №1)

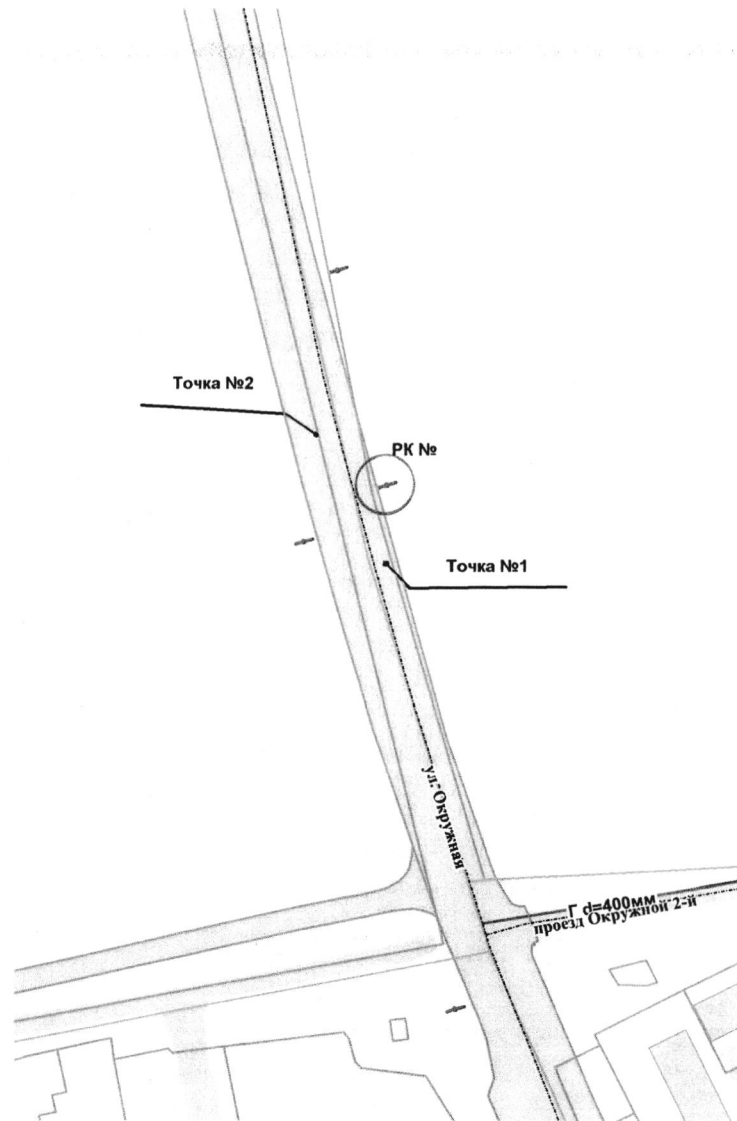


2. Обзор местности против хода движения (точка №2)



Объект	Исполнитель	Дата	Подпись
Рекламная конструкция ул. Окружная (лесополоса) (1)	Новикова О.В.	12.02.2016г.	<i>[Signature]</i>

КАРТА-СХЕМА № 660



177  
Приложение № 502  
к схеме размещения  
рекламной конструкции

ФОТОМАТЕРИАЛ № 661  
предполагаемого места расположения рекламной конструкции  
адресу: г. Пенза, ул. Окружная (лесополоса) (2)  
размером 3,0 x 6,0 м  
Щитовая конструкция

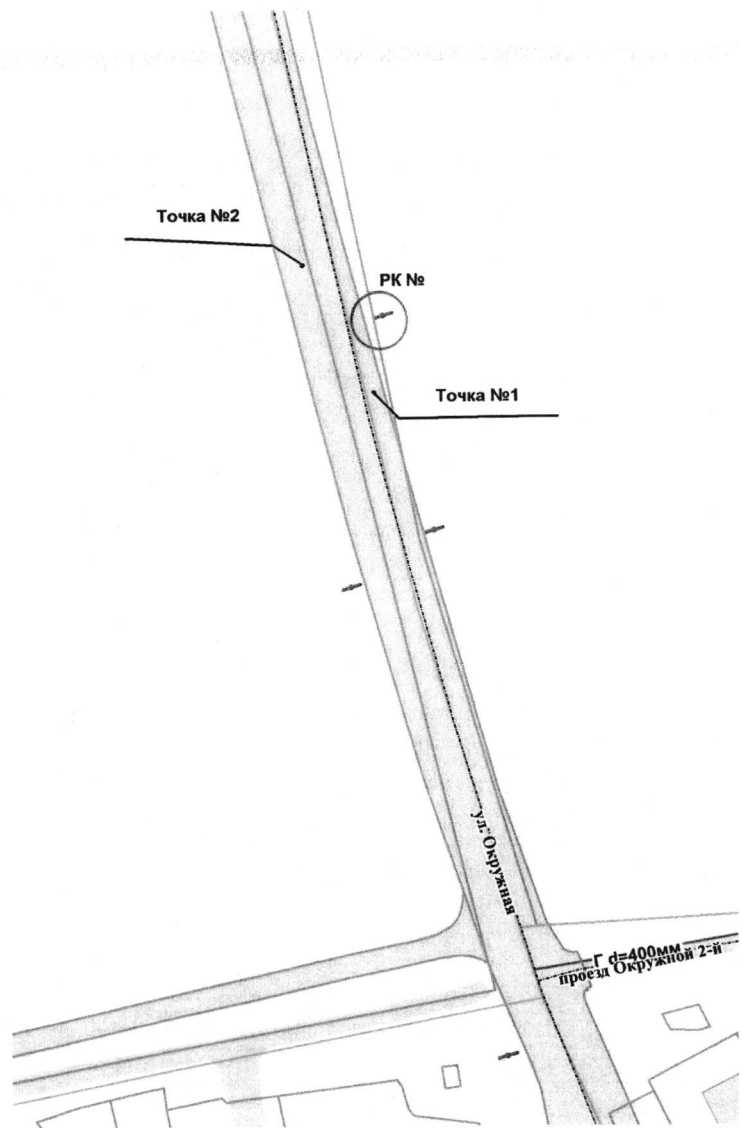
1. Обзор местности по ходу движения (точка №1)



2. Обзор местности против хода движения (точка №2)

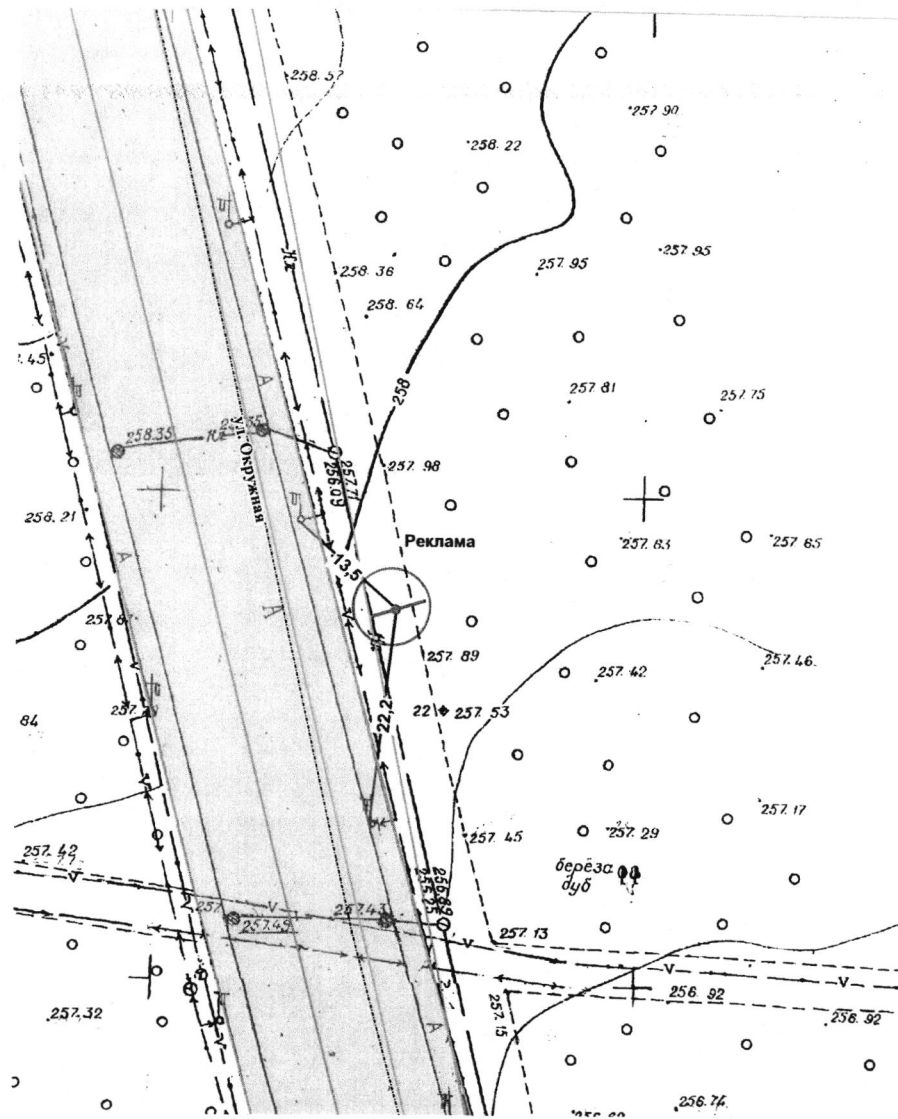


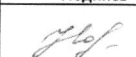
КАРТА-СХЕМА № 661



119

ПОДРОБНАЯ КАРТА № 661  
размещения рекламной конструкции  
по адресу: ул. Окружная (лесополоса) (2)  
размером 3,0х6,0м  
Щитовая конструкция  
масштаб 1:500



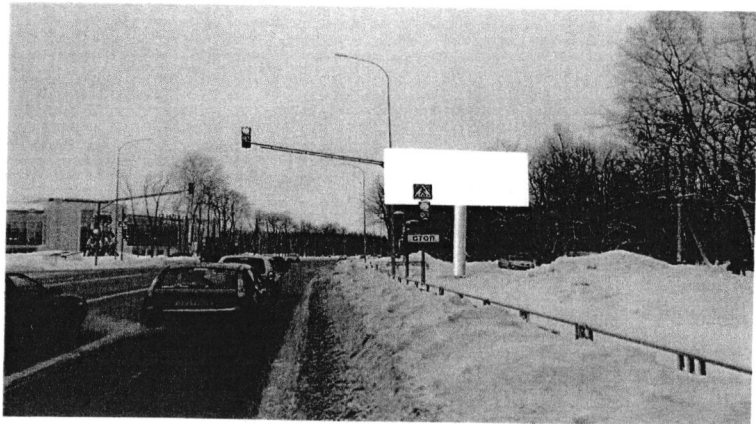
Объект	Исполнитель	Дата	Подпись
Рекламная конструкция ул. Окружная (лесополоса) (2)	Новикова О.В.	12.02.2016г.	

Приложение Б 503  
к схеме размещения  
рекламных конструкций

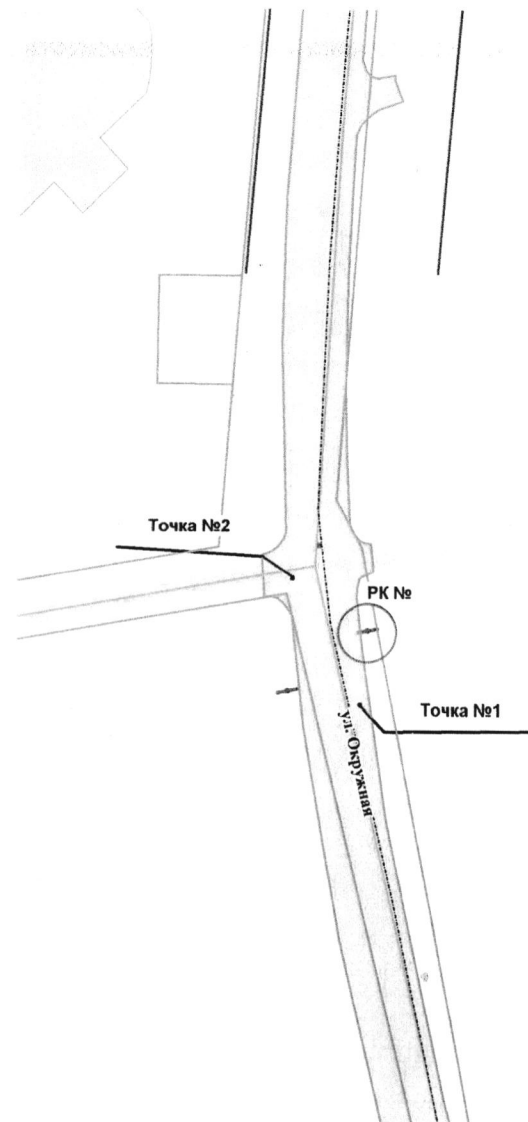
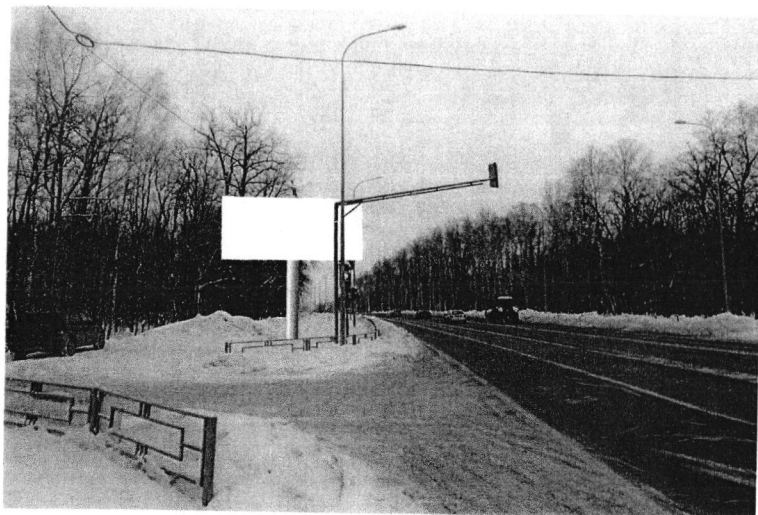
КАРТА-СХЕМА № 662

ФОТОМАТЕРИАЛ № 662  
предполагаемого места расположения рекламной конструкции  
адресу: г. Пенза, ул. Окружная-Зеленодольская  
(на стороне «Олимпийской аллеи»)  
размером 3,0 x 6,0 м  
Щитовая конструкция

1. Обзор местности по ходу движения (точка №1)

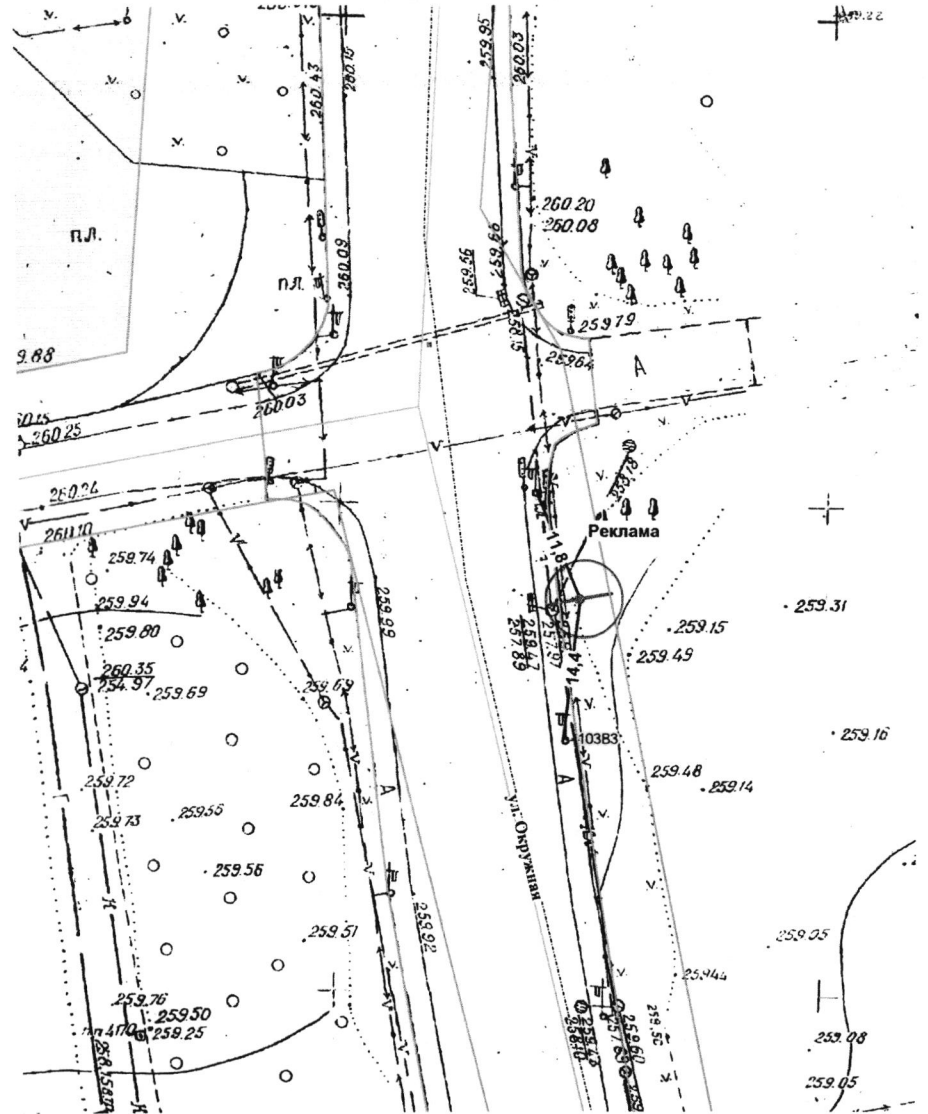


2. Обзор местности против хода движения (точка №2)



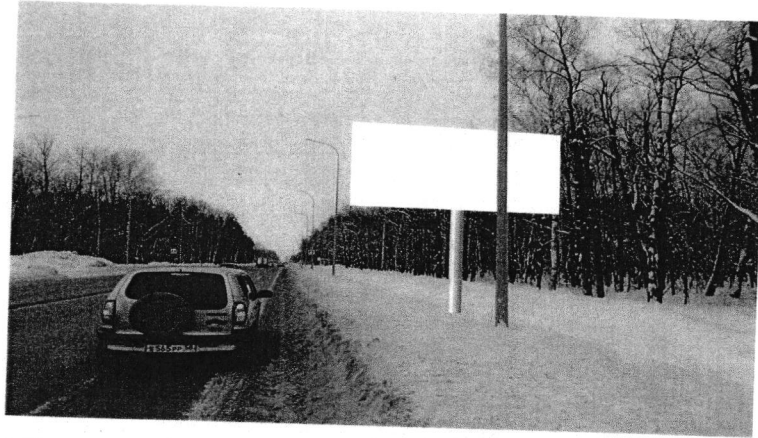
Приложение № 504  
к схеме размещения  
рекламных конструкций

ПОДРОБНАЯ КАРТА № 662  
размещения рекламной конструкции  
по адресу: ул. Окружная-Зеленодольская (на стороне "Олимпийской аллеи")  
размером 3,0х6,0м  
Щитовая конструкция  
масштаб 1:500

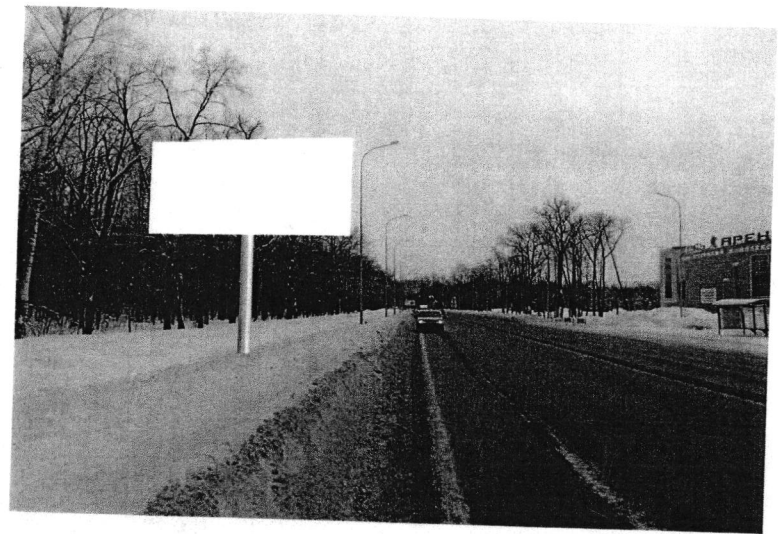


ФОТОМАТЕРИАЛ № 663  
предполагаемого места расположения рекламной конструкции  
адресу: г. Пенза, ул. Окружная-(лесополоса напротив «Дизель-Арены»)  
размером 3,0 х 6,0 м  
Щитовая конструкция

1. Обзор местности по ходу движения (точка №1)

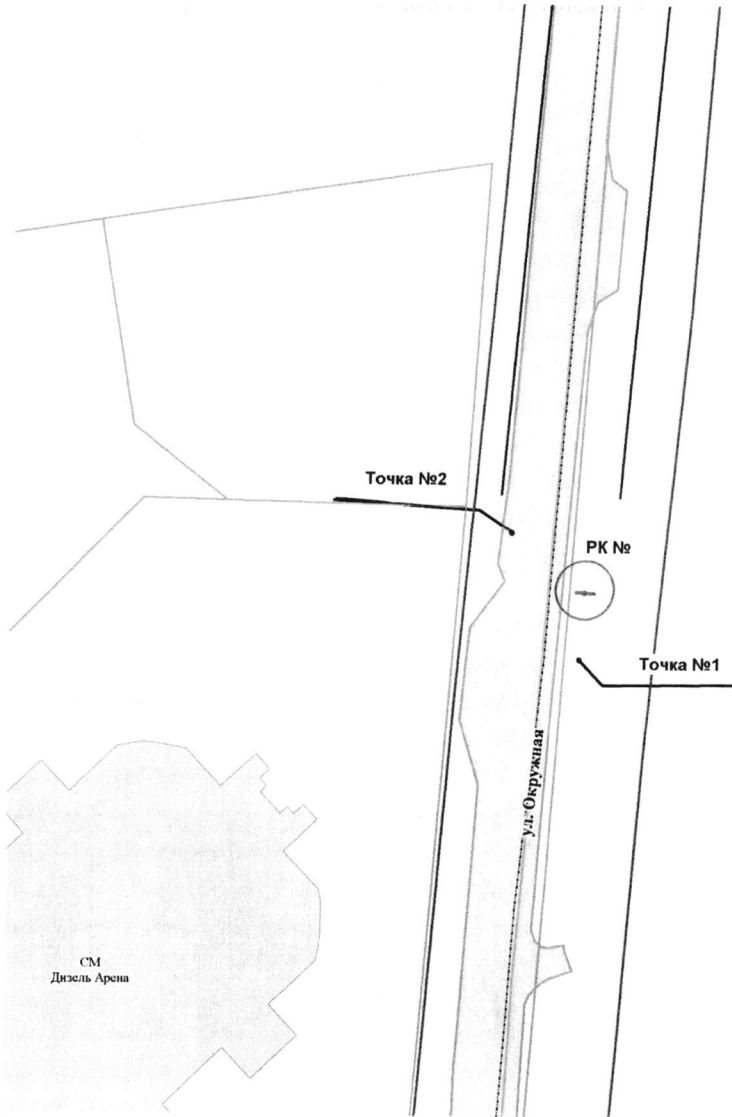


2. Обзор местности против хода движения (точка №2)

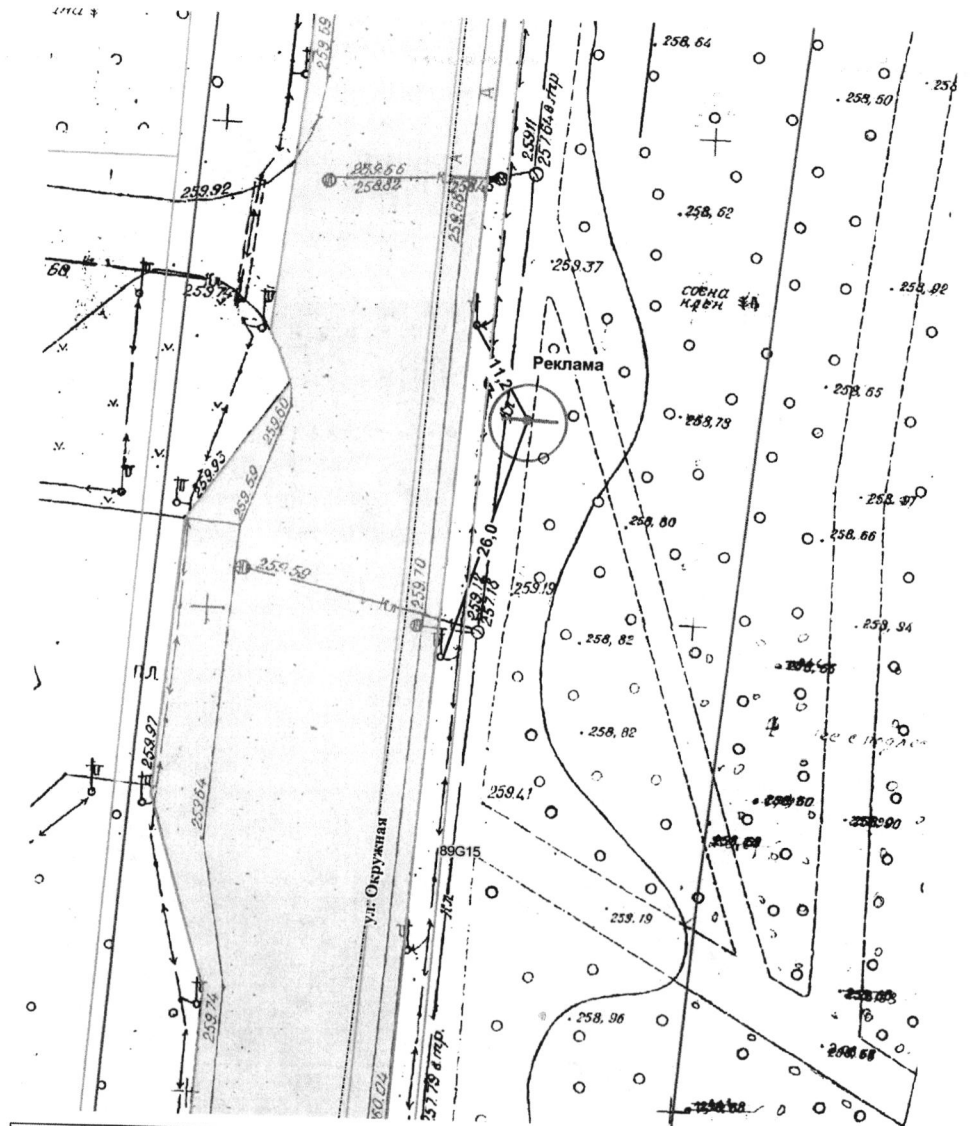


Объект	Исполнитель	Дата	Подпись
Рекламная конструкция ул. Окружная-Зеленодольская (на стороне "Олимпийской аллеи")	Новикова О.В.	12.02.2016г.	<i>[Signature]</i>

КАРТА-СХЕМА № 663



ПОДРОБНАЯ КАРТА № 663  
размещения рекламной конструкции  
по адресу: ул. Окружная (лесополоса, напротив "Дизель-Арены")  
размером 3,0х6,0м  
Щитовая конструкция  
масштаб 1:500



Объект	Исполнитель	Дата	Подпись
Рекламная конструкция ул. Окружная (лесополоса, напротив "Дизель-Арены")	Новикова О.В.	12.02.2016г.	<i>[Signature]</i>

187  
Приложение № 505  
к схеме размещения  
рекламных конструкций

133  
КАРТА-СХЕМА № 664

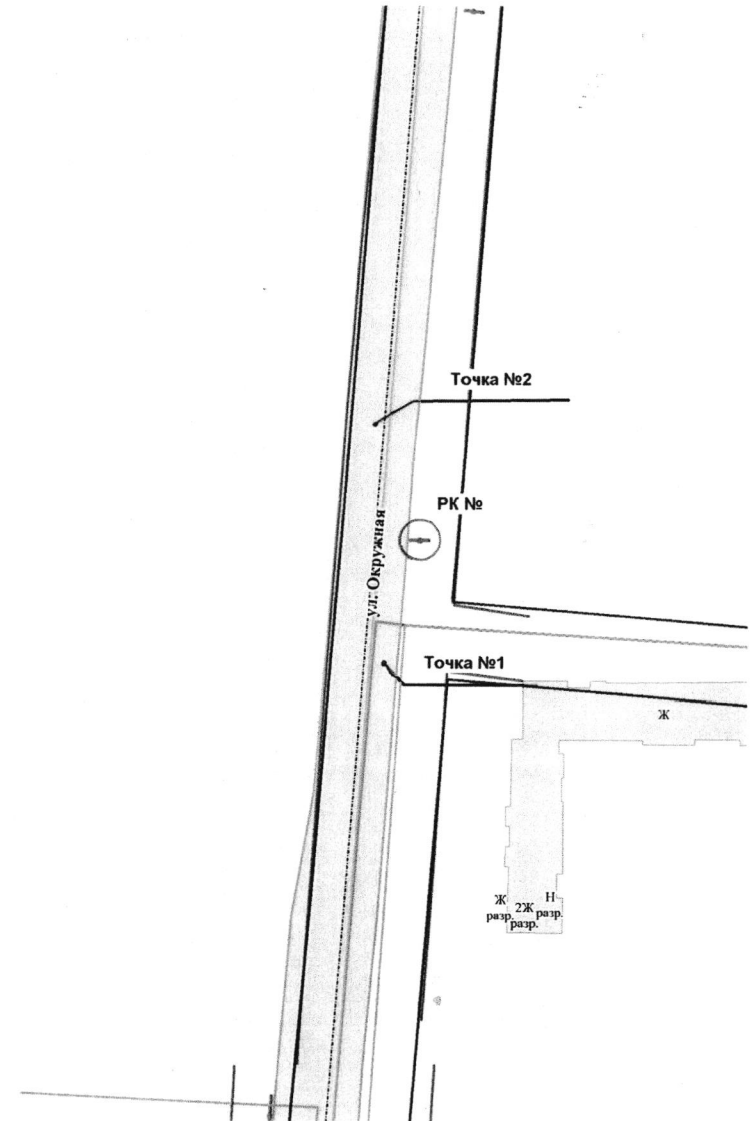
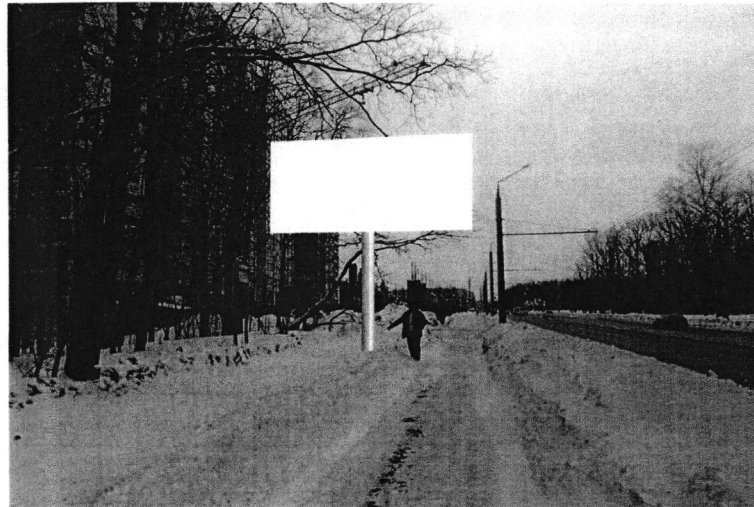
ФОТОМАТЕРИАЛ № 664

предполагаемого места расположения рекламной конструкции  
адресу: г. Пенза, ул. Окружная-(в районе д.2 по ул. Мира)  
размером 3,0 x 6,0 м  
Щитовая конструкция

1. Обзор местности по ходу движения (точка №1)

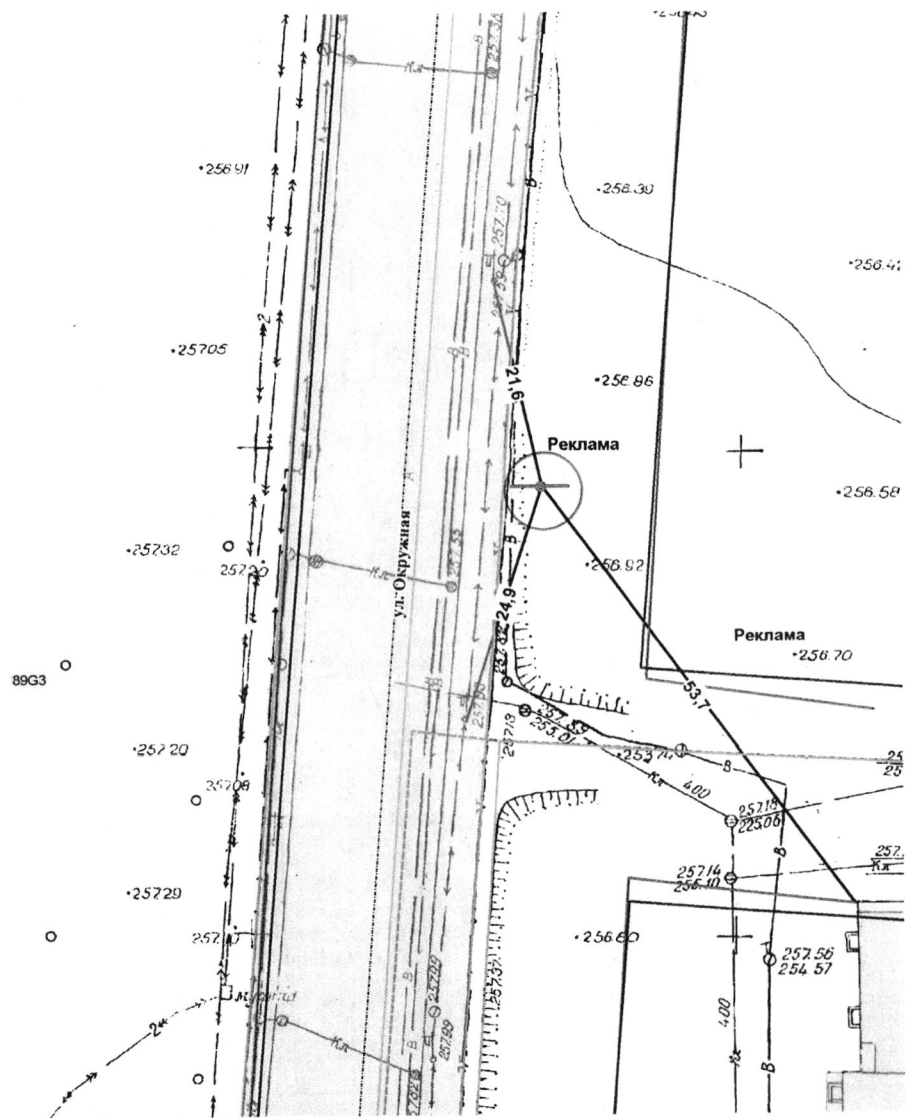


2. Обзор местности против хода движения (точка №2)





ПОДРОБНАЯ КАРТА № 664  
 размещения рекламной конструкции  
 по адресу: г. Пенза, ул. Окружная (в районе д.2 по ул. Мира)  
 размером 3,0х6,0м  
 Щитовая конструкция  
 масштаб 1:500

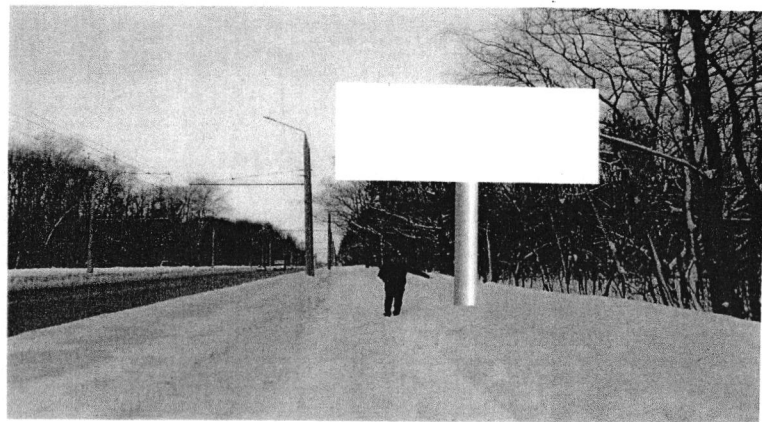


Объект	Исполнитель	Дата	Подпись
Рекламная конструкция г. Пенза, г. Пенза, ул. Окружная (в районе д.2 по ул. Мира)	Новикова О.В.	12.02.2016г.	<i>[Signature]</i>

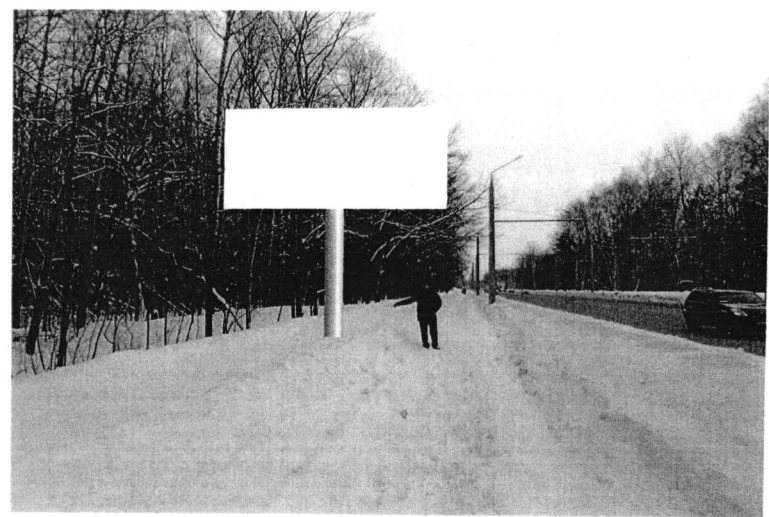
189  
 Приложение № 506  
 к схеме размещения  
 рекламной конструкции

ФОТОМАТЕРИАЛ № 665  
 предполагаемого места расположения рекламной конструкции  
 адресу: г. Пенза, ул. Окружная-(лесополоса) (3)  
 размером 3,0 х 6,0 м  
 Щитовая конструкция

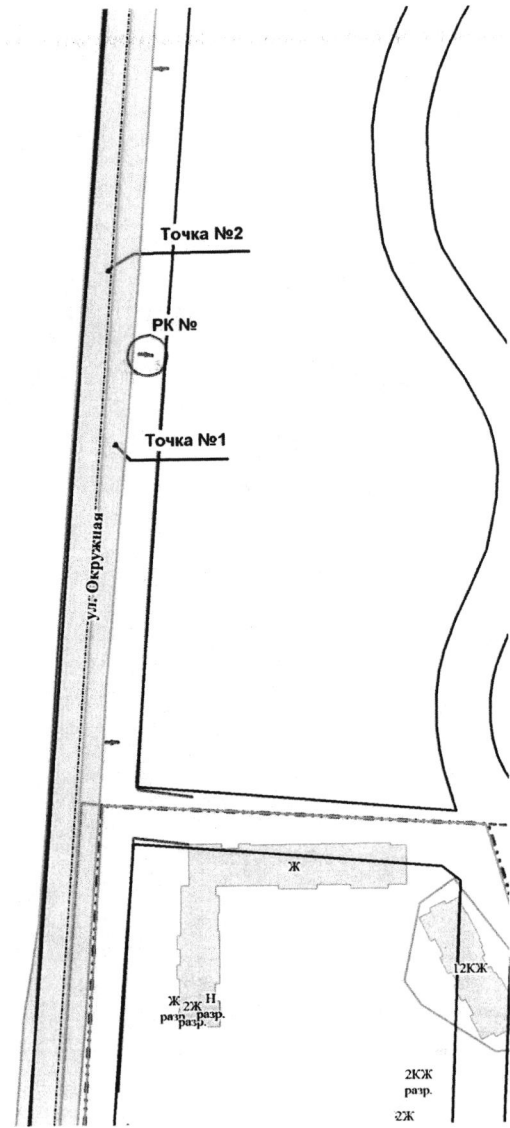
1. Обзор местности по ходу движения (точка №1)



2. Обзор местности против хода движения (точка №2)

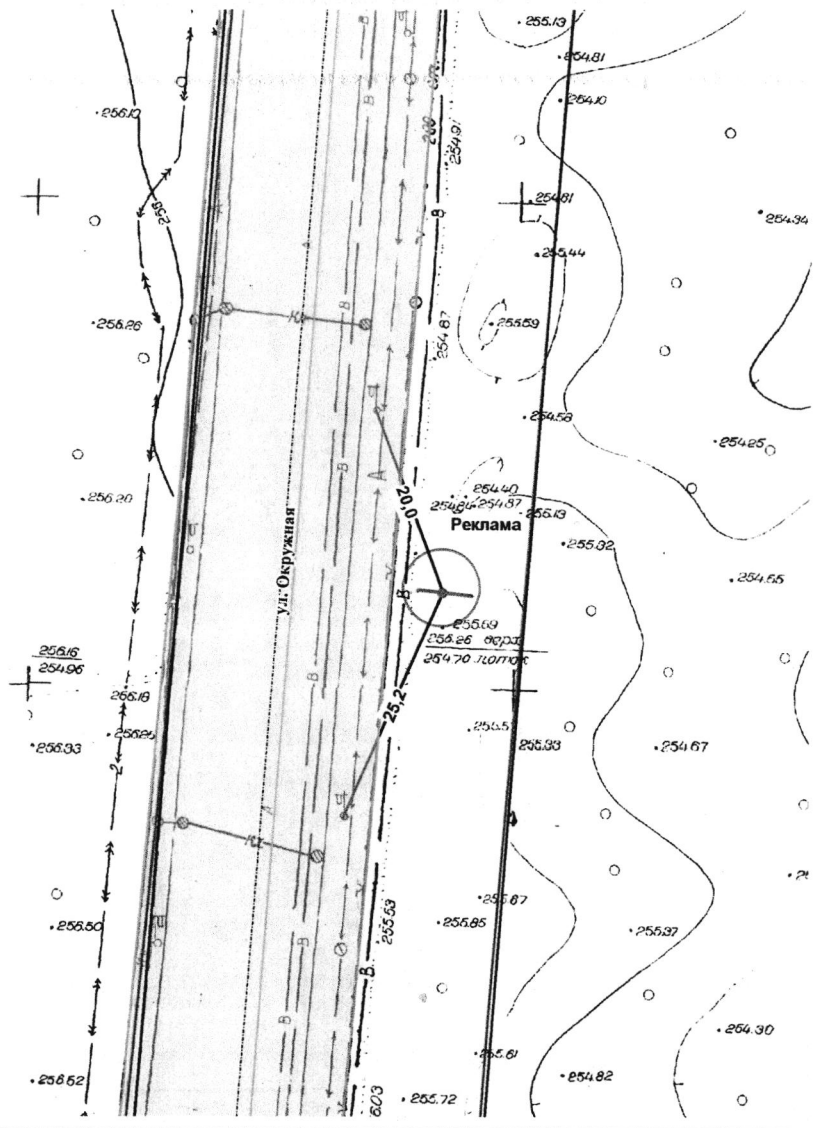


КАРТА-СХЕМА № 665



131

ПОДРОБНАЯ КАРТА № 665  
 размещения рекламной конструкции  
 по адресу: г. Пенза, ул. Окружная (лесополоса) (3)  
 размером 3,0х6,0м  
 Щитовая конструкция  
 масштаб 1:500



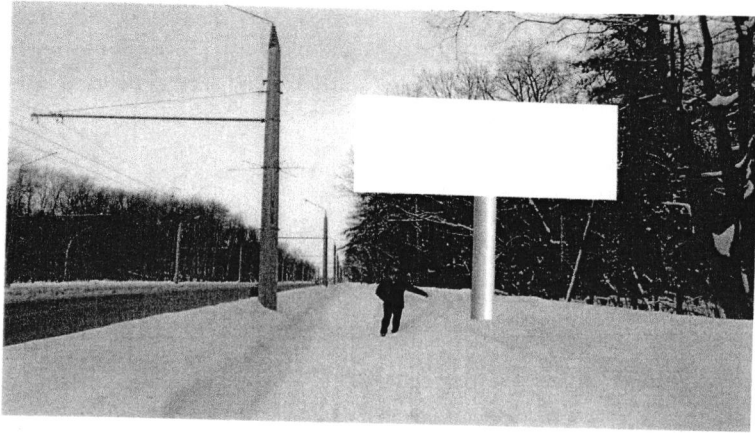
Объект	Исполнитель	Дата	Подпись
Рекламная конструкция г. Пенза, ул. Окружная (лесополоса) (3)	Новикова О.В.	12.02.2016г.	<i>Novikova</i>

12/1  
Примечание №507  
к схеме размещения  
рекламных конструкций

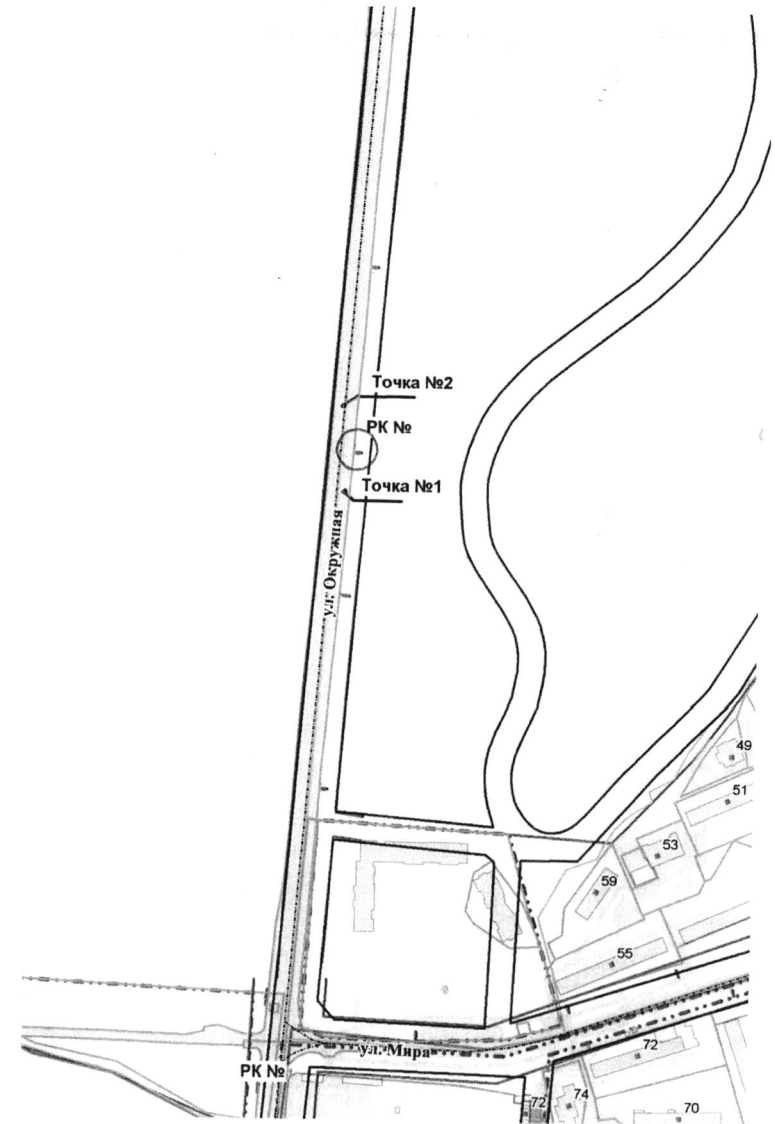
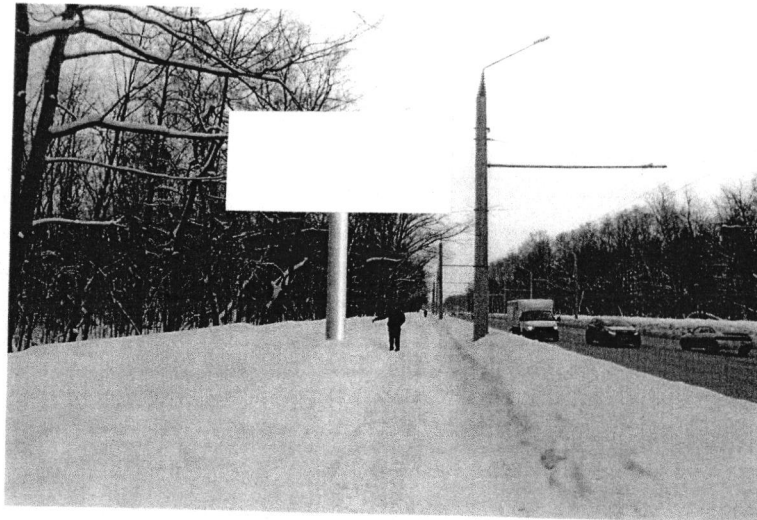
КАРТА-СХЕМА № 666

ФОТОМАТЕРИАЛ № 666  
предполагаемого места расположения рекламной конструкции  
адресу: г. Пенза, ул. Окружная-(лесополоса) (4)  
размером 3,0 x 6,0 м  
Щитовая конструкция

1. Обзор местности по ходу движения (точка №1)

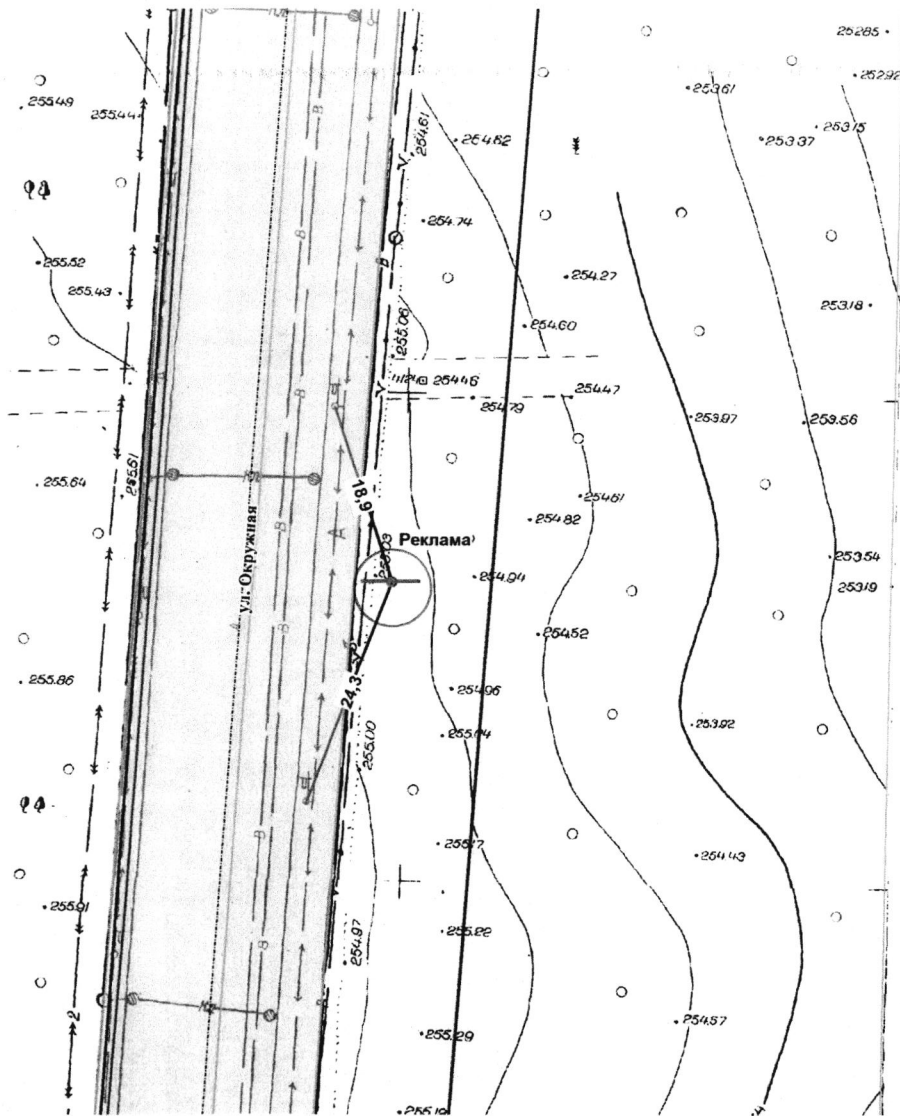


2. Обзор местности против хода движения (точка №2)



195

ПОДРОБНАЯ КАРТА № 666  
 размещения рекламной конструкции  
 по адресу: г. Пенза, ул. Окружная (лесополоса) (4)  
 размером 3,0х6,0м  
 Щитовая конструкция  
 масштаб 1:500



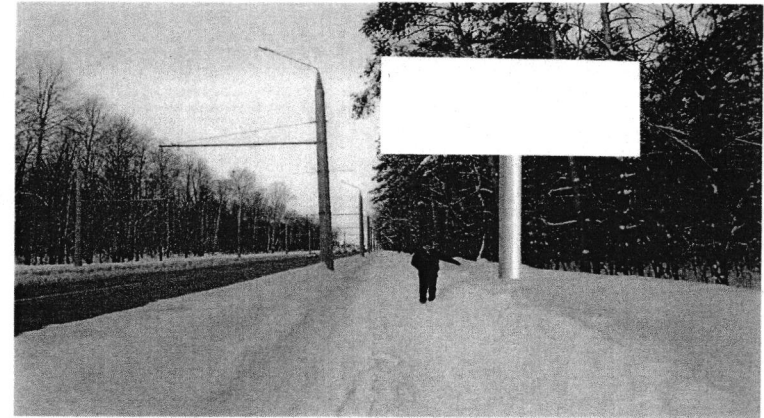
Объект	Исполнитель	Дата	Подпись
Рекламная конструкция г. Пенза, ул. Окружная (лесополоса) (4)	Новикова О.В.	12.02.2016г.	<i>[Signature]</i>

196

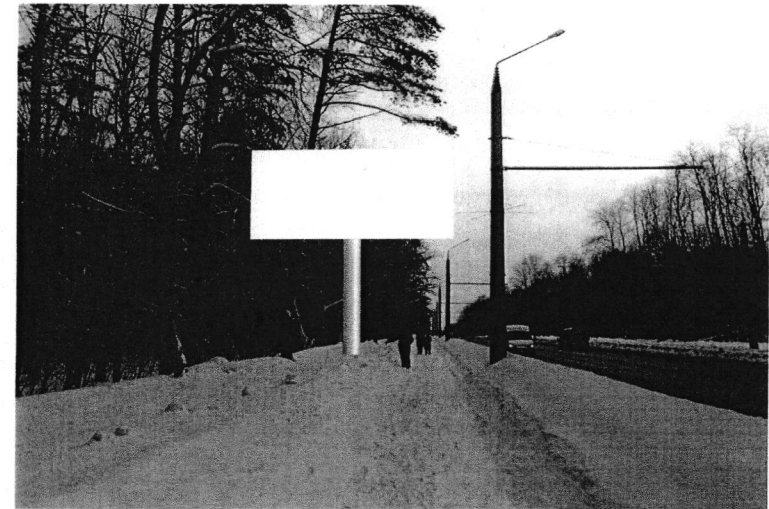
Длина шоссе №508  
 к скелету здания  
 фактически конструкции

ФОТОМАТЕРИАЛ № 667  
 предполагаемого места расположения рекламной конструкции  
 адресу: г. Пенза, ул. Окружная-(лесополоса) (5)  
 размером 3,0 х 6,0 м  
 Щитовая конструкция

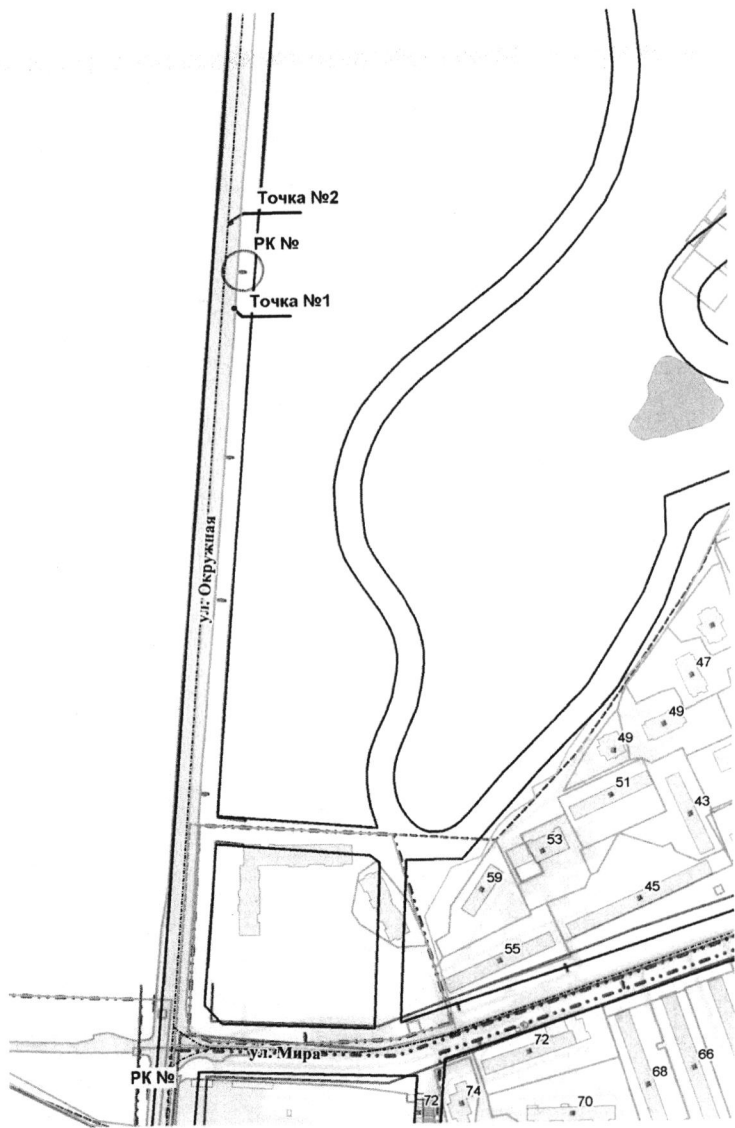
1. Обзор местности по ходу движения (точка №1)



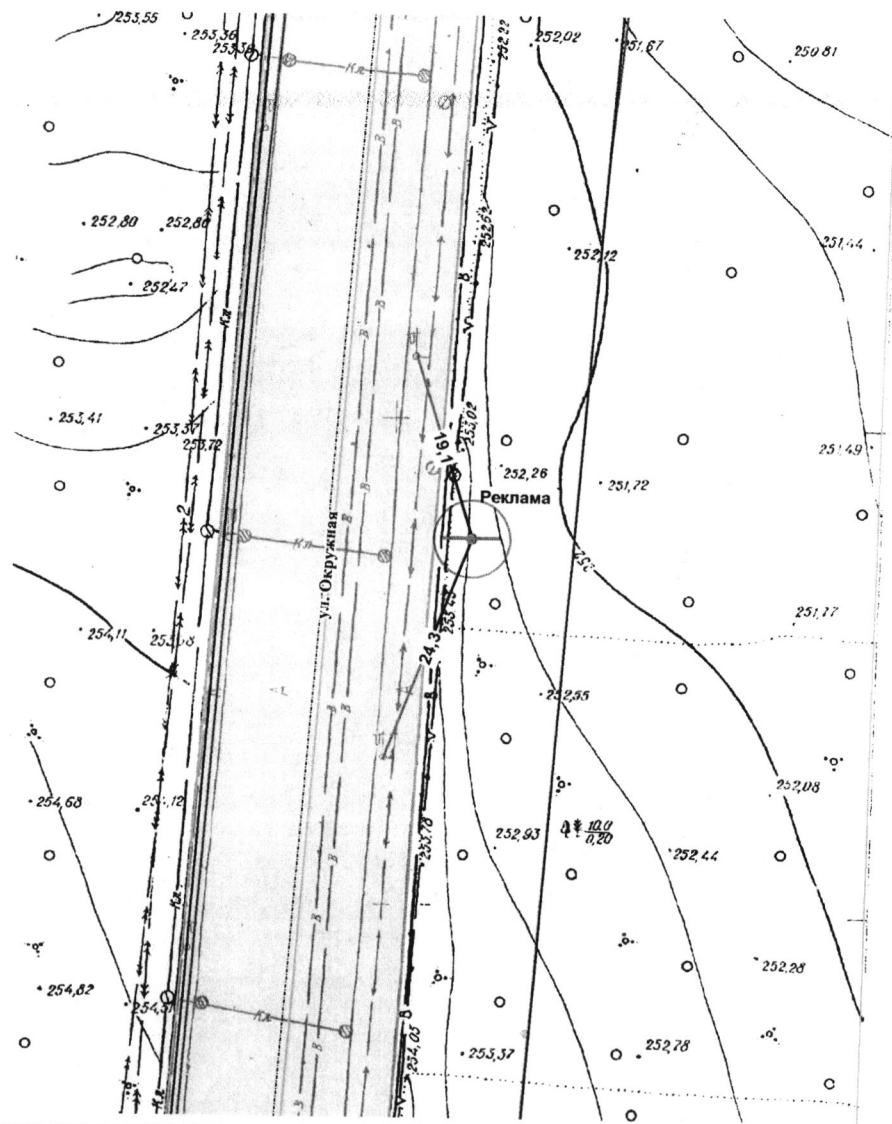
2. Обзор местности против хода движения (точка №2)



КАРТА-СХЕМА № 667



ПОДРОБНАЯ КАРТА № 667  
размещения рекламной конструкции  
по адресу: г. Пенза, ул. Окружная (лесополоса) (5)  
размером 3,0х6,0м  
Щитовая конструкция  
масштаб 1:500



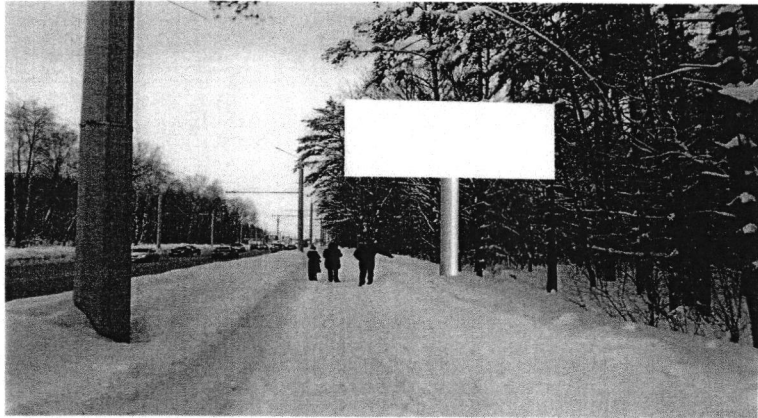
Объект	Исполнитель	Дата	Подпись
Рекламная конструкция г. Пенза, ул. Окружная (лесополоса) (5)	Новикова О.В.	12.02.2016г.	<i>[Signature]</i>

199  
Трассе №509  
к месту размещения  
щитовой конструкции

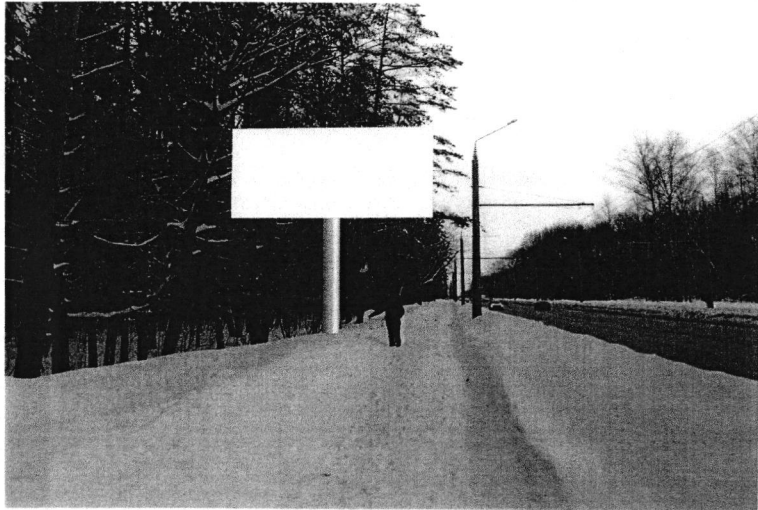
200

ФОТОМАТЕРИАЛ № 668  
предполагаемого места расположения рекламной конструкции  
адресу: г. Пенза, ул. Окружная-(лесополоса) (6)  
размером 3,0 х 6,0 м  
Щитовая конструкция

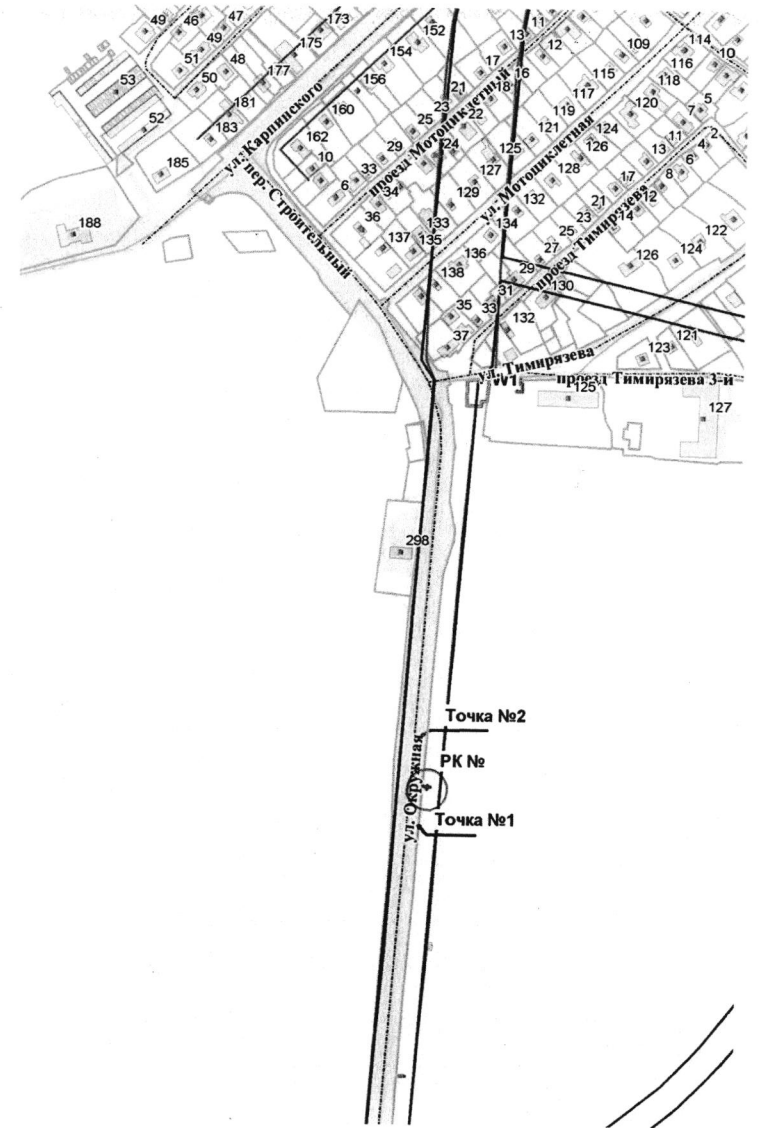
1. Обзор местности по ходу движения (точка №1)



2. Обзор местности против хода движения (точка №2)

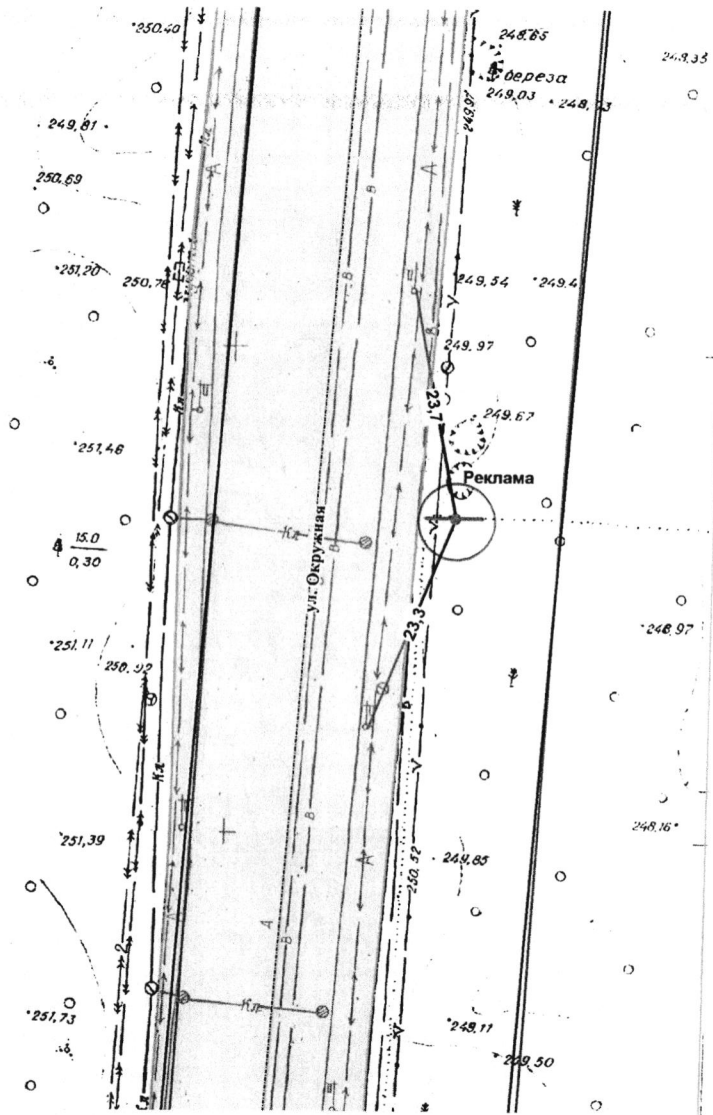


КАРТА-СХЕМА № 668



101

ПОДРОБНАЯ КАРТА № 668  
 размещения рекламной конструкции  
 по адресу: г. Пенза, ул. Окружная (лесополоса) (6)  
 размером 3,0х6,0м  
 Щитовая конструкция  
 масштаб 1:500



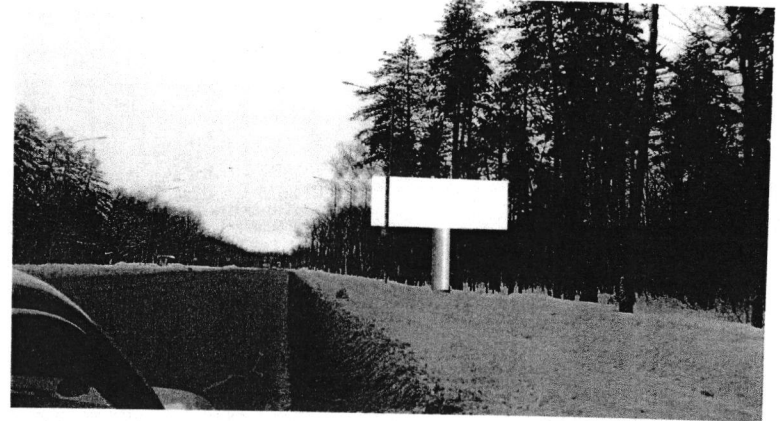
Объект	Исполнитель	Дата	Подпись
Рекламная конструкция г. Пенза, ул. Окружная (лесополоса) (6)	Новикова О.В.	12.02.2016г.	<i>[Signature]</i>

102

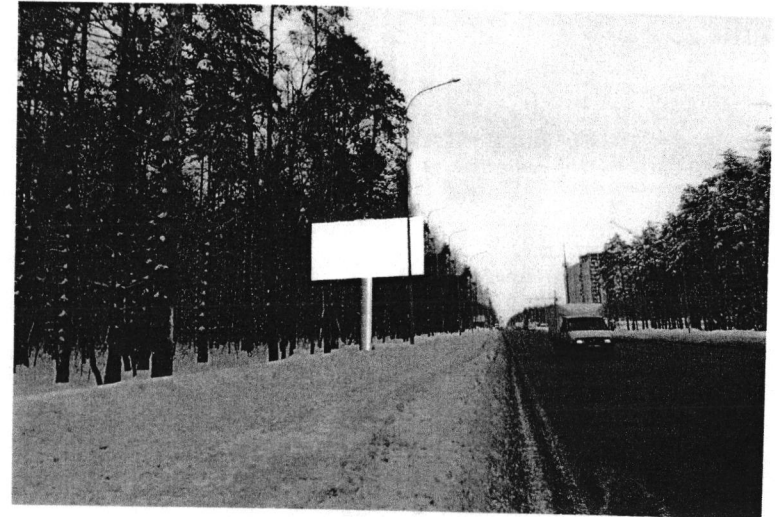
Длинные №510  
 к месту размещения  
 рекламной конструкции

ФОТОМАТЕРИАЛ № 669  
 предполагаемого места расположения рекламной конструкции  
 адресу: г. Пенза, ул. Окружная-(лесополоса) (7)  
 размером 3,0 х 6,0 м  
 Щитовая конструкция

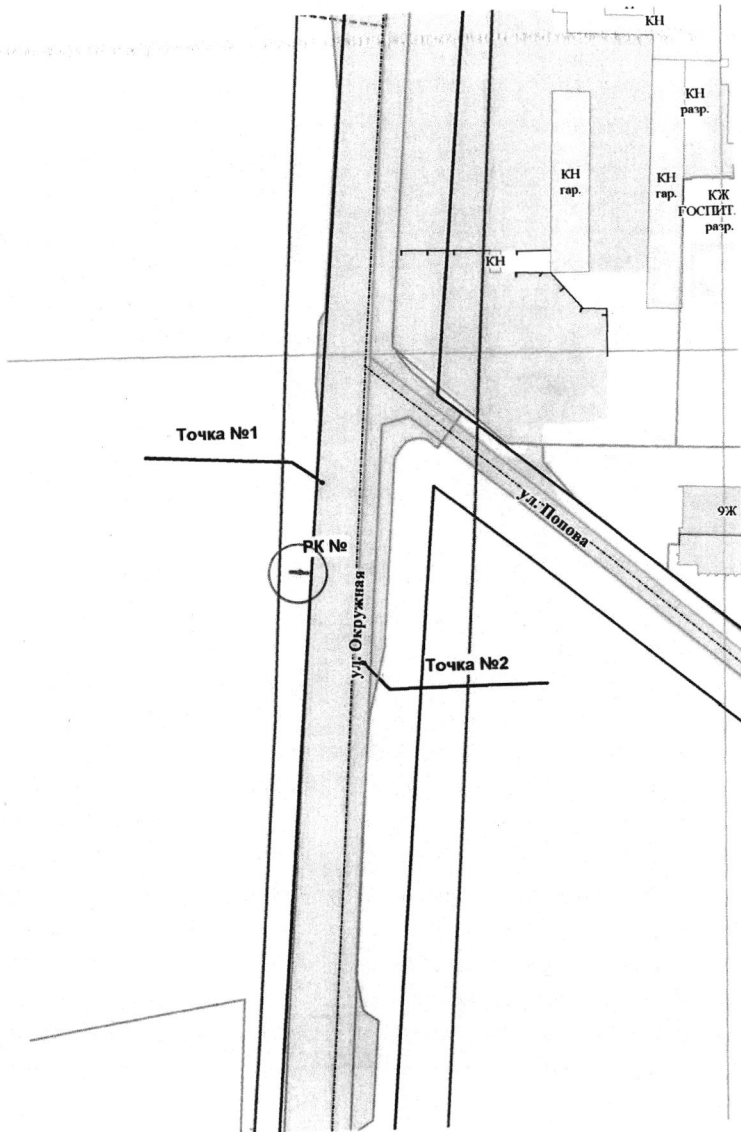
1. Обзор местности по ходу движения (точка №1)



2. Обзор местности против хода движения (точка №2)



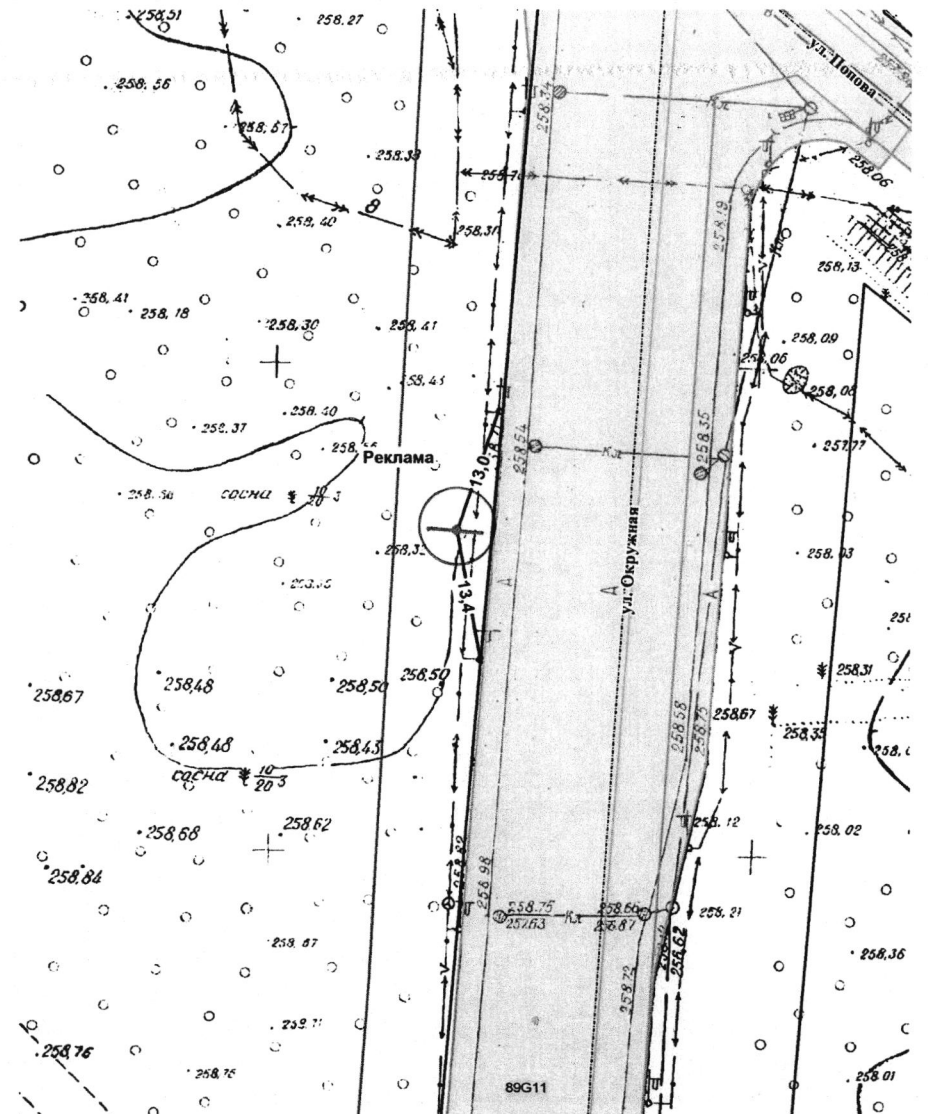
КАРТА-СХЕМА № 669



203

ПОДРОБНАЯ КАРТА № 669  
 размещения рекламной конструкции  
 по адресу: ул. Окружная (лесополоса)(7)  
 размером 3,0х6,0м  
 Щитовая конструкция  
 масштаб 1:500

204



Объект	Исполнитель	Дата	Подпись
Рекламная конструкция ул. Окружная (лесополоса)(7)	Новикова О.В.	12.02.2016г.	<i>Новикова</i>



Длиссине № 511  
к схеме размещения  
рекламной конструкции

ФОТОМАТЕРИАЛ № 670

предполагаемого места расположения рекламной конструкции  
адресу: г. Пенза, ул. Окружная-Зеленодольская (на стороне «Дизель-Арены»)  
размером 3,0 x 6,0 м  
Щитовая конструкция

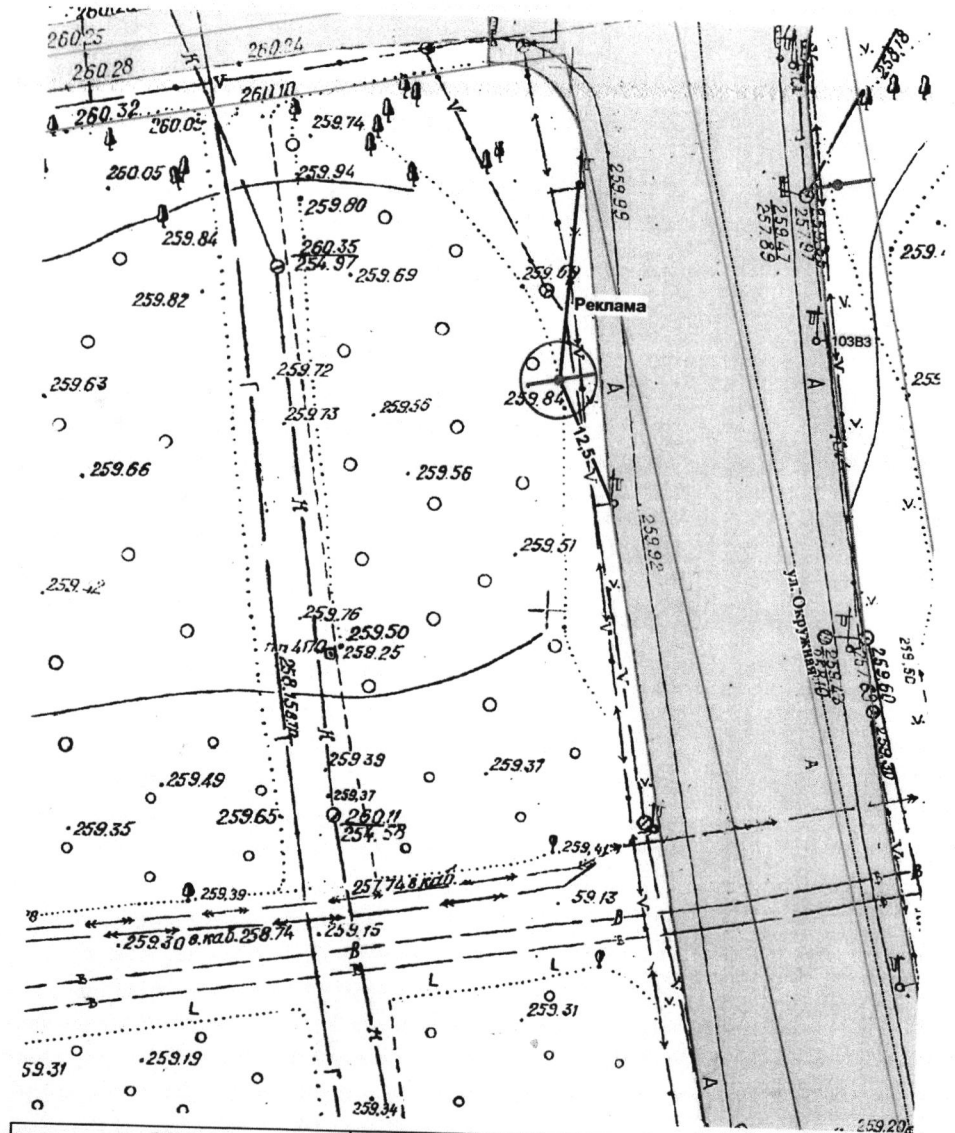
1. Обзор местности по ходу движения (точка №1)



2. Обзор местности против хода движения (точка №2)

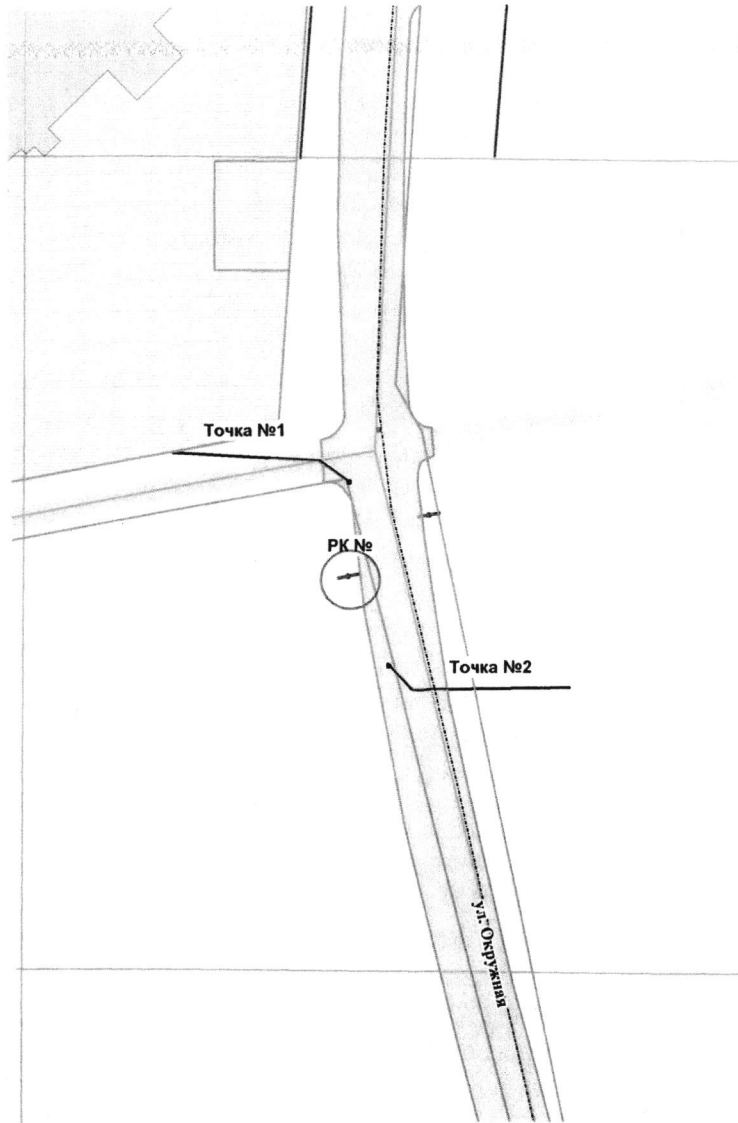


ПОДРОБНАЯ КАРТА № 670  
размещения рекламной конструкции  
по адресу: ул. Окружная-Зеленодольская (на стороне "Дизель-Арены")  
размером 3,0x6,0м  
Щитовая конструкция  
масштаб 1:500



Объект	Исполнитель	Дата	Подпись
Рекламная конструкция ул. Окружная-Зеленодольская (на стороне "Дизель-Арены")	Новикова О.В.	12.02.2016г.	<i>[Signature]</i>

КАРТА-СХЕМА № 670



108  
Финансирование № 512  
в рамках реализации  
реконструкции

ФОТОМАТЕРИАЛ № 671  
предполагаемого места расположения рекламной конструкции  
адресу: г. Пенза, ул. Окружная - 2-й Окружной проезд  
размером 3,0 x 6,0 м  
Щитовая конструкция

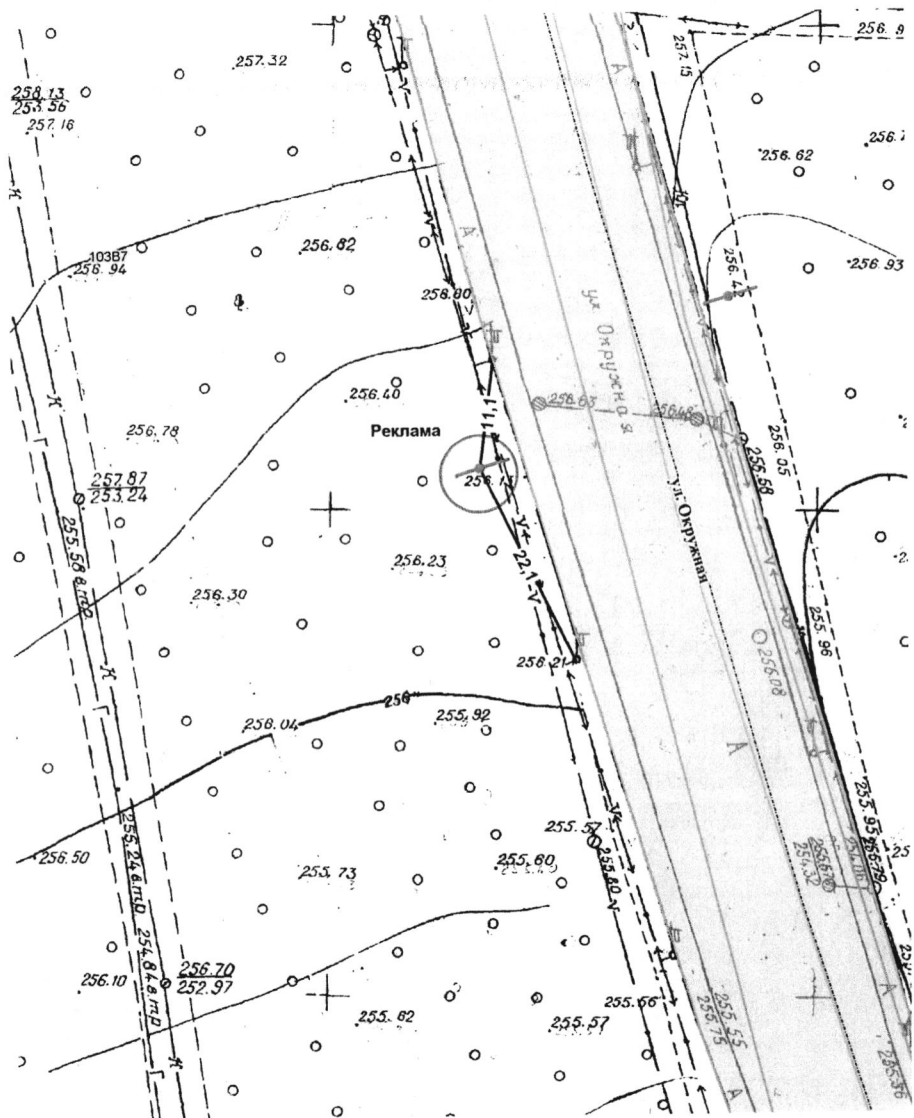
1. Обзор местности по ходу движения (точка №1)



2. Обзор местности против хода движения (точка №2)

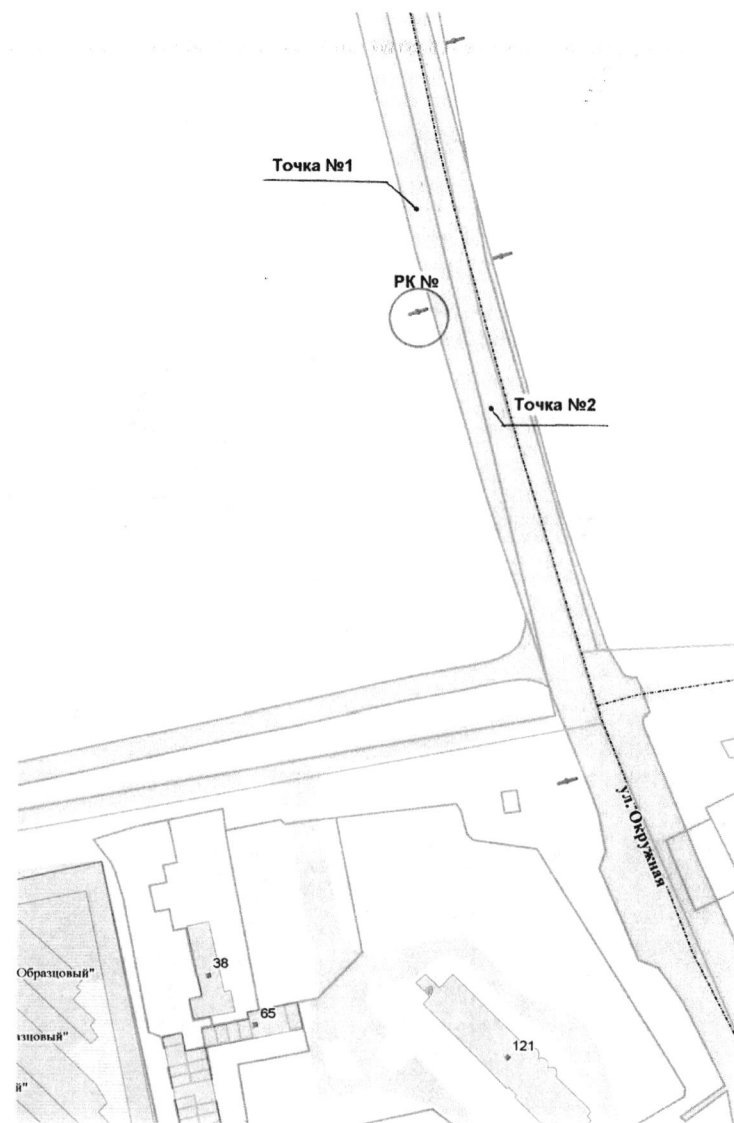


ПОДРОБНАЯ КАРТА № 671  
 размещения рекламной конструкции  
 по адресу: ул. Окружная- 2-й Окружной проезд  
 размером 3,0х6,0м  
 Щитовая конструкция  
 масштаб 1:500



Объект	Исполнитель	Дата	Подпись
Рекламная конструкция ул. Окружная- 2-й Окружной проезд	Новикова О.В.	12.02.2016г.	<i>[Signature]</i>

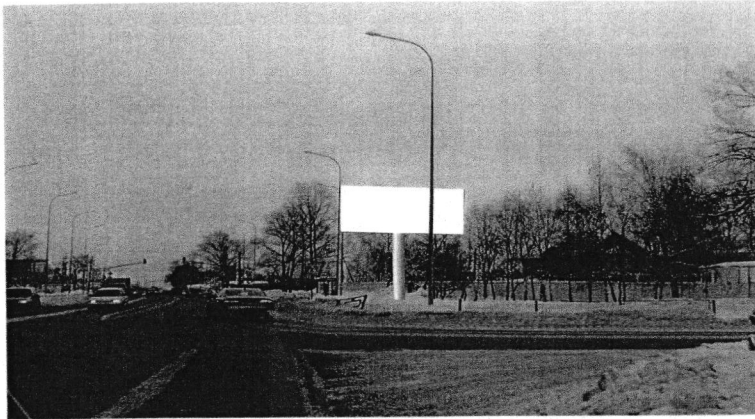
КАРТА-СХЕМА № 671



211  
Душманские № 513  
схеме размещения  
рекламных конструкций

ФОТОМАТЕРИАЛ № 672  
предполагаемого места расположения рекламной конструкции.  
адресу: г. Пенза, ул. Окружная - 2-й Окружной проезд  
( в районе д. 121 по ул. Окружная)  
размером 3,0 x 6,0 м  
Щитовая конструкция

1. Обзор местности по ходу движения (точка №1)



2. Обзор местности против хода движения (точка №2)



212  
КАРТА-СХЕМА № 672

