

49
Примечание №455 к плану
размещения рекламной конструкции

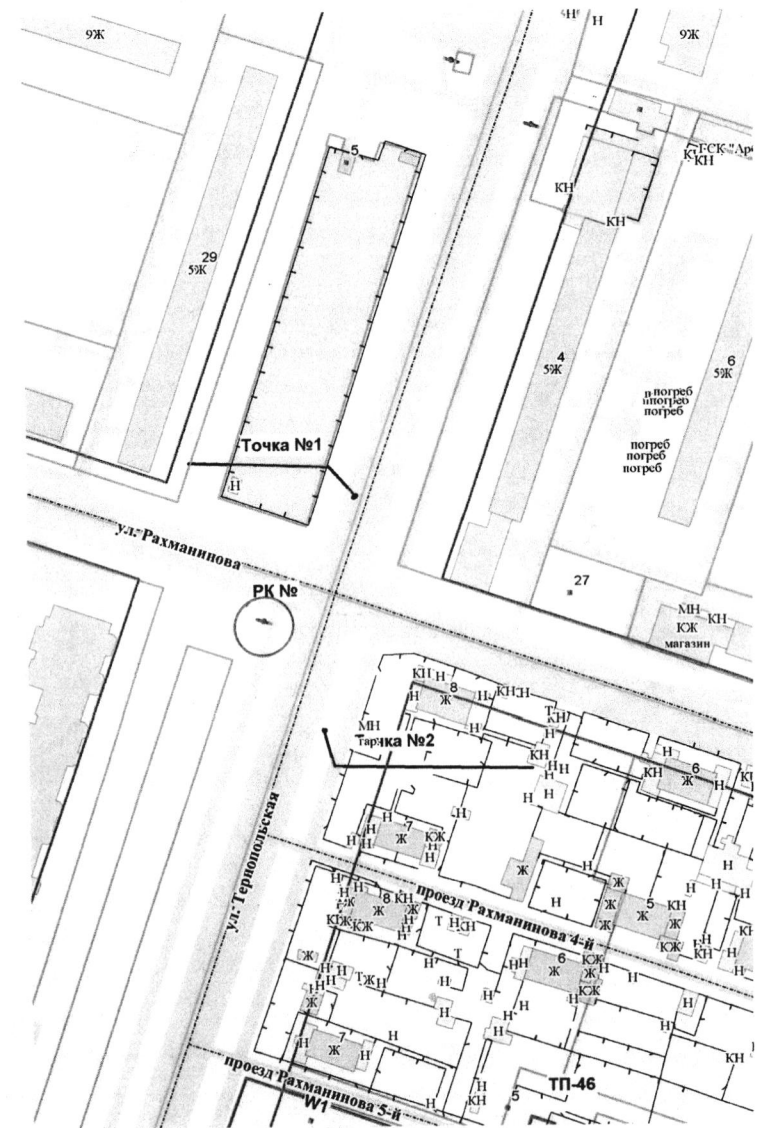
КАРТА-СХЕМА № 611

ФОТОМАТЕРИАЛ № 611
предполагаемого места расположения рекламной конструкции
адресу: г. Пенза, ул. Тернопольская, 7
размером 3,0 x 6,0 м
Щитовая конструкция

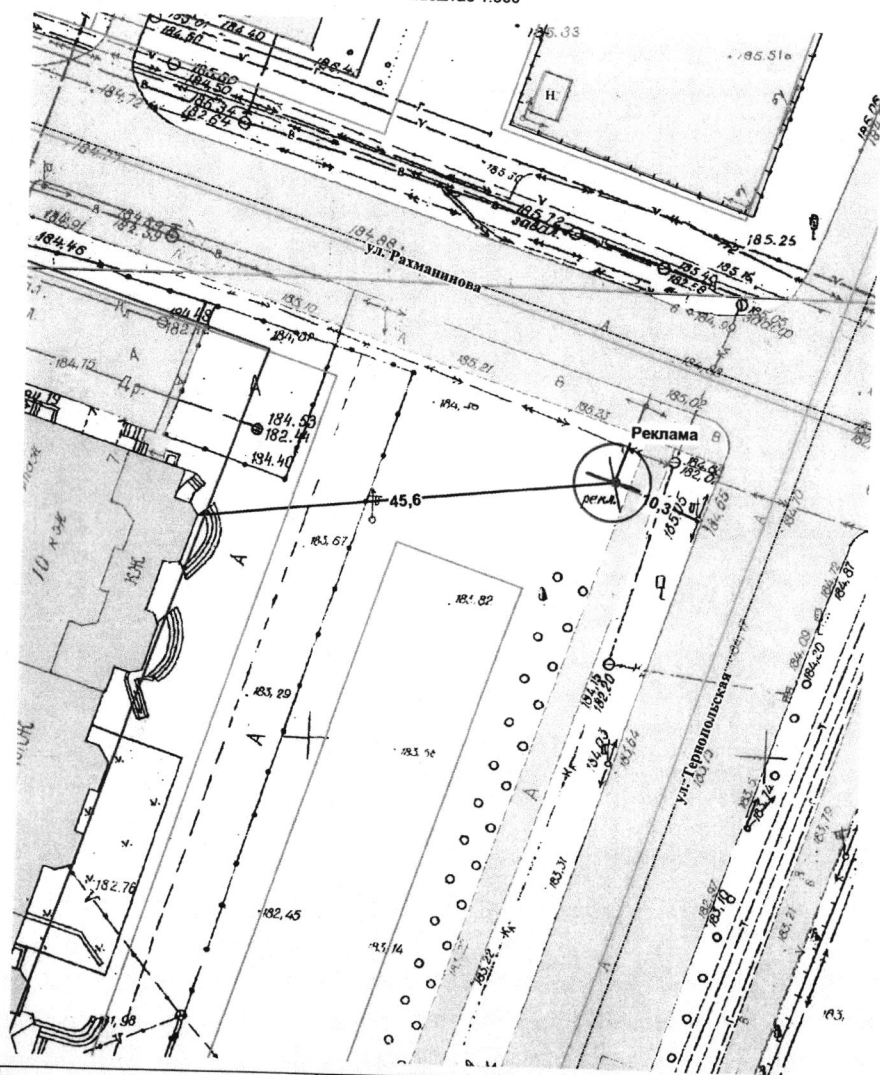
1. Обзор местности по ходу движения (точка №1)



2. Обзор местности против хода движения (точка №2)



ПОДРОБНАЯ КАРТА № 611
 размещения рекламной конструкции
 по адресу: ул. Тернопольская, 7
 размером 3,0х6,0м
 Щитовая конструкция
 масштаб 1:500

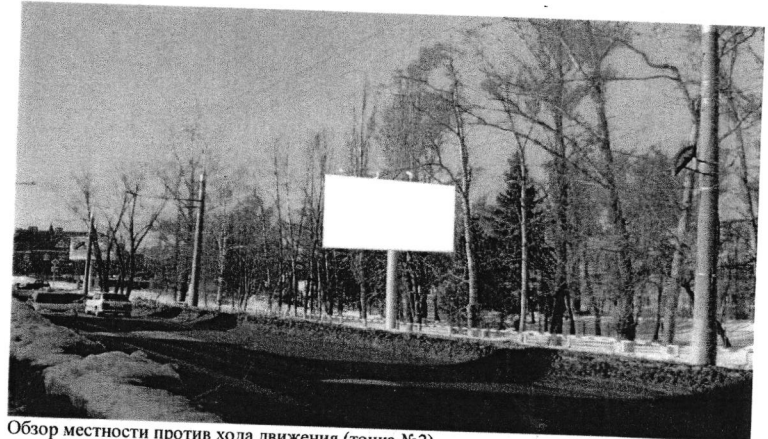


Объект	Исполнитель	Дата	Подпись
Рекламная конструкция ул. Тернопольская, 7	Новикова О.В.	16.02.2016г.	<i>[Signature]</i>

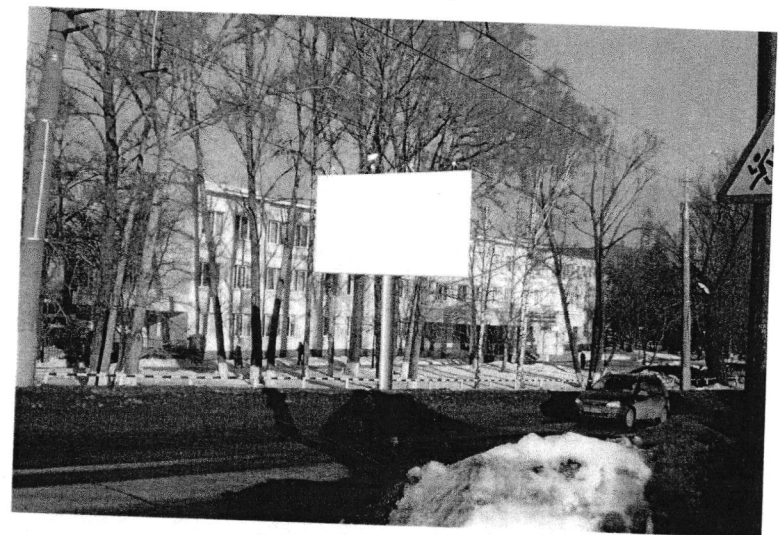
Применение 3х6,0 м щитов
 размещенной рекламной конструкции

ФОТОМАТЕРИАЛ № 611
 предполагаемого места расположения рекламной конструкции
 адресу: г. Пенза, ул. Пушкина (в районе д. 43 по ул. Бекешская)
 размером 3,0 х 6,0 м
 Щитовая конструкция

1. Обзор местности по ходу движения (точка №1)

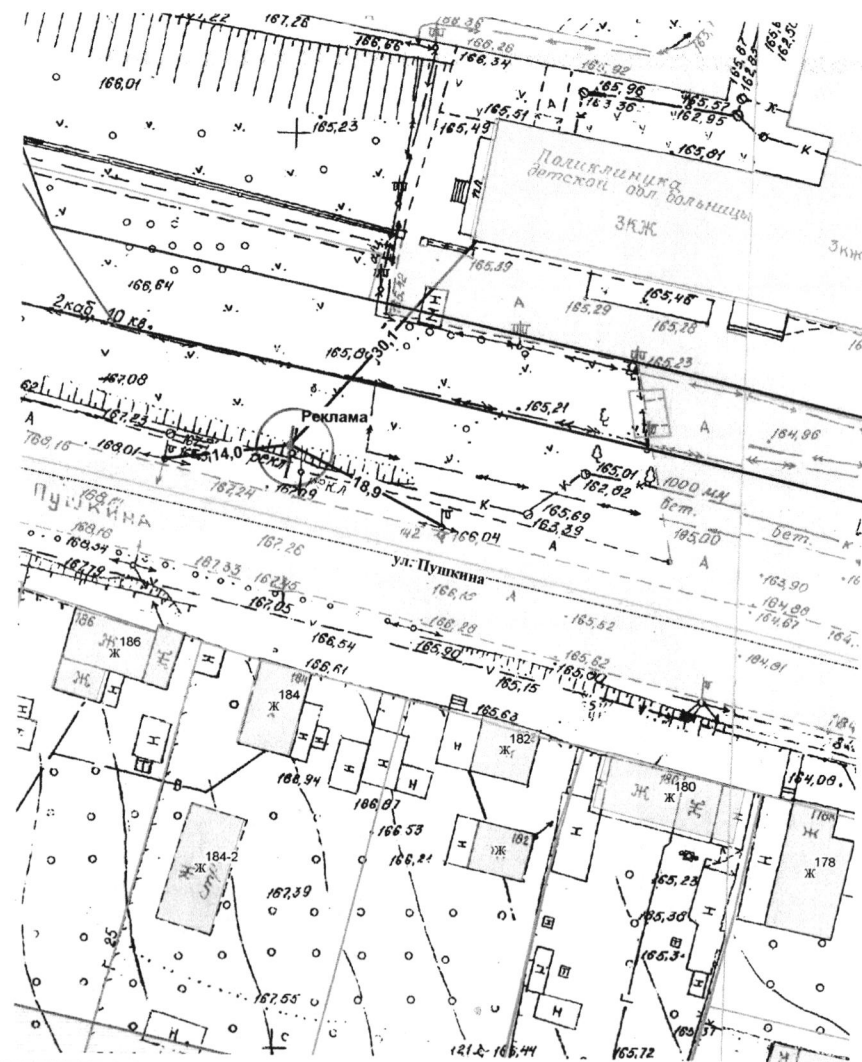


Обзор местности против хода движения (точка №2)





ПОДРОБНАЯ КАРТА № 612
 размещения рекламной конструкции
 по адресу: ул.Пушкина (в районе д.43 по ул. Бекешская)
 размером 3,0м x 6,0м
 Щитовая конструкция
 масштаб 1:500

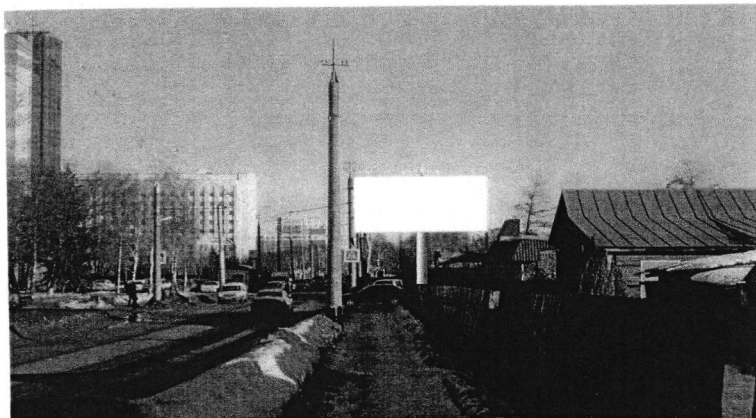


Объект	Исполнитель	Дата	Подпись
Рекламная конструкция ул.Пушкина (в районе д.43 по ул. Бекешская)	Новикова О.В.	16.02.2016г.	<i>Novikova</i>

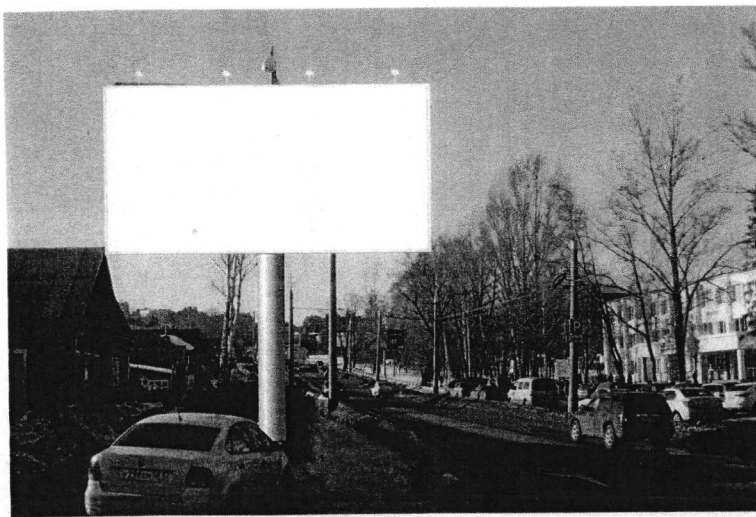
33
Транспортные службы и органы
размещения рекламной конструкции

ФОТОМАТЕРИАЛ № 614
предполагаемого места расположения рекламной конструкции
адресу: г. Пенза, ул. Пушкина, 178
размером 3,0 x 6,0 м
Щитовая конструкция

1. Обзор местности по ходу движения (точка №1)



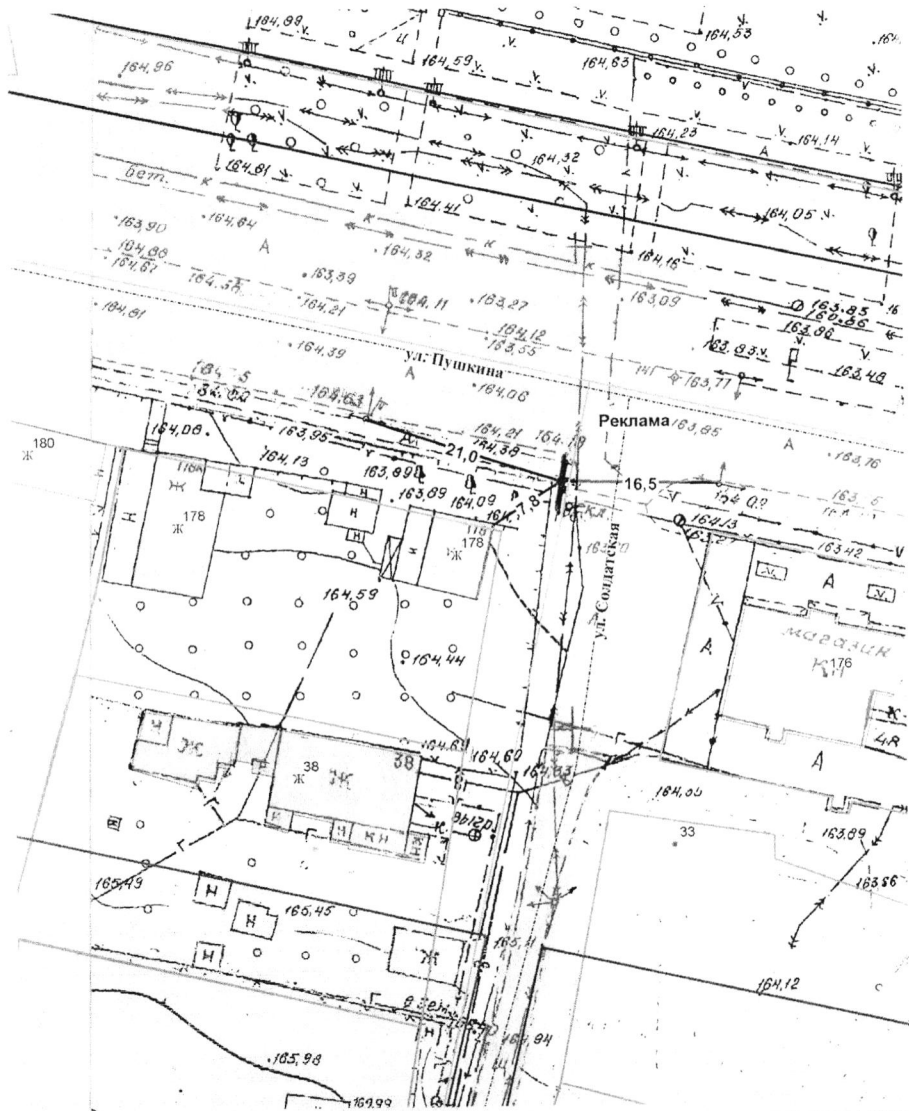
Обзор местности против хода движения (точка №2)



36
КАРТА-СХЕМА № 614



ПОДРОБНАЯ КАРТА № 614
 размещения рекламной конструкции
 по адресу: г. Пенза, ул. Пушкина, 178
 размером 3,0х6,0 м
 щитовая конструкция
 масштаб 1:500



Объект	Исполнитель	Дата	Подпись
Рекламная конструкция г. Пенза, ул. Пушкина, 178	Новикова О.В.	12.02.2016г.	<i>Novikova</i>

Дополнение №462 и схемы
 размещения рекламной конструкции

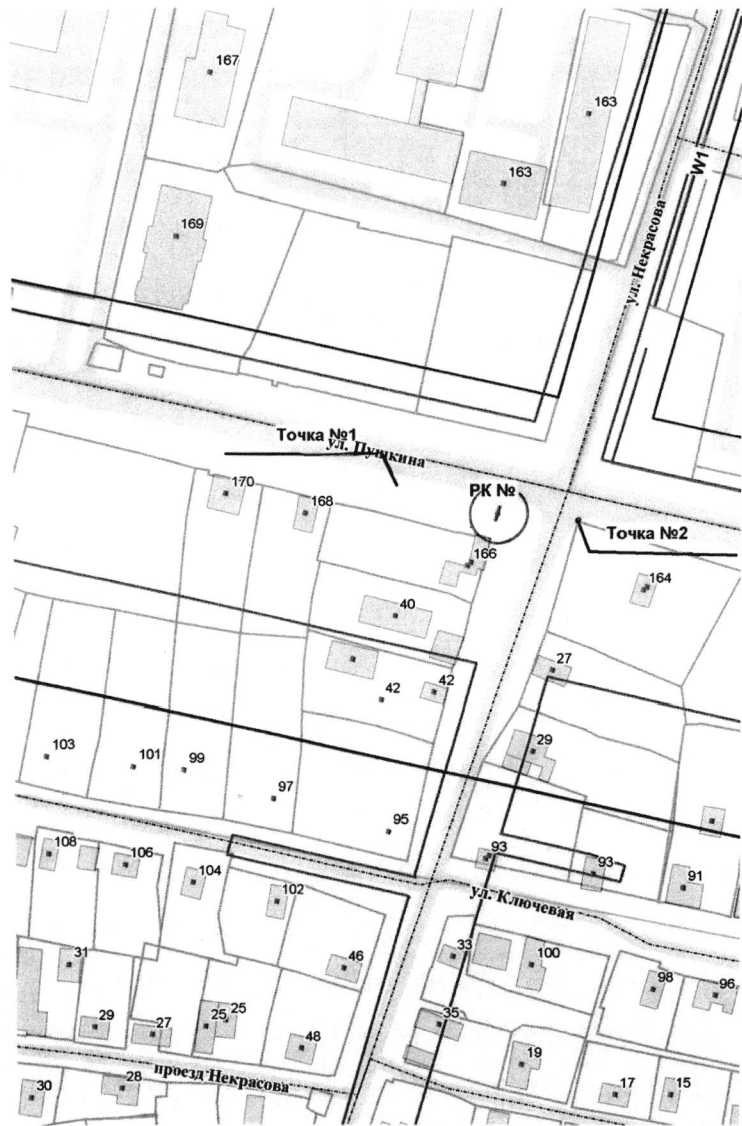
ФОТОМАТЕРИАЛ № 615
 предполагаемого места расположения рекламной конструкции
 адресу: г. Пенза, ул. Пушкина, 166
 размером 3,0 х 6,0 м
 Щитовая конструкция

1. Обзор местности по ходу движения (точка №1)



Обзор местности против хода движения (точка №2)

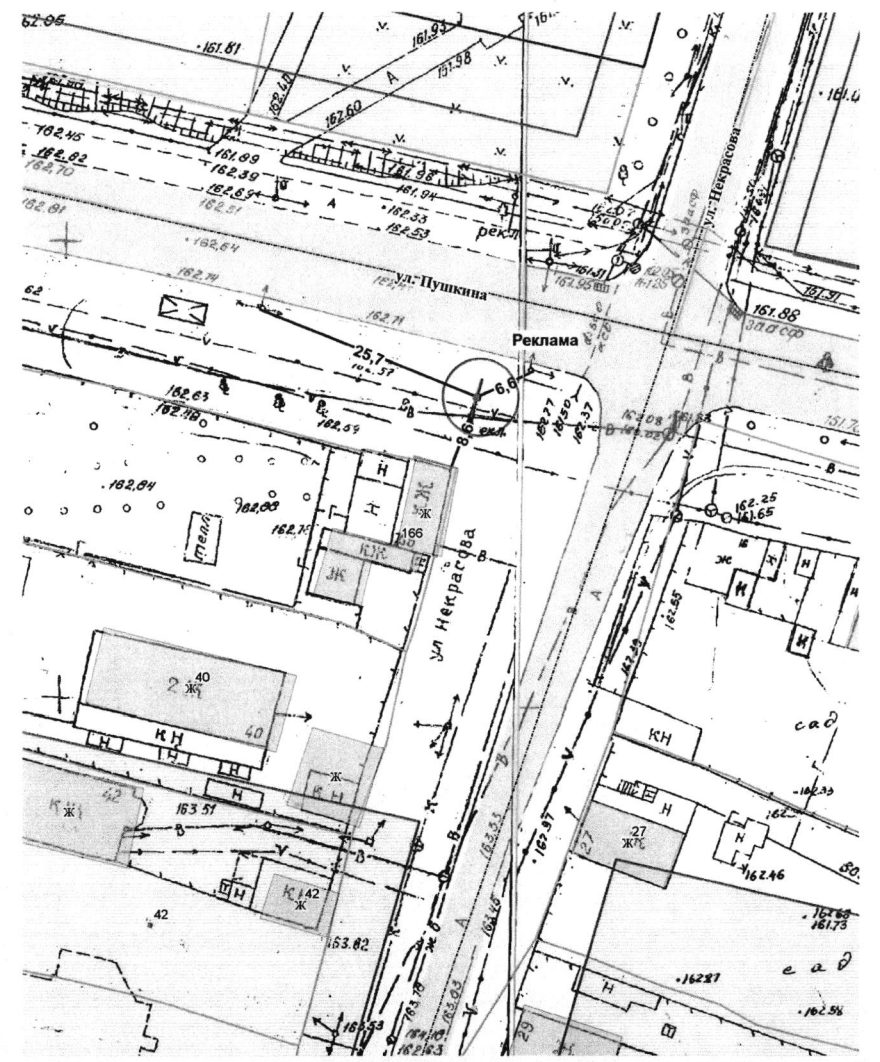




59

60

ПОДРОБНАЯ КАРТА № 615
 размещения рекламной конструкции
 по адресу: ул.Пушкина, 166
 размером 3,0x5,0 м
 Шитовая конструкция
 масштаб 1:500

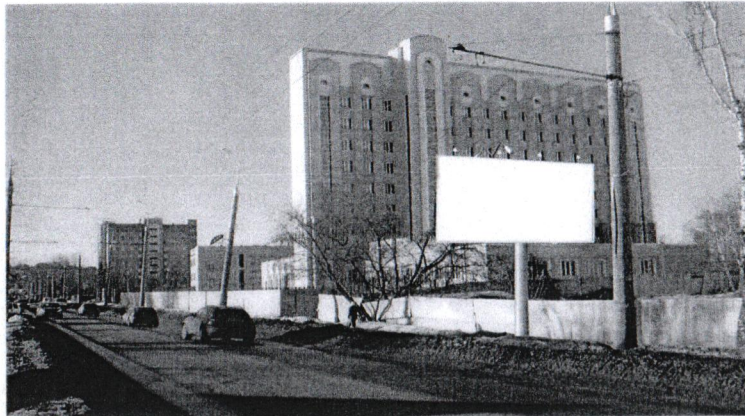


Объект	Исполнитель	Дата	Подпись
Рекламная конструкция ул.Пушкина, 166	Новикова О.В.	16.02.2016г.	<i>[Signature]</i>

61
Дружеские 5463 и иные
различные рекламные конструкции

ФОТОМАТЕРИАЛ № 616
предполагаемого места расположения рекламной конструкции
адресу: г. Пенза, ул. Пушкина, 154 (напротив)
размером 3,0 x 6,0 м
Щитовая конструкция

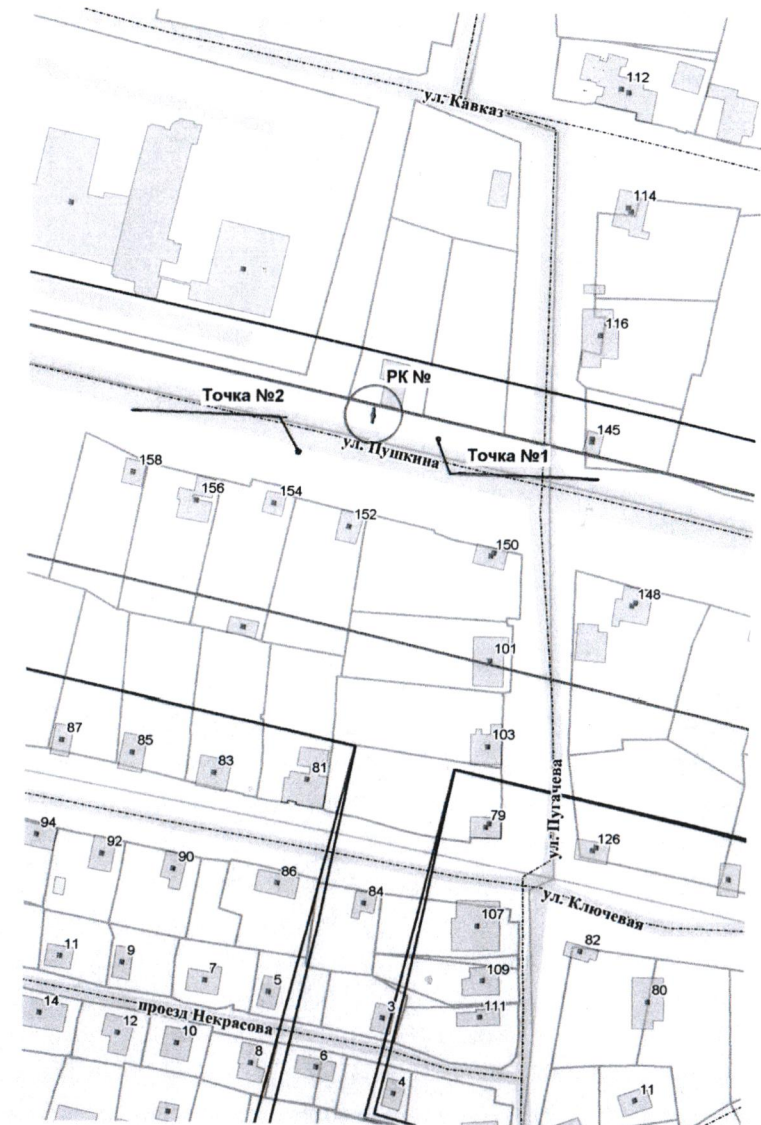
1. Обзор местности по ходу движения (точка №1)



Обзор местности против хода движения (точка №2)



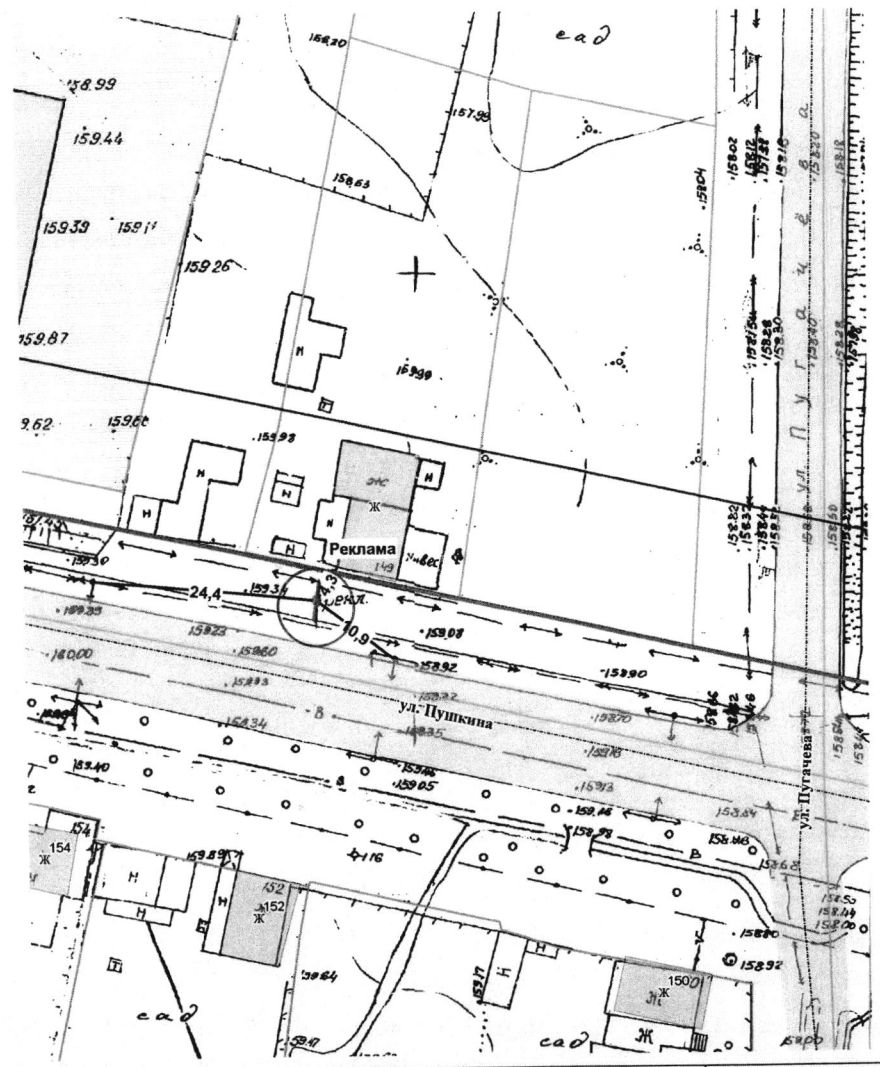
КАРТА-СХЕМА № 616



62

Примечание: Бюджет и иные
размещения рекламной конструкции

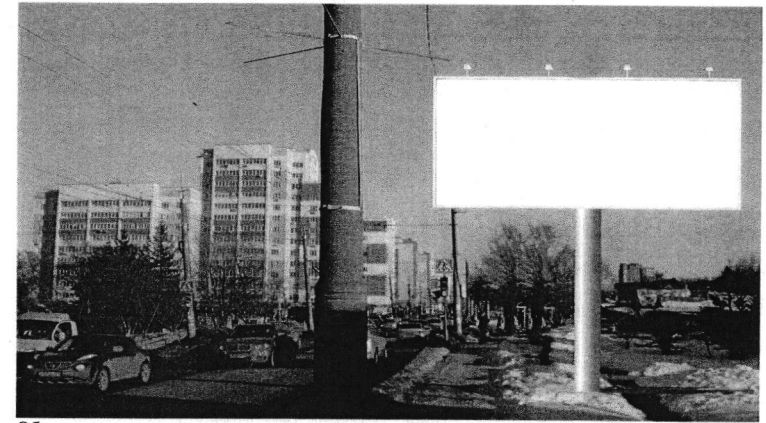
ПОДРОБНАЯ КАРТА № 515
размещения рекламной конструкции
по адресу: ул.Пушкина,154 (напротив)
размером 3,0х6,0м
Щитовая конструкция
масштаб 1:500



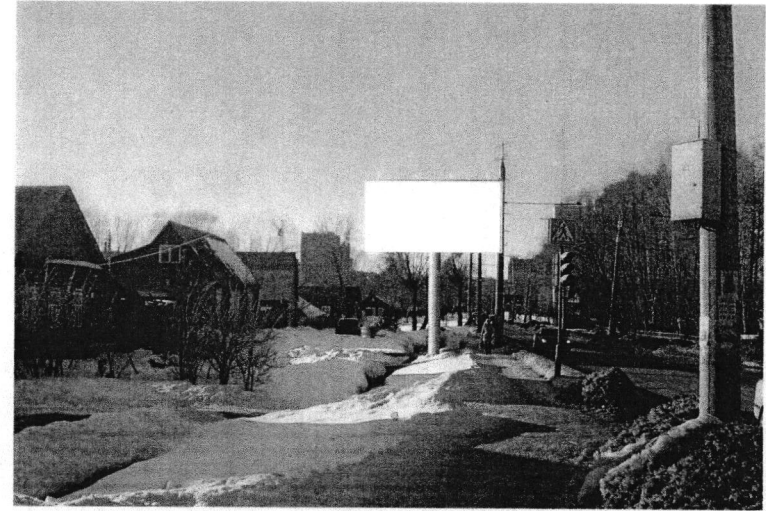
Объект	Исполнитель	Дата	Подпись
Рекламная конструкция ул.Пушкина,154 (напротив)	Новикова О.В.	16.02.2016г.	<i>[Signature]</i>

ФОТОМАТЕРИАЛ № 619
предполагаемого места расположения рекламной конструкции
адресу: г. Пенза, ул. Пушкина, 140
размером 3,0 х 6,0 м
Щитовая конструкция

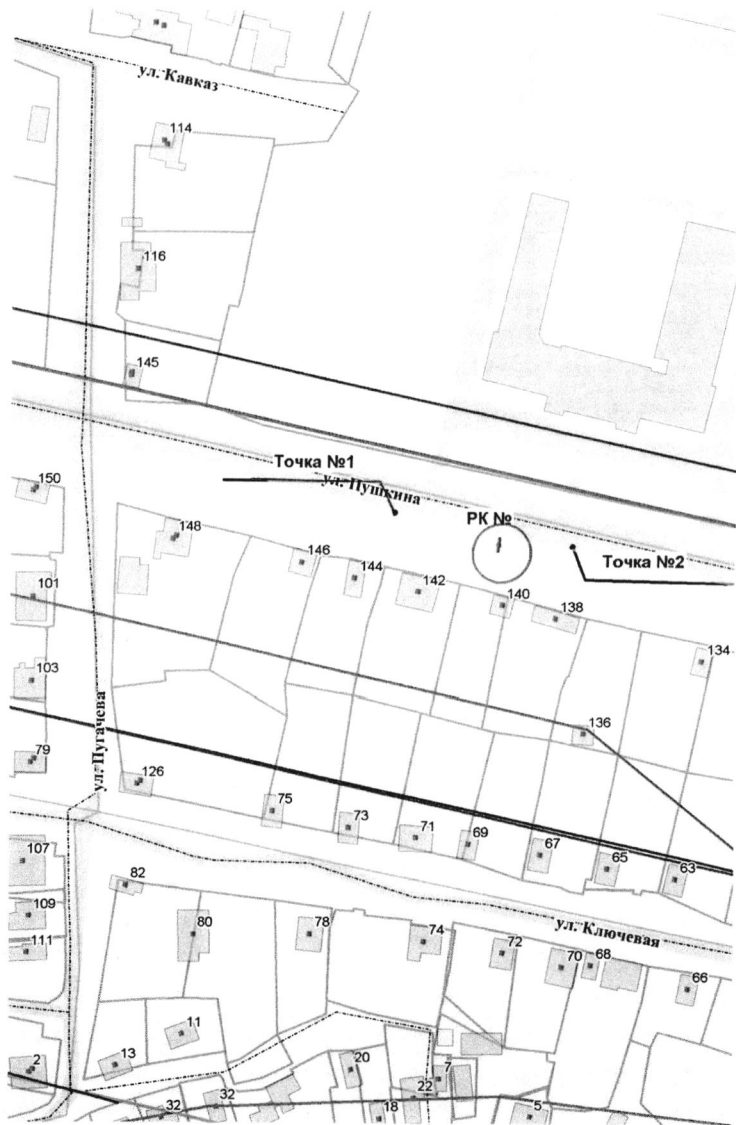
1.Обзор местности по ходу движения (точка №1)



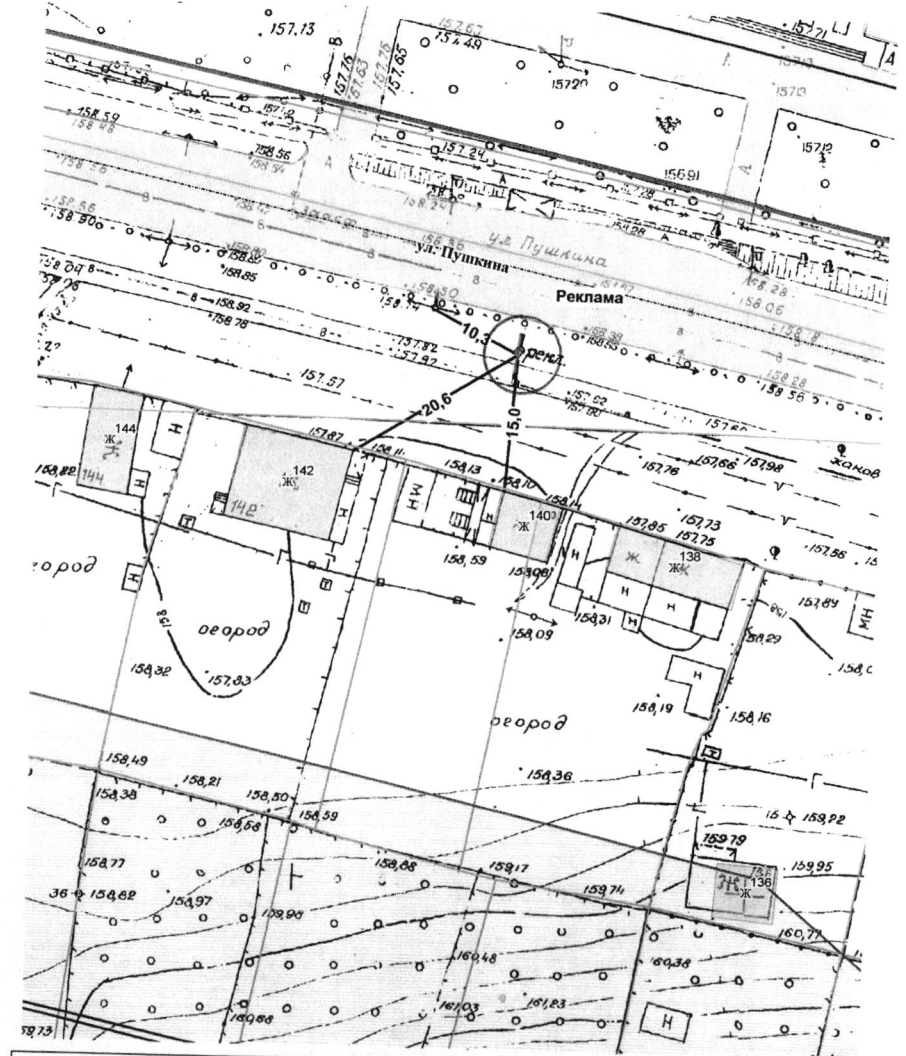
Обзор местности против хода движения (точка №2)



КАРТА-СХЕМА № 577



ПОДРОБНАЯ КАРТА № 577
 размещения рекламной конструкции
 по адресу: ул.Пушкина, 140
 размером 3,0x6,0 м
 щитовая конструкция и
 масштаб 1:500



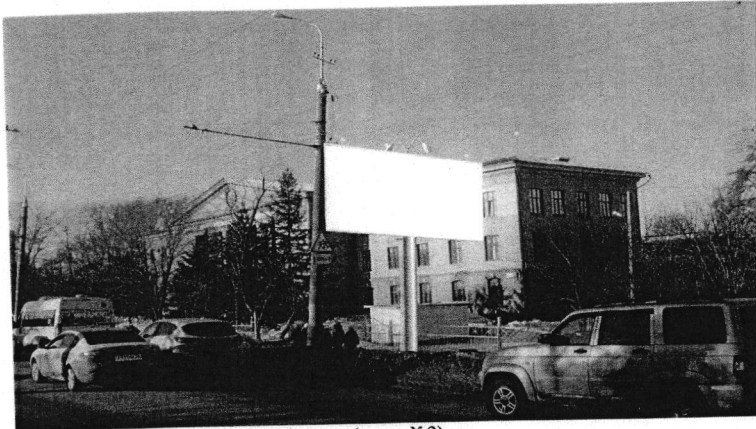
Объект	Исполнитель	Дата	Подпись
Рекламная конструкция ул.Пушкина, 140	Новикова О.В.	16.02.2016г.	<i>[Signature]</i>

67.
Транспортные средства и типы
размещаемой рекламной конструкции

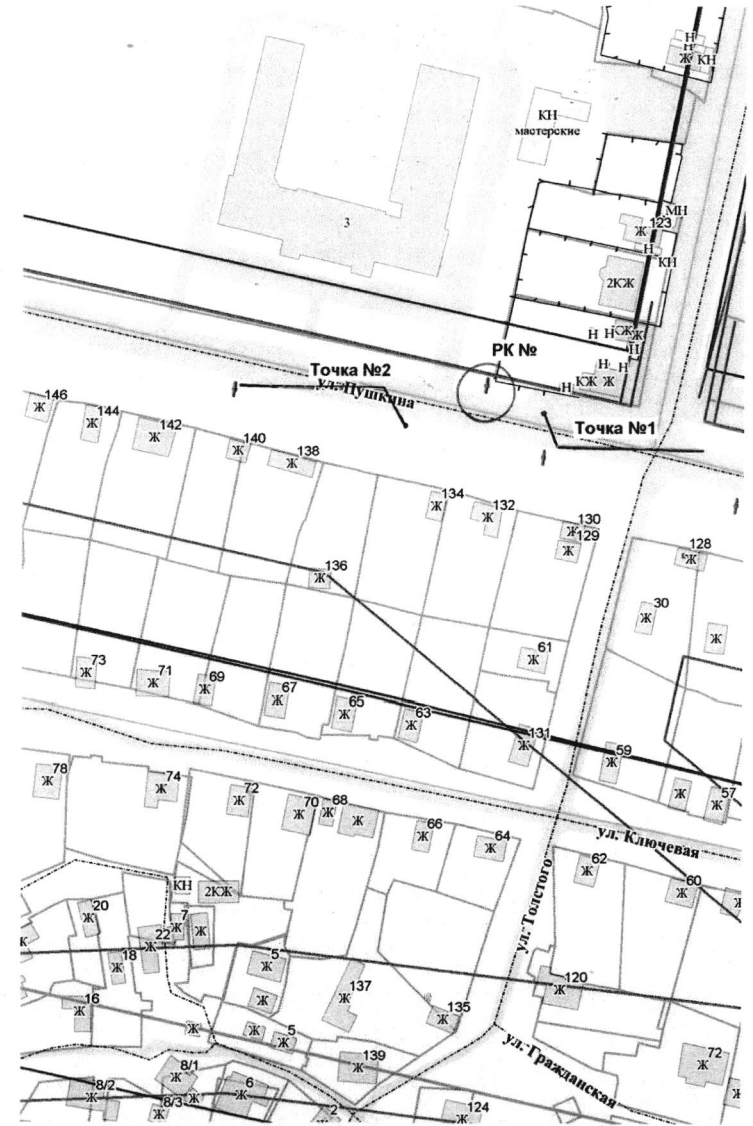
КАРТА-СХЕМА № 618

ФОТОМАТЕРИАЛ № 618
предполагаемого места расположения рекламной конструкции
адресу: г. Пенза, ул. Пушкина, 137
размером 3,0 х 6,0 м
Щитовая конструкция

1. Обзор местности по ходу движения (точка №1)



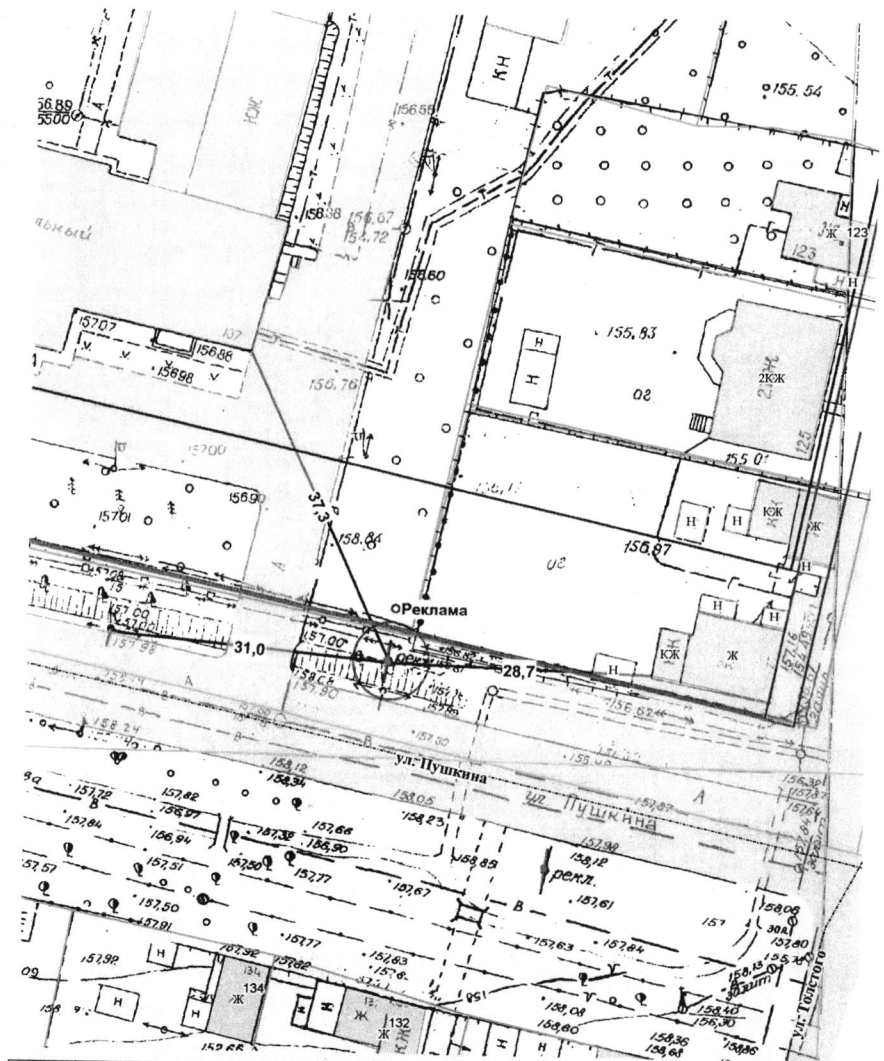
Обзор местности против хода движения (точка №2)



68

Примечание: 5466 и 5467
размещение рекламной конструкции

ПОДРОБНАЯ КАРТА № 547
размещения рекламной конструкции
по адресу: ул.Пушкина, 137
размером 3,0х6,0м
Щитовая конструкция
масштаб 1:500



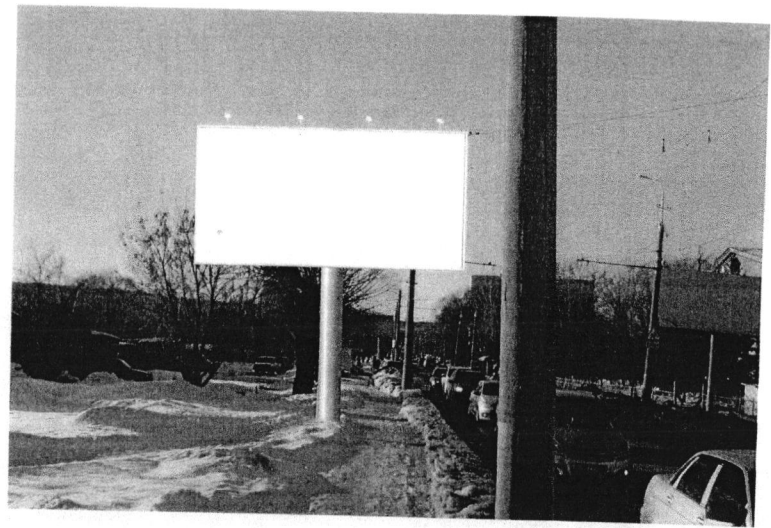
Объект	Исполнитель	Дата	Подпись
Рекламная конструкция ул.Пушкина, 137	Новикова О.В.	16.02.2016г.	<i>Novikova</i>

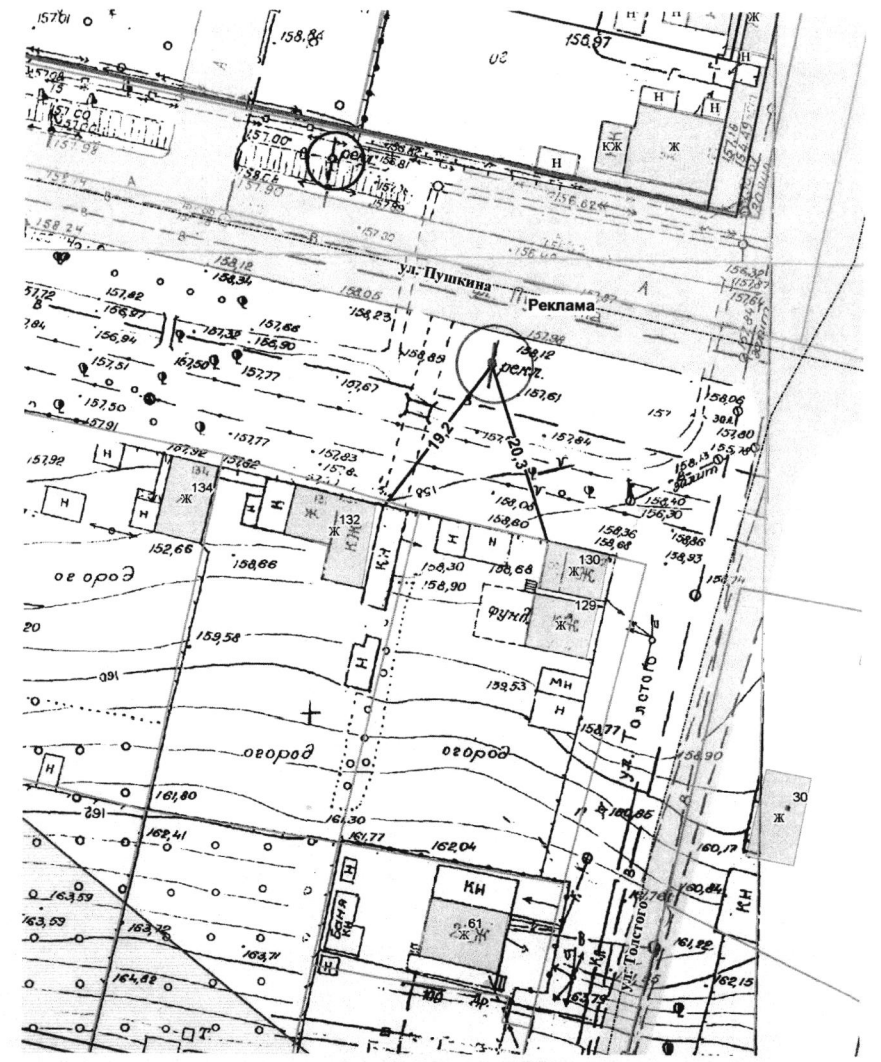
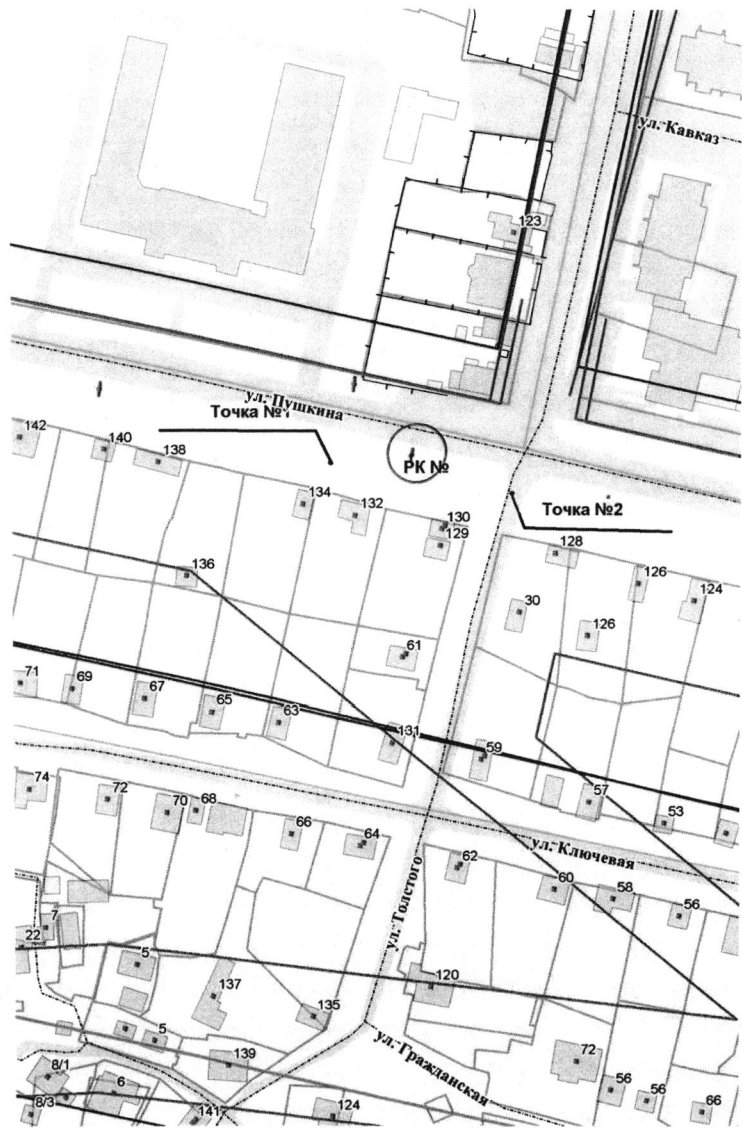
ФОТОМАТЕРИАЛ № 619
предполагаемого места расположения рекламной конструкции
адресу: г. Пенза, ул. Пушкина, 132
размером 3,0 х 6,0 м
Щитовая конструкция

1. Обзор местности по ходу движения (точка №1)



Обзор местности против хода движения (точка №2)





Объект	Исполнитель	Дата	Подпись
Рекламная конструкция ул.Пушкина, 132	Новикова О.В.	16.02.2016г.	<i>Novikova</i>

73
Примечание №467 к плану
размещения рекламных конструкций

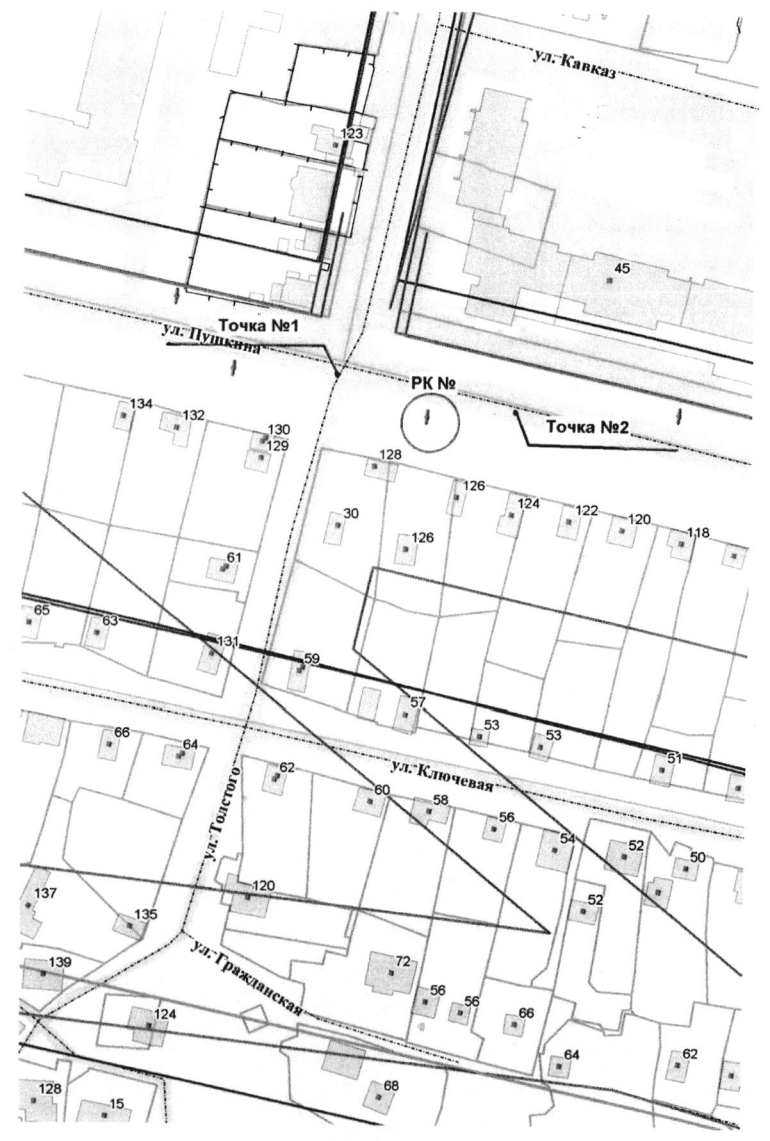
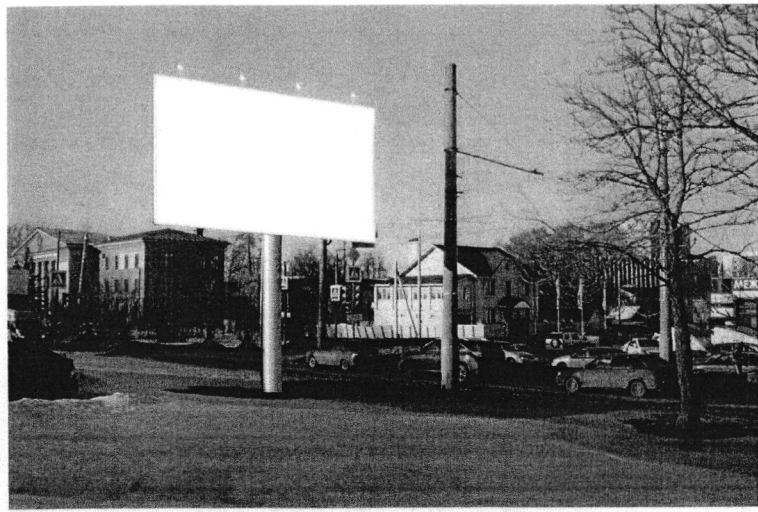
КАРТА-СХЕМА № 520

ФОТОМАТЕРИАЛ № 620
предполагаемого места расположения рекламной конструкции
адресу: г. Пенза, ул. Пушкина, 128
размером 3,07 x 6,0 м
Щитовая конструкция

1. Обзор местности по ходу движения (точка №1)



Обзор местности против хода движения (точка №2)



75

ПОДРОБНАЯ КАРТА № 620
 размещения рекламной конструкции
 по адресу: ул.Пушкина, 128
 размером 3,0х6,0м
 щитовой конструкции
 масштаб 1:500



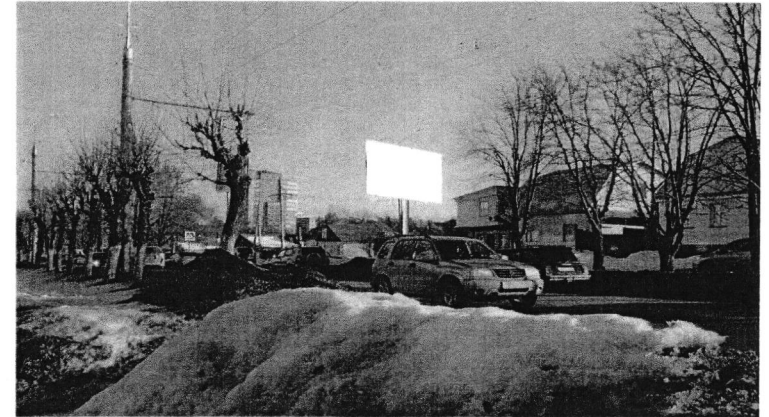
Объект	Исполнитель	Дата	Подпись
Рекламная конструкция ул.Пушкина, 128	Новикова О.В.	16.02.2016г.	<i>Novikova</i>

76

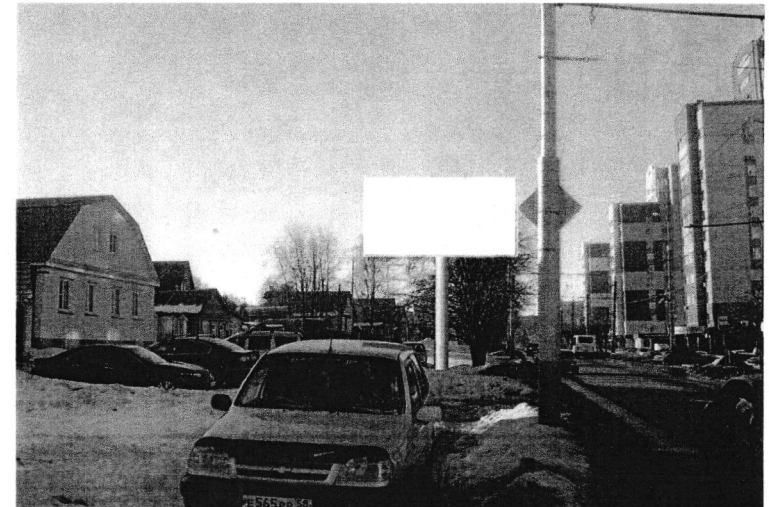
Фотоматериал № 621
 предполагаемого места расположения рекламной конструкции
 адресу: г. Пенза, ул. Пушкина, 98
 размером 3,0 х 6,0 м
 Щитовая конструкция

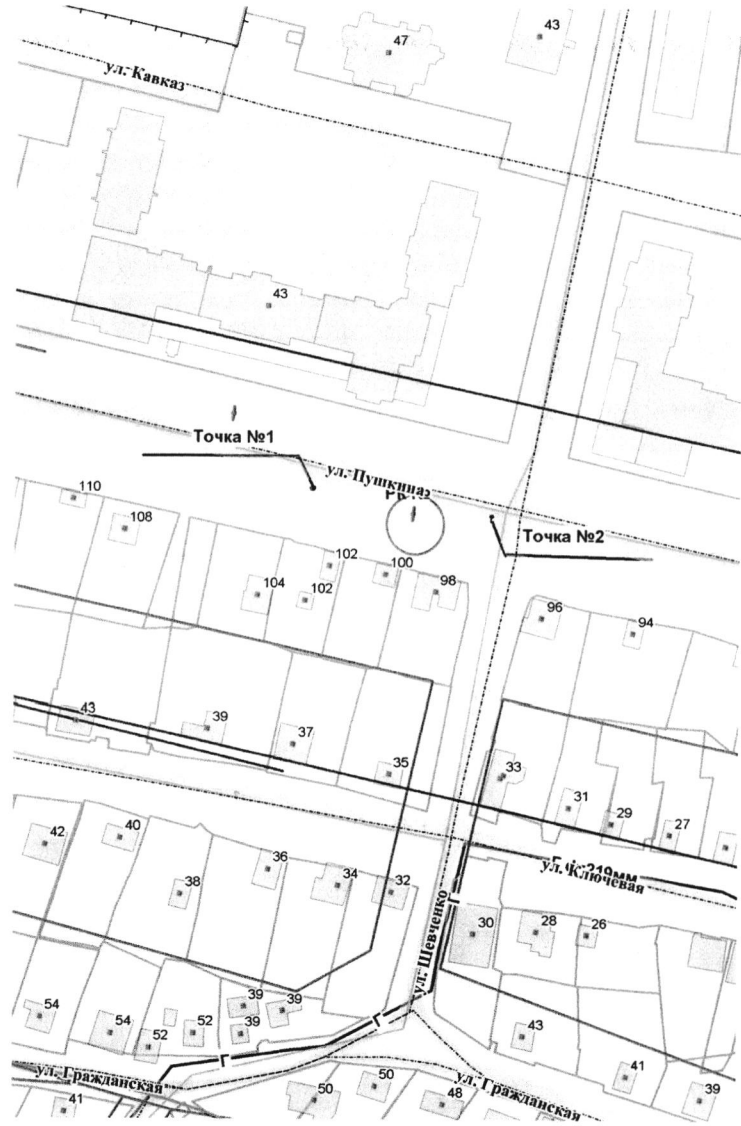
ФТОМАТЕРИАЛ № 621
 предполагаемого места расположения рекламной конструкции
 адресу: г. Пенза, ул. Пушкина, 98
 размером 3,0 х 6,0 м
 Щитовая конструкция

1. Обзор местности по ходу движения (точка №1)

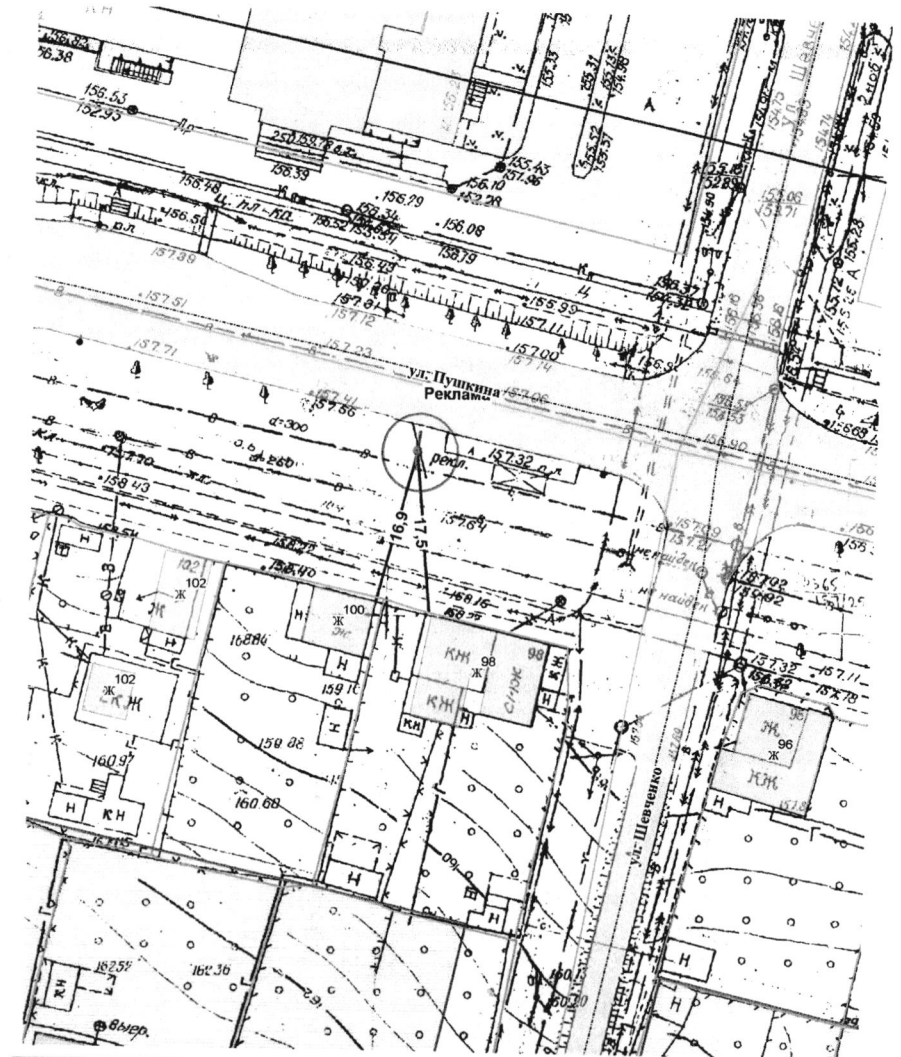


Обзор местности против хода движения (точка №2)





ПОДРОБНАЯ КАРТА № 521
 размещения рекламной конструкции
 по адресу: ул. Пушкина, 98
 размером 3,0x6,0м
 щитовая конструкция
 масштаб 1:500



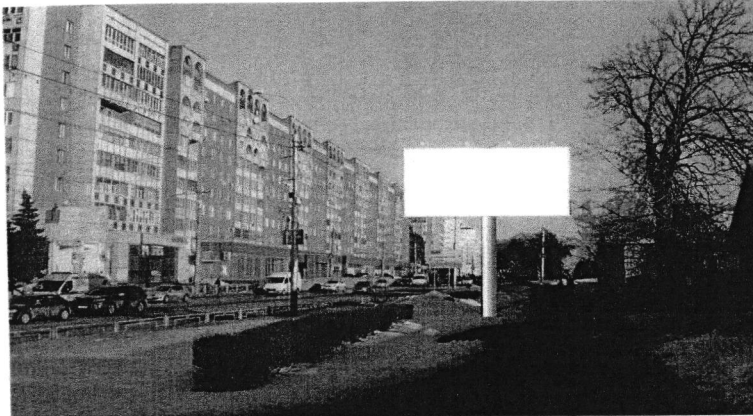
Объект	Исполнитель	Дата	Подпись
Рекламная конструкция ул.Пушкина, 98	Новикова О.В.	16.02.2016г.	

49
Приложение 5465 и схема
размещения рекламной конструкции

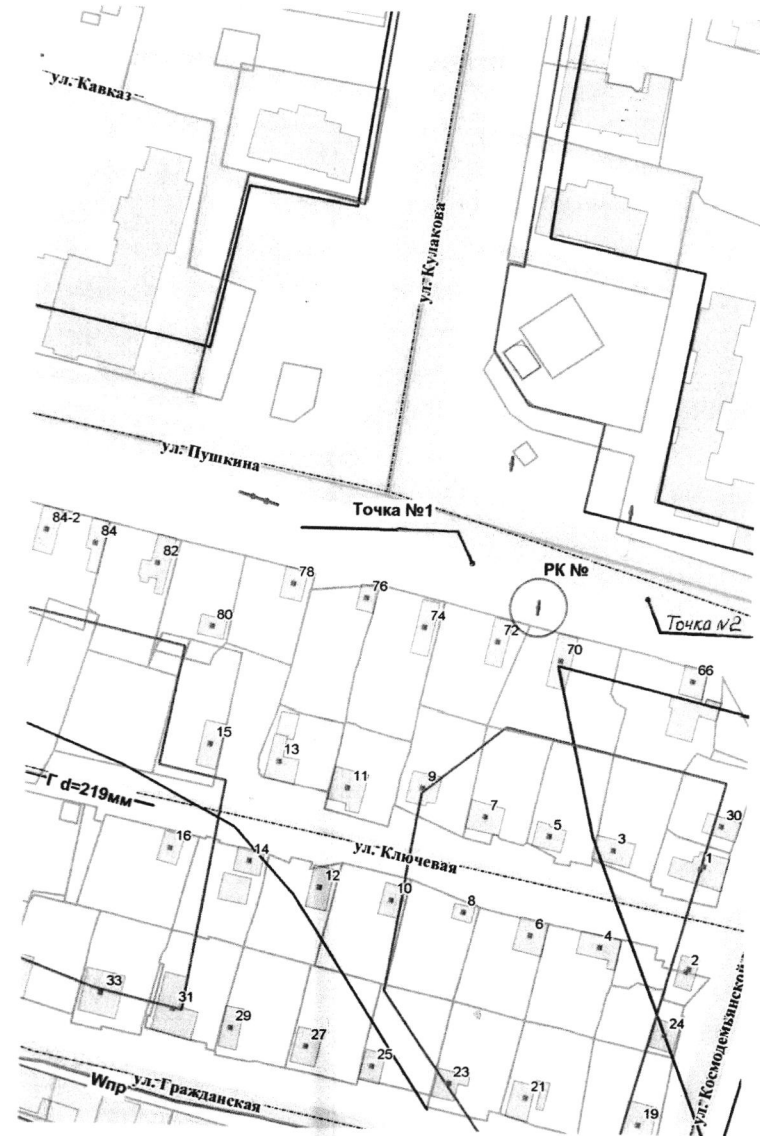
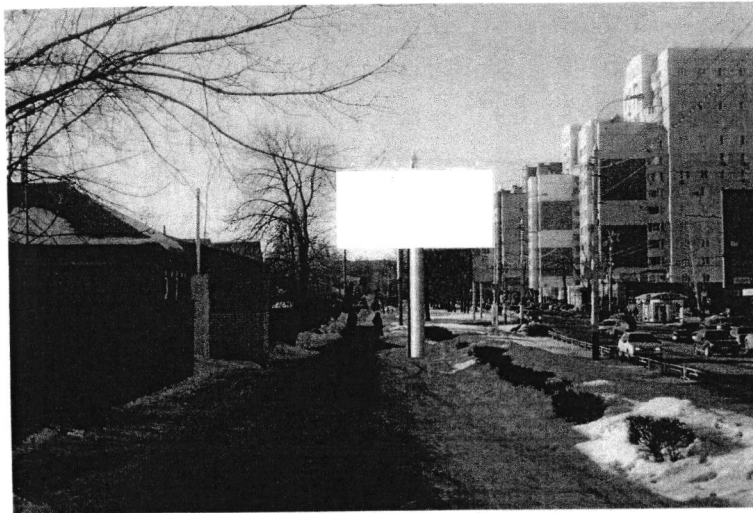
80
КАРТА-СХЕМА № 525

ФОТОМАТЕРИАЛ № 623
предполагаемого места расположения рекламной конструкции
адресу: г. Пенза, ул. Пушкина, 74
размером 3,0 x 6,0 м
Щитовая конструкция

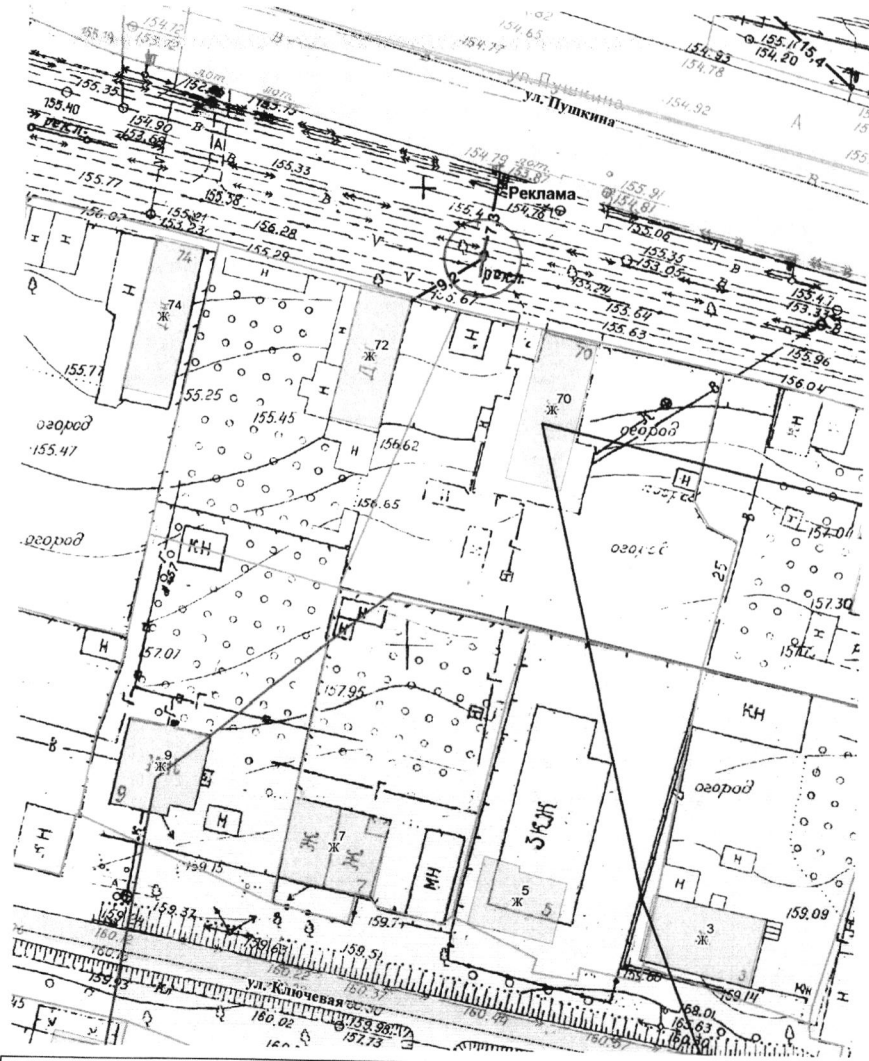
1. Обзор местности по ходу движения (точка №1)



Обзор местности против хода движения (точка №2)



ПОДРОБНАЯ КАРТА № 623
 размещения рекламной конструкции
 по адресу: ул. Пушкина, 74
 размером 3,0х6,0 м
 Щитовая конструкция
 масштаб 1:500



Объект	Исполнитель	Дата	Подпись
Рекламная конструкция ул.Пушкина, 74	Новикова О.В.	16.02.2016г.	<i>[Signature]</i>

Применение 5470 и темне
 рамирующей рекламы конструкции

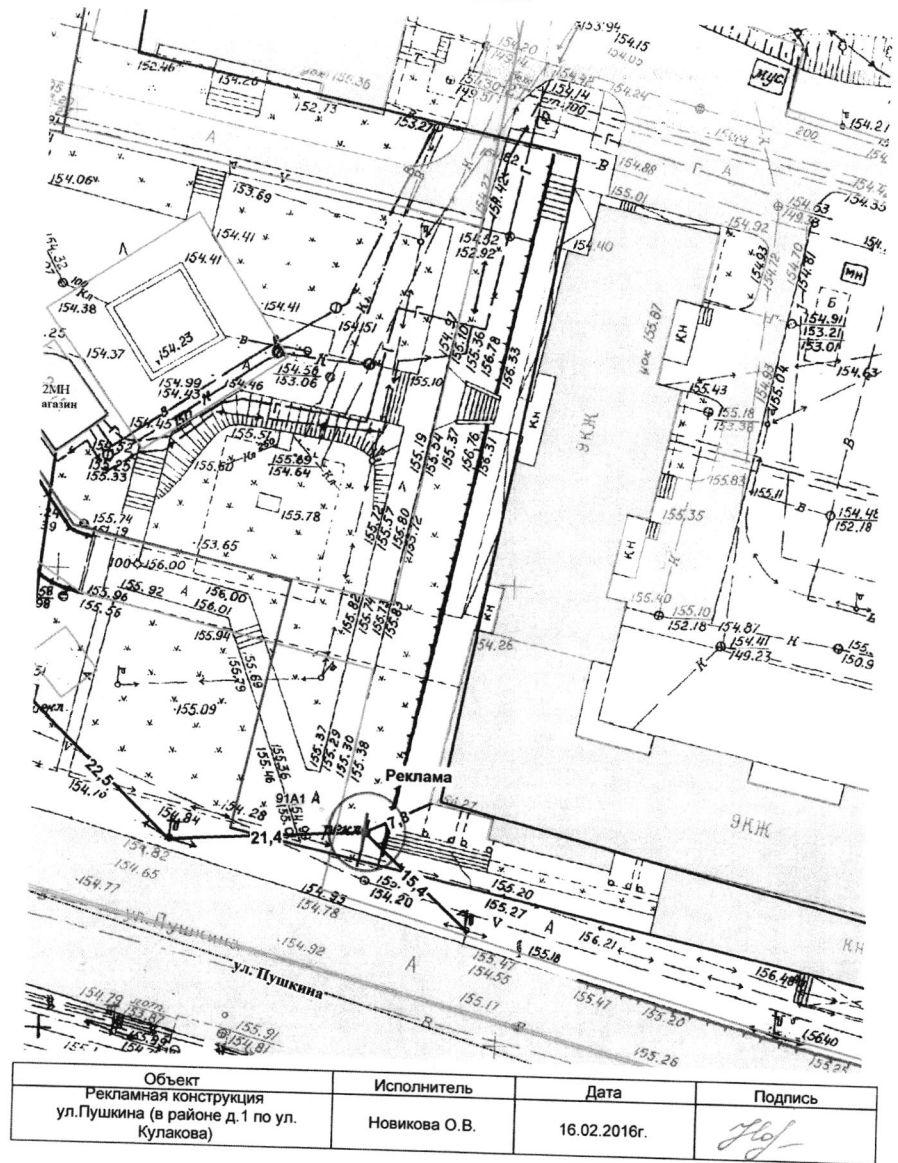
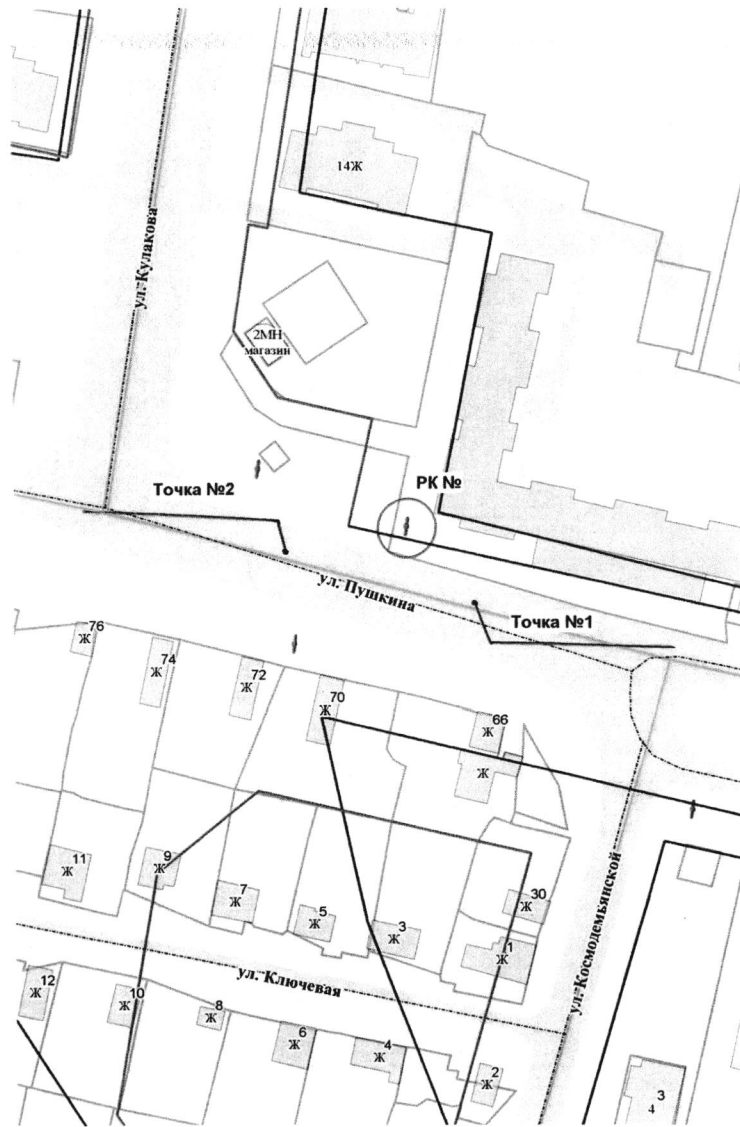
ФОТОМАТЕРИАЛ № 625
 предполагаемого места расположения рекламной конструкции
 адресу: г. Пенза, ул. Пушкина (в районе д.1 по ул. Кулакова)
 размером 3,0 х 6,0 м
 Щитовая конструкция

1. Обзор местности по ходу движения (точка №1)



Обзор местности против хода движения (точка №2)





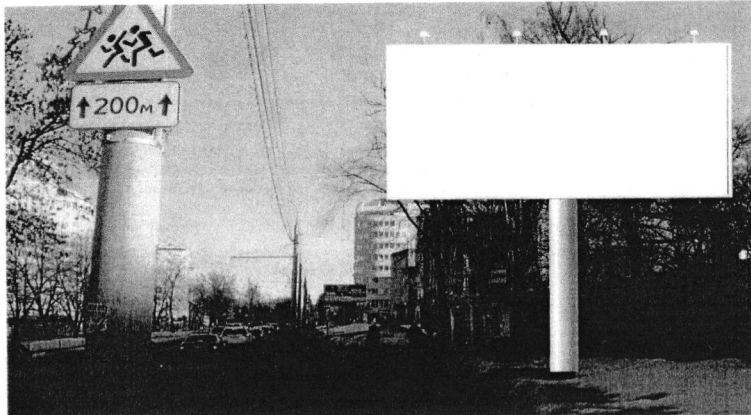
Объект	Исполнитель	Дата	Подпись
Рекламная конструкция ул.Пушкина (в районе д.1 по ул. Кулакова)	Новикова О.В.	16.02.2016г.	<i>Novikova</i>

Трестом № 471 и т.д.
рекламной конструкции

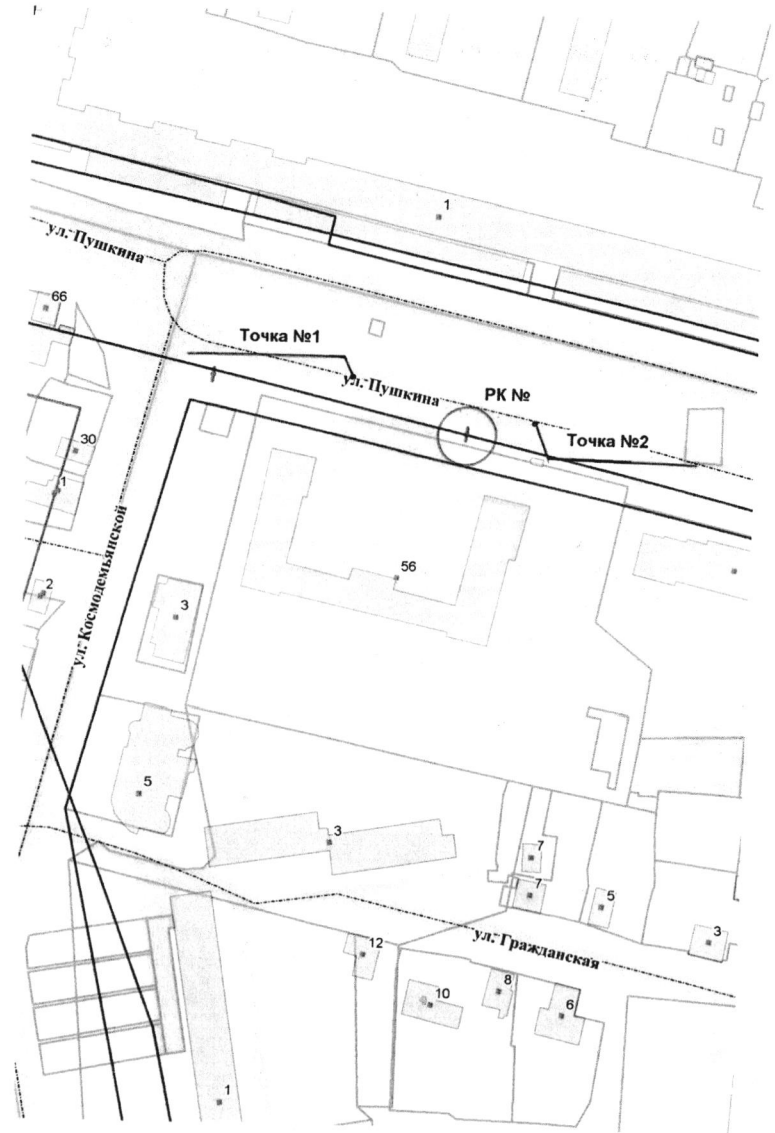
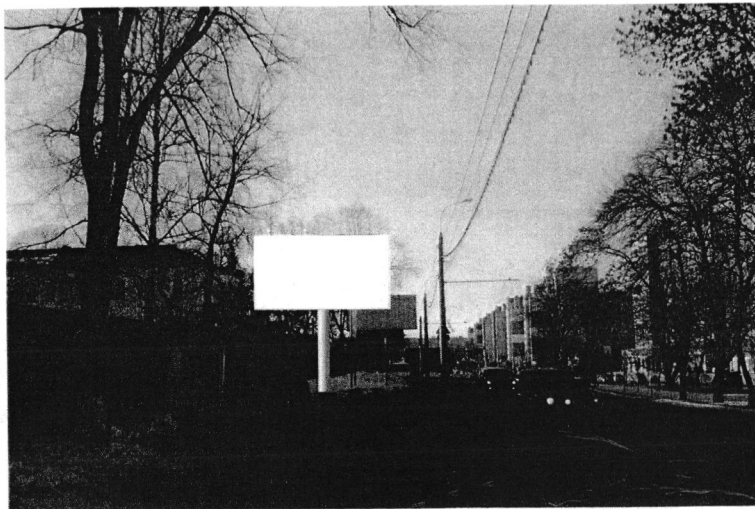
КАРТА-СХЕМА № 524

ФОТОМАТЕРИАЛ № 627
предполагаемого места расположения рекламной конструкции
адресу: г. Пенза, ул. Пушкина, 56
размером 3,0 x 6,0 м
Щитовая конструкция

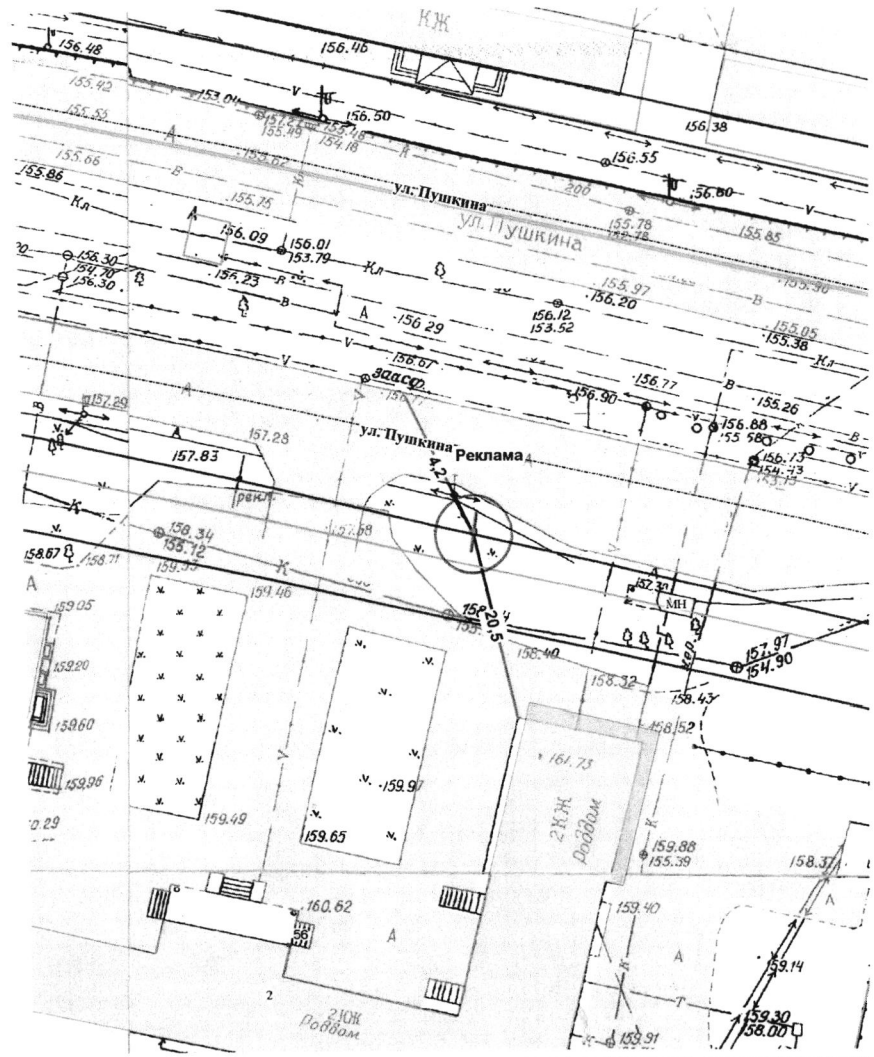
1. Обзор местности по ходу движения (точка №1)



Обзор местности против хода движения (точка №2)



ПОДРОБНАЯ КАРТА № 527
 размещения рекламной конструкции
 по адресу: ул. Пушкина, 56
 размером 3,0х6,0 м
 Щитовая конструкция
 масштаб 1:500

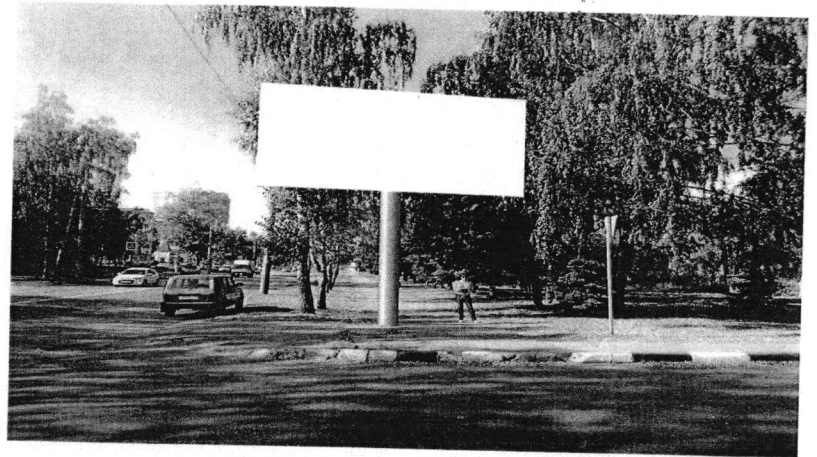


Объект	Исполнитель	Дата	Подпись
Рекламная конструкция ул.Пушкина, 56	Новикова О.В.	16.02.2016г.	<i>[Signature]</i>

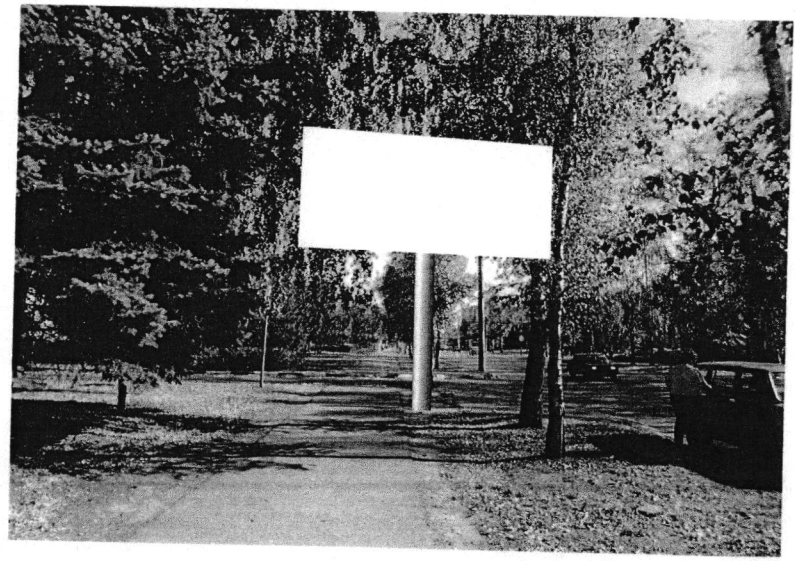
Приложение №472 к плану
 размещения рекламной конструкции

ФОТОМАТЕРИАЛ № 630
 предполагаемого места расположения рекламной конструкции
 по адресу: г. Пенза, ул. Мира, 45
 размером 3,0 х 6,0 м
 Щитовая конструкция

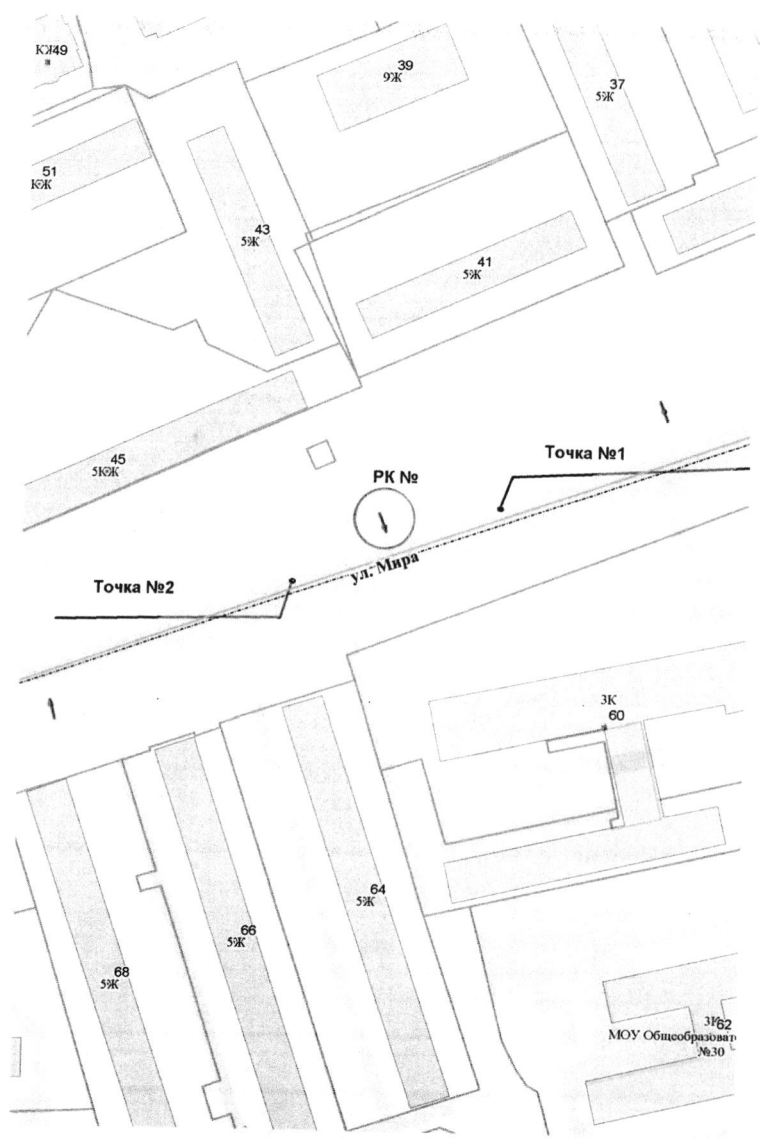
1. Обзор местности по ходу движения (точка №1)



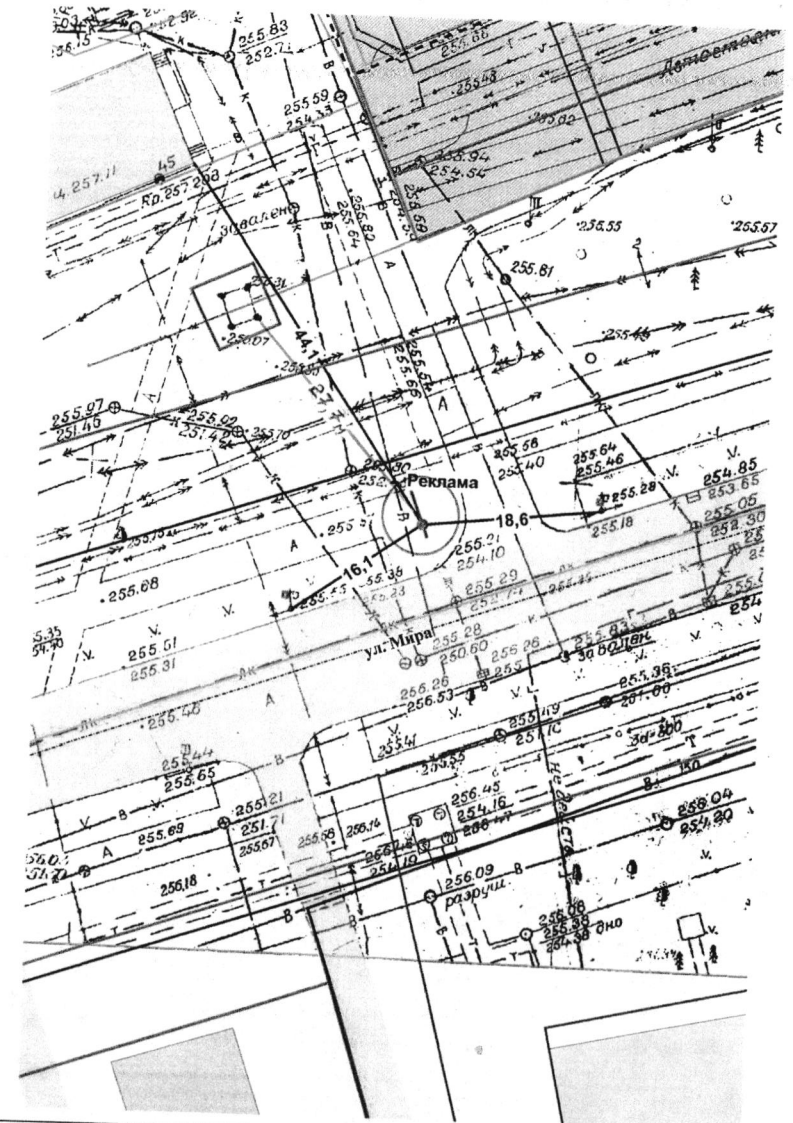
2. Обзор местности против хода движения (точка №2)



КАРТА-СХЕМА № 630



ПОДРОБНАЯ КАРТА № 630
 размещения рекламной конструкции
 по адресу: г. Пенза, ул. Мира, 45
 размером 3,0х6,0м
 Щитовая конструкция
 масштаб 1:500



Объект	Исполнитель	Дата	Подпись
Адрес: г. Пенза, ул. Мира, 45	Новикова О.В.	05.10.2015г.	<i>[Signature]</i>

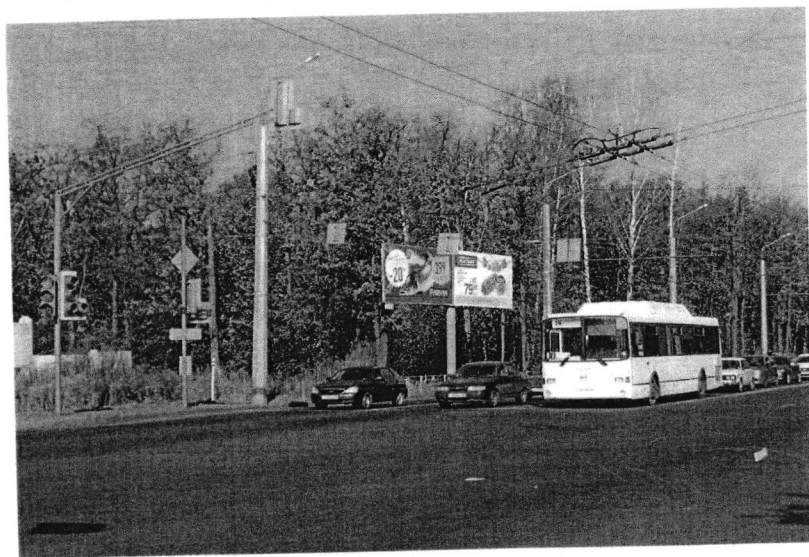
91
Примечание 5473 к схеме
размещения рекламных конструкций

ФОТОМАТЕРИАЛ № 631
предполагаемого места расположения рекламной конструкции
адресу: г. Пенза, ул. Окружная — ул. Мира (1)
размером 3,0 x 12,0 м
Щитовая конструкция

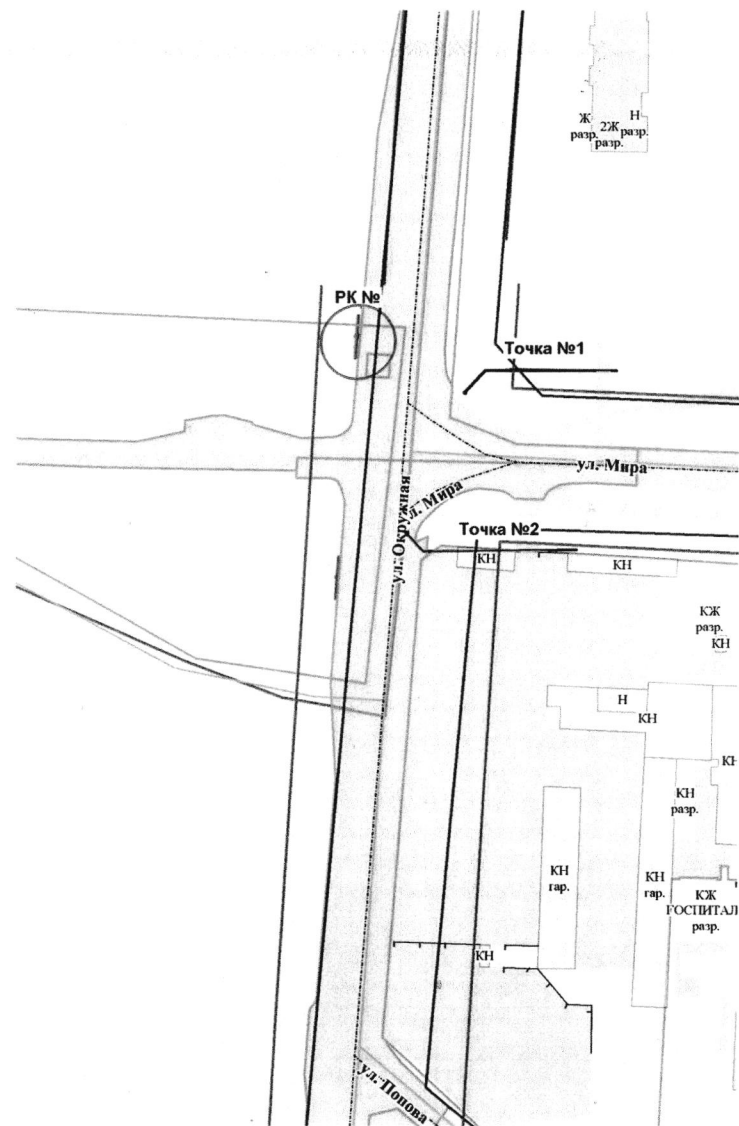
1. Обзор местности по ходу движения (точка №1)



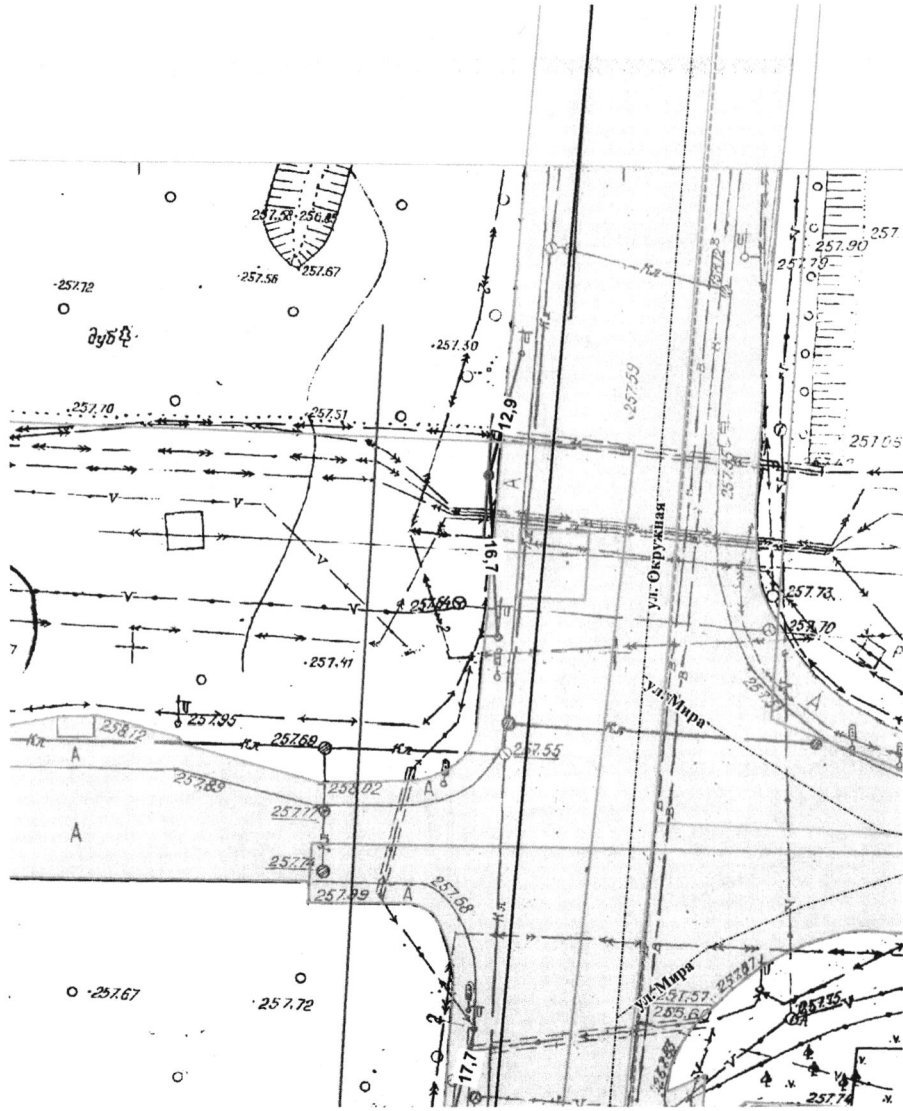
2. Обзор местности против хода движения (точка №2)



92
КАРТА-СХЕМА № 631



ПОДРОБНАЯ КАРТА № 631
 размещения рекламной конструкции
 по адресу: ул. Окружная-ул. Мира (1)
 размером 3,0x12,0м
 Щитовая конструкция
 масштаб 1:500

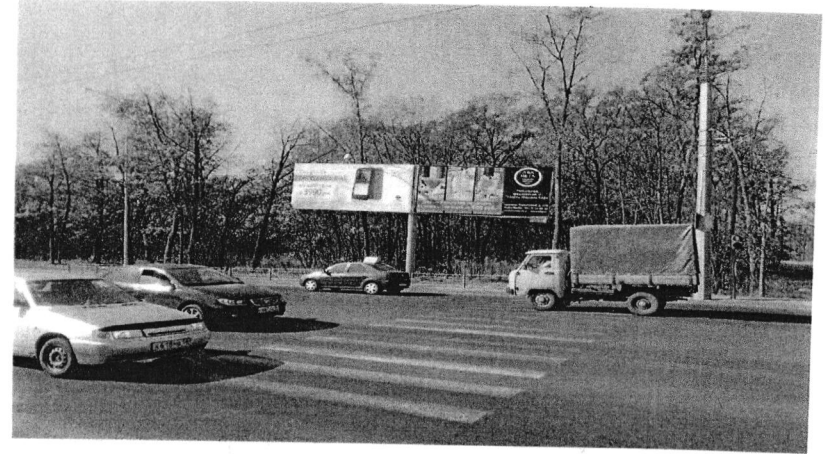


Объект	Исполнитель	Дата	Подпись
Рекламная конструкция ул. Окружная-ул. Мира	Новикова О.В.	12.02.2016г.	<i>[Signature]</i>

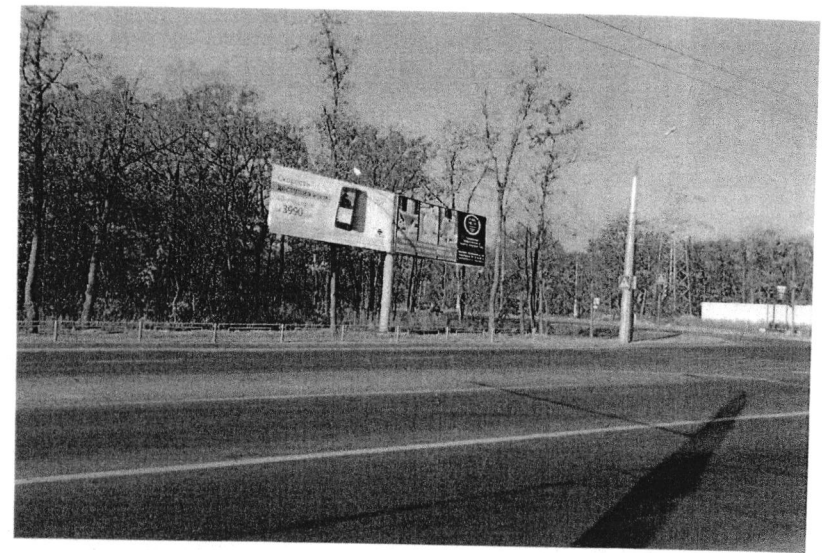
Дополнение №474 к плану размещения
 рекламной конструкции

ФОТОМАТЕРИАЛ № 632
 предполагаемого места расположения рекламной конструкции
 адресу: г. Пенза, ул. Окружная — ул. Мира (2)
 размером 3,0 x 12,0 м
 Щитовая конструкция

1. Обзор местности по ходу движения (точка №1)



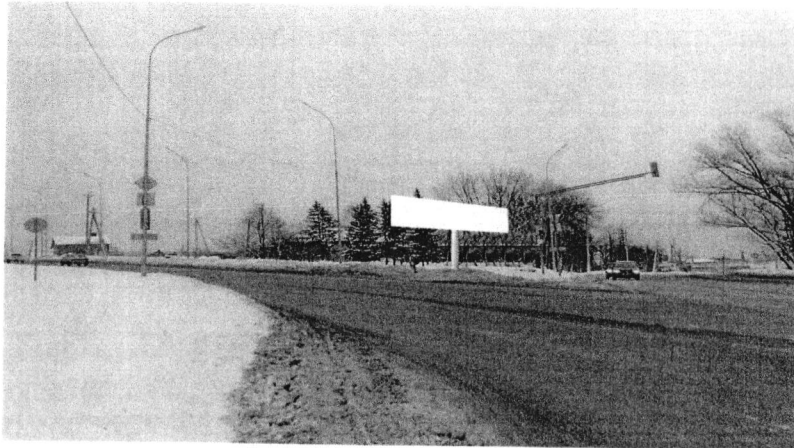
2. Обзор местности против хода движения (точка №2)



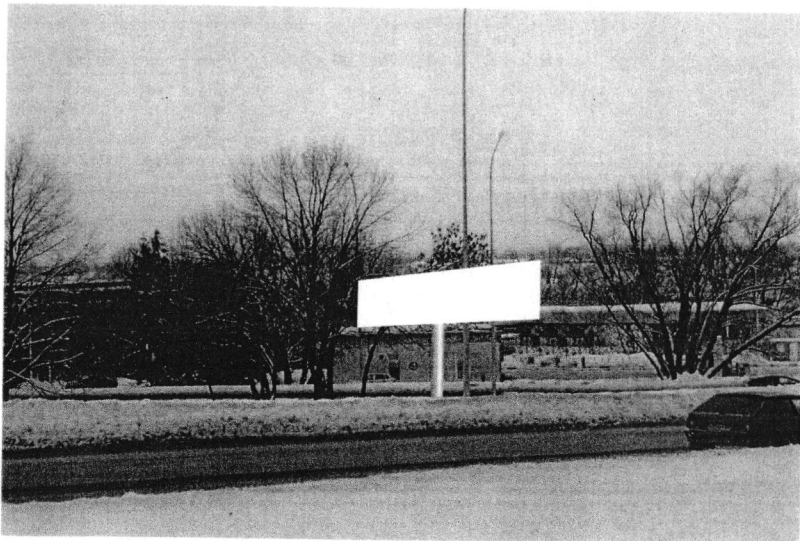
Значение 5475 и seine
размеры рекламной конструкции

ФОТОМАТЕРИАЛ № 633
предполагаемого места расположения рекламной конструкции
по адресу: г. Пенза, ул. Кривозерье, 67а (напротив)
размером 3,0 x 12,0 м
Щитовая конструкция

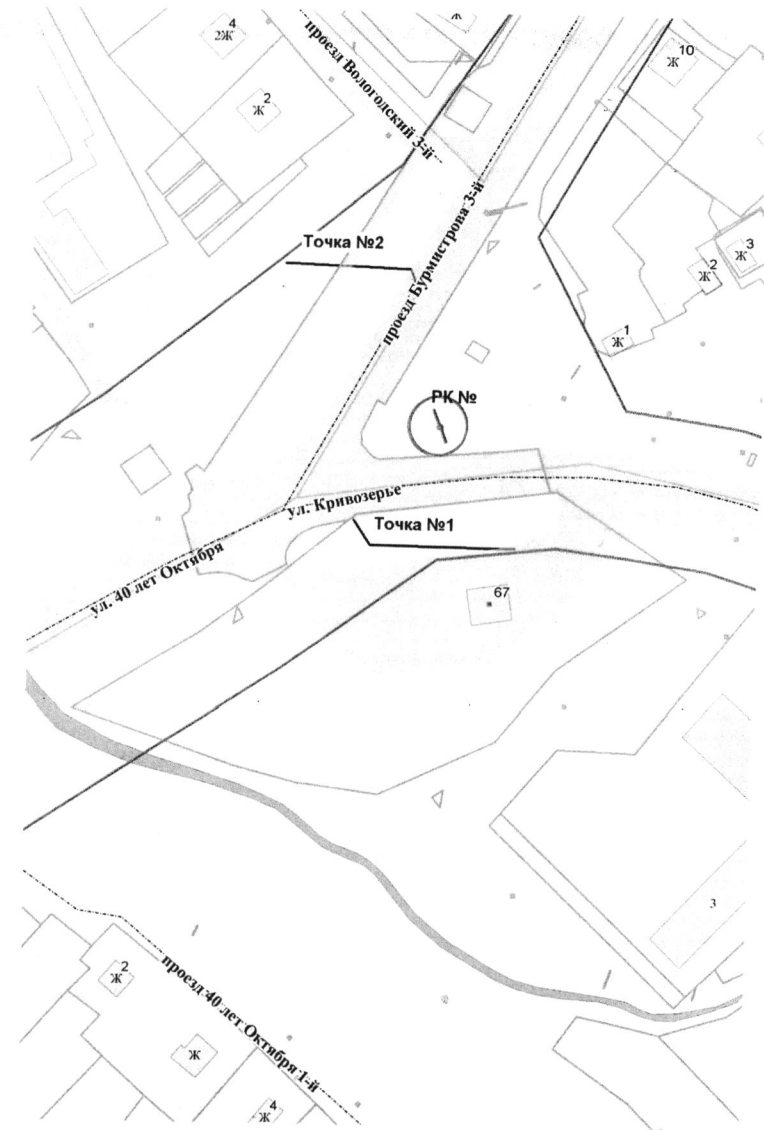
1. Обзор местности по ходу движения (точка №1)



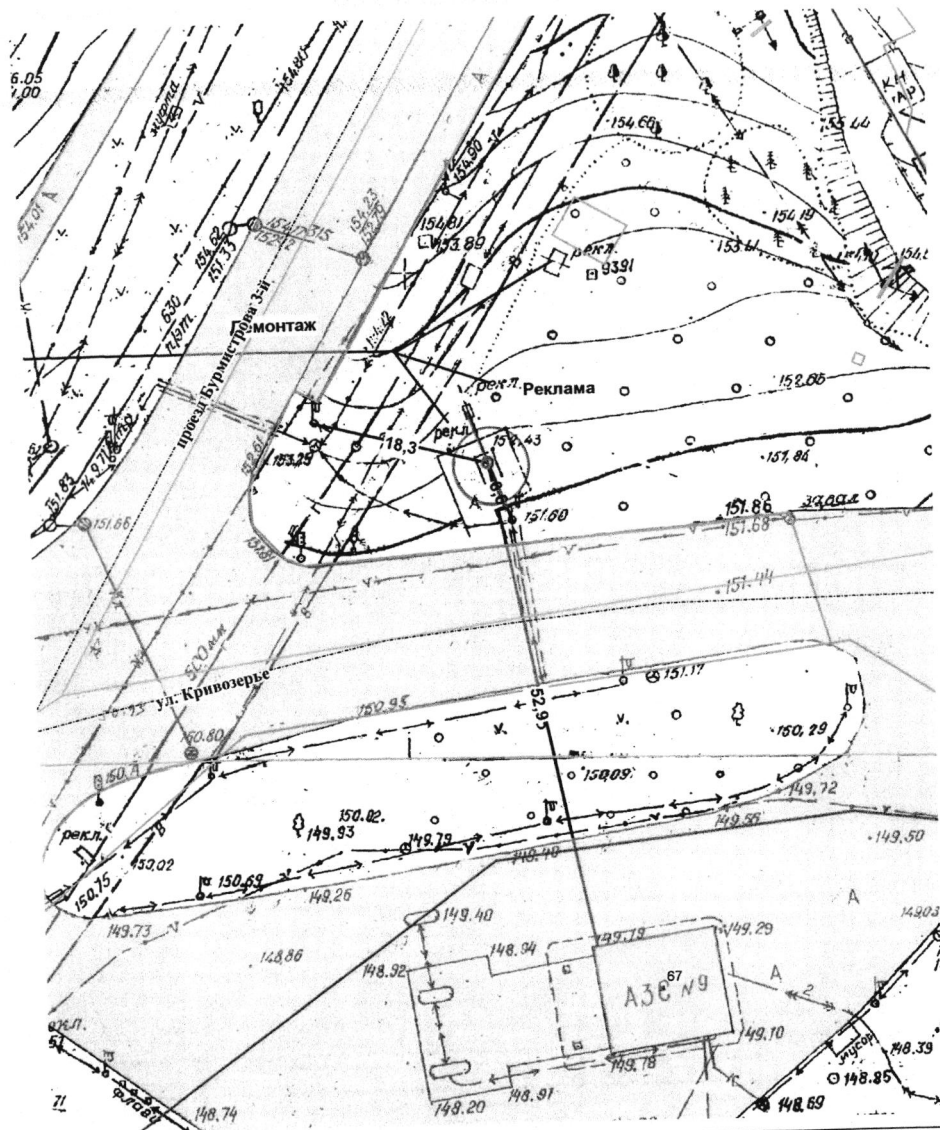
2. Обзор местности против хода движения (точка №2)



КАРТА-СХЕМА № 633



ПОДРОБНАЯ КАРТА № 633
 размещения рекламной конструкции
 по адресу: ул. Кривоозерье, 67а (напротив)
 размером 3,0х12,0м
 Щитовая конструкция
 масштаб 1:500

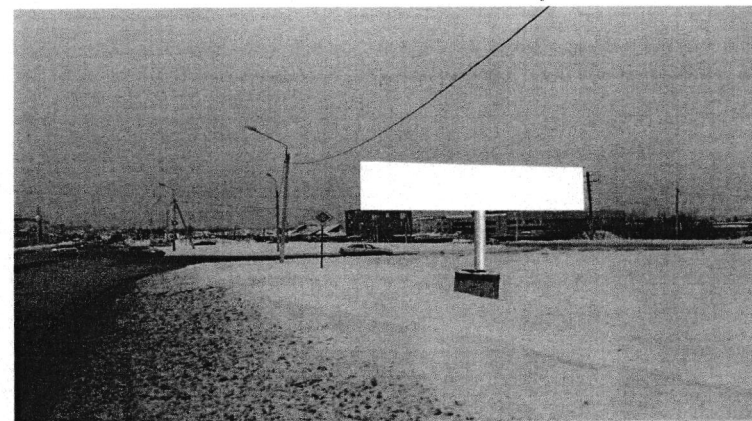


Объект	Исполнитель	Дата	Подпись
Рекламная конструкция ул. Кривоозерье, 67а (напротив)	Новикова О.В.	16.02.2016г.	<i>Novikova</i>

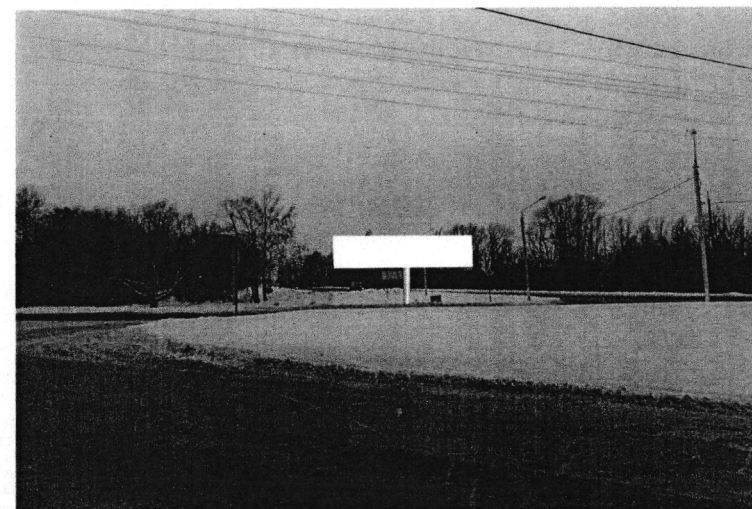
Приложение 5476
 к делу размещения
 рекламной конструкции

ФОТОМАТЕРИАЛ № 634
 предполагаемого места расположения рекламной конструкции
 по адресу: г. Пенза, ул. 40 лет Октября - Бийская
 размером 3,0 х 12,0 м
 Щитовая конструкция

1. Обзор местности по ходу движения (точка №1)



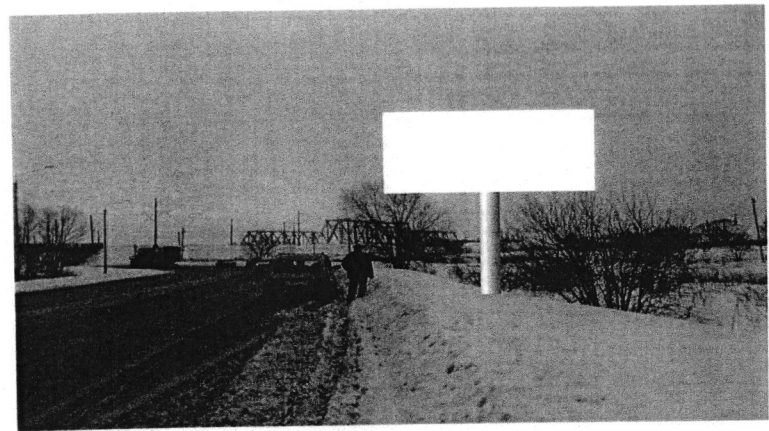
2. Обзор местности против хода движения (точка №2)



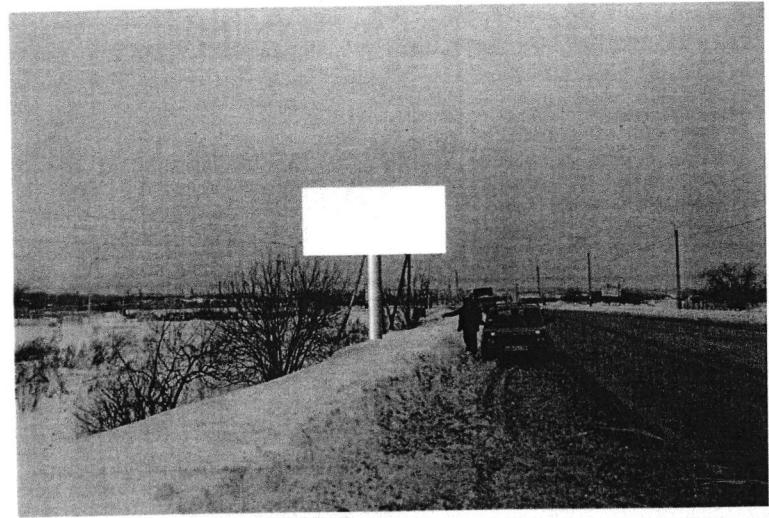
103
Приложение Б 477
к схеме размещения
рекламных конструкций

ФОТОМАТЕРИАЛ № 635
предполагаемого места расположения рекламной конструкции
по адресу: г. Пенза, ул. Бийская, 1л (в районе ж/д моста)
размером 3,0 x 6,0 м
Щитовая конструкция

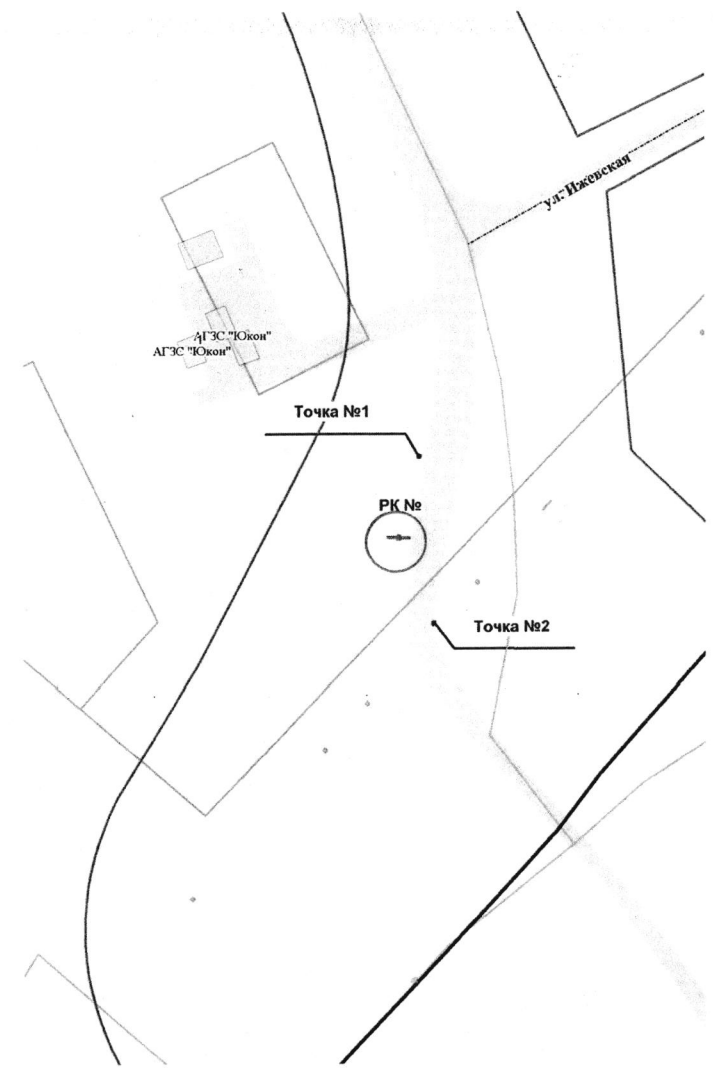
1. Обзор местности по ходу движения (точка №1)



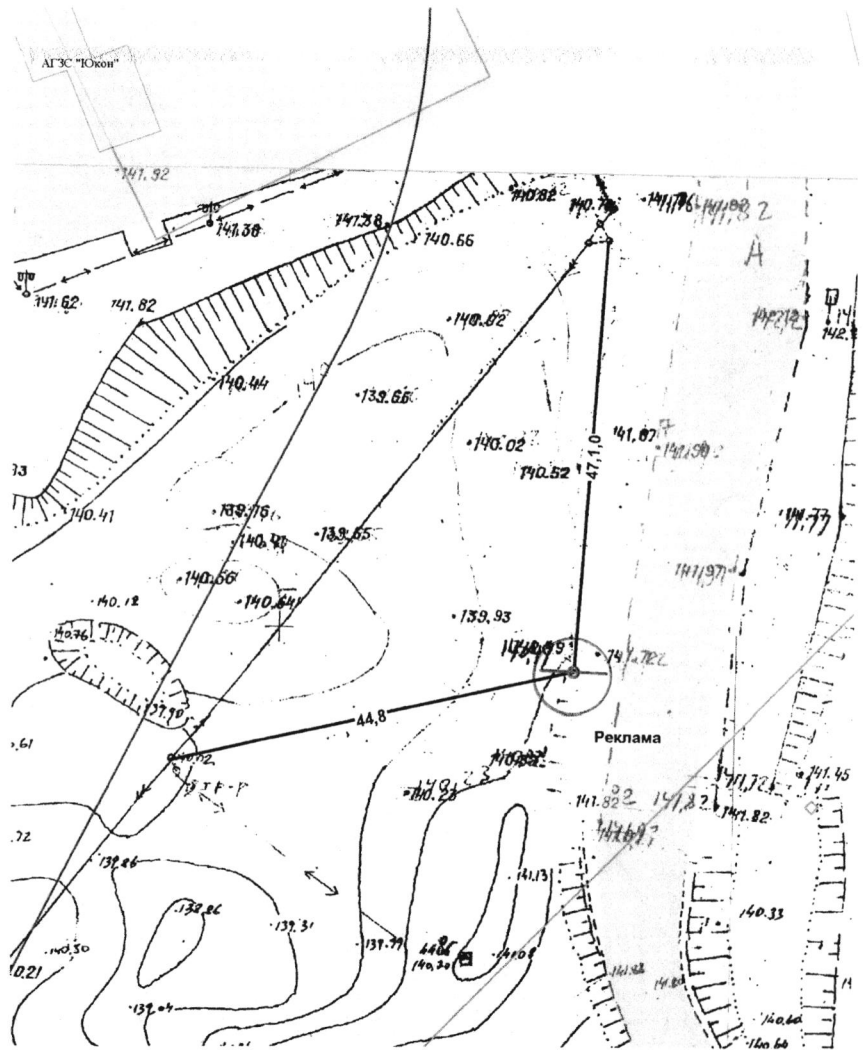
2. Обзор местности против хода движения (точка №2)



КАРТА-СХЕМА № 635



ПОДРОБНАЯ КАРТА № 635
 размещения рекламной конструкции
 по адресу: г. Пенза, ул. Бийская, 1л (в районе ж/д моста)
 размером 3,0х6,0м
 Щитовая конструкция
 масштаб 1:500

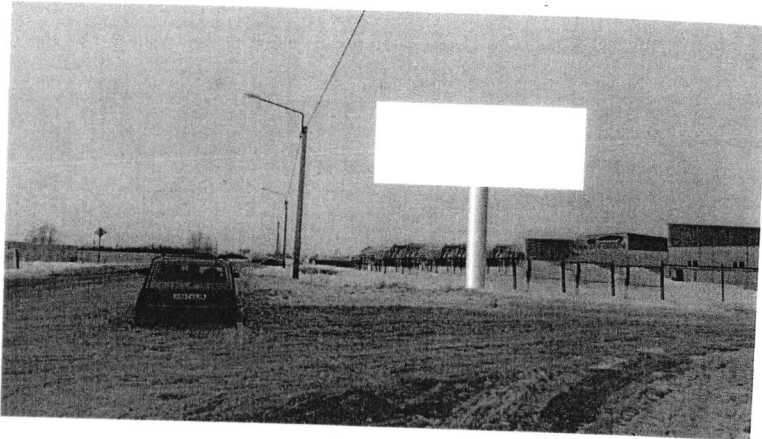


Объект	Исполнитель	Дата	Подпись
г. Пенза, ул. Бийская, 1л (в районе ж/д моста)	Новикова О.В.	01.02.2016г.	<i>[Signature]</i>

106
 Приложение Б 478
 к схеме размещения
 рекламных конструкций

ФОТОМАТЕРИАЛ № 636
 предполагаемого места расположения рекламной конструкции
 по адресу: г. Пенза, ул. Перспективная, 14а
 размером 3,0 х 6,0 м
 Щитовая конструкция

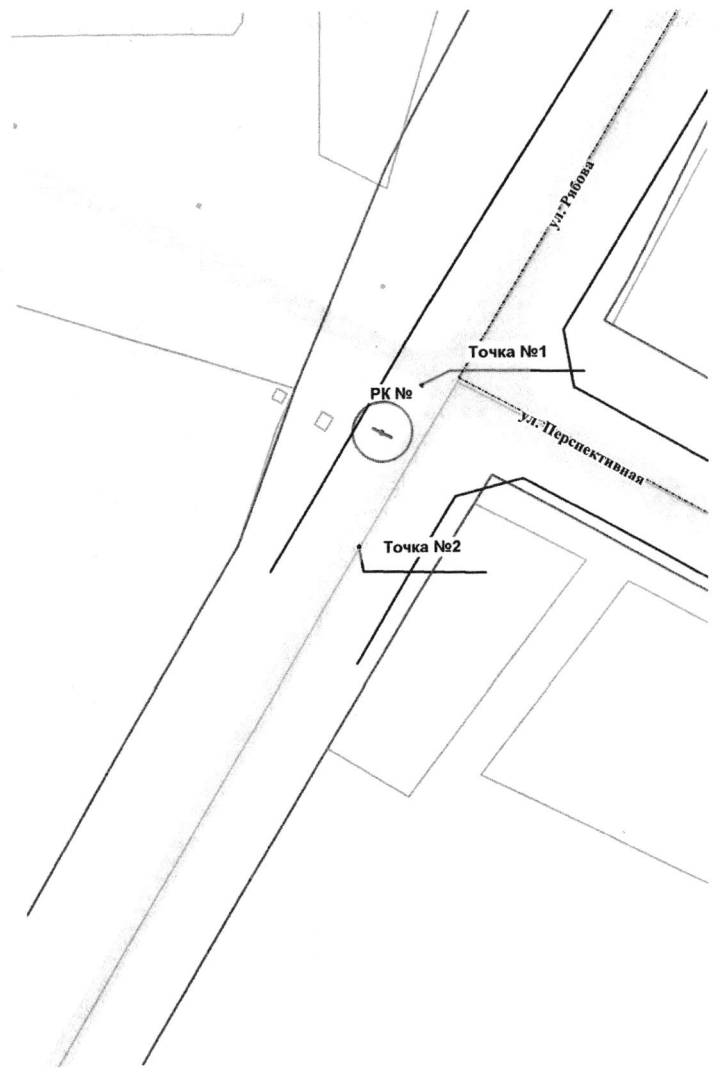
1. Обзор местности по ходу движения (точка №1)



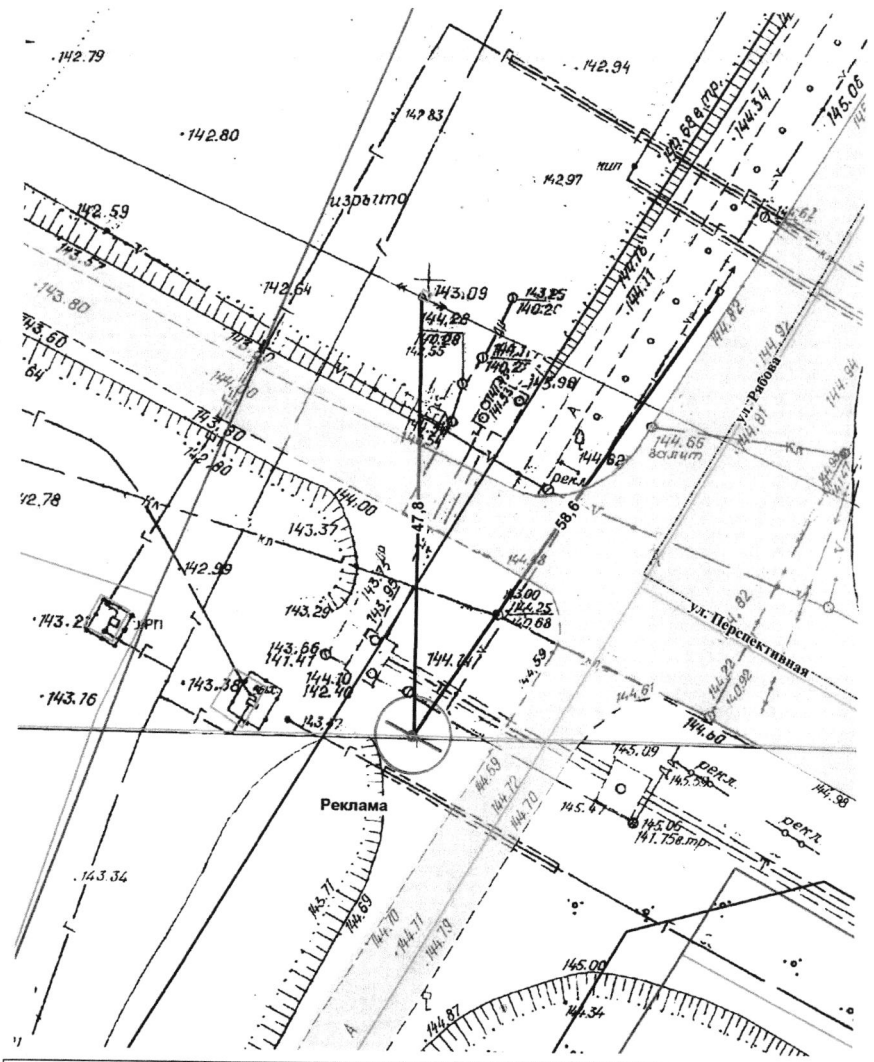
2. Обзор местности против хода движения (точка №2)



КАРТА-СХЕМА № 636



ПОДРОБНАЯ КАРТА № 636
 размещения рекламной конструкции
 по адресу: г. Пенза, ул. Перспективная, 14а
 размером 3, 0х6,0м
 Щитовая конструкция
 масштаб 1:500

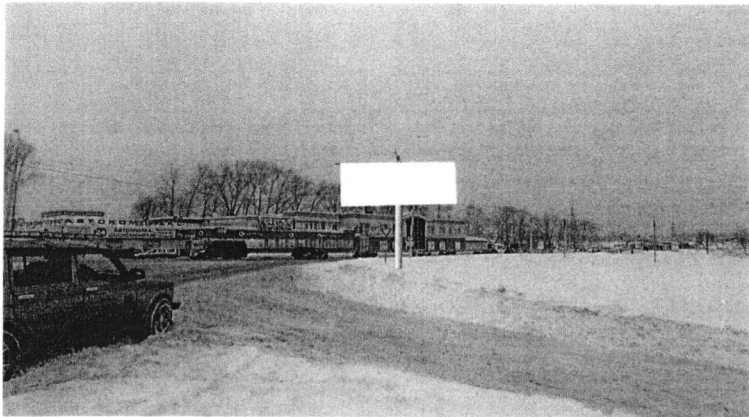


Объект	Исполнитель	Дата	Подпись
г. Пенза, ул. Перспективная, 14а	Новикова О.В.	01.02.2016г.	<i>[Signature]</i>

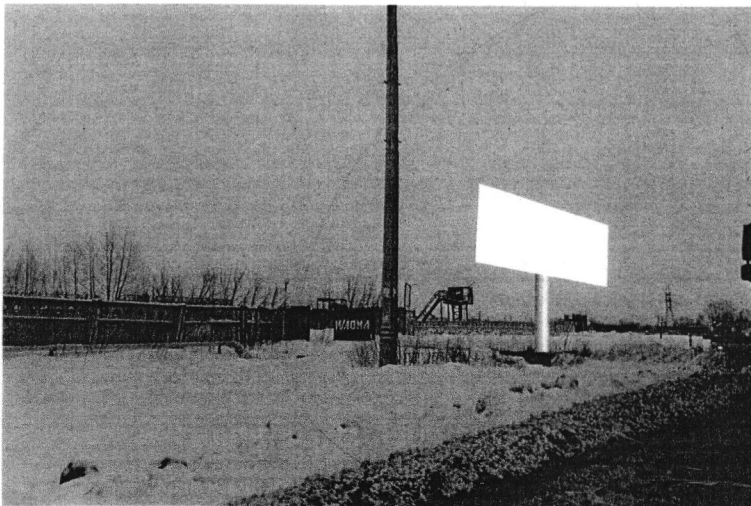
109
Приложение 8 479
к схеме размещения
рекламных конструкций

ФОТОМАТЕРИАЛ № 637
предполагаемого места расположения рекламной конструкции
по адресу: г. Пенза, ул. 40 лет Октября, 22а (напротив)
размером 3,0 x 6,0 м
Щитовая конструкция

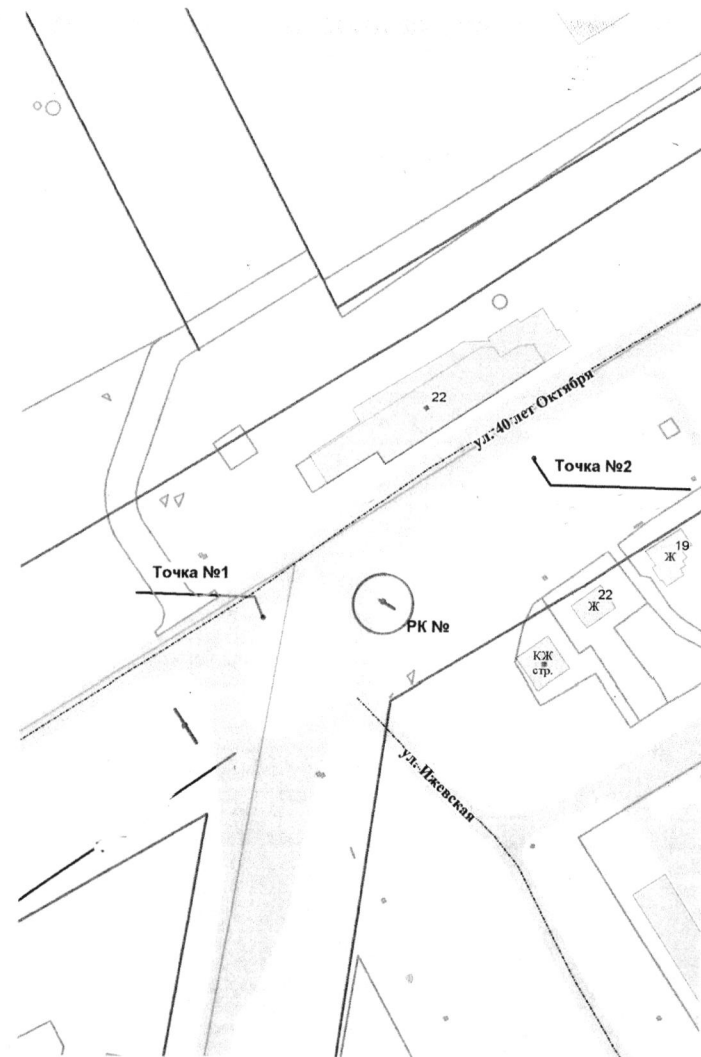
1. Обзор местности по ходу движения (точка №1)



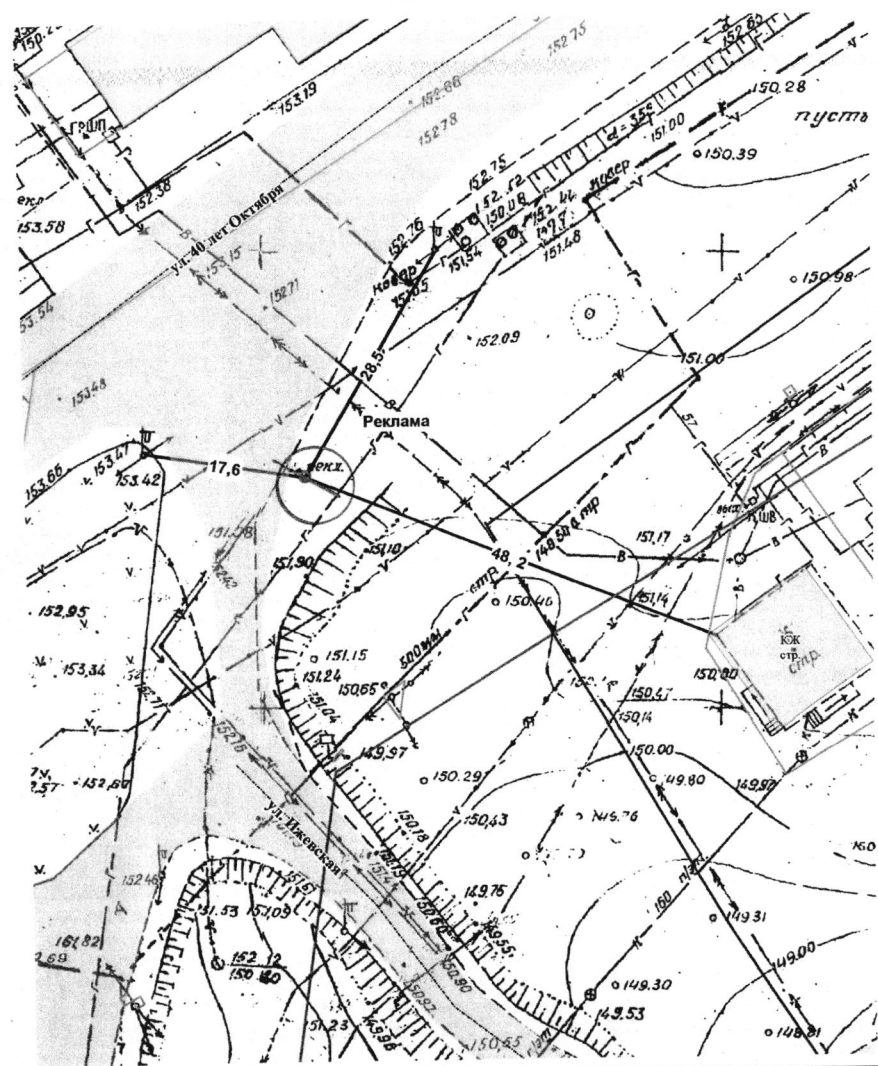
2. Обзор местности против хода движения (точка №2)



КАРТА-СХЕМА № 637



ПОДРОБНАЯ КАРТА № 637
 размещения рекламной конструкции
 по адресу: г. Пенза, ул. 40 лет Октября, 22а (напротив)
 размером 3,0х6,0м
 Щитовая конструкция
 масштаб 1:500

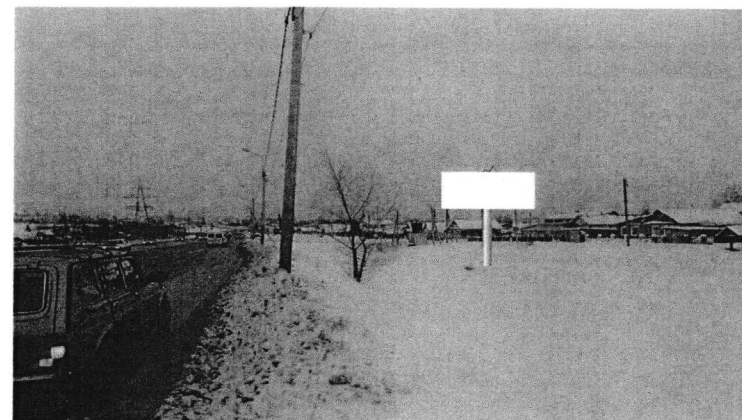


Объект	Исполнитель	Дата	Подпись
г. Пенза, ул. 40 лет Октября, 22а (напротив)	Новикова О.В.	01.02.2016г.	<i>[Signature]</i>

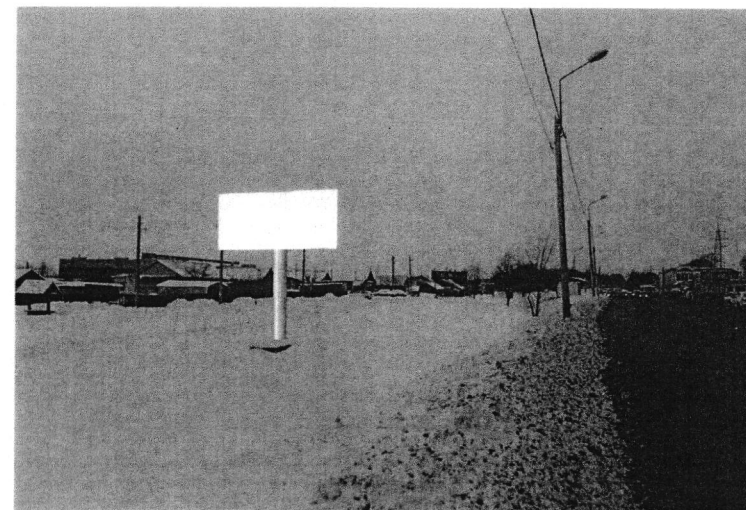
712
 Приложение Б 480
 к схеме размещения
 рекламных конструкций

ФОТОМАТЕРИАЛ № 638
 предполагаемого места расположения рекламной конструкции
 по адресу: г. Пенза, ул. 40 лет Октября, 12-14
 размером 3,0 х 6,0 м
 Щитовая конструкция

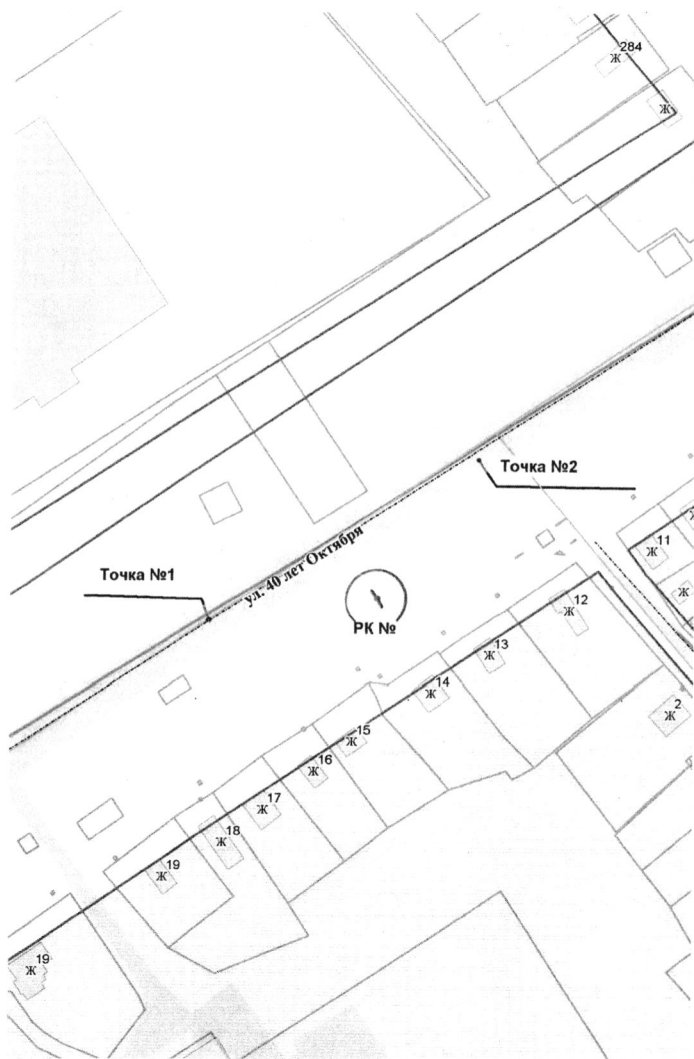
1. Обзор местности по ходу движения (точка №1)



2. Обзор местности против хода движения (точка №2)

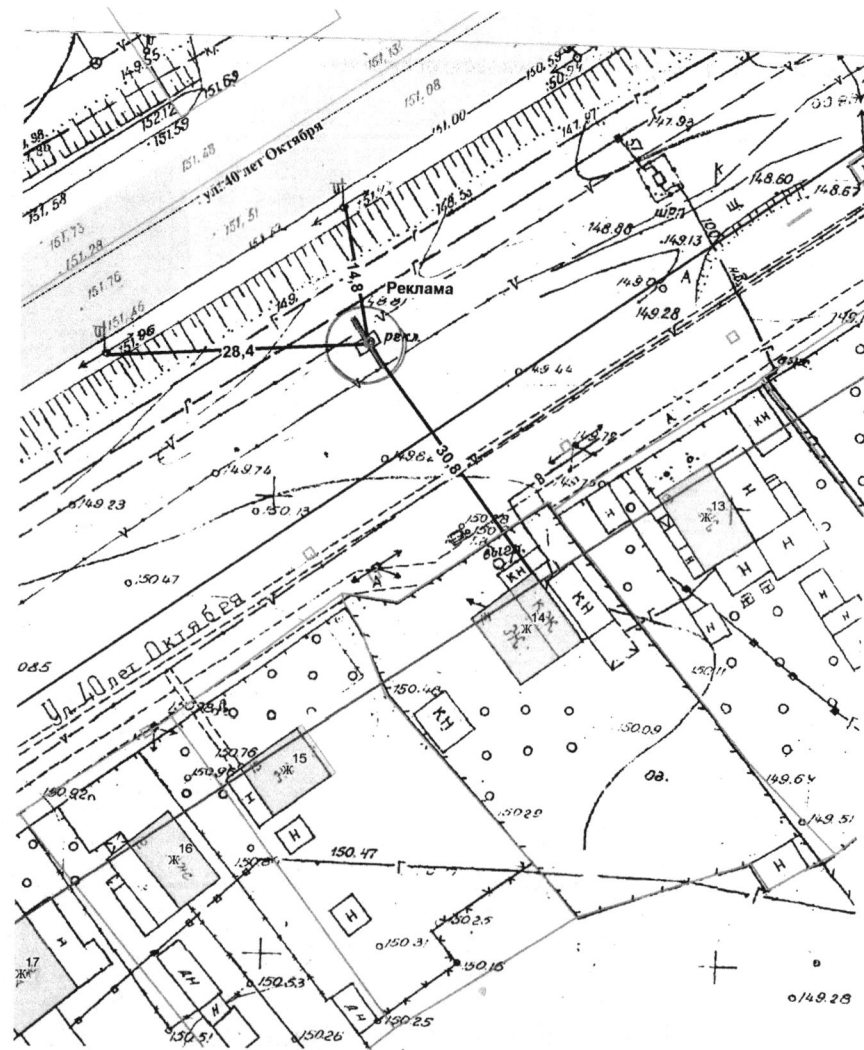


КАРТА-СХЕМА № 638



113

ПОДРОБНАЯ КАРТА № 638
 размещения рекламной конструкции
 по адресу: г. Пенза, ул. 40 лет Октября, 12-14
 размером 3,0х6,0м
 Щитовая конструкция
 масштаб 1:500



Объект	Исполнитель	Дата	Подпись
г. Пенза, ул. 40 лет Октября, 12-14	Новикова О.В.	01.02.2016г.	<i>[Signature]</i>

114

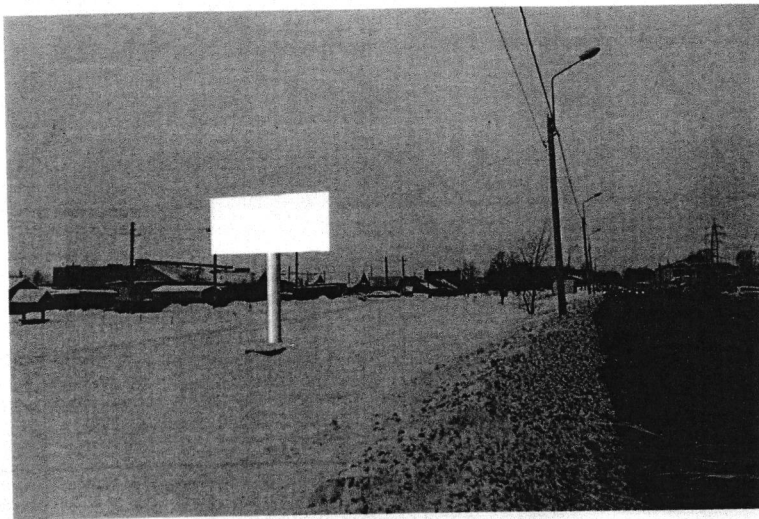
415
Приложение 5 481
к схеме размещения
рекламных конструкций

ФОТОМАТЕРИАЛ № 639
предполагаемого места расположения рекламной конструкции
по адресу: г. Пенза, ул. 40 лет Октября, 9
размером 3,0 x 6,0 м
Щитовая конструкция

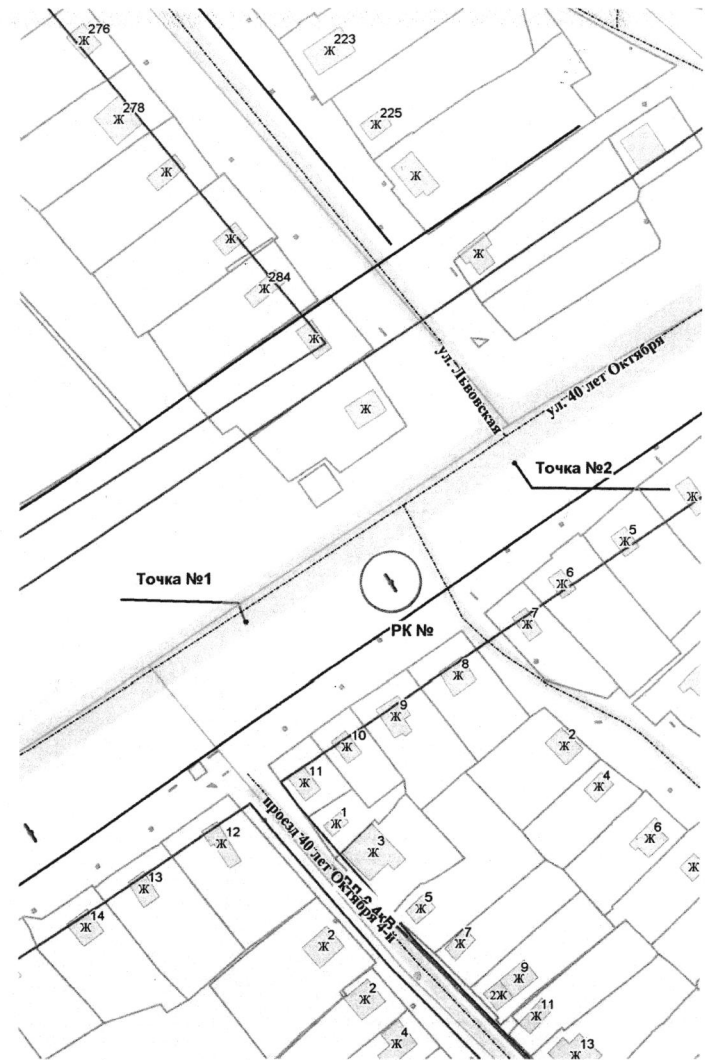
1. Обзор местности по ходу движения (точка №1)



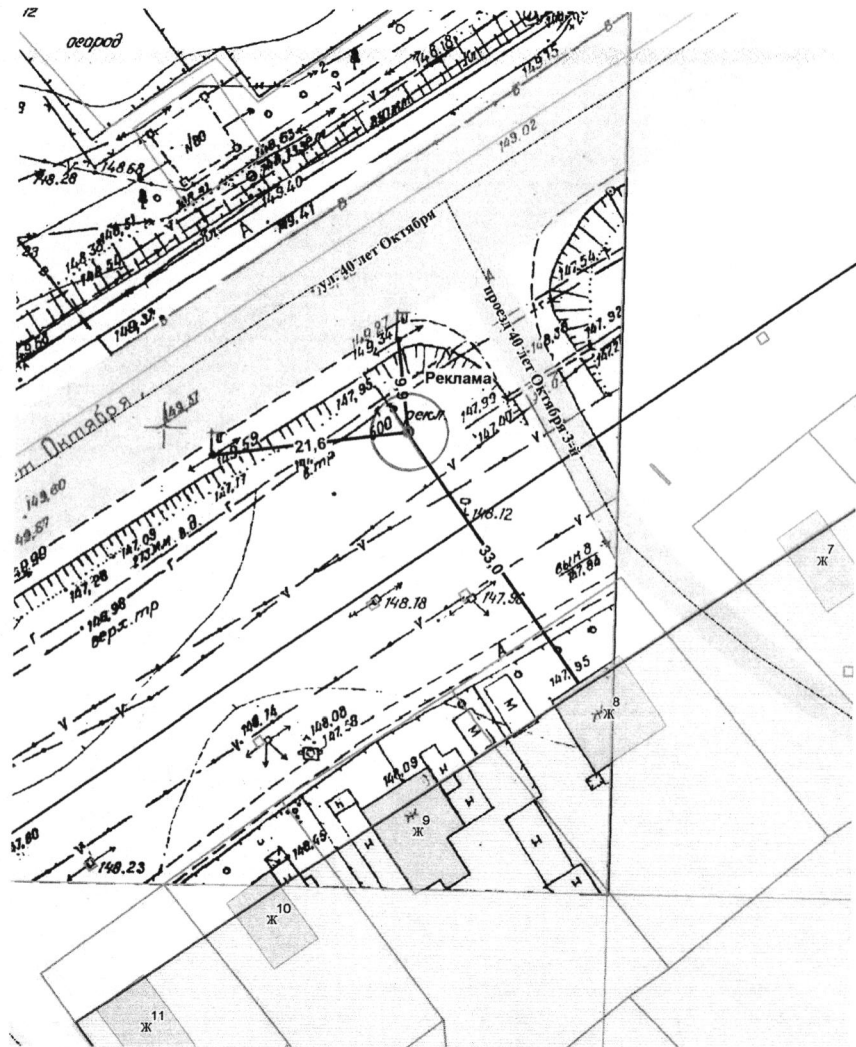
2. Обзор местности против хода движения (точка №2)



КАРТА-СХЕМА № 630



ПОДРОБНАЯ КАРТА № 639
 размещения рекламной конструкции
 по адресу: г. Пенза, ул. 40 лет Октября, 9
 размером 3,0х6,0м
 Щитовая конструкция
 масштаб 1:500

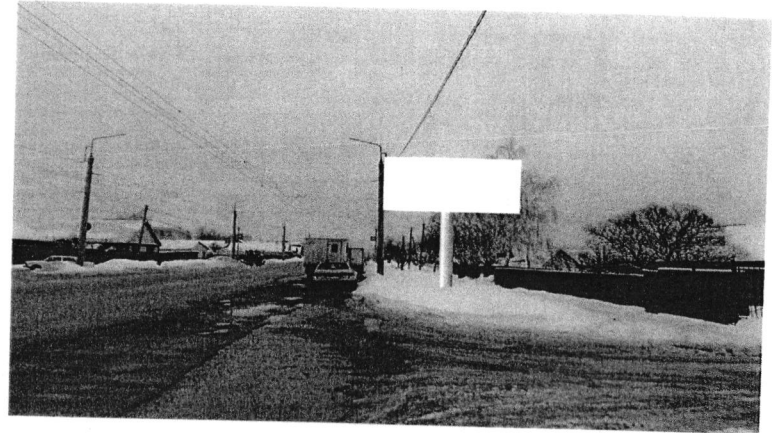


Объект	Исполнитель	Дата	Подпись
г. Пенза, ул. 40 лет Октября, 9	Новикова О.В.	01.02.2016г.	<i>[Signature]</i>

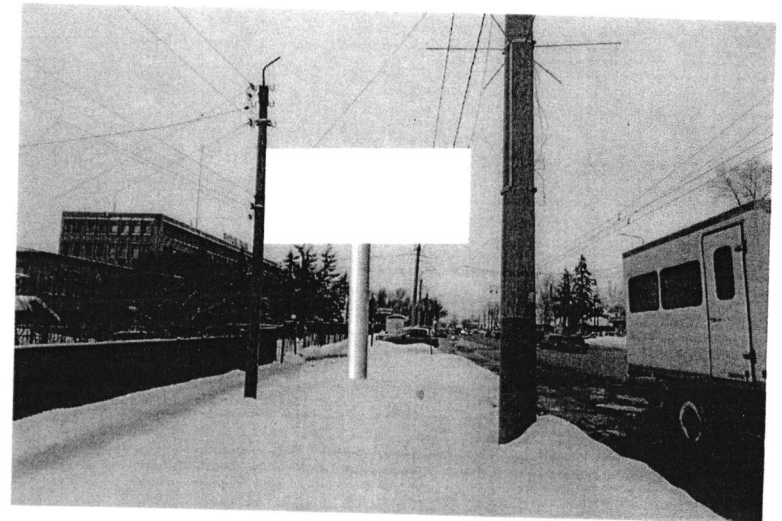
146
 Приложение № 482
 к схеме размещения
 рекламных конструкций

ФОТОМАТЕРИАЛ № 640
 предполагаемого места расположения рекламной конструкции
 по адресу: г. Пенза, ул. Кривоозерье, 22
 размером 3,0 х 6,0 м
 Щитовая конструкция

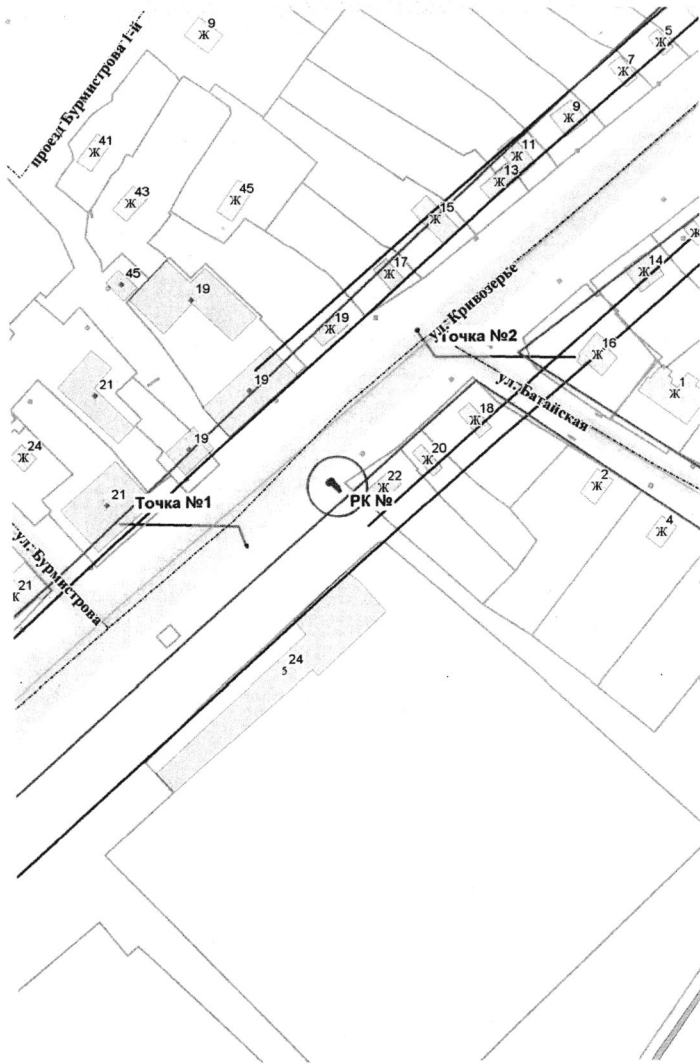
1. Обзор местности по ходу движения (точка №1)



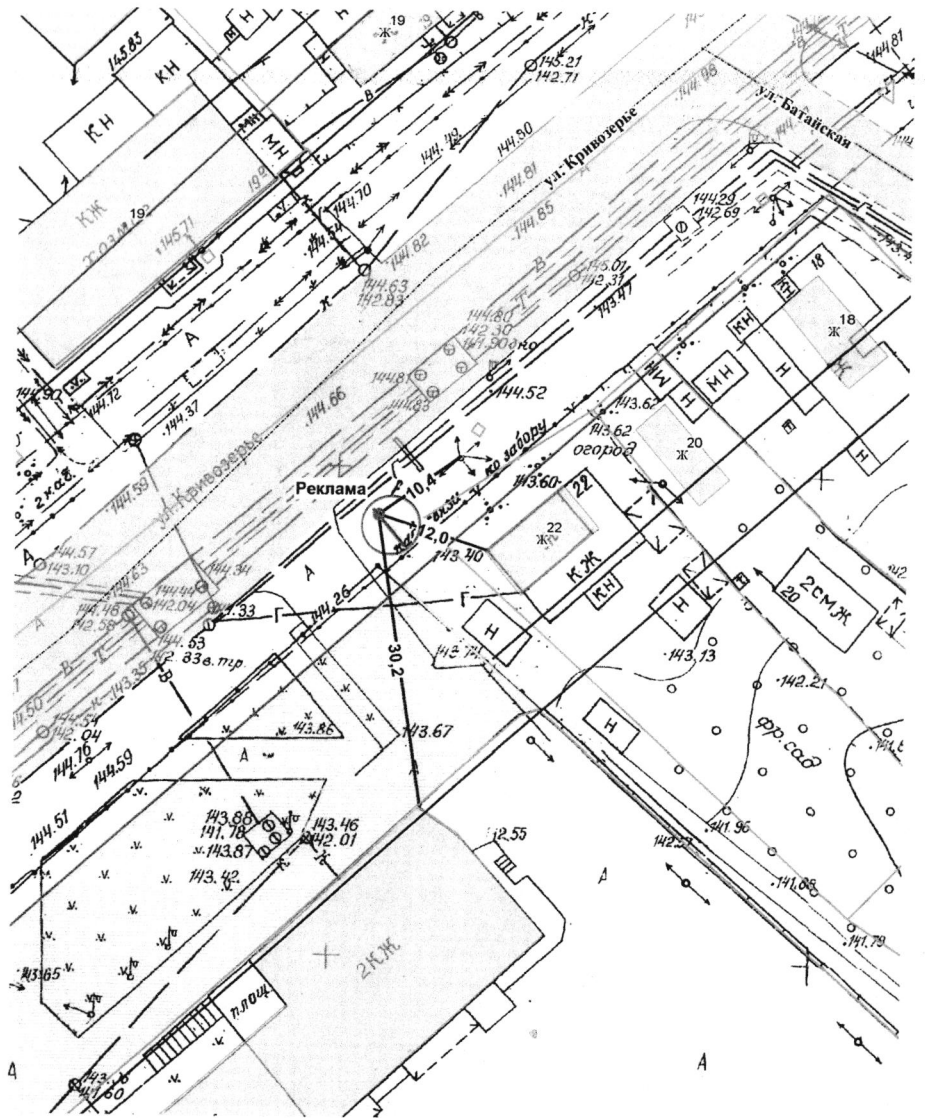
2. Обзор местности против хода движения (точка №2)



КАРТА-СХЕМА № 670



ПОДРОБНАЯ КАРТА № 670
 размещения рекламной конструкции
 по адресу: г. Пенза, ул.Кривоозерье, 22
 размером 3,0х6,0м
 Щитовая конструкция
 масштаб 1:500

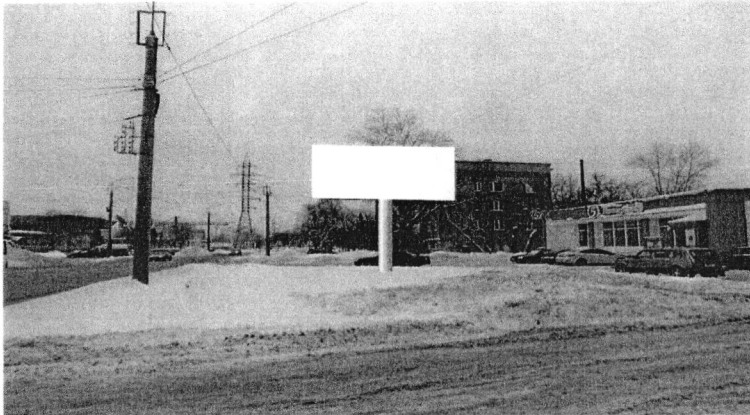


Объект	Исполнитель	Дата	Подпись
Рекламная конструкция г. Пенза, ул.Кривоозерье, 22	Новикова О.В.	19.04.2016г.	

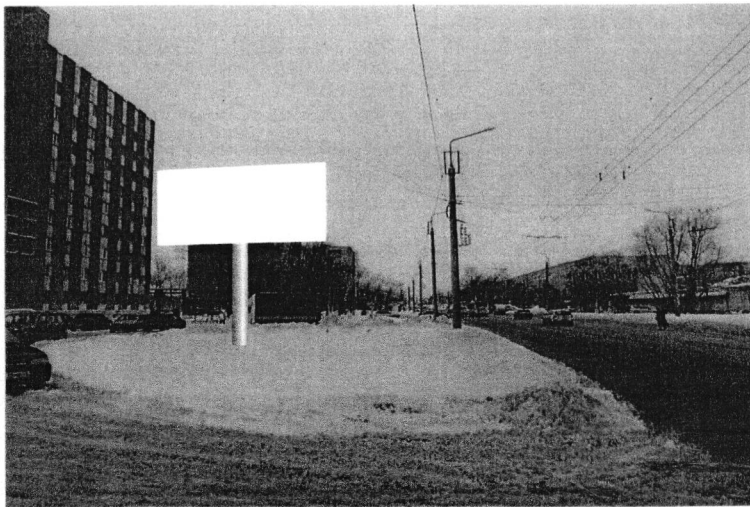
121
Приводимые 5483
к схеме размещения
рекламных конструкций

ФОТОМАТЕРИАЛ № 641
предполагаемого места расположения рекламной конструкции
по адресу: г. Пенза, ул. Калинина, 152а
размером 3,0 х 6,0 м
Щитовая конструкция

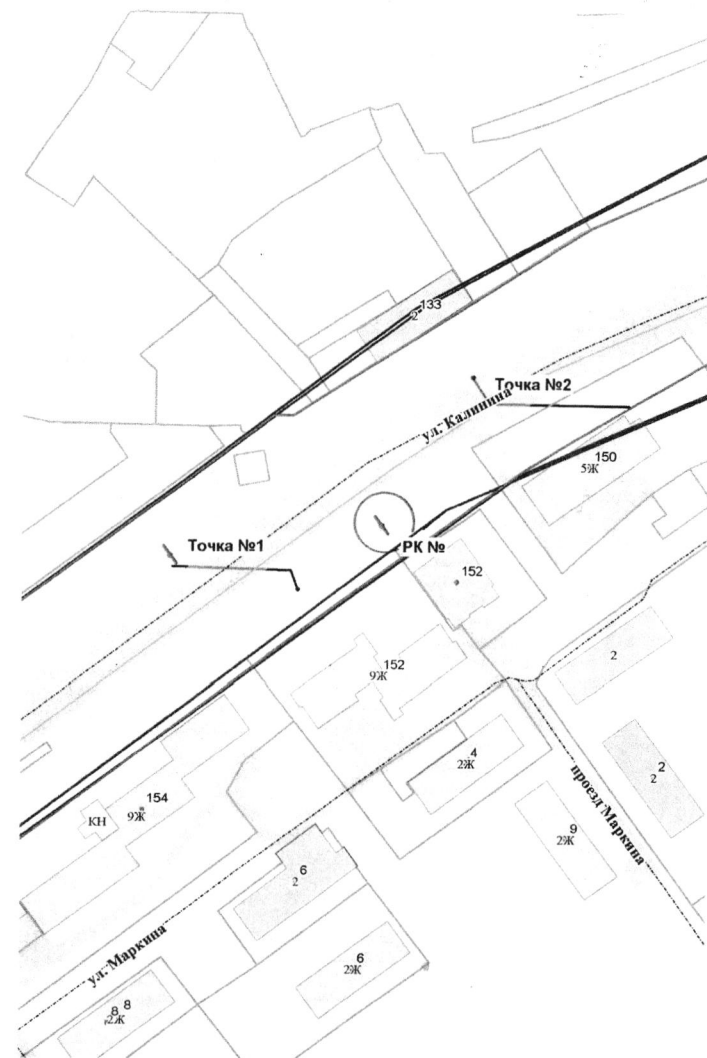
1. Обзор местности по ходу движения (точка №1)



2. Обзор местности против хода движения (точка №2)

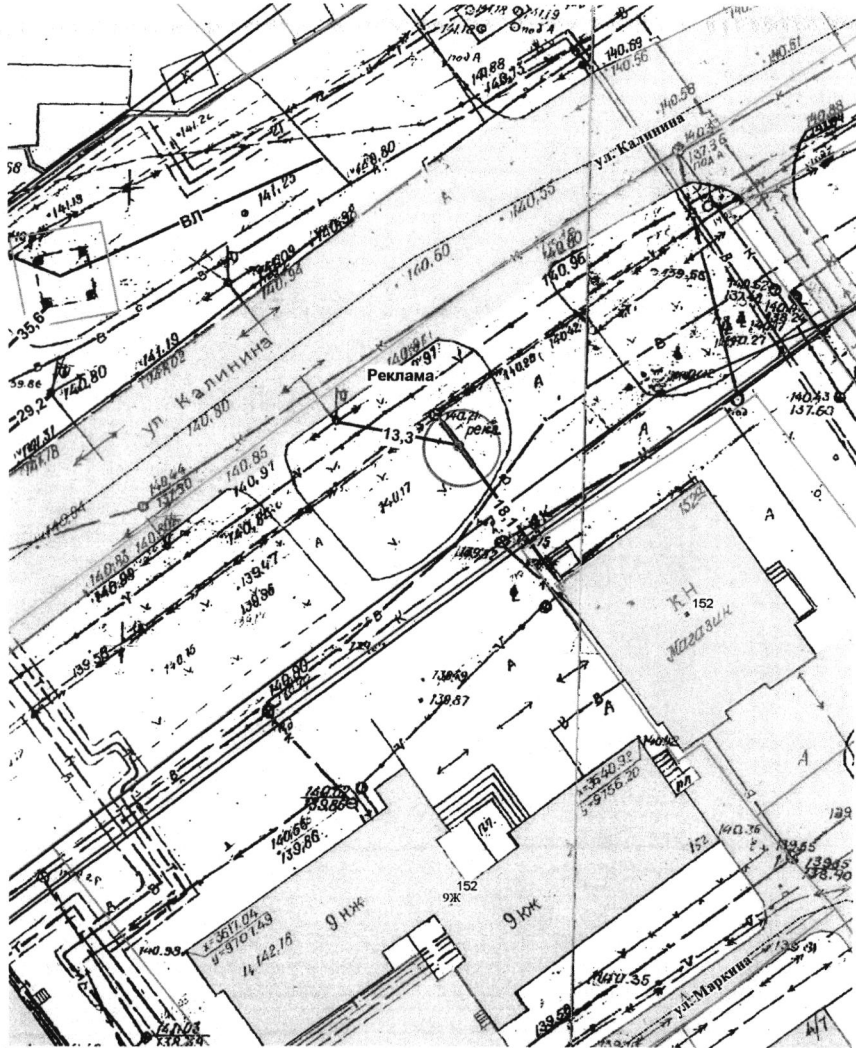


КАРТА-СХЕМА № 641



122

ПОДРОБНАЯ КАРТА № 641
 размещения рекламной конструкции
 по адресу: г. Пенза, ул. Калинина, 152а
 размером 3,0х6,0м
 Щитовая конструкция
 масштаб 1:500



Объект	Исполнитель	Дата	Подпись
г. Пенза, ул. Калинина, 152а	Новикова О.В.	01.02.2016г.	<i>[Signature]</i>

Приложение 5484
 к схеме размещения
 рекламных конструкций

ФОТОМАТЕРИАЛ № 642
 предполагаемого места расположения рекламной конструкции
 по адресу: г. Пенза, ул. Калинина, 846
 размером 3,0 x 6,0 м
 Щитовая конструкция

1. Обзор местности по ходу движения (точка №1)



2. Обзор местности против хода движения (точка №2)

