



Администрация города Пензы

ПОСТАНОВЛЕНИЕ

от 08.09.2016 № 1494

О внесении изменений в постановление администрации города Пензы от 13.05.2014 № 532 «Об утверждении схемы размещения рекламных конструкций на территории города Пензы»

В соответствии с Федеральным законом от 13.03.2006 № 38-ФЗ «О рекламе», на основании заключения Министра строительства, архитектуры и дорожного хозяйства Пензенской области о согласовании проекта внесения изменений в схему размещения рекламных конструкций на территории г. Пензы № RU 58304000-41 от 30.08.2016, руководствуясь ст. 33 Устава города Пензы,

Администрация города Пензы постановляет:

1. Внести в приложение к постановлению администрации города Пензы от 13.05.2014 № 532 «Об утверждении схемы размещения рекламных конструкций на территории города Пензы» следующие изменения:

1.1. Дополнить таблицу раздела 5 пунктами 445 - 569 следующего содержания:

445	ул. Луначарского, 6б	Щитовая конструкция	3x6	597	Приложение N к схеме размещения рекламных конструкций	445
446	ул. Клары Цеткин (в районе д.6 по ул. Коллективная)	Щитовая конструкция	3x6	598	Приложение N к схеме размещения рекламных конструкций	446
447	ул. Антонова, 9а	Щитовая конструкция	3x6	599	Приложение N к схеме размещения рекламных конструкций	447
448	ул. Бородина, 26	Стела	1,75x0,6	600	Приложение N к схеме размещения рекламных конструкций	448
449	ул. Осенняя, 31	Щитовая конструкция	3x6	601	Приложение N к схеме размещения рекламных конструкций	449
450	ул. Чаадаева, 64 к1	Стела	6x2,1	602	Приложение N к схеме размещения рекламных конструкций	450
451	ул. Сурская, 26	Щитовая конструкция	3x6	603	Приложение N к схеме размещения рекламных конструкций	451
452	ул. Сурская, 6	Щитовая конструкция	3x6	604	Приложение N к схеме размещения рекламных конструкций	452
453	ул. Архангельского, 2а	Щитовая конструкция	3x6	605	Приложение N к схеме размещения рекламных конструкций	453
454	ул. Ульяновская, 85а	Щитовая конструкция	3x6	606	Приложение N к схеме размещения рекламных конструкций	454
455	ул. Черничная (в р-не д.113а по пр. Победы)	Щитовая конструкция	3x6	607	Приложение N к схеме размещения рекламных конструкций	455

456	ул. Новоселов, 12	Щитовая конструкция	3x6	608	Приложение N к схеме размещения рекламных конструкций	456
457	ул. Тернопольская, 1	Щитовая конструкция	3x6	609	Приложение N к схеме размещения рекламных конструкций	457
458	ул. Тернопольская, 4	Щитовая конструкция	3x6	610	Приложение N к схеме размещения рекламных конструкций	458
459	ул. Тернопольская, 7	Щитовая конструкция	3x6	611	Приложение N к схеме размещения рекламных конструкций	459
460	ул. Пушкина (в районе д. 43 по ул. Бекешская)	Щитовая конструкция	3x6	612	Приложение N к схеме размещения рекламных конструкций	460
461	ул. Пушкина, 178	Щитовая конструкция	3x6	614	Приложение N к схеме размещения рекламных конструкций	461
462	ул. Пушкина, 166	Щитовая конструкция	3x6	615	Приложение N к схеме размещения рекламных конструкций	462
463	ул. Пушкина, 154 (напротив)	Щитовая конструкция	3x6	616	Приложение N к схеме размещения рекламных конструкций	463
464	ул. Пушкина, 140	Щитовая конструкция	3x6	617	Приложение N к схеме размещения рекламных конструкций	464
465	ул. Пушкина, 137	Щитовая конструкция	3x6	618	Приложение N к схеме размещения рекламных конструкций	465
466	ул. Пушкина, 132	Щитовая конструкция	3x6	619	Приложение N к схеме размещения рекламных конструкций	466
467	ул. Пушкина, 128	Щитовая конструкция	3x6	620	Приложение N к схеме размещения рекламных конструкций	467
468	ул. Пушкина, 98	Щитовая конструкция	3x6	621	Приложение N к схеме размещения рекламных конструкций	468
469	ул. Пушкина, 74	Щитовая конструкция	3x6	623	Приложение N к схеме размещения рекламных конструкций	469
470	ул. Пушкина (в районе д. 1 по ул. Кулакова)	Щитовая конструкция	3x6	625	Приложение N к схеме размещения рекламных конструкций	470
471	ул. Пушкина, 56	Щитовая конструкция	3x6	627	Приложение N к схеме размещения рекламных конструкций	471
472	Ул. Мира, 45	Щитовая конструкция	3x6	630	Приложение N к схеме размещения рекламных конструкций	472
473	Ул. Окружная – ул. Мира (1)	Щитовая конструкция	3x12	631	Приложение N к схеме размещения рекламных конструкций	473
474	Ул. Окружная – ул. Мира (2)	Щитовая конструкция	3x12	632	Приложение N к схеме размещения рекламных конструкций	474
475	Кривозерье, 67 а (напротив)	Щитовая конструкция	3x12	633	Приложение N к схеме размещения рекламных конструкций	475
476	40 лет Октября - Бийская	Щитовая конструкция	3x12	634	Приложение N к схеме размещения рекламных конструкций	476
477	Бийская, 1 л (в р-не жд моста)	Щитовая конструкция	3x6	635	Приложение N к схеме размещения рекламных конструкций	477
478	Перспективная, 14 а	Щитовая конструкция	3x6	636	Приложение N к схеме размещения рекламных конструкций	478
479	40 лет Октября, 22 а (напротив)	Щитовая конструкция	3x6	637	Приложение N к схеме размещения рекламных конструкций	479
480	40 лет Октября, 12 - 14	Щитовая конструкция	3x6	638	Приложение N к схеме	480

481	40 лет Октября, 9	Щитовая конструкция	3x6	639	размещения рекламных конструкций	481
482	Кривозерье, 22	Щитовая конструкция	3x6	640	Приложение N к схеме размещения рекламных конструкций	482
483	Калинина, 132 а	Щитовая конструкция	3x6	641	к схеме размещения рекламных конструкций	483
484	Калинина, 84 б	Щитовая конструкция	3x6	642	Приложение N к схеме размещения рекламных конструкций	484
485	Калинина, 82	Щитовая конструкция	3x6	643	к схеме размещения рекламных конструкций	485
486	Калинина, 80	Щитовая конструкция	3x6	644	Приложение N к схеме размещения рекламных конструкций	486
487	Калинина - Красная Горка (в р-не д. 80 по ул. Калинин)	Щитовая конструкция	3x6	645	к схеме размещения рекламных конструкций	487
488	Калинина-Чкалова (в р-не д. 17 по ул. Чкалова)	Щитовая конструкция	3x6	646	Приложение N к схеме размещения рекламных конструкций	488
489	3-й проезд Бурмистрова, 10	Щитовая конструкция	3x6	648	к схеме размещения рекламных конструкций	489
490	3-й проезд Бурмистрова, 4	Щитовая конструкция	3x6	649	Приложение N к схеме размещения рекламных конструкций	490
491	Воронова, 2	Щитовая конструкция	3x6	650	к схеме размещения рекламных конструкций	491
492	Окружная, 27 в	Щитовая конструкция	3x6	651	Приложение N к схеме размещения рекламных конструкций	492
493	Окружная -Кижеватова (в р-не д.1 по ул. Кижеватова)	Щитовая конструкция	3x12	652	к схеме размещения рекламных конструкций	493
494	Окружная-Кижеватова (в р-не д.2 по ул. Кижеватова)	Щитовая конструкция	3x12	653	Приложение N к схеме размещения рекламных конструкций	494
495	Кижеватова, 21	Щитовая конструкция	3x6	654	к схеме размещения рекламных конструкций	495
496	Кижеватова, 22	Щитовая конструкция	3x6	655	Приложение N к схеме размещения рекламных конструкций	496
497	Кижеватова, 18	Щитовая конструкция	3x6	656	к схеме размещения рекламных конструкций	497
498	Окружная, 85	Щитовая конструкция	3x6	657	Приложение N к схеме размещения рекламных конструкций	498
499	Окружная, 106 (напротив)	Щитовая конструкция	3x6	658	к схеме размещения рекламных конструкций	499
500	Окружная, 115 г (АЗС)	Щитовая конструкция	3x6	659	Приложение N к схеме размещения рекламных конструкций	500
501	Окружная (лесополоса) (1)	Щитовая конструкция	3x6	660	к схеме размещения рекламных конструкций	501
502	Окружная (лесополоса) (2)	Щитовая конструкция	3x6	661	Приложение N к схеме размещения рекламных конструкций	502
503	Окружная-Зеленодольская (на стороне «Олимпийской аллеи»)	Щитовая конструкция	3x6	662	к схеме размещения рекламных конструкций	503
504	Окружная (лесополоса, напротив «Дизель»	Щитовая конструкция	3x6	663	Приложение N к схеме размещения рекламных конструкций	504

505	Окружная (в р-не д. 2 по ул. Мира)	Щитовая конструкция	3x6	664	размещения рекламных конструкций	505
506	Окружная (лесополоса) (3)	Щитовая конструкция	3x6	665	Приложение N к схеме размещения рекламных конструкций	506
507	Окружная (лесополоса) (4)	Щитовая конструкция	3x6	666	к схеме размещения рекламных конструкций	507
508	Окружная (лесополоса) (5)	Щитовая конструкция	3x6	667	Приложение N к схеме размещения рекламных конструкций	508
509	Окружная (лесополоса) (6)	Щитовая конструкция	3x6	668	к схеме размещения рекламных конструкций	509
510	Окружная (лесополоса) (7)	Щитовая конструкция	3x6	669	Приложение N к схеме размещения рекламных конструкций	510
511	Окружная-Зеленодольская (на стороне «Дизель-Арены»)	Щитовая конструкция	3x6	670	к схеме размещения рекламных конструкций	511
512	Окружная-2-й Окружной проезд	Щитовая конструкция	3x6	671	Приложение N к схеме размещения рекламных конструкций	512
513	Окружная-2-й Окружной проезд (в р-не д. 121 по ул. Окружная)	Щитовая конструкция	3x6	672	к схеме размещения рекламных конструкций	513
514	Окружная, 113 б	Щитовая конструкция	3x6	673	Приложение N к схеме размещения рекламных конструкций	514
515	Окружная, 107	Щитовая конструкция	3x6	674	к схеме размещения рекламных конструкций	515
516	ул. Гагарина (путепровод) (1)	Щитовая конструкция	3x6	676	Приложение N к схеме размещения рекламных конструкций	516
517	ул. Гагарина (путепровод) (2)	Щитовая конструкция	3x6	677	к схеме размещения рекламных конструкций	517
518	ул. Гагарина (путепровод) (3)	Щитовая конструкция	3x6	678	Приложение N к схеме размещения рекламных конструкций	518
519	ул. Гагарина (путепровод) (4)	Щитовая конструкция	3x6	679	к схеме размещения рекламных конструкций	519
520	ул. Толстого, 5	Щитовая конструкция	3x6	680	Приложение N к схеме размещения рекламных конструкций	520
521	ул. Луначарского, 7а - ул. Держинского	Щитовая конструкция	3x6	681	к схеме размещения рекламных конструкций	521
522	ул. Луначарского, 7а	Щитовая конструкция	3x6	682	Приложение N к схеме размещения рекламных конструкций	522
523	ул. Чаадаева (в районе д. 21 по ул. Буровая)	Щитовая конструкция	3x6	683	к схеме размещения рекламных конструкций	523
524	ул. Чаадаева, 29	Щитовая конструкция	3x6	684	Приложение N к схеме размещения рекламных конструкций	524
525	ул. Клары Цеткин, 55	Щитовая конструкция	3x6	685	к схеме размещения рекламных конструкций	525
526	ул. Антонова, 15	Щитовая конструкция	3x6	686	Приложение N к схеме размещения рекламных конструкций	526
527	ул. Антонова, 47	Щитовая конструкция	3x6	687	к схеме размещения рекламных конструкций	527
528	ул. Антонова (в районе д. 56 по ул. Измайлова) (СОК «Восток»)	Щитовая конструкция	3x6	688	Приложение N к схеме размещения рекламных конструкций	528

529	ул. Измайлова, 56 (СОК «Восток»)	Щитовая конструкция	3x6	689	Приложение N к схеме размещения рекламных конструкций	529
530	ул. Измайлова, 13а	Щитовая конструкция	3x12	690	Приложение N к схеме размещения рекламных конструкций	530
531	ул. Бакунина (в районе д. 15 по ул. Плеханова)	Щитовая конструкция	3x6	693	Приложение N к схеме размещения рекламных конструкций	531
532	ул. Суворова, 141	Щитовая конструкция	3x6	696	Приложение N к схеме размещения рекламных конструкций	532
533	ул. Суворова, 129а	Щитовая конструкция	3x6	697	Приложение N к схеме размещения рекламных конструкций	533
534	ул. Суворова, 121	Щитовая конструкция	3x6	698	Приложение N к схеме размещения рекламных конструкций	534
535	ул. Суворова, 92 к3 (1)	Щитовая конструкция	3x6	699	Приложение N к схеме размещения рекламных конструкций	535
536	ул. Суворова, 92 к3 (2)	Щитовая конструкция	3x6	700	Приложение N к схеме размещения рекламных конструкций	536
537	ул. Суворова (напротив д. 19 по ул. Плеханова)	Щитовая конструкция	3x6	703	Приложение N к схеме размещения рекламных конструкций	537
538	ул. Суворова (в районе д. 70 по ул. Суворова)	Щитовая конструкция	3x6	704	Приложение N к схеме размещения рекламных конструкций	538
539	ул. Суворова, 15 (2)	Щитовая конструкция	3x6	708	Приложение N к схеме размещения рекламных конструкций	539
540	ул. Урицкого, 128	Щитовая конструкция	3x12	709	Приложение N к схеме размещения рекламных конструкций	540
541	ул. Чехова (в районе д. 43 по ул. Чехова)	Щитовая конструкция	3x12	710	Приложение N к схеме размещения рекламных конструкций	541
542	ул. Урицкого (в районе д. 24 по ул. Долгова)	Щитовая конструкция	3x6	711	Приложение N к схеме размещения рекламных конструкций	542
543	ул. Долгова, 18	Щитовая конструкция	3x6	712	Приложение N к схеме размещения рекламных конструкций	543
544	ул. Чехова, 37	Щитовая конструкция	3x12	713	Приложение N к схеме размещения рекламных конструкций	544
545	ул. Чехова, 36	Щитовая конструкция	3x6	714	Приложение N к схеме размещения рекламных конструкций	545
546	ул. Чехова, 26	Щитовая конструкция	3x6	715	Приложение N к схеме размещения рекламных конструкций	546
547	ул. Октябрьская – ул. Московская (в районе д. 2 по ул. Октябрьская)	Щитовая конструкция	3x6	716	Приложение N к схеме размещения рекламных конструкций	547
548	ул. Октябрьская – ул. Володарского (в районе д. 2 по ул. Октябрьская)	Щитовая конструкция	3x12	718	Приложение N к схеме размещения рекламных конструкций	548
549	ул. Октябрьская (напротив д. 5 по ул. Октябрьская)	Щитовая конструкция	3x6	719	Приложение N к схеме размещения рекламных конструкций	549
550	ул. Октябрьская (в районе д. 7 по ул. Октябрьская)	Щитовая конструкция	3x6	721	Приложение N к схеме размещения рекламных конструкций	550
551	ул. Октябрьская, 6	Щитовая конструкция	3x6	722	Приложение N к схеме размещения рекламных конструкций	551
552	ул. Октябрьская (напротив д. 6 по ул. Октябрьская)	Щитовая конструкция	3x6	723	Приложение N к схеме размещения рекламных конструкций	552
553	ул. Октябрьская – ул.	Щитовая конструкция	3x12	724	Приложение N	553

	Плеханова (напротив д. 50 по ул. Плеханова)				к схеме размещения рекламных конструкций	
554	ул. Октябрьская, 8 (1)	Щитовая конструкция	3x6	725	Приложение N к схеме размещения рекламных конструкций	554
555	ул. Антонова-дублер ул. Антонова (1)	Щитовая конструкция	3x12	726	Приложение N к схеме размещения рекламных конструкций	555
556	Ул. Терновского, 222	Щитовая конструкция	3x6	727	Приложение N к схеме размещения рекламных конструкций	556
557	Ул. Чаадаева (район д.3 по 1-му проезду Димитрова)	Щитовая конструкция	3x6	728	Приложение N к схеме размещения рекламных конструкций	557
558	Ул. Чаадаева (район д.27 по 1-му проезду Димитрова)	Щитовая конструкция	3x6	729	Приложение N к схеме размещения рекламных конструкций	558
559	Ул. Баумана, 30 – Отдельная (2)	Щитовая конструкция	3x6	730	Приложение N к схеме размещения рекламных конструкций	559
560	ул. Мира – ул. Папаева	Щитовая конструкция	3x6	731	Приложение N к схеме размещения рекламных конструкций	560
561	Ул. Калинина, 148 – Маркина, 1	Щитовая конструкция	3x6	732	Приложение N к схеме размещения рекламных конструкций	561
562	Ул. Окружная, 2	Щитовая конструкция	3x6	733	Приложение N к схеме размещения рекламных конструкций	562
563	Ул. Рябова – ул. Пушанина	Щитовая конструкция	3x6	734	Приложение N к схеме размещения рекламных конструкций	563
564	Ул. Совхозная – ул. Аустрина, 71	Щитовая конструкция	3x6	735	Приложение N к схеме размещения рекламных конструкций	564
565	ул. Володарского, 59	Стела	1,5x3	85	Приложение N к схеме размещения рекламных конструкций	565
566	ул. 40-лет Октября, 4	Щитовая конструкция	3x6	86	Приложение N к схеме размещения рекламных конструкций	566
567	ул. Советская, 2	Ситиборд	2,7x3,7	87	Приложение N к схеме размещения рекламных конструкций	567
568	ул. Суворова, 111	Щитовая конструкция	3x6	88	Приложение N к схеме размещения рекламных конструкций	568
569	ул. Суворова, 111а	Щитовая конструкция	3x6	89	Приложение N к схеме размещения рекламных конструкций	569

1.2. Дополнить приложениями №№ 445 - 569 согласно приложению к настоящему постановлению.

2. Опубликовать настоящее постановление в средстве массовой информации, определенном для официального опубликования муниципальных правовых актов администрации города Пензы, и разместить на официальном сайте администрации города Пензы в информационно-телекоммуникационной сети Интернет.

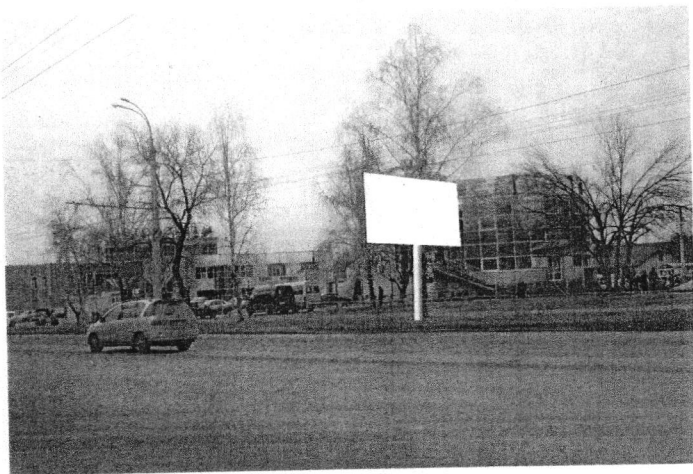
3. Контроль за выполнением настоящего постановления возложить на первого заместителя главы администрации города Пензы по организации деятельности администрации города.

Глава администрации города

В.Н.Кувайцев

ФОТОМАТЕРИАЛ № 597
предполагаемого места расположения рекламной конструкции
по адресу: г. Пенза, ул. Луначарского, 66
размером 3,0 x 6,0 м
Щитовая конструкция

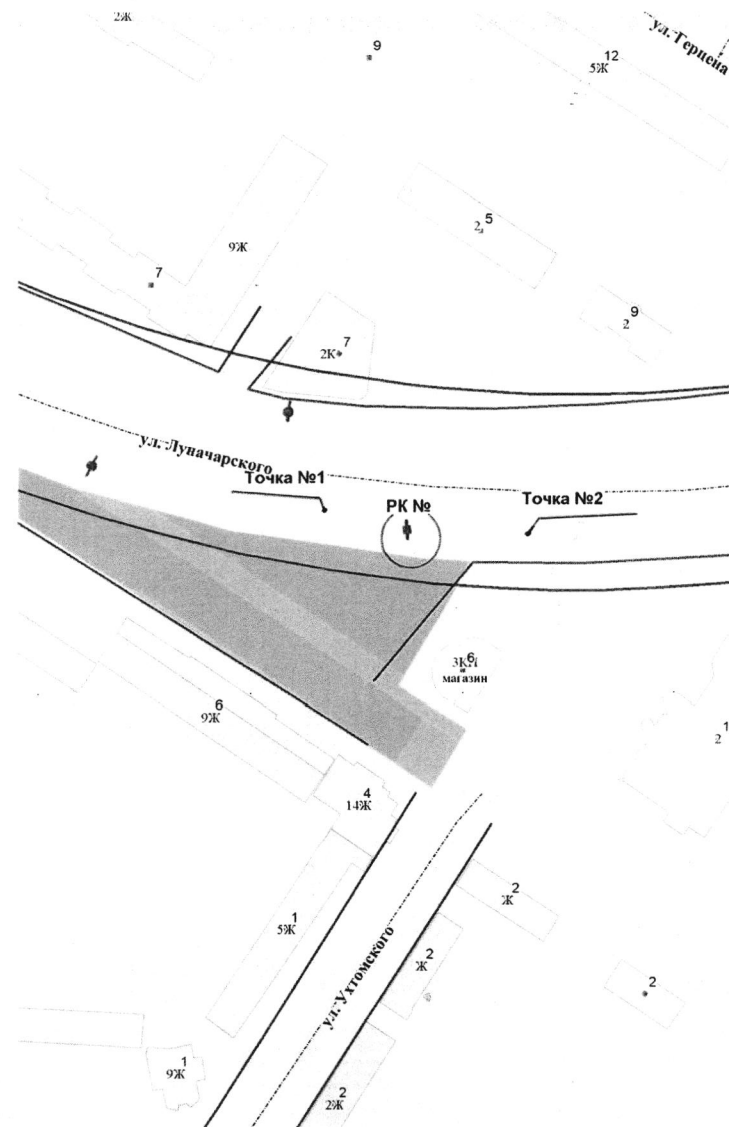
1. Обзор местности по ходу движения (точка №1)



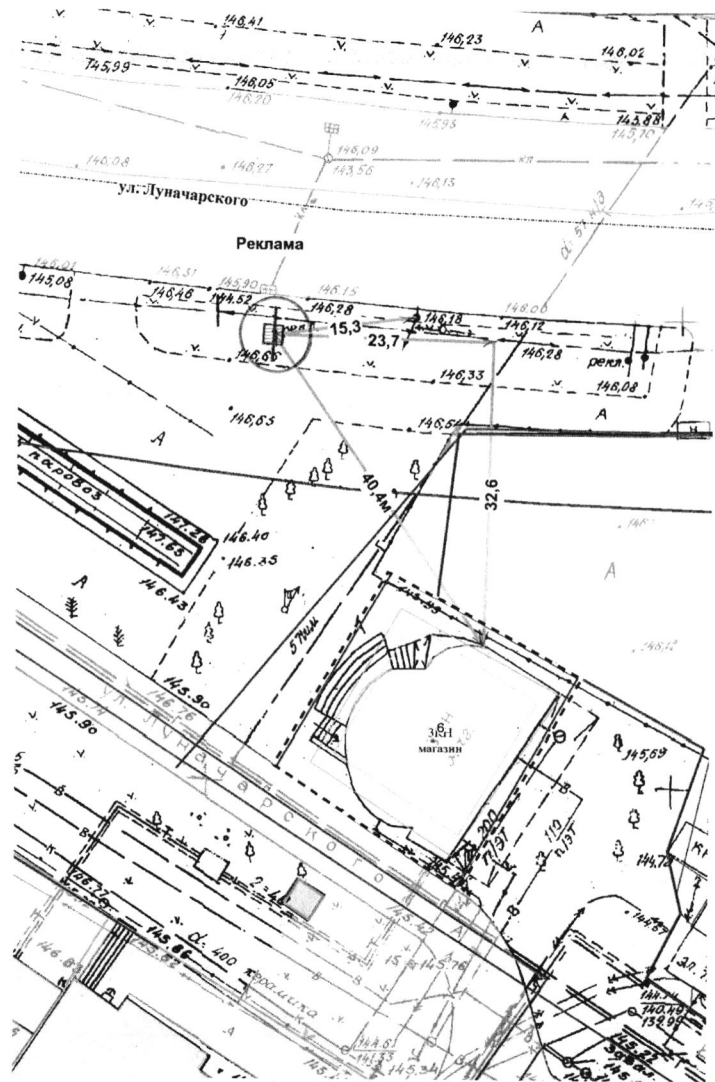
2. Обзор местности против хода движения (точка №2)



КАРТА-СХЕМА № 597



ПОДРОБНАЯ КАРТА № 597
 размещения рекламной конструкции
 по адресу: г. Пенза, ул. Луначарского, 66
 размером 3,0х6,0м
 Щитовая конструкция
 Масштаб 1:500

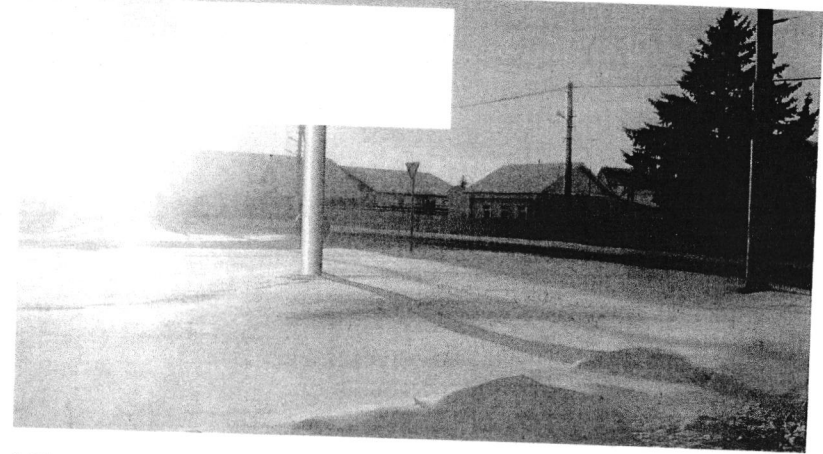


Объект	Исполнитель	Дата	Подпись
Адрес: г. Пенза, ул. Луначарского, 66	Новикова О.В.	16.04.2015г.	<i>Novikova</i>

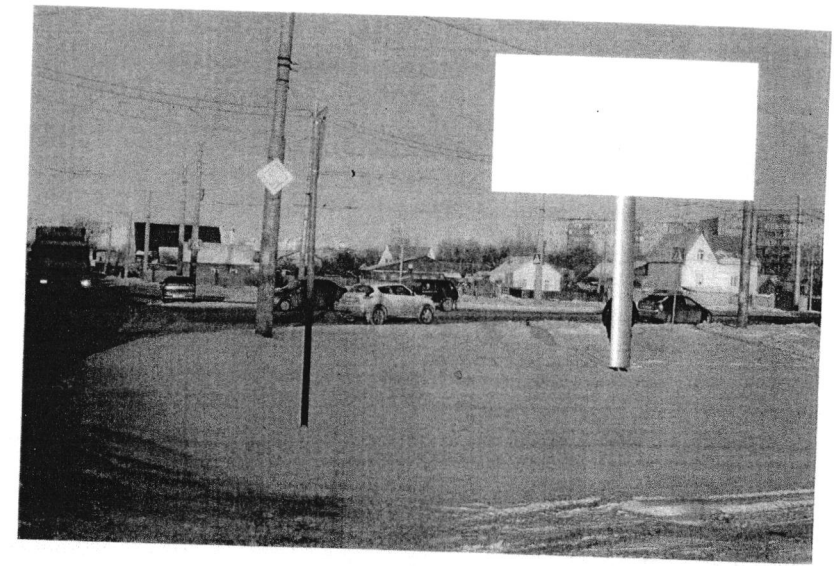
Дополнение к ч. 6 к плану
 размещения рекламной конструкции

ФОТОМАТЕРИАЛ № 598
 предполагаемого места расположения рекламной конструкции
 по адресу: г. Пенза, ул. Клары Цеткин (в районе д.6 по ул. Коллективная)
 размером 3,0 х 6,0
 Щитовая конструкция

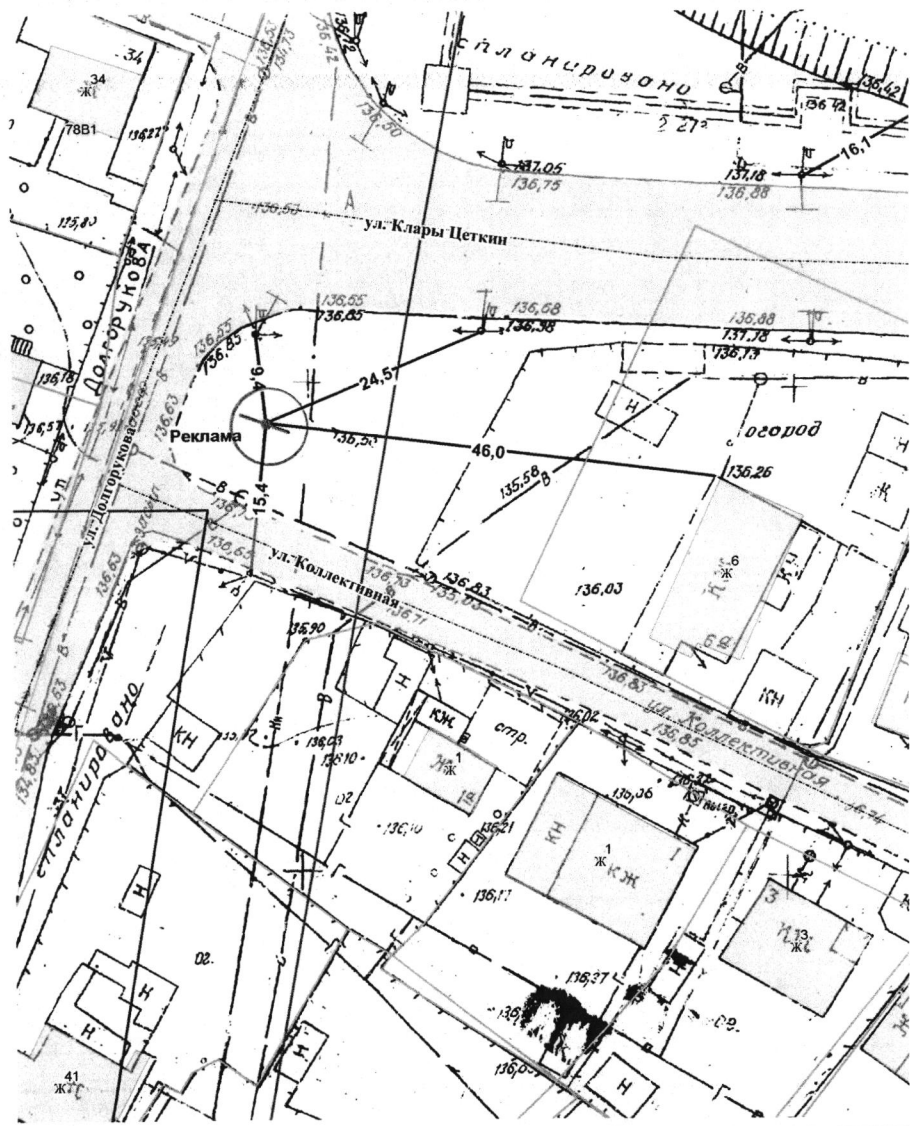
1. Обзор местности по ходу движения (точка №1)



2. Обзор местности против хода движения (точка №2)

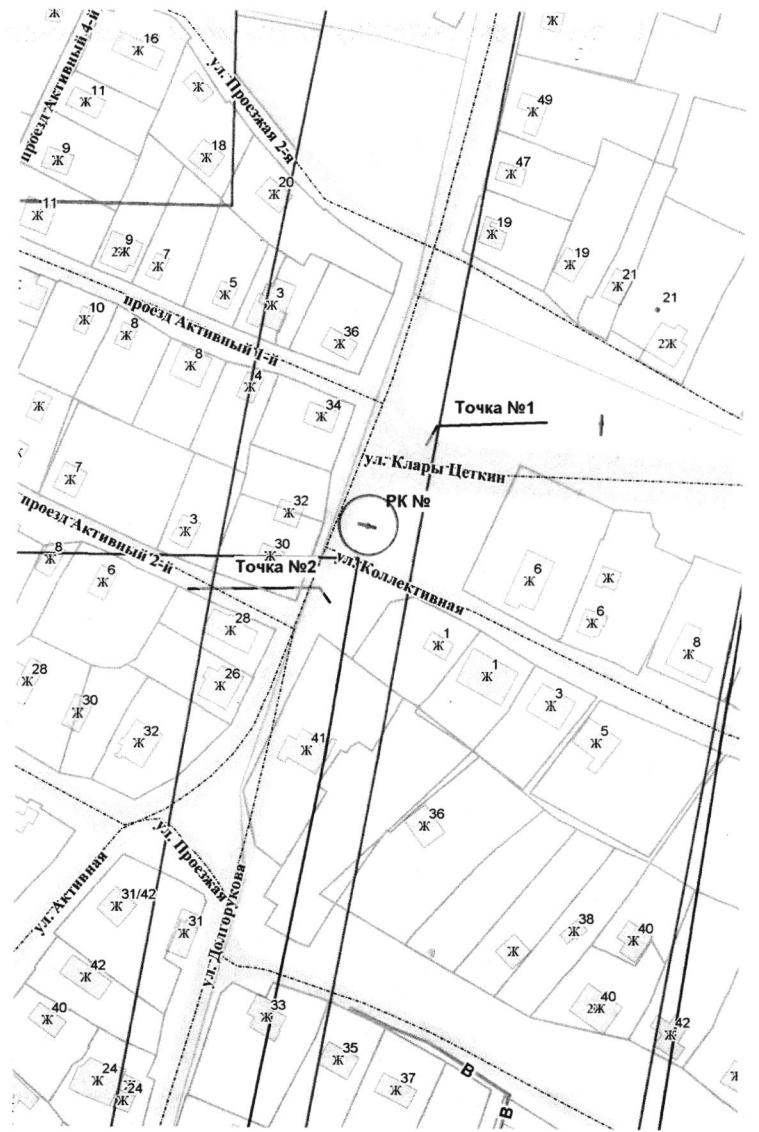


ПОДРОБНАЯ КАРТА № 598
 размещения рекламной конструкции
 по адресу: г. Пенза, ул. Клары Цеткин (в районе д.6 по ул. Коллективная)
 размером 3,0х6,0м
 Щитовая конструкция
 масштаб 1:500



Объект	Исполнитель	Дата	Подпись
г. Пенза, ул. Клары Цеткин (в районе д.6 по ул. Коллективная)	Новикова О.В.	25.12.2015г.	<i>[Signature]</i>

КАРТА-СХЕМА № 598



Фирменная 544 и сине
размещены рекламные конструкции

ФОТОМАТЕРИАЛ № 589
предполагаемого места расположения рекламной конструкции
по адресу: г. Пенза, ул. Антонова, 9а
размером 3,0 x 6,0 м
Щитовая конструкция

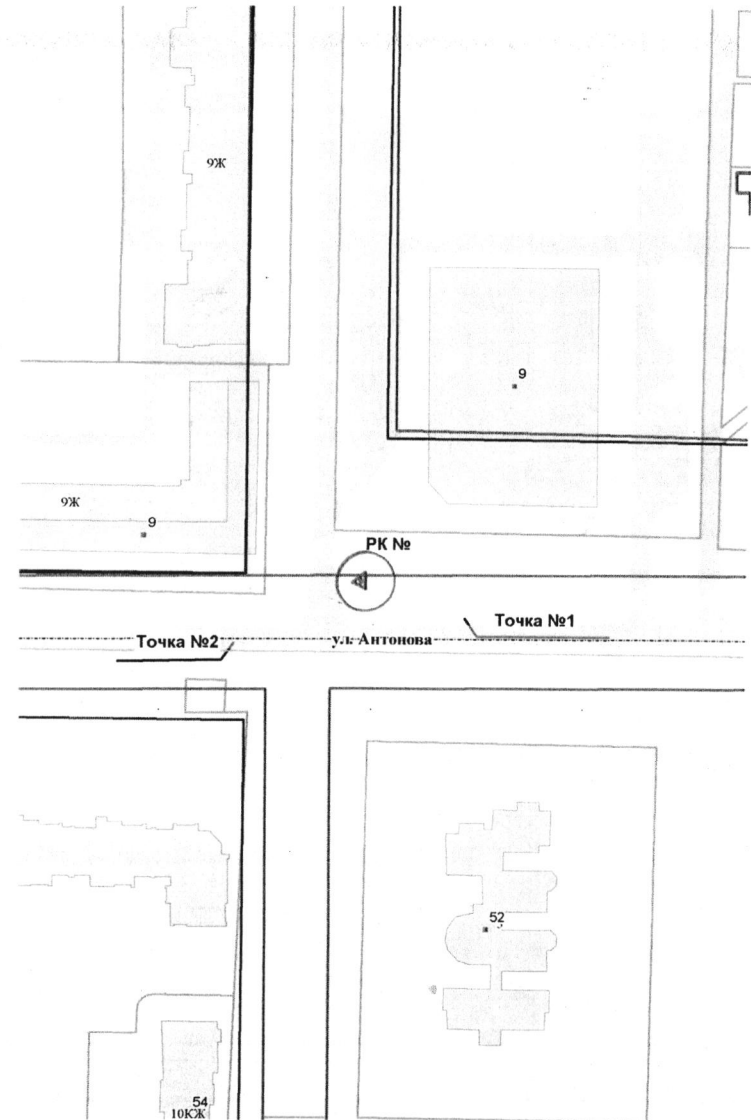
1. Обзор местности по ходу движения (точка №1)



2. Обзор местности против хода движения (точка №2)

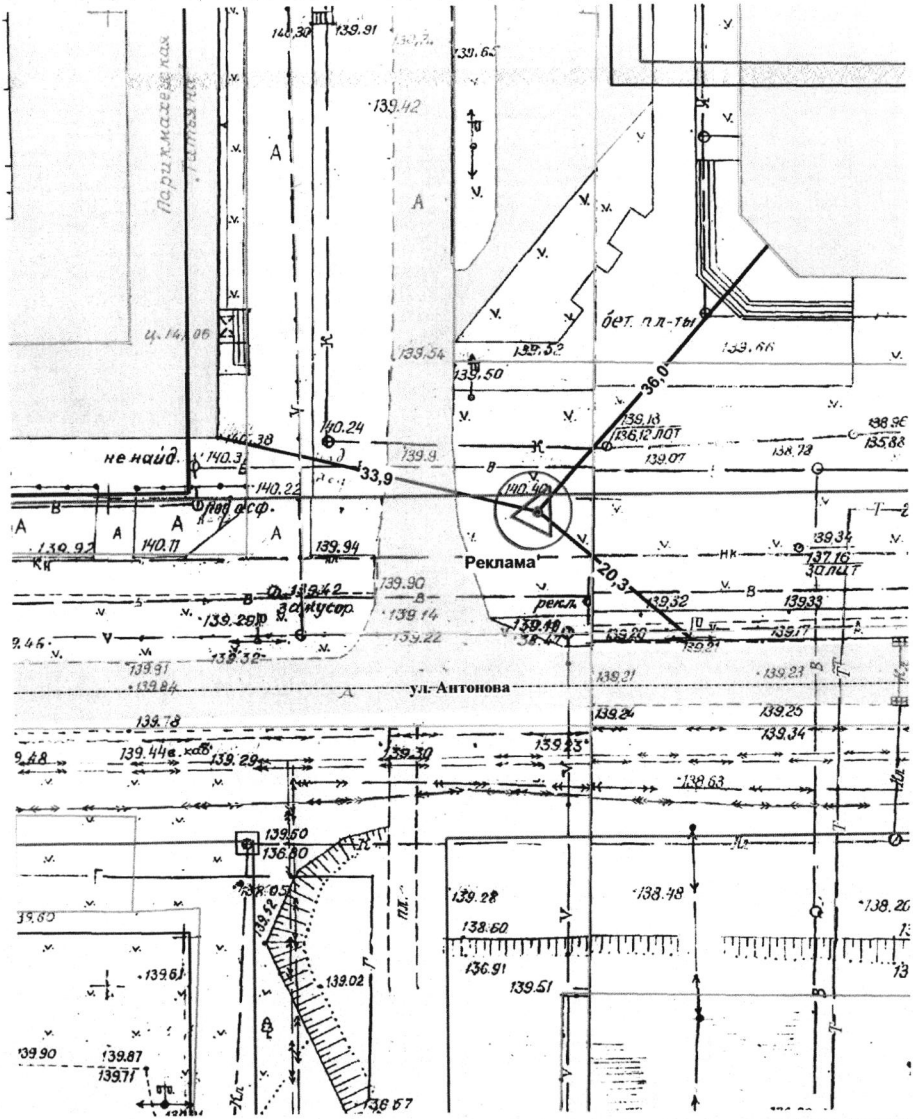


КАРТА-СХЕМА № 589



15

ПОДРОБНАЯ КАРТА № 599
 размещения рекламной конструкции
 по адресу: г. Пенза, ул. Антонова, 9а
 размером (3,0х6,0м)х3
 Щитовая конструкция
 масштаб 1:500



Объект	Исполнитель	Дата	Подпись
г. Пенза, ул. Антонова, 9а	Новикова О.В.	01.02.2016г.	<i>Novikova</i>

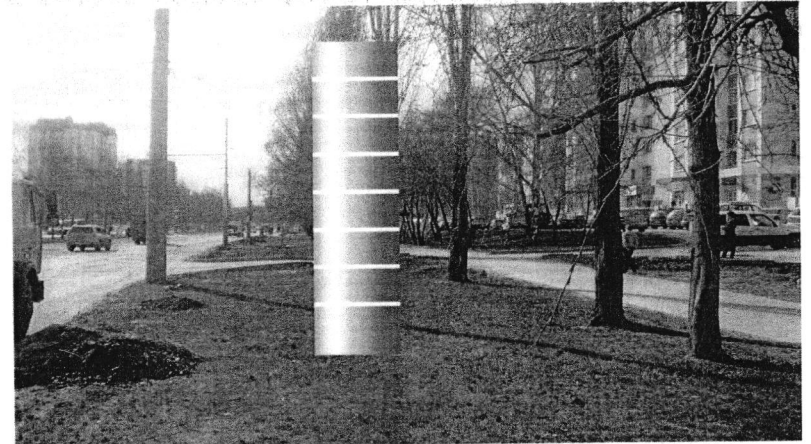
16

Применение ЛНЧ и seine
 парциальной рекламной конструкции

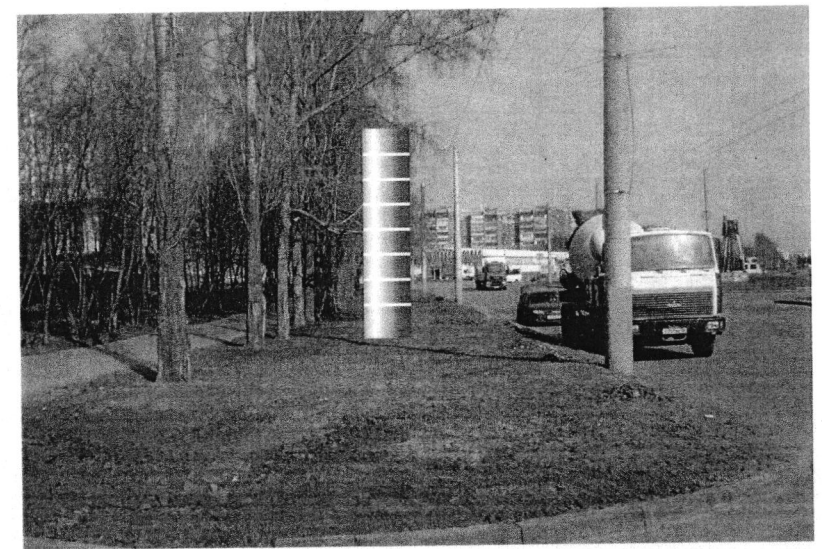
ФОТОМАТЕРИАЛ № 600
 предполагаемого места расположения рекламной конструкции
 адресу: г. Пенза, ул. Бородина, 26
 размером 1,95 x 0,6 м

Стела

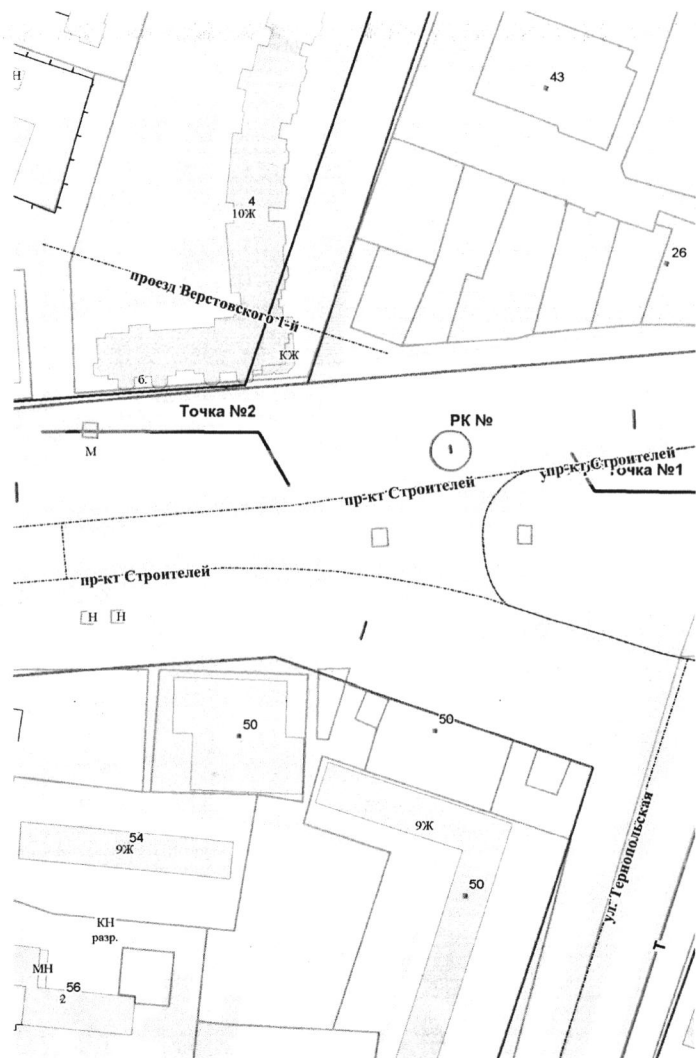
1. Обзор местности по ходу движения (точка №1)



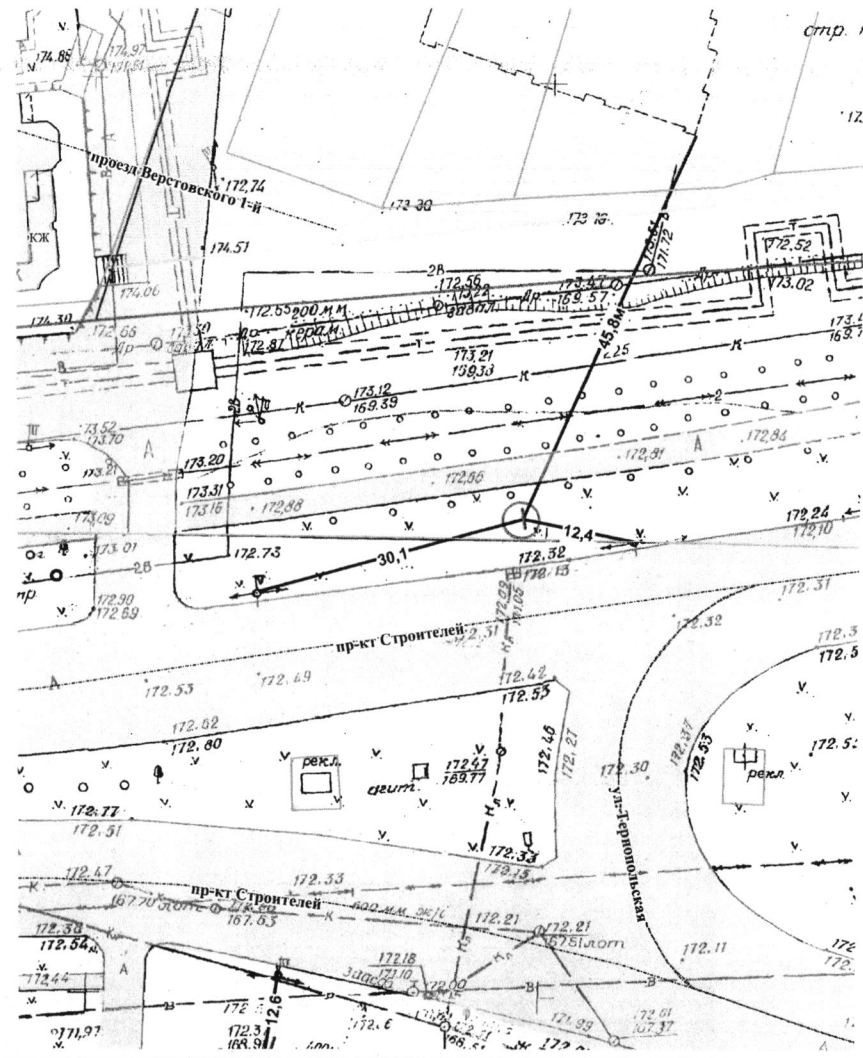
2. Обзор местности против хода движения (точка №2)



КАРТА-СХЕМА № 600



ПОДРОБНАЯ КАРТА № 600
 размещения рекламной конструкции
 по адресу: г. Пенза, ул. Бородина, 26
 размером 1,75 x 0,6 м
 Стела
 масштаб 1:500

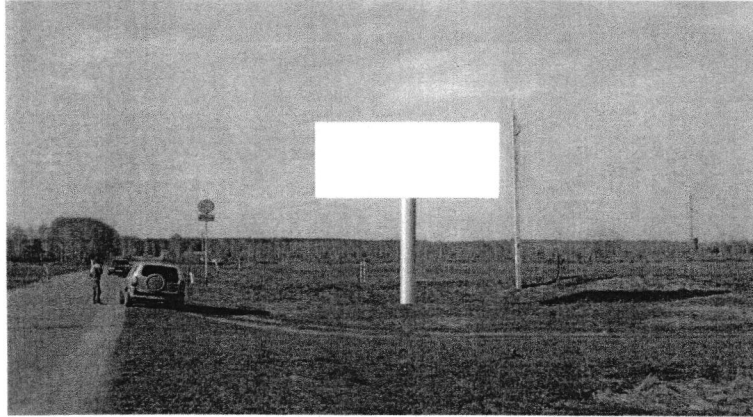


Объект	Исполнитель	Дата	Подпись
Рекламная конструкция г. Пенза, ул. Бородина, 26	Новикова О.В.	19.04.2016г.	<i>[Signature]</i>

Примечание: точки и линии
размещены: решениями комиссии

ФОТОМАТЕРИАЛ № 601
предполагаемого места расположения рекламной конструкции
адресу: г. Пенза, ул. Осенняя, 31
размером 3,0 x 6,0
Щитовая конструкция

1. Обзор местности по ходу движения (точка №1)



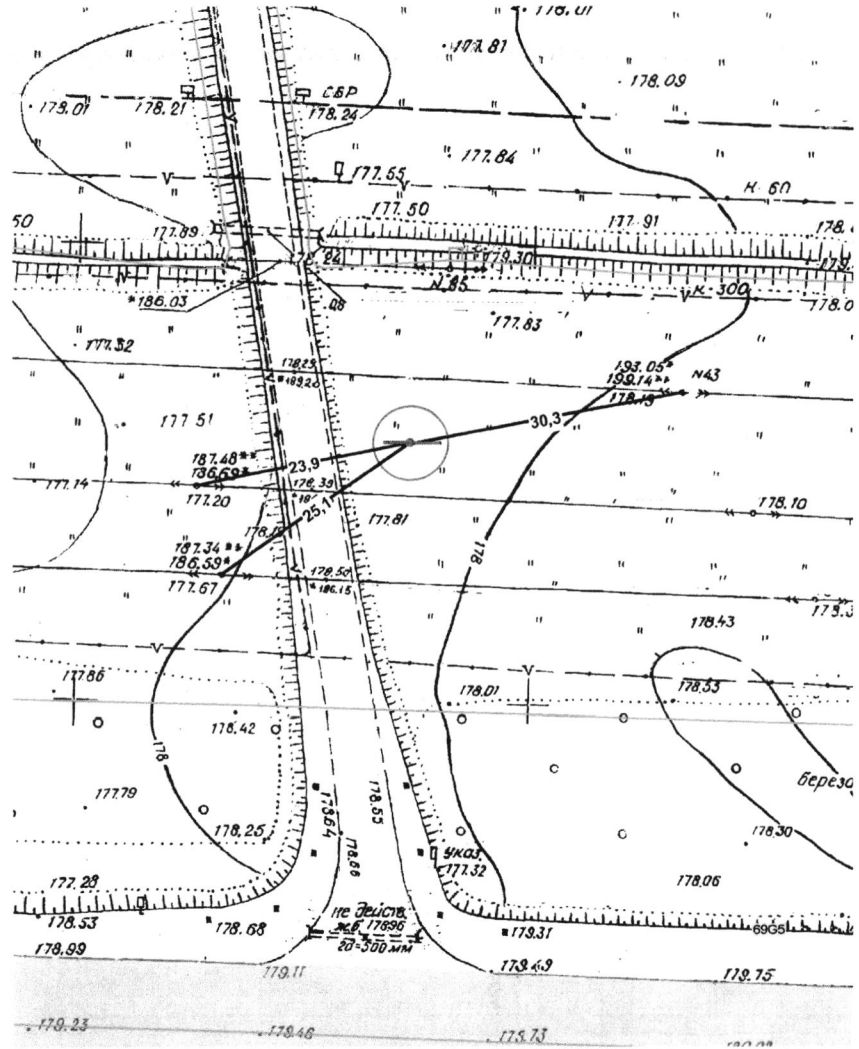
2. Обзор местности против хода движения (точка №2)



КАРТА-СХЕМА № 601



ПОДРОБНАЯ КАРТА № 601
 размещения рекламной конструкции
 по адресу: г. Пенза, ул. Осенняя, 31
 размером 3,0х6,0м
 Щитовая конструкция
 масштаб 1:500

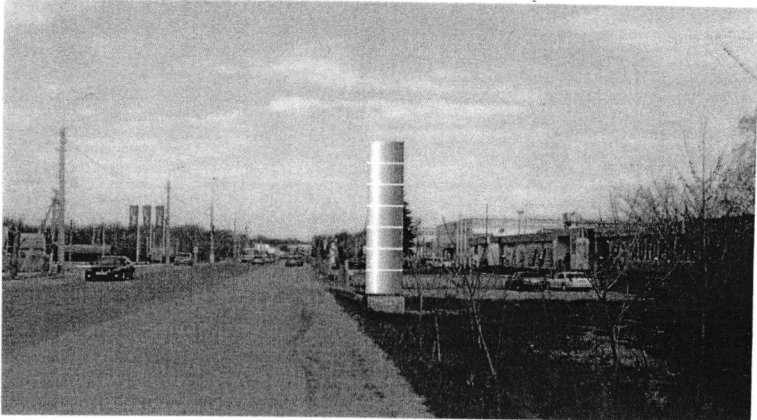


Объект	Исполнитель	Дата	Подпись
Рекламная конструкция г. Пенза, ул. Осенняя, 31	Новикова О.В.	19.04.2016г.	<i>[Signature]</i>

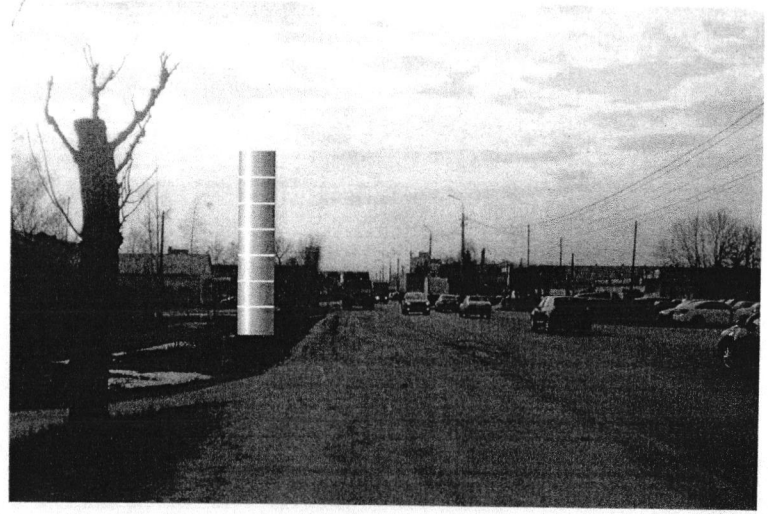
Примечание: Лиса и другие
 растения рекламной конструкции

ФОТОМАТЕРИАЛ № 602
 предполагаемого места расположения рекламной конструкции
 адресу: г. Пенза, ул. Чаадаева, 64 к1
 размером
 Стела

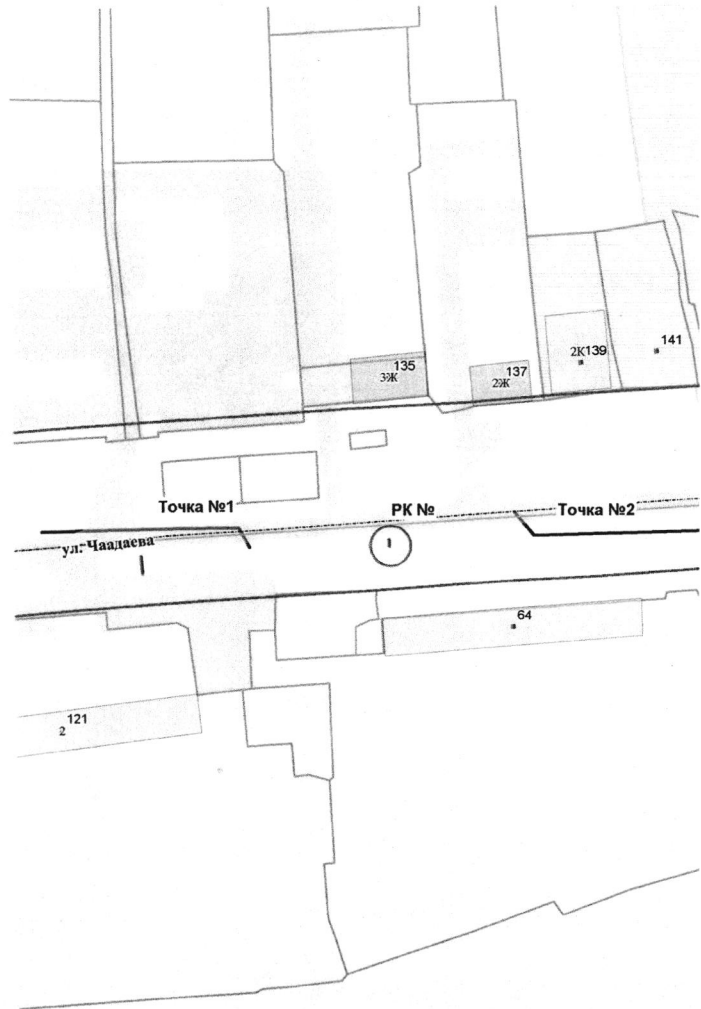
1. Обзор местности по ходу движения (точка №1)



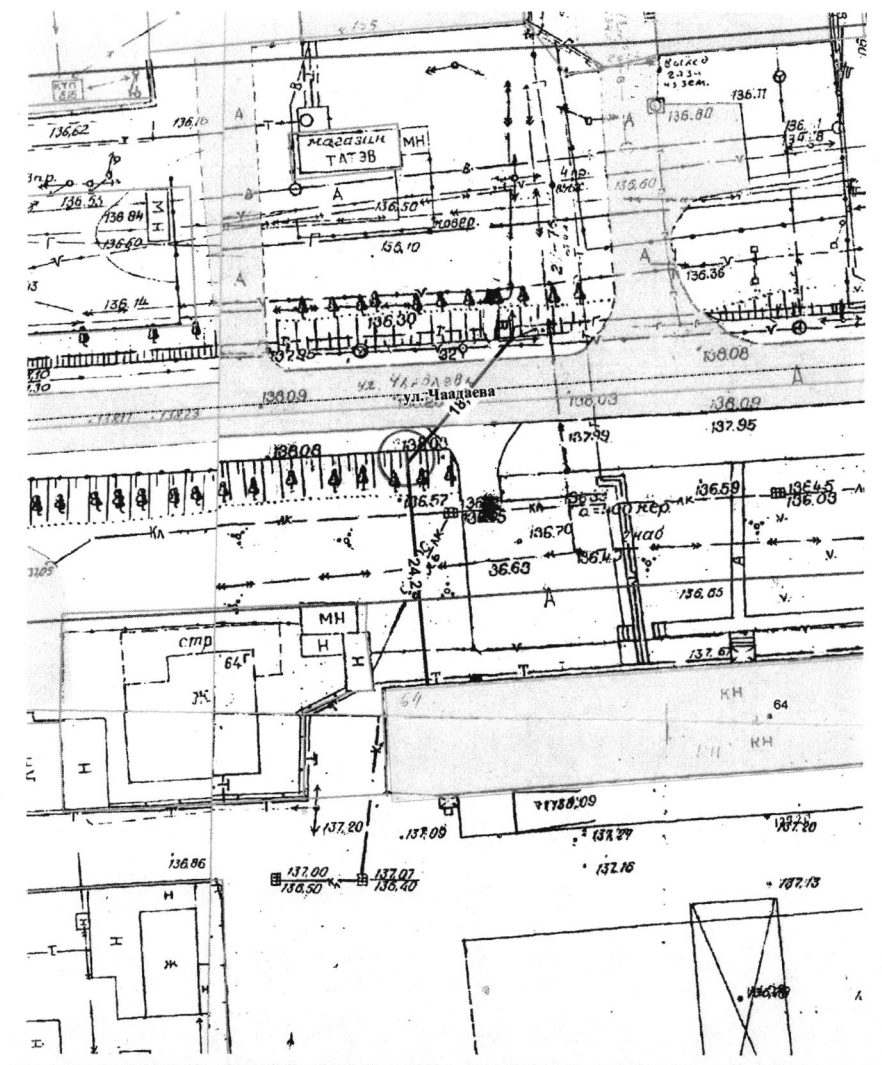
2. Обзор местности против хода движения (точка №2)



КАРТА-СХЕМА № 602



ПОДРОБНАЯ КАРТА № 602
 размещения рекламной конструкции
 по адресу: г. Пенза, ул. Чаадаева, 64 к1
 размер
 Стела
 масштаб 1:500



Объект	Исполнитель	Дата	Подпись
Рекламная конструкция г. Пенза, ул. Чаадаева, 64 к1	Новикова О.В.	19.04.2016г.	<i>[Signature]</i>

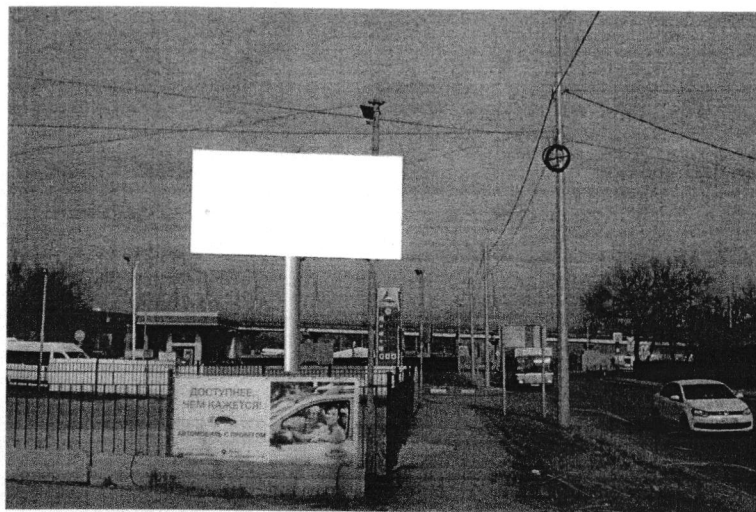
Примечание 1484 и опись
рекламных конструкций

ФОТОМАТЕРИАЛ № 603
предполагаемого места расположения рекламной конструкции
адресу: г. Пенза, ул. Сурская, 26
размером 3,0 х 6,0
Щитовая конструкция

1. Обзор местности по ходу движения (точка №1)



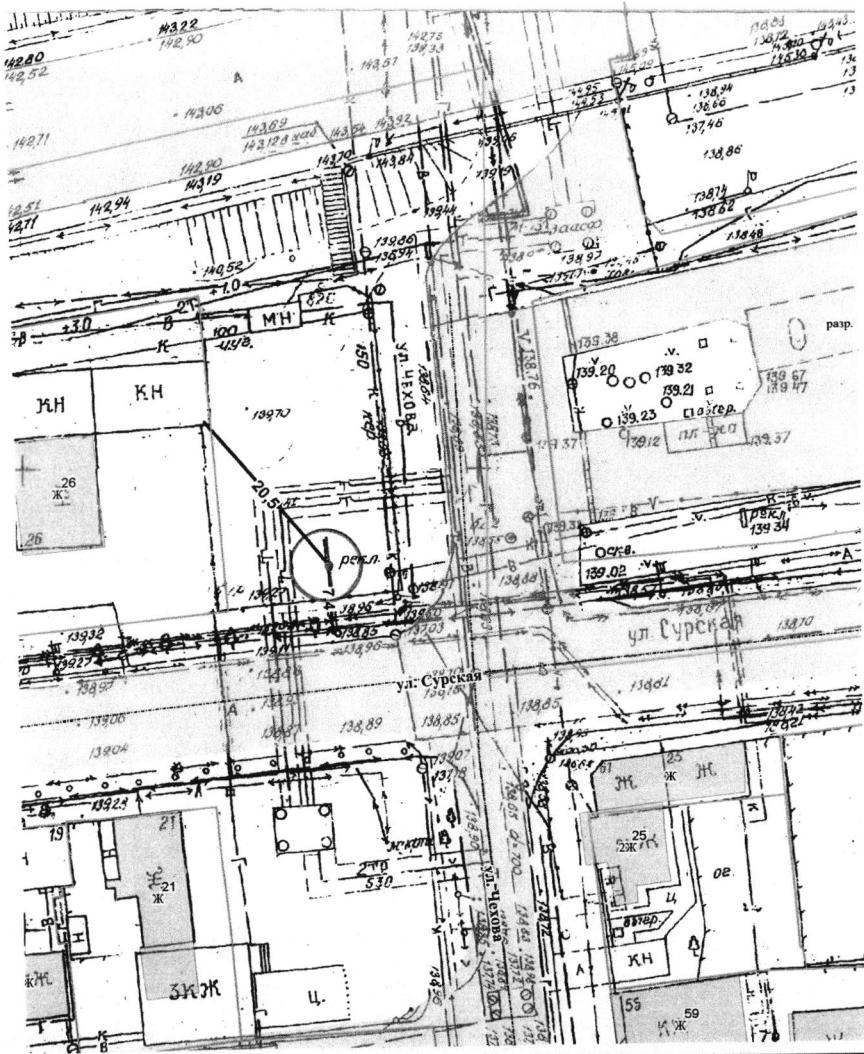
2. Обзор местности против хода движения (точка №2)



КАРТА-СХЕМА № 603



ПОДРОБНАЯ КАРТА № 603
 размещения рекламной конструкции
 по адресу: г. Пенза, ул. Сурская, 26
 размером 3,0х6,0м
 Щитовая конструкция
 масштаб 1:500

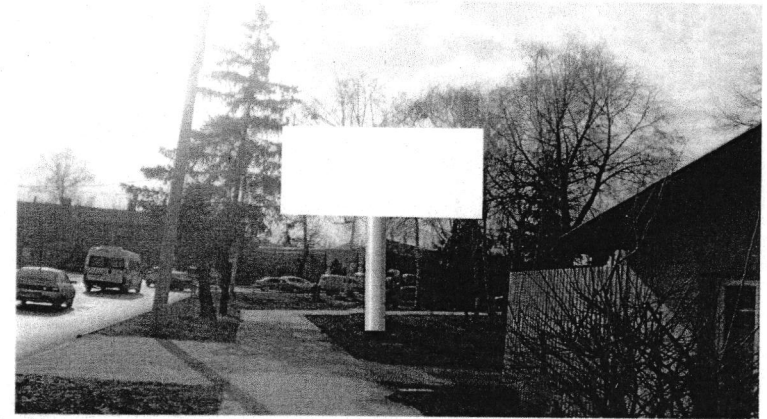


Объект	Исполнитель	Дата	Подпись
Рекламная конструкция г. Пенза, ул. Сурская, 26	Новикова О.В.	19.04.2016г.	<i>[Signature]</i>

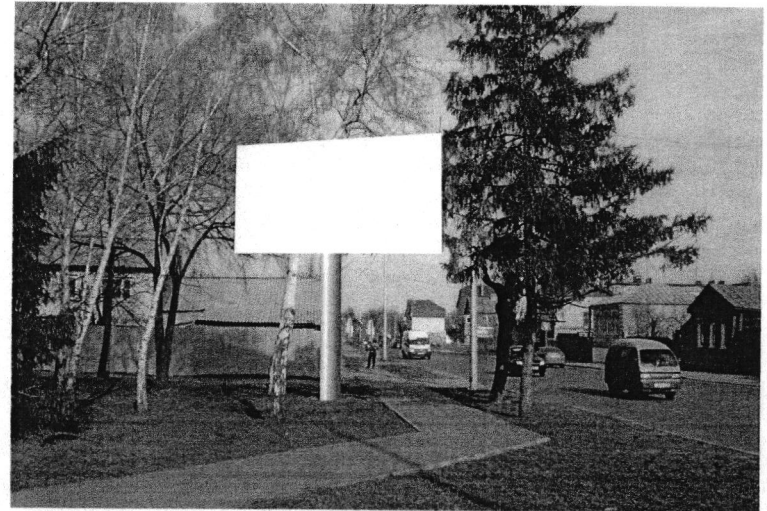
Применение § 452 и статьи
 положения рекламной конструкции

ФОТОМАТЕРИАЛ № 604
 предполагаемого места расположения рекламной конструкции
 адресу: г. Пенза, ул. Сурская, 6
 размером 3,0 х 6,0
 Щитовая конструкция

1. Обзор местности по ходу движения (точка №1)



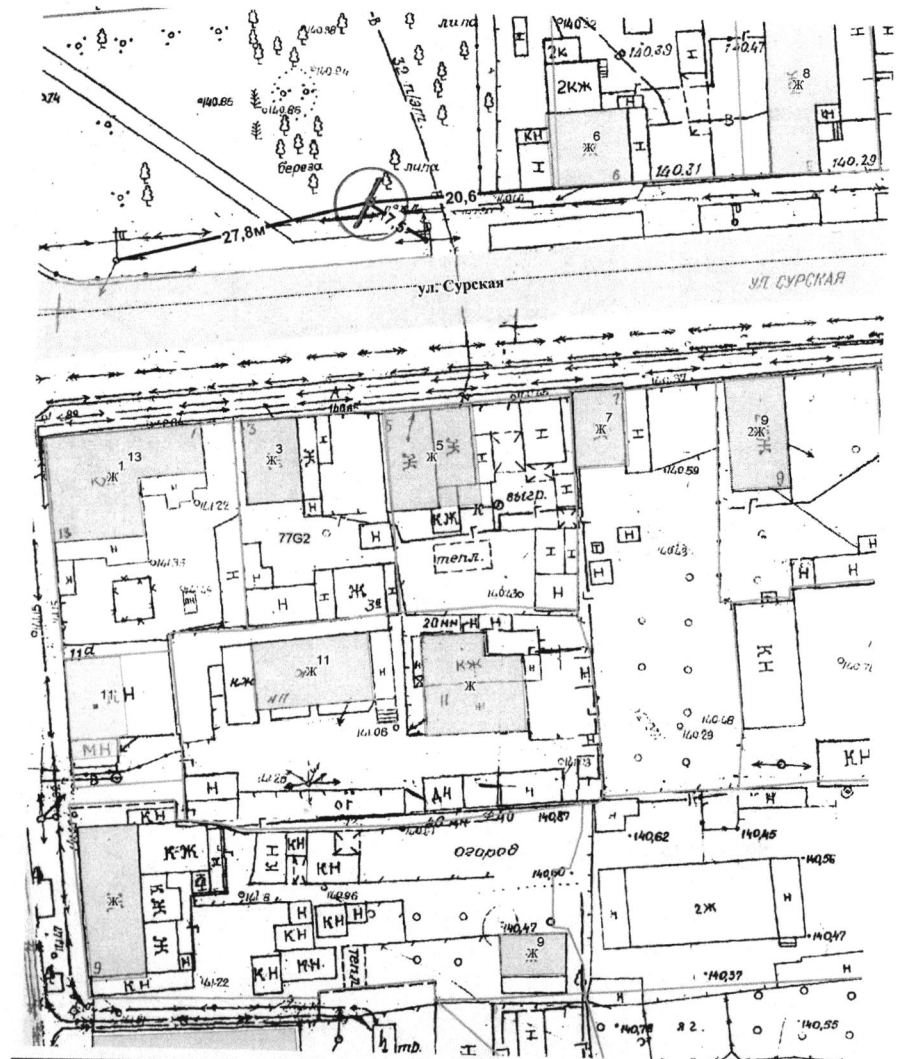
2. Обзор местности против хода движения (точка №2)



КАРТА-СХЕМА № 604



ПОДРОБНАЯ КАРТА № 604
 размещения рекламной конструкции
 по адресу: г. Пенза, ул. Сурская, 6
 размером 3,0х6,0м
 Щитовая конструкция
 масштаб 1:500

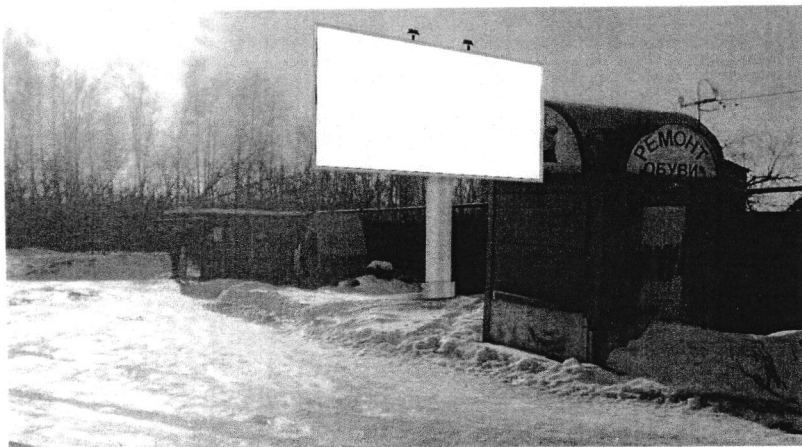


Объект	Исполнитель	Дата	Подпись
Рекламная конструкция г. Пенза, ул. Сурская, 6	Новикова О.В.	19.04.2016г.	<i>[Signature]</i>

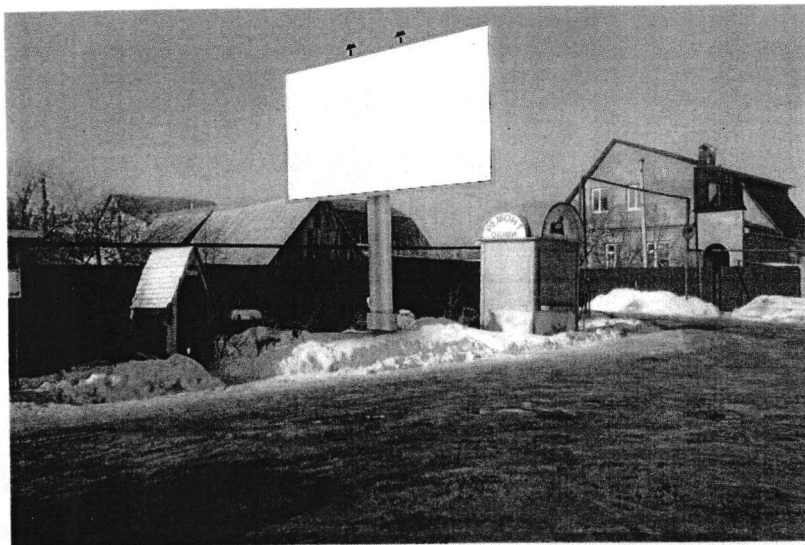
Трассирование №453 и оценка
размещения рекламной конструкции

ФОТОМАТЕРИАЛ № 605
предполагаемого места расположения рекламной конструкции
адресу: г. Пенза, ул. Архангельского, 2а
размером 3,0 x 6,0 м
Щитовая конструкция

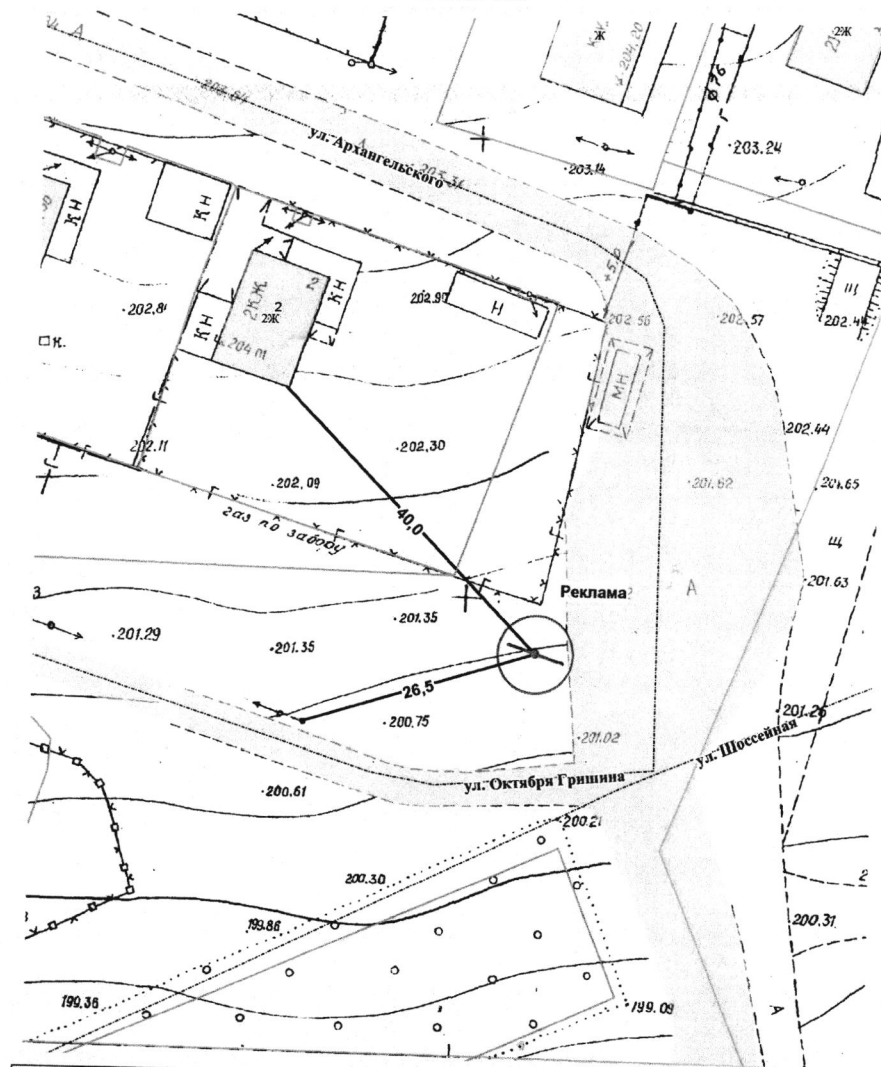
1. Обзор местности по ходу движения (точка №1)



2. Обзор местности против хода движения (точка №2)



ПОДРОБНАЯ КАРТА № 605
размещения рекламной конструкции
по адресу: ул. Архангельского, 2а
размером 3,0x6,0м
Щитовая конструкция
масштаб 1:500



Объект	Исполнитель	Дата	Подпись
Рекламная конструкция ул. Архангельского, 2а	Новикова О.В.	16.02.2016г.	<i>[Signature]</i>

37
Примечание №455 к плану
размещения рекламной конструкции

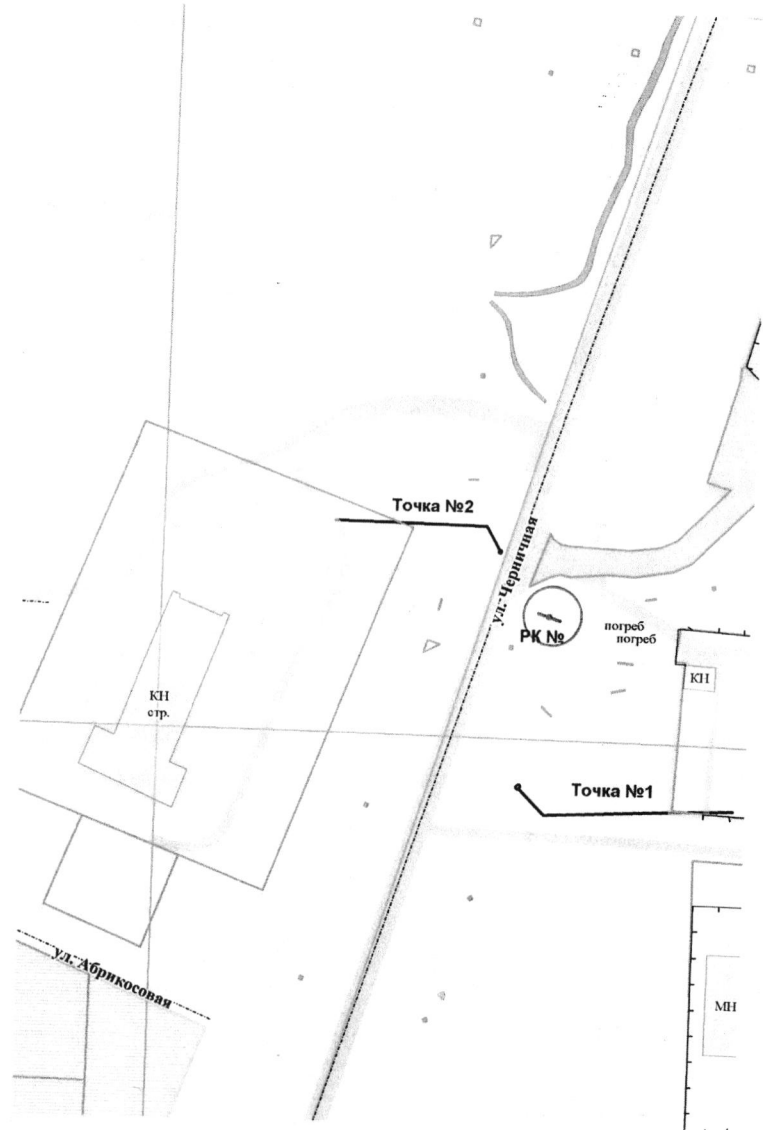
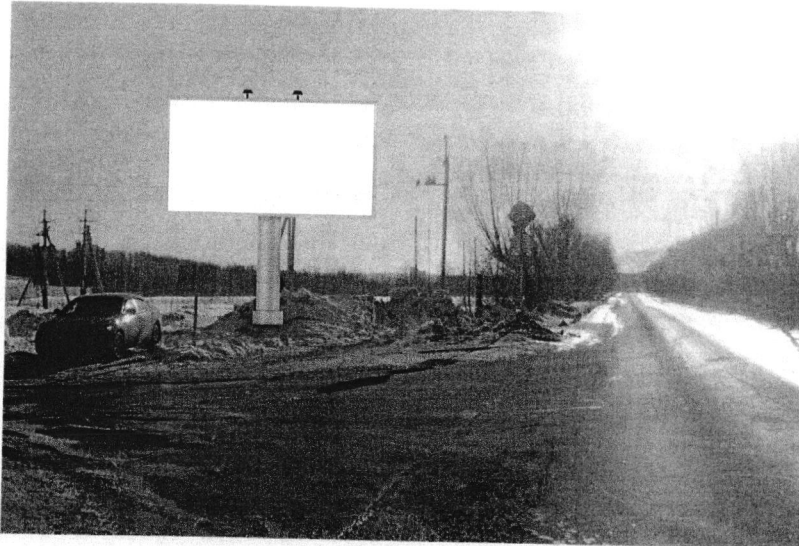
ФОТОМАТЕРИАЛ № 607
предполагаемого места расположения рекламной конструкции
адресу: г. Пенза, ул. Чернышная (в-ле д/д 115а по пр. Победы)
размером 3,0 x 6,0 м
Щитовая конструкция

КАРТА-СХЕМА № 607

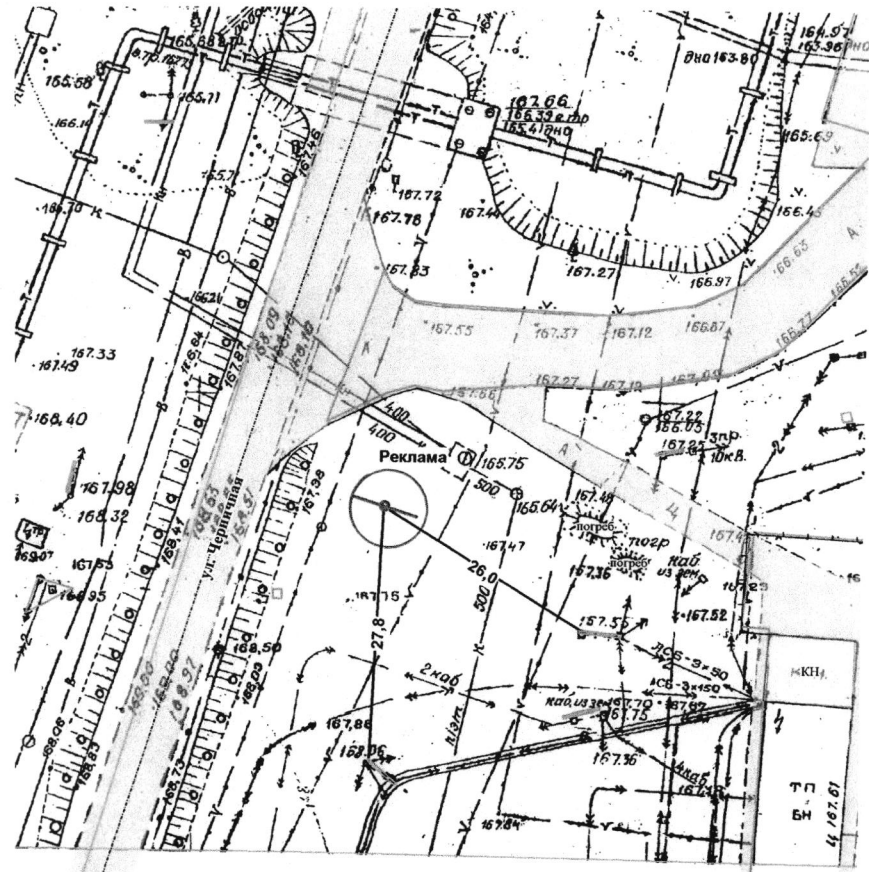
1. Обзор местности по ходу движения (точка №1)



2. Обзор местности против хода движения (точка №2)



ПОДРОБНАЯ КАРТА № 607
 размещения рекламной конструкции
 по адресу: ул. Чернышова 16-км 9/130 по пр. Победы
 размером 3,0х6,0м
 Щитовая конструкция
 масштаб 1:500



Объект	Исполнитель	Дата	Подпись
Рекламная конструкция ул. Чернышова 16-км 9/130 по пр. Победы	Новикова О.В.	16.02.2016г.	<i>[Signature]</i>

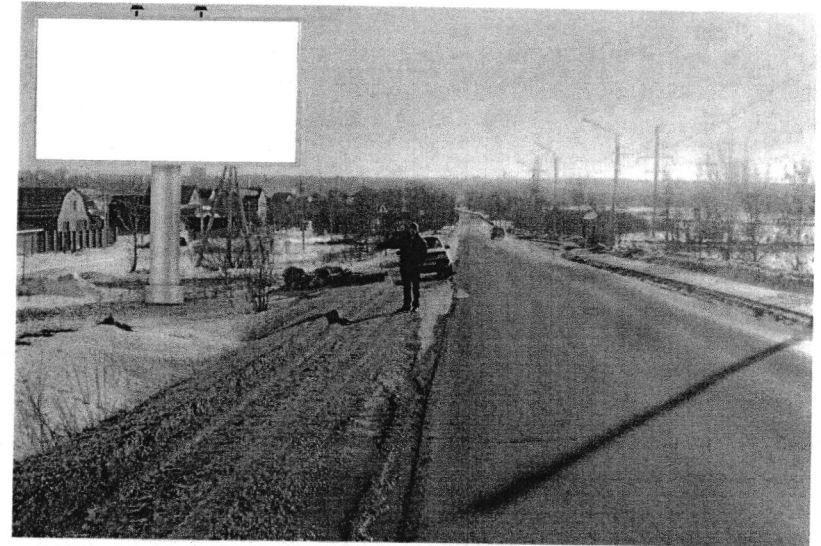
Примечание: 5ч.56 и с/м
 размещенная рекламная конструкция

ФОТОМАТЕРИАЛ № 608
 предполагаемого места расположения рекламной конструкции
 адресу: г. Пенза, ул. Новоселов, 12
 размером 3,0 х 6,0 м
 Щитовая конструкция

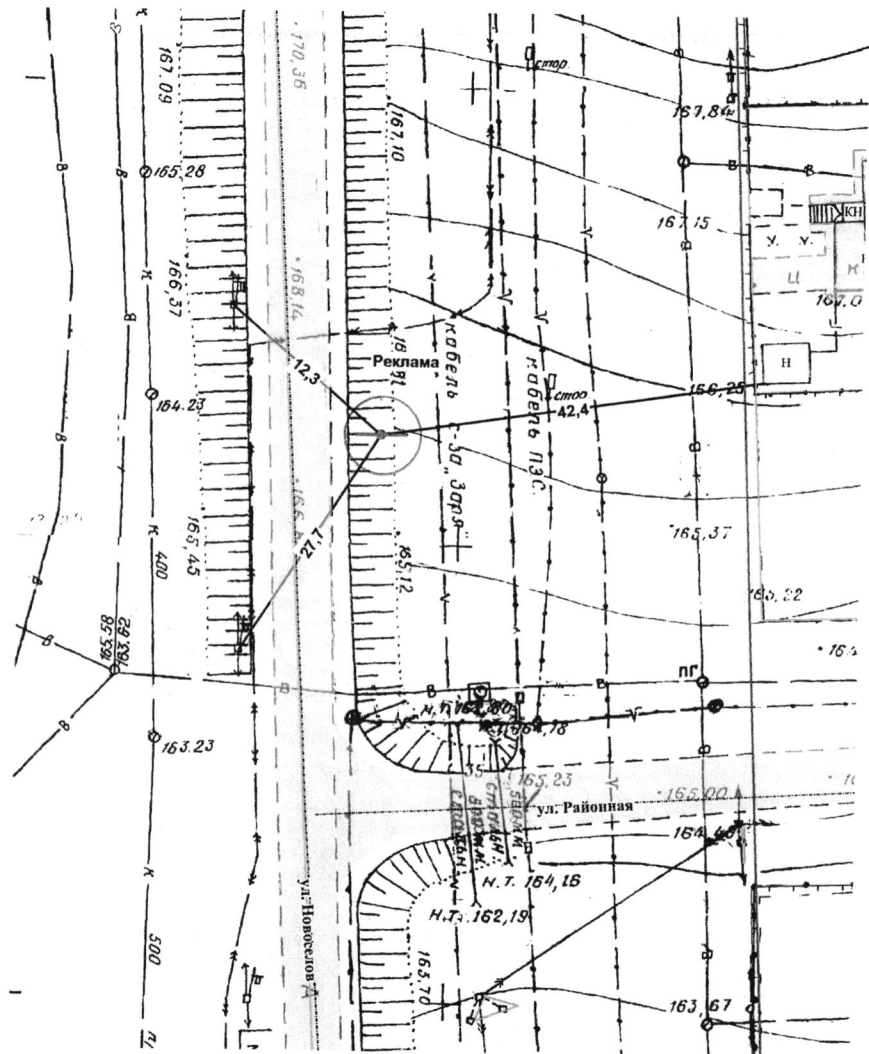
1. Обзор местности по ходу движения (точка №1)



2. Обзор местности против хода движения (точка №2)

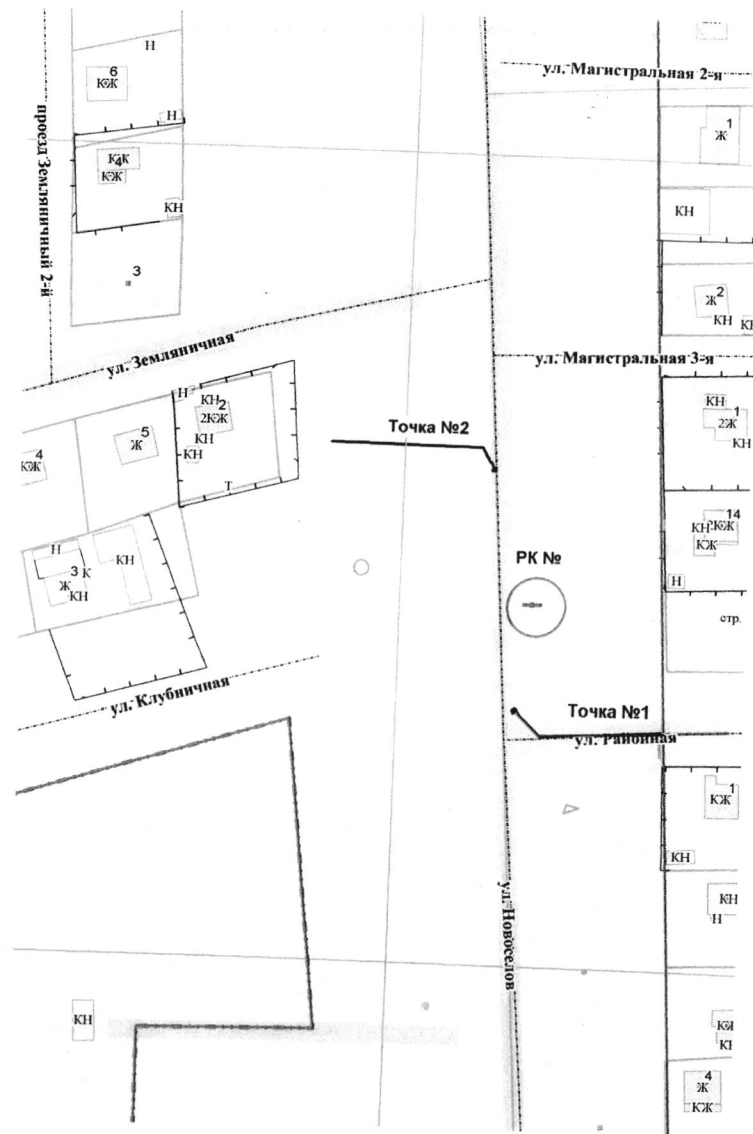


ПОДРОБНАЯ КАРТА № 608
 размещения рекламной конструкции
 по адресу: ул. Новоселов, 12
 размером 3,0х6,0м
 Щитовая конструкция
 масштаб 1:500

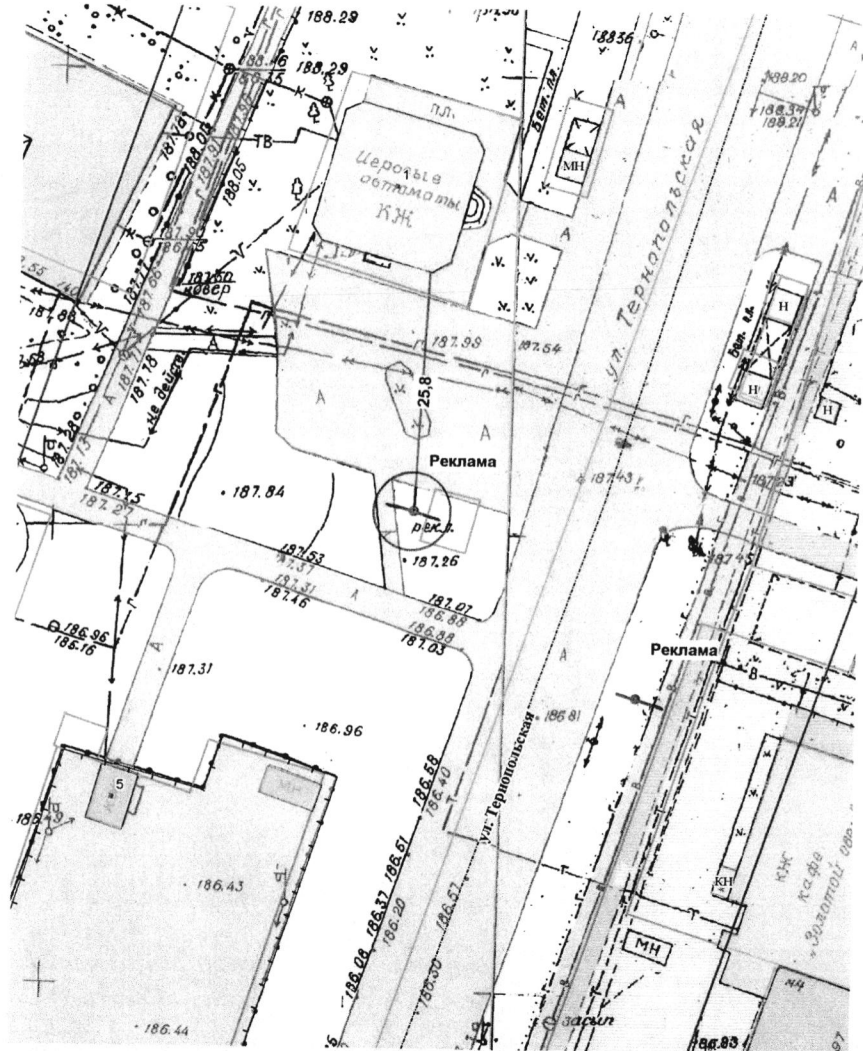


Объект	Исполнитель	Дата	Подпись
Рекламная конструкция ул. Новоселов, 12	Новикова О.В.	16.02.2016г.	<i>[Signature]</i>

КАРТА-СХЕМА № 608



ПОДРОБНАЯ КАРТА № 609
 размещения рекламной конструкции
 по адресу: ул. Тернопольская, 1
 размером 3,0х6,0м
 Щитовая конструкция
 масштаб 1:500

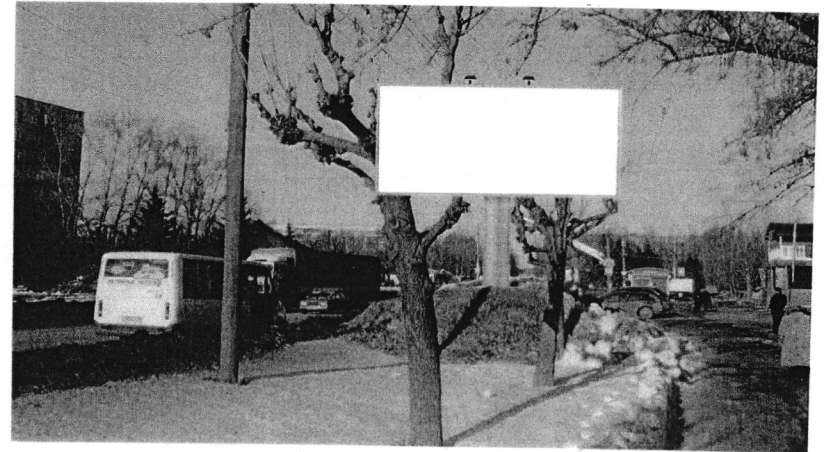


Объект	Исполнитель	Дата	Подпись
Рекламная конструкция уул. Тернопольская, 1	Новикова О.В.	16.02.2016г.	<i>[Signature]</i>

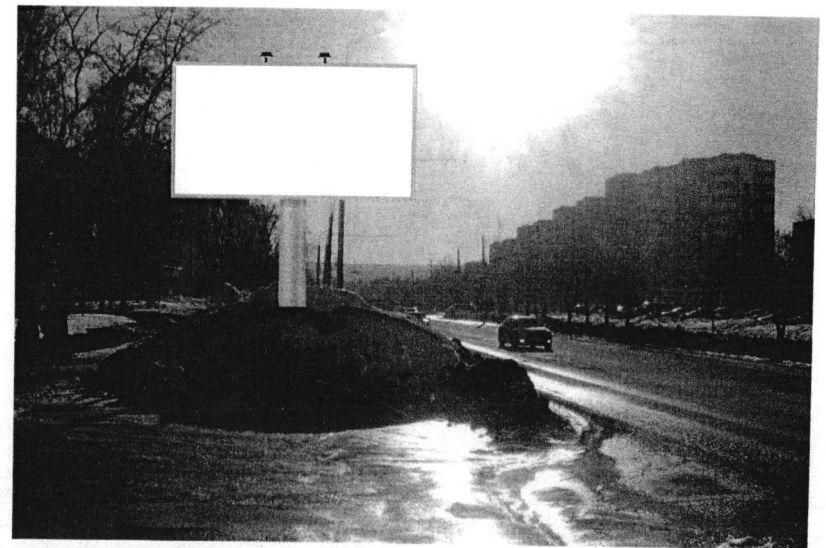
Примечание 5458 к плану
 размещения рекламной конструкции

ФОТОМАТЕРИАЛ № 610
 предполагаемого места расположения рекламной конструкции
 адресу: г. Пенза, ул. Тернопольская, 4
 размером 3,0 х 6,0 м
 Щитовая конструкция

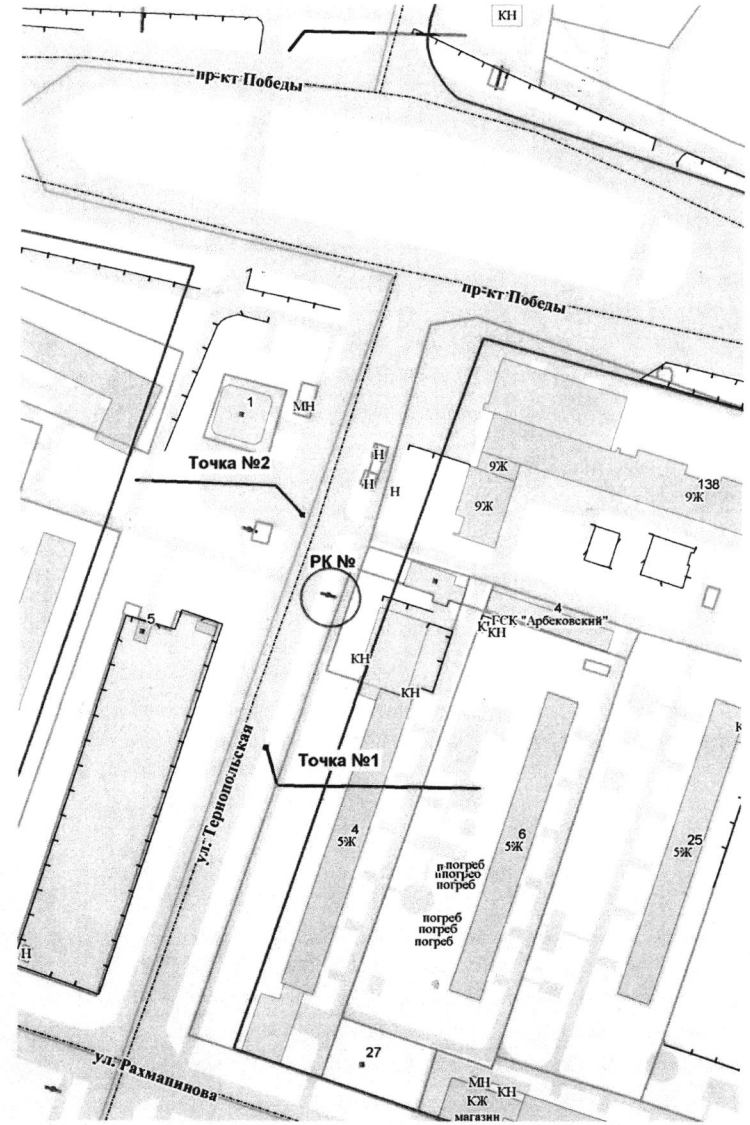
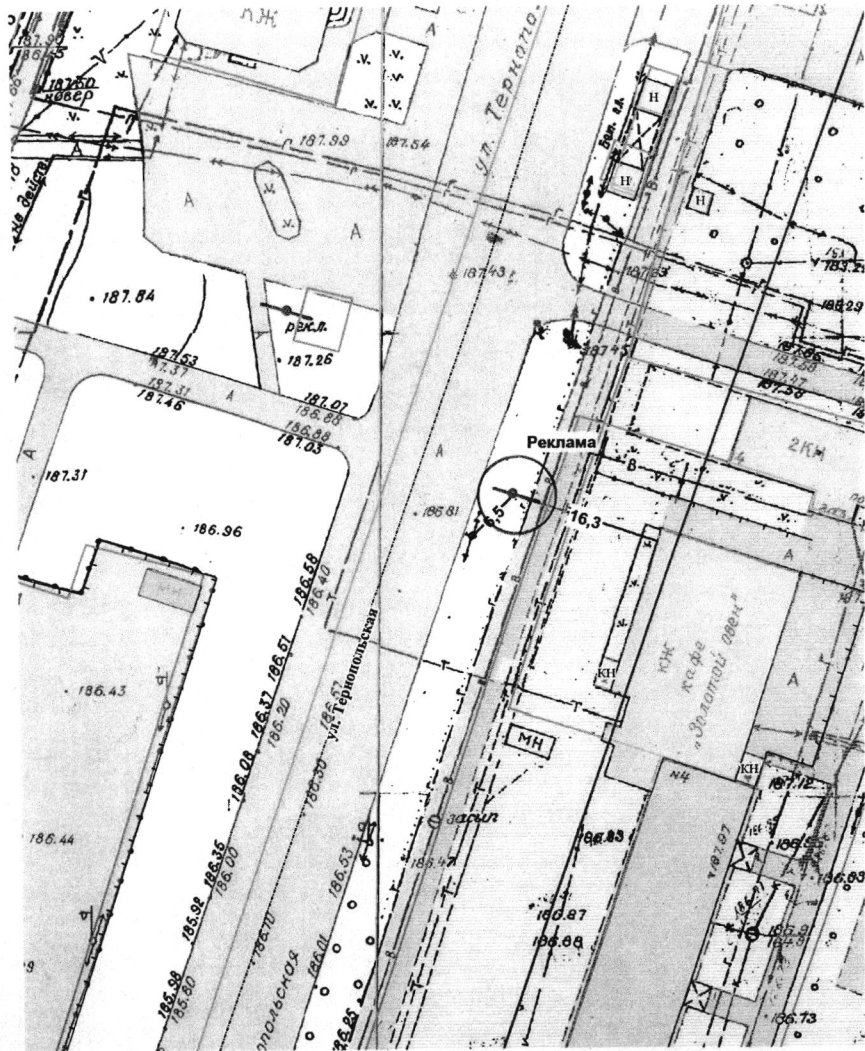
1. Обзор местности по ходу движения (точка №1)



2. Обзор местности против хода движения (точка №2)



ПОДРОБНАЯ КАРТА № 610
 размещения рекламной конструкции
 по адресу: ул. Тернопольская, 4
 размером 3,0х6,0м
 Щитовая конструкция
 масштаб 1:500



Объект	Исполнитель	Дата	Подпись
Рекламная конструкция уул. Тернопольская, 4	Новикова О.В.	16.02.2016г.	<i>[Signature]</i>