

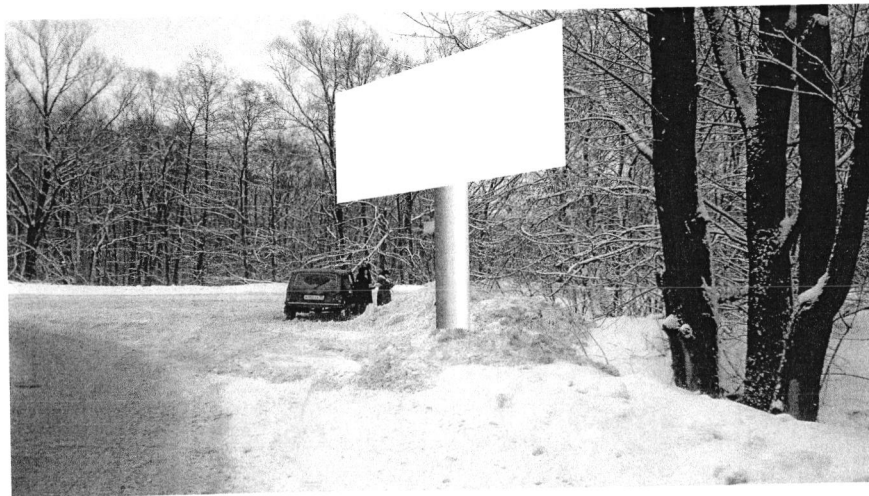
Приложение № 555 к схеме
размещения рекламных конструкций

2017

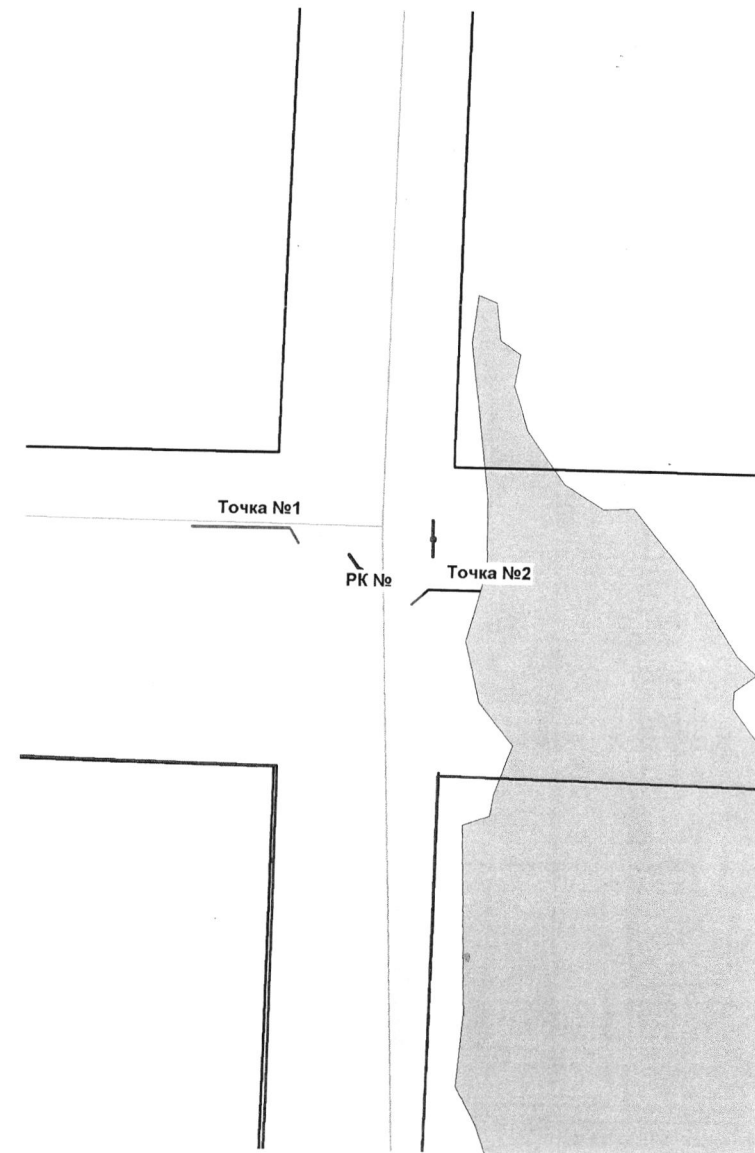
ФОТОМАТЕРИАЛ № 726
предполагаемого места расположения рекламной конструкции
по адресу: г. Пенза, ул. Антонова — дублер ул. Антонова (1)
размером 3,0 x 12,0 м
Щитовая конструкция

КАРТА-СХЕМА № 726

1. Обзор местности по ходу движения (точка №1)

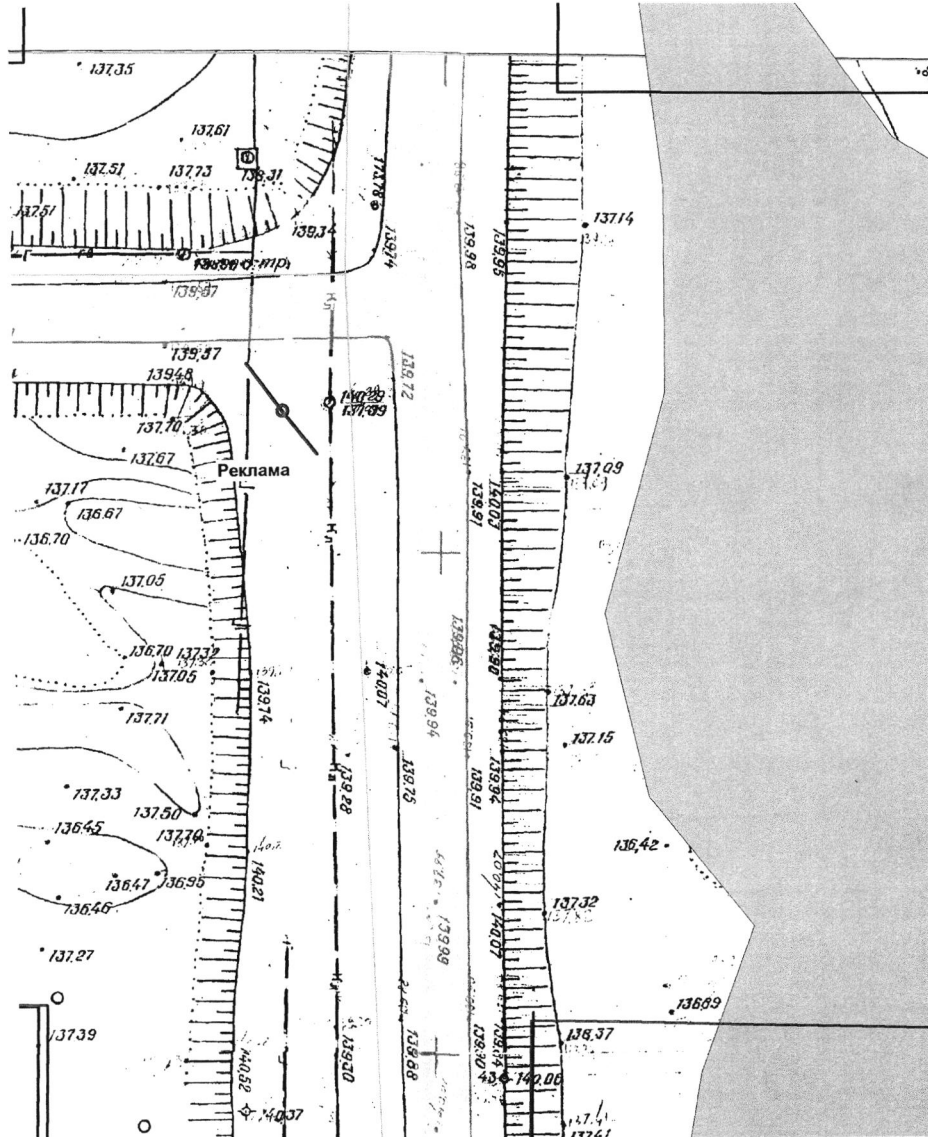


2. Обзор местности против хода движения (точка №2)



339

ПОДРОБНАЯ КАРТА № 726
 размещения рекламной конструкции
 по адресу: г. Пенза, ул. Антонова -дублер ул. Антонова (1)
 размером 3,0х12,0м
 Щитовая конструкция
 масштаб 1:500

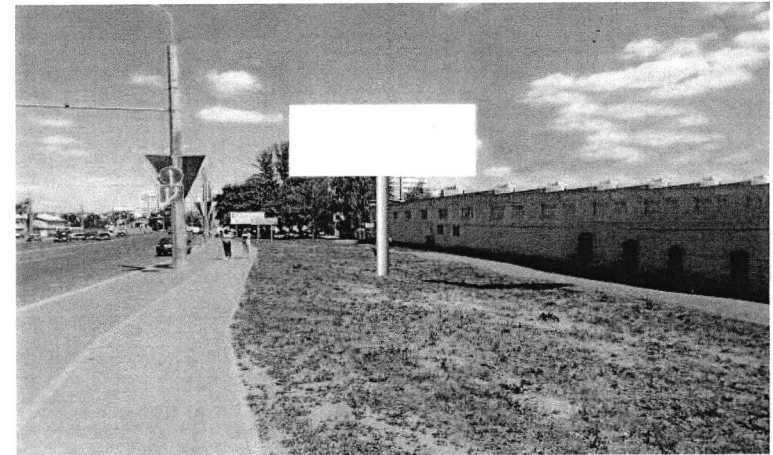


Объект	Исполнитель	Дата	Подпись
г.Пенза, ул. Антонова -дублер ул. Антонова (1)	Новикова О.В.	01.02.2016г.	<i>Novikova</i>

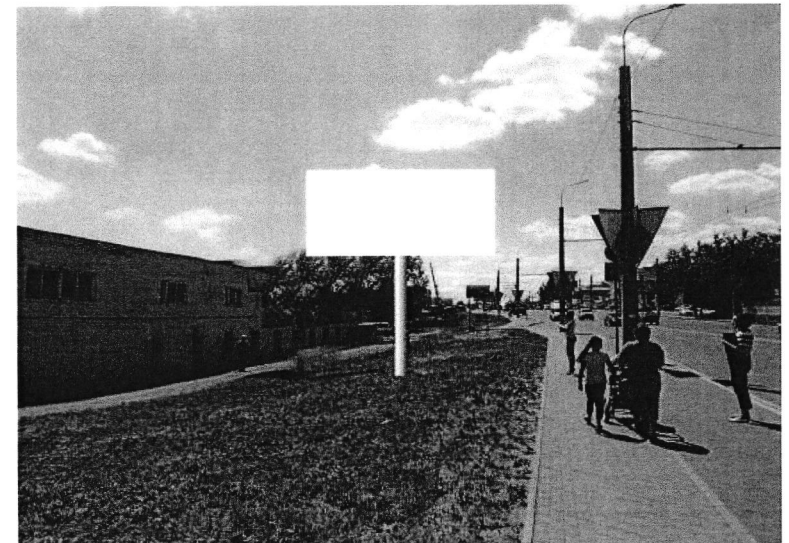
240 Приложение №556 и схема
 размещения рекламных конструкций

ФОТОМАТЕРИАЛ № 727
 предполагаемого места расположения рекламной конструкции
 по адресу: г. Пенза, ул. Терновского, 222
 размером 3,0 х 6,0 м
 Щитовая конструкция

1.Обзор местности по ходу движения (точка №1)

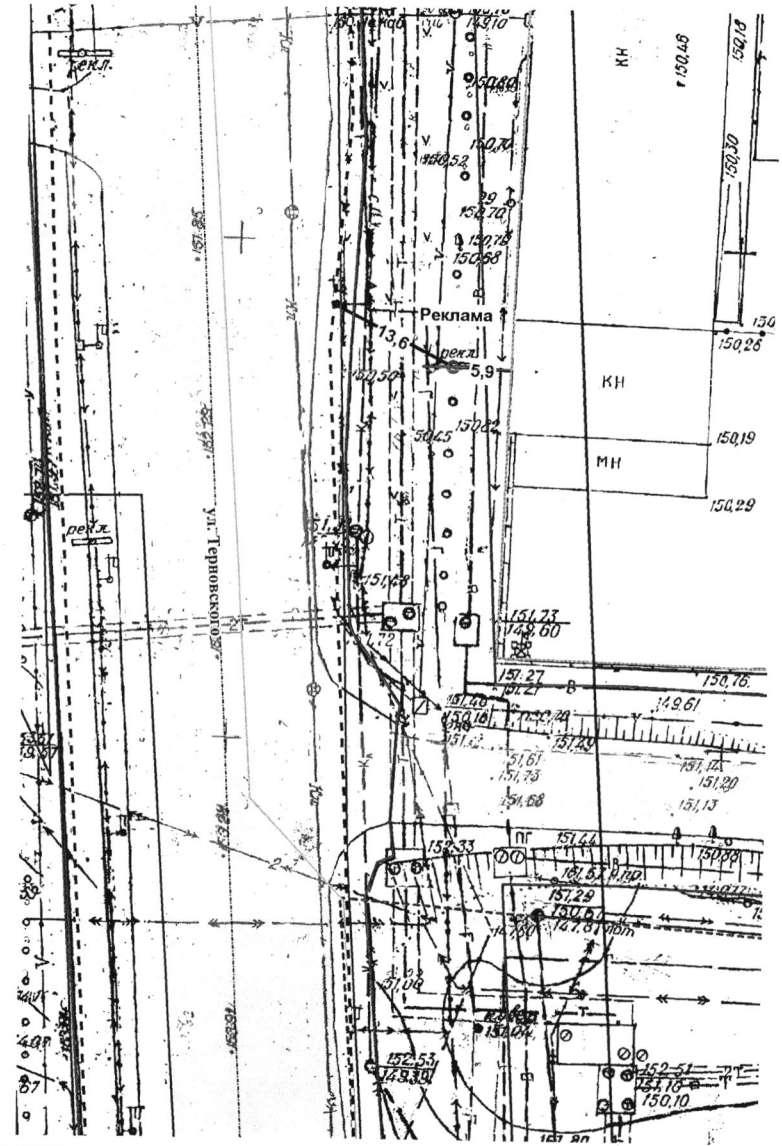
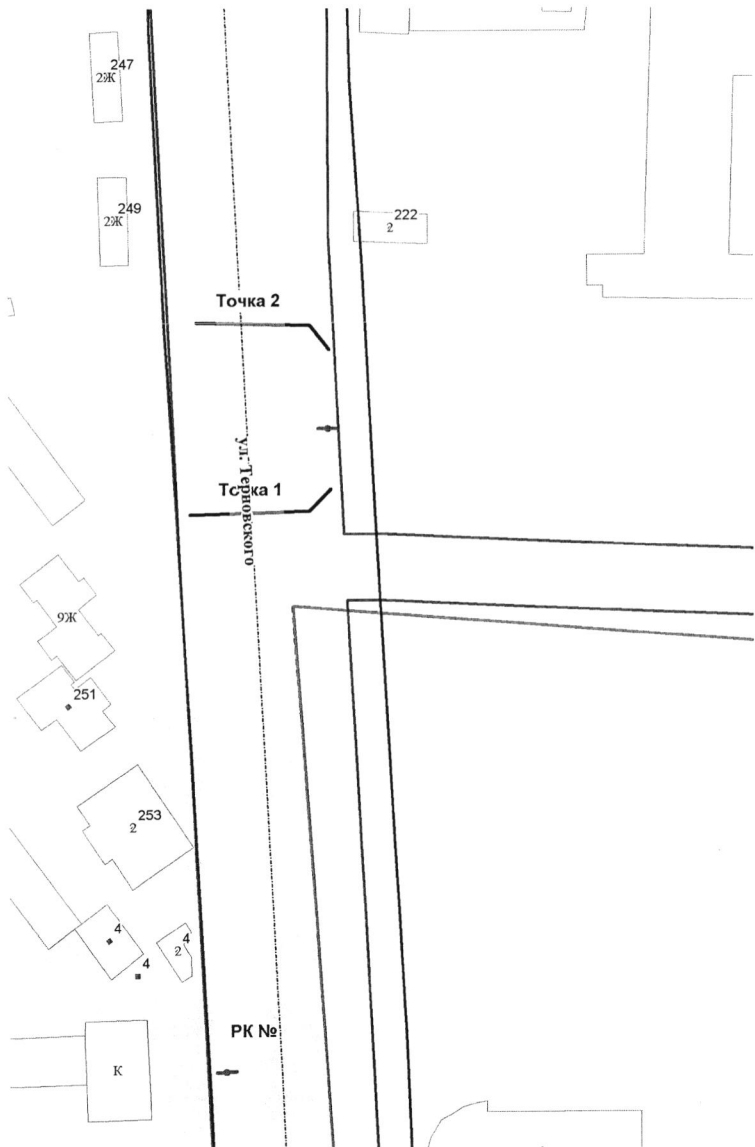


2.Обзор местности против хода движения (точка №2)



КАРТА-СХЕМА № 727

ПОДРОБНАЯ КАРТА № 727
 размещения рекламной конструкции
 по адресу: г. Пенза, ул.Терновского, 222
 размером 3,0х6,0м
 Щитовая конструкция
 Масштаб 1:500



Объект	Исполнитель	Дата	Подпись
Адрес: г. Пенза, ул.Терновского, 222	Новикова О.В.	22.06.2015г.	<i>Novikova</i>

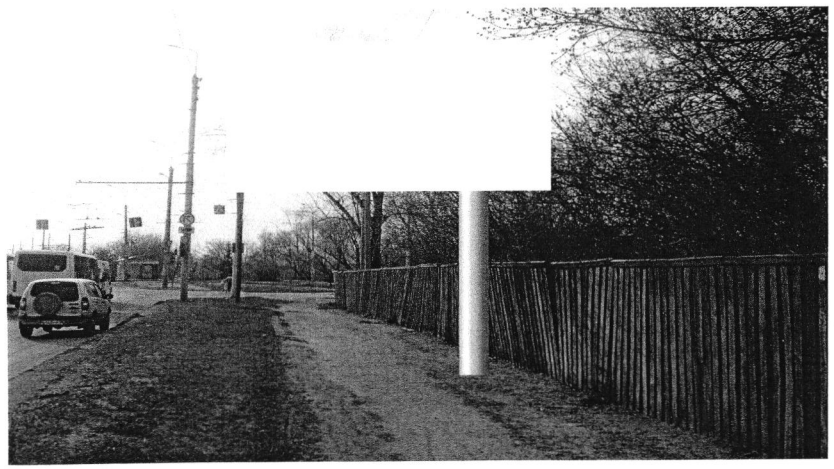
393 Приложение №557 к схеме раз-
мещения рекламных конструк-
ций

КАРТА-СХЕМА № 728

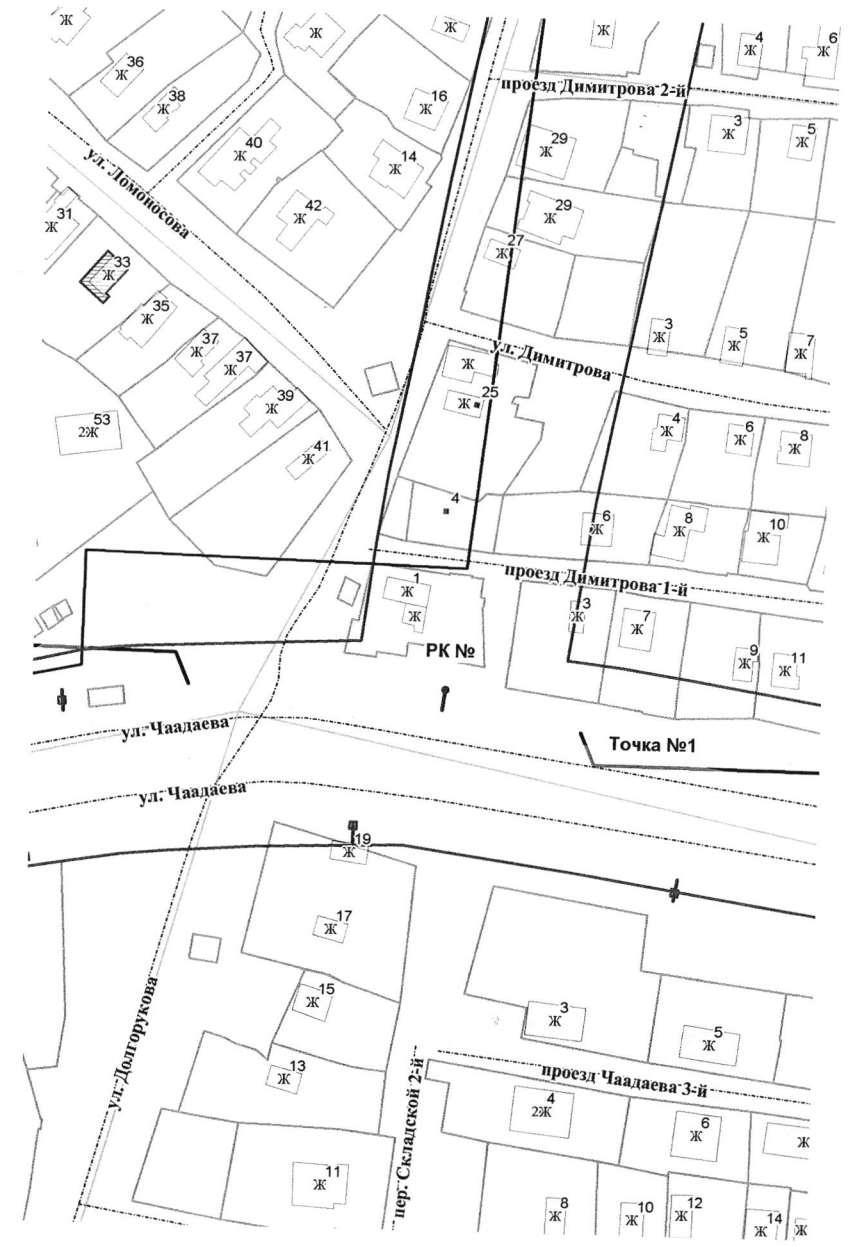
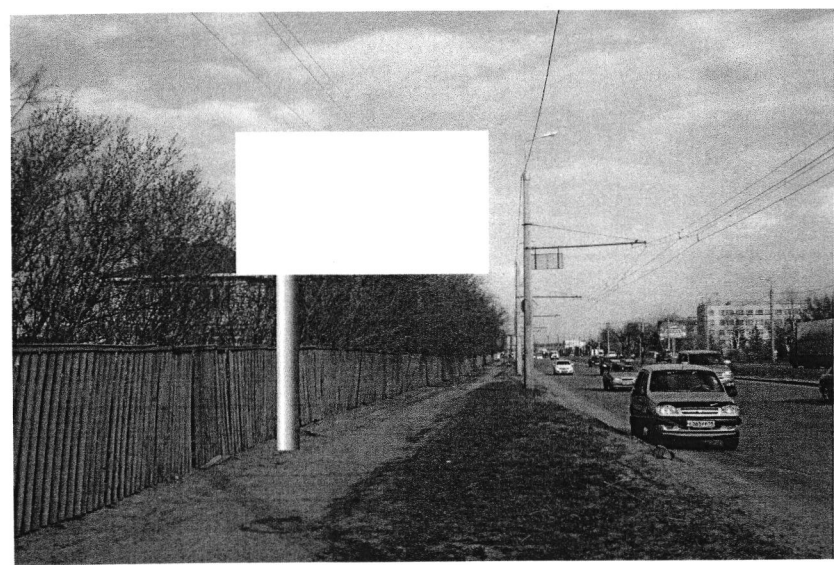
ФОТОМАТЕРИАЛ № 728

предполагаемого места расположения рекламной конструкции
адресу: г. Пенза, ул. Чаадаева (район д.3 по 1-му проезду Димитрова)
размером 3,0 x 6,0
Щитовая конструкция

1. Обзор местности по ходу движения (точка №1)

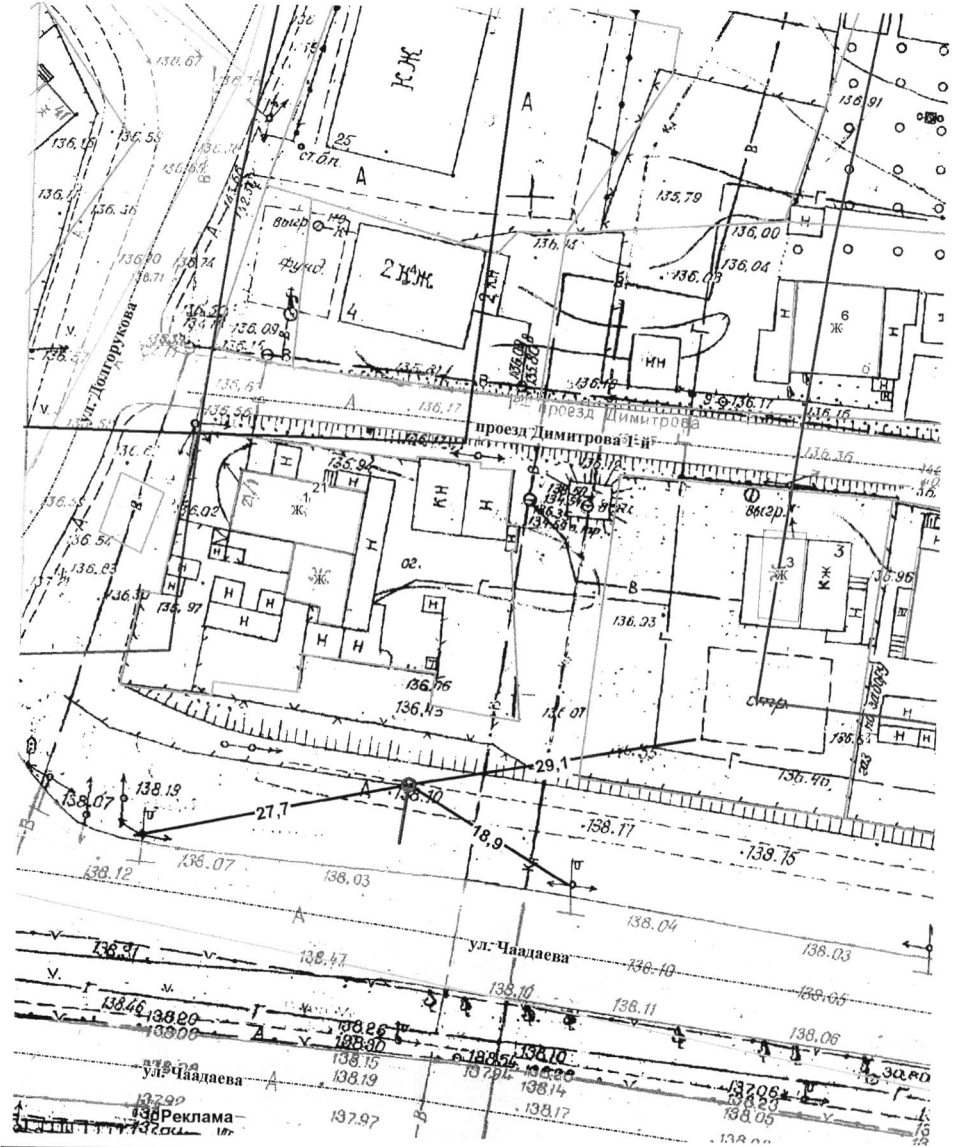


2. Обзор местности против хода движения (точка №2)



728

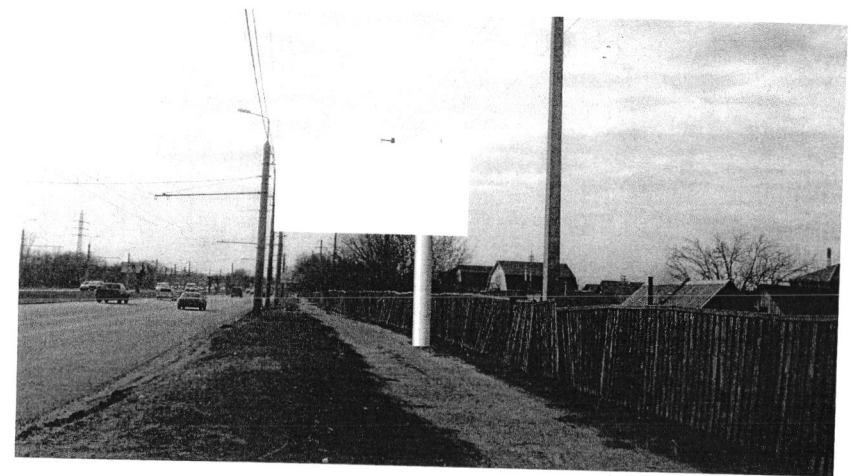
ПОДРОБНАЯ КАРТА № 728
 размещения рекламной конструкции
 по адресу: г. Пенза, ул. Чаадаева (район д.3 по 1-му проезду Димитрова)
 размером 3,0х6,0м
 Щитовая конструкция
 масштаб 1:500



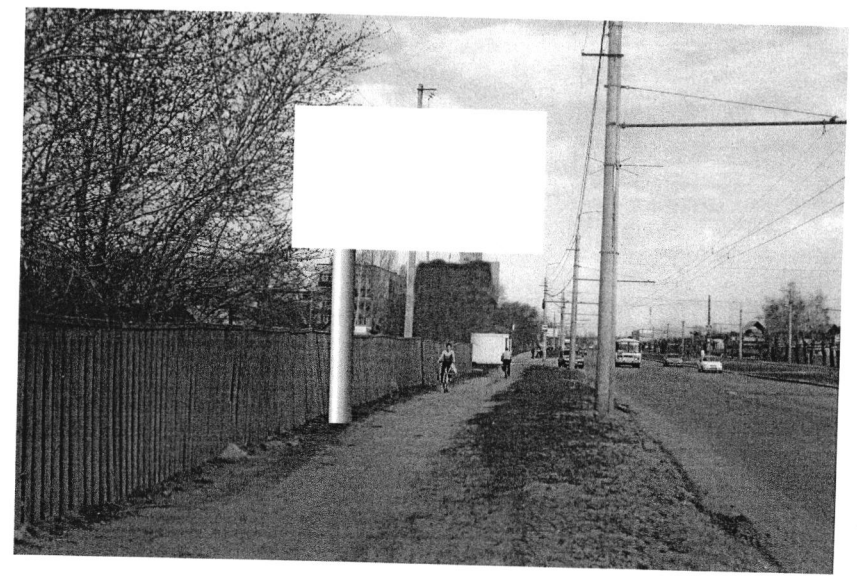
Приложение N 558 к заявке
 регистрацией рекламных конструкций
 улич.

ФОТОМАТЕРИАЛ № 729
 предполагаемого места расположения рекламной конструкции
 адресу: г. Пенза, ул. Чаадаева (район д.27 по 1-му проезду Димитрова)
 размером 3,0 x 6,0
 Щитовая конструкция

1. Обзор местности по ходу движения (точка №1)



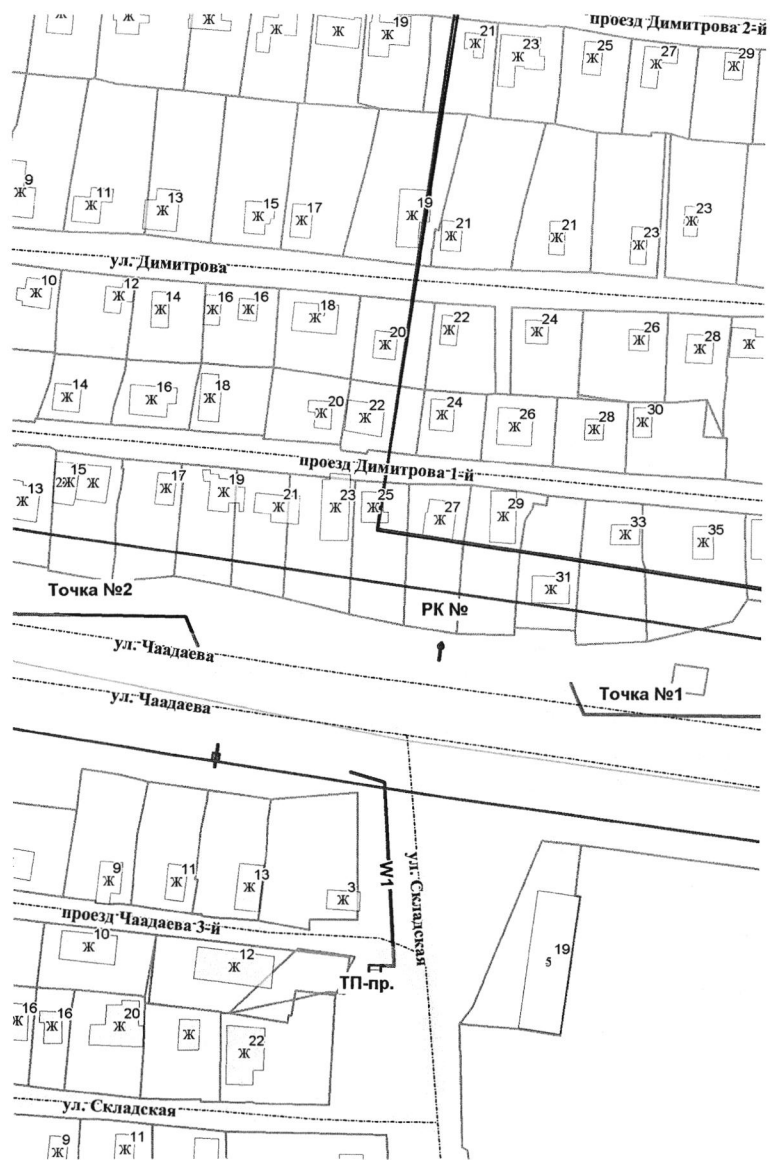
2. Обзор местности против хода движения (точка №2)



Объект	Исполнитель	Дата	Подпись
Рекламная конструкция г. Пенза, ул. Чаадаева (район д.3 по 1-му проезду Димитрова)	Новикова О.В.	19.04.2016г.	

КАРТА-СХЕМА № 729

ПОДРОБНАЯ КАРТА № 729
 размещения рекламной конструкции
 по адресу: г. Пенза, ул. Чаадаева (район д.27 по 1-му проезду Димитрова)
 размером 3,0х6,0м
 Щитовая конструкция
 масштаб 1:500

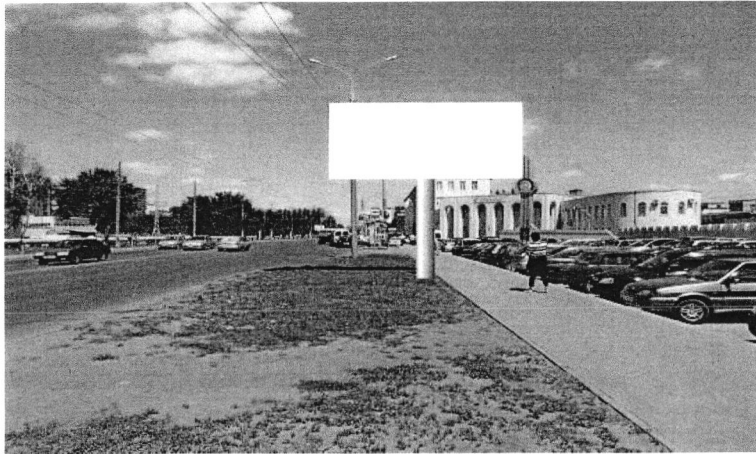


Объект	Исполнитель	Дата	Подпись
Рекламная конструкция г. Пенза, ул. Чаадаева (район д.27 по 1-му проезду Димитрова)	Новикова О.В.	19.04.2016г.	

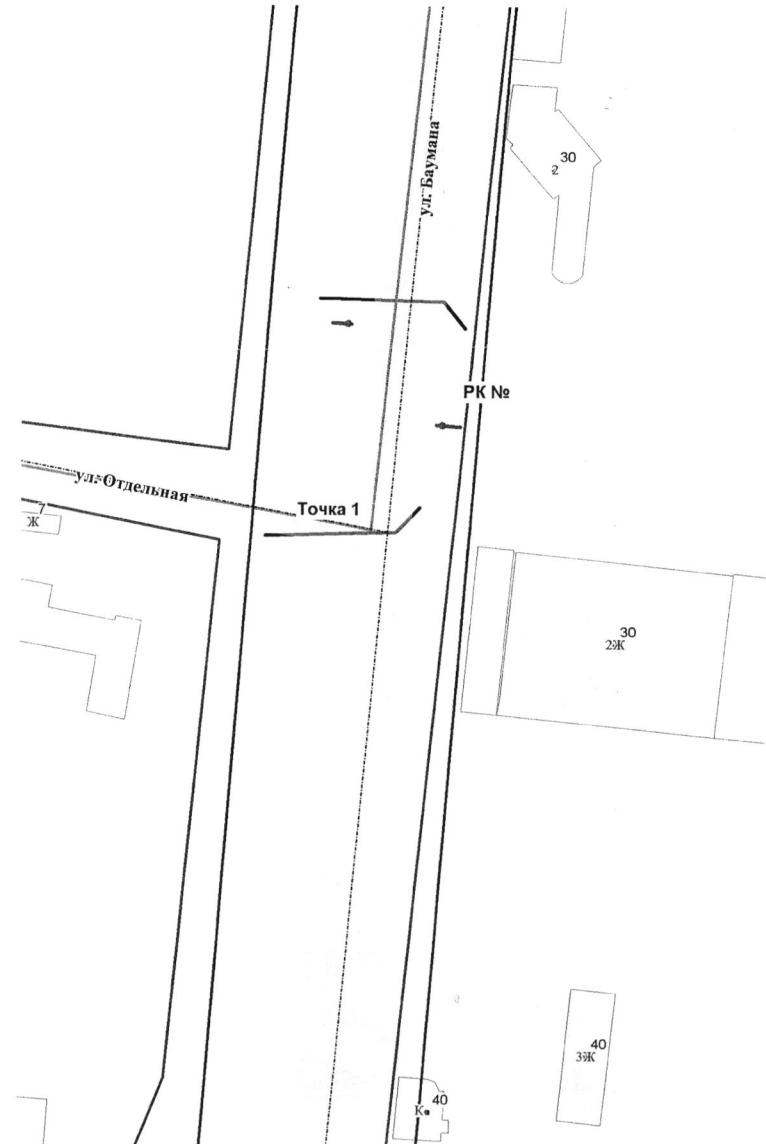
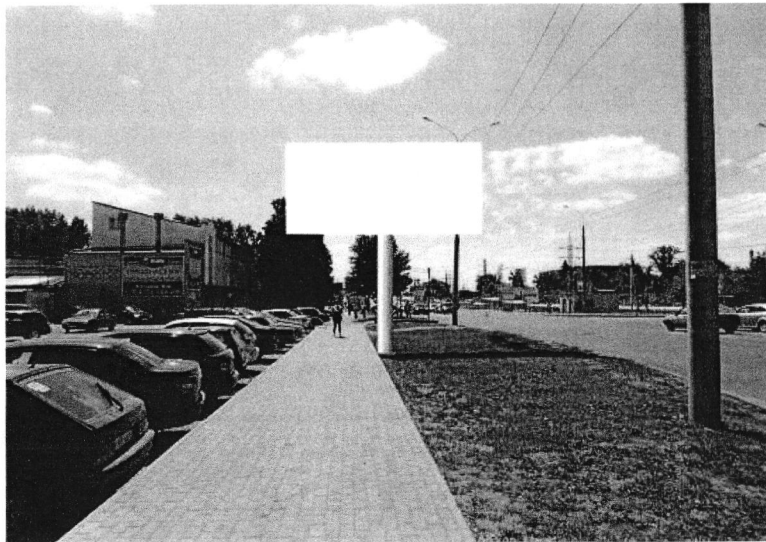
ФОТОМАТЕРИАЛ № 730
предполагаемого места расположения рекламной конструкции
по адресу: г. Пенза, ул. Баумана, 30 — ул. Отдельная (2)
размером 3,0 х 6,0 м
Щитовая конструкция

КАРТА-СХЕМА № 730

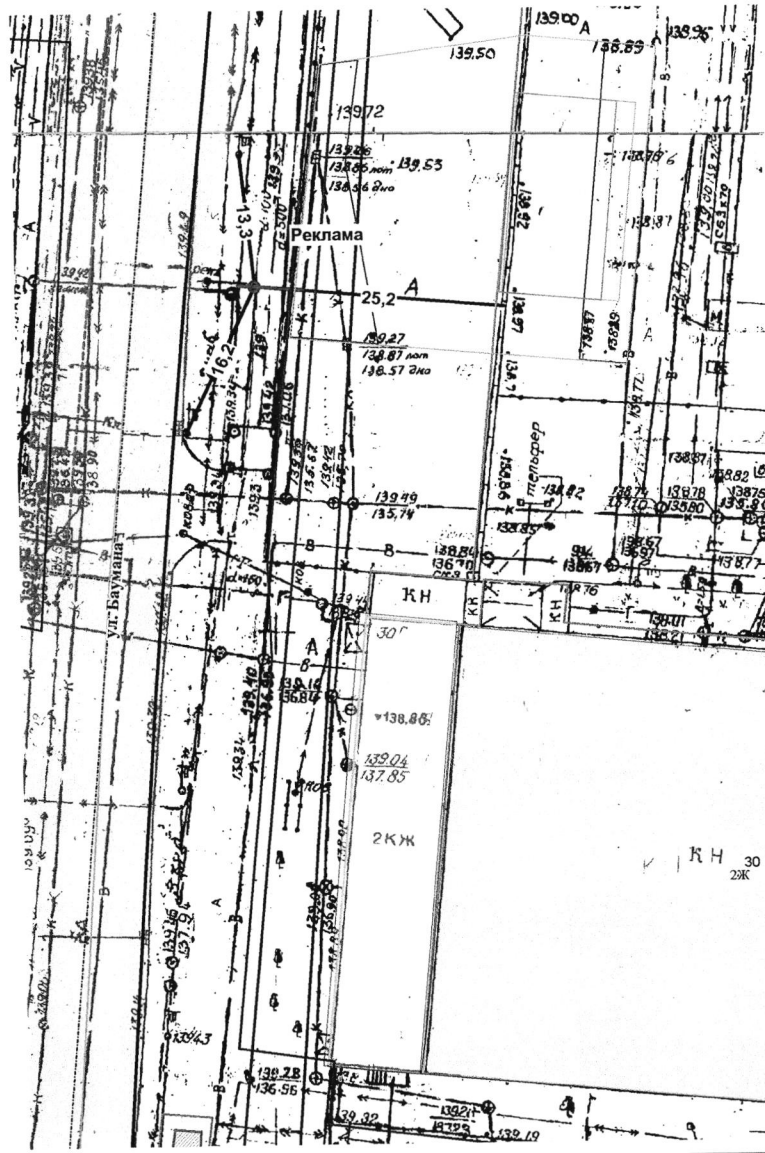
1. Обзор местности по ходу движения (точка №1)



2. Обзор местности против хода движения (точка №2)



ПОДРОБНАЯ КАРТА № 730
размещения рекламной конструкции
по адресу: г. Пенза, ул. Баумана, 30 - Отдельная (2)
размером 3,0х6,0м
Щитовая конструкция
Масштаб 1:500

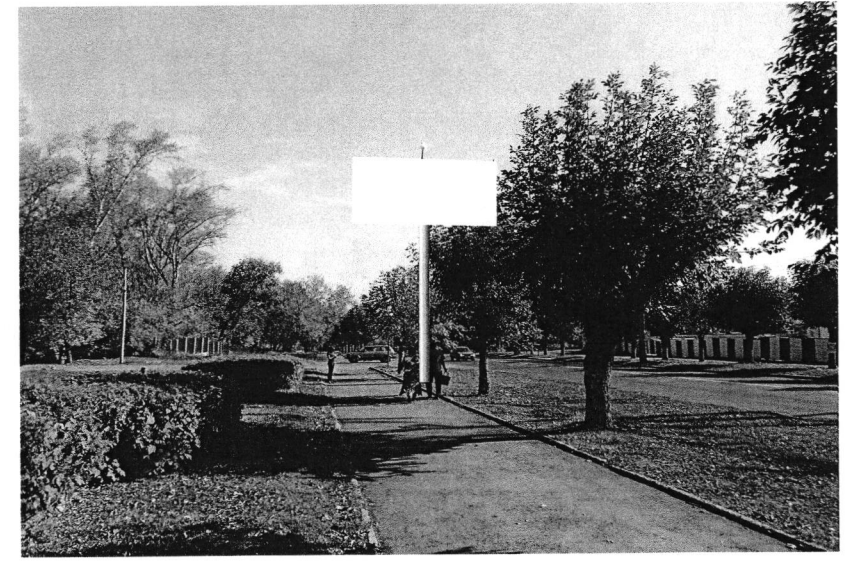


ФОТОМАТЕРИАЛ № 731
предполагаемого места расположения рекламной конструкции
по адресу: г. Пенза, ул. Мира — ул. Пацаева
размером 3,0 х 6,0 м
Щитовая конструкция

1. Обзор местности по ходу движения (точка №1)



2. Обзор местности против хода движения (точка №2)



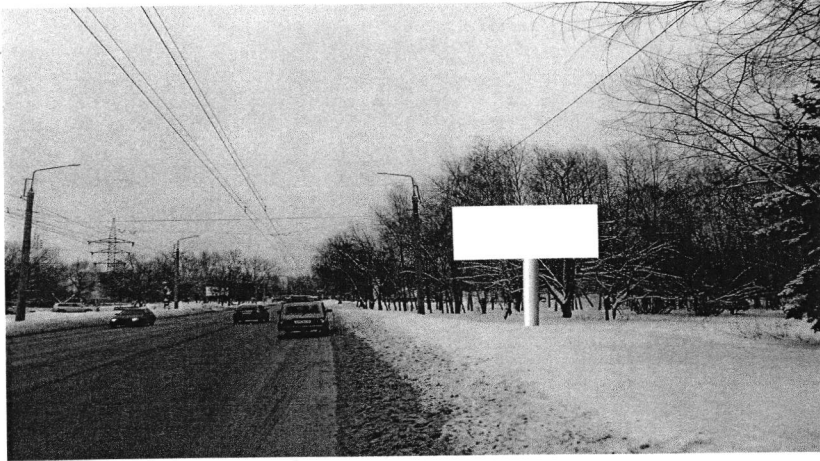
Объект	Исполнитель	Дата	Подпись
Адрес: г. Пенза, ул. Баумана, 30 - Отдельная (2)	Новикова О.В.	22.06.2015г.	<i>[Signature]</i>

Приложение N 561 к схеме размещения
на рекламных конструкциях

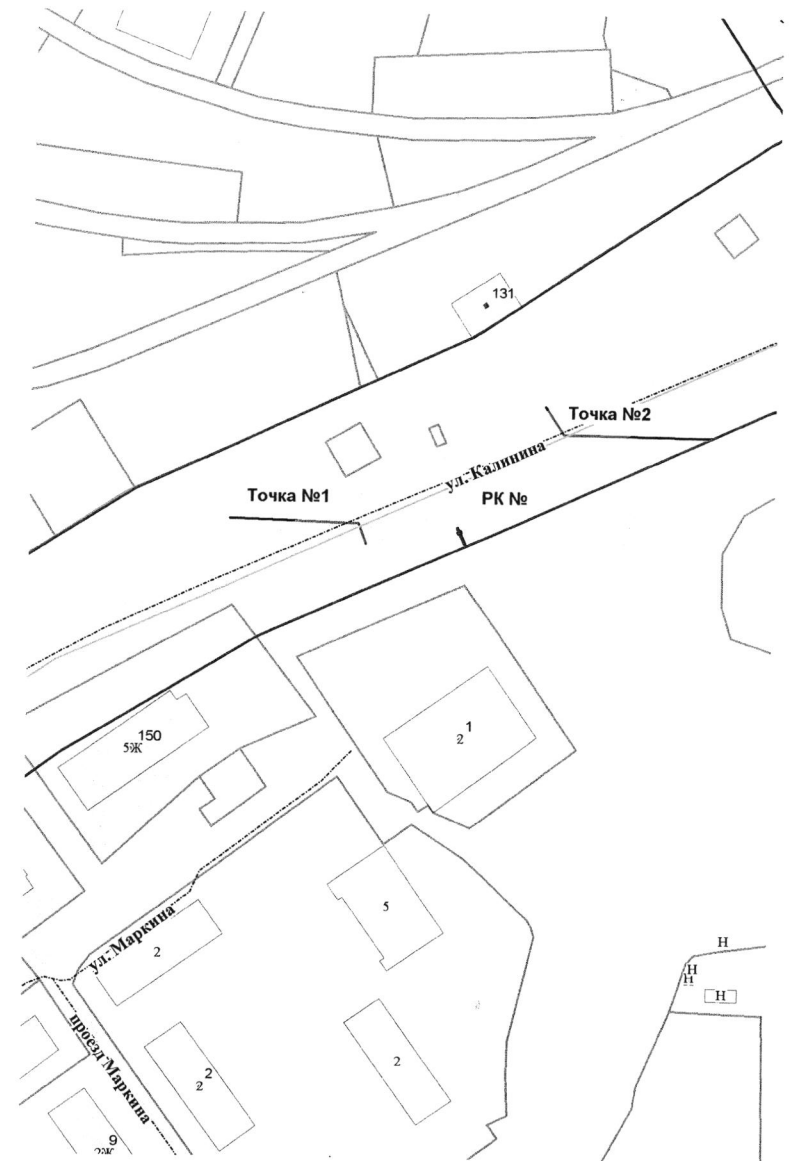
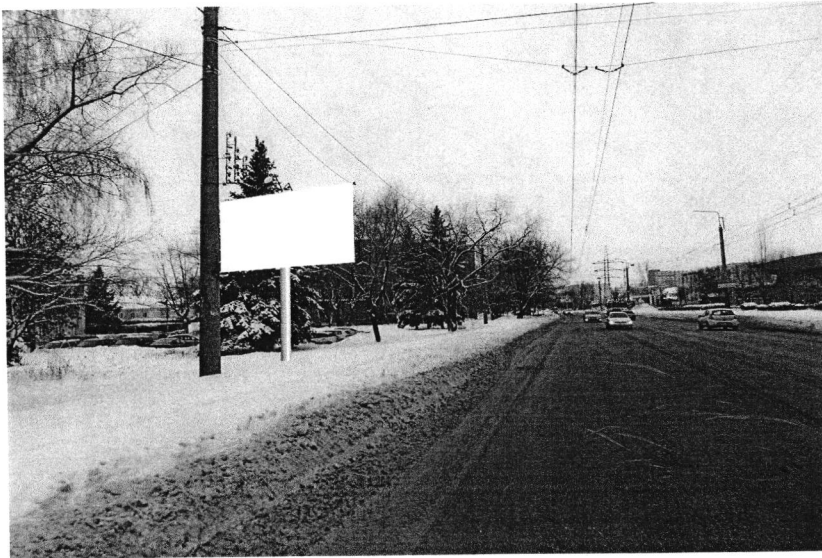
КАРТА-СХЕМА № 732

ФОТОМАТЕРИАЛ № 732
предполагаемого места расположения рекламной конструкции
по адресу: г. Пенза, ул. Калинина, 148 — Маркина, 1
размером 3,0 x 6,0 м
Щитовая конструкция

1. Обзор местности по ходу движения (точка №1)



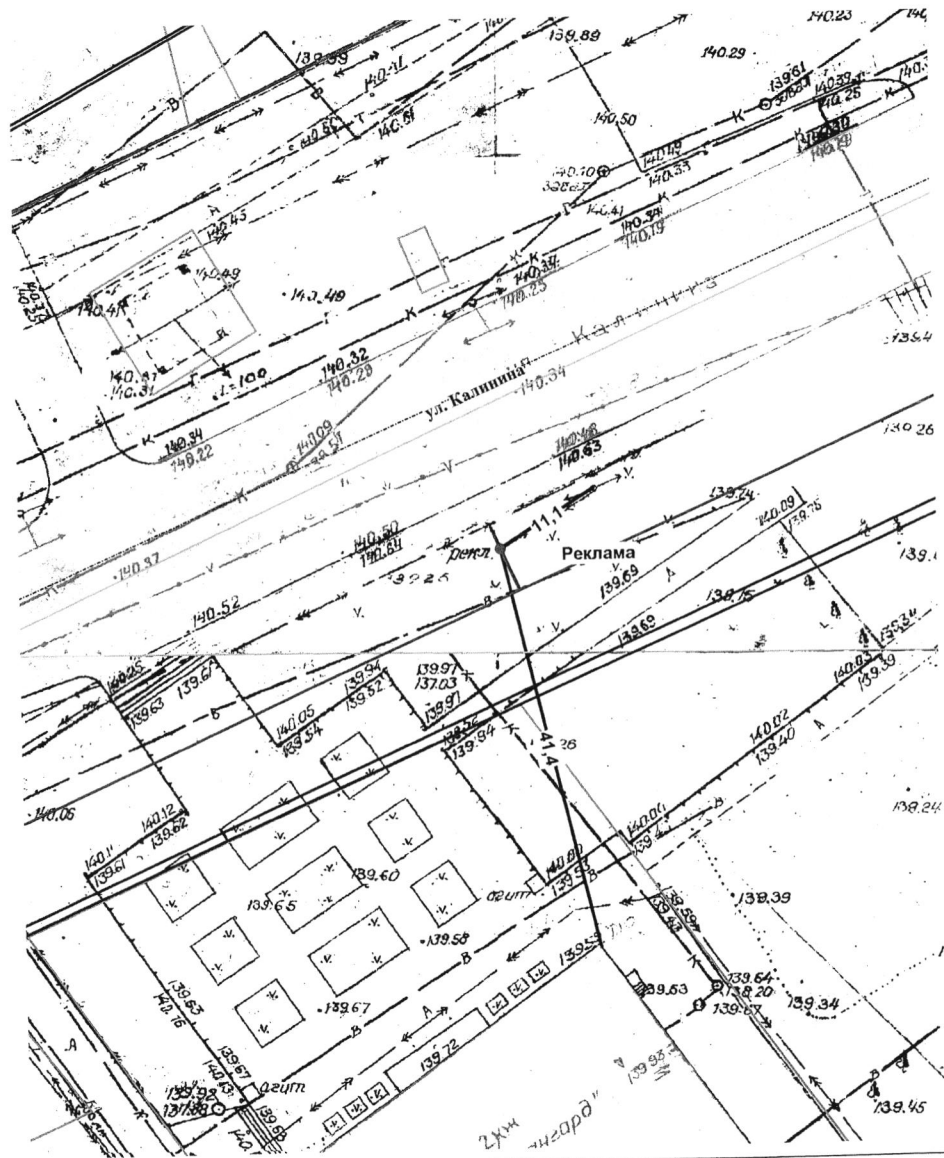
2. Обзор местности против хода движения (точка №2)



357

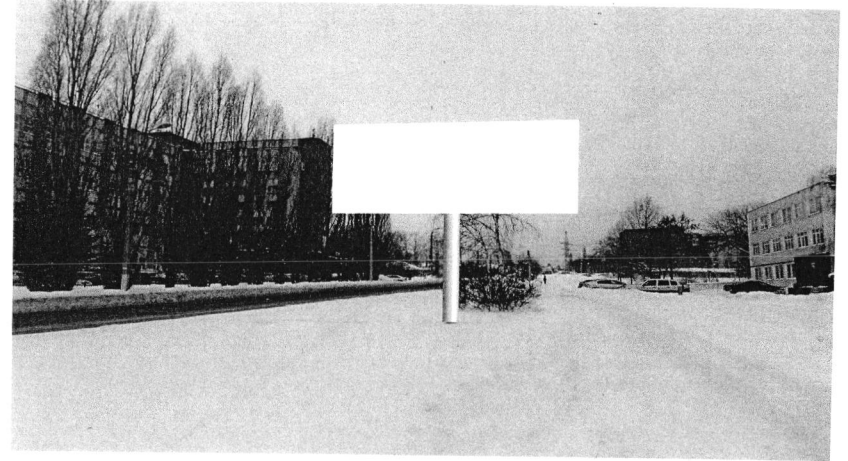
Приложение N 562 к плану
размерной рекламной конструк-
ции

ПОДРОБНАЯ КАРТА № 732
размещения рекламной конструкции
по адресу: г. Пенза, ул. Калинина, 148- Маркина, 1
размером 3,0х6,0м
Щитовая конструкция
масштаб 1:500

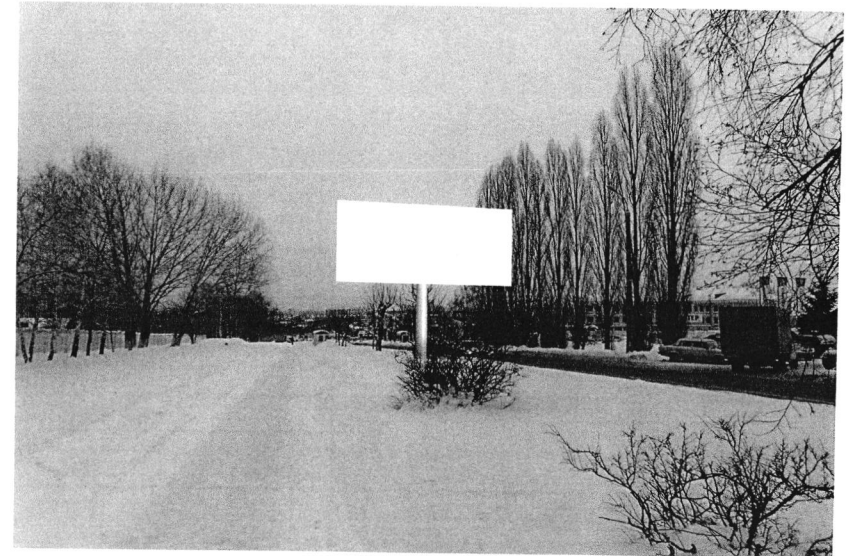


ФОТОМАТЕРИАЛ № 733
предполагаемого места расположения рекламной конструкции
адресу: г. Пенза, ул. Окружная, 2
размером 3,0 х 6,0 м
Щитовая конструкция

1. Обзор местности по ходу движения (точка №1)

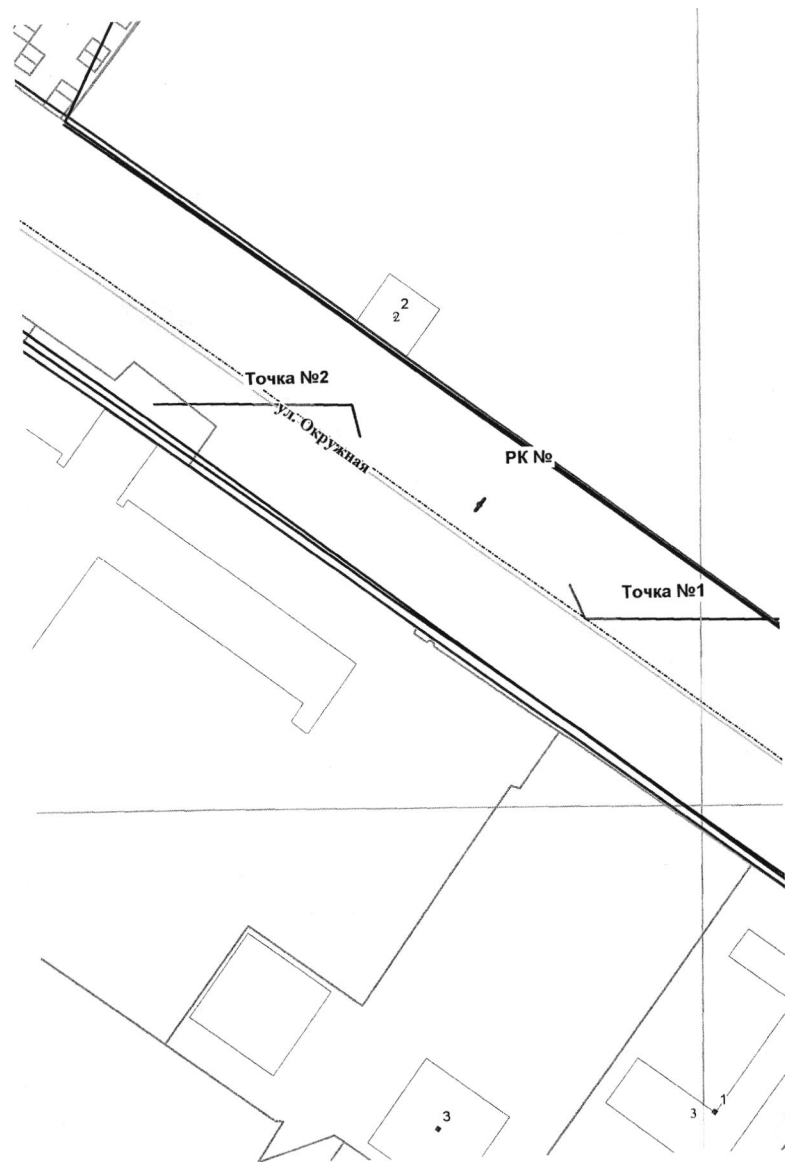


2. Обзор местности против хода движения (точка №2)



Объект	Исполнитель	Дата	Подпись
г. Пенза, ул. Калинина, 148- Маркина, 1	Новикова О.В.	01.02.2016г.	<i>Nov</i>

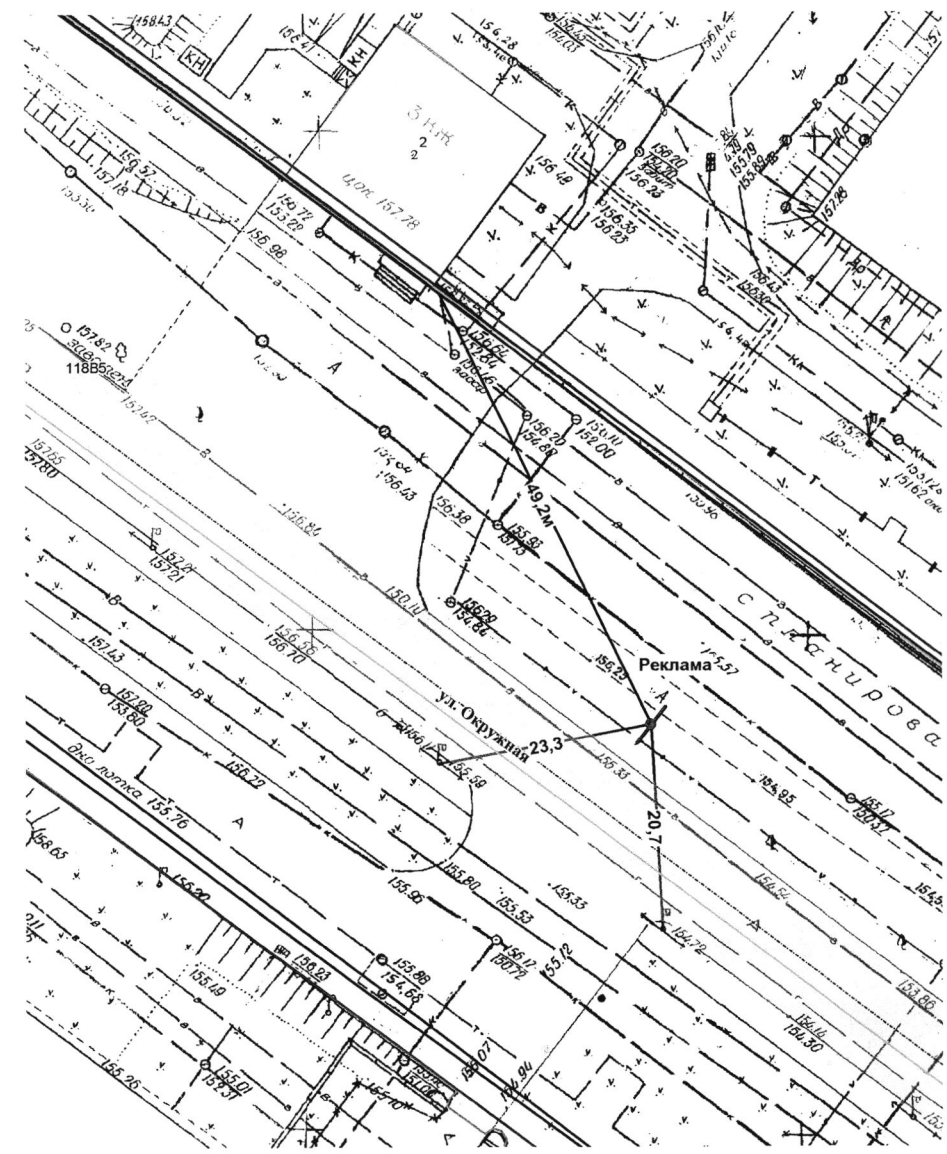
КАРТА-СХЕМА № 733



559

360

ПОДРОБНАЯ КАРТА № 733
 размещения рекламной конструкции
 по адресу: г. Пенза, ул. Окружная, 2
 размером 3,0х6,0м
 Щитовая конструкция
 масштаб 1:500



Объект	Исполнитель	Дата	Подпись
ул. Окружная, 2	Новикова О.В.	10.02.2016г.	<i>[Signature]</i>

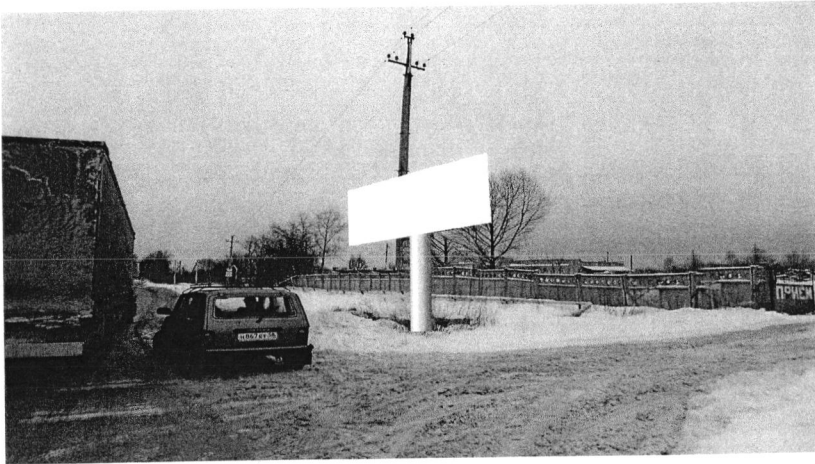
Приложение N 563 к схеме
разрешения рекламной конструкции
участка

361

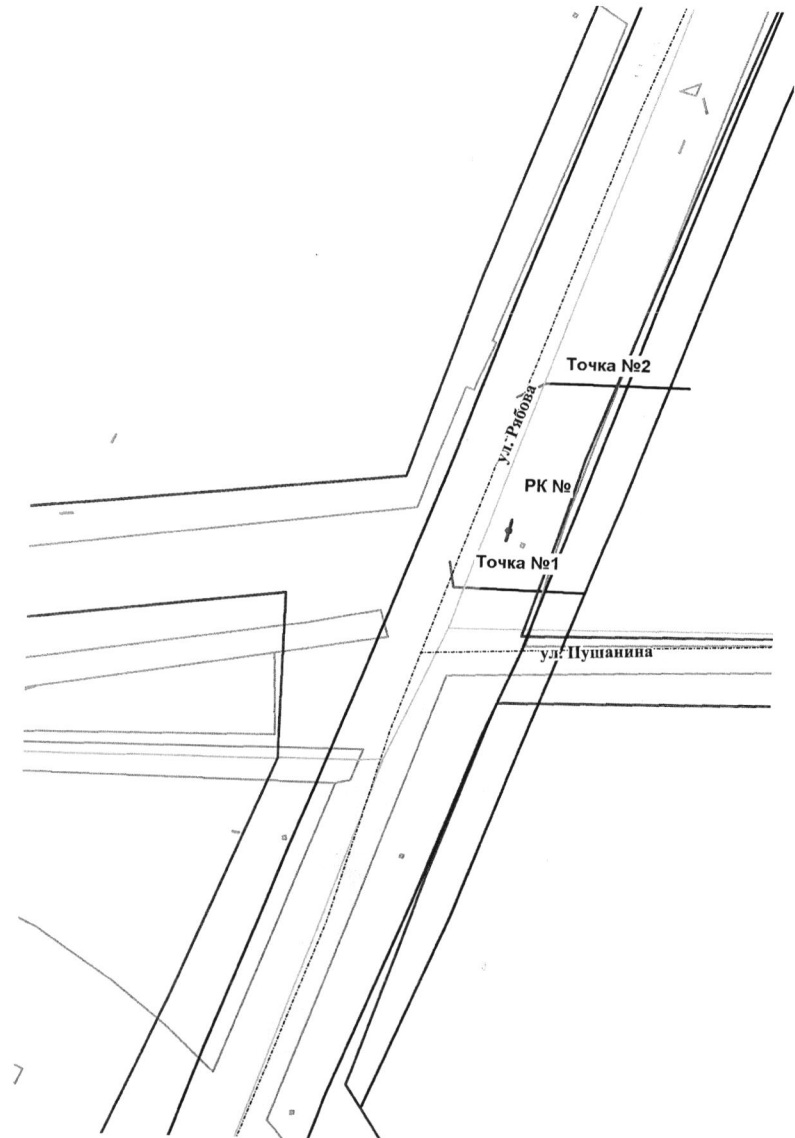
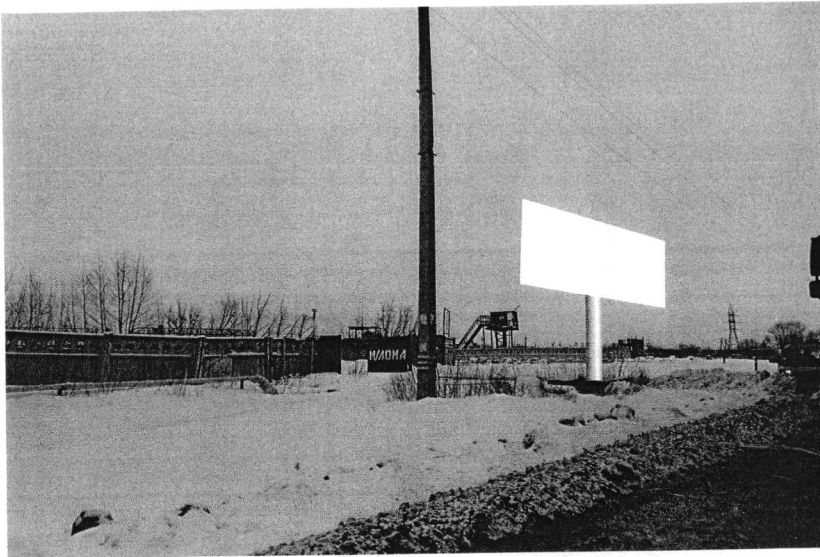
ФОТОМАТЕРИАЛ № 734
предполагаемого места расположения рекламной конструкции
по адресу: г. Пенза, ул. Рябова - Пушанина
размером 3,0 x 6,0 м
Щитовая конструкция

КАРТА-СХЕМА № 734

1. Обзор местности по ходу движения (точка №1)



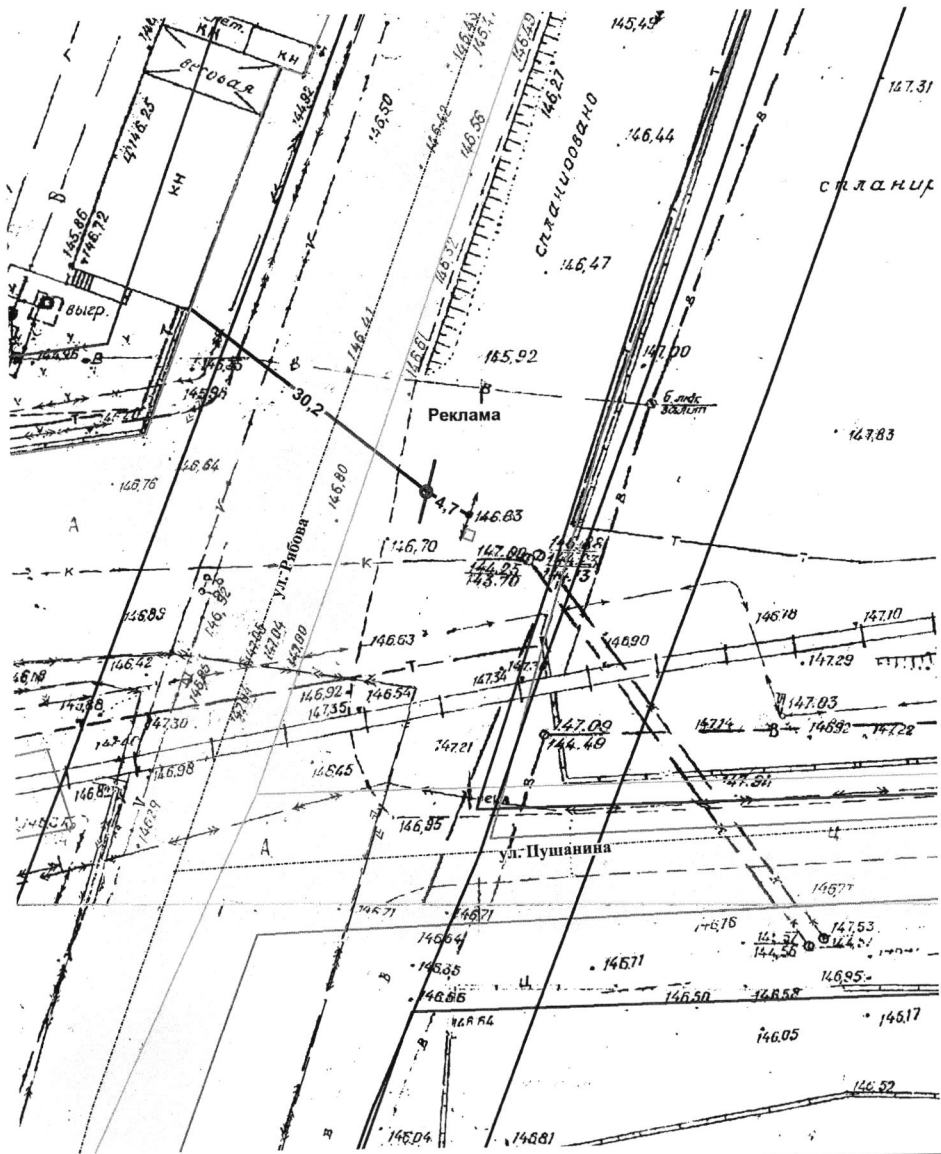
2. Обзор местности против хода движения (точка №2)



7

383

ПОДРОБНАЯ КАРТА № 734
размещения рекламной конструкции
по адресу: г. Пенза, ул.Рябова -Пушанина
Щитовая конструкция
масштаб 1:500



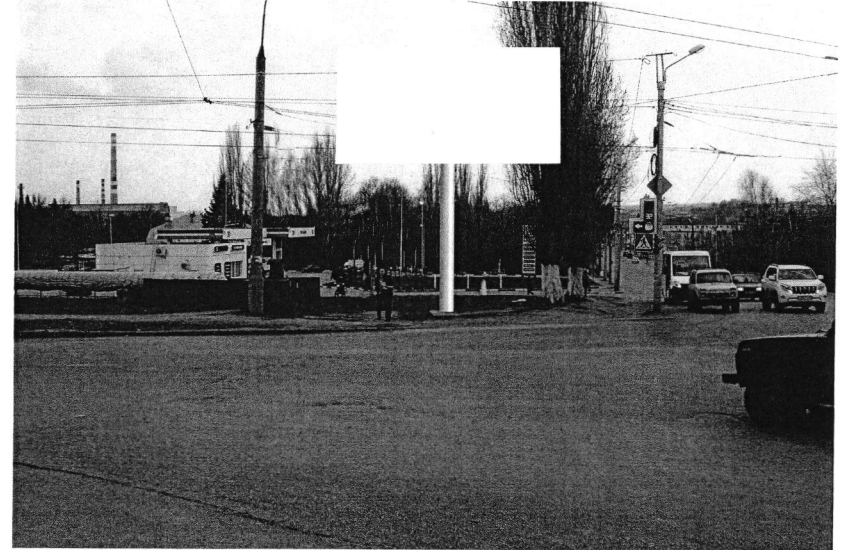
Объект	Исполнитель	Дата	Подпись
г.Пенза,ул.Рябова -Пушанина	Новикова О.В.	01.02.2016г.	<i>[Signature]</i>

Приложение № 564 к схеме
размещения рекламных конструкций.

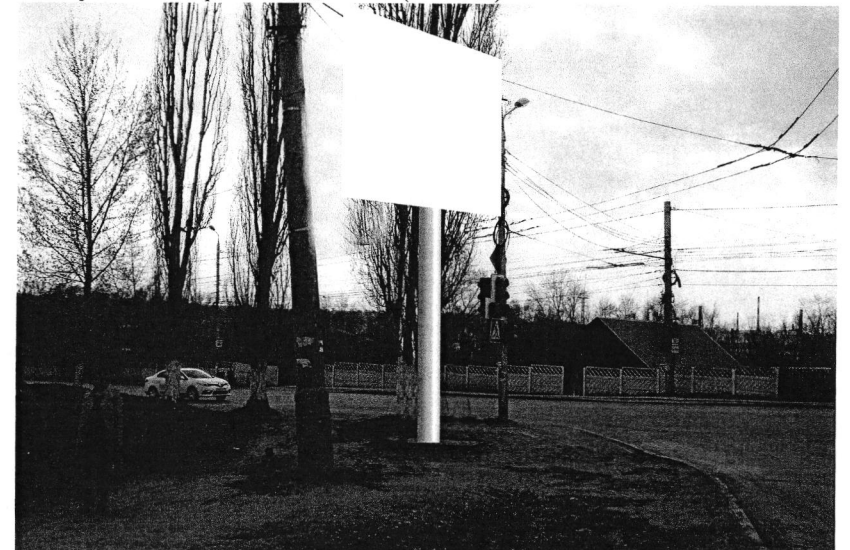
734

ФОТОМАТЕРИАЛ № 735
предполагаемого места расположения рекламной конструкции
по адресу: г. Пенза, ул. ул. Совхозная — ул. Аустрина, 71
размером 3,0 х 6,0 м
Щитовая конструкция

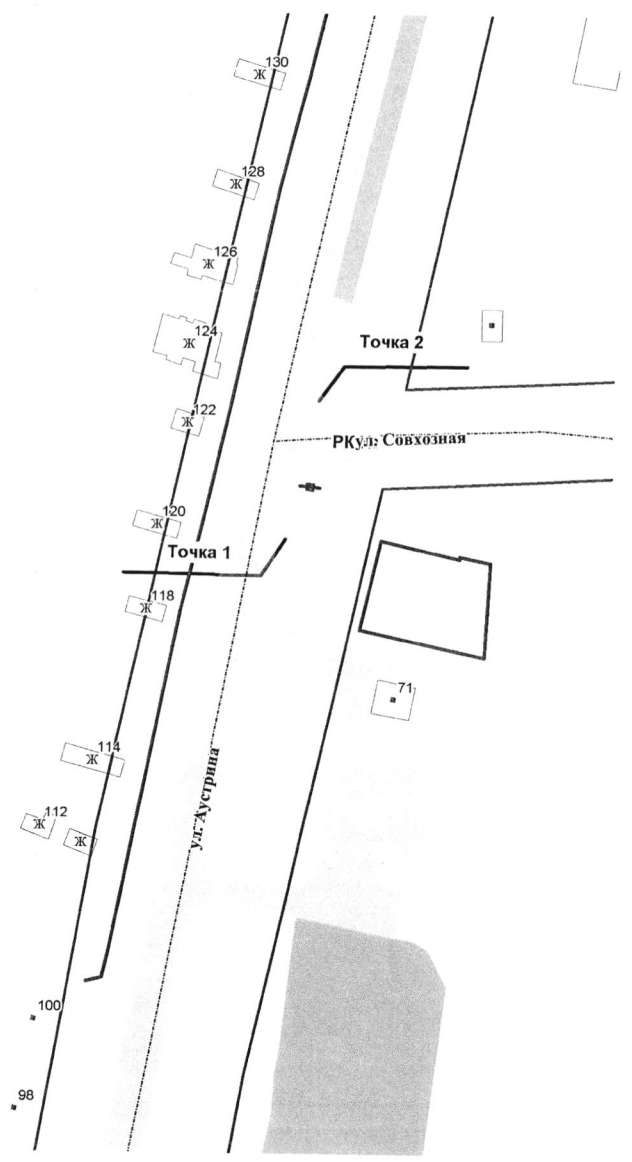
1.Обзор местности по ходу движения (точка №1)



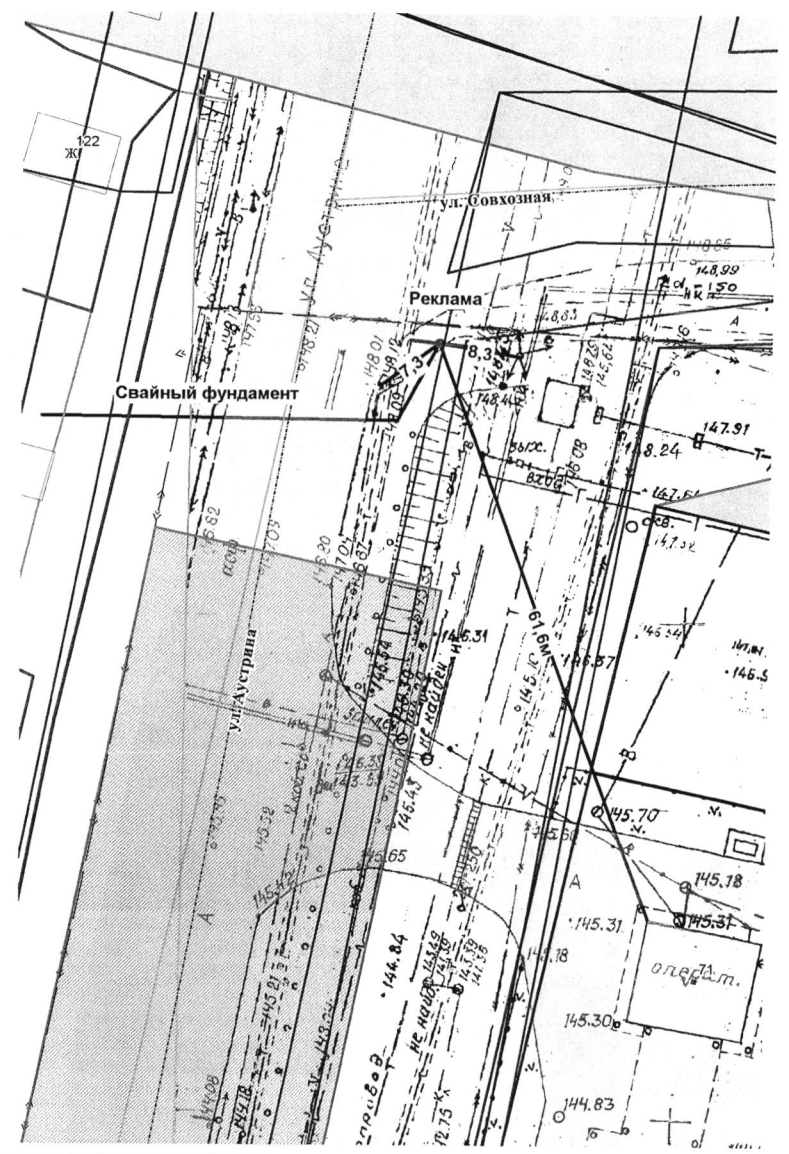
2.Обзор местности против хода движения (точка №2)



КАРТА-СХЕМА № 735



ПОДРОБНАЯ КАРТА № 735
 размещения рекламной конструкции
 по адресу: г. Пенза, ул. Совхозная-Аустрина, 71
 Щитовая конструкция
 Масштаб 1:500



Объект	Исполнитель	Дата	Подпись
Адрес: г. Пенза, ул. Совхозная-Аустрина, 71	Новикова О.В.	13.05.2015г.	<i>Novikova</i>

Приложение № 568 и схема
размещения рекламного кодерух
диз

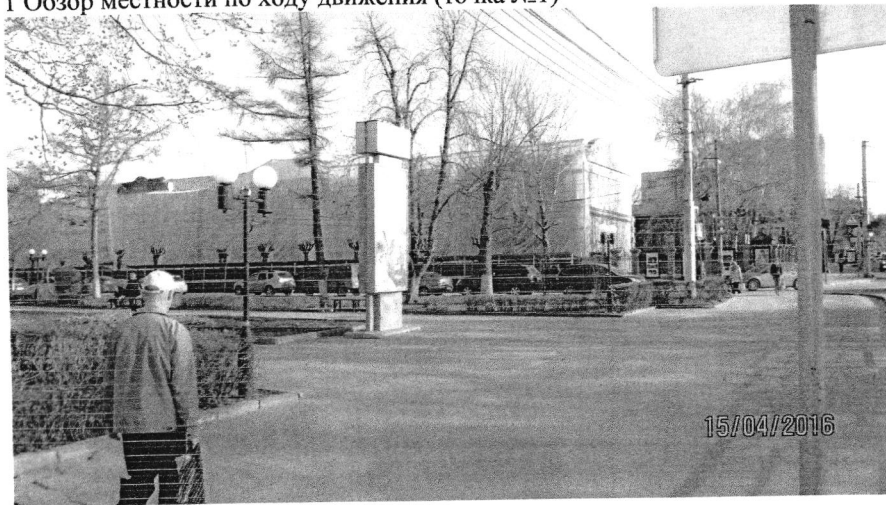
36

ФОТОМАТЕРИАЛ № 85

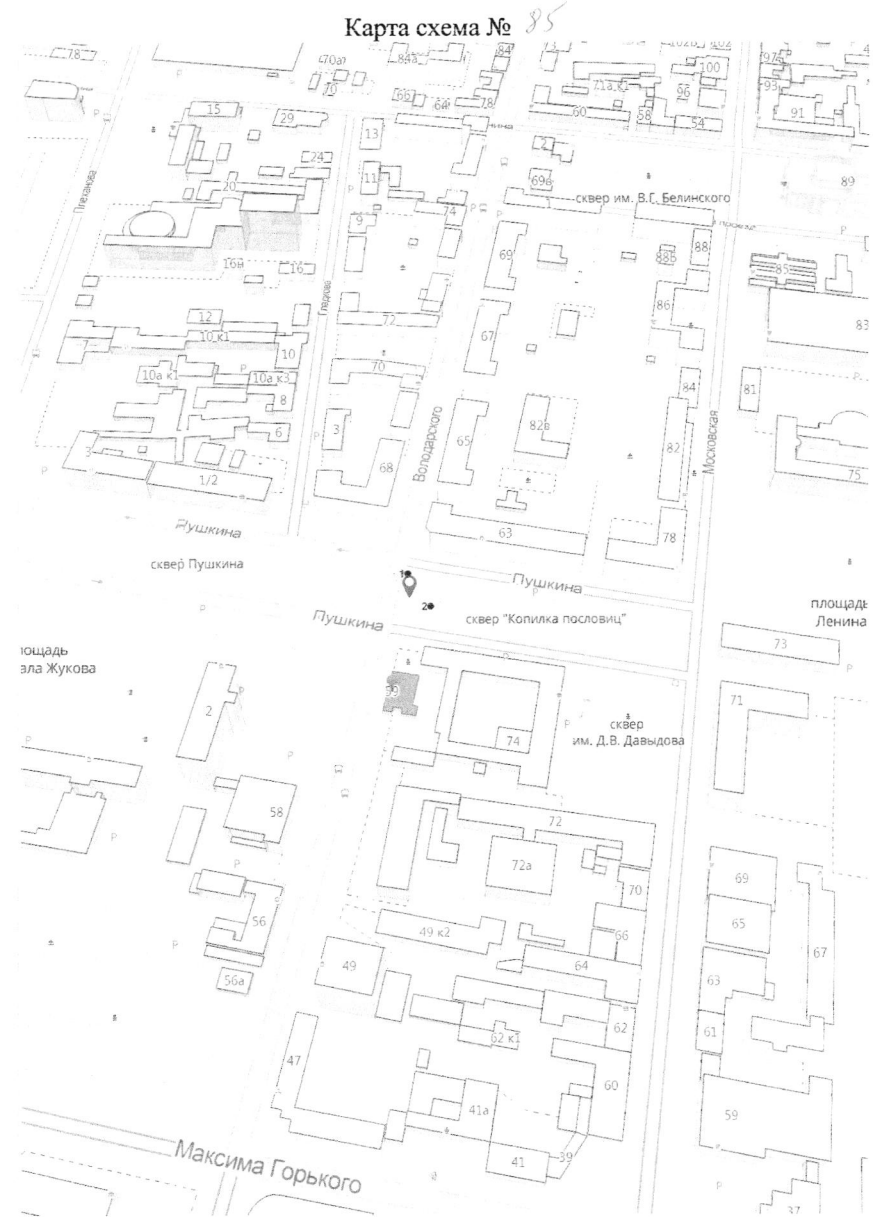
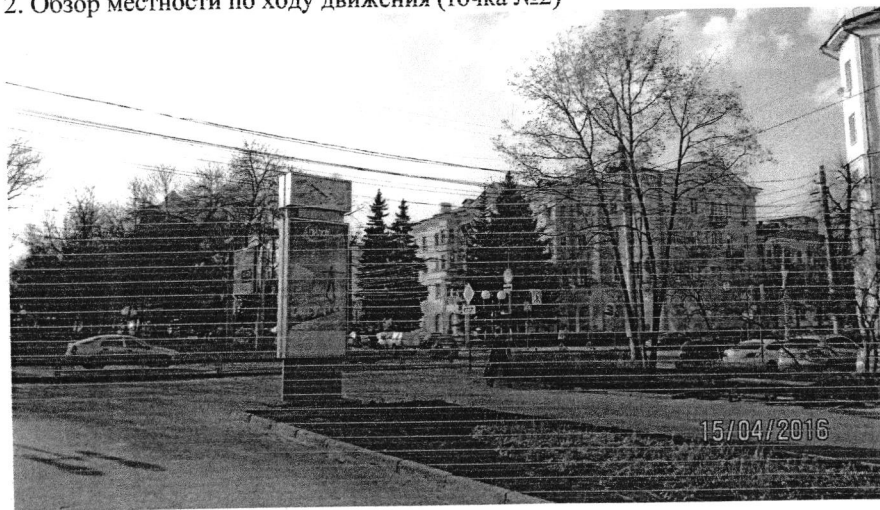
367

Предполагаемого места расположения рекламной конструкции
по адресу: г. Пенза, Ул. Володарского, 59
размером 1,5 x 3,0 м
(Сити формат (Стела))

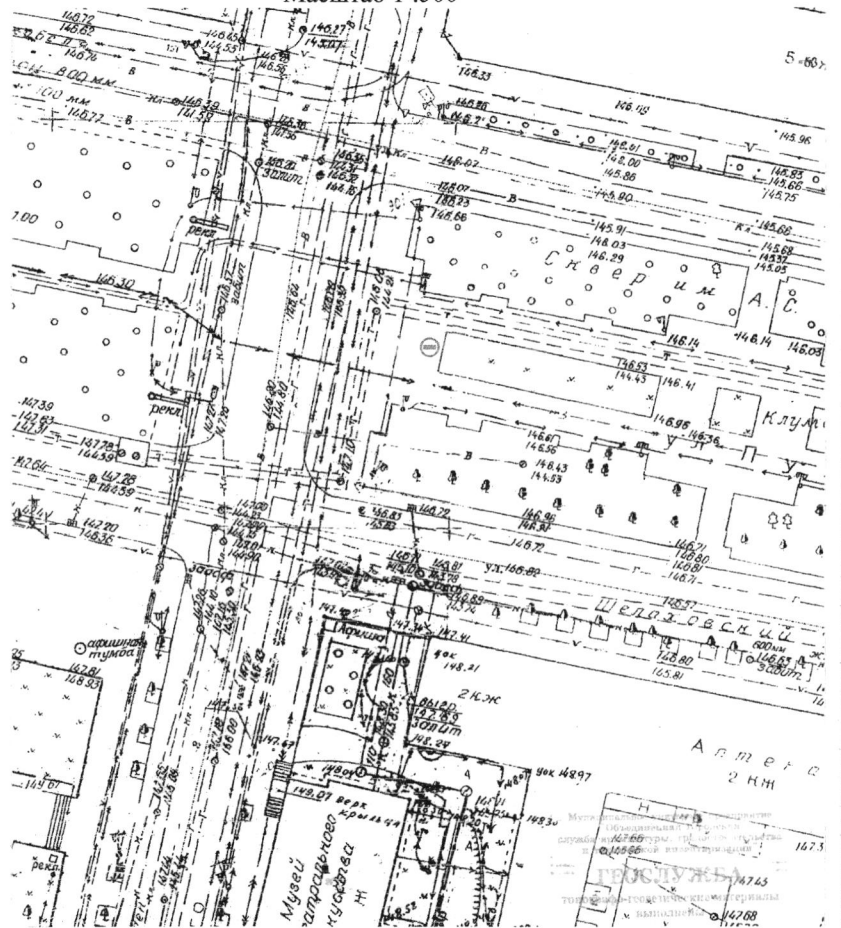
1 Обзор местности по ходу движения (точка №1)



2. Обзор местности по ходу движения (точка №2)



ПОДРОБНАЯ КАРТА № 85
 размещения рекламной конструкции
 по адресу: г. Пенза, Ул. Володарского, 59
 размером 1,5 x 3,0 м
 (Сити формат (Стела))
 Масштаб 1 :500



Объект	Исполнитель	Дата	подпись
Адрес: г. Пенза, Ул. Володарского, 59	Замежегин П.А.	26.04.2016	<i>[Handwritten Signature]</i>

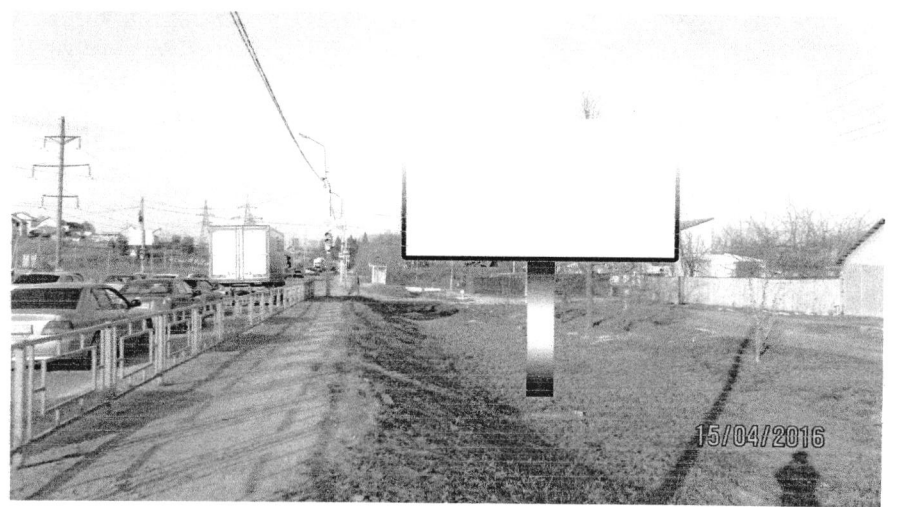
Приложение N 565 к схеме размещения рекламных конструкций

ФОТОМАТЕРИАЛ № 86
 Предполагаемого места расположения рекламной конструкции
 по адресу: г. Пенза, ул. 40-лет Октября, 4
 размером 3.0 x 6.0 м
 Щитовая конструкция

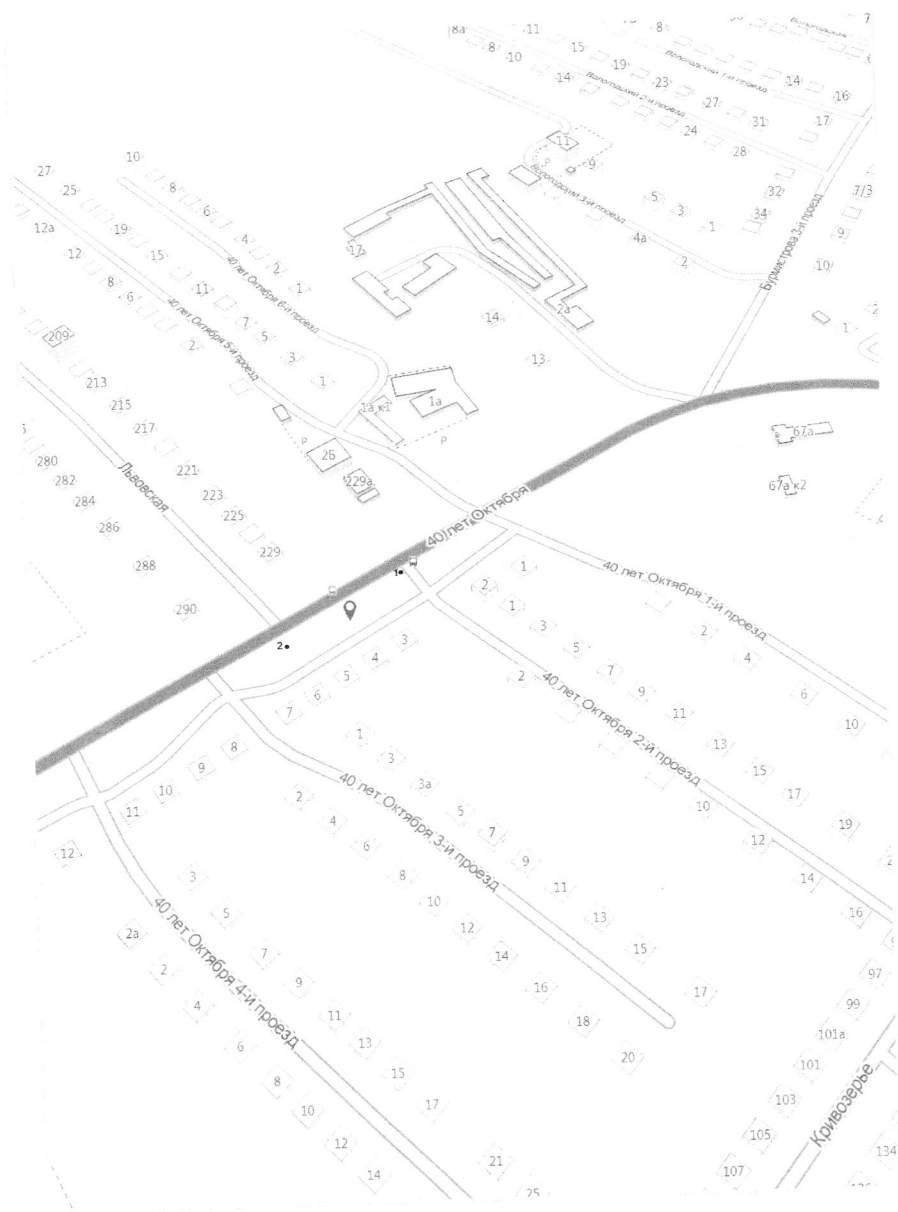
1 Обзор местности по ходу движения (точка №1)



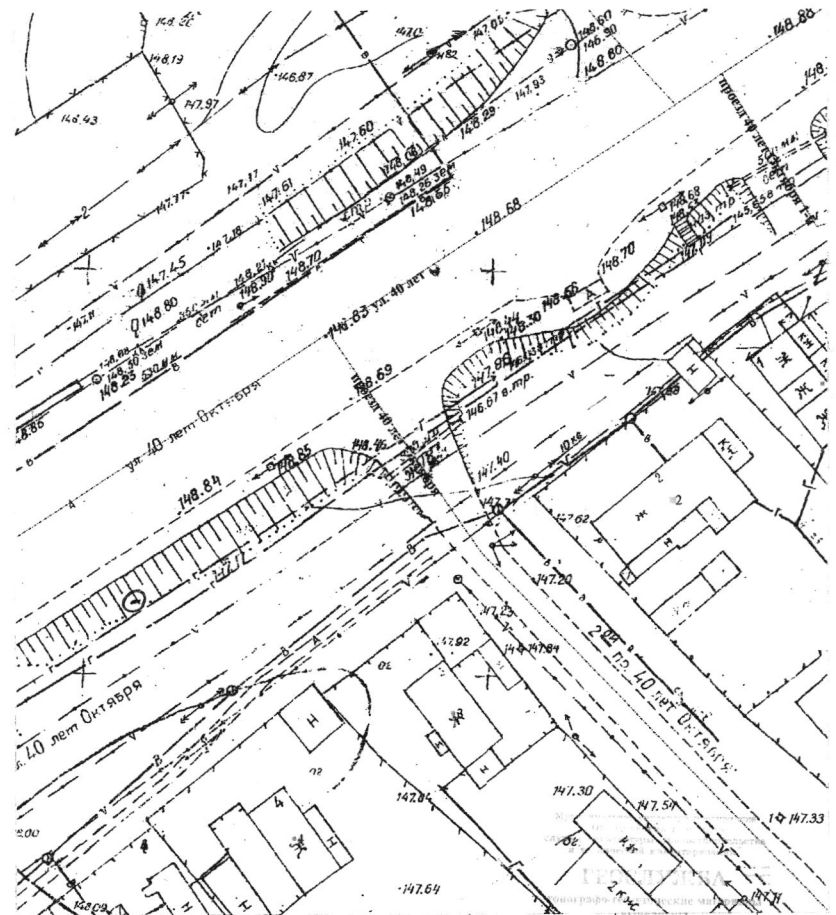
2. Обзор местности по ходу движения (точка №2)



Карта схема № 86



ПОДРОБНАЯ КАРТА № 86
 размещения рекламной конструкции
 по адресу: г. Пенза, ул. 40-лет Октября, 4
 размером 3.0x6.0м
 Щитовая конструкция
 Масштаб 1 : 500



Материал, выполненный без выезда на место, почтотно не заверяется.

Масштаб: 1:500

Объект	Исполнитель	Планшет	Время	Дата
жилье/здание Адрес: Россия страна, Пензенская область, Пенза город, Первомайский район, ул. 40 лет	Кузнецова М.И.	118W2	11:42:45	14.04.2014

Объект	Исполнитель	Дата	подпись
Адрес: г. Пенза, ул. 40-лет Октября, 4	Замеженин П.А.	26.04.2016	<i>[Handwritten Signature]</i>

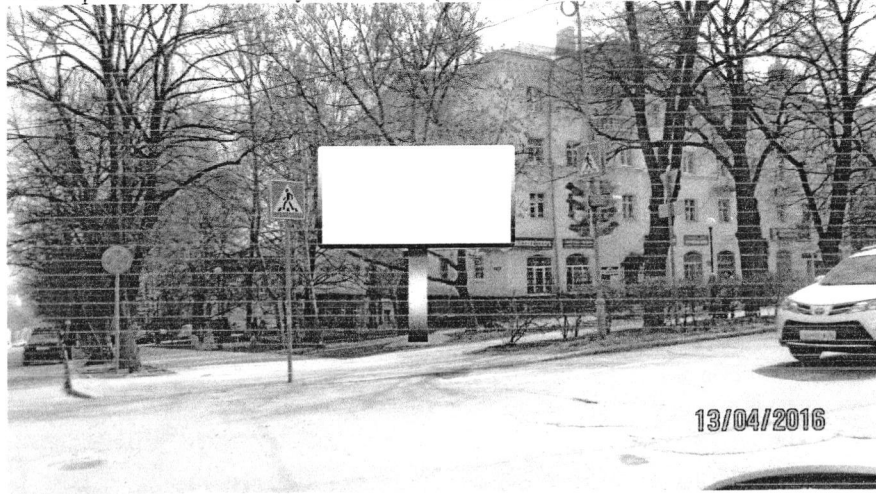
информации № 307
к схеме размещения
рекламных конструкций

ФОТОМАТЕРИАЛ № 87

Предполагаемого места расположения рекламной конструкции
по адресу: г. Пенза, Ул. Советская, 2
размером 3,7 x 2,7 м

Карта схема № 87

1 Обзор местности по ходу движения (точка №1)

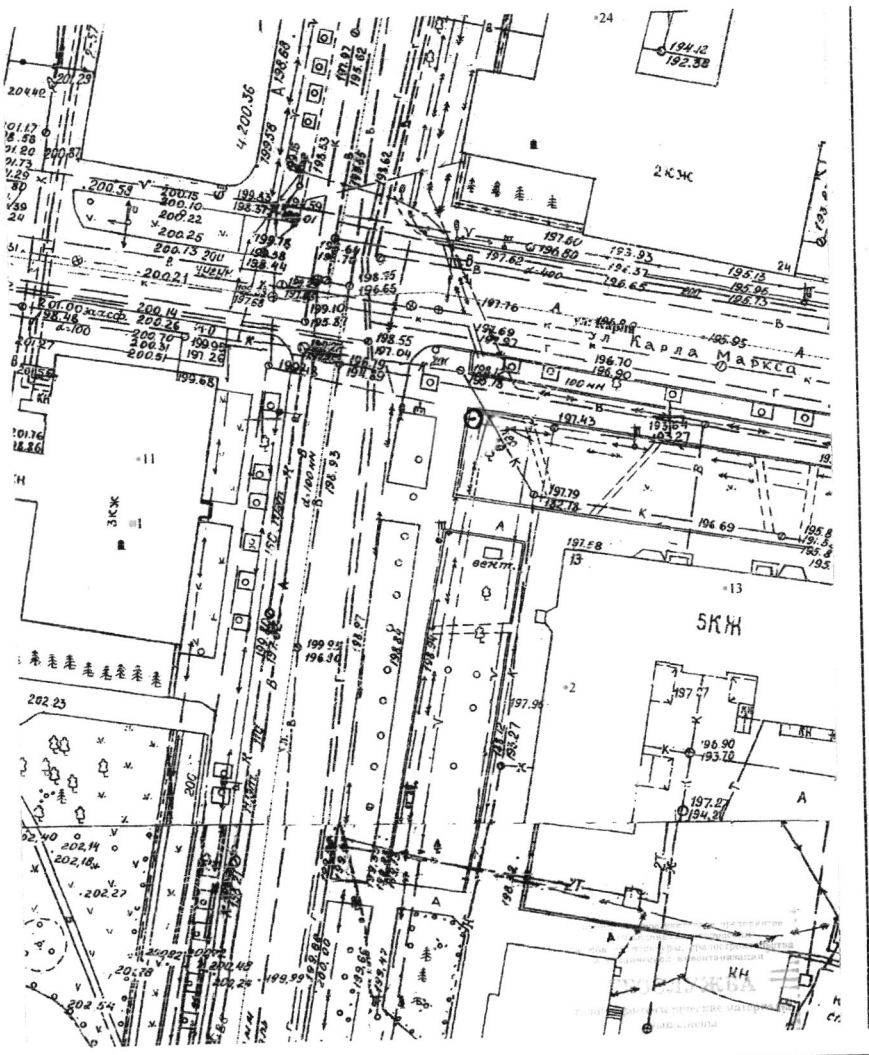


387

Приложение №568 к схеме размещения рекламной конструкции уезд. 1276

ПОДРОБНАЯ КАРТА № 87
размещения рекламной конструкции
по адресу: г. Пенза, Ул. Советская, 2
размером 3,7 x 2,7 м
Масштаб 1 :500

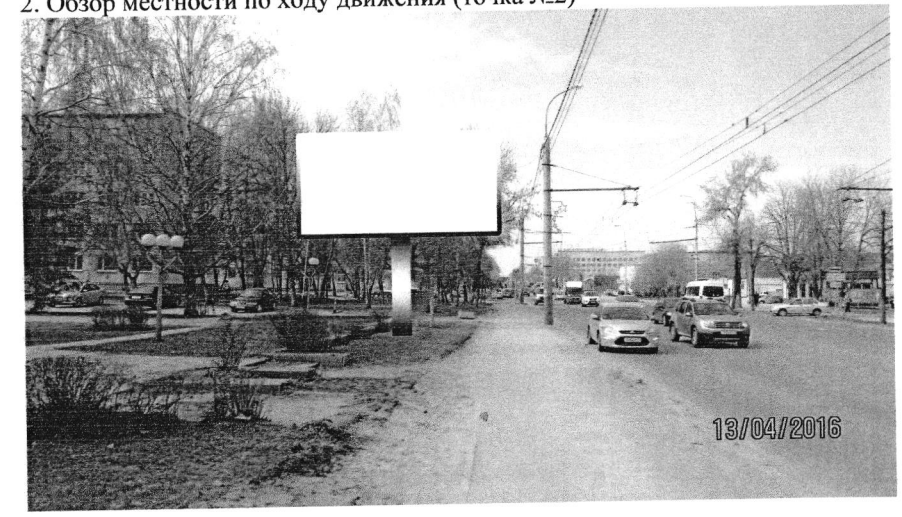
ФОТОМАТЕРИАЛ № 88
Предполагаемого места расположения рекламной конструкции
по адресу: г. Пенза, ул. Суворова, 111
размером 3.0 x 6.0 м
Щитовая конструкция



1 Обзор местности по ходу движения (точка №1)



2. Обзор местности по ходу движения (точка №2)

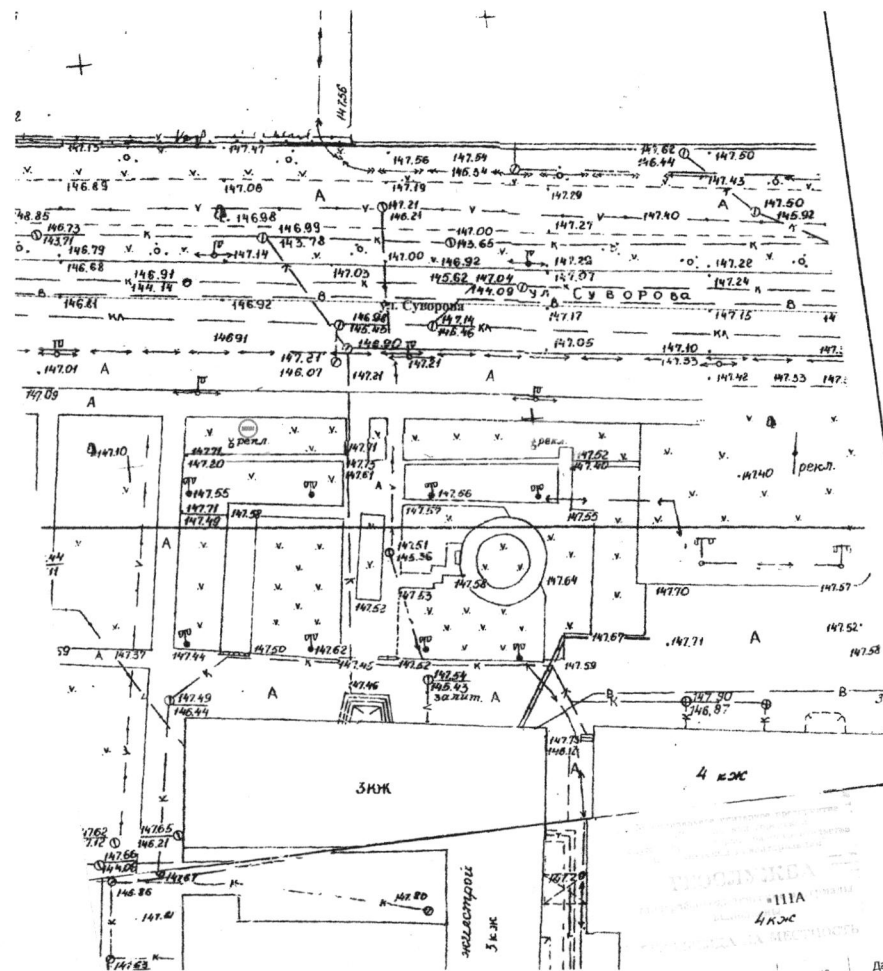


Объект	Исполнитель	Дата	подпись
Адрес: г. Пенза, Ул. Советская, 2	Замеженин П.А.	26.04.2016	<i>[Handwritten Signature]</i>

Карта схема № 88



ПОДРОБНАЯ КАРТА № 88
 размещения рекламной конструкции
 по адресу: г. Пенза, ул. Суворова, 111
 размером 3.0x6.0м
 Щитовая конструкция
 Масштаб 1:500



Объект	Исполнитель	Дата	подпись
Адрес: г. Пенза, ул. Суворова, 111	Замеженин П.А.	26.04.2016	

Приложение N 569 к схем
разрешения рекламной конструкции
числ

ФОТОМАТЕРИАЛ № 89

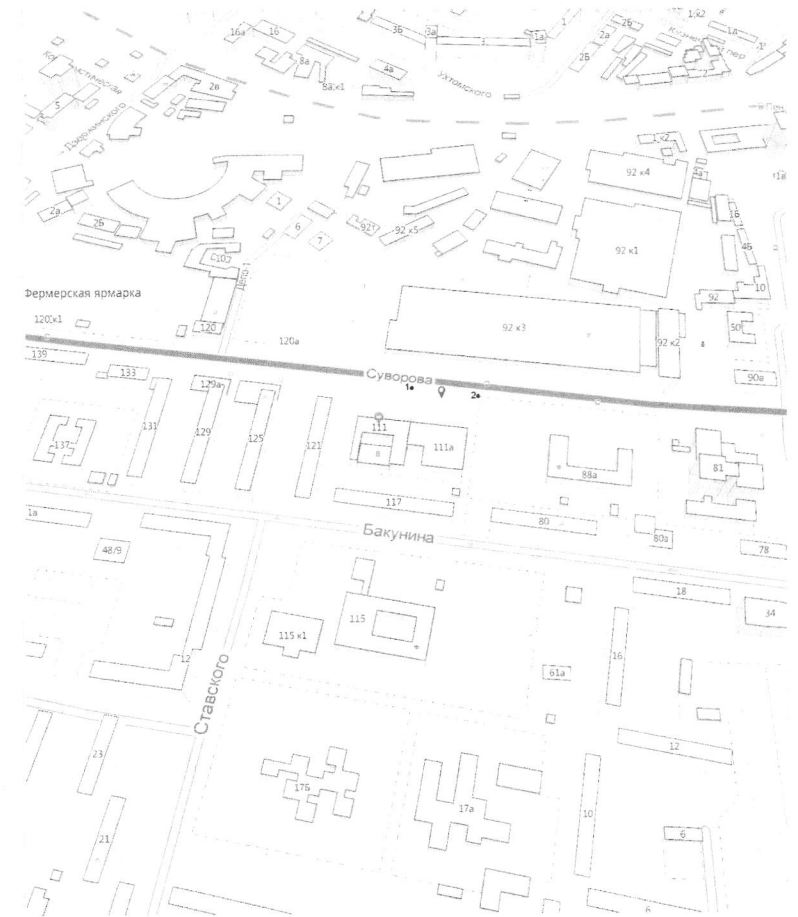
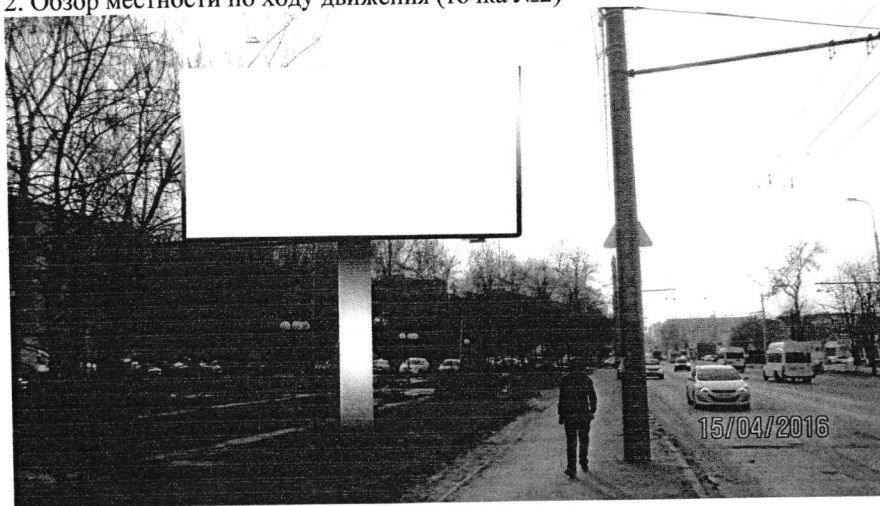
Предполагаемого места расположения рекламной конструкции
по адресу: г. Пенза, ул. Суворова, 111а
размером 3.0 x 6.0 м
Щитовая конструкция

Карта схема № 89

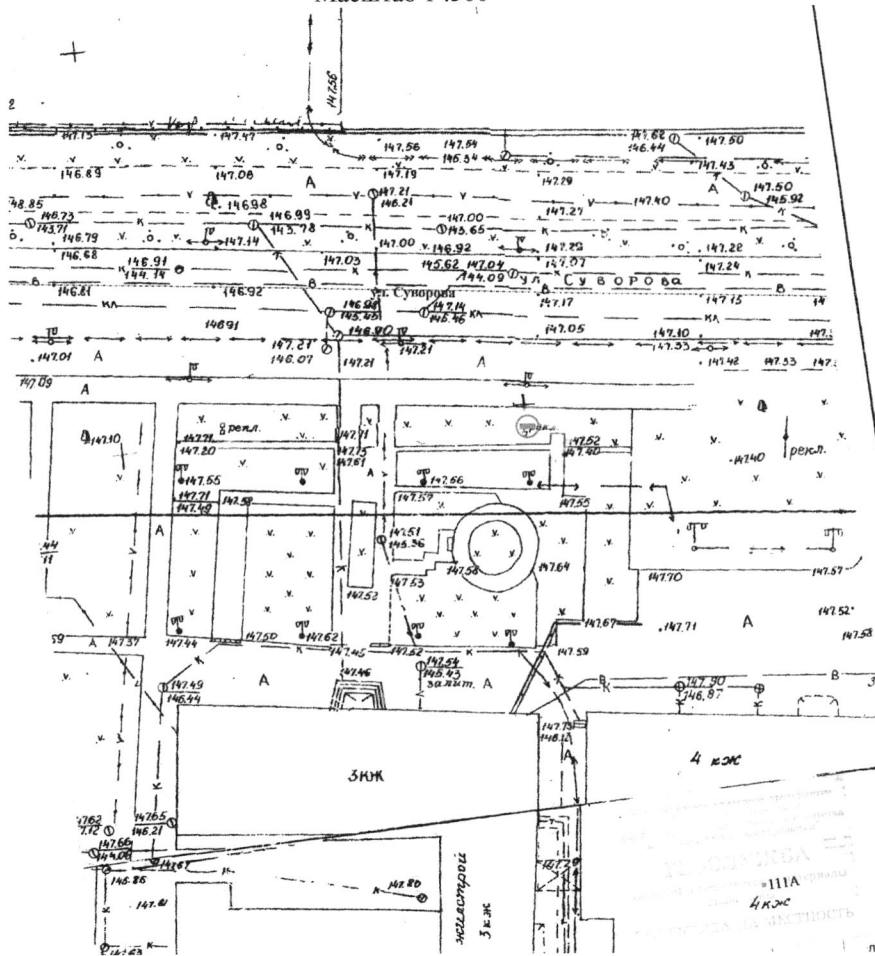
1 Обзор местности по ходу движения (точка №1)



2. Обзор местности по ходу движения (точка №2)



ПОДРОБНАЯ КАРТА № 88
 размещения рекламной конструкции
 по адресу: г. Пенза, ул. Суворова, 111а
 размером 3.0х6.0м
 Щитовая конструкция
 Масштаб 1 :500



Объект	Исполнитель	Дата	подпись
Адрес: г. Пенза, ул. Суворова, 111а	Замеженин П.А.	26.04.2016	<i>[Handwritten Signature]</i>

Первый заместитель главы администрации

С.В. Волков