



Администрация города Пензы

ПОСТАНОВЛЕНИЕ

от 06.11.2019 № 2181

Об утверждении проекта межевания территории, ограниченной улицами Бийская, границей города Пензы, рекой Пенза

На основании ст. 43, 45, 46 Градостроительного кодекса Российской Федерации, Федерального закона от 06.10.2003 № 131-ФЗ «Об общих принципах организации местного самоуправления в Российской Федерации», Генерального плана города Пензы, утвержденного решением Пензенской городской Думы от 28.03.2008 № 916-44/4, Правил землепользования и застройки города Пензы, утвержденных решением Пензенской городской Думы от 22.12.2009 № 229-13/5, постановления администрации города Пензы от 27.06.2019 № 1145 «О подготовке проекта межевания территории, ограниченной улицами Бийская, границей города Пензы, рекой Пенза», Порядка подготовки документации по планировке территории городского округа города Пензы и принятия решения об утверждении документации по планировке территории городского округа города Пензы, утвержденного постановлением администрации города Пензы от 18.01.2019 № 65, руководствуясь ст. 33 Устава города Пензы,

Администрация города Пензы постановляет:

1. Утвердить проект межевания территории, ограниченной улицами Бийская, границей города Пенза, рекой Пенза (приложение).
2. Информационно – аналитическому отделу администрации города Пензы в течение семи дней с момента выхода опубликовать настоящее постановление в муниципальной газете «Пенза» и разместить на официальном сайте администрации города Пензы в информационно-телекоммуникационной сети Интернет.
3. Контроль за выполнением настоящего постановления возложить на заместителя главы администрации города Пензы по земельным и градостроительным вопросам, начальника Управления градостроительства и архитектуры города Пензы.

Глава администрации города

А.В. Лузгин

Приложение
к постановлению
администрации города
от 06.11.2019 № 2181

Проект межевания территории, ограниченной улицами Бийская, границей города Пенза, рекой Пенза

(текстовая часть проекта межевания, чертежи - схема размещения элемента планировочной структуры, проект границ земельных участков, чертеж красных линий)

Данные чертежи и текстовая часть являются неотъемлемой частью проекта межевания территории, ограниченной улицами Бийская, границей города Пенза, рекой Пенза

Количество листов: 6 л.

1. Сведения о границах территории, в отношении которой разработан проект межевания

Проект межевания территории, ограниченной улицами Бийская, границей города Пенза, рекой Пенза, разработан на основании постановления администрации города Пензы от 27.06.2019 №1145.

Территория проектирования расположена по адресу: Пензенская область, г. Пенза, Первомайский район, Южный планировочный район, кадастровый квартал 58:29:3010005, ограниченной улицами Бийская, границей города Пенза.

Перечень координат характерных точек границы территории, в отношении которой разработан проект межевания, в системе координат МСК-58, используемой для ведения Единого государственного реестра недвижимости, приведен в нижеследующей таблице 1.

Таблица 1. Координаты характерных точек границы территории, в отношении которой разработан проект межевания

№п/п характерной точки	Координаты характерных точек границ	
	X	Y
1	375625.94	2227589.26
2	375460.70	2227477.44
3	375391.00	2227576.62
4	375345.54	2227596.12
5	375317.56	2227597.34
6	375299.58	2227628.55
7	375316.92	2227639.45
8	375330.32	2227678.32
9	375360.25	2227696.52
10	375371.81	2227691.46
11	375390.24	2227683.63
12	375404.56	2227681.75
13	375454.87	2227664.93
14	375478.76	2227657.70
15	375544.39	2227630.66
1	375625.94	2227589.26

В границах территории проектирования расположена одна территориальная зона: ПК-4. Зона производственно - коммунальных объектов V класса.

2. Перечень и сведения о площади образуемых земельных участков, в том числе возможные способы их образования

Проектом межевания предлагается образовать земельный участок :ЗУ1 путем перераспределения земельного участка с кадастровым номером 58:29:3010005:17 и муниципальных земель.

Координаты характерных точек границы образуемого земельного участка приведены в нижеследующей таблице 2.

Таблица 2. Координаты характерных точек границы образуемого земельного участка

Обозначение земельного участка	Номер характерных точек границ	Координаты характерных точек границ		Площадь земельного участка, кв.м.
		X	Y	
:ЗУ1	1	375538.49	2227538.24	22492
	2	375559.04	2227551.89	
	3	375575.64	2227563.05	
	4	375536.87	2227615.38	
	5	375535.22	2227617.90	
	6	375385.77	2227670.61	
	7	375356.46	2227673.02	
	8	375326.28	2227644.88	
	9	375325.47	2227644.36	
	10	375349.68	2227607.98	
	11	375351.03	2227608.03	
	12	375354.58	2227604.23	
	13	375359.15	2227599.42	
	14	375362.75	2227595.95	
	15	375365.33	2227595.45	
	16	375370.02	2227597.21	
	17	375387.51	2227590.11	
	18	375433.35	2227529.49	
	19	375460.55	2227489.88	
	20	375478.82	2227502.56	
	21	375482.98	2227501.80	
	22	375515.41	2227523.15	
	23	375518.24	2227525.03	
	24	375524.79	2227529.21	
1	375538.49	2227538.24		

3. Вид разрешенного использования образуемых земельных участков

В соответствии с принадлежностью образуемого земельного участка с условным обозначением :ЗУ1 к территориальной зоне ПК-4. Зона производственно - коммунальных объектов V класса. предлагается установить вид разрешенного использования образуемого земельного участка, сочетающий два основных вида разрешенного использования «Коммунально - складские предприятия V класса вредности, производственные предприятия V класса вредности».

Таблица 3. Сведения об образуемом земельном участке.

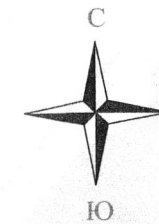
Обозначение земельного участка	Разрешенное использование земельного участка	Территориальная зона	Площадь, кв. м
:ЗУ1	Коммунально - складские предприятия V класса вредности, производственные предприятия V класса вредности	ПК-4	22492

4. Сведения о границах особо охраняемых природных территорий и границах территорий объектов культурного наследия

В границах элемента планировочной структуры, в отношении которого разработан проект межевания, особо охраняемые природные территории и территории объектов культурного наследия отсутствуют.

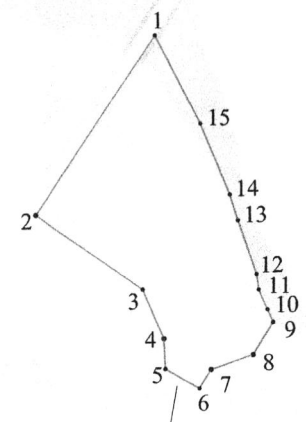
5. Перечень и сведения о площади образуемых земельных участков, которые будут отнесены к территориям общего пользования или имуществу общего пользования, в том числе в отношении которых предполагаются резервирование и (или) изъятие для государственных или муниципальных нужд.

В границах элемента планировочной структуры, в отношении которого разработан проект межевания, образуемые земельные участки, которые будут отнесены к территориям общего пользования или имуществу общего пользования отсутствуют.



Магистраль

р. Пенза



Каталог координат характерных точек границы проектируемой территории

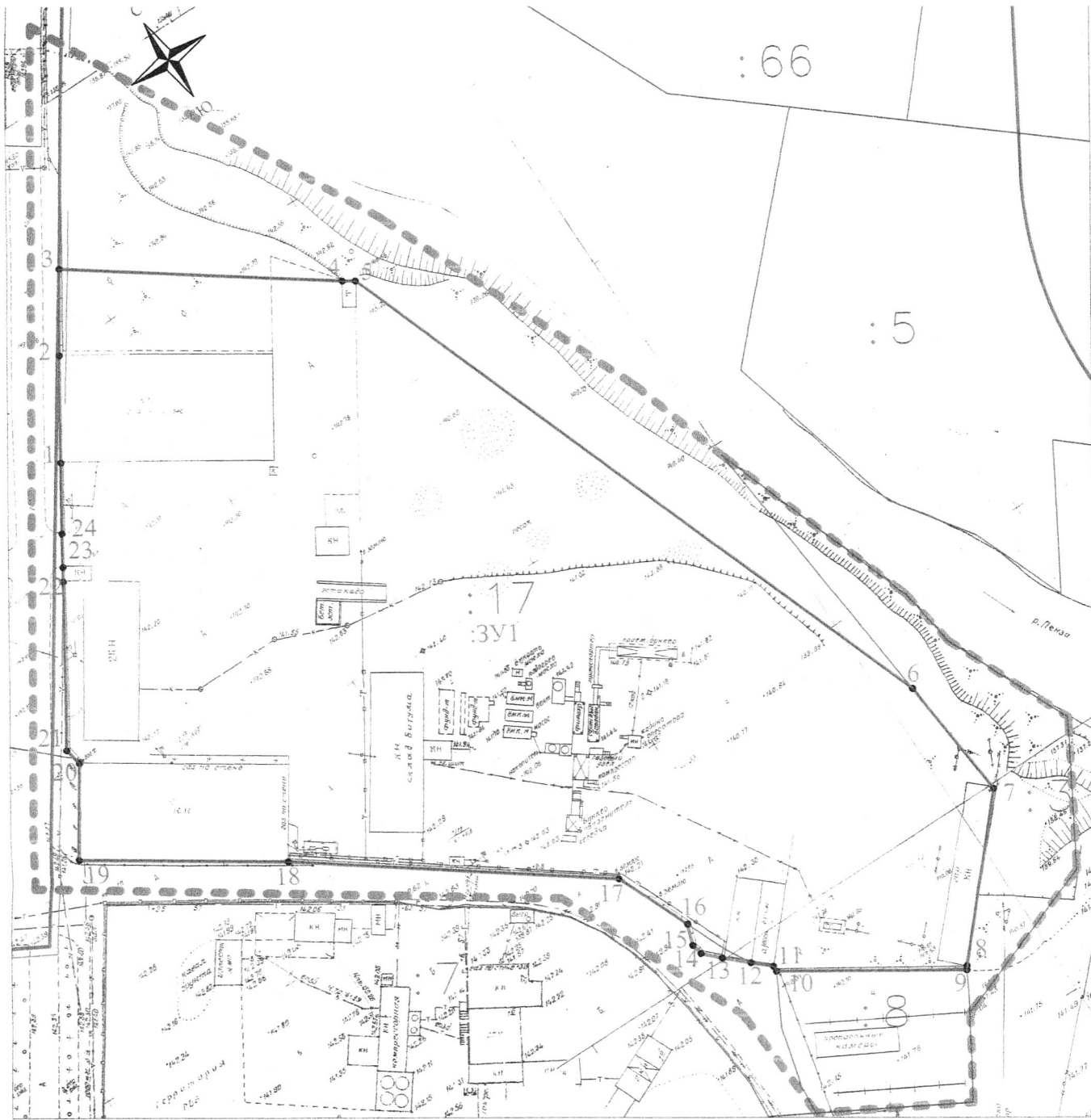
№ тчк	координаты X	координаты Y	№тчк	координаты X	координаты Y
1	375625.94	2227589.26	9	375360.25	2227696.52
2	375460.70	2227477.44	10	375371.81	2227691.46
3	375391.00	2227576.62	11	375390.24	2227683.63
4	375345.54	2227596.12	12	375404.56	2227681.75
5	375317.56	2227597.34	13	375454.87	2227664.93
6	375299.58	2227628.55	14	375478.76	2227657.70
7	375316.92	2227639.45	15	375544.39	2227630.66
8	375330.32	2227678.32	1	375625.94	2227589.26

Проектируемая территория в границах квартала с кадастровым номером 58:29:3010005, ограниченная улицами Бийская, границей города Пенза, рекой Пенза.

УСЛОВНЫЕ ОБОЗНАЧЕНИЯ:

- 1 – номер характерной точки границы территории, на которую разработан проект межевания
- – граница территории, на которую разработан проект межевания

01-08-19-ПМГ					
Проект межевания территории, ограниченной улицами Бийская, границей города Пенза, рекой Пенза					
Изм.	Кол.уч.	Лист	№ док.	Подпись	Дата
Ген. директор	Сараев А.Я.			<i>Сараев</i>	08.19
ГИП	Сараев А.Я.			<i>Сараев</i>	08.19
Выполнил	Титов К.В.			<i>Титов</i>	08.19
Проверил	Сараев А.Я.			<i>Сараев</i>	08.19
Проект межевания территории Основная (утверждаемая) часть				Стадия	Лист
				ПМГ	2.2
				Листов	4
Схема размещения элемента планировочной структуры, М 1:5000				ООО "ТИСАР"	



Экспликация образуемых земельных участков

Каталог координат характерных точек границы образуемого земельного участка

Обозначение (условный номер) земельного участка	Разрешенное использование	Территориальная зона	Площадь, кв. м.
ЗУ1	коммунально-складские предприятия V класса вредности, производственные предприятия V класса вредности	ПК-4	22492

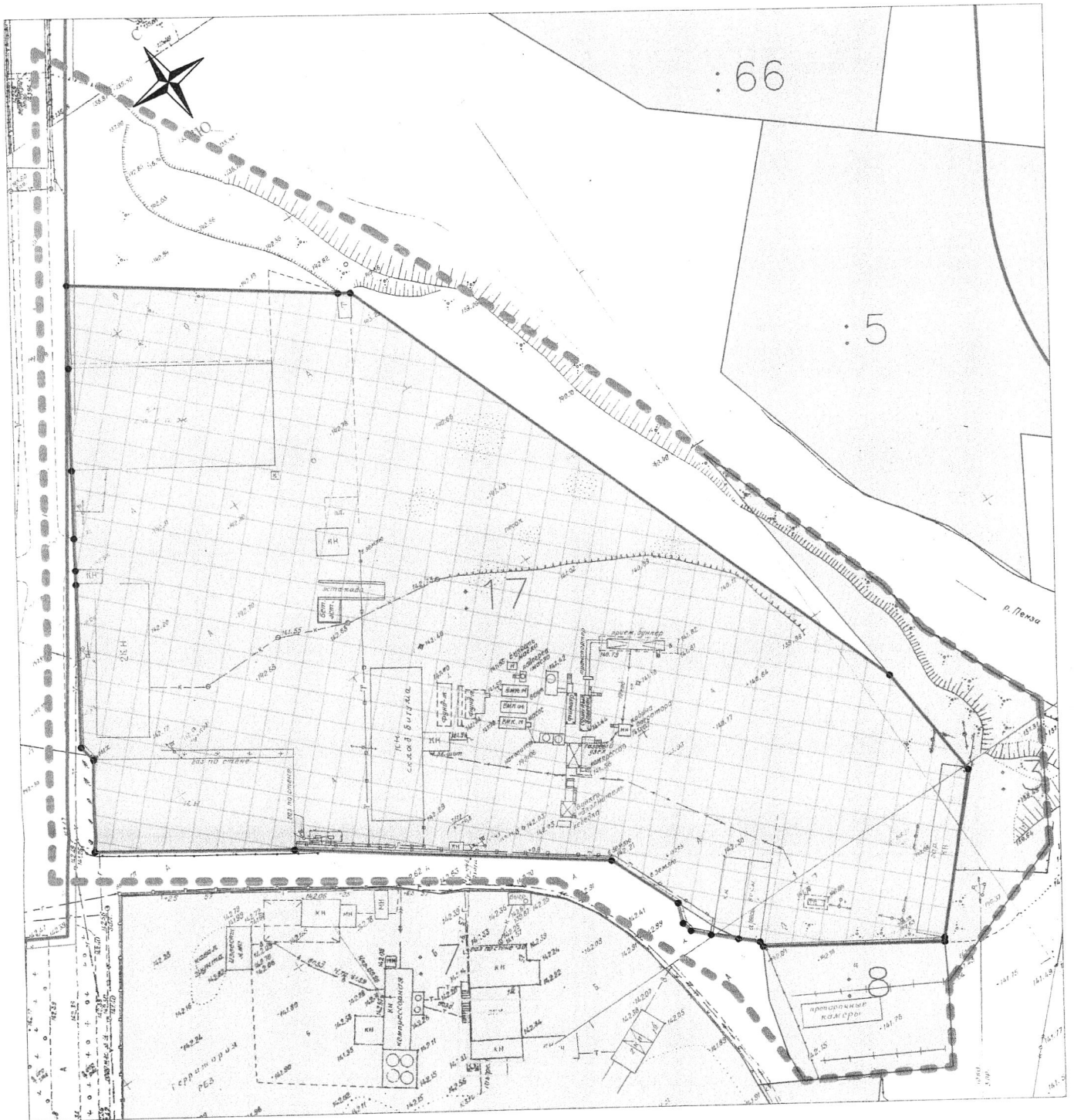
№ тчк	координаты X	координаты Y	№ тчк	координаты X	координаты Y
1	375538,49	2227538,24	13	375359,15	2227599,42
2	375559,04	2227551,89	14	375362,75	2227595,95
3	375575,64	2227563,05	15	375365,33	2227595,45
4	375536,87	2227615,38	16	375370,02	2227597,21
5	375535,22	2227617,90	17	375387,51	2227590,11
6	375385,77	2227670,61	18	375433,35	2227529,49
7	375356,46	2227673,02	19	375460,55	2227489,88
8	375326,28	2227644,88	20	375478,82	2227502,56
9	375325,47	2227644,36	21	375482,98	2227501,80
10	375349,68	2227607,98	22	375515,41	2227523,15
11	375351,03	2227608,03	23	375518,24	2227525,03
12	375354,58	2227604,23	24	375524,79	2227529,21

Условные обозначения

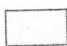
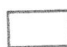



- существующие земельные участки по сведениям ЕГРН
- существующие красные линии
- линии отступа от красных линий в целях определения мест допустимого размещения зданий, строений, сооружений
- граница территорий, на которую разработан проект межевания
- образуемый земельный участок
- 17 – номер земельного участка в кадастровом квартале
- 3У1 – номер характерной точки границы образуемого земельного участка
- 1 – характерная точка образуемого земельного участка

Примечания:
 1. На топосъемке система высот Балтийская, система координат МСК-58;
 2. Границы существующих земельных участков соответствуют данным кадастрового плана территории КУВИ-001/2019-18827108 от 30. 07. 2019 г.

					01-08-19-ПМТ				
					Проект межевания территории, ограниченной улицами Бийская, границей города Пензы рекой Пенза				
Изм.	Кол.уч.	Лист	№ док.	Подпись	Дата				
Ген. директор		Сараев А.Я.		<i>Сараев</i>	08.19				
ГИП		Сараев А.Я.		<i>Сараев</i>	08.19				
Выполнил		Титов К.В.		<i>Титов</i>	08.19				
Проверил		Сараев А.Я.		<i>Сараев</i>	08.19				
						Проект межевания территории Основная (утверждаемая) часть	Стация	Лист	Листов
							ПМТ	2.3	4
						Проект границ земельных участков М 1:1000	ООО "ТИСАР"		



Условные обозначения

-  – существующие земельные участки, границы которых установлены в соответствии с требованиями земельного законодательства по сведениям ЕГРН
 -  – существующие красные линии
 -  – линии отступа от красных линий в целях определения мест допустимого размещения зданий, строений, сооружений
 -  – граница территории, на которую разработан проект межевания
 -  – граница образуемого земельного участка
- :17 – номер земельного участка в кадастровом квартале
- :3У1 – обозначение (условный номер) образуемого земельного участка

Примечания:
 1. На топосъемке система высот Балтийская, система координат МСК-58;
 2. Границы существующих земельных участков соответствуют данным кадастрового плана территории КУВИ-001/2019-18827108 от 30. 07. 2019 г.

					01-08-19-ПМТ				
					Проект межевания территории, ограниченной улицами Бийская, границей города Пензы рекой Пенза				
Изм.	Кол.уч.	Лист	№ док.	Подпись	Дата	Проект межевания территории Основная (утверждаемая) часть	Стадия	Лист	Листов
Ген. директор		Сараев А.Я.		<i>Сараев</i>	08.19		ПМТ	2.4	4
ГИП		Сараев А.Я.		<i>Сараев</i>	08.19	Чертеж красных линий М 1:1000	ООО "ТИСАР"		
Выполнил		Титов К.В.		<i>Титов</i>	08.19				
Проверил		Сараев А.Я.		<i>Сараев</i>	08.19				