



Администрация города Пензы

ПОСТАНОВЛЕНИЕ

от 09.10.2017 № 1845

Об утверждении проекта планировки и проекта межевания территории линейного объекта «Газопровод высокого давления до границы земельного участка по адресу: г. Пенза, ул. Безымянный ручей, кадастровый номер 58:29:1009010:521, СНТ «Заря»

На основании ст. 45, 46 Градостроительного кодекса РФ, Федерального закона от 06.10.2003 № 131-ФЗ «Об общих принципах организации местного самоуправления в Российской Федерации», Генерального плана города Пензы, утвержденного решением Пензенской городской Думы от 28.03.2008 № 916-44/4, Правил землепользования и застройки города Пензы, утвержденных решением Пензенской городской Думы от 22.12.2009 № 229-13/5, постановления администрации города Пензы от 23.03.2017 № 470/7 «О подготовке проекта планировки и проекта межевания территории линейного объекта «Газопровод высокого давления до границы земельного участка по адресу: г. Пенза, ул. Безымянный ручей, кадастровый номер 58:29:1009010:521, СНТ «Заря», протокола публичных слушаний от 04.09.2017, заключения о результатах публичных слушаний от 04.09.2017, опубликованного в муниципальной газете «Пенза» от 13.09.2017 № 25, в целях обеспечения эффективного и рационального использования земель, на которые распространяются полномочия органов местного самоуправления города Пензы по их управлению, руководствуясь ст. 33 Устава г. Пензы,

Администрация города Пензы постановляет:

1. Утвердить проект планировки и проект межевания территории линейного объекта «Газопровод высокого давления до границы земельного участка по адресу: г. Пенза, ул. Безымянный ручей, кадастровый номер 58:29:1009010:521, СНТ «Заря» (прилагается).
2. Информационно – аналитическому отделу администрации города Пензы в течение семи дней с момента выхода опубликовать настоящее постановление в муниципальной газете «Пенза» и разместить на официальном сайте администрации города Пензы в информационно-телекоммуникационной сети Интернет.
3. Контроль за выполнением настоящего постановления возложить на заместителя главы администрации города Пензы по земельным и градостроительным вопросам, начальника Управления градостроительства и архитектуры администрации города Пензы.

Глава администрации города

В.Н. Кувайцев

УТВЕРЖДЕНЫ
постановлением администрации города
от «09» 10 2017 г.
№ 1845

«Проект планировки и проект межевания территории линейного объекта «Газопровод высокого давления до границы земельного участка по адресу: г. Пенза, ул. Безымянный ручей, кадастровый номер 58:29:1009010:521, СНТ «Заря» (Схема использования территории в период подготовки проекта планировки территории линейного объекта, чертеж проекта планировки территории, схема границ зон с особыми условиями использования территории, чертеж проекта межевания территории, положение о размещении объектов капитального строительства, перечень и сведения о площади образуемых земельных участков)

Данные чертежи являются неотъемлемой частью проекта планировки и проекта межевания территории линейного объекта «Газопровод высокого давления до границы земельного участка по адресу: г. Пенза, ул. Безымянный ручей, кадастровый номер 58:29:1009010:521, СНТ «Заря», оригинал которых хранится в архиве администрации города Пензы.

Количество листов: 8 л.

Положение о размещении объектов капитального строительства.

Решение о разработке проекта планировки и проекта межевания территории линейного объекта «Газопровод высокого давления до границы земельного участка по адресу: г. Пенза, ул. Безымянный ручей, кадастровый номер 58:29:1009010:521, СНТ «Заря», принято на основании постановления администрации города Пензы от 23.03.2017 № 470/7, в соответствии со статьей 46 Градостроительного кодекса Российской Федерации, решением Пензенской городской Думы от 28 марта 2008 года № 916-44/4 «Об утверждении Генерального плана города Пензы», решением Пензенской городской Думы от 22 декабря 2009 года № 229-13/5 «Об утверждении Правил землепользования и застройки города Пензы», руководствуясь статьей 33 Устава города Пензы.

Участок проектируемого строительства находится в планировочном районе Северная толяна г. Пензы.

Проектом предусматривается прокладка газопровода высокого давления I категории к земельному участку по адресу ул. Ручей Безымянный в СНТ «Заря» г. Пенза.

Врезка проектируемого газопровода высокого давления I категории осуществляется в существующий подземный газопровод Ду300 на ул. Строителей.

Давление газа в точке подключения: максимальное – 1,2 МПа, фактическое – 0,3 МПа.

Проектируемый газопровод проходит подземно вдоль ул. Строителей от точки врезки до заглушки, расположенной у границ земельного участка по адресу: ул. Ручей Безымянный в СНТ «Заря» г. Пенза.

Система газоснабжения включает:

- подземный газопровод высокого давления I категории;
- отключающее устройство - кран шаровый подземной установки Ду 80.

Трассировка проектируемого газопровода высокого давления I категории принята в соответствии с планировкой территории строительства объекта и с действующей нормативно-технической документацией.

Проектируемый газопровод высокого давления I категории прокладываются по свободной от застройки и зеленых насаждений территории, с соблюдением нормативных азрывов до зданий и сооружений.

Проектирование газопровода высокого давления осуществляется на территории сожившейся жилой застройкой.

Таблица 1- Техничко-экономическая характеристика газопровода

№ п/п	Наименование показателей	Ед. изм.	Показатели
1	Протяженность газопровода по плану	м	339,5
2	Протяженность газопровода по спецификации:	м	348,0
	- стальные, Ø89х4,0 в изоляции «ВУС»	м	348,0
3	Кран шаровый КШП Ду 80мм	шт	1
4	Продолжительность строительства	мес	3

Продолжительность строительства определена по СНиП 1.04.03-85* «Нормы продолжительности строительства и задела в строительстве предприятий, зданий и сооружений», часть II «Непроизводственное строительство», раздел «Коммунальное хозяйство» п. 42.

Согласно п. 7 Общих положений принимается метод экстраполяции, исходя из имеющейся в нормах максимальной продолжительности строительства газопровода из полиэтиленовых труб диаметром до 200 мм и протяженностью 1,0 км составляет 1 месяц. Продолжительность строительства проектируемого газопровода 0,3395 км.

Согласно п.п. 2.2 «Пособие по определению продолжительности строительства предприятий, зданий и сооружений (к СНиП 1.04.03-85)» расчёт продолжительности строительства выглядит следующим образом:

$$T_{э} = T(\text{мин/макс}) * (S_{э} / S(\text{мин/макс}))^a$$

$$T_{э} = 1 * (0,3395 / 1)^{0,33} = 0,70$$

Исходя из условий проведения работ (короткие сроки доставки материала к непосредственному месту строительства, диаметр укладываемой в траншею трубы) и расчёта продолжительности по протяженности газопроводов, а так же на оформление разрешительно - технической документации на строительство объекта (**2 месяца**), общая продолжительность строительства проектируемого объекта принята **3,0 месяца**, в том числе 0,2 месяца подготовительного периода. Испытание газопроводов – параллельно с работами основного периода.

Все строительные-монтажные работы по прокладке газопровода производятся в один этап, в течение трёх месяцев и ведутся в одну смену.

Перечень и сведения о площади образуемых земельных участков

Таблица 2

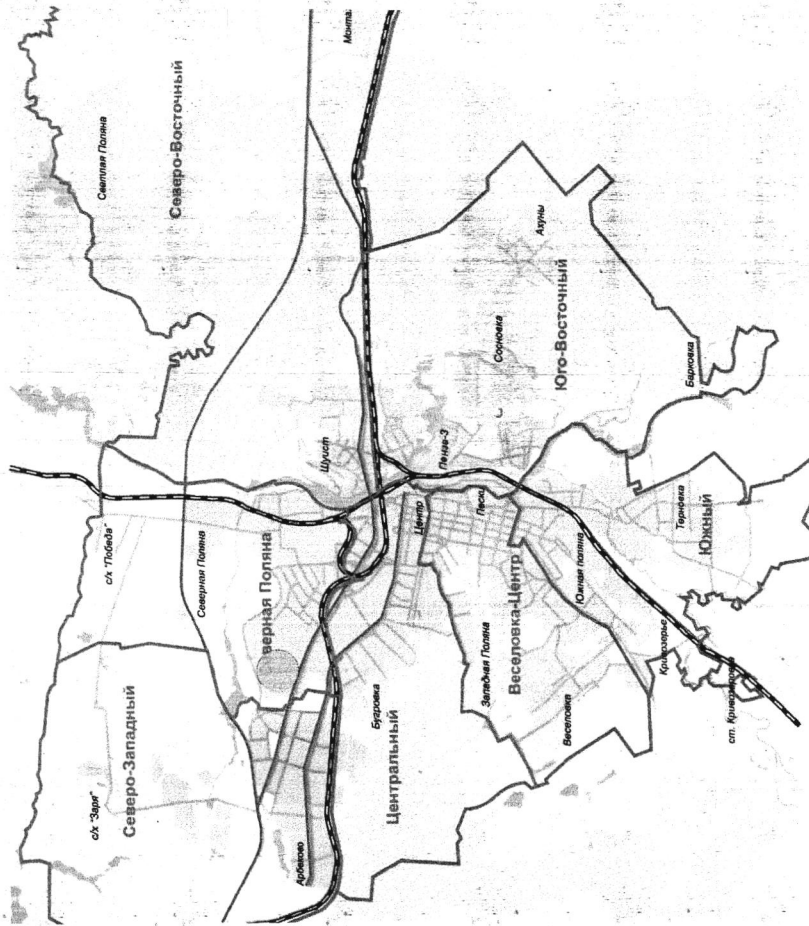
Условный номер земельного участка		:58:29:1006001:3У1	
Площадь земельного участка		2019м ²	
Обозначение характерных точек границы	Координаты, м		
	Х	У	
1	2	3	
n1	386629,77	2227349,1	
n2	386636,72	2227346,58	
n3	386639,66	2227354,71	
n4	386648,22	2227351,74	
n5	386659,21	2227383,42	
n6	386718,55	2227558,45	
n7	386737,3	2227552,11	
n8	386736,14	2227549,3	
n9	386767,8	2227533,98	
n10	386769,75	2227535,02	
n11	386773,76	2227538,81	
n12	386738,77	2227555,8	
n13	386713,23	2227564,44	
n14	386643,93	2227360,63	
n15	386635,05	2227363,71	
n1	386629,77	2227349,1	
внутренний контур			
n16	386636,35	2227356,43	
n17	386638,05	2227361,14	
n18	386635,23	2227362,16	
n19	386633,53	2227357,45	
n16	386636,35	2227356,43	
<p>Вид разрешенного использования земельного участка - для размещения полосы отвода на период строительства газопровода высокого давления. Категория земель - земли населенных пунктов. Способ образования – образование земельного участка из земель находящихся в государственной или муниципальной собственности.</p>			
Условный номер земельного участка		:58:29:1009010:520/чзУ	
Площадь земельного участка		295м ²	
Обозначение характерных точек границы	Координаты, м		
	Х	У	
1	2	3	
n20	386818,2	2227510,54	
n21	386819,86	2227516,43	
n11	386773,76	2227538,81	
n10	386769,75	2227535,02	
n20	386818,2	2227510,54	

Часть земельного участка (ЧЗУ) образуется для размещения полосы отвода на период строительства газопровода высокого давления, на частичное пользование исходным участком.
 Категория земель - земли населенных пунктов.
 Способ образования - образование ЧЗУ из земельного участка, находящегося в частной собственности. (ЧЗУ предоставляется в краткосрочное пользование организации-владельцу газопровода высокого давления на правах аренды, субаренды и т. д., при наличии в письменной форме согласия землепользователей, землевладельцев, арендаторов, залогодержателей исходных земельных участков)

Условный номер земельного участка		:58:29:1006001:3У2	
Площадь земельного участка		15м ²	
Обозначение характерных точек границы	Координаты, м		
	Х	У	
1	2	3	
n16	386636,35	2227356,43	
n17	386638,05	2227361,14	
n18	386635,23	2227362,16	
n19	386633,53	2227357,45	
n16	386636,35	2227356,43	

Вид условного разрешенного использования земельного участка (:3У2) - объект (сооружение) инженерно-технического обеспечения (РП, ТП, ГРП, НС, АТС и т.д.), для размещения которых требуется отдельный земельный участок.
 Категория земель - земли населенных пунктов
 Способ образования – образование земельного участка из земель находящихся в государственной или муниципальной собственности.

СХЕМА РАСПОЛОЖЕНИЯ ЛИНЕЙНОГО ОБЪЕКТА В ПЛАНИРОВОЧНОЙ СТРУКТУРЕ ГОРОДА ПЕНЗЫ



УСЛОВНЫЕ ОБОЗНАЧЕНИЯ:

- схематичное место расположения проектируемого линейного объекта в планировочной структуре города Пензы

Изм.		Кол.	Лист	№ док.	Подпись	Дата
ГП			Чайка М.А.		<i>[Signature]</i>	
ГАП			Спирин А.С.		<i>[Signature]</i>	
Выполнил			Труфанов И.В.		<i>[Signature]</i>	
65-5177						
Газоробот высшего дилемия до границы земельного участка по адресу: г. Пенза, ул. Безымянный ручей, кадастровый номер 58:29:0090005:21, СНТ «Заря»						
Проект планировки территории			Стадия	Лист	Листов	
Материалы по обоснованию			ПП			
Схема использования территории в период подготовки проекта планировки территории линейного объекта М 1:1000						
ООО «ЮНИКС»						

ЧЕРТЕЖ ПРОЕКТА ПЛАНИРОВКИ ТЕРРИТОРИИ

ГРАНИЦЫ ЗОН СУЩЕСТВУЮЩИХ ОБЪЕКТОВ КАПИТАЛЬНОГО СТРОИТЕЛЬСТВА:

- территория СНТ "Лужайка-1"
- территория СНТ "Заря"

ГРАНИЦЫ ЗОН ПЛАНИРОВОЧНОГО РАЗМЕЩЕНИЯ ОБЪЕКТОВ КАПИТАЛЬНОГО СТРОИТЕЛЬСТВА:

- зона планировочного размещения проектируемого газопровода для своего движения
- красные линии, обозначающие границы территории, предельно значимой для размещения проектируемого газопровода
- подорожная точка красных линий, обозначающих границы территории, предельно значимой для размещения проектируемого газопровода

УСЛОВНЫЕ ОБОЗНАЧЕНИЯ

- границы земельного участка
- утвержденные красные линии (последнее утверждение 2.Ленза от 01.07.2015г №917)
- границы проектируемой территории
- проектируемый газопровод
- проезжая часть автомобильной дороги (асфальтобетонное покрытие)
- тротуарное покрытие с зрительным покрытием

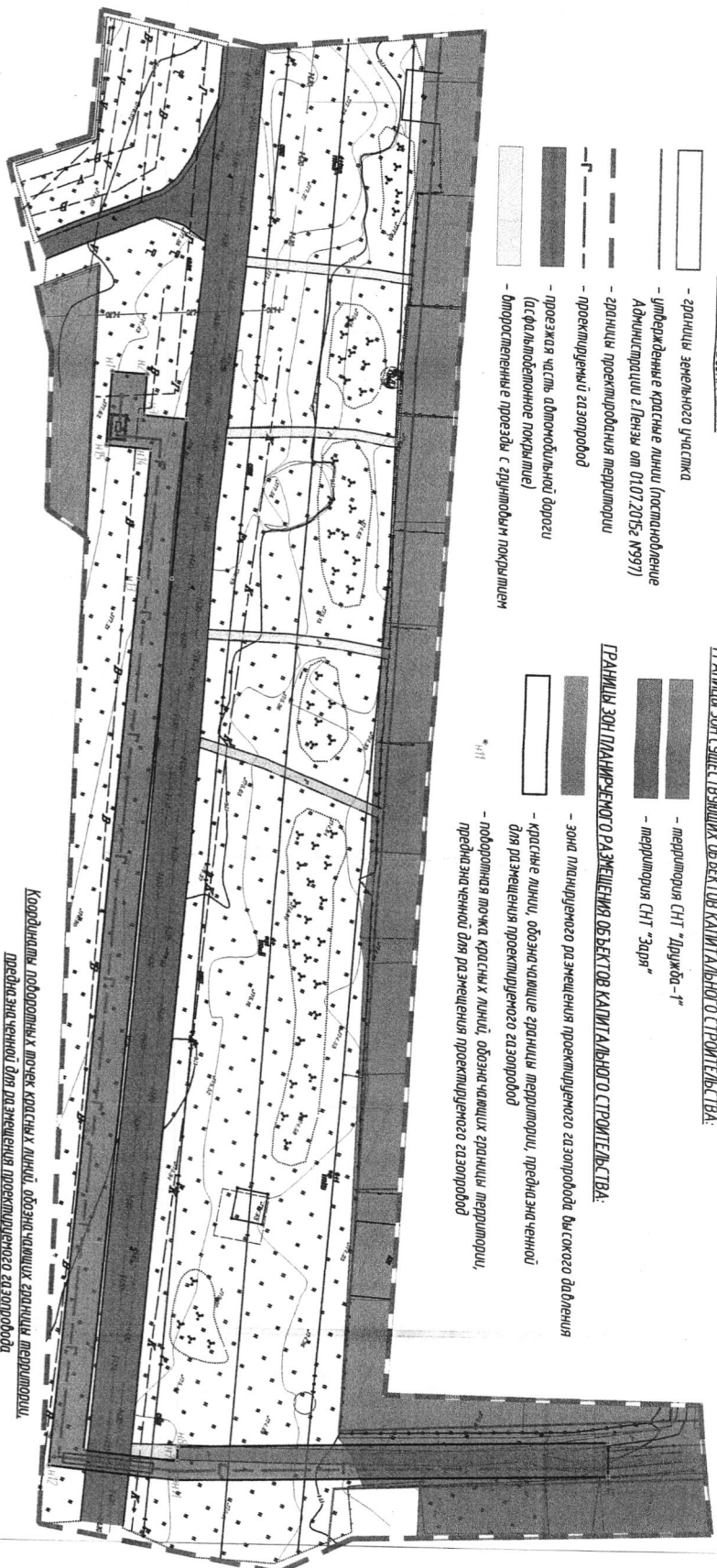
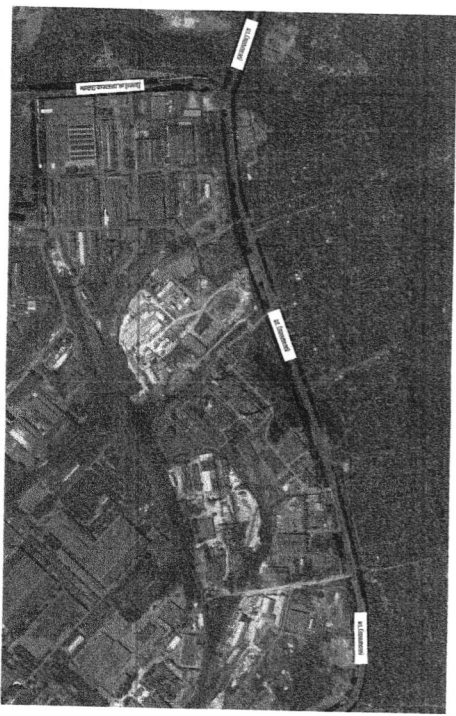


СХЕМА ГРАНИЦ ЭЛЕМЕНТОВ ПЛАНИРОВОЧНОЙ СТРУКТУРЫ



- границы планировочной структуры (обозначены)

Координаты подорожных точек красных линий, обозначающих границы территории, предельно значимой для размещения проектируемого газопровода.

Обозначение подорожной точки границы	Координаты, м		
	X	Y	Z
п1	386429,72	222716,81	1
п2	386429,72	222716,85	1
п3	386429,72	222716,89	1
п4	386429,72	222716,93	1
п5	386429,72	222716,97	1
п6	386429,72	222717,01	1
п7	386429,72	222717,05	1
п8	386429,72	222717,09	1
п9	386429,72	222717,13	1
п10	386429,72	222717,17	1
п11	386429,72	222717,21	1
п12	386429,72	222717,25	1
п13	386429,72	222717,29	1
п14	386429,72	222717,33	1
п15	386429,72	222717,37	1
п16	386429,72	222717,41	1
п17	386429,72	222717,45	1
п18	386429,72	222717,49	1
п19	386429,72	222717,53	1
п20	386429,72	222717,57	1
п21	386429,72	222717,61	1
п22	386429,72	222717,65	1
п23	386429,72	222717,69	1
п24	386429,72	222717,73	1
п25	386429,72	222717,77	1
п26	386429,72	222717,81	1
п27	386429,72	222717,85	1
п28	386429,72	222717,89	1
п29	386429,72	222717,93	1
п30	386429,72	222717,97	1
п31	386429,72	222718,01	1
п32	386429,72	222718,05	1
п33	386429,72	222718,09	1
п34	386429,72	222718,13	1
п35	386429,72	222718,17	1
п36	386429,72	222718,21	1
п37	386429,72	222718,25	1
п38	386429,72	222718,29	1
п39	386429,72	222718,33	1
п40	386429,72	222718,37	1
п41	386429,72	222718,41	1
п42	386429,72	222718,45	1
п43	386429,72	222718,49	1
п44	386429,72	222718,53	1
п45	386429,72	222718,57	1
п46	386429,72	222718,61	1
п47	386429,72	222718,65	1
п48	386429,72	222718,69	1
п49	386429,72	222718,73	1
п50	386429,72	222718,77	1
п51	386429,72	222718,81	1
п52	386429,72	222718,85	1
п53	386429,72	222718,89	1
п54	386429,72	222718,93	1
п55	386429,72	222718,97	1
п56	386429,72	222719,01	1
п57	386429,72	222719,05	1
п58	386429,72	222719,09	1
п59	386429,72	222719,13	1
п60	386429,72	222719,17	1
п61	386429,72	222719,21	1
п62	386429,72	222719,25	1
п63	386429,72	222719,29	1
п64	386429,72	222719,33	1
п65	386429,72	222719,37	1
п66	386429,72	222719,41	1
п67	386429,72	222719,45	1
п68	386429,72	222719,49	1
п69	386429,72	222719,53	1
п70	386429,72	222719,57	1
п71	386429,72	222719,61	1
п72	386429,72	222719,65	1
п73	386429,72	222719,69	1
п74	386429,72	222719,73	1
п75	386429,72	222719,77	1
п76	386429,72	222719,81	1
п77	386429,72	222719,85	1
п78	386429,72	222719,89	1
п79	386429,72	222719,93	1
п80	386429,72	222719,97	1
п81	386429,72	222720,01	1
п82	386429,72	222720,05	1
п83	386429,72	222720,09	1
п84	386429,72	222720,13	1
п85	386429,72	222720,17	1
п86	386429,72	222720,21	1
п87	386429,72	222720,25	1
п88	386429,72	222720,29	1
п89	386429,72	222720,33	1
п90	386429,72	222720,37	1
п91	386429,72	222720,41	1
п92	386429,72	222720,45	1
п93	386429,72	222720,49	1
п94	386429,72	222720,53	1
п95	386429,72	222720,57	1
п96	386429,72	222720,61	1
п97	386429,72	222720,65	1
п98	386429,72	222720,69	1
п99	386429,72	222720,73	1
п100	386429,72	222720,77	1

Примечание: красные линии, обозначающие границы территории, предельно значимой для размещения проектируемого газопровода вынесены в соответствии с требованиями действующего законодательства. Границы территории, предельно значимой для размещения проектируемого газопровода вынесены в соответствии с требованиями действующего законодательства.

65-5177

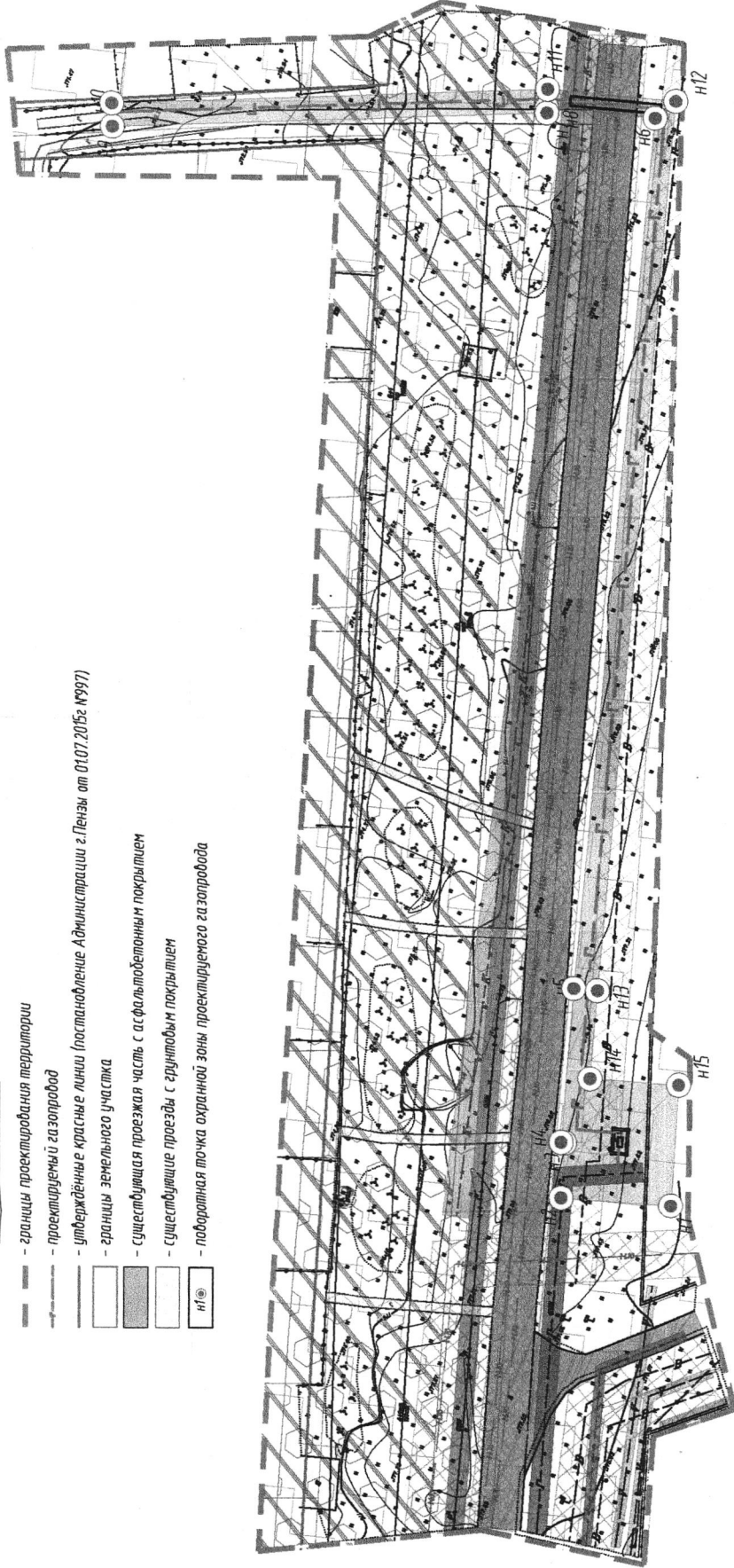
Изм.	Кол.	Лист	№ док.	Подпись	Дата
ГЛП		Слонова А.С.			
ГЛП		Третьяков Д.В.			
Выполнил					
<p>Газопровод вынесен до границы земельного участка по адресу: 2.Ленза, ул. Безымянный ручей, кадастровый номер 58.29.0090105.01, СНТ «Заря»</p> <p>Проект планировки территории</p> <p>Основная часть</p> <p>Чертеж проекта планировки территории</p> <p>М:1:800</p>					
<p>Складная</p> <p>Лист</p> <p>Листов</p>					
<p>ООО «ЮНИКС»</p>					

Инв. № подл.	Подп. и дата	Взам. инв. №

СХЕМА ГРАНИЦ ЗОН С ОСОБЫМИ УСЛОВИЯМИ ИСПОЛЬЗОВАНИЯ ТЕРРИТОРИИ

УСЛОВНЫЕ ОБОЗНАЧЕНИЯ:

- границы проектирования территории
- проектируемый газопровод
- утверждённые красные линии (поднадзорные Администрации г. Пензы от 01.07.2015г. №997)
- границы земельного участка
- существующая проезжая часть с асфальтобетонным покрытием
- существующие проезды с грунтовыми покрытиями
- поворотная точка охранной зоны проектируемого газопровода



ГРАНИЦЫ ЗОН С ОСОБЫМИ УСЛОВИЯМИ ИСПОЛЬЗОВАНИЯ ТЕРРИТОРИИ (ЗОНИТЕ):

- охранный зона проектируемого газопровода
- охранный зона ВЛ-110 кВ "Загородная I-II" (номер в ЕГРН: 58.29.2.9)
- охранный зона "линейное сооружение - выполнение работ на ВЛ 110 кВ "Пенза-1-Химмаш-1-2" (высаш ВЛ из зоны застройки ООО "Фортунал-99", назначение: сооружение электроэнергетики, протяженность 4,26 км" (номер в ЕГРН: 58.29.2.28)
- охранный зона линии электропередачи уличного освещения на ж/б и металлических опорах - Каскад №54,9 (номер в ЕГРН: 58.29.2.72)
- охранный зона сооружения (производственно-технологический комплекс № 2) - Кательная «Арбекобо» с сетями третьего эксплуатационного района
- санитарно-защитная зона для существующего комплекса Пензенского филиала ОАО "ТЭК-б" (кательная "Арбекобо" и производственная база) на территории г. Пензы (номер в ЕГРН: 58.29.2.14.90)
- охранный зона существующих газопроводов
- охранный зона существующих водопроводов
- охранный зона линий связи
- охранный зона кабельных линий 6-10 кВ
- водоохранная зона пруда
- санитарно-защитная зона промышленного предприятия
- охранный зона напорной канализации
- охранный зона самотечной канализации

65-5177

Газопровод высшего давления до границы земельного участка по адресу: г. Пенза, ул. Безымянный ручей, кадастровый номер 58.29.0090105.21, СНТ «Зоря»

Проект межевания территории
Материалы по обоснованию

Схема границ зон с особыми условиями использования территории






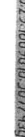


Сладкая	Лист	Листов
ПП	ПП	



ООО «ЮНИКС»

ЧЕРТЕЖ ПРОЕКТА МЕЖЕВАНИЯ ТЕРРИТОРИИ

ОСНОВНЫЕ ОБОЗНАЧЕНИЯ:

-  - границы проектируемой территории
-  - проектируемый газопровод
-  - утверждения в красные линии (последнее утверждение Администрации г.Лензы от 01.07.2015г №397)
-  - обрабатываемые земельные участки на период строительства проектируемого газопровода
-  - обязательные обрабатываемые земельные участки
-  - дорожная точка обрабатываемых земель к участкам
-  - проезжая часть автомобильной дороги (асфальтобетонное покрытие)
-  - оторосащенные проезды с грунтовыми покрытиями

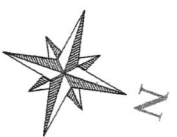
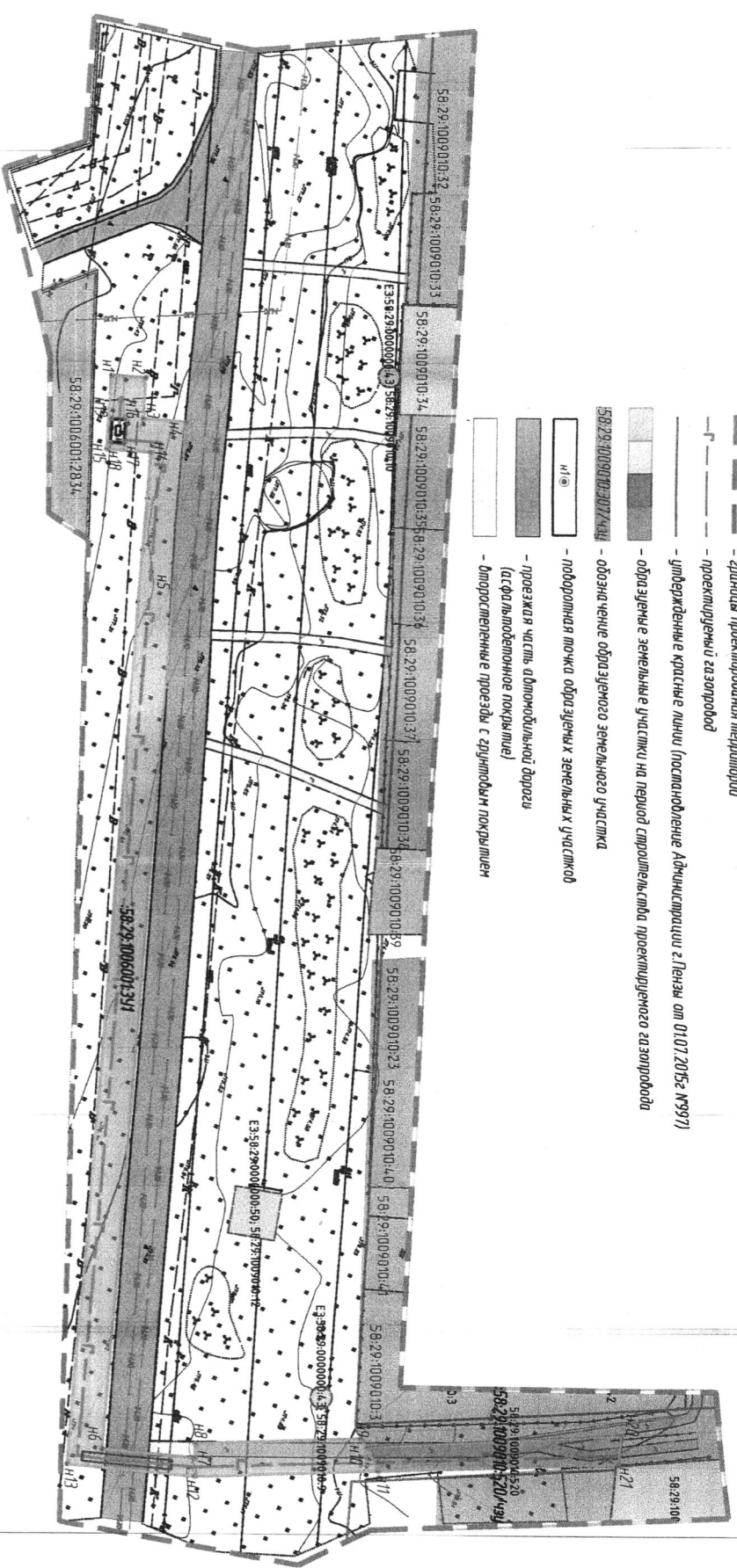
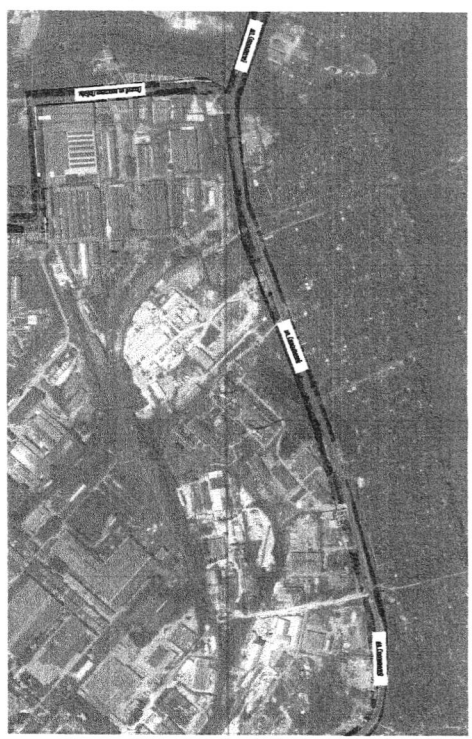


СХЕМА ГРАНИЦ ЭЛЕМЕНТОВ ПЛАНОВОЙ СЕТКИ СТРУКТУРЫ



- границы плановой сетки (контур)

Изм.		Кол.	Лист	№ док.	Подпись	Дата
ГИП		1	1	1	Чулак М.А.	
ГАП		1	1	1	Слюняев А.С.	
Выполнил		1	1	1	Тремлюк И.А.	
<p>Газопровод высокого давления до границы земельного участка по адресу: г. Ленза, ул. Безымянный ручей, кадастровый номер 58:29:1009010:21, СНТ «Здра»</p> <p>65-5177</p> <p>Проект межевания территории Основа: часть</p> <p>Чертёж проекта межевания территории М 1:500</p>						
Специя		Лист	Листов			
ПП						