



Администрация города Пензы

ПОСТАНОВЛЕНИЕ

от 09.10.2017 № 1843/2

Об утверждении проекта планировки и проекта межевания территории линейного объекта «Газопровод среднего давления до границы земельного участка по адресу: г. Пенза, ул. Собинова, 7а в городе Пензе»

На основании ст. 45, 46 Градостроительного кодекса РФ, Федерального закона от 06.10.2003 № 131-ФЗ «Об общих принципах организации местного самоуправления в Российской Федерации», Генерального плана города Пензы, утвержденного решением Пензенской городской Думы от 28.03.2008 № 916-44/4, Правил землепользования и застройки города Пензы, утвержденных решением Пензенской городской Думы от 22.12.2009 № 229-13/5, постановления администрации города Пензы от 23.03.2017 № 470/5 «О подготовке проекта планировки и проекта межевания территории линейного объекта «Газопровод среднего давления до границы земельного участка по адресу: г. Пенза, ул. Собинова, 7а в городе Пензе», протокола публичных слушаний от 04.09.2017, заключения о результатах публичных слушаний от 04.09.2017, опубликованного в муниципальной газете «Пенза» от 13.09.2017 № 25, в целях обеспечения эффективного и рационального использования земель, на которые распространяются полномочия органов местного самоуправления города Пензы по их управлению, руководствуясь ст. 33 Устава г. Пензы,

Администрация города Пензы постановляет:

1. Утвердить проект планировки и проект межевания территории линейного объекта «Газопровод среднего давления до границы земельного участка по адресу: г. Пенза, ул. Собинова, 7а в городе Пензе» (прилагается).
2. Информационно – аналитическому отделу администрации города Пензы в течение семи дней с момента выхода опубликовать настоящее постановление в муниципальной газете «Пенза» и разместить на официальном сайте администрации города Пензы в информационно-телекоммуникационной сети Интернет.
3. Контроль за выполнением настоящего постановления возложить на заместителя главы администрации города Пензы по земельным и градостроительным вопросам, начальника Управления градостроительства и архитектуры администрации города Пензы.

Глава администрации города

В.Н. Кувайцев

УТВЕРЖДЕНЫ

постановлением администрации города
от « 09 » 10 2017 г.

№ 1843/2

«Проект планировки и проект межевания территории линейного объекта «Газопровод среднего давления до границы земельного участка по адресу: г. Пенза, ул. Собинова, 7а в городе Пензе» (Фрагменты карты планировочной структуры территорий г. Пензы с отображением местоположения проектируемого линейного объекта, чертеж проекта планировки территории, схема границ зон с особыми условиями использования территории, чертеж проекта межевания территории, положение о размещении объектов капитального строительства, перечень и сведения о площади образуемых земельных участков)

Данные чертежи являются неотъемлемой частью проекта планировки и проекта межевания территории линейного объекта «Газопровод среднего давления до границы земельного участка по адресу: г. Пенза, ул. Собинова, 7а в городе Пензе», оригинал которых хранится в архиве администрации города Пензы.

Количество листов: 7 л.

Положение о размещении объектов капитального строительства.

Решение о разработке проекта планировки и проекта межевания территории линейного объекта «Газопровод среднего давления до границы земельного участка по адресу: г. Пенза, ул. Собинова, 7А в городе Пензе» принято на основании постановления администрации города Пензы от 23.03.2017 № 470/5, в соответствии со статьей 46 Градостроительного кодекса Российской Федерации, решением Пензенской городской Думы от 28 марта 2008 года № 916-44/4 «Об утверждении Генерального плана города Пензы», решением Пензенской городской Думы от 22 декабря 2009 года № 229-13/5 «Об утверждении Правил землепользования и застройки города Пензы», руководствуясь статьей 33 Устава города Пензы.

Участок проектируемого строительства находится в Северо-Западном планировочном районе г. Пензы.

Проектом предусматривается прокладка распределительного газопровода среднего давления к земельному участку, расположенному по адресу: ул. Собинова, 7а в г. Пенза. Врезка проектируемого газопровода среднего давления осуществляется в существующий подземный газопровод среднего давления $D=325$ мм, проложенный по ул. Стасова.

Давление газа в точке подключения: максимальное – 0,3 МПа, фактическое – 0,22 МПа.

Максимальный расход газа – 5,7 м³/час.

Проектируемый газопровод проходит подземно вдоль пр.-та Строителей от точки врезки до заглушки, расположенной у границ земельного участка по адресу: ул. Собинова, 7а в г. Пенза.

Система газоснабжения включает:

- подземный газопровод среднего давления;
- отключающее устройство - кран шаровый подземной установки Де 63.

При проектировании газопровода среднего давления применяются трубы: для подземного газопровода:

- стальные электросварные прямошовные трубы $\varnothing 57 \times 3,5$ по ГОСТ 10704-91 в изоляции «ВУС» по ГОСТ 9.602-2005;
- полиэтиленовые трубы ПЭ 100 ГАЗ SDR17,6 - $63 \times 3,6$ по ГОСТ Р 50838-2009 с коэффициентом запаса прочности не менее 2,6.

Ближайшая пожарная часть (Специальная пожарно-спасательная часть) находится по адресу: г. Пенза, 2-й Виноградный проезд, 9, на расстоянии 3,2 км от объекта. Время прибытия: 6 мин.

Ближайший полигон ТБО расположен по адресу: г. Пенза, ул. Осенняя, 5, на расстоянии 29,0 км от объекта.

Срок эксплуатации подземного полиэтиленового газопровода – 50 лет, подземного стального газопровода – 40 лет.

Проектирование газопровода среднего давления осуществляется на территории со сложившейся жилой застройкой.

Технико-экономическая характеристика газопровода

№ п/п	Наименование показателей	Ед. изм.	Показатели
1	Протяженность газопровода по плану:	м	214,0
	- газопровод среднего давления	м	214,0
2	Протяженность газопровода по спецификации:	м	220,5
	- полиэтиленовые ПЭ 100 ГАЗ SDR17,6 – $63 \times 3,6$	м	219,0

	- стальные, $\varnothing 57 \times 3,5$ в изоляции «ВУС»	м	1,5
3	Кран шаровый подземной установки Де 63	шт	1
4	Продолжительность строительства	мес	3,0

В границах рассматриваемой территории предусматривается прокладка газопровода среднего давления до границы земельного участка, расположенного по адресу: Пензенская область, г. Пенза, ул. Собинова, 7А в городе Пензе, для газификации торгового павильона.

Продолжительность строительства определена по СНиП 1.04.03-85* «Нормы продолжительности строительства и задела в строительстве предприятий, зданий и сооружений», часть II «Непроизводственное строительство», раздел «Коммунальное хозяйство» п. 42.

Согласно п. 7 Общих положений принимается метод экстраполяции, исходя из имеющейся в нормах максимальной продолжительности строительства газопровода из полиэтиленовых труб диаметром до 200 мм и протяженностью 1,0 км составляет 1 месяц. Протяженность строительства проектируемого газопровода 0,214 км.

Согласно п.п. 2.2 «Пособие по определению продолжительности строительства предприятий, зданий и сооружений (к СНиП 1.04.03-85)» расчёт продолжительности строительства выглядит следующим образом:

$$T_3 = T_{(\text{мин/макс})} \cdot (S_3 / S_{(\text{мин/макс})})^{\alpha}$$

$$T_3 = 1 \times (0,214 / 1)^{0,33} = 0,60$$

Исходя из условий проведения работ (короткие сроки доставки материала к непосредственному месту строительства, диаметр укладываемой в траншею трубы) и расчёта продолжительности по протяженности газопроводов, а также на оформление разрешительной - технической документации на строительство объекта (2 месяца), общая продолжительность строительства проектируемого объекта принята 3,0 месяца, в том числе 0,2 месяца подготовительного периода.

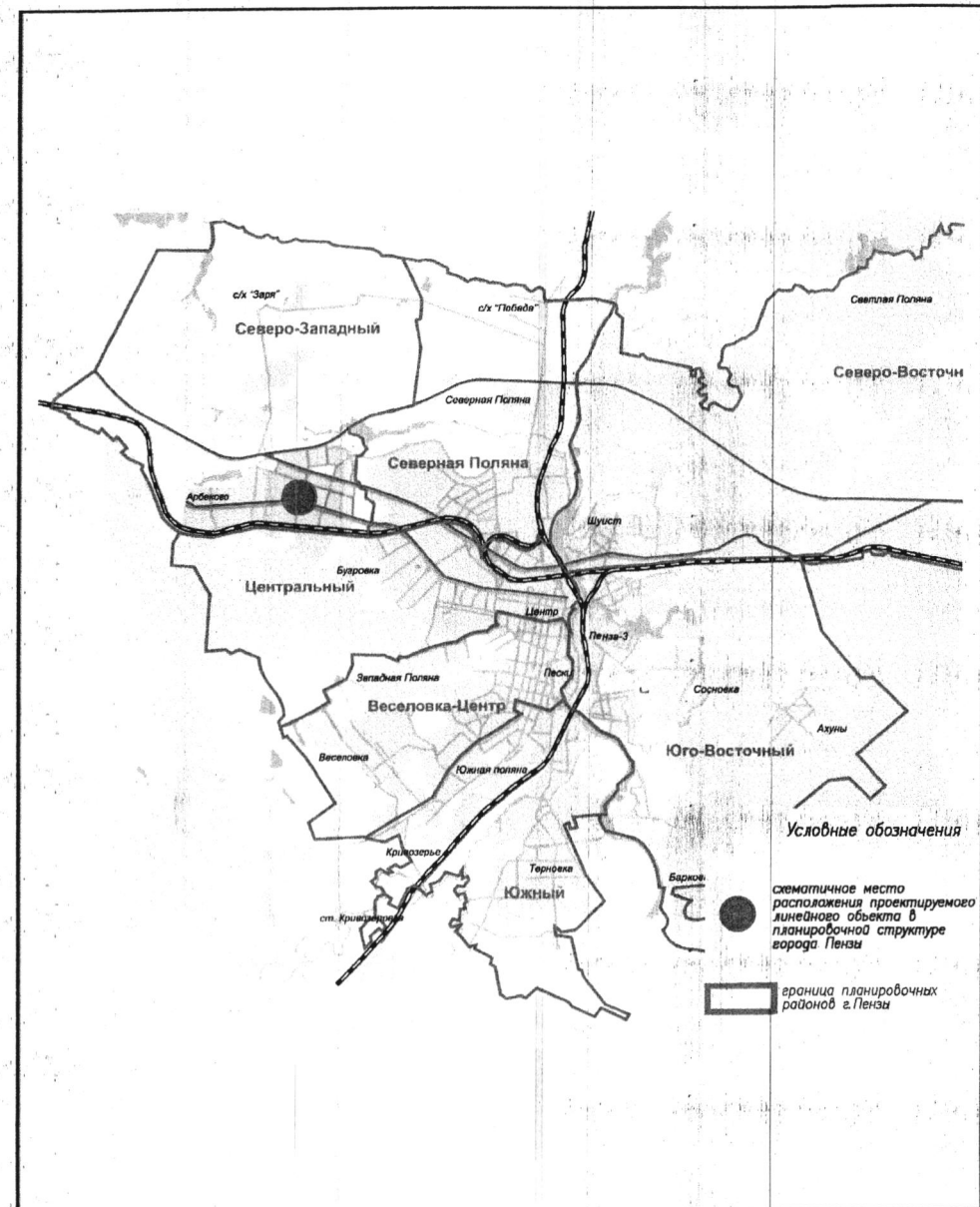
Все строительные-монтажные работы по прокладке газопровода производятся в один этап и ведутся в одну смену.

Перечень и сведения о площади образуемых земельных участков

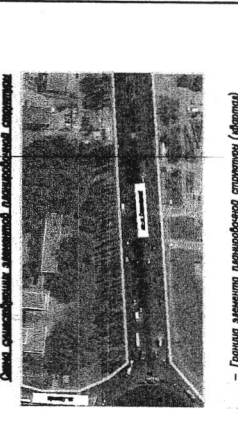
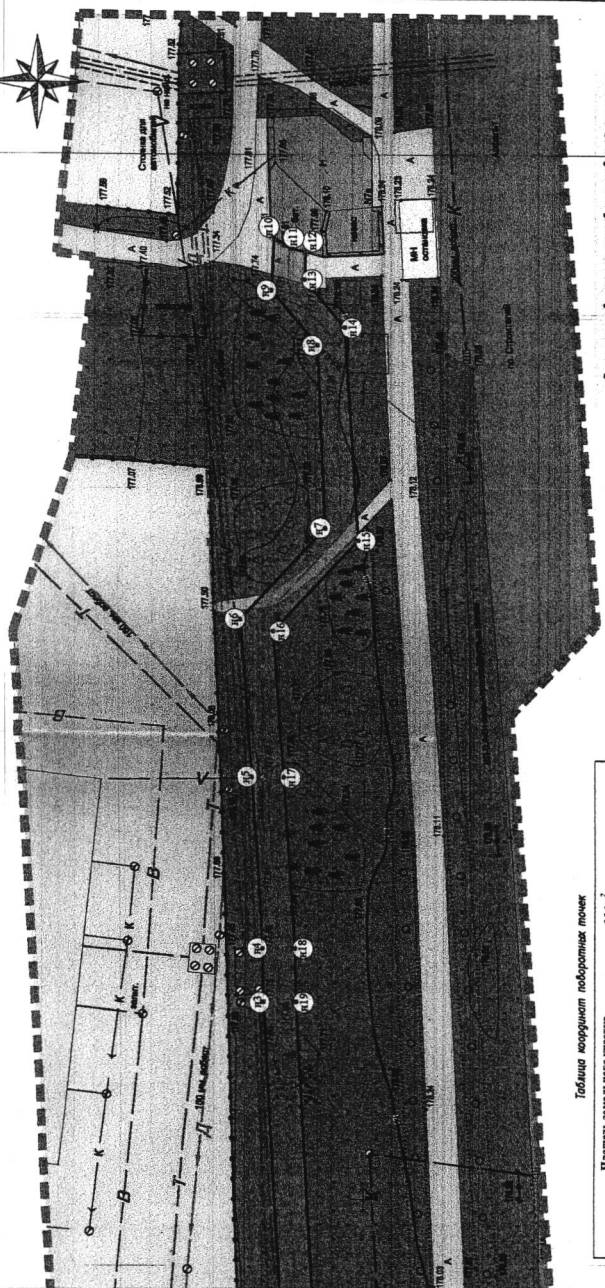
Таблица 1

Условный номер земельного участка		:ЗУ1	
Площадь земельного участка		856м ²	
Обозначение характерных точек границы	Координаты, м		
	X	Y	
1	2	3	
н1	385358,47	2223749,98	
н2	385360,04	2223783,16	
н3	385362,35	2223824,14	
н4	385362,53	2223830,68	
н5	385363,99	2223851,74	
н6	385365,38	2223871,61	
н7	385354,76	2223882,98	
н8	385355,7	2223905,91	
н9	385361,38	2223912,7	
н10	385361,07	2223919,26	
н11	385358,78	2223917,88	
н12	385357,15	2223917,51	
н13	385357,31	2223914,07	
н14	385352,33	2223908,16	
н15	385350,68	2223881,49	
н16	385361,28	2223870,15	
н17	385359,99	2223851,74	
н18	385358,53	2223830,68	
н19	385358,35	2223824,14	
н20	385356,04	2223783,16	
н21	385354,47	2223749,98	
н22	385352,68	2223712,92	
н23	385353,09	2223708,54	
н24	385357,06	2223708,92	
н25	385356,68	2223712,92	
н1	385358,47	2223749,98	

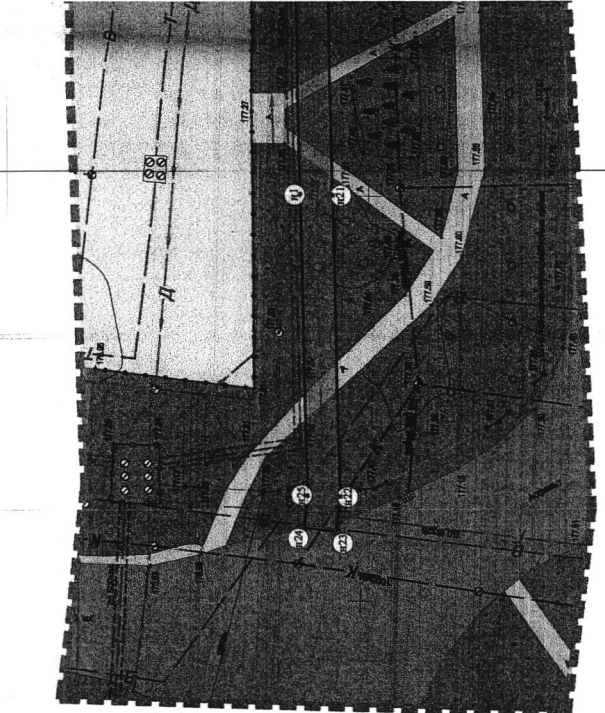
Способ образования - формирование (образование) земельного участка из земель, находящихся в государственной или муниципальной собственности.
 Вид разрешенного использования земельного участка - для размещения полосы отвода на период строительства газопровода среднего давления.
 Категория земель - земли населённых пунктов



						65-5062			
						Газопровод среднего давления до границы земельного участка по адресу г. Пенза, ул. Собинава, 7А в городе Пенза			
Изм.	Кол.	Лист	№ док.	Подпись	Дата	Проект планировки территории Материалы по обоснованию	Стадия	Лист	Листов
							ПП		
Выполнил							Фрагменты карты планировочной структуры города Пензы с отображением месторасположения проектируемого линейного объекта		



— Граница земельного участка (факт)



- Условные обозначения**
- границы земельного участка
 - проектная часть автомобильной дороги
 - тротуары
 - границы проектируемых
 - проектируемый газотрассовый
 - Границы зон санитарино-защитных, санитарно-охранительных и агроландшафтных
 - Ландшафтный каркас архитектуры и строительство
 - объект
 - зеленый партерный газон
- Границы зон ландшафтно-охранительных, экологически чистых**
- зона ландшафтно-охранительных, экологически чистых
 - зеленая зона ландшафтно-охранительных, экологически чистых
 - красная линия, обозначающая границы территории проектной территории
 - Ландшафтная линия
 - Ландшафтная линия
 - Ландшафтная линия
- Примечание:** Красная линия, обозначающая границы территории проектной территории, проектируемого газотрассового объекта, ландшафтно-охранительных, экологически чистых зон и территории с соответствующими условиями ландшафтно-охранительных, экологически чистых зон.

Таблица координат поворотных точек

Обозначение поворотных точек границы	Координаты, м	
	X	Y
1	485335.7	222749.8
2	485335.7	222749.8
3	485335.7	222749.8
4	485335.7	222749.8
5	485335.7	222749.8
6	485335.7	222749.8
7	485335.7	222749.8
8	485335.7	222749.8
9	485335.7	222749.8
10	485335.7	222749.8
11	485335.7	222749.8
12	485335.7	222749.8
13	485335.7	222749.8
14	485335.7	222749.8
15	485335.7	222749.8
16	485335.7	222749.8
17	485335.7	222749.8
18	485335.7	222749.8
19	485335.7	222749.8
20	485335.7	222749.8
21	485335.7	222749.8
22	485335.7	222749.8
23	485335.7	222749.8
24	485335.7	222749.8
25	485335.7	222749.8
26	485335.7	222749.8
27	485335.7	222749.8
28	485335.7	222749.8
29	485335.7	222749.8
30	485335.7	222749.8
31	485335.7	222749.8
32	485335.7	222749.8
33	485335.7	222749.8
34	485335.7	222749.8
35	485335.7	222749.8
36	485335.7	222749.8
37	485335.7	222749.8
38	485335.7	222749.8
39	485335.7	222749.8
40	485335.7	222749.8
41	485335.7	222749.8
42	485335.7	222749.8
43	485335.7	222749.8
44	485335.7	222749.8
45	485335.7	222749.8
46	485335.7	222749.8
47	485335.7	222749.8
48	485335.7	222749.8
49	485335.7	222749.8
50	485335.7	222749.8
51	485335.7	222749.8
52	485335.7	222749.8
53	485335.7	222749.8
54	485335.7	222749.8
55	485335.7	222749.8
56	485335.7	222749.8
57	485335.7	222749.8
58	485335.7	222749.8
59	485335.7	222749.8
60	485335.7	222749.8
61	485335.7	222749.8
62	485335.7	222749.8
63	485335.7	222749.8
64	485335.7	222749.8
65	485335.7	222749.8
66	485335.7	222749.8
67	485335.7	222749.8
68	485335.7	222749.8
69	485335.7	222749.8
70	485335.7	222749.8
71	485335.7	222749.8
72	485335.7	222749.8
73	485335.7	222749.8
74	485335.7	222749.8
75	485335.7	222749.8
76	485335.7	222749.8
77	485335.7	222749.8
78	485335.7	222749.8
79	485335.7	222749.8
80	485335.7	222749.8
81	485335.7	222749.8
82	485335.7	222749.8
83	485335.7	222749.8
84	485335.7	222749.8
85	485335.7	222749.8
86	485335.7	222749.8
87	485335.7	222749.8
88	485335.7	222749.8
89	485335.7	222749.8
90	485335.7	222749.8
91	485335.7	222749.8
92	485335.7	222749.8
93	485335.7	222749.8
94	485335.7	222749.8
95	485335.7	222749.8
96	485335.7	222749.8
97	485335.7	222749.8
98	485335.7	222749.8
99	485335.7	222749.8
100	485335.7	222749.8
101	485335.7	222749.8
102	485335.7	222749.8
103	485335.7	222749.8
104	485335.7	222749.8
105	485335.7	222749.8
106	485335.7	222749.8
107	485335.7	222749.8
108	485335.7	222749.8
109	485335.7	222749.8
110	485335.7	222749.8
111	485335.7	222749.8
112	485335.7	222749.8
113	485335.7	222749.8
114	485335.7	222749.8
115	485335.7	222749.8
116	485335.7	222749.8
117	485335.7	222749.8
118	485335.7	222749.8
119	485335.7	222749.8
120	485335.7	222749.8
121	485335.7	222749.8
122	485335.7	222749.8
123	485335.7	222749.8
124	485335.7	222749.8
125	485335.7	222749.8
126	485335.7	222749.8
127	485335.7	222749.8
128	485335.7	222749.8
129	485335.7	222749.8
130	485335.7	222749.8
131	485335.7	222749.8
132	485335.7	222749.8
133	485335.7	222749.8
134	485335.7	222749.8
135	485335.7	222749.8
136	485335.7	222749.8
137	485335.7	222749.8
138	485335.7	222749.8
139	485335.7	222749.8
140	485335.7	222749.8
141	485335.7	222749.8
142	485335.7	222749.8
143	485335.7	222749.8
144	485335.7	222749.8
145	485335.7	222749.8
146	485335.7	222749.8
147	485335.7	222749.8
148	485335.7	222749.8
149	485335.7	222749.8
150	485335.7	222749.8

65-5062

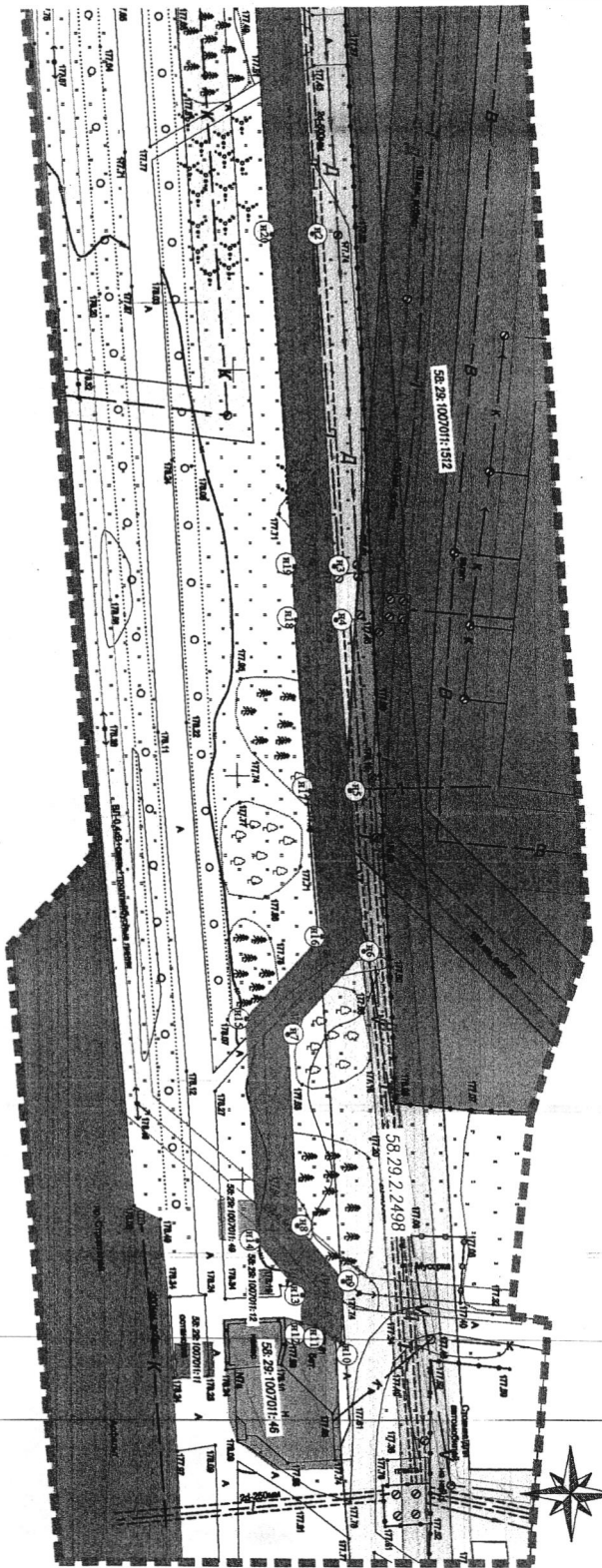
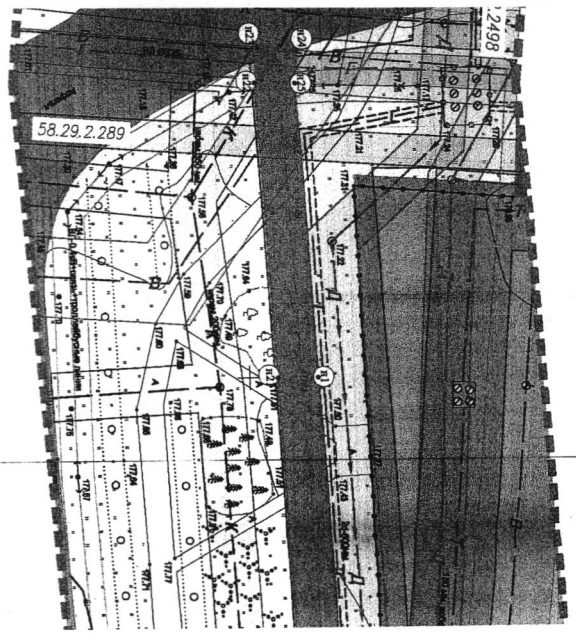
Газотрассовое отделение до границы земельного участка по адресу: г. Пенза, ул. Собинова, 7А в городе Пенза

Изм.	Кол.	Лист	М.Док.	Подпись	Дата
ГМП	1	1	01.01.2022		
ГМП	1	1	01.01.2022		

Проект планировки территории
Основная часть

С.Ю. Соловьев

СП 38.13330.2019



Имя	Код	Адрес	Инициалы	Подпись	Дата
Г.И.П.		Челябинская обл.	М.А.	<i>(Signature)</i>	
Г.И.П.		Смоленская обл.	А.В.	<i>(Signature)</i>	

65-5062

Газопровод среднего давления от впадины земельного участка по адресу: г. Пенза, ул. Савинкова, 7А в городе Пенза

Проект межрайонной территории
Копировать по обводнению

Синдиль	Акса
П/П	

ЗНАЧЕНИЯ

— проектная часть однокомнатной группы

— фронтная проектируемая

— линия ЕПН

— земельные участки с проекционной площадью

— проектируемая автостоянка

Легенда

Ореховая зона с особыми условиями использования территории (ЗООИТ)

Ореховая зона палисадник семьи

Ореховая зона жилой застройки

Ореховая зона автостоянок

Ореховая зона дворовой территории

Ореховая зона выгула собак

Ореховая зона отдыха

Ореховая зона зеленых насаждений

Ореховая зона по границам ЕПН

Ореховая зона проектируемого автостоянка

Ореховая зона палисадник семьи

Ореховая зона жилой застройки

Ореховая зона автостоянок

Ореховая зона дворовой территории

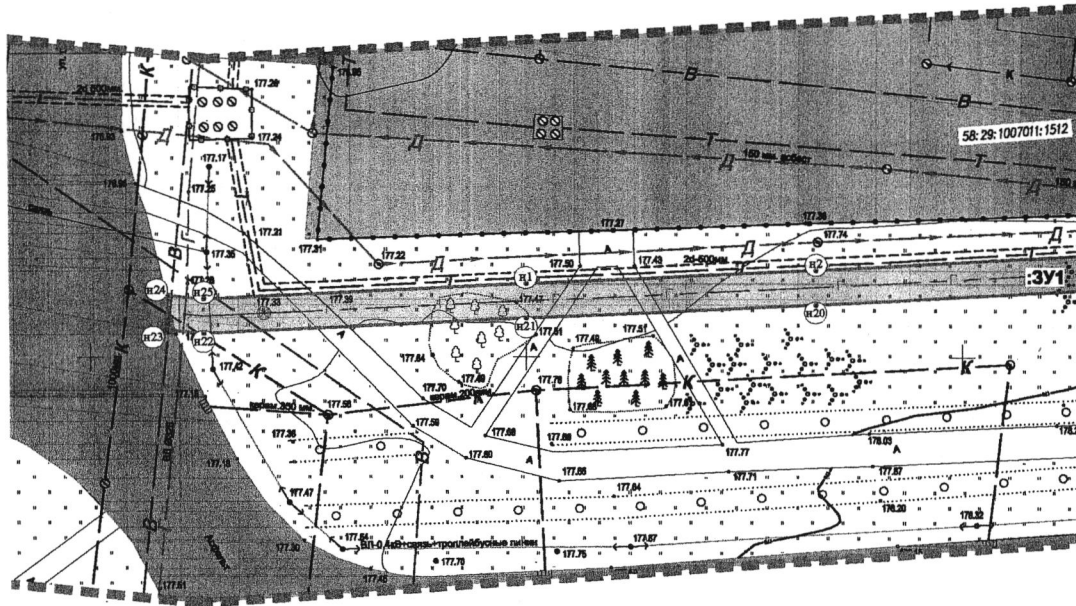
Ореховая зона выгула собак

Ореховая зона отдыха

Ореховая зона зеленых насаждений

Ореховая зона по границам ЕПН

Ореховая зона проектируемого автостоянка среднего размера



Словные обозначения

- проезжая часть автомобильной дороги
- граница проектирования
- проектируемый газопровод
- :ЗУ1 - образуемый земельный участок для размещения полосы отвода на период строительства газопровода среднего давления
- @ K1 - поворотная точка
- Человечья** - земельные участки по границам ЕТРЧ
- 58:28:1007011:49 - земельные участки с уточненной площадью

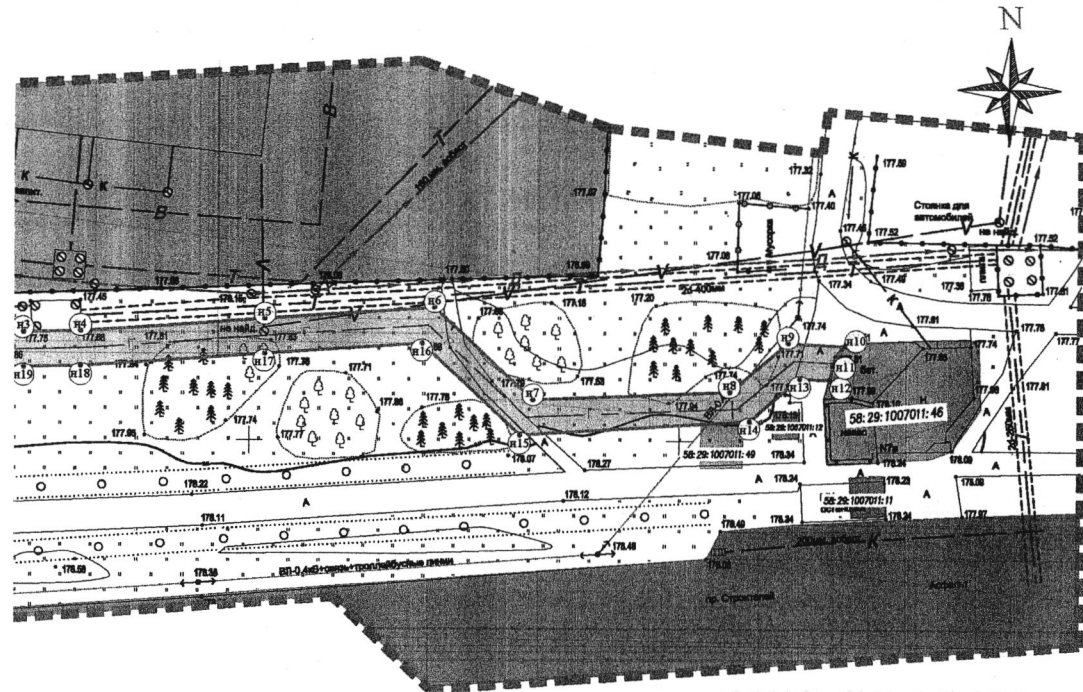
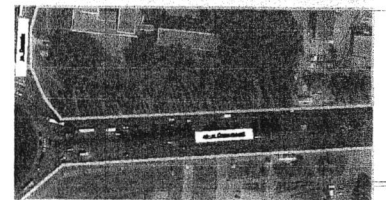


Схема размещения элементов планировочной структуры



- Граница элемента планировочной структуры (квартал)

					65-5062				
					Газопровод среднего давления до границы земельного участка по адресу: г Пенза, ул. Собинова, 7А в городе Пензе				
Изм.	Кол.	Лист	№ док.	Подпись	Дата	Проект межевания территории Основная часть	Стадия	Лист	Листов
							ПП		
Выполнил							Чертеж проекта межевания территории М:500		