



Администрация города Пензы

**ПОСТАНОВЛЕНИЕ**

от 11.08.2017 № 1473/4

**Об утверждении проекта планировки и проекта межевания территории линейного объекта «Газопровод среднего давления до границы земельного участка по адресу: г. Пенза, ул. Луначарского, 15»**

На основании ст. 45, 46 Градостроительного кодекса РФ, Федерального закона от 06.10.2003 № 131-ФЗ «Об общих принципах организации местного самоуправления в Российской Федерации», Генерального плана города Пензы, утвержденного решением Пензенской городской Думы от 28.03.2008 № 916-44/4, Правил землепользования и застройки города Пензы, утвержденных решением Пензенской городской Думы от 22.12.2009 № 229-13/5, постановления администрации города Пензы от 06.04.2017 №581 «О подготовке проекта планировки и проекта межевания территории линейного объекта «Газопровод среднего давления до границы земельного участка по адресу: г. Пенза, ул. Луначарского, 15», протокола публичных слушаний от 24.07.2017, заключения о результатах публичных слушаний от 24.07.2017, опубликованного в спецвыпуске муниципальной газеты «Пенза» от 28.07.2017 № 15, в целях обеспечения эффективного и рационального использования земель, на которые распространяются полномочия органов местного самоуправления города Пензы по их управлению, руководствуясь ст. 33 Устава г. Пензы,

**Администрация города Пензы постановляет:**

1. Утвердить проект планировки и проект межевания территории линейного объекта «Газопровод среднего давления до границы земельного участка по адресу: г. Пенза, ул. Луначарского, 15» (прилагается).
2. Информационно – аналитическому отделу администрации города Пензы в течение семи дней с момента выхода опубликовать настоящее постановление в муниципальной газете «Пенза» и разместить на официальном сайте администрации города Пензы в информационно-телекоммуникационной сети Интернет.
3. Контроль за выполнением настоящего постановления возложить на заместителя главы администрации города Пензы по земельным и градостроительным вопросам, начальника Управления градостроительства и архитектуры администрации города Пензы.

Глава администрации города

В.Н. Кувайцев

УТВЕРЖДЕНЫ  
постановлением администрации города  
от « 11 » 08 2017 г.  
№ 1473/4

«Проект планировки и проект межевания территории линейного объекта «Газопровод среднего давления до границы земельного участка по адресу: г. Пенза, ул. Луначарского, 15» (Чертеж проекта планировки территории, фрагменты карт планировочной структуры города Пензы с отображением местоположения проектируемого линейного объекта, чертеж проекта межевания территории, чертеж границ зон с особыми условиями использования территории; положение о характеристиках планируемого развития территории; положения об очередности планируемого развития территории; перечень и сведения о площади и видах разрешенного использования образуемых земельных участков)

Данные чертежи являются неотъемлемой частью проекта планировки и проекта межевания территории линейного объекта «Газопровод среднего давления до границы земельного участка по адресу: г. Пенза, ул. Луначарского, 15», оригинал которых хранится в архиве администрации города Пензы.

Количество листов: 9 л.

## Положение о характеристиках планируемого развития территории

Решение о разработке проекта планировки и проекта межевания территории линейного объекта «Газопровод среднего давления до границы земельного участка по адресу: г. Пенза, ул.Луначарского,15» принято на основании постановления администрации города Пензы от 06.04.2017 № 581, в соответствии со статьей 46 Градостроительного кодекса Российской Федерации, решением Пензенской городской Думы от 28 марта 2008 года № 916-44/4 «Об утверждении Генерального плана города Пензы», решением Пензенской городской Думы от 22 декабря 2009 года № 229-13/5 «Об утверждении Правил землепользования и застройки города Пензы», руководствуясь статьей 33 Устава города Пензы.

Площадка строительства линейного объекта «Газопровод среднего давления до границы земельного участка по адресу: г. Пенза, ул.Луначарского,15» находится в Центральном планировочном районе г. Пензы.

Проектом предусматривается прокладка газопровода среднего давления до границы участка по адресу: Пензенская область, г. Пенза, ул. Луначарского,15.

Врезка проектируемого газопровода среднего давления осуществляется в существующий подземный газопровод среднего давления  $D=325$ мм, проложенный по ул. Кузнецкая в г. Пенза.

Давление газа в точке подключения: максимальное – 0,3 МПа, фактическое – 0,28 МПа.

Проектируемый газопровод проходит подземно от точки врезки до заглушки на границе участка.

Система газоснабжения включает:

- подземный газопровод среднего давления;
- отключающее устройство;
- установку неразъемного изолирующего соединения.

При проектировании газопровода среднего давления применяются трубы

для подземного газопровода:

- стальные электросварные прямошовные трубы  $\varnothing 57 \times 3,5$  по ГОСТ 10704-91 в изоляции «ВУС» по ГОСТ 9.602-2005;
- полиэтиленовые трубы ПЭ 100 ГАЗ SDR11 -  $63 \times 5,8$  с коэффициентом запаса прочности 3,3.

Ближайшая пожарная часть находится по адресу: г. Пенза, проезд Малый Свердлова, 6.

Ближайший полигон ТБО расположен на расстоянии 40 км от объекта.

Срок эксплуатации подземного полиэтиленового газопровода – 50 лет, подземного стального газопровода – 40 лет.

Проектирование газопровода осуществляется на территории со сложившейся жилой застройкой.

## Технико-экономическая характеристика газопровода

№ п/п	Наименование показателей	Ед. изм.	Показатели
1	Протяженность газопровода среднего давления по плану	м	222,0
2	Протяженность газопровода по спецификации:	м	230,0
	Газопровод среднего давления:		
	- полиэтиленовые ПЭ 100 ГАЗ SDR11 - $63 \times 5,8$	м	226,0
	- стальные, $\varnothing 57 \times 3$ в изоляции «ВУС»	м	4,0
3	Кран стальной шаровый 10с10п1 Ду 50мм в подземном исполнении	шт	1
4	Продолжительность строительства	мес	1,7

### Положения об очередности планируемого развития территории

В границах рассматриваемой территории предусматривается прокладка распределительного газопровода до границы участка в г. Пенза, ул. Луначарского, 15. На данном участке ведется строительство торгово-развлекательного комплекса.

Продолжительность строительства определена по СНиП 1.04.03-85\* «Нормы продолжительности строительства и задела в строительстве предприятий, зданий и сооружений», часть II «Непроизводственное строительство», раздел «Коммунальное хозяйство» п. 42.

1. Согласно п. 7 Общих положений принимается метод экстраполяции, исходя из имеющейся в нормах максимальной продолжительности строительства газопровода из полиэтиленовых труб диаметром до 200 мм и протяжённостью 1,0 км составляет 1 месяц. Продолжительность строительства проектируемого газопровода 0,230 км.

Согласно п.п. 2.2 «Пособие по определению продолжительности строительства предприятий, зданий и сооружений (к СНиП 1.04.03-85)» расчёт продолжительности строительства выглядит следующим образом:

$$T_3 = T_{(мин/макс)} \cdot (S_3 / S_{(мин/макс)})^a$$

$$T_3 = 1 \times (0,230 / 1)^{0,33} = 0,615$$

Исходя из условий проведения работ (короткие сроки доставки материала к непосредственному месту строительства, диаметр укладываемой в траншею трубы) и расчёта продолжительности по протяжённости газопроводов, а также на оформление разрешительно - технической документации на строительство объекта (2 месяца), общая продолжительность строительства проектируемого объекта принята 3,0 месяца, в том числе 0,2 месяца подготовительного периода.

Все строительные-монтажные работы по прокладке газопровода производятся в один этап и ведутся в одну смену.

### Перечень и сведения о площади и видах разрешенного использования образуемых земельных участков

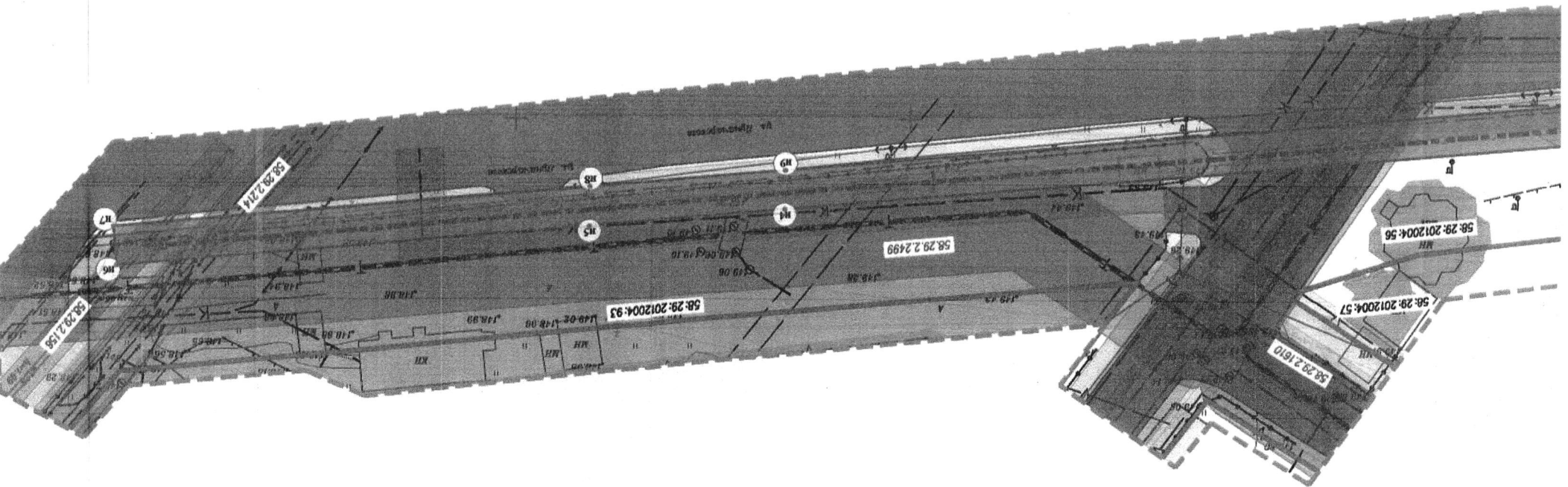
Условный номер земельного участка		:3У1	
Площадь земельного участка		987м <sup>2</sup>	
Обозначение характерных точек границы	Координаты, м		
	X	Y	Z
1	2	3	4
н1	383507,11		2230731,05
н2	383507,68		2230738,02
н3	383501,61		2230738,4
н4	383508,43		2230817,98
н5	383507,29		2230818,06
н6	383507,03		2230814,03
н7	383505,53		2230812,56
н8	383503,55		2230812,81
н9	383502,61		2230814,56
н10	383513,93		2230932
н11	383518,56		2230935,84
н12	383519,77		2230950,17
н13	383512,82		2230950,76
н14	383494,05		2230731,87
н1	383507,11		2230731,05
Способ образования - формирование (образование) земельного участка из земель, находящихся в государственной или муниципальной собственности. Условный вид разрешенного использования земельного участка - для размещения полосы отвода на период строительства газопровода среднего давления. Категория земель - земли населённых пунктов			
Условный номер земельного участка		:3У2	
Площадь земельного участка		588м <sup>2</sup>	
Обозначение характерных точек границы	Координаты, м		
	X	Y	Z
1	2	3	4
н7	383505,53		2230812,56
н6	383507,03		2230814,03
н5	383507,29		2230818,06
н4	383508,43		2230817,98
н11	383518,56		2230935,84
н10	383513,93		2230932
н9	383502,61		2230814,56
н8	383503,55		2230812,81
н7	383505,53		2230812,56
Часть земельного участка (ЧЗУ) образуется для размещения полосы отвода на			

период строительства газопровода среднего давления, на частичное пользование исходным участком.

Категория земель - земли населённых пунктов.

Способ образования - формирование (образование) ЧЗУ из земельного участка, находящегося в частной собственности.

(ЧЗУ предоставляется в краткосрочное пользование организации-владельцу газопровода среднего давления на правах аренды, субаренды и т. д., при наличии в письменной форме согласия землепользователей, землевладельцев, арендаторов, залогодержателей исходных земельных участков)



Границы зон с особыми условиями использования территории (ЗОИТ):

- Охранная зона мелядек сетей

- Охранная зона подземной линии электропередачи

- Охранная зона водорозбора

- Охранная зона канализации

- Охранная зона газорозбора

- Охранная зона кабеля связи

- Охранная зона линии электропередачи

58.29.2.2499

- Номер ЗОИТ по гниням ЕТРН

НП

- Подземная точка охранной зоны проектируемого газорозбора среднего давления

- Охранная зона проектируемого газорозбора среднего давления

Изм.	Кол.	Лист	№ док.	Подпись	Дата
ЛН1		Чолак М.А.		<i>(Signature)</i>	
ЛН1		Слюняев А.С.		<i>(Signature)</i>	
ЛН1		Слюняев А.С.		<i>(Signature)</i>	
Выполнил		Слюняев А.С.		<i>(Signature)</i>	

Чертёж границ зон с особыми условиями использования территории  
М 1:500

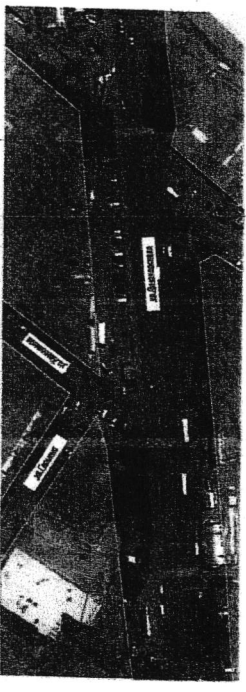
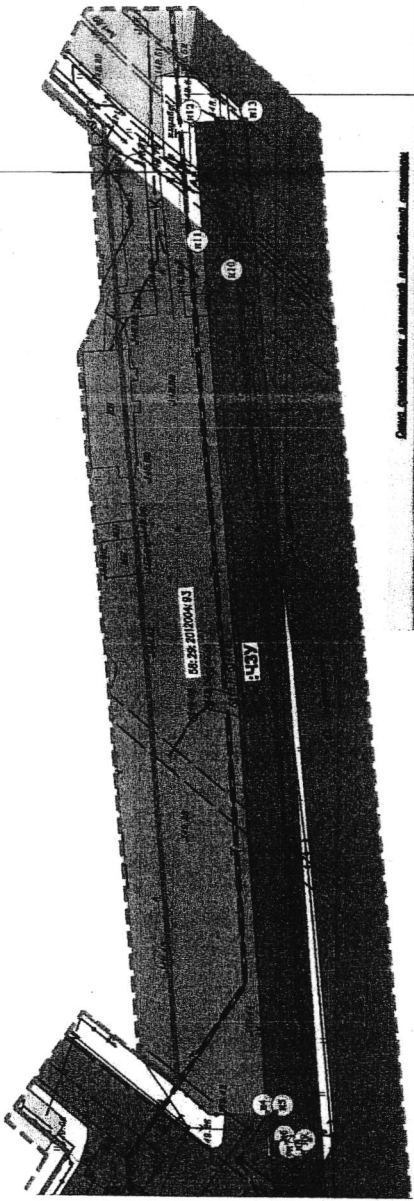
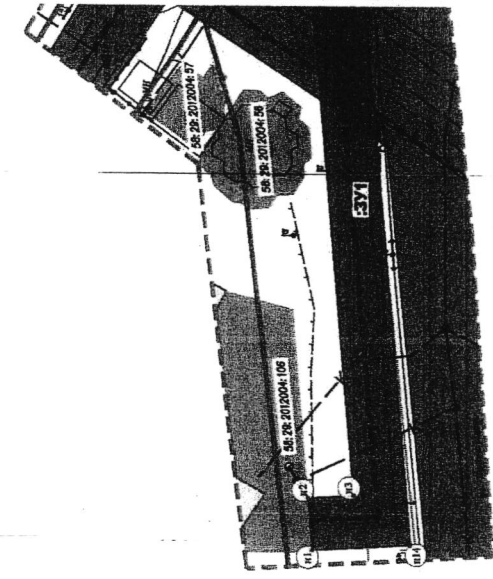
Проект межведомственная территория  
Материал по обоснованию

ЛН1  
Лист  
Листов

ООО «ЮНИКС»

65-5023

Газорозбор среднего давления в границах земельного участка по адресу: г. Пенза, ул. Луначарского, 15



**Условные обозначения**

- утверждённая красная линия (постановление Администрации г.Липецк от 23.10.2014 №1248)
- проектная часть автомобильной дороги (с организацией движения)
- проектная часть автомобильной дороги (проезжая)
- границы проектируемой территории
- проектируемые автостоянки
- обозначенный земельный участок для размещения объектов складского назначения на территории проектируемой территории (с кадастровым номером 58:28:2012004:108) (для размещения объектов складского назначения)
- обозначенный земельный участок для размещения объектов складского назначения на территории проектируемой территории (с кадастровым номером 58:28:2012004:58)
- обозначенный земельный участок для размещения объектов складского назначения на территории проектируемой территории (с кадастровым номером 58:28:2012004:57)
- обозначенный земельный участок для размещения объектов складского назначения на территории проектируемой территории (с кадастровым номером 58:28:2012004:53)
- обозначенный земельный участок для размещения объектов складского назначения на территории проектируемой территории (с кадастровым номером 58:28:2012004:52)
- земельный участок с уточненной планировкой (ГЗЛ)
- земельный участок с уточненной планировкой (ГЗЛ)

- элементы планировочной структуры (детали)

№ п/п	Кол.	Лист	№ докум.	Подпись	Инициалы
1	1	1	1	1	1
2	1	1	1	1	1
3	1	1	1	1	1
4	1	1	1	1	1
5	1	1	1	1	1
6	1	1	1	1	1
7	1	1	1	1	1
8	1	1	1	1	1
9	1	1	1	1	1
10	1	1	1	1	1
11	1	1	1	1	1
12	1	1	1	1	1
13	1	1	1	1	1
14	1	1	1	1	1
15	1	1	1	1	1
16	1	1	1	1	1
17	1	1	1	1	1
18	1	1	1	1	1
19	1	1	1	1	1
20	1	1	1	1	1
21	1	1	1	1	1
22	1	1	1	1	1
23	1	1	1	1	1
24	1	1	1	1	1
25	1	1	1	1	1
26	1	1	1	1	1
27	1	1	1	1	1
28	1	1	1	1	1
29	1	1	1	1	1
30	1	1	1	1	1
31	1	1	1	1	1
32	1	1	1	1	1
33	1	1	1	1	1
34	1	1	1	1	1
35	1	1	1	1	1
36	1	1	1	1	1
37	1	1	1	1	1
38	1	1	1	1	1
39	1	1	1	1	1
40	1	1	1	1	1
41	1	1	1	1	1
42	1	1	1	1	1
43	1	1	1	1	1
44	1	1	1	1	1
45	1	1	1	1	1
46	1	1	1	1	1
47	1	1	1	1	1
48	1	1	1	1	1
49	1	1	1	1	1
50	1	1	1	1	1
51	1	1	1	1	1
52	1	1	1	1	1
53	1	1	1	1	1
54	1	1	1	1	1
55	1	1	1	1	1
56	1	1	1	1	1
57	1	1	1	1	1
58	1	1	1	1	1
59	1	1	1	1	1
60	1	1	1	1	1
61	1	1	1	1	1
62	1	1	1	1	1
63	1	1	1	1	1
64	1	1	1	1	1
65	1	1	1	1	1
66	1	1	1	1	1
67	1	1	1	1	1
68	1	1	1	1	1
69	1	1	1	1	1
70	1	1	1	1	1
71	1	1	1	1	1
72	1	1	1	1	1
73	1	1	1	1	1
74	1	1	1	1	1
75	1	1	1	1	1
76	1	1	1	1	1
77	1	1	1	1	1
78	1	1	1	1	1
79	1	1	1	1	1
80	1	1	1	1	1
81	1	1	1	1	1
82	1	1	1	1	1
83	1	1	1	1	1
84	1	1	1	1	1
85	1	1	1	1	1
86	1	1	1	1	1
87	1	1	1	1	1
88	1	1	1	1	1
89	1	1	1	1	1
90	1	1	1	1	1
91	1	1	1	1	1
92	1	1	1	1	1
93	1	1	1	1	1
94	1	1	1	1	1
95	1	1	1	1	1
96	1	1	1	1	1
97	1	1	1	1	1
98	1	1	1	1	1
99	1	1	1	1	1
100	1	1	1	1	1

65-5023

Газопровод старого образца по границе земельного участка по адресу: г. Липецк, ул. Луначарская, 15

Проект межевания территории основной частью

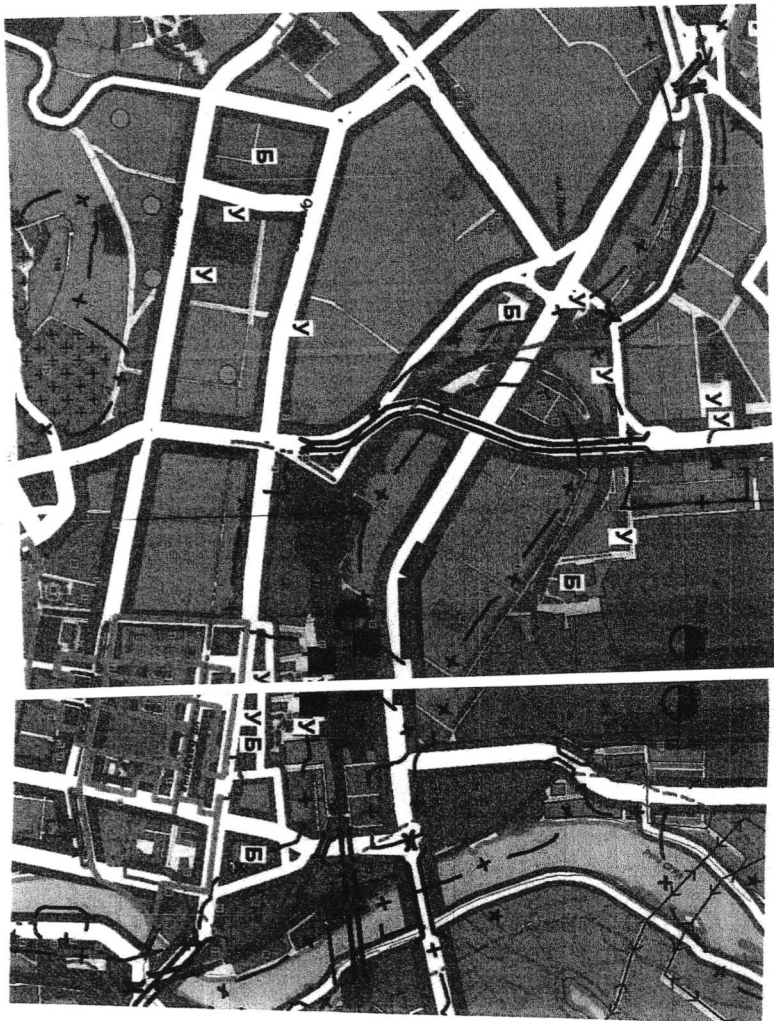
Чертеж проекта межевания территории

М: 500

ООО «ЮЛИКС»

Мас. № подл.	
Изд. в дата	
Элект. вид. №	

Проектное решение чертёж географической карты города Лыжа

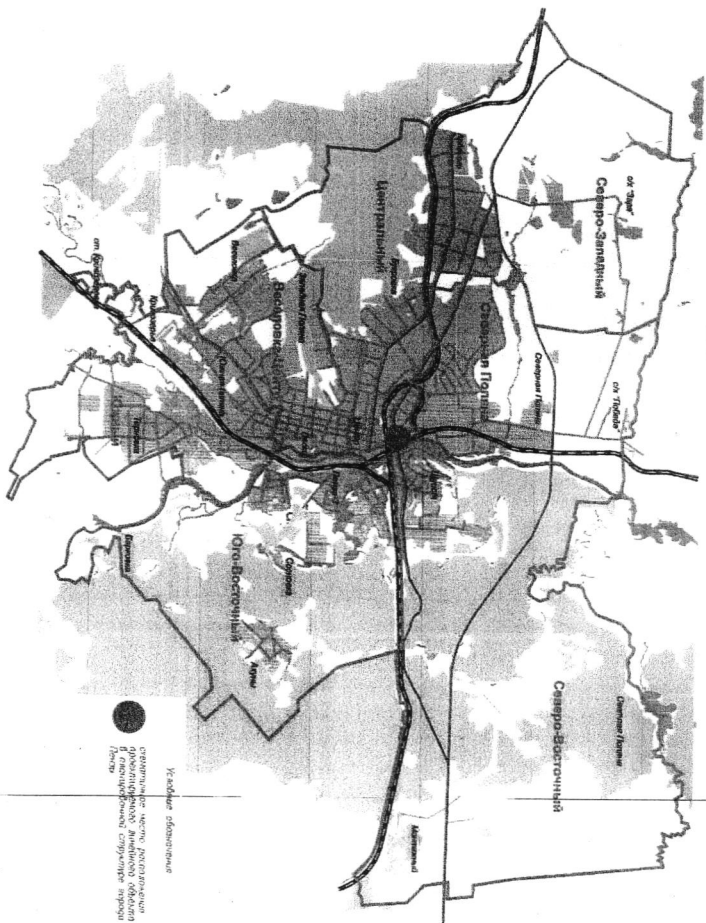


Условные обозначения функционального плана

<p>Трассы автомобильных дорог</p> <ul style="list-style-type: none"> <li>1 - автомагистраль</li> <li>2 - скоростная автомобильная дорога</li> <li>3 - дорога с твердым покрытием</li> <li>4 - дорога с твердым покрытием</li> <li>5 - дорога с твердым покрытием</li> <li>6 - дорога с твердым покрытием</li> <li>7 - дорога с твердым покрытием</li> <li>8 - дорога с твердым покрытием</li> </ul>	<p>Объекты застройки</p> <ul style="list-style-type: none"> <li>1 - здания, сооружения</li> <li>2 - здания, сооружения</li> <li>3 - здания, сооружения</li> <li>4 - здания, сооружения</li> <li>5 - здания, сооружения</li> <li>6 - здания, сооружения</li> <li>7 - здания, сооружения</li> <li>8 - здания, сооружения</li> <li>9 - здания, сооружения</li> <li>10 - здания, сооружения</li> <li>11 - здания, сооружения</li> <li>12 - здания, сооружения</li> <li>13 - здания, сооружения</li> <li>14 - здания, сооружения</li> <li>15 - здания, сооружения</li> <li>16 - здания, сооружения</li> <li>17 - здания, сооружения</li> <li>18 - здания, сооружения</li> <li>19 - здания, сооружения</li> <li>20 - здания, сооружения</li> </ul>
---	--

Согласованная копия от территориального государственного административного органа

Схема территориального административного плана территории города Лыжы



№ п/п	Код	Наименование	Условные обозначения	Содержание	Лицензия	Адрес	Субъект РФ
1	01	Лижи	1	Лижи			
2	02	Целиноград	2	Целиноград			
3	03	Сельхоз	3	Сельхоз			
4	04	Целиноград	4	Целиноград			

65-5023

Генеральный директор ООО «Юликс» по адресу: г. Лыжи, ул. Ленинградская, 15

Проект инженерной документации: Генеральный план территории

Формат: А4 (высота листа 297 мм)

Масштаб: 1:5000

ООО «Юликс»

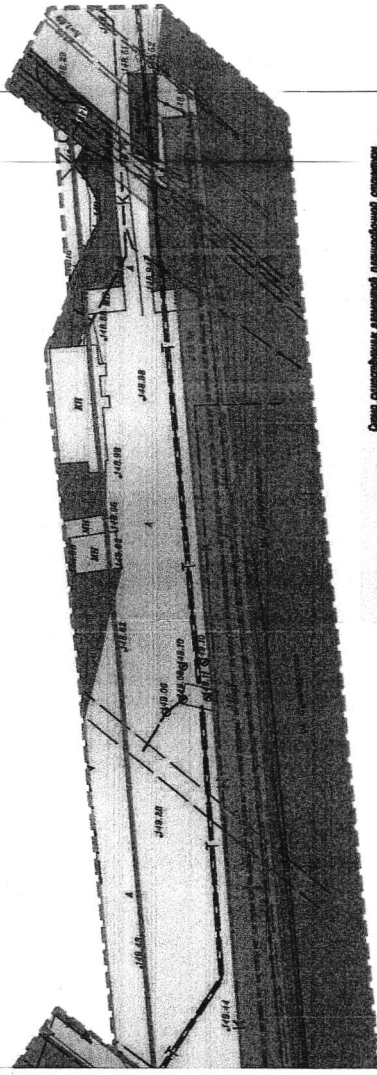
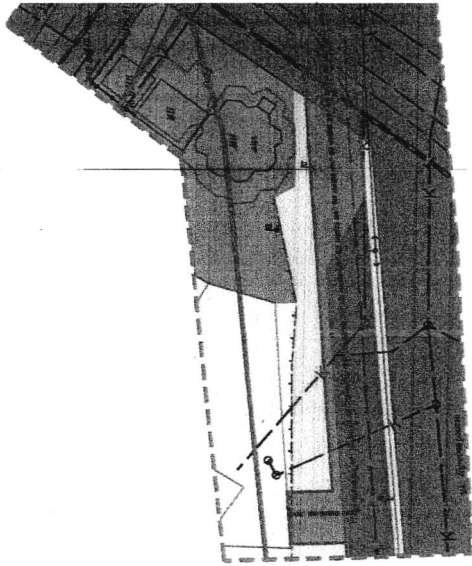
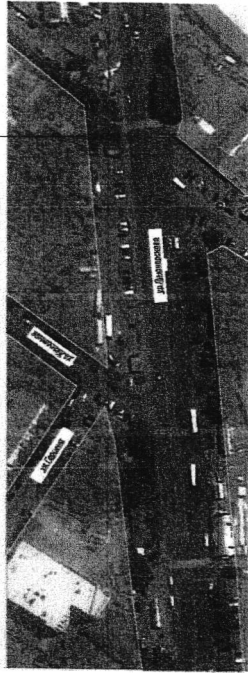


Схема существующих и планируемых автомобильных стоянок



— элементы планировочной структуры (аэрофот.)

№ д. № подл. / дата / лист № подл. / дата / лист № подл.

- Условно обозначение**  
(постановление Администрации г. Липецк от 21.10.2014г №1248)
- утверждение красной линии
  - проектная часть автомобильной дороги (проектируемая)
  - проектная часть автомобильной дороги (существующая)
  - территория
  - проектная территория
  - проектируемая газотрасса

- Границы зон существующих объектов капитального строительства**
- земельные участки общего пользования
  - индивидуальная жилая зона
  - зональная парковая зона
  - общественная с элементами озеленения
  - парково-развлекательный комплекс (открытый)
- Границы зон планировочного размещения объектов капитального строительства**
- зона проектируемого газотрассового строительства

№ п/п	Имя	Кол.	Лист	Инициалы	Подпись	Дата
1	ГАП	1	1	Савилов А.С.	Савилов А.С.	15.08.2014
2	Выполнил	1	1	Савилов А.С.	Савилов А.С.	15.08.2014
<p>65-5023</p> <p>Газотрассовый проект территории до границы земельного участка по адресу: г. Липецк, ул. Луначарского, 15</p> <p>Проект планировочной территории Общественная часть</p> <p>Статус: Лист / Листов</p> <p>1 / 1</p> <p>ООО «ЮНИКС»</p> <p>Чертеж проекта газотрассы территории №: 500</p>						