



Администрация города Пензы

ПОСТАНОВЛЕНИЕ

от 11.11.2018 № 1602/2

О внесении изменений в постановление администрации города Пензы от 15.05.2018 №835 «Об утверждении схемы размещения нестационарных торговых объектов на территории города Пензы»

В соответствии с Федеральным законом от 06.10.2003 №131-ФЗ «Об общих принципах организации местного самоуправления в Российской Федерации», Федеральным законом от 28.12.2009 № 381-ФЗ «Об основах государственного регулирования торговой деятельности в Российской Федерации», приказом Министерства сельского хозяйства Пензенской области от 23.11.2010 №1174 «Об утверждении порядка разработки схемы размещения нестационарных торговых объектов на территории Пензенской области», руководствуясь ст.33 Устава города Пензы,

Администрация города Пензы постановляет:

1. Внести в приложение к постановлению администрации города Пензы от 15.05.2018 №835 «Об утверждении схемы размещения нестационарных торговых объектов на территории города Пензы» следующие изменения:

1.1. Раздел №1 «Схема размещения нестационарных торговых объектов типа торговых павильонов, киосков, торговых автоматов на территории города Пензы, размещенных на основании договоров на размещение нестационарных торговых объектов» подраздел «Октябрьский район» дополнить пунктами № 77, 78, 79, 80, 81:

77	В районе пр.Строителей, 93	4	4	Торговый автомат	Питьевая вода в розлив	5 лет с момента заключения договора на размещение нестационарного торгового объекта
78	В районе пр.Строителей, 69	4	4	Торговый автомат	Питьевая вода в розлив	5 лет с момента заключения договора на размещение нестационарного торгового объекта

79	В районе ул.Аустрина, 150 а	4	4	Торговый автомат	Питьевая вода в розлив	5 лет с момента заключения договора на размещение нестационарного торгового объекта
80	В районе ул.Аустрина, 152	4	4	Торговый автомат	Питьевая вода в розлив	5 лет с момента заключения договора на размещение нестационарного торгового объекта
81	В районе пр.Строителей, 16	4	4	Торговый автомат	Питьевая вода в розлив	5 лет с момента заключения договора на размещение нестационарного торгового объекта

».

1.2. Раздел №1 «Схема размещения нестационарных торговых объектов типа торговых павильонов, киосков, торговых автоматов на территории города Пензы, размещенных на основании договоров на размещение нестационарных торговых объектов» подраздел «Ленинский район» дополнить пунктом № 17:

«

17	В районе ул.Ворошилова, 20	4	4	Торговый автомат	Питьевая вода в розлив	5 лет с момента заключения договора на размещение нестационарного торгового объекта
----	----------------------------	---	---	------------------	------------------------	---

1.3. Раздел №1 «Схема размещения нестационарных торговых объектов типа торговых павильонов, киосков, торговых автоматов на территории города Пензы, размещенных на основании договоров на размещение нестационарных торговых объектов» подраздел «Железнодорожный район» дополнить пунктами № 39, 40, 41:

«

39	В районе ул.Тарханова, 11	4	4	Торговый автомат	Питьевая вода в розлив	5 лет с момента заключения договора на размещение нестационарного торгового объекта
----	---------------------------	---	---	------------------	------------------------	---

40	В районе ул.Кл.Цеткин, 63	4	4	Торговый автомат	Питьевая вода в розлив	5 лет с момента заключения договора на размещение нестационарного торгового объекта
41	В районе ул. Антонова, 47	4	4	Торговый автомат	Питьевая вода в розлив	5 лет с момента заключения договора на размещение нестационарного торгового объекта

».

1.3. Раздел №1 «Схема размещения нестационарных торговых объектов типа торговых павильонов, киосков, торговых автоматов на территории города Пензы, размещенных на основании договоров на размещение нестационарных торговых объектов» подраздел «Первомайский район» дополнить пунктами № 30, 31, 32, 33, 34:

«

30	В районе ул.Кижеватова, 11	4	4	Торговый автомат	Питьевая вода в розлив	5 лет с момента заключения договора на размещение нестационарного торгового объекта
31	В районе ул.Калинина, 84	4	4	Торговый автомат	Питьевая вода в розлив	5 лет с момента заключения договора на размещение нестационарного торгового объекта
32	В районе ул.Калинина, 74	4	4	Торговый автомат	Питьевая вода в розлив	5 лет с момента заключения договора на размещение нестационарного торгового объекта
33	В районе ул.Терновского, 170	4	4	Торговый автомат	Питьевая вода в розлив	5 лет с момента заключения договора на размещение нестационарного торгового объекта
34	В районе Ул.Токарная, 14	4	4	Торговый автомат	Питьевая вода в розлив	5 лет с момента заключения договора на размещение нестационарного

								торгового объекта
--	--	--	--	--	--	--	--	-------------------

1.3. В разделе №8 «План-схемы границ предполагаемых к использованию земель или части земельного участка на кадастровом плане территорий, выполненными в отношении нестационарных торговых объектов, с указанием координат характерных точек территории (с использованием системы координат, применяемой при ведении государственного кадастра недвижимости)» на титульном листе слова «(приложение: на 161 листе)» заменить словами «(приложение: на 175 листах)».

1.4. Раздел №8 «План-схемы границ предполагаемых к использованию земель или части земельного участка на кадастровом плане территорий, выполненными в отношении нестационарных торговых объектов, с указанием координат характерных точек территории (с использованием системы координат, применяемой при ведении государственного кадастра недвижимости)» дополнить 14 листами (приложение к постановлению).

2. Информационно-аналитическому отделу администрации города Пензы опубликовать настоящее постановление в муниципальной газете «Пенза» и разместить на официальном сайте администрации города Пензы в информационно-телекоммуникационной сети Интернет.

3. Контроль за выполнением постановления возложить на заместителя главы администрации города Пензы по экономике и развитию предпринимательства.

Глава администрации города

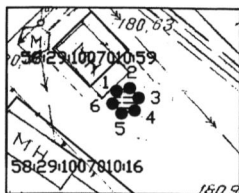


А.В. Лузгин

Схема границ предполагаемых к использованию земель или части земельного участка на кадастровом плане территории

58:29:1007010

В районе пр.Строителей, 93



Масштаб 1:500

Условные обозначения:

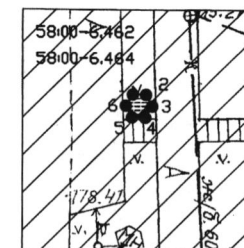
МСК-58 - система координат
58:29:1007010 - номер кадастрового квартала
Категория земель: земли населенных пунктов

- 1 ● характерная точка границы земельного участка
- границы земельных участков по сведениям ЕГРН
- ▨ границы предполагаемого к использованию земельного участка

Условный номер земельного участка _____ м2		
Площадь земельного участка 4 _____ м2		
Обозначение характерных точек границ	Координаты, м	
	X	Y
1	385401.36	2222042.15
2	385401.63	2222043.36
3	385400.71	2222044.19
4	385399.53	2222043.82
5	385399.26	2222042.61
6	385400.17	2222041.78
1	385401.36	2222042.15

Схема границ предполагаемых к использованию земель или части земельного участка на кадастровом плане территории

58:29:1007010



Масштаб 1:500

Условные обозначения:

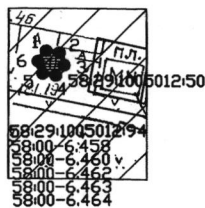
МСК-58 - система координат
58:29:1007010 - номер кадастрового квартала
Категория земель: земли населенных пунктов

- 1 ● характерная точка границы земельного участка
- ▨ границы предполагаемого к использованию земельного участка
- ▨ ЗОУИТ с реестровыми номерами 58:00-6.462, 58:00-6.464.

Условный номер земельного участка _____ м2		
Площадь земельного участка 4 _____ м2		
Обозначение характерных точек границ	Координаты, м	
	X	Y
1	385465.51	2222606.13
2	385465.46	2222607.37
3	385464.37	2222607.95
4	385463.32	2222607.29
5	385463.37	2222606.05
6	385464.46	2222605.47
1	385465.51	2222606.13

Схема границ предполагаемых к
использованию земель или части земельного
участка на кадастровом плане территории

58:29:1005012



Масштаб 1:500

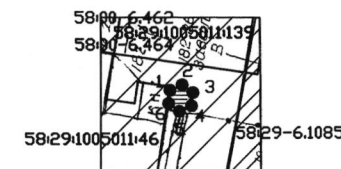
Условные обозначения:

- МСК-58 - система координат
58:29:1005012 - номер кадастрового квартала
Категория земель: земли населенных пунктов
- 1 ● характеристическая точка границы земельного участка
 - границы земельных участков по сведениям ЕГРН
 - ▨ границы предполагаемого к использованию земельного участка
 - ▨ ЗОУИТ с реестровыми номерами 58:00-6.458, 58:00-6.460, 58:00-6.462, 58:00-6.463, 58:00-6.464.

Условный номер земельного участка _____		
Площадь земельного участка _____ 4 _____ м ²		
Обозначение характерных точек границ	Координаты, м	
	X	Y
1	387593.28	2230866.54
2	387593.09	2230867.77
3	387591.93	2230868.21
4	387590.97	2230867.43
5	387591.16	2230866.21
6	387592.32	2230865.76
1	387593.28	2230866.54

Схема границ предполагаемых к
использованию земель или части земельного
участка на кадастровом плане территории

58:29:1005011



Масштаб 1:500

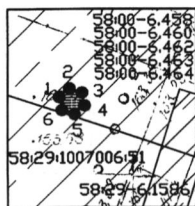
Условные обозначения:

- МСК-58 - система координат
58:29:1005011 - номер кадастрового квартала
Категория земель: земли населенных пунктов
- 1 ● характеристическая точка границы земельного участка
 - границы земельных участков по сведениям ЕГРН
 - красная линия
 - ▨ границы предполагаемого к использованию земельного участка
 - ▨ ЗОУИТ с реестровым номером 58:29-6.1085
 - ▨ ЗОУИТ с реестровыми номерами 58:00-6.462, 58:00-6.464.

Условный номер земельного участка _____		
Площадь земельного участка _____ 4 _____ м ²		
Обозначение характерных точек границ	Координаты, м	
	X	Y
1	387686.41	2230954.12
2	387686.91	2230955.25
3	387686.19	2230956.25
4	387684.95	2230956.13
5	387684.45	2230954.99
6	387685.18	2230953.99
1	387686.41	2230954.12

Схема границ предполагаемых к
использованию земель или части земельного
участка на кадастровом плане территории

58:29:1007006



Масштаб 1:500

Условный номер земельного участка _____		
Площадь земельного участка <u>4</u> м ²		
Обозначение характерных точек границ	Координаты, м	
	X	Y
1	2	3
1	384992.76	2225847.63
2	384993.58	2225848.56
3	384993.18	2225849.73
4	384991.96	2225849.97
5	384991.15	2225849.04
6	384991.54	2225847.87
1	384992.76	2225847.63

Условные обозначения:

МСК-58 - система координат

58:29:1007006 - номер кадастрового квартала

Категория земель: земли населенных пунктов

1 ● характерная точка границы
земельного участка

— границы земельных участков
по сведениям ЕГРН

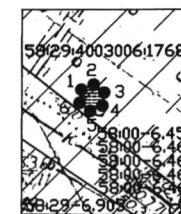
▨ границы предполагаемого к
использованию земельного участка

▨ ЗОУИТ с реестровым номером 58:29-6.1586.

▨ ЗОУИТ с реестровыми номерами
58:00-6.458, 58:00-6.460, 58:00-6.462,
58:00-6.463, 58:00-6.464.

Схема границ предполагаемых к
использованию земель или части земельного
участка на кадастровом плане территории

58:29:4003006



Масштаб 1:500

Условный номер земельного участка _____		
Площадь земельного участка <u>4</u> м ²		
Обозначение характерных точек границ	Координаты, м	
	X	Y
1	2	3
1	383419.86	2229463.20
2	383420.33	2229464.35
3	383419.58	2229465.33
4	383418.35	2229465.17
5	383417.88	2229464.02
6	383418.63	2229463.04
1	383419.86	2229463.20

Условные обозначения:

МСК-58 - система координат

58:29:4003006 - номер кадастрового квартала

Категория земель: земли населенных пунктов

1 ● характерная точка границы
земельного участка

— границы земельных участков
по сведениям ЕГРН

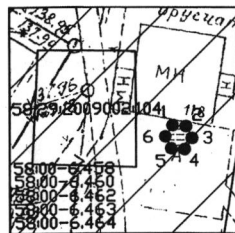
▨ границы предполагаемого к
использованию земельного участка

▨ ЗОУИТ с реестровым номером 58:29-6.903

▨ ЗОУИТ с реестровыми номерами 58:00-6.458,
58:00-6.460, 58:00-6.462, 58:00-6.463,
58:00-6.464.

Схема границ предполагаемых к
использованию земель или части земельного
участка на кадастровом плане территории

58:29:2009002



Масштаб 1:500

Условный номер земельного участка _____ м2		
Площадь земельного участка <u>4</u> м2		
Обозначение характерных точек границ	Координаты, м	
	X	Y
1	2	3
1	382020.41	2232574.35
2	382020.36	2232575.59
3	382019.25	2232576.16
4	382018.21	2232575.49
5	382018.27	2232574.25
6	382019.37	2232573.68
1	382020.41	2232574.35

Условные обозначения:

МСК-58 - система координат

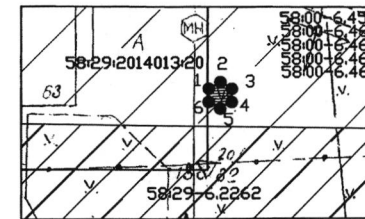
58:29:2009002 - номер кадастрового квартала

Категория земель: земли населенных пунктов

- 1 ● характерная точка границы земельного участка
- границы земельных участков по сведениям ЕГРН
- границы красной линии
- ▨ границы предполагаемого к использованию земельного участка
- ▨ ЗОУИТ с реестровыми номерами 58:00-6.458, 58:00-6.460, 58:00-6.462, 58:00-6.463, 58:00-6.464.

Схема границ предполагаемых к
использованию земель или части земельного
участка на кадастровом плане территории

58:29:2014013



Масштаб 1:500

Условный номер земельного участка _____ м2		
Площадь земельного участка <u>4</u> м2		
Обозначение характерных точек границ	Координаты, м	
	X	Y
1	2	3
1	384417.47	2233329.89
2	384418.08	2233330.97
3	384417.45	2233332.04
4	384416.21	2233332.02
5	384415.60	2233330.94
6	384416.24	2233329.88
1	384417.47	2233329.89

Условные обозначения:

МСК-58 - система координат

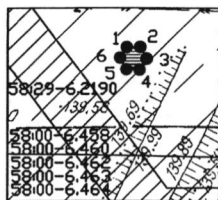
58:29:2014013 - номер кадастрового квартала

Категория земель: земли населенных пунктов

- 1 ● характерная точка границы земельного участка
- границы земельных участков по сведениям ЕГРН
- ▨ границы предполагаемого к использованию земельного участка
- ▨ ЗОУИТ с реестровым номером 58:29-6.2262.
- ▨ ЗОУИТ с реестровыми номерами 58:00-6.458, 58:00-6.460, 58:00-6.462, 58:00-6.463, 58:00-6.464.

Схема границ предполагаемых к
использованию земель или части земельного
участка на кадастровом плане территории

58:29:2009005



Масштаб 1:500

Условные обозначения:

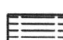
МСК-58 - система координат

58:29:2009005 - номер кадастрового квартала

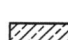
Категория земель: земли населенных пунктов

1 ● характерная точка границы
земельного участка

— красная линия

 границы предполагаемого к
использованию земельного участка

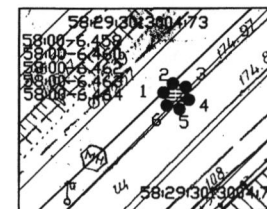
 ЗОУИТ с реестровым номером 58:29-6.2190

 ЗОУИТ с реестровыми номерами 58:00-6.458,
58:00-6.460,58:00-6.462,58:00-6.463,
58:00-6.464.

Условный номер земельного участка		
Площадь земельного участка 4 м ²		
Обозначение характерных точек границ	Координаты, м	
	X	Y
1	380924.02	2233712.80
2	380923.97	2233714.04
3	380922.88	2233714.62
4	380921.83	2233713.96
5	380921.87	2233712.72
6	380922.97	2233712.14
1	380924.02	2233712.80

Схема границ предполагаемых к
использованию земель или части земельного
участка на кадастровом плане территории

58:29:3013004



Масштаб 1:500

Условные обозначения:

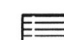
МСК-58 - система координат


58:29:3013004 - номер кадастрового квартала

Категория земель: земли населенных пунктов

1 ● характерная точка границы
земельного участка

— границы земельных участков
по сведениям ЕГРН

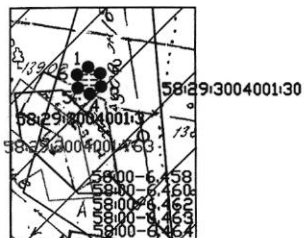
 границы предполагаемого к
использованию земельного участка

 ЗОУИТ с реестровыми номерами
58:00-6.458, 58:00-6.460,58:00-6.462,
58:00-6.463,58:00-6.464.

Условный номер земельного участка		
Площадь земельного участка 4 м ²		
Обозначение характерных точек границ	Координаты, м	
	X	Y
1	378572.37	2228583.92
2	378573.23	2228584.80
3	378572.90	2228586.00
4	378571.70	2228586.30
5	378570.83	2228585.41
6	378571.17	2228584.22
1	378572.37	2228583.92

Схема границ предполагаемых к
использованию земель или части земельного
участка на кадастровом плане территории

58:29:3004001



Масштаб 1:500

Условный номер земельного участка _____		
Площадь земельного участка <u>4</u> м ²		
Обозначение характерных точек границ	Координаты, м	
	X	Y
1	2	3
1	379368.93	2230548.14
2	379368.37	2230549.24
3	379367.14	2230549.32
4	379366.46	2230548.28
5	379367.01	2230547.18
6	379368.25	2230547.10
1	379368.93	2230548.14

Условные обозначения:

МСК-58 - система координат

58:29:3004001 - номер кадастрового квартала

Категория земель: земли населенных пунктов

1 ● характерная точка границы
земельного участка

— границы земельных участков
по сведениям ЕГРН

— красная линия

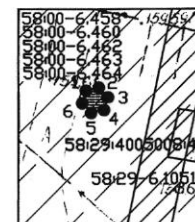
— границы ОКС по сведениям ЕГРН

▨ границы предполагаемого к
использованию земельного участка

▨ ЗОУИТ с реестровыми номерами
58:00-6.458, 58:00-6.460, 58:00-6.462,
58:00-6.463, 58:00-6.464.

Схема границ предполагаемых к
использованию земель или части земельного
участка на кадастровом плане территории

58:29:4005008



Масштаб 1:500

Условный номер земельного участка _____		
Площадь земельного участка <u>4</u> м ²		
Обозначение характерных точек границ	Координаты, м	
	X	Y
1	2	3
1	380252.66	2230871.95
2	380252.94	2230873.15
3	380252.03	2230874.00
4	380250.85	2230873.63
5	380250.57	2230872.43
6	380251.47	2230871.58
1	380252.66	2230871.95

Условные обозначения:

МСК-58 - система координат

58:29:4005008 - номер кадастрового квартала

Категория земель: земли населенных пунктов

1 ● характерная точка границы
земельного участка

— границы земельных участков
по сведениям ЕГРН

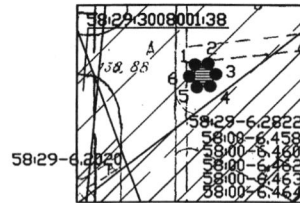
▨ границы предполагаемого к
использованию земельного участка

▨ ЗОУИТ с реестровым номером 58:29-6.1051.

▨ ЗОУИТ с реестровыми номерами
58:00-6.458, 58:00-6.460, 58:00-6.462,
58:00-6.463, 58:00-6.464.

Схема границ предполагаемых к
использованию земель или части земельного
участка на кадастровом плане территории

58:29:3008001



Масштаб 1:500

Условный номер земельного участка _____		
Площадь земельного участка _____ 4 _____ м ²		
Обозначение характерных точек границ	Координаты, м	
	X	Y
1		
1	376155.78	2231545.71
2	376155.89	2231546.95
3	376154.88	2231547.66
4	376153.75	2231547.13
5	376153.65	2231545.90
6	376154.66	2231545.19
1	376155.78	2231545.71

Условные обозначения:

МСК-58 - система координат

58:29:3008001 - номер кадастрового квартала

Категория земель: земли населенных пунктов

1 ● характерная точка границы
земельного участка

— границы земельных участков
по сведениям ЕГРН

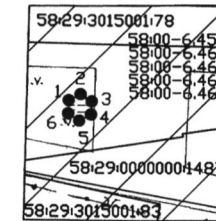
▨ границы предполагаемого к
использованию земельного участка

▨ ЗОУИТ с реестровыми номерами
58:29-6.2822, 58:29-6.2020.

▨ ЗОУИТ с реестровыми номерами
58:00-6.458, 58:00-6.460, 58:00-6.462,
58:00-6.463, 58:00-6.464.

Схема границ предполагаемых к
использованию земель или части земельного
участка на кадастровом плане территории

58:29:3015001



Масштаб 1:500

Условный номер земельного участка _____		
Площадь земельного участка _____ 4 _____ м ²		
Обозначение характерных точек границ	Координаты, м	
	X	Y
1		
1	378337.58	2231463.12
2	378338.15	2231464.22
3	378337.49	2231465.26
4	378336.25	2231465.21
5	378335.68	2231464.11
6	378336.34	2231463.07
1	378337.58	2231463.12

Условные обозначения:

МСК-58 - система координат

58:29:3015001 - номер кадастрового квартала

Категория земель: земли населенных пунктов

1 ● характерная точка границы
земельного участка

— границы земельных участков
по сведениям ЕГРН

— красная линия

▨ границы предполагаемого к
использованию земельного участка

▨ ЗОУИТ с реестровыми номерами
58:00-6.458, 58:00-6.460, 58:00-6.462,
58:00-6.463, 58:00-6.464.