



Администрация города Пензы

ПОСТАНОВЛЕНИЕ

от 12.11.2018 № 2073/1

Об утверждении проекта планировки и проекта межевания территории линейного объекта: «Внутриквартальная дорога в мкр. № 6 «Заря-1» севернее ул. Магистральная в г. Пензе»

На основании ст. 45, 46 Градостроительного кодекса РФ, Федерального закона от 06.10.2003 № 131-ФЗ «Об общих принципах организации местного самоуправления в Российской Федерации», Генерального плана города Пензы, утвержденного решением Пензенской городской Думы от 28.03.2008 № 916-44/4, Правил землепользования и застройки города Пензы, утвержденных решением Пензенской городской Думы от 22.12.2009 № 229-13/5, постановления администрации города Пензы от 18.12.2017 № 2439/4 «О подготовке проекта планировки и проекта межевания территории линейного объекта: «Внутриквартальная дорога в мкр. № 6 «Заря-1» севернее ул. Магистральная в г. Пензе», протокола публичных слушаний от 06.11.2018, заключения о результатах публичных слушаний от 06.11.2018, опубликованного в спецвыпуске муниципальной газеты «Пенза» от 12.11.2018 № 32, в целях обеспечения эффективного и рационального использования земель, на которые распространяются полномочия органов местного самоуправления города Пензы по их управлению, руководствуясь ст. 33 Устава г. Пензы,

Администрация города Пензы постановляет:

1. Утвердить проект планировки и проект межевания территории линейного объекта: «Внутриквартальная дорога в мкр. № 6 «Заря-1» севернее ул. Магистральная в г. Пензе» (приложение).
2. Информационно – аналитическому отделу администрации города Пензы в течение семи дней с момента выхода опубликовать настоящее постановление в муниципальной газете «Пенза» и разместить на официальном сайте администрации города Пензы в информационно-телекоммуникационной сети Интернет.
3. Контроль за выполнением настоящего постановления возложить на заместителя главы администрации города Пензы по земельным и градостроительным вопросам, начальника Управления градостроительства и архитектуры администрации города Пензы.

Глава администрации города

В.Н. Кувайцев

Приложение
к постановлению администрации города
от « 12 » 11 2018г.
№ 2073/1

«Проект планировки и проект межевания территории линейного объекта: «Внутриквартальная дорога в мкр. № 6 «Заря-1» севернее ул. Магистральная в г. Пензе».

(чертеж красных линий, чертеж границ зон планируемого размещения линейных объектов, чертеж образуемых земельных участков, чертеж красных линий, перечень и сведения о площади образуемых земельных участков, положение о размещении объектов капитального строительства.)

Данные чертежи являются неотъемлемой частью проекта планировки и проекта межевания территории линейного объекта: «Внутриквартальная дорога в мкр. № 6 «Заря-1» севернее ул. Магистральная в г. Пензе», оригинал которых хранится в архиве администрации города Пензы.

Количество листов: 41 л.

Положение о размещении объектов капитального строительства федерального, регионального или местного значения

Проект планировки территории разработан МУП «Объединенная городская служба архитектуры, градостроительства и технической инвентаризации» на основании постановления Администрации города Пензы от 18.12.2017 №2439/4 «О подготовке проекта планировки и проекта межевания территории линейного объекта «Внутриквартальная дорога в мкр. №6 «Заря-1» севернее ул. Магистральная в г. Пензе» в соответствии с договором на выполнение проектных работ и заданием на проектирование.

Проект планировки линейного объекта выполнен с учетом положений следующих нормативно-правовых документов:

- Федеральный закон от 29.12.2004 №190-ФЗ «Градостроительный кодекс РФ»;
- Федеральный закон от 25.10.2001 №136-ФЗ «Земельный кодекс РФ»;
- Федеральный закон от 22.07.2008 №123-ФЗ «Технический регламент о требованиях пожарной безопасности»;
- СП 42.13330.2016 «СНиП 2.07.01-89* Градостроительство. Планировка и застройка городских и сельских поселений»;
- СанПиН 2.2.1/2.1.1.1200-03 «Санитарно-защитные зоны и санитарная классификация предприятий, сооружений и иных объектов»;
- СНиП 11-04-2003 «Инструкция о порядке разработки, согласования, экспертизе и утверждении градостроительной документации», в части, не противоречащей Градостроительному кодексу РФ;
- РДС 30-201-98 «Инструкция о порядке проектирования и установления красных линий в городах и других поселениях Российской Федерации»;
- Местные нормативы градостроительного проектирования города Пензы, утвержденные решением Пензенской городской Думы от 30.10.2015 №299-13/6;
- СП 34.13330.2012 "Автомобильные дороги. Актуализированная редакция СНиП 2.05.02-85* (с Изменениями №1)";
- ОДМ 218.2.020-2012 "Методические рекомендации по оценке пропускной способности автомобильных дорог"

При разработке проекта планировки учтена ранее выполненная градостроительная документация по территориальному планированию:

- Генеральный план города Пензы (утв. Решением Пензенской городской Думы от 28.03.2008 №916-44/4);

- Правила землепользования и застройки г.Пензы, утвержденные решением Пензенской городской Думы №229-13/5 от 22.12.2009г.

Площадка строительства линейного объекта "Внутриквартальная дорога в мкр. №6 «Заря-1» севернее ул. Магистральная в г. Пензе", находится в северо-западной части города и граничит с проектируемой автодорогой вдоль проектируемой застройки - ул. Новоселов в городе Пензе.

Проектируемые улицы и проезды находятся севернее микрорайона "Заря-1", г. Пенза. Рельеф участка пологоволнистый, с незначительным уклоном на восток и запад. Абсолютные отметки изменяются от 190,80 до 206,66 м.

По климатическому районированию территории РФ для строительства участок изысканий относится к подрайону II-B (СНиП 23-01-99*).

Значительное удаление от морей обуславливает континентальность климата, с относительно холодной и продолжительной зимой и теплым, нередко жарким летом.

Целью проекта является обеспечение подъезда к участкам на рассматриваемой территории проектом планировки предлагается проектирование улицы в жилой застройке, а также основных и второстепенных проездов. Категории улиц и проездов назначены в соответствии с классификацией таблицы 11.1 СП 42.13330.2016 "Градостроительство. Планировка и застройка городских и сельских поселений. Актуализированная редакция СНиП 2.07.01-89*".

Согласно таблицы 11.1 СП 42.13330.2016 "Градостроительство. Планировка и застройка городских и сельских поселений. Актуализированная редакция СНиП 2.07.01-89*":

- магистральные улицы общегородского значения регулируемого движения осуществляют транспортную связь между жилыми, промышленными районами и центром города, центрами планировочных районов; выходы на внешние автомобильные дороги;

- улица в жилой застройке осуществляет транспортные и пешеходные связи на территории жилых районов (микрорайонов), выходы на магистральные улицы районного значения, улицы и дороги регулируемого движения, обеспечивает непосредственный доступ к зданиям и земельным участкам;

- проезды осуществляют подъезд транспортных средств к жилым и общественным зданиям, учреждениям, предприятиям и другим объектам городской застройки внутри районов, микрорайонов (кварталов).

Основные технико-экономические показатели территории для размещения линейного объекта приведены в таблице 1.

Таблица 1

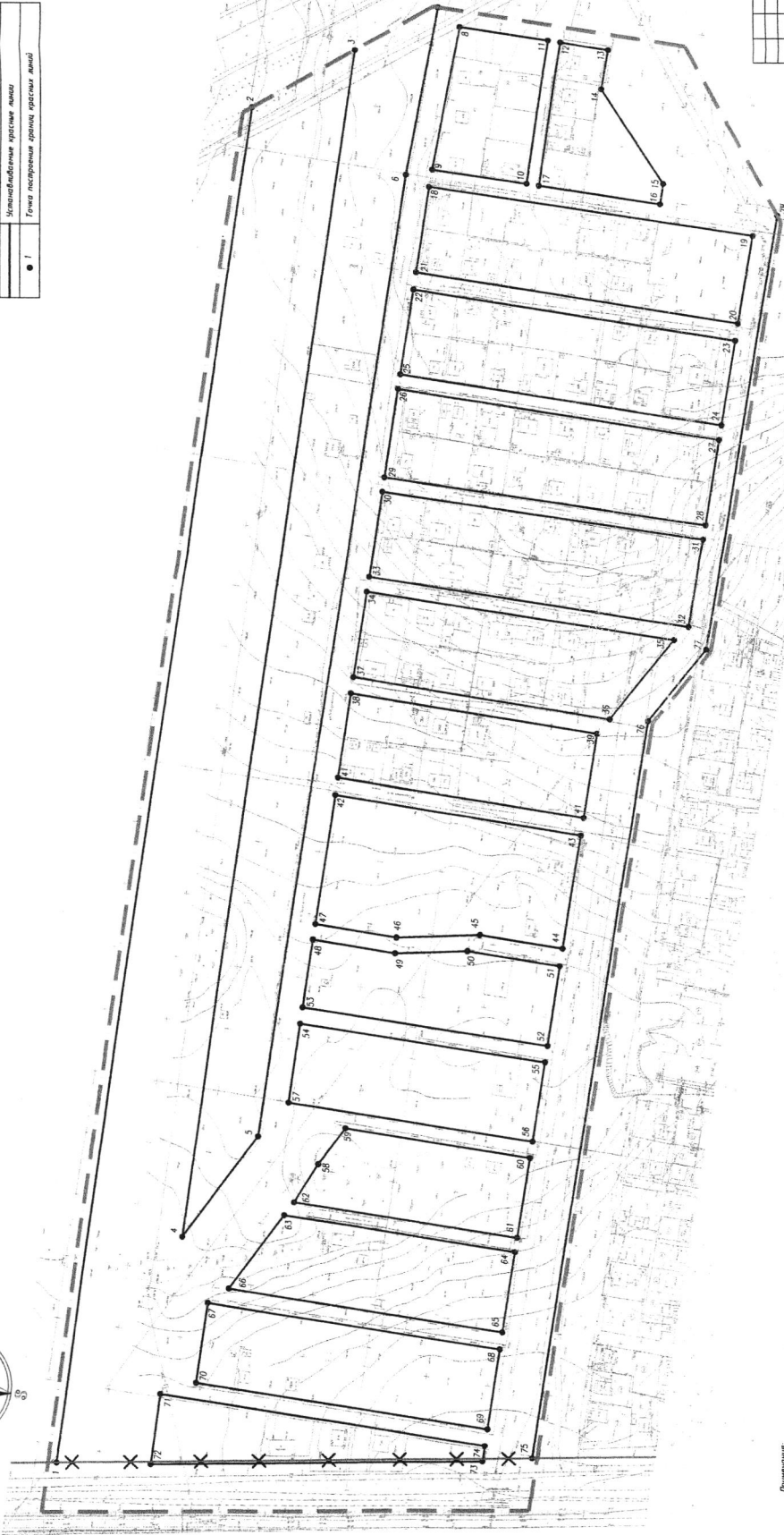
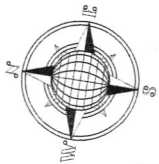
№ п/п	Наименование показателей	Единица измерения	Современное состояние	Проектное решение
1	Общая площадь земель в границах проектирования В том числе:	га/%	48,6/100	48,6/100
2	Зона транспортной инфраструктуры	га/%	-	18,5/38
3	Прочие территории	га/%	48,6/100	30,1/62
4	Число полос движения	количество	-	1-4
5	Ширина полосы движения	м	-	2,75-3
6	Ширина тротуара	м	-	0,75-3
7	Общая протяженность проектируемых дорог и проездов в границах проектирования	км	-	6,85

УСЛОВНЫЕ ОБОЗНАЧЕНИЯ:

	Границы, линии градостроительной
	Границы проектируемой территории
	Существующие красные линии
	Ограничения строительные линии
	Установленные красные линии
	Генка построения границ красных линий

ВЕДОМОСТЬ КООРДИНАТ:

Номер точки	X	Y	Номер точки	X	Y
1	389395.42	2224855.16	40	389404.39	2224625.19
2	389394.04	2225252.46	41	389246.58	2224628.16
3	389398.96	2225270.88	42	389248.71	2224614.07
4	389320.14	2224247.79	43	389048.61	2224611.80
5	389271.30	2224336.43	44	389050.05	2224520.17
6	389244.84	2225116.65	45	389177.44	2224521.16
7	389257.84	2225255.35	46	389183.81	2224509.23
8	389238.40	2225242.37	47	389249.68	2224510.20
9	389243.69	2225123.94	48	389249.80	2224498.00
10	389166.89	2225123.68	49	389182.81	2224497.01
11	389166.49	2225241.54	50	389125.67	2224507.29
12	389156.50	2225241.43	51	389052.27	2224506.18
13	389177.68	2225240.98	52	389051.29	2224441.87
14	389118.16	2225208.55	53	389250.29	2224433.91
15	389058.05	2225198.84	54	389250.42	2224430.73
16	389058.21	2225123.32	55	389051.50	2224428.69
17	389156.89	2225123.65	56	389052.53	2224364.92
18	389244.10	2225109.66	57	389251.01	2224366.94
19	389091.05	2225108.78	58	389220.48	2224321.23
20	389092.41	2225037.42	59	389202.94	2224352.96
21	389244.75	2225039.79	60	389052.74	2224350.76
22	389244.88	2225025.69	61	389053.77	2224285.50
23	389092.68	2225023.31	62	389235.29	2224288.17
24	389093.98	2224954.65	63	389244.157	2224276.76
25	389245.52	2224956.83	64	389053.96	2224274.00
26	389245.63	2224944.94	65	389054.99	2224208.76
27	389094.21	2224942.76	66	389277.23	2224212.05
28	389095.52	2224873.66	67	389292.56	2224198.28
29	389246.30	2224873.46	68	389055.21	2224194.77
30	389246.41	2224861.79	69	389056.25	2224129.90
31	389095.14	2224861.99	70	389293.17	2224133.70
32	389097.12	2224789.45	71	389230.34	2224129.91
33	389247.16	2224779.41	72	389230.41	2224064.40
34	389247.25	2224777.20	73	389056.65	2224104.03
35	389097.22	2224777.20	74	389056.47	2224116.68
36	389038.98	2224706.45	75	389071.52	2224111.94
37	389247.62	2224709.68	76	389008.04	2224109.68
38	389247.96	2224696.64	77	389070.42	2224173.42
39	389047.30	2224693.53	78	389063.68	2225128.22



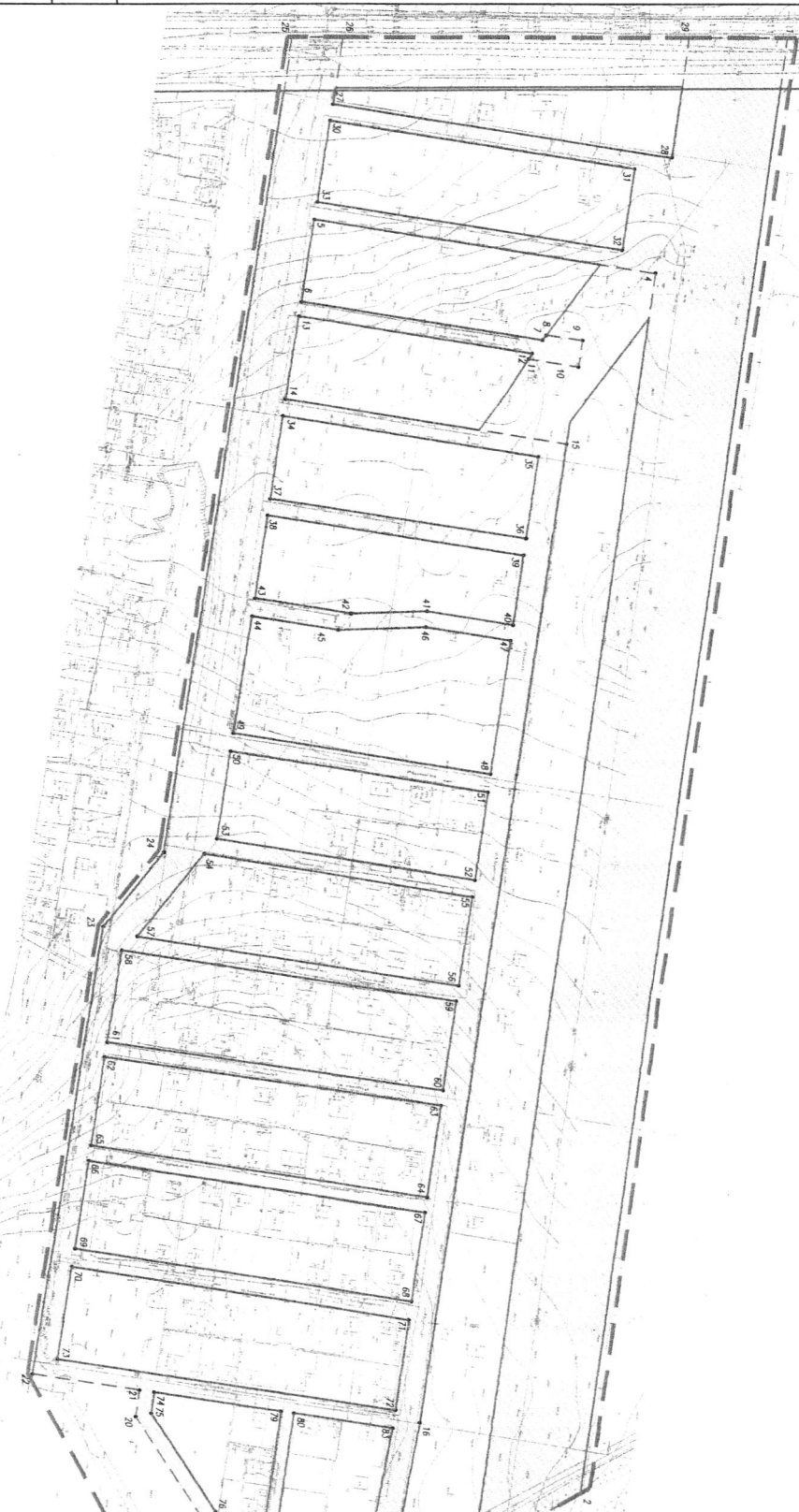
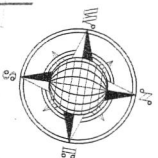
Примечание:
1. Красные линии устанавливаются с целью размещения линейных объектов (автостоянок)

Имя	Иванов	Лист	№1/01	Пользователь	Иванов	Дата	2024.08.16
Директор	Иванов А.Б.	Инженер	Иванов А.Б.	ТОМ 1	Специальность	Инженер	Лист
Ген.пр.	Иванов О.И.	Инженер	Иванов А.С.	Раздел 1	Объемная часть	Инженер	Лист
Выполнитель	Иванов А.С.	Инженер	Иванов А.С.	Раздел 1	Графическая часть	Инженер	Лист
Проверитель	Иванов А.С.	Инженер	Иванов А.С.	Раздел 1	Графическая часть	Инженер	Лист

Деталь: Урбанистическое проектирование и архитектурный проект. Листы: Проект планировки и проекта межевания территории в м.п. №1 "Урбан-Г" северо-восточной г.п. Наименование в з. Листы: 11

Чертеж красных линий №1 "УРБАН-Г"

Инд. N росг. Плановая у гоме. Блок сф. N



ИСЛОВНЫЕ ОБЪЕМЫ ЧЕЧЕН:

Границы, линии застройки/дворов	
Границы застроенной территории	Границы застроенной территории
Границы улиц	Границы улиц
Границы зон размещения объектов	Границы зон размещения объектов
Границы зон размещения объектов	Границы зон размещения объектов
Границы зон размещения объектов	Границы зон размещения объектов

БЕЗОПАСНОСТЬ КООРДИНАТ:

№ п/п	X	Y	№ п/п	X	Y
1	389395.47	222405.47	42	389125.67	222450.72
2	389394.04	222525.46	43	389050.27	222450.18
3	389389.97	222521.78	44	389050.05	222452.00
4	389380.19	222421.28	45	389111.44	222452.16
5	389354.99	222428.76	46	389093.69	222458.23
6	389353.86	222424.00	47	389234.68	222451.20
7	389248.17	222427.47	48	389248.07	222461.07
8	389248.17	222427.47	49	389048.56	222461.00
9	389211.93	2224293.46	50	389048.59	222462.59
10	389211.93	2224293.46	51	389248.58	222462.16
11	389232.17	2224292.89	52	389247.86	222468.64
12	389232.17	2224292.89	53	389047.30	222469.53
13	389232.17	2224292.89	54	389038.98	222470.45
14	389232.17	2224292.89	55	389247.82	222470.66
15	389211.19	2224353.96	56	389247.82	222470.66
16	389204.04	2225116.65	57	389247.82	222470.66
17	389232.17	2225116.65	58	389247.82	222471.20
18	389232.17	2225116.65	59	389247.82	222471.20
19	389232.17	2225116.65	60	389247.82	222471.20
20	389248.17	2225116.65	61	389247.82	222471.20
21	389248.17	2225116.65	62	389247.82	222471.20
22	389248.17	2225116.65	63	389247.82	222471.20
23	389248.17	2224712.42	64	389247.82	222471.20
24	389248.17	2224712.42	65	389247.82	222471.20
25	389248.17	2224712.42	66	389247.82	222471.20
26	389248.17	2224712.42	67	389247.82	222471.20
27	389248.17	2224712.42	68	389247.82	222471.20
28	389248.17	2224712.42	69	389247.82	222471.20
29	389248.17	2224712.42	70	389247.82	222471.20
30	389248.17	2224712.42	71	389247.82	222471.20
31	389248.17	2224712.42	72	389247.82	222471.20
32	389248.17	2224712.42	73	389247.82	222471.20
33	389248.17	2224712.42	74	389247.82	222471.20
34	389248.17	2224712.42	75	389247.82	222471.20
35	389248.17	2224712.42	76	389247.82	222471.20
36	389248.17	2224712.42	77	389247.82	222471.20
37	389248.17	2224712.42	78	389247.82	222471.20
38	389248.17	2224712.42	79	389247.82	222471.20
39	389248.17	2224712.42	80	389247.82	222471.20
40	389248.17	2224712.42	81	389247.82	222471.20
41	389248.17	2224712.42	82	389247.82	222471.20
42	389248.17	2224712.42	83	389247.82	222471.20

Условные обозначения:

Инд. N росг. Плановая у гоме. Блок сф. N

Улицы: Ата-Мурат (Ата-Мурат), Чеченская (Чеченская), Республиканская (Республиканская)

Зонирование: ЗОН I (Зона размещения объектов)

Классификация: Функция I (Функция размещения объектов)

Датум: 12.2008

Масштаб: 1:2000

Составитель: [Подпись]

Проверщик: [Подпись]

Исполнитель: [Подпись]

М.П. [Подпись]

1. Перечень и сведения о площади образуемых земельных участков.

Проектом межевания территории на основании постановления администрации города Пензы от 18.12.2017 №2439/4 разработан проект межевания территории линейного объекта «Внутриквартальная дорога в мкр. 6 «Заря-1» севернее ул. Магистральная в г. Пензе».

Данным проектом межевания, предлагается образовать земельный участок из земель, находящихся в государственной и муниципальной собственности с условным обозначением :ЗУ1.

Обозначение земельного участка	Номер характерных точек границ	Координаты характерных точек границ		Площадь земельного участка, кв.м.	
:ЗУ1	224	389348.58	2224185.16	180074	
	225	389347.46	2224199.09		
	226	389333.47	2224197.91		
	227	389334.70	2224183.90		
	224	389348.58	2224185.16		
	228	389319.24	2224123.05		
	229	389321.54	2224129.67		
	230	389314.96	2224132.05		
	231	389312.66	2224125.45		
	228	389319.24	2224123.05		
	201	389243.69	2225123.94		
	202	389239.49	2225218.05		
	203	389238.40	2225242.37		
	204	389233.78	2225242.32		
	205	389200.38	2225241.93		
	206	389166.49	2225241.54		
	207	389166.89	2225123.68		
	208	389225.21	2225123.88		
	209	389235.85	2225123.04		
	210	389235.84	2225123.84		
	201	389243.69	2225123.94		
	211	389156.89	2225123.64		
	212	389156.50	2225241.43		

Лист

Изм. Кол. Листов Недо Подп.

213	389117.68	2225240.98
214	389118.16	2225208.55
215	389058.05	2225139.84
216	389058.11	2225123.32
211	389156.89	2225123.64
196	389244.73	2225039.79
197	389244.10	2225109.66
198	389209.04	2225109.54
199	388981.05	2225108.78
200	388982.41	2225037.42
218	389058.68	2225038.11
196	389244.73	2225039.79
192	389245.45	2224956.83
193	389244.88	2225025.69
194	388982.68	2225023.31
195	388983.98	2224954.65
192	389245.45	2224956.83
166	389247.82	2224709.68
167	389247.17	2224779.41
168	389152.38	2224778.48
169	389145.29	2224778.51
170	388997.22	2224777.20
171	389014.91	2224747.23
172	389038.98	2224706.45
173	389067.16	2224706.88
174	389213.62	2224709.15
175	389244.31	2224709.68
166	389247.82	2224709.68
132	389249.68	2224510.21
133	389248.71	2224614.00
134	389244.00	2224614.00
135	389185.00	2224613.00
136	389149.53	2224612.60

Лист

Изм. Кол. Листов Недо Подп.

137	389119.36	2224612.15
138	389051.67	2224611.34
139	389053.45	2224610.22
140	389055.30	2224608.27
141	389056.60	2224605.93
142	389057.27	2224603.33
143	389057.29	2224600.65
144	389056.63	2224598.05
145	389055.35	2224595.70
146	389053.53	2224593.73
147	389049.39	2224591.99
148	389048.71	2224591.98
149	389050.05	2224520.18
150	389069.20	2224520.46
151	389087.95	2224520.73
152	389117.44	2224521.16
153	389175.24	2224510.75
154	389183.69	2224509.23
132	389249.68	2224510.21
121	389250.30	2224443.91
122	389249.79	2224498.00
123	389182.81	2224497.01
124	389125.67	2224507.29
125	389106.90	2224507.01
126	389088.16	2224506.73
127	389069.41	2224506.46
128	389049.77	2224506.17
129	389051.29	2224442.18
130	389160.87	2224442.99
131	389212.29	2224443.52
121	389250.30	2224443.91
176	389247.03	2224791.74
177	389246.41	2224861.79
178	389241.16	2224861.79
179	389152.27	2224861.86
180	389029.06	2224862.17

Изм	Коп	Пуст	Нош	Пош	

Луст

181	389028.97	2224863.23
182	389027.48	2224863.11
186	389027.57	2224862.06
183	388985.74	2224861.99
184	388987.12	2224789.45
185	389062.23	2224790.11
176	389247.03	2224791.74
1	389395.47	2224015.47
2	389393.98	2225205.86
3	389320.43	2225211.66
4	389318.97	2225211.78
5	389319.11	2225100.29
6	389319.13	2225085.89
7	389319.16	2225063.00
8	389319.19	2225040.03
9	389319.21	2225017.12
10	389319.25	2224993.93
11	389319.25	2224970.11
12	389319.31	2224946.54
13	389319.33	2224924.08
14	389319.34	2224901.88
15	389319.37	2224877.58
16	389319.37	2224863.21
17	389319.37	2224838.19
18	389319.47	2224813.16
19	389319.50	2224788.51
20	389319.50	2224763.62
21	389319.50	2224738.74
22	389319.50	2224713.85
23	389319.63	2224688.70
24	389319.63	2224663.92
25	389319.63	2224638.31
26	389319.63	2224612.66
27	389319.74	2224598.40
28	389319.74	2224573.44
29	389319.74	2224548.16
30	389319.74	2224523.11

Изм	Коп	Пуст	Нош	Пош	

Луст

190	389179.45	2224944.39
191	389150.56	2224944.14
192	388984.21	2224942.76
193	388985.52	2224873.66
194	389001.72	2224873.65
188	389246.30	2224873.46
111	389251.01	2224366.94
700	389250.95	2224373.35
112	389250.42	2224430.73
701	389219.51	2224430.42
702	389168.42	2224429.89
113	389164.30	2224429.87
114	389051.51	2224428.69
115	389052.53	2224364.03
116	389071.51	2224364.30
117	389090.26	2224364.58
118	389127.77	2224365.40
119	389146.49	2224365.40
120	389165.24	2224365.68
703	389203.35	2224366.24
111	389251.01	2224366.94
232	389341.58	2224429.76
233	389341.81	2224430.04
234	389341.99	2224430.36
235	389342.13	2224430.69
236	389342.20	2224431.04
237	389342.23	2224431.40
238	389342.19	2224431.76
239	389342.11	2224432.11
240	389341.96	2224432.44
241	389341.77	2224432.74
242	389341.53	2224433.02
243	389341.25	2224433.25
244	389340.94	2224433.43
245	389340.61	2224433.57

Изм.	Кол.	Лист	№до	Подп.	

Лист

246	389340.26	2224433.64
247	389339.90	2224433.67
248	389339.54	2224433.63
249	389339.19	2224433.55
250	389338.86	2224433.40
251	389338.55	2224433.21
252	389338.28	2224432.97
253	389338.05	2224432.69
254	389337.86	2224432.38
255	389337.73	2224432.04
256	389337.65	2224431.69
257	389337.63	2224431.33
258	389337.66	2224430.97
259	389337.75	2224430.62
260	389337.89	2224430.30
261	389338.09	2224429.99
262	389338.32	2224429.71
263	389338.61	2224429.49
264	389338.92	2224429.30
265	389339.25	2224429.17
266	389339.60	2224429.09
267	389339.96	2224429.07
268	389340.32	2224429.10
269	389340.67	2224429.19
270	389341.00	2224429.33
271	389341.31	2224429.53
232	389341.58	2224429.76
272	389342.94	2224633.20
273	389343.17	2224633.48
274	389343.35	2224633.80
275	389343.49	2224634.13
276	389343.56	2224634.48
277	389343.59	2224634.84
278	389343.55	2224635.20
279	389343.47	2224635.55
280	389343.32	2224635.88

Изм.	Кол.	Лист	№до	Подп.	

Лист

281	389343.13	2224636.18
282	389342.89	2224636.46
283	389342.61	2224636.69
284	389342.30	2224636.87
285	389341.96	2224637.01
286	389341.61	2224637.08
287	389341.25	2224637.11
288	389340.89	2224637.07
289	389340.54	2224636.99
290	389340.22	2224636.84
291	389339.91	2224636.65
292	389339.63	2224636.41
293	389339.41	2224636.13
294	389339.22	2224635.82
295	389339.09	2224635.48
296	389339.01	2224635.13
297	389338.99	2224634.77
298	389339.02	2224634.41
299	389339.11	2224634.06
300	389339.25	2224633.74
301	389339.45	2224633.43
302	389339.68	2224633.15
303	389339.96	2224632.93
304	389340.28	2224632.74
305	389340.61	2224632.61
306	389340.96	2224632.53
307	389341.32	2224632.51
308	389341.68	2224632.54
309	389342.03	2224632.63
310	389342.36	2224632.77
311	389342.66	2224632.97
272	389342.94	2224633.20
312	389342.95	2224827.13
313	389343.17	2224827.41
314	389343.36	2224827.73
315	389343.49	2224828.06

Изм.	Кол.	Лист	Недо	Подп.	

Лист

316	389343.57	2224828.41
317	389343.59	2224828.77
318	389343.56	2224829.13
319	389343.47	2224829.48
320	389343.33	2224829.81
321	389343.13	2224830.11
322	389342.90	2224830.39
323	389342.62	2224830.61
324	389342.30	2224830.80
325	389341.97	2224830.94
326	389341.62	2224831.01
327	389341.26	2224831.04
328	389340.90	2224831.00
329	389340.55	2224830.91
330	389340.22	2224830.77
331	389339.92	2224830.58
332	389339.64	2224830.34
333	389339.41	2224830.06
334	389339.23	2224829.75
335	389339.09	2224829.41
336	389339.02	2224829.06
337	389338.99	2224828.70
338	389339.03	2224828.34
339	389339.12	2224827.99
340	389339.26	2224827.67
341	389339.45	2224827.36
342	389339.69	2224827.08
343	389339.97	2224826.86
344	389340.28	2224826.67
345	389340.62	2224826.53
346	389340.97	2224826.46
347	389341.33	2224826.44
348	389341.69	2224826.47
349	389342.04	2224826.56
350	389342.36	2224826.70
351	389342.67	2224826.90
312	389342.95	2224827.13

Изм.	Кол.	Лист	Недо	Подп.	

Лист

352	389343.58	2225023.70
353	389343.80	2225023.98
354	389343.99	2225024.29
355	389344.12	2225024.63
356	389344.20	2225024.98
357	389344.22	2225025.34
358	389344.19	2225025.70
359	389344.10	2225026.05
360	389343.96	2225026.37
361	389343.76	2225026.68
362	389343.53	2225026.96
363	389343.25	2225027.18
364	389342.93	2225027.37
365	389342.60	2225027.50
366	389342.25	2225027.58
367	389341.89	2225027.60
368	389341.53	2225027.57
369	389341.18	2225027.48
370	389340.85	2225027.34
371	389340.55	2225027.14
372	389340.27	2225026.91
373	389340.04	2225026.63
374	389339.86	2225026.31
375	389339.72	2225025.98
376	389339.65	2225025.63
377	389339.62	2225025.27
378	389339.66	2225024.91
379	389339.74	2225024.56
380	389339.89	2225024.23
381	389340.08	2225023.93
382	389340.32	2225023.65
383	389340.60	2225023.42
384	389340.91	2225023.24
385	389341.25	2225023.10
386	389341.60	2225023.03
387	389341.96	2225023.00

388	389342.32	2225023.04
389	389342.67	2225023.12
390	389342.99	2225023.27
391	389343.30	2225023.46
352	389343.58	2225023.70
392	389128.38	2224552.49
393	389128.57	2224552.72
394	389128.74	2224552.97
395	389128.87	2224553.24
396	389128.96	2224553.53
397	389129.01	2224553.82
398	389129.02	2224554.12
399	389129.00	2224554.42
400	389128.94	2224554.72
401	389128.84	2224555.00
402	389128.71	2224555.27
403	389128.53	2224555.52
404	389128.33	2224555.74
405	389128.10	2224555.94
406	389127.84	2224556.10
407	389127.57	2224556.23
408	389127.29	2224556.32
409	389126.99	2224556.37
410	389126.69	2224556.39
411	389126.39	2224556.36
412	389126.10	2224556.30
413	389125.81	2224556.21
414	389125.54	2224556.06
415	389125.30	2224555.90
416	389125.08	2224555.69
417	389124.88	2224555.46
418	389124.72	2224555.21
419	389124.59	2224554.94
420	389124.49	2224554.66
421	389124.44	2224554.36
422	389124.42	2224554.06

423	389124.45	2224553.76
424	389124.51	2224553.47
425	389124.62	2224553.18
426	389124.75	2224552.91
427	389124.92	2224552.66
428	389125.13	2224552.45
429	389125.35	2224552.25
430	389125.60	2224552.08
431	389125.87	2224551.96
432	389126.17	2224551.86
433	389126.46	2224551.80
434	389126.76	2224551.79
435	389127.06	2224551.81
436	389127.36	2224551.88
437	389127.63	2224551.98
438	389127.90	2224552.12
439	389128.15	2224552.29
392	389128.38	2224552.49
440	389029.97	2224731.32
441	389030.17	2224731.54
442	389030.32	2224731.80
443	389030.46	2224732.07
444	389030.55	2224732.36
445	389030.60	2224732.65
446	389030.62	2224732.96
447	389030.59	2224733.26
448	389030.53	2224733.55
449	389030.43	2224733.84
450	389030.29	2224734.11
451	389030.13	2224734.35
452	389029.92	2224734.57
453	389029.69	2224734.77
454	389029.44	2224734.93
455	389029.17	2224735.06
456	389028.89	2224735.16
457	389028.58	2224735.21

458	389028.28	2224735.23
459	389027.98	2224735.20
460	389027.70	2224735.14
461	389027.41	2224735.03
462	389027.14	2224734.90
463	389026.89	2224734.73
464	389026.67	2224734.52
465	389026.48	2224734.30
466	389026.31	2224734.05
467	389026.18	2224733.78
468	389026.09	2224733.49
469	389026.03	2224733.19
470	389026.02	2224732.89
471	389026.04	2224732.58
472	389026.11	2224732.30
473	389026.21	2224732.01
474	389026.34	2224731.74
475	389026.52	2224731.49
476	389026.72	2224731.27
477	389026.94	2224731.08
478	389027.20	2224730.91
479	389027.47	2224730.79
480	389027.76	2224730.69
481	389028.05	2224730.63
482	389028.35	2224730.62
483	389028.65	2224730.64
484	389028.95	2224730.71
485	389029.23	2224730.81
486	389029.50	2224730.94
487	389029.74	2224731.12
440	389029.97	2224731.32
488	389026.78	2224373.65
489	389026.98	2224373.89
490	389027.14	2224374.14
491	389027.27	2224374.41
492	389027.37	2224374.70

493	389227.41	2224374.99
494	389227.43	2224375.29
495	389227.40	2224375.59
496	389227.35	2224375.89
497	389227.24	2224376.17
498	389227.11	2224376.44
499	389226.94	2224376.69
500	389226.73	2224376.91
501	389226.50	2224377.11
502	389226.25	2224377.27
503	389225.98	2224377.40
504	389225.69	2224377.49
505	389225.39	2224377.54
506	389225.09	2224377.56
507	389224.79	2224377.54
508	389224.50	2224377.47
509	389224.22	2224377.38
510	389223.95	2224377.23
511	389223.70	2224377.07
512	389223.48	2224376.87
513	389223.29	2224376.63
514	389223.12	2224376.38
515	389222.99	2224376.11
516	389222.90	2224375.83
517	389222.84	2224375.53
518	389222.83	2224375.23
519	389222.85	2224374.93
520	389222.92	2224374.64
521	389223.02	2224374.35
522	389223.15	2224374.08
523	389223.33	2224373.83
524	389223.53	2224373.61
525	389223.75	2224373.42
526	389224.01	2224373.25
527	389224.28	2224373.13
528	389224.57	2224373.03
529	389224.86	2224372.98

Изм.	Кол.	Лист	№до	Подп.	

Лист

530	389225.16	2224372.96
531	389225.46	2224372.98
532	389225.76	2224373.05
533	389226.04	2224373.15
534	389226.31	2224373.29
535	389226.55	2224373.46
488	389226.78	2224373.65
536	389325.19	2224194.82
537	389325.38	2224195.06
538	389325.55	2224195.31
539	389325.67	2224195.58
540	389325.77	2224195.86
541	389325.83	2224196.16
542	389325.83	2224196.46
543	389325.82	2224196.76
544	389325.75	2224197.05
545	389325.65	2224197.34
546	389325.52	2224197.61
547	389325.34	2224197.86
548	389325.14	2224198.08
549	389324.92	2224198.27
550	389324.66	2224198.44
551	389324.39	2224198.56
552	389324.10	2224198.66
553	389323.81	2224198.72
554	389323.51	2224198.73
555	389323.20	2224198.71
556	389322.91	2224198.64
557	389322.62	2224198.54
558	389322.35	2224198.40
559	389322.11	2224198.23
560	389321.89	2224198.04
561	389321.69	2224197.80
562	389321.53	2224197.55
563	389321.40	2224197.28
564	389321.30	2224196.99

Изм.	Кол.	Лист	№до	Подп.	

Лист

565	389321.25	2224196.70
566	389321.23	2224196.40
567	389321.26	2224196.10
568	389321.32	2224195.80
569	389321.43	2224195.52
570	389321.56	2224195.25
571	389321.73	2224195.00
572	389321.94	2224194.78
573	389322.16	2224194.58
574	389322.41	2224194.42
575	389322.68	2224194.29
576	389322.97	2224194.20
577	389323.27	2224194.15
578	389323.58	2224194.13
579	389323.88	2224194.16
580	389324.16	2224194.22
581	389324.45	2224194.31
582	389324.72	2224194.46
583	389324.97	2224194.62
536	389325.19	2224194.82

**2. Перечень и сведения о площади образуемых земельных участков
территорий общего пользования**

Обозначение земельного участка	Номер характерных точек границ	Координаты характерных точек границ		Площадь земельного участка, кв.м.
ЗУ1	224	389348.58	2224185.16	180074
	225	389347.46	2224199.09	
	226	389333.47	2224197.91	
	227	389334.70	2224183.90	
	224	389348.58	2224185.16	
	228	389319.24	2224123.05	
	229	389321.54	2224129.67	
	230	389314.96	2224132.05	
	231	389312.66	2224125.45	
	228	389319.24	2224123.05	

201	389243.69	2225123.94	
202	389239.49	2225218.05	
203	389238.40	2225242.37	
204	389233.78	2225242.32	
205	389200.38	2225241.93	
206	389166.49	2225241.54	
207	389166.89	2225123.68	
208	389225.21	2225123.88	
209	389235.85	2225123.04	
210	389235.84	2225123.84	
201	389243.69	2225123.94	
211	389156.89	2225123.64	
212	389156.50	2225241.43	
213	389117.68	2225240.98	
214	389118.16	2225208.55	
215	389058.05	2225139.84	
216	389058.11	2225123.32	
211	389156.89	2225123.64	
196	389244.73	2225039.79	
197	389244.10	2225109.66	
198	389209.04	2225109.54	
199	388981.05	2225108.78	
200	388982.41	2225037.42	
218	389058.68	2225038.11	
196	389244.73	2225039.79	
192	389245.45	2224956.83	
193	389244.88	2225025.69	
194	388982.68	2225023.31	
195	388983.98	2224954.65	
192	389245.45	2224956.83	
166	389247.82	2224709.68	
167	389247.17	2224779.41	

168	389152.38	2 24778.48
169	389145.29	2 24778.51
170	388997.22	2 24777.20
171	389014.91	2 24747.23
172	389038.98	2 24706.45
173	389067.16	2 24706.88
174	389213.62	2 24709.15
175	389244.31	2 24709.68
166	389247.82	2 24709.68
132	389249.68	2 24510.21
133	389248.71	2 24614.00
134	389244.00	2 24614.00
135	389185.00	2 24613.00
136	389149.53	2 24612.60
137	389119.36	2 24612.15
138	389051.67	2 24611.34
139	389053.45	2 24610.22
140	389055.30	2 24608.27
141	389056.60	2 24605.93
142	389057.27	2 24603.33
143	389057.29	2 24600.65
144	389056.63	2 24598.05
145	389055.35	2 24595.70
146	389053.53	2 24593.73
147	389049.39	2 24591.99
148	389048.71	2224591.98
149	389050.05	2224520.18
150	389069.20	2224520.46
151	389087.95	2224520.73
152	389117.44	2224521.16
153	389175.24	2224510.75
154	389183.69	2224509.23
132	389249.68	2224510.21
121	389250.30	2224443.91
122	389249.79	2224498.00

Изм.	Кол.	Лист	№до	Подп.	

Лист

123	389182.81	2224497.01
124	389125.67	2224507.29
125	389106.90	2224507.01
126	389088.16	2224506.73
127	389069.41	2224506.46
128	389049.77	2224506.17
129	389051.29	2224442.18
130	389160.87	2224442.99
131	389212.29	2224443.52
121	389250.30	2224443.91
176	389247.03	2224791.74
177	389246.41	2224861.79
178	389241.16	2224861.79
179	389152.27	2224861.86
180	389029.06	2224862.17
181	389028.97	2224863.23
182	389027.48	2224863.11
186	389027.57	2224862.06
183	388985.74	2224861.99
184	388987.12	2224789.45
185	389062.23	2224790.11
176	389247.03	2224791.74
1	389395.47	2224015.47
2	389393.98	2225205.86
3	389320.43	2225211.66
4	389318.97	2225211.78
5	389319.11	2225100.29
6	389319.13	2225085.89
7	389319.16	2225063.00
8	389319.19	2225040.03
9	389319.21	2225017.12
10	389319.25	2224993.93
11	389319.25	2224970.11
12	389319.31	2224946.54
13	389319.33	2224924.08
14	389319.34	2224901.88
15	389319.37	2224877.58

Изм.	Кол.	Лист	№до	Подп.	

Лист

16	389319.37	2224863.21
17	389319.37	2224838.19
18	389319.47	2224813.16
19	389319.50	2224788.51
20	389319.50	2224763.62
21	389319.50	2224738.74
22	389319.50	2224713.85
23	389319.63	2224688.70
24	389319.63	2224663.92
25	389319.63	2224638.31
26	389319.63	2224612.66
27	389319.74	2224598.40
28	389319.74	2224573.44
29	389319.74	2224548.16
30	389319.74	2224523.11
31	389319.74	2224497.18
32	389319.74	2224471.62
33	389319.90	2224446.80
34	389319.90	2224420.86
35	389320.18	2224395.73
36	389320.19	2224370.68
37	389288.37	2224345.22
38	389223.80	2224319.77
39	389205.06	2224294.32
40	389186.29	2224268.87
41	389167.54	2224243.42
42	389148.80	2224217.97
43	389130.05	2224192.52
44	389111.30	2224167.07
45	389092.55	2224141.62
46	389073.80	2224116.17
47	389055.06	2224090.72
48	389054.10	2224065.27
49	389241.57	2224039.82
50	389243.94	2224014.37
51	389272.24	2223988.92
52	389271.93	2223963.47

							Лист
Изм.	Кол.	Лист	№до	Подп.			

53	389233.17	2224292.89
54	389235.29	2224288.17
55	389053.77	2224285.50
56	389052.74	2224350.75
57	389071.71	2224351.03
58	389090.45	2224351.30
59	389109.20	2224351.58
60	389127.95	2224351.85
61	389146.70	2224352.13
62	389165.44	2224352.41
63	389184.19	2224352.69
64	389202.94	2224352.97
65	389210.75	2224353.07
66	389271.13	2224353.96
67	389263.98	2225117.84
68	389257.99	2225255.35
69	389106.14	2225253.59
70	389106.61	2225212.81
71	389046.51	2225144.11
72	389046.51	2225123.28
73	388963.78	2225123.00
74	388970.42	2224773.42
75	389008.04	2224709.68
76	389018.19	2224669.64
77	389057.24	2224663.99
78	389056.45	2224616.78
79	389130.57	2224617.87
80	389130.57	2224617.87
81	389148.77	2224618.14
82	389166.99	2224618.41
83	389182.15	2224618.63
84	389195.54	2224618.83
85	389234.49	2224619.41
86	389289.72	2224620.22
87	389320.34	2224620.67
88	389320.45	2224620.63
1	389395.47	2224620.15.47

							Лист
Изм.	Кол.	Лист	№до	Подп.			

155	389248.58	2224628.16
156	389247.94	2224696.64
157	389144.41	2224695.03
158	389141.51	2224694.99
159	389074.29	2224693.95
160	389047.30	2224693.53
161	389048.39	2224625.12
162	389111.66	2224626.13
163	389154.71	2224626.97
164	389184.71	2224627.37
165	389214.41	2224627.65
217	389244.11	2224628.09
155	389248.58	2224628.16
188	389246.30	2224873.46
189	389245.63	2224945.01
190	389179.45	2224944.39
191	389150.56	2224944.14
192	388984.21	2224942.76
193	388985.52	2224873.66
194	389001.72	2224873.65
188	389246.30	2224873.46
111	389251.01	2224366.94
700	389250.95	2224373.35
112	389250.42	2224430.73
701	389219.51	2224430.42
702	389168.42	2224429.89
113	389164.30	2224429.87
114	389051.51	2224428.69
115	389052.53	2224364.03
116	389071.51	2224364.30
117	389090.26	2224364.58
118	389127.77	2224365.40
119	389146.49	2224365.40
120	389165.24	2224365.68
703	389203.35	2224366.24
111	389251.01	2224366.94

232	389341.58	2224429.76
233	389341.81	2224430.04
234	389341.99	2224430.36
235	389342.13	2224430.69
236	389342.20	2224431.04
237	389342.23	2224431.40
238	389342.19	2224431.76
239	389342.11	2224432.11
240	389341.96	2224432.44
241	389341.77	2224432.74
242	389341.53	2224433.02
243	389341.25	2224433.25
244	389340.94	2224433.43
245	389340.61	2224433.57
246	389340.26	2224433.64
247	389339.90	2224433.67
248	389339.54	2224433.63
249	389339.19	2224433.55
250	389338.86	2224433.40
251	389338.55	2224433.21
252	389338.28	2224432.97
253	389338.05	2224432.69
254	389337.86	2224432.38
255	389337.73	2224432.04
256	389337.65	2224431.69
257	389337.63	2224431.33
258	389337.66	2224430.97
259	389337.75	2224430.62
260	389337.89	2224430.30
261	389338.09	2224429.99
262	389338.32	2224429.71
263	389338.61	2224429.49
264	389338.92	2224429.30
265	389339.25	2224429.17
266	389339.60	2224429.09
267	389339.96	2224429.07

268	389340.32	2224429.10
269	389340.67	2224429.19
270	389341.00	2224429.33
271	389341.31	2224429.53
232	389341.58	2224429.76
272	389342.94	2224633.20
273	389343.17	2224633.48
274	389343.35	2224633.80
275	389343.49	2224634.13
276	389343.56	2224634.48
277	389343.59	2224634.84
278	389343.55	2224635.20
279	389343.47	2224635.55
280	389343.32	2224635.88
281	389343.13	2224636.18
282	389342.89	2224636.46
283	389342.61	2224636.69
284	389342.30	2224636.87
285	389341.96	2224637.01
286	389341.61	2224637.08
287	389341.25	2224637.11
288	389340.89	2224637.07
289	389340.54	2224636.99
290	389340.22	2224636.84
291	389339.91	2224636.65
292	389339.63	2224636.41
293	389339.41	2224636.13
294	389339.22	2224635.82
295	389339.09	2224635.48
296	389339.01	2224635.13
297	389338.99	2224634.77
298	389339.02	2224634.41
299	389339.11	2224634.06
300	389339.25	2224633.74
301	389339.45	2224633.43
302	389339.68	2224633.15

443	389030.46	2224732.07
444	389030.55	2224732.36
445	389030.60	2224732.65
446	389030.62	2224732.96
447	389030.59	2224733.26
448	389030.53	2224733.55
449	389030.43	2224733.84
450	389030.29	2224734.11
451	389030.13	2224734.35
452	389029.92	2224734.57
453	389029.69	2224734.77
454	389029.44	2224734.93
455	389029.17	2224735.06
456	389028.89	2224735.16
457	389028.58	2224735.21
458	389028.28	2224735.23
459	389027.98	2224735.20
460	389027.70	2224735.14
461	389027.41	2224735.03
462	389027.14	2224734.90
463	389026.89	2224734.73
464	389026.67	2224734.52
465	389026.48	2224734.30
466	389026.31	2224734.05
467	389026.18	2224733.78
468	389026.09	2224733.49
469	389026.03	2224733.19
470	389026.02	2224732.89
471	389026.04	2224732.58
472	389026.11	2224732.30
473	389026.21	2224732.01
474	389026.34	2224731.74
475	389026.52	2224731.49
476	389026.72	2224731.27
477	389026.94	2224731.08
478	389027.20	2224730.91
479	389027.47	2224730.79

										Лист
Изм.	Кол.	Лист	№ до	Подп.						

										Лист
Изм.	Кол.	Лист	№ до	Подп.						

480	389027.76	2224730.69
481	389028.05	2224730.63
482	389028.35	2224730.62
483	389028.65	2224730.64
484	389028.95	2224730.71
485	389029.23	2224730.81
486	389029.50	2224730.94
487	389029.74	2224731.12
440	389029.97	2224731.32
488	389226.78	2224373.65
489	389226.98	2224373.89
490	389227.14	2224374.14
491	389227.27	2224374.41
492	389227.37	2224374.70
493	389227.41	2224374.99
494	389227.43	2224375.29
495	389227.40	2224375.59
496	389227.35	2224375.89
497	389227.24	2224376.17
498	389227.11	2224376.44
499	389226.94	2224376.69
500	389226.73	2224376.91
501	389226.50	2224377.11
502	389226.25	2224377.27
503	389225.98	2224377.40
504	389225.69	2224377.49
505	389225.39	2224377.54
506	389225.09	2224377.56
507	389224.79	2224377.54
508	389224.50	2224377.47
509	389224.22	2224377.38
510	389223.95	2224377.23
511	389223.70	2224377.07
512	389223.48	2224376.87
513	389223.29	2224376.63
514	389223.12	2224376.38

Изм.	Кор.	Илуст.	№дог.	Троби.	Илуст.

373	389340.04	2225026.63
374	389339.86	2225026.31
375	389339.72	2225025.98
376	389339.65	2225025.63
377	389339.62	2225025.27
378	389339.66	2225024.91
379	389339.74	2225024.56
380	389339.89	2225024.23
381	389340.08	2225023.93
382	389340.32	2225023.65
383	389340.60	2225023.42
384	389340.91	2225023.24
385	389341.25	2225023.10
386	389341.60	2225023.03
387	389341.96	2225023.00
388	389342.32	2225023.04
389	389342.67	2225023.12
390	389342.99	2225023.27
391	389343.30	2225023.46
352	389343.58	2225023.70
392	389128.38	2224552.49
393	389128.57	2224552.72
394	389128.74	2224552.97
395	389128.87	2224553.24
396	389128.96	2224553.53
397	389129.01	2224553.82
398	389129.02	2224554.12
399	389129.00	2224554.42
400	389128.94	2224554.72
401	389128.84	2224555.00
402	389128.71	2224555.27
403	389128.53	2224555.52
404	389128.33	2224555.74
405	389128.10	2224555.94
406	389127.84	2224556.10
407	389127.57	2224556.23

Изм.	Кор.	Илуст.	№дог.	Троби.	Илуст.

408	389127.29	2224556.32
409	389126.99	2224556.37
410	389126.69	2224556.39
411	389126.39	2224556.36
412	389126.10	2224556.30
413	389125.81	2224556.21
414	389125.54	2224556.06
415	389125.30	2224555.90
416	389125.08	2224555.69
417	389124.88	2224555.46
418	389124.72	2224555.21
419	389124.59	2224554.94
420	389124.49	2224554.66
421	389124.44	2224554.36
422	389124.42	2224554.06
423	389124.45	2224553.76
424	389124.51	2224553.47
425	389124.62	2224553.18
426	389124.75	2224552.91
427	389124.92	2224552.66
428	389125.13	2224552.45
429	389125.35	2224552.25
430	389125.60	2224552.08
431	389125.87	2224551.96
432	389126.17	2224551.86
433	389126.46	2224551.80
434	389126.76	2224551.79
435	389127.06	2224551.81
436	389127.36	2224551.88
437	389127.63	2224551.98
438	389127.90	2224552.12
439	389128.15	2224552.29
392	389128.38	2224552.49
440	389029.97	2224731.32
441	389030.17	2224731.54
442	389030.32	2224731.80

303	389339.96	2224632.93
304	389340.28	2224632.74
305	389340.61	2224632.61
306	389340.96	2224632.53
307	389341.32	2224632.51
308	389341.68	2224632.54
309	389342.03	2224632.63
310	389342.36	2224632.77
311	389342.66	2224632.97
272	389342.94	2224633.20
312	389342.95	2224827.13
313	389343.17	2224827.41
314	389343.36	2224827.73
315	389343.49	2224828.06
316	389343.57	2224828.41
317	389343.59	2224828.77
318	389343.56	2224829.13
319	389343.47	2224829.48
320	389343.33	2224829.81
321	389343.13	2224830.11
322	389342.90	2224830.39
323	389342.62	2224830.61
324	389342.30	2224830.80
325	389341.97	2224830.94
326	389341.62	2224831.01
327	389341.26	2224831.04
328	389340.90	2224831.00
329	389340.55	2224830.91
330	389340.22	2224830.77
331	389339.92	2224830.58
332	389339.64	2224830.34
333	389339.41	2224830.06
334	389339.23	2224829.75
335	389339.09	2224829.41
336	389339.02	2224829.06
337	389338.99	2224828.70

338	389339.03	2224828.34
339	389339.12	2224827.99
340	389339.26	2224827.67
341	389339.45	2224827.36
342	389339.69	2224827.08
343	389339.97	2224826.86
344	389340.28	2224826.67
345	389340.62	2224826.53
346	389340.97	2224826.46
347	389341.33	2224826.44
348	389341.69	2224826.47
349	389342.04	2224826.56
350	389342.36	2224826.70
351	389342.67	2224826.90
312	389342.95	2224827.13
352	389343.58	2225023.70
353	389343.80	2225023.98
354	389343.99	2225024.29
355	389344.12	2225024.63
356	389344.20	2225024.98
357	389344.22	2225025.34
358	389344.19	2225025.70
359	389344.10	2225026.05
360	389343.96	2225026.37
361	389343.76	2225026.68
362	389343.53	2225026.96
363	389343.25	2225027.18
364	389342.93	2225027.37
365	389342.60	2225027.50
366	389342.25	2225027.58
367	389341.89	2225027.60
368	389341.53	2225027.57
369	389341.18	2225027.48
370	389340.85	2225027.34
371	389340.55	2225027.14
372	389340.27	2225026.91

Изм.	Кол.	Лист	№до	Подп.	

Лист

515	389222.99	2224376.11
516	389222.90	2224375.83
517	389222.84	2224375.53
518	389222.83	2224375.23
519	389222.85	2224374.93
520	389222.92	2224374.64
521	389223.02	2224374.35
522	389223.15	2224374.08
523	389223.33	2224373.83
524	389223.53	2224373.61
525	389223.75	2224373.42
526	389224.01	2224373.25
527	389224.28	2224373.13
528	389224.57	2224373.03
529	389224.86	2224372.98
530	389225.16	2224372.96
531	389225.46	2224372.98
532	389225.76	2224373.05
533	389226.04	2224373.15
534	389226.31	2224373.29
535	389226.55	2224373.46
488	389226.78	2224373.65
536	389325.19	2224194.82
537	389325.38	2224195.06
538	389325.55	2224195.31
539	389325.67	2224195.58
540	389325.77	2224195.86
541	389325.83	2224196.16
542	389325.83	2224196.46
543	389325.82	2224196.76
544	389325.75	2224197.05
545	389325.65	2224197.34
546	389325.52	2224197.61
547	389325.34	2224197.86
548	389325.14	2224198.08
549	389324.92	2224198.27

Изм.	Кол.	Лист	№до	Подп.	

Лист

550	389324.66	2224198.44
551	389324.39	2224198.56
552	389324.10	2224198.66
553	389323.81	2224198.72
554	389323.51	2224198.73
555	389323.20	2224198.71
556	389322.91	2224198.64
557	389322.62	2224198.54
558	389322.35	2224198.40
559	389322.11	2224198.23
560	389321.89	2224198.04
561	389321.69	2224197.80
562	389321.53	2224197.55
563	389321.40	2224197.28
564	389321.30	2224196.99
565	389321.25	2224196.70
566	389321.23	2224196.40
567	389321.26	2224196.10
568	389321.32	2224195.80
569	389321.43	2224195.52
570	389321.56	2224195.25
571	389321.73	2224195.00
572	389321.94	2224194.78
573	389322.16	2224194.58
574	389322.41	2224194.42
575	389322.68	2224194.29
576	389322.97	2224194.20
577	389323.27	2224194.15
578	389323.58	2224194.13
579	389323.88	2224194.16
580	389324.16	2224194.22
581	389324.45	2224194.31
582	389324.72	2224194.46
583	389324.97	2224194.62
536	389325.19	2224194.82

3. Виды разрешенного использования образуемых земельных участков

Обозначение земельного участка	Разрешенное использование земельного участка
1	2
:ЗУ1	Земельные участки (территории) общего пользования (12.0)

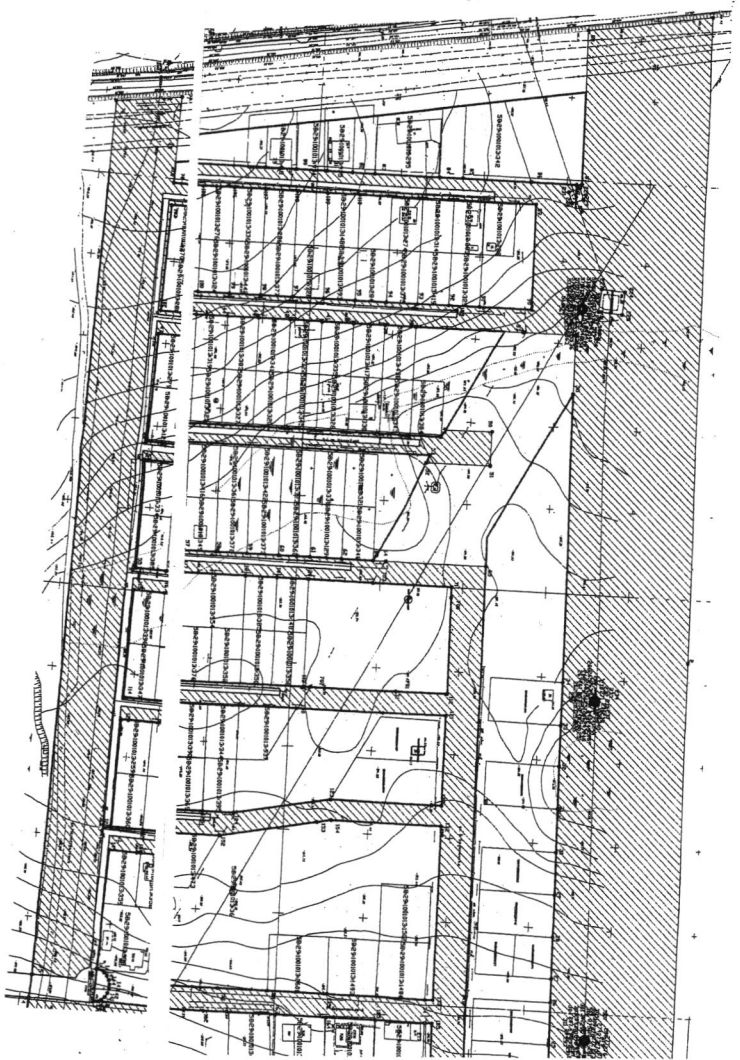
4. Сервитуты

Отсутствует

5. Схема размещения границы элемента планировочной структуры

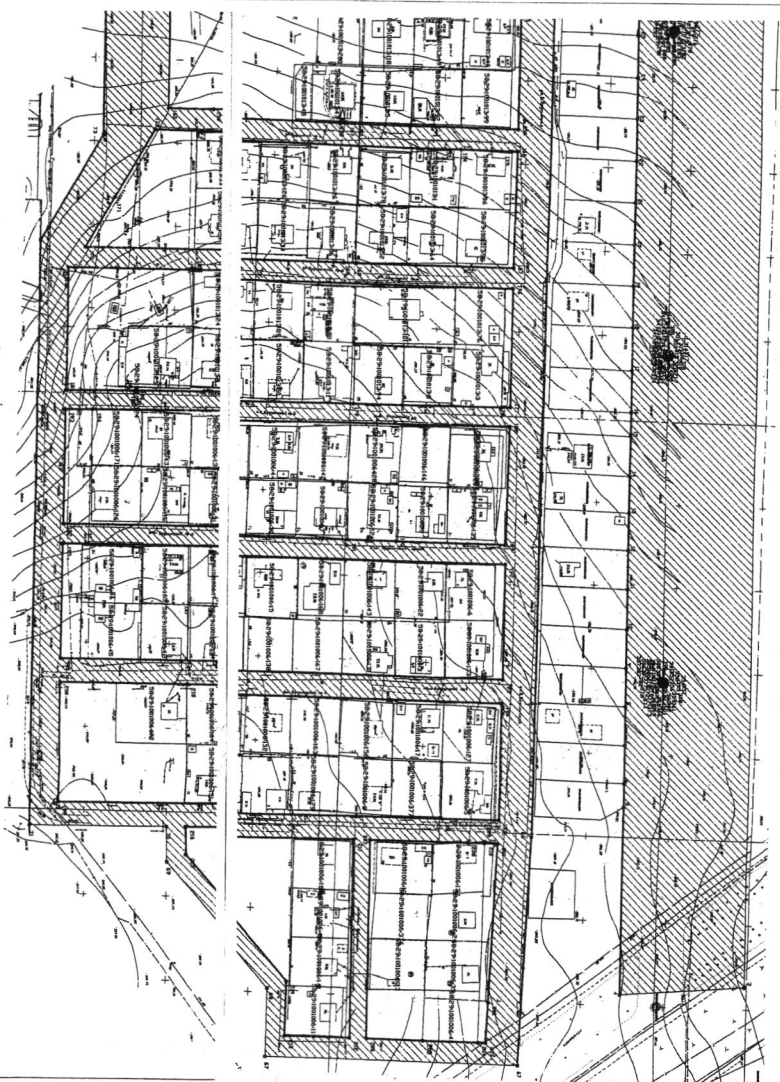
Площадь – 485647 кв.м.

1	389402.22	2224014.51
2	389400.78	2225147.22
3	389261.75	2225255.39
4	389056.77	2225253.02
5	388959.78	2225122.99
6	388966.44	2224772.30
7	389004.06	2224708.56
8	389014.18	2224070.21
9	389057.24	2224063.99
10	389320.45	2224026.13
1	389402.22	2224014.51



УСЛОВНЫЕ ОБОЗНАЧЕНИЯ

- Красные линии
- ▨ Границы образуемых земельных участков
- ▭ Границы земельных участков по сведениям ЕТРН



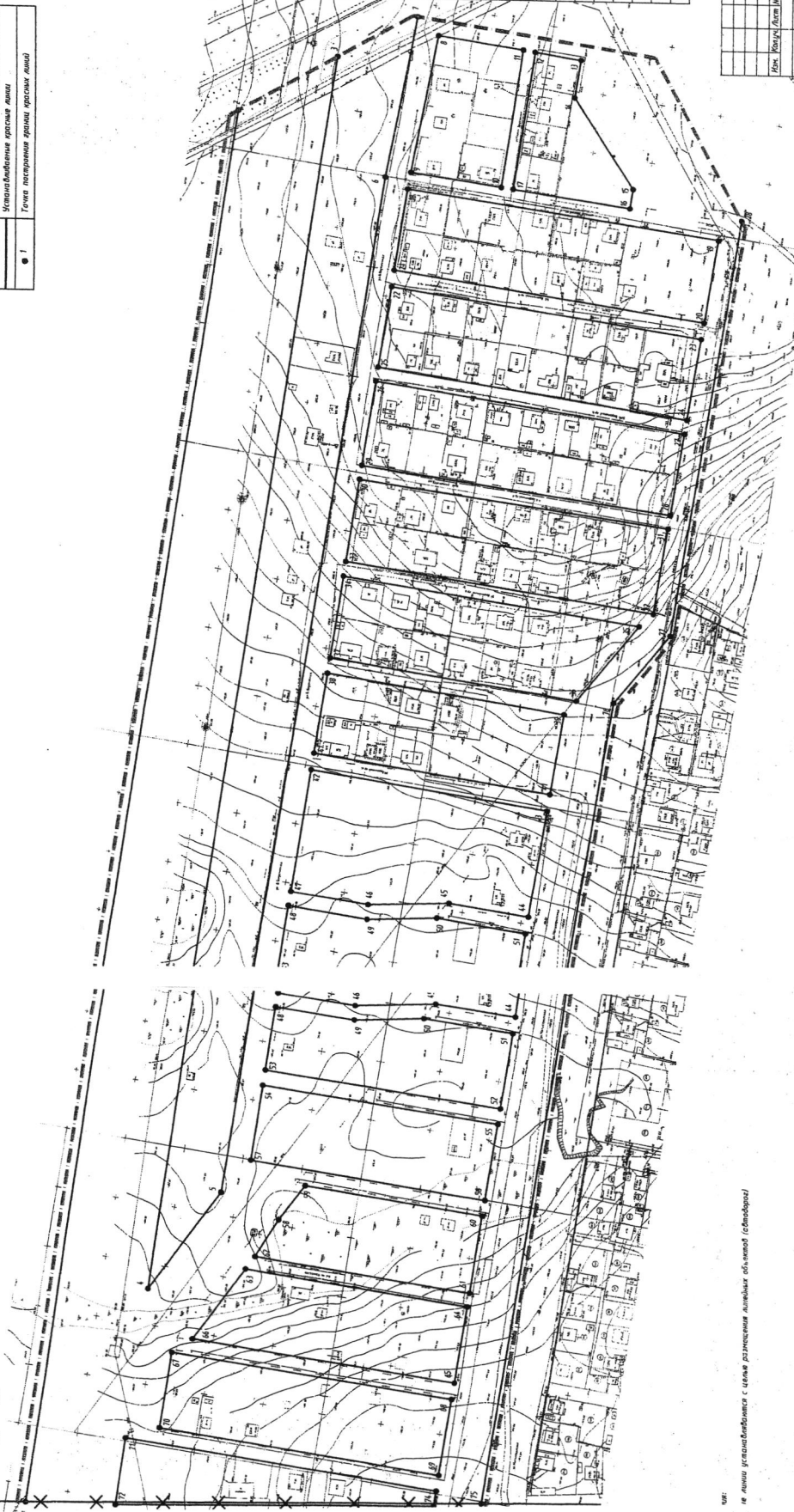
<p>Проект некапитальной застройки личного объекта «индивидуальная дорога в мкр. №6 "Заря-1" севернее ул. Масляникова в с. Липки»</p>			
Исполнитель	Выполнено	Дата	Лист
Воронеж	Воронеж	2010	3
Куряевская	Куряевская		
<p>Основная часть</p>			Лист 3
<p>Читка объектов земельных участков</p>			Лист 3
<p>М.П. "ОСКАТИ"</p>			
<p>М. 1:200</p>			

УСЛОВНЫЕ ОБОЗНАЧЕНИЯ:

Границы, линии градостроительной территории	—
Граница проектируемой территории	—
Существующие красные линии	—
Планировка красных линий	—
Исправительные красные линии	—
Генпланы территории	—
Генпланы территории	—

ВЕДОМОСТЬ КООРДИНАТ:

Номер точки	X	Y	X	Y
1	389375.42	2224055.16	389375.42	2224055.16
2	389394.04	2225124.16	389394.04	2225124.16
3	389316.96	2225710.88	389316.96	2225710.88
4	389320.16	2224247.79	389320.16	2224247.79
5	389271.30	2224336.43	389271.30	2224336.43
6	389264.04	2225116.65	389264.04	2225116.65
7	389257.84	2225255.35	389257.84	2225255.35
8	389236.40	2225242.37	389236.40	2225242.37
9	389243.69	2225123.94	389243.69	2225123.94
10	389166.89	2225123.68	389166.89	2225123.68
11	389106.49	2225241.54	389106.49	2225241.54
12	389156.50	2225241.43	389156.50	2225241.43
13	389117.68	2225240.98	389117.68	2225240.98
14	389118.16	2225208.55	389118.16	2225208.55
15	389056.05	2225193.84	389056.05	2225193.84
16	389058.21	2225123.32	389058.21	2225123.32
17	389156.89	2225123.65	389156.89	2225123.65
18	389244.10	2225109.66	389244.10	2225109.66
19	389241.05	2225108.78	389241.05	2225108.78
20	389282.41	2225037.42	389282.41	2225037.42
21	389244.75	2225036.79	389244.75	2225036.79
22	389244.88	2225025.69	389244.88	2225025.69
23	389282.68	2225023.31	389282.68	2225023.31
24	389283.98	2224954.65	389283.98	2224954.65
25	389245.52	2224956.83	389245.52	2224956.83
26	389245.63	2224844.94	389245.63	2224844.94
27	389284.21	2224824.76	389284.21	2224824.76
28	389285.52	2224873.66	389285.52	2224873.66
29	389246.30	2224873.46	389246.30	2224873.46
30	389246.41	2224861.79	389246.41	2224861.79
31	389285.74	2224861.99	389285.74	2224861.99
32	389287.12	2224789.45	389287.12	2224789.45
33	389247.14	2224791.74	389247.14	2224791.74
34	389247.25	2224778.41	389247.25	2224778.41
35	389287.22	2224777.20	389287.22	2224777.20
36	389283.88	2224706.45	389283.88	2224706.45
37	389247.82	2224709.68	389247.82	2224709.68
38	389247.96	2224696.64	389247.96	2224696.64
39	389047.30	2224693.53	389047.30	2224693.53



Масштаб: 1:500
 не линии градостроительства с целью размещения линейных объектов (садоводств)

Лист	Лист	Лист	Лист
Лист	Лист	Лист	Лист
Лист	Лист	Лист	Лист
Лист	Лист	Лист	Лист

Проект инженерно-технических мероприятий по устройству объектов "Получение информации" в мкр. МК "Заря-Г" севернее ул. Матвеевской в г. Пензе