



Администрация города Пензы

ПОСТАНОВЛЕНИЕ

от 13.05.2014 № 532

Об утверждении схемы размещения рекламных конструкций на территории города Пензы

В соответствии с Федеральным законом от 13.03.2006 № 38-ФЗ «О рекламе», на основании заключения Министерства строительства, транспорта и дорожного хозяйства Пензенской области о согласовании проекта схемы размещения рекламных конструкций на территории г. Пензы № RU 58304000-2 от 21.03.2014 г., руководствуясь ст. 33 Устава города Пензы,

Администрация города Пензы постановляет:

1. Утвердить схему размещения на территории города Пензы рекламных конструкций на земельных участках независимо от форм собственности, а также на зданиях или ином недвижимом имуществе, находящихся в собственности субъектов Российской Федерации или муниципальной собственности согласно Приложению к настоящему постановлению.
2. Информационно-аналитическому отделу администрации города Пензы (Овчинникова Е.В.) опубликовать настоящее постановление в средствах массовой информации и разместить на официальном сайте администрации города Пензы в информационно-телекоммуникационной сети Интернет.
3. Контроль за выполнением настоящего постановления возложить на первого заместителя главы администрации города Пензы Макарова А.В.

И.о. главы администрации города

А.В. Макаров

Приложение
к постановлению
администрации г. Пензы
от 13.05.2014 № 532

Схема размещения на территории города Пензы рекламных конструкций на земельных участках независимо от форм собственности, а также на зданиях или ином недвижимом имуществе, находящихся в собственности субъектов Российской Федерации или муниципальной собственности (далее – схема размещения рекламных конструкций)

1. Общие положения

Настоящая схема размещения рекламных конструкций на территории города Пензы разработана в соответствии с Федеральным законом от 07.05.2013 № 98-ФЗ «О внесении изменений в Федеральный закон «О рекламе» и отдельные законодательные акты Российской Федерации» в целях упорядочения размещения рекламных конструкций на территории города Пензы, формирования единого современного облика города.

Схема размещения рекламных конструкций определяет места размещения рекламных конструкций, а так же типы и виды рекламных конструкций, установка которых допускается в данных местах.

Схема размещения рекламных конструкций содержит карты размещения рекламных конструкций с указанием типов и видов рекламных конструкций, площади информационных полей и технических характеристик рекламных конструкций.

Настоящая Схема размещения рекламных конструкций регулирует отношения, возникающие при распространении наружной рекламы с использованием щитов, стендов, строительных сеток, перетяжек, электронных табло, проекционных установок и иного предназначенного для проекции рекламы на любые поверхности оборудования, воздушных шаров, аэростатов и иных технических средств стабильного территориального размещения (далее - рекламные конструкции), монтируемых и располагаемых на внешних стенах, крышах и иных конструктивных элементах зданий, строений, сооружений или вне их, а так же остановочных пунктов движения общественного транспорта.

Настоящая Схема размещения рекламных конструкций устанавливает обязательные для применения и исполнения требования к рекламным конструкциям, устанавливаемым и эксплуатируемым на территории города Пензы.

2. Каталог рекламных носителей

Каталог рекламных носителей включает в себя типы и виды рекламных конструкций, допустимых к установке на территории города Пензы, с

1.2.2. Хорека (от англ. «HoReCa» - hotels, restaurants, cafes) – двусторонняя рекламная конструкция с внутренней подсветкой, предназначенная для установки в непосредственной близости от ресторанов, гостиниц, кафе. Имеет дополнительный осветительный элемент – уличный фонарь.

Преимущества:

- охват пешеходных и парковочных зон;
- внутренняя подсветка.

1.2.3. Пилон – рекламная конструкция с внутренней подсветкой, форматом не более 1,2 x 1,8 м. Может быть представлен как статичный рекламоноситель, так и оборудован роллерным механизмом для смены изображений.

Преимущества:

- внутренняя подсветка;
- количество поверхностей до пяти в сменном режиме;
- размещение в пешеходных зонах.

1.2.4. Скроллер – отдельно стоящая рекламная конструкция с динамическим рекламоносителем с внутренней подсветкой, форматом 1,2 x 1,8 м.

Преимущества:

- возможность расположения на пешеходных зонах;
- изготавливается из современных материалов;
- количество рекламных полей может достигать 12.

1.2.5. Рекламно – афишная тумба – объемно-пространственная рекламная конструкция, на которой для распространения рекламной информации используется как объем объекта, так и его поверхность. Данный объект выполняется по индивидуальным проектам.

Преимущества:

- современные конструкции, созданные с учетом разработок в области дизайна.

- возможность использования при проведении массовых мероприятий.

1.2.6. Пиллар – трех - или двухсторонняя отдельно стоящая рекламная конструкция с размером рекламного поля не более 1,4 x 3 м, выпуклые или вогнутые в сечении.

Преимущества:

- внутренняя подсветка;

- возможность использования при проведении массовых мероприятий;

- современные конструкции, созданные с учетом разработок в области дизайна.

1.2.7. Флаговая композиция – рекламная конструкция, состоящая из основания, одного или нескольких флагштоков и мягких полотнищ.

Преимущества:

- оптимально подходит для размещения на сравнительно небольшом рекламном поле фирменных знаков, логотипов, корпоративной символики;

- является дополнительным декоративным элементом городской среды.

2. Рекламные конструкции, располагаемые на внешних стенах, крышах и иных конструктивных элементах зданий, строений, сооружений.

2.1. Настенное панно – рекламная конструкция, прикрепленная к зданию, сооружению, монтируемая и располагаемая на внешних стенах, иных конструктивных элементах зданий, строений и сооружений, лицевая сторона которой функционально предназначена для распространения рекламы. Может выполняться как статичное панно, так и динамичное (с применением технологий, используемых для функционирования информационных полей призмадинамических конструкций, сити-бордов, электронных экранов). Преимущественно должны размещаться в пределах стены 1- го этажа, либо между 1- м и 2- м этажами, при этом формировать основную горизонталь рекламно - информационного поля фасада.

Преимущества:

- обращает на себя внимание очень широкой аудитории;
- нефиксированный размер и способ исполнения;
- широкий спектр мест размещения;
- возможность определения объекта рекламирования в непосредственной близости от рекламоносителя.

2.2. Брандмауэрное полотно – крупноформатная рекламная конструкция, размещаемая на глухих стенах зданий и на строящихся объектах. Размеры зависят от параметров стены здания.

Преимущества:

- площадь рекламной поверхности от 30 кв. м;
- внешняя подсветка;
- зона видимости более 100 м.

2.3. Маркиза – рекламная конструкция, выполненная в виде козырьков и навесов с нанесенной на нее рекламной информацией и размещенная над витринами, входами или проемами зданий и сооружений.

Преимущества:

- находится в непосредственной близости от объекта рекламирования;
- возможность использования дополнительных светодинамических элементов;
- дополнительная защита от солнца, ветра, осадков.

2.4. Крышная установка – рекламная конструкция (объемная или плоскостная), устанавливаемая полностью или частично выше уровня карниза здания или на крыше. Может выполняться в виде объемных световых букв.

Крышная рекламная конструкция состоит из элементов крепления, несущей части конструкции и информационной установки.

Преимущества:

- дальняя видимость;
- использование рекламного материала на длительный срок;
- возможность использования дополнительных светодинамических элементов.

описанием их технических характеристик и применяемых технологий демонстрации рекламы.

В зависимости от места расположения рекламные конструкции подразделяются на следующие **типы**:

1. Отдельно стоящие рекламные конструкции – стационарные конструкции, имеющие собственную опору.

2. Рекламные конструкции, располагаемые на внешних стенах, крышах и иных конструктивных элементах зданий, строений, сооружений.

3. Рекламные конструкции, располагаемые на световых столбах, опорах контактной сети.

Основные характеристики типов и видов рекламных конструкций.

1. Отдельно стоящие рекламные конструкции – стационарные конструкции, имеющие собственную опору.

Подразделяются на группы:

- Отдельно стоящие рекламные конструкции магистрального формата;
- Отдельно стоящие рекламные конструкции сити – формата.

1.1. Отдельно стоящие рекламные конструкции магистрального формата имеют внешние поверхности для размещения рекламной информации и состоят из фундамента, каркаса и информационного поля, размером от 2,7 х 3,7 м и более.

Виды отдельно стоящих рекламных конструкций магистрального формата:

1.1.1. Щитовая конструкция – отдельно стоящая рекламная конструкция, имеющая внешние поверхности для размещения информации и состоящая из фундамента, каркаса и статичного информационного поля.

Преимущества:

- эффективное воздействие на транспортные и пешеходные потоки;
- гарантированная освещенность в ночное время 95% поверхностей;
- расположение на основных магистралях и улицах города;
- возможность использования при проведении массовых мероприятий.

1.1.2. Призмадинамическая конструкция – отдельно стоящая рекламная конструкция с трехсторонним динамическим рекламоносителем (призма), позволяющим совмещать в одной плоскости сменяющиеся с заданным интервалом времени несколько изображений.

Преимущества:

- более эффективное использование рекламного места;
- демонстрация поочередно нескольких изображений;
- установка индивидуального времени экспонирования изображения.

1.1.3. Электронный экран (электронное табло) – средство наружной рекламы, выполненное в виде отдельно стоящей рекламной конструкции, предназначенное для воспроизведения изображения на плоскости экрана за счет светоизлучения светодиодов, ламп, иных источников света или светоотражающих элементов, как правило, без звука.

Преимущества:

- возможность расположения в центральной части города;
- демонстрация рекламных роликов круглосуточно;
- яркое изображение в любую погоду;
- натуральная цветопередача.

1.1.4. Ситиборд – отдельно стоящая рекламная конструкция с роллерной системой смены информации, с внутренней подсветкой, размером информационного поля 2,7 х 3,7 м.

Преимущества:

- изготавливается из современных материалов;
- быстрая смена плакатов.

1.1.5. Арка – рекламная конструкция с внешней подсветкой большого формата, располагаемая на конструктивных перекрытиях дорог, на авто и железнодорожных путепроводах, а так же на самостоятельных опорах. Совмещает в себе преимущества щитовой конструкции и транспаранта – перетяжки. Должна располагаться не ниже 4,5 м от земли, при соблюдении требования ГОСТа Р52044-2003 "Наружная реклама на автомобильных дорогах и территориях городских и сельских поселений. Общие требования к средствам наружной рекламы. Правила размещения".

Преимущества:

- уникальный тип рекламоносителей;
- большой нестандартный формат;
- отсутствие препятствий для обзора;
- размещение непосредственно в зоне движения, на крупных магистралях с тремя и более полосами движения в одну сторону.

1.2. Отдельно стоящие рекламные конструкции сити – формата представляют собой группу рекламных конструкций с рекламными поверхностями меньшего размера, нежели конструкции магистрального формата (могут быть представлены в виде статичных рекламных поверхностей, а так же динамичных устройств, которые демонстрируют до 5 рекламных плакатов, сменяющихся с заданным интервалом времени).

Преимущества:

- охват пешеходных и транспортных потоков;
- внутренняя подсветка;
- возможность использования при проведении массовых мероприятий.

Виды рекламных конструкций сити – формата:

1.2.1. Рекламная стена – рекламная конструкция, шириной не более 2,1 м и высотой не более 6,0 м., устанавливаемая в непосредственной близости к объекту рекламы. Представляет собой объемную трехмерную вертикальную конструкцию.

Преимущества:

- может изготавливаться как в виде стандартных форм, так и с применением нестандартных креативных решений;
- высокая частота и качество контакта;
- внутренняя подсветка.

3. Рекламные конструкции, располагаемые на световых столбах, опорах контактной сети.

3.1. Транспарант – перетяжка - рекламная конструкция, состоящая из устройства крепления, устройства натяжения и информационного изображения.

Перетяжки подразделяются на световые (в том числе гирлянды) и неосвещенные, изготовленные из материалов на мягкой основе.

Транспарант – перетяжка должна располагаться не ниже 4,5 м от земли, вблизи от проезжей части и пешеходной зоны, при соблюдении требования ГОСТа Р 52044-2003 "Наружная реклама на автомобильных дорогах и территориях городских и сельских поселений. Общие требования к средствам наружной рекламы. Правила размещения".

Преимущества:

- расположение в непосредственной близости от пешеходного потока;
- зона видимости более 100 м при отсутствии конкурирующих носителей.

3.2. Панель – кронштейн - двусторонняя консольная плоскостная конструкция, устанавливаемая на опорах (на собственных опорах, опорах городского освещения, опорах контактной сети) или на зданиях, с обязательной внутренней подсветкой. При размещении на здании располагается преимущественно в пределах 2- 3 этажей, предпочтительные места размещения - у боковых границ фасада. Высота установки - не более 3 м (или высота 2-го этажа) в границах исторического центра и не более 6 м (или высоты 2- 3 этажей) на остальных территориях города.

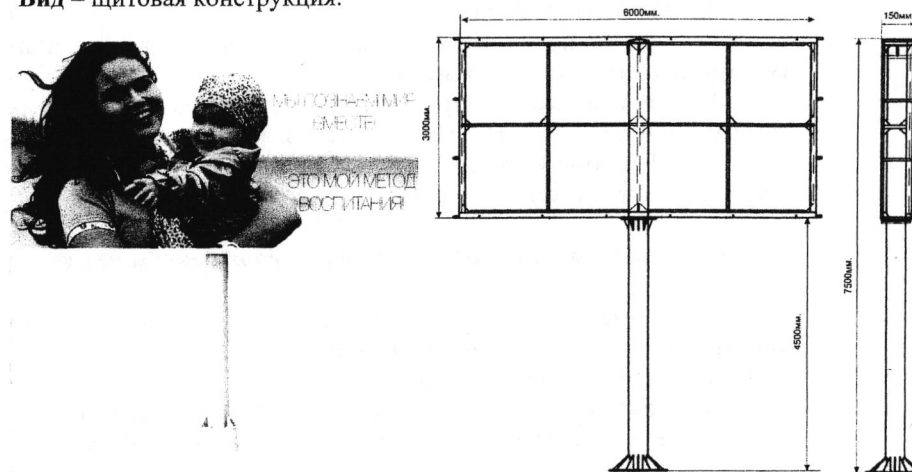
Преимущества:

- эффективное воздействие на пешеходные и транспортные потоки;
- гарантированная освещенность в ночное время 95% поверхностей;
- расположение в непосредственной близости от объекта рекламирования.

Рекламная конструкция:

Тип – отдельно стоящая рекламная конструкция магистрального формата.

Вид – щитовая конструкция.



Технические характеристики:

1. Информационное поле:
 - размер 3,0x6,0 м (18 кв.м), 3,0x12,0 (36 кв.м);
 - материал – фанера толщиной не менее 6 мм;
 - каркас – металлическая рамка;
 - изображение – баннерное полотно
2. Опора:
 - материал – металлическая труба;
 - диаметр – не менее 273 мм;
 - высота – не менее 4,5 м;
 - цвет – серый.
3. Основание:
 - материал – бетон;
 - заглубление в грунт – не менее 30 см, без выступающих краев над поверхностью.
4. Освещение:
 - фонари по верхнему краю;
 - количество – не менее 4 шт.;
 - способ подведения электрических кабелей – подземный.

Исполнитель:

МКУ «РСР»

Директор

Ревина И.В.

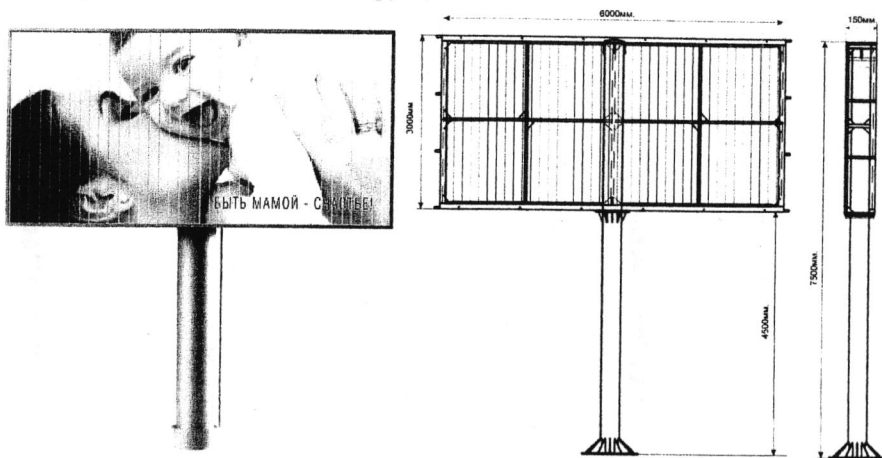
И.В. Ревина

« » 20 г.

Рекламная конструкция:

Тип – отдельно стоящая рекламная конструкция магистрального формата.

Вид – призмадинамическая конструкция.



Технические характеристики:

1. Информационное поле:

- индивидуальный размер, но не более 48 кв.м.;
- материал – металлические наборные сегменты;
- каркас – металлическая рамка;
- смена изображения – поочередное экспонирование с заданным интервалом времени.

2. Опора:

- материал – металлическая труба;
- диаметр – не менее 273 мм;
- высота – не менее 4,5 м;
- цвет – серый.

3. Основание:

- материал – бетон;
- заглубление в грунт – не менее 30 см, без выступающих краев над поверхностью.

4. Освещение:

- фонари по верхнему краю;
- количество – не менее 4 шт.;
- способ подведения электрических кабелей – подземный.

Исполнитель:

МКУ «РСП»

Директор

Ревина И.В.

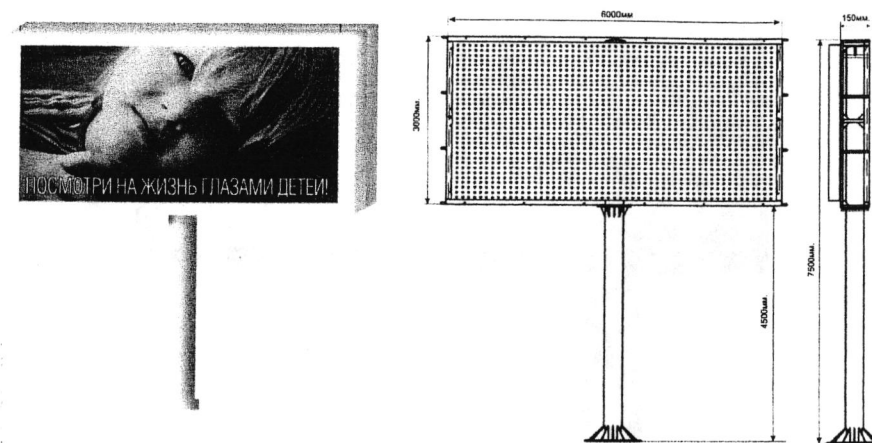
Ревина

« » 20 г.

Рекламная конструкция:

Тип – отдельно стоящая рекламная конструкция магистрального формата.

Вид – электронный экран.



Технические характеристики:

1. Информационное поле:

- индивидуальный размер, но не более 4,0 x 6,0 м (24 кв.м);
- материал – светодиодные лампы;
- каркас – металлическая рамка;
- смена изображения – видеоролики без звука.

2. Опора:

- материал – металлическая труба;
- диаметр – не менее 273 мм;
- высота – не менее 4,5 м;
- цвет – серый.

3. Основание:

- материал – бетон;
- заглубление в грунт – не менее 30 см, без выступающих краев над поверхностью.

4. Освещение:

- собственное – светодиодные лампы;
- способ подведения электрических кабелей – подземный.

Исполнитель:

МКУ «РСП»

Директор

Ревина И.В.

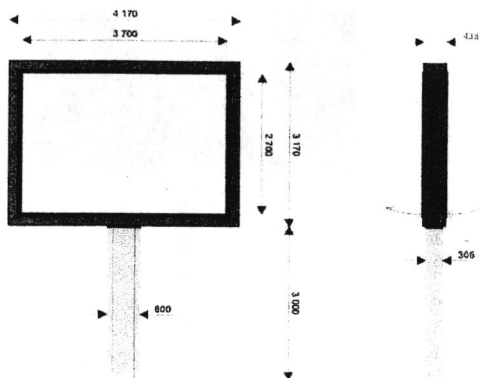
Ревина

« » 20 г.

Рекламная конструкция:

Тип – отдельно стоящая рекламная конструкция магистрального формата.

Вид – ситиборд.



Технические характеристики:

1. Информационное поле:
 - размер 2,7х3,7 м (9,99 кв.м);
 - материал – алюминиевый профиль, каленое стекло, зеркальный пластик;
 - каркас – металлическая рамка;
 - изображение – статичное.
2. Опора:
 - материал – металлическая труба;
 - диаметр – не менее 273 мм;
 - высота – не менее 3 м;
 - цвет – серый, черный.
3. Основание:
 - материал – бетон;
 - заглубление в грунт – не менее 30 см, без выступающих краев над поверхностью.
4. Освещение:
 - внутреннее – светодиодные, люминесцентные лампы;
 - способ подведения электрических кабелей – подземный.

Исполнитель:

МКУ «РСР»

Директор

Ревина И.В.

Ревина

« » 20 г.

Рекламная конструкция:

Тип – отдельно стоящая рекламная конструкция магистрального формата.

Вид – арка



Технические характеристики:

1. Информационное поле:
 - размер – крупноформатный, зависит от ширины дорожного полотна;
 - материал – стальные панели, фанера;
 - каркас – металлическая рамка;
 - изображение – статичное.
2. Опора:
 - материал – металлический каркас;
 - высота – не менее 4,5 м;
 - цвет – серый, черный.
3. Основание:
 - материал – бетон;
 - заглубление в грунт – не менее 30 см, без выступающих краев над поверхностью.
4. Освещение:
 - внешнее – галогеновые прожекторы.

Исполнитель:

МКУ «РСР»

Директор

Ревина И.В.

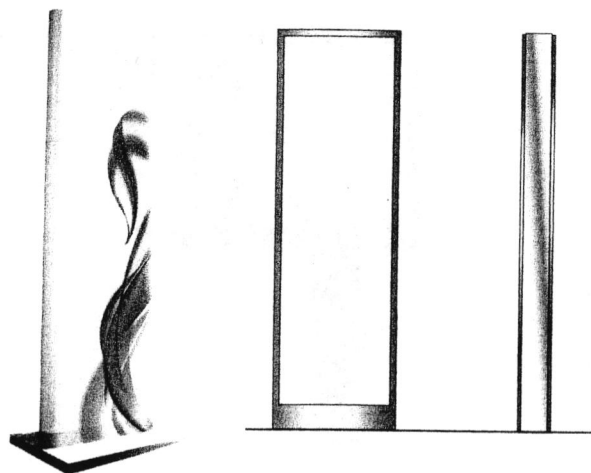
Ревина

« » 20 г.

Рекламная конструкция:

Тип – отдельно стоящая рекламная конструкция сити - формата.

Вид – стена



Технические характеристики:

1. Информационное поле:

- форма – узкая, вытянутая;
- размер – ширина не более 2,1 м и высота не более 6 м;
- материал – пластик, металл;
- изображение – нанесение красками на лицевой обшивке, световые буквы;

2. Основание:

- материал – бетон;
- заглубление в грунт – не менее 30 см, без выступающих краев над поверхностью.

3. Освещение:

- внутреннее – люминесцентные лампы, светодиоды, неон;
- внешнее – галогеновые прожекторы.

Исполнитель:

МКУ «РСР»

Директор

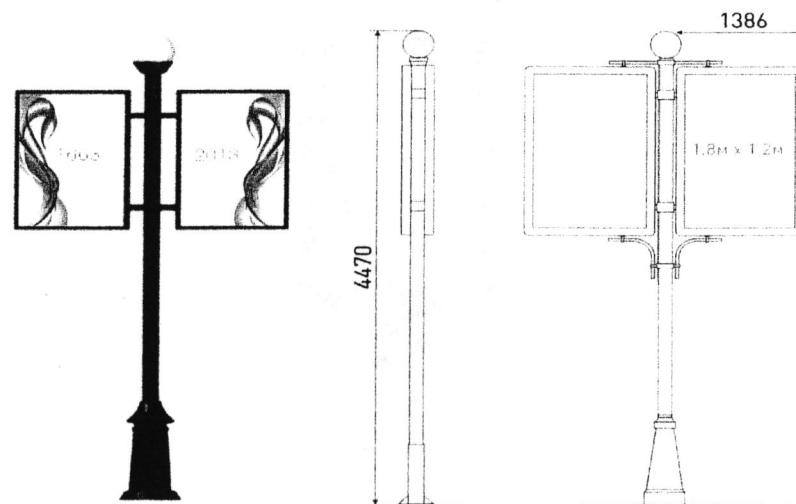
Ревина И.В.

« » 20 г.

Рекламная конструкция:

Тип – отдельно стоящая рекламная конструкция сити - формата.

Вид – хорека



Технические характеристики:

1. Информационное поле:

- размер – 1,2x1,8м (2,16 кв.м);
- материал – пластик, металл;
- изображение – бумажные плакаты, самоклеющаяся пленка.

2. Опора:

- материал – металлическая труба;
- высота – не менее 1,8 – 2,3м.

3. Основание:

- материал – бетон;
- заглубление в грунт – не менее 30 см, без выступающих краев над поверхностью.

4. Освещение:

- внутреннее – люминесцентные лампы, светодиоды, неон;
- дополнительное – фонарь уличного освещения.

Исполнитель:

МКУ «РСР»

Директор

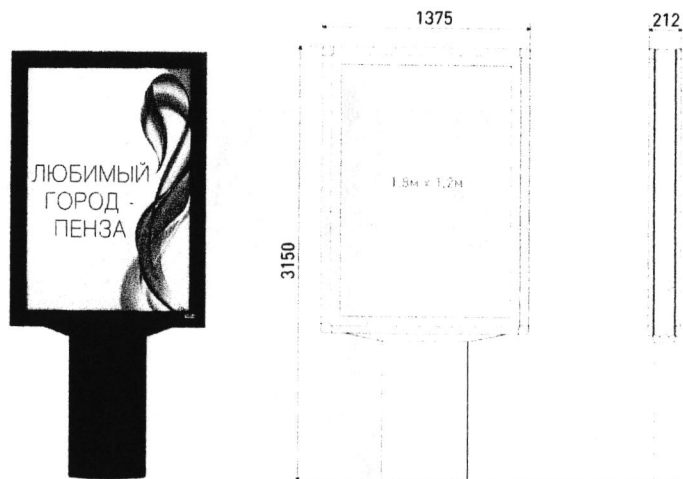
Ревина И.В.

« » 20 г.

Рекламная конструкция:

Тип – отдельно стоящая рекламная конструкция сити – формата

Вид - пилон



Технические характеристики:

1. Информационное поле:
 - размер – 1,2 x 1,8м (2,16 кв.м.);
 - материал – алюминиевый профиль, оргстекло;
 - каркас – металлическая рамка;
 - изображение – статичное (бумажные плакаты), динамичное (перемотка бумажных плакатов с помощью роллерного механизма).
2. Опора:
 - материал – металлическая профильная труба;
 - высота – не менее 1,3м;
 - цвет – серый, черный.
3. Основание:
 - материал – железобетон;
 - заглубление в грунт – не менее 30 см, без выступающих краев над поверхностью.
4. Освещение:
 - внутреннее – люминесцентные лампы.

Исполнитель:

МКУ «РСЦ»

Директор

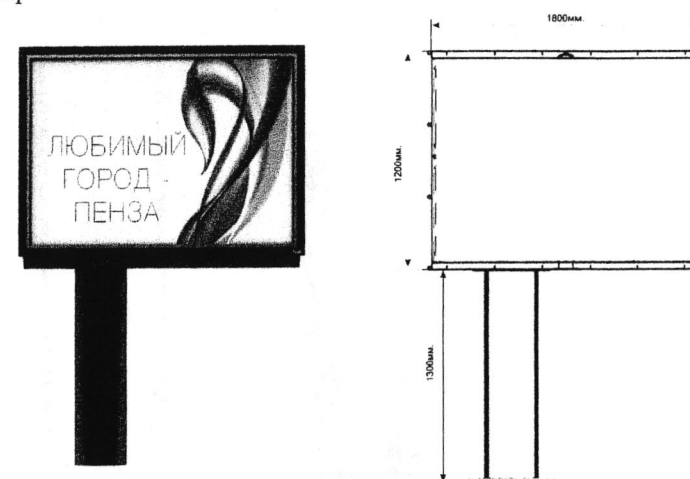
Ревина И.В.

« » 20 г.

Рекламная конструкция:

Тип – отдельно стоящая рекламная конструкция сити – формата

Вид - скроллер



Технические характеристики:

1. Информационное поле:
 - размер – 1,2x1,8м (2,16 кв.м.);
 - материал – алюминиевый профиль, каленое стекло;
 - каркас – металлический короб;
 - изображение – динамичное (перемотка бумажных постеров с помощью роллерного механизма в прямом и обратном порядке).
2. Опора:
 - материал – стальная профильная труба;
 - высота – не менее 3м.;
 - цвет – серый, черный.
3. Основание:
 - материал – железобетон;
 - заглубление в грунт – не менее 30 см, без выступающих краев над поверхностью.
4. Освещение:
 - внутреннее – люминесцентные или светодиодные лампы.

Исполнитель:

МКУ «РСЦ»

Директор

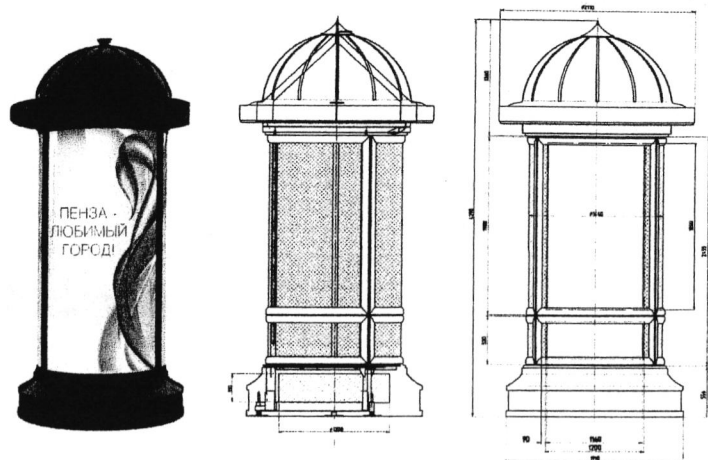
Ревина И.В.

« » 20 г.

Рекламная конструкция:

Тип – отдельно стоящая рекламная конструкция сити – формата

Вид – рекламно - афишная тумба



Технические характеристики:

1. Информационное поле:

- размер – 1,4x2,9м (4,06 кв.м.);
- форма – круглая в сечении;
- материал – металлический цилиндр, каленое стекло;
- каркас – профильные трубы;
- изображение – статичное (бумажные плакаты, афиши).

2. Основание:

- материал – фундамент, устанавливается на поверхности в виде бетонного блока с декоративной облицовкой.

3. Освещение:

- внутреннее или внешнее (светодиодные, люминесцентные лампы).

Исполнитель:

МКУ «РСЦ»

Директор

Ревина И.В.

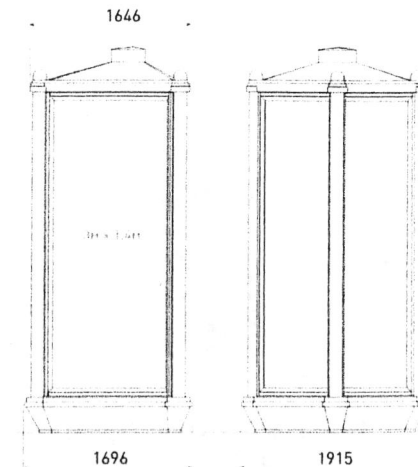
И.В. Ревина

« » 20 г.

Рекламная конструкция:

Тип – отдельно стоящая рекламная конструкция сити – формата

Вид – пиллар



Технические характеристики:

1. Информационное поле:

- размер – 1,4 x 2,9м (4,06 кв.м.);
- форма – трехгранная в сечении;
- материал – металлический цилиндр, каленое стекло;
- каркас – профильные трубы;

- изображение – статичное (бумажные плакаты), динамичное (поочередная смена изображения с помощью роллерного механизма);

2. Основание:

- материал – фундамент, устанавливается на поверхности в виде бетонного блока с декоративной облицовкой.

3. Освещение:

- внутреннее (люминесцентные лампы).

Исполнитель:

МКУ «РСЦ»

Директор

Ревина И.В.

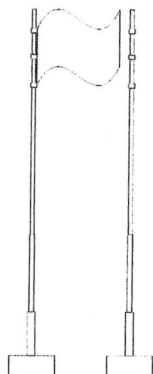
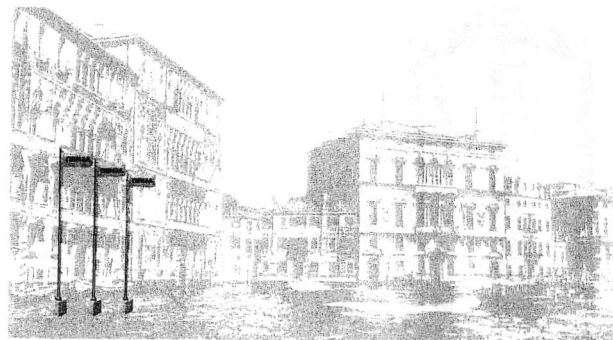
И.В. Ревина

« » 20 г.

Рекламная конструкция:

Тип – отдельно стоящая рекламная конструкция сити – формата

Вид – флаговая композиция



Технические характеристики:

1. Информационное поле:
 - материал – мягкое тканевое полотно с нанесенной рекламной информацией.
2. Опора:
 - металлическая труба.
3. Основание:
 - материал – фундамент;
 - заглубление в грунт – не менее 30 см, без выступающих краев над поверхностью.

Исполнитель:

МКУ «РСЦ»

Директор

Ревина И.В.

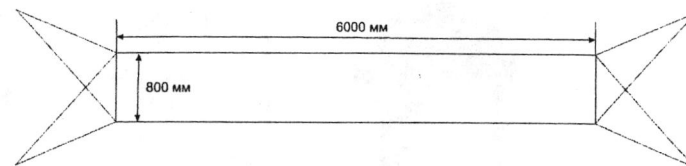
И.В. Ревина

« » 20 г.

Рекламная конструкция:

Тип – рекламная конструкция, располагаемая на световых столбах, опорах контактной сети

Вид – транспарант - перетяжка



Технические характеристики:

1. Информационное поле:
 - размер – 0,8x6м (4,80 кв.м);
 - материал – мягкий (виниловое, шелковое или хлопчатобумажное полотно), жесткий (световые конструкции, гирлянды).
2. Крепление:
 - металлические тросы диаметром не менее 8 мм;
 - рамка – стальной канат диаметром не менее 8 мм;
 - поддерживающие штанги из профильной трубы не менее 30 x 30 мм;
 - способ крепления – натяжение между столбами или зданиями.
3. Освещение:
 - собственное, в случае выполнения в виде световой конструкции.

Исполнитель:

МКУ «РСЦ»

Директор

Ревина И.В.

И.В. Ревина

« » 20 г.

Рекламная конструкция:

Тип – рекламная конструкция, располагаемая на внешних стенах, крышах и иных конструктивных элементах зданий, строений, сооружений

Вид – настенное панно



Технические характеристики:

1. Информационное поле:
 - размер – зависит от габаритов внешней фасадной стены здания;
 - материал – мягкий (баннерное полотно), жесткий (фанерная конструкция, объемные буквы, светодиодный экран).
2. Каркас:
 - металлическая рамка, крепежные элементы.
3. Крепление:
 - на металлокаркас с помощью люверсов по периметру полотна через отверстия (в случае использования мягкого полотна);
 - на металлические кронштейны (в случае применения жесткого информационного поля).
4. Освещение:
 - внешнее (люминесцентные лампы);
 - внутреннее (если светодиодный экран или объемные буквы).

Исполнитель:

МКУ «РСЦ»

Директор

Ревина И.В.

И.В. Ревина

« » 20 г.

Рекламная конструкция:

Тип – рекламная конструкция, располагаемая на внешних стенах, крышах и иных конструктивных элементах зданий, строений, сооружений

Вид – брандмауэрное полотно



Технические характеристики:

1. Информационное поле:
 - размер – от 30 м², зависит от габаритов внешней глухой торцевой стены здания;
 - материал – мягкий (баннерное полотно, сетка, пленка), жесткий (фанерная конструкция, светодиодный экран).
2. Каркас:
 - металлическая рамка, крепежные элементы.
3. Крепление:
 - на металлокаркас с помощью люверсов по периметру полотна через отверстия (в случае использования мягкого полотна);
 - на металлические кронштейны (в случае применения жесткого информационного поля).
4. Освещение:
 - внешнее (люминесцентные лампы);
 - внутреннее (если светодиодный экран или объемные буквы).

Исполнитель:

МКУ «РСЦ»

Директор

Ревина И.В.

И.В. Ревина

« » 20 г.

Рекламная конструкция:

Тип – рекламная конструкция, располагаемая на внешних стенах, крышах и иных конструктивных элементах зданий, строений, сооружений

Вид – маркиза



Технические характеристики:

1. Информационное поле:

- материал – металлический или тканевый, натягивающийся на металлический каркас;
- форма – арочная, куполообразная; одно - или многоскатная, прямая или наклонная крыша.

2. Крепление:

- опорное – на колонны;
- навесное – с использованием тросов.

3. Расположение:

- над входом в здание, оконными проемами, витринами.

4. Освещение:

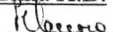
- внешнее (люминесцентные, неоновые, галогеновые лампы, прожекторы).

Исполнитель:

МКУ «РСЦ»

Директор

Ревина И.В.



« _____ » _____ 20 _____ г.

Рекламная конструкция:

Тип – рекламная конструкция, располагаемая на внешних стенах, крышах и иных конструктивных элементах зданий, строений, сооружений

Вид – крышная установка



Технические характеристики:

1. Информационное поле:

- размер – крупногабаритный формат;
- материал – виниловое полотно, объемные буквы, световой короб;
- каркас – стальные трубы.

2. Крепление:

- опорные стойки закрепляются на парапете крыши с учетом ветровой нагрузки.

3. Освещение:

- внешнее (люминесцентные, неоновые, галогеновые лампы, прожекторы);
- внутреннее (неоновое, светодиодное в случае применения светового короба или объемных букв).

Исполнитель:

МКУ «РСЦ»

Директор

Ревина И.В.

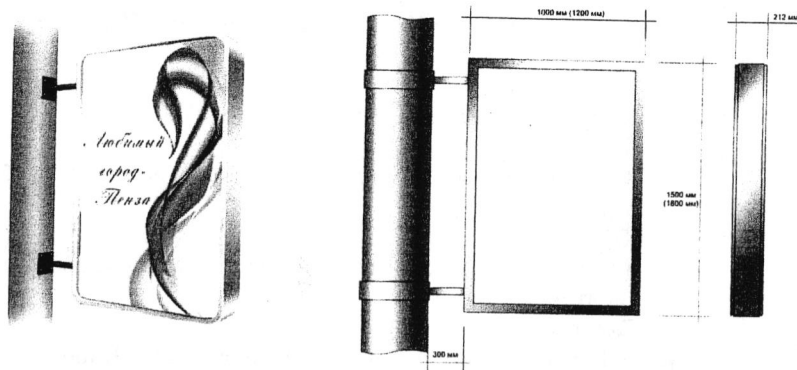


« _____ » _____ 20 _____ г.

Рекламная конструкция:

Тип – рекламная конструкция, располагаемая на внешних стенах, крышах и иных конструктивных элементах зданий, строений, сооружений

Вид – панель - кронштейн

**Технические характеристики:**

1. Информационное поле:
 - размер – 1,2x1,8м (2,16 кв.м), 1x1,5м (1,5 кв.м);
 - материал – пластик, металл, стекло;
 - каркас – металлическая основа.
2. Крепление:
 - боковой гранью на металлические держатели к стене, световой опоре.
3. Освещение:
 - внутреннее – люминесцентные лампы, светодиоды, неон.

Исполнитель:

МКУ «РСЦ»

Директор

Ревина И.В.

« » 20 г.

3. Территориальное планирование размещения рекламных конструкций в городе Пензе

3.1. Территориальное планирование размещения рекламных конструкций в городе Пензе направлено на определение функционального назначения территорий города исходя из совокупности социальных, экономических, экологических и иных факторов, а также для сохранения исторической части города, его архитектурного облика. Решение о соответствии рекламных конструкций архитектурному облику сложившейся застройки должно приниматься индивидуально после тщательного анализа всех особенностей конкретной рекламной конструкции и места ее размещения.

3.2. «Историческое ядро» города - это территория, ограниченная улицами и строениями, имеющими важное культурное и историческое значение. Наружная реклама в «историческом ядре» может быть представлена в основном малоформатными рекламными конструкциями, которые размещаются в пешеходных зонах, на тротуарах основных транспортных магистралей. Рекламные конструкции, размещенные на фасадах зданий в местах исторической застройки, должны устанавливаться с учетом архитектурных особенностей данных зданий, не нарушая их структурные особенности и визуальное восприятие.

3.2.1. Группа улиц, составляющих «историческое ядро» города:

- ул. Бакунина (с дома № 1 до пересечения с ул. Кулакова);
- ул. Белинского;
- ул. Большая Радищевская;
- ул. Володарского и проезды;
- ул. Гладкова;
- ул. Кирова;
- ул. Карла Маркса;
- ул. Ключевского;
- ул. Красная (с дома № 1 до пересечения с ул. К. Маркса);
- ул. Кулакова;
- ул. Лермонтова (с дома № 1 до пересечения с ул. Красная);
- ул. М.Горького (от пересечения с ул. Кирова и до конца ул. М. Горького);
- ул. Московская;
- ул. Малая Кочетовка;
- площадь Маршала Жукова;
- ул. Октябрьская;
- ул. и проезд Плеханова;
- площадь Ленина;
- Привокзальная площадь;
- ул. Пушкина (с дома № 1 до пересечения с ул. Кулакова);
- ул. Плеханова;
- ул. Славы;
- Советская площадь;
- ул. Советская;

- ул. Суворова (с дома № 1 до пересечения с улицей Кулакова);
- Театральный проезд;
- ул. Чехова (с дома № 1 до дома № 38).

3.2.2. Предполагается размещение следующих рекламоносителей:

- призматическая конструкция формата площадью не менее 30 кв.м;

- электронный экран малого (до 1,4 x 3 м) и среднего формата (от 1,4 x 3 м до

2,5 x 3,7 м);

- ситиборд;
- рекламная стена;
- пилон;
- скроллер формата не более 2,5 x 4 м;
- пиллар;
- рекламно - афишная тумба;
- хорека;
- панель - кронштейн;
- крышная установка;
- настенно панно (в виде светового короба, только на торцевых, глухих частях зданий);
- флаговая композиция;
- маркиза.

3.2.3. Все рекламоносители, устанавливаемые в «историческом ядре» города Пензы, должны быть выполнены с внутренней подсветкой.

3.3. **Центральная часть города** - территория, расположенная за пределами «исторического ядра», представляющая собой деловой центр города. Наружная реклама может быть представлена малыми и средними форматами рекламных конструкций, которые располагаются в пешеходных зонах, на тротуарах основных транспортных магистралей, а так же на фасадах и крышах деловых и торговых центров.

3.3.1. Группа улиц, составляющих центральную часть города:

- ул. Бакунина (от пересечения с ул. Кулакова и до конца ул. Бакунина);
- ул. Беговая;
- ул. Богданова (с дома 1 и до пересечения с ул. Чкалова);
- ул. Ворошилова;
- ул. Гоголя;
- ул. Горная и проезды;
- Городищенские проезды;
- Горочный проезд;
- район Райки (границы: с востока - ул. Гражданская и проезды, с запада - Дворец Пионеров, с севера - ул. Пушкина - четная сторона (с перекрестка с ул.

3. Космодемьянской), с юга - по ул. Горная);

- ул. Декабристов;
- ул. Долгова;
- Дружбы площадь;
- ул. Дунаевка и переулок;

- ул. Ерик;
- ул. Замойского;
- ул. Захарова;
- ул. Злобина;
- ул. Инициативная;
- ул. Кавказ и Новый Кавказ;
- ул. Калинина, (с дома № 1 до пересечения с ул. Чкалова);
- ул. Каляева;
- ул. Карпинского;
- ул. Коммунистическая и проезд;
- ул. Космодемьянской;
- ул. Красная (с пересечения с ул. К. Маркса и до конца ул. Красная);
- ул. Куприна;
- ул. Кураева;
- ул. и проезд Лермонтова (от пересечения с ул. Красная и до конца ул. Лермонтова);
- ул. Либерсона;
- ул. М.Горького (с дома № 1 до пересечения с ул. Кирова);
- Мировосицкая площадь;
- ул. Пионерская;
- площадь Победы;
- пр. Победы, (с дома № 1 до магазина «Василек»);
- ул. Пугачева;
- ул. Пушкина (от пересечения с ул. Кулакова и до конца ул. Пушкина);
- ул. Революционная;
- ул. Сборная;
- ул. Ставского;
- ул. Суворова (от пересечения с ул. Кулакова и до конца ул. Суворова);
- Тихий переулок;
- ул. Урицкого;
- ул. Чехова (с дома № 38 до конца ул. Чехова);
- ул. Шевченко.

3.3.2. Предполагается размещение следующих рекламоносителей:

- призматическая конструкция формата не более 30 кв.м;

- электронный экран малого (до 1,4 x 3 м) и среднего формата (от 1,4 x 3 м до 2,5 x 3,7 м);

- ситиборд;
- рекламная стена;
- пилон;
- скроллер формата не более 2,5 x 4 м;
- пиллар;
- хорека;
- рекламно - афишная тумба;
- рекламная стена;
- настенно панно (в виде светового короба);
- панель - кронштейн;
- крышная установка;

- флаговая композиция;
- маркиза.

3.3.3. Все рекламоносители должны быть с внутренней подсветкой.

3.4. **Срединная часть города** – территория, расположенная за пределами «исторического ядра» города и его центральной части. Представляет собой преимущественно зону жилых комплексов, объектов социального значения. Наружная реклама представляет собой рекламные конструкции различного типа, преимущественно малого и среднего формата, которые располагаются на зданиях, а так же вдоль автомобильных дорог.

3.4.1. Группа улиц, составляющих срединную часть города:

- ул. Аргунова;
- ул. Байдукова и проезд;
- ул. Баумана и проезд;
- ул. Бекешская;
- ул. Беяева;
- ул. Богданова (от пересечения ул. Чкалова и до конца ул. Богданова), проезд Богданова;
- ул. Боевая гора;
- ул. Большая Арбековская;
- ул. Большая Бугровка;
- ул. Большая Поляна;
- ул. Бригадная и тупик;
- ул. Брянская;
- ул. Будашкина и проезд;
- ул. Бумажников;
- ул. Бурденко;
- ул. Виравная и проезды;
- ул. Воровского;
- ул. Восточная;
- ул. 8 Марта и проезд;
- ул. Вяземского;
- ул. Гагарина;
- ул. Галетная и проезды;
- ул. Гастелло;
- ул. Г. Титова;
- ул. Герцена;
- ул. Глинки;
- ул. Гончарова и проезд;
- ул. Гребная;
- ул. Громова и проезды;
- ул. 9 Января;
- ул. Дёповская;
- ул. Дзержинского и проезд;
- ул. Докучаева;
- ул. Есенина;
- ул. Железнодорожная;

- ул. Жемчужная и проезд;
- ул. Заводская;
- Заводское шоссе;
- ул. Загоскина;
- ул. Западная;
- ул. Зарубина и проезды;
- ул. ИТР;
- ул. Калинина (от пересечения с ул. Чкалова до пересечения с ул. Красная Горка);
- ул. Каракозова;
- ул. Кирпичная;
- ул. Кольцова и проезды;
- ул. Комсомольская;
- Конный переулок;
- ул. Красная горка;
- ул. Красноармейская;
- ул. Краснознаменная и проезд;
- ул. Крупской;
- ул. Кузнецкая и проезд;
- ул. Куйбышева и площадь;
- ул. Кулибина;
- ул. Кустанайская и проезды;
- ул. Лазо;
- ул. Леваневского;
- ул. Ленина;
- ул. Ленинградская;
- ул. Леонова;
- ул. Литейная;
- ул. Луначарского;
- Майский проезд;
- ул. Малая Бугровка;
- ул. и проезд Маресьева;
- ул. Маршала Крылова;
- ул. Мебельная и проезды;
- ул. Мельничная;
- ул. Мира;
- ул. Мирская;
- ул., проезд, переулок Мотоциклетные;
- ул. Набережная р. Мойки, р. Пензы, р. Суры;
- ул. Ново - Приютская;
- ул. Ново - Революционная;
- ул. Овощная;
- ул. Огарева и проезды;
- ул. Островского;
- ул. Парковая;
- ул. Пацаева;
- ул. Пионерская;

- пр. Победы (от магазина «Василек» до ЦНТИ);
- ул. Поленова;
- ул. Полярная и проезд;
- ул. Попова;
- ул. Правды;
- ул. Производственная и проезды;
- ул. Прокоп;
- ул. Пролетарская и проезд;
- ул. Проточная;
- ул. Рабочая и порядок;
- ул. Ремесленная;
- ул. Репина;
- ул. Рузаевская;
- ул. Рылеева;
- ул. Салтыкова - Щедрина;
- ул. Саратовская;
- ул. Свердлова и проезды;
- ул. Серпуховская;
- ул. Слесарная;
- ул. Спасо- Преображенская;
- ул. Средняя и проезды;
- ул. Стадионная;
- ул. Станиславского и проезд;
- ул. Старо- Черкасская;
- ул. Стрелочная
- Пр. Строителей (от ТЦ «Лента» до ТЦ «Олимп»);
- Строительный переулок;
- ул. Сурикова и проезд;
- ул. Сурская;
- ул. Тамбовская;
- ул. Гарханова;
- ул. Теплова;
- ул., проезды, переулок Тимирязева;
- ул., проезды, переулок Токарные;
- ул. Толстого (с дома № 1 и до пересечения с ул. Пушкина- нечетная сторона);
- ул. Транспортная;
- ул. Тропинина и проезд;
- ул. Трудовая;
- ул. Тульская и переулок;
- ул. Ударная;
- ул. Ухтомского;
- ул. Фабричная;
- ул. Фрунзе;
- ул. Фурманова и переулок;
- ул. Циолковского;
- ул. Чайковского;

- ул. Челюскина и проезд;
- ул. Чкалова;
- ул. Шмидта;
- ул. Щербакова и проезд.

3.4.2. Предполагается размещение следующих рекламоносителей:

- призматриangularная конструкция формата не более 3,0 x 12,0 м;
- электронный экран формата не более 3,0 x 6,0 м;
- щитовая конструкция формата: 3,0 x 6,0 м, 3,0 x 12,0 м;
- ситиборд;
- пилон;
- скроллер формата не более 2,5 x 4 м;
- рекламная стена;
- рекламно - афишная тумба;
- арка;
- пиллар;
- хорека;
- транспарант - перетяжка;
- крышная установка;
- панель - кронштейн;
- настенно панно;
- брендмауэрное полотно;
- флаговая композиция;
- маркиза.

3.4.3. Все рекламоносители должны быть с подсветкой.

3.5. **Периферийная часть города** – территория, расположенная на окраине города, представляет собой преимущественно жилую зону, а так же является местом расположения объектов промышленного назначения. Допускается применение рекламных конструкций малого, среднего и большого формата, которые могут располагаться на основных магистралях города, а так же на глухих стенах высотных зданий.

3.5.1. Группа улиц, составляющих периферийную часть города:

- ул. Авиационная;
- Автоматный переулок;
- ул. Автономная и проезды;
- ул. Аксакова;
- ул. Ангарская и переулки;
- ул. Антонова;
- ул. Аренского и проезды;
- ул. Аустрина и проезд;
- ул. Баженова;
- ул. Байкова;
- ул. Балашовская;
- ул. Барковка и проезды;
- ул. Безымянный овраг;
- ул. Белякова;
- ул. Береговая;
- Березовские переулки;

- ул. Боровиковского;
- ул. Бородина и проезды;
- ул. Ватутина;
- ул. Верещагина и переулки;
- 1-й проезд Верстовского;
- ул. Верхне-Вишневая;
- ул. Виноградная и проезды;
- ул. Вишневая и проезды;
- ул. Водопьянова и проезд;
- ул. Волгоградская и проезды;
- ул. Воронова;
- проезд Г. Титова;
- ул. Глазунова;
- ул. Гомельская;
- Городской порядок;
- ул. Демченко;
- ул. Депутатская;
- ул. Дизельная;
- ул. Долгая;
- ул. Дружбы;
- ул. Егорова;
- ул. Загородная;
- ул. Заовражная и проезд;
- ул. Заречная и проезд;
- ул. Зеленодольская;
- ул. Измайлова;
- ул. Индустриальная, проезд и переулки;
- ул. Инсарская;
- ул. Калинина, с пересечения с ул. Красная горка до конца;
- ул. Касаткина и порядок;
- ул. Киевская;
- ул. Кижеватова;
- ул. Компрессорная;
- ул. Кооперативная;
- Кордон Студеный;
- ул. Краснова;
- ул. Красные кирпичики и проезд;
- ул. Кронштадтская;
- ул. Кубанская и 2-ая Кубанская;
- ул. Кутузова и Средне-Кутузовская;
- ул. Ладожская;
- о. Пески;
- ул. Лескова и проезды;
- ул. Лесной поселок;
- ул. Липовская и проезды;
- ул. Литвинова;
- ул. Литвинова поляна;

- ул. Литовская и проезды;
- ул. Лобачевского и проезды;
- ул. Локомотивная;
- ул. Ломовская;
- ул. Лунинская;
- ул. Лядова;
- ул. Малая поляна;
- ул. Маркина и проезд;
- ул. Машиностроительная;
- ул. Маяковская;
- ул. Медицинская;
- ул. Менделеева;
- ул. и проезд Metallistov;
- ул. Минская;
- ул. Можайского и проезды;
- ул. Мокшанская;
- поселок Лесной;
- ул. Молокова и проезды;
- ул. Мостовая;
- ул. Мусоргского и проезд;
- ул. Насосная;
- ул. Нестерова и проезд;
- ул. Новая и проезды;
- ул. Ново - Садовая;
- ул. Ново - Тамбовская;
- ул. Ново - Черкасская;
- ул. Овражная и проезды;
- ул. Огородная;
- ул. Одесская;
- ул. Окружная и проезды;
- ул. Онежская и проезды;
- ул. Орджоникидзе и проезд;
- ул. Орловская и проезды;
- ул. Осадная;
- ул. Отдельная и проезды;
- ул. Офицерская и проезды;
- ул. Павлова и проезд;
- ул. Павлушкина;
- ул. Пензенская;
- ул. Первомайская и переулок;
- проезды Пестеля;
- ул. Перспективная;
- пр. Победы, от ЦНТИ до конца;
- ул. Победы и проезд;
- проезды и переулок Подгорные;
- ул. Пожарская;
- ул. Привокзальная;

- поселок Ахуны;
- поселок Монтажный;
- поселок Подлесный;
- поселок Свободный;
- поселок Согласие;
- поселок Сосновка;
- поселок Шуист;
- район Веселовка;
- район Кривозерье;
- район Терновка (от остановки «Терновский мост»);
- с/з Победа;
- ул. Придорожная и проезды;
- ул. Путевая;
- ул. Рахманинова и проезды;
- ул. Римского - Корсакова;
- ул. Российская;
- ул. Ряжская;
- ул. Савицкого;
- с/з «Заря»;
- ул. Саранская;
- ул. Северная;
- ул. Сердобская;
- ул. Силикатная;
- ул., проезды, переулок Складские;
- ул. Собинова;
- ул. Совхозная и проезд;
- ул. Совхоз - Техникум;
- ул. Сормовская;
- ул. Стасова и проезды;
- Пр. Строителей (от ТЦ «Олимп» и до конца);
- ул. Строителей;
- ул. Суматовка;
- ул. Сумская и проезд;
- ул. Терновского;
- ул. Тернопольская и проезды;
- ул. Тиражная;
- ул. Толбухина;
- ул. Тухачевского;
- ул. Ульяновская;
- ул. Уральская;
- ул. Фестивальная и проезды;
- ул. Харьковская;
- ул. Хорошая и переулок;
- ул. Чаадаева;
- ул. Черкасова;
- ул. Чернышевского и проезды;
- ул. Черняховского и проезд;

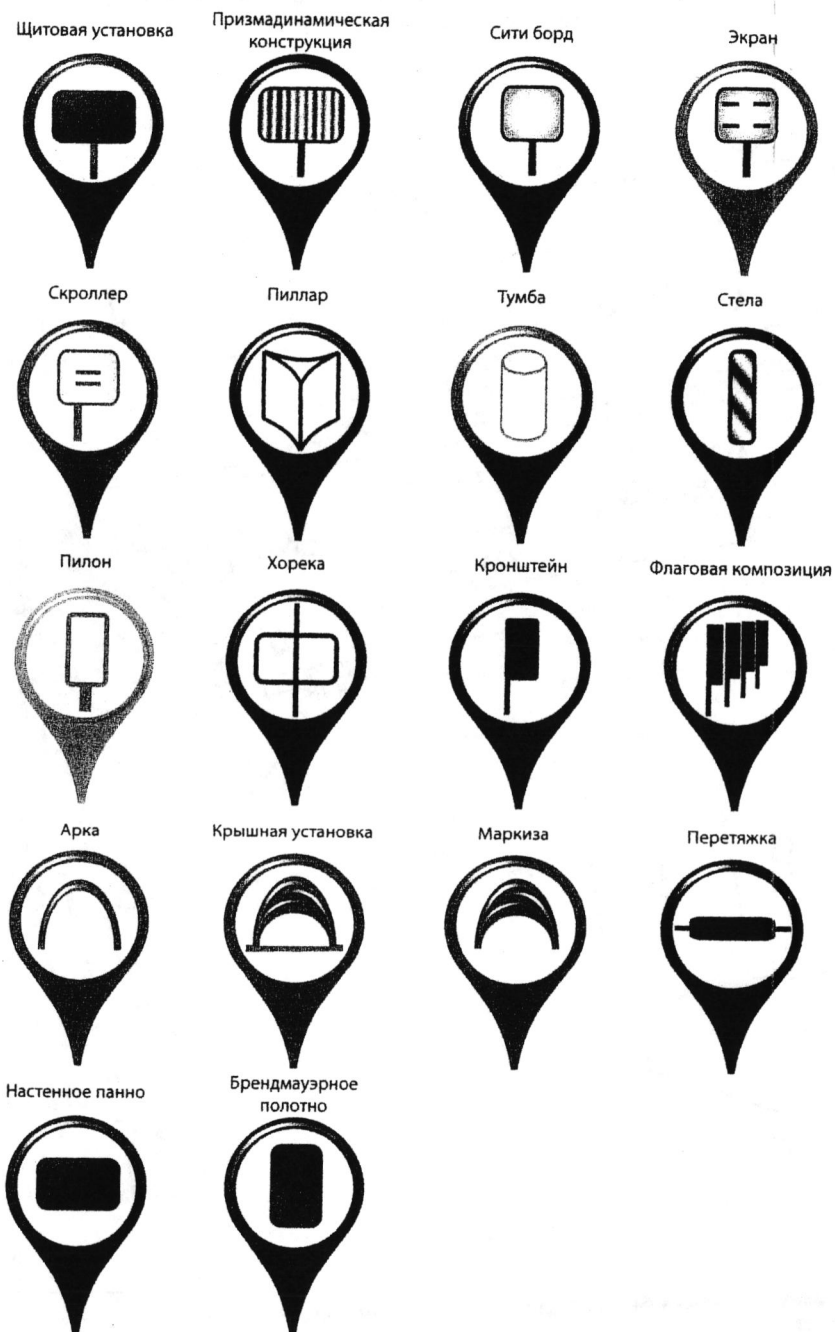
- ул. Южная;
- Южный тупик;
- ул. Яблонева;
- ул. Ясная.

3.5.2. Предполагается размещение следующих рекламоносителей:

- призматригическая конструкция;
- скроллер;
- пилон;
- щитовая конструкция формата: 3,0 x 6,0 м, 3,0 x 12,0 м;
- ситиборд;
- электронный экран – малого, среднего, большого и сверхбольшого форматов;
- арка;
- пиллар;
- рекламно - афишная тумба;
- хорека;
- рекламная стена;
- настенно панно;
- брендмауэрное полотно;
- транспарант - перетяжка;
- панель - кронштейн;
- крышная установка;
- флаговая композиция.

3.5.3. Все рекламоносители должны быть с подсветкой.

4. Условные обозначения рекламных конструкций на схеме



5. Адресный перечень размещения рекламных конструкций

№ п/п	Адрес рекламной конструкции	Вид (тип) рекламной конструкции	Площадь информационного поля (м)	Номер на карте	Фотоматериал, карта размещения рекламной конструкции, карта-схема
1	г. Пенза, ул. Урицкого-Бакунина, 7	Призма	3x6	34	Приложение №1 к схеме размещения рекламных конструкций
2	г. Пенза, ул. Суворова (ост. Центральный рынок)	Призма	3x6	35	Приложение №2 к схеме размещения рекламных конструкций
3	г. Пенза, ул. Суворова - ул. Урицкого	Призма	3x6	36	Приложение №3 к схеме размещения рекламных конструкций
4	г. Пенза, переулок Строительный, 6	Призма	3x6	38	Приложение №4 к схеме размещения рекламных конструкций
5	г. Пенза, ул. Карпинского, 185	Призма	3x6	40	Приложение №5 к схеме размещения рекламных конструкций
6	г. Пенза, ул. Плеханова, 19	Призма	3x12	42	Приложение №6 к схеме размещения рекламных конструкций
7	г. Пенза, ул. Бекешская, 10	Щитовая конструкция	3x6	54	Приложение №7 к схеме размещения рекламных конструкций
8	г. Пенза, пр. Победы, 3	Щитовая конструкция	3x6	58	Приложение №8 к схеме размещения рекламных конструкций

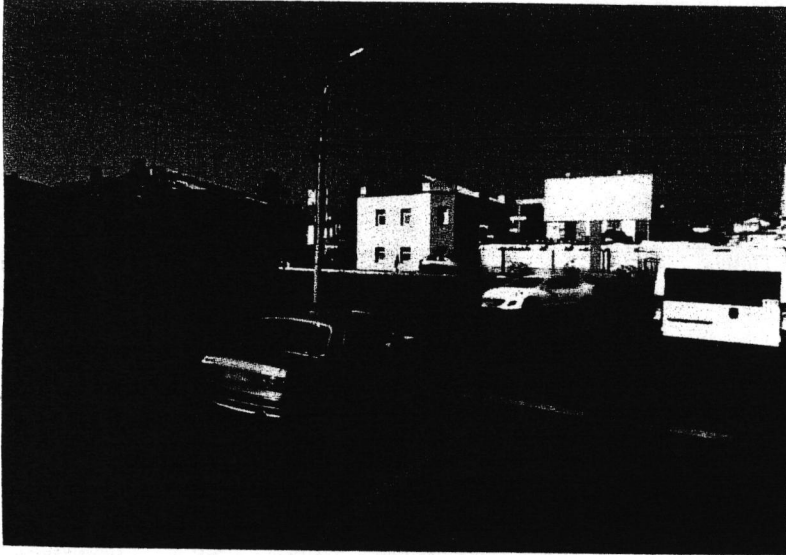
Первый заместитель
главы администрации города

А.В. Макаров

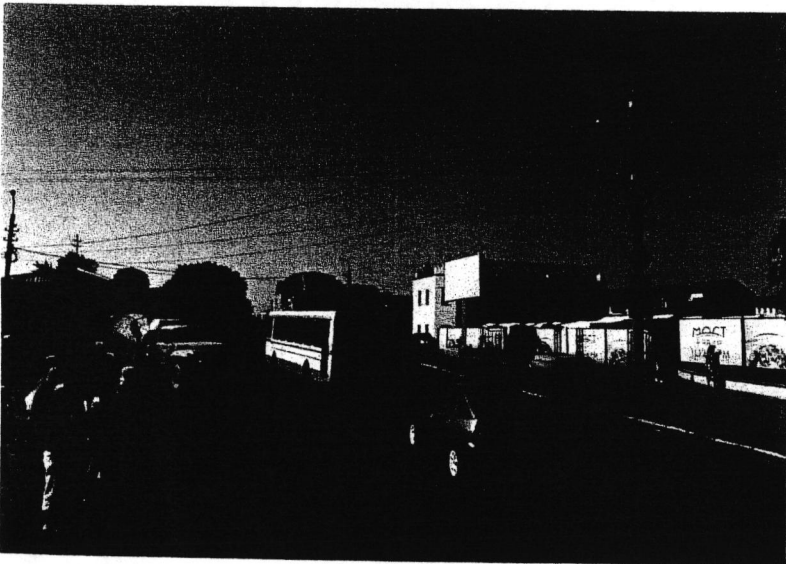
ФОТОМАТЕРИАЛ №34

предполагаемого места расположения рекламной конструкции по адресу:
г. Пенза, ул. Урицкого – Бакунина, 7 (Центральный рынок), размером 3 x 6 м
Призматризматическая конструкция

1. Обзор местности по ходу движения (точка №1)

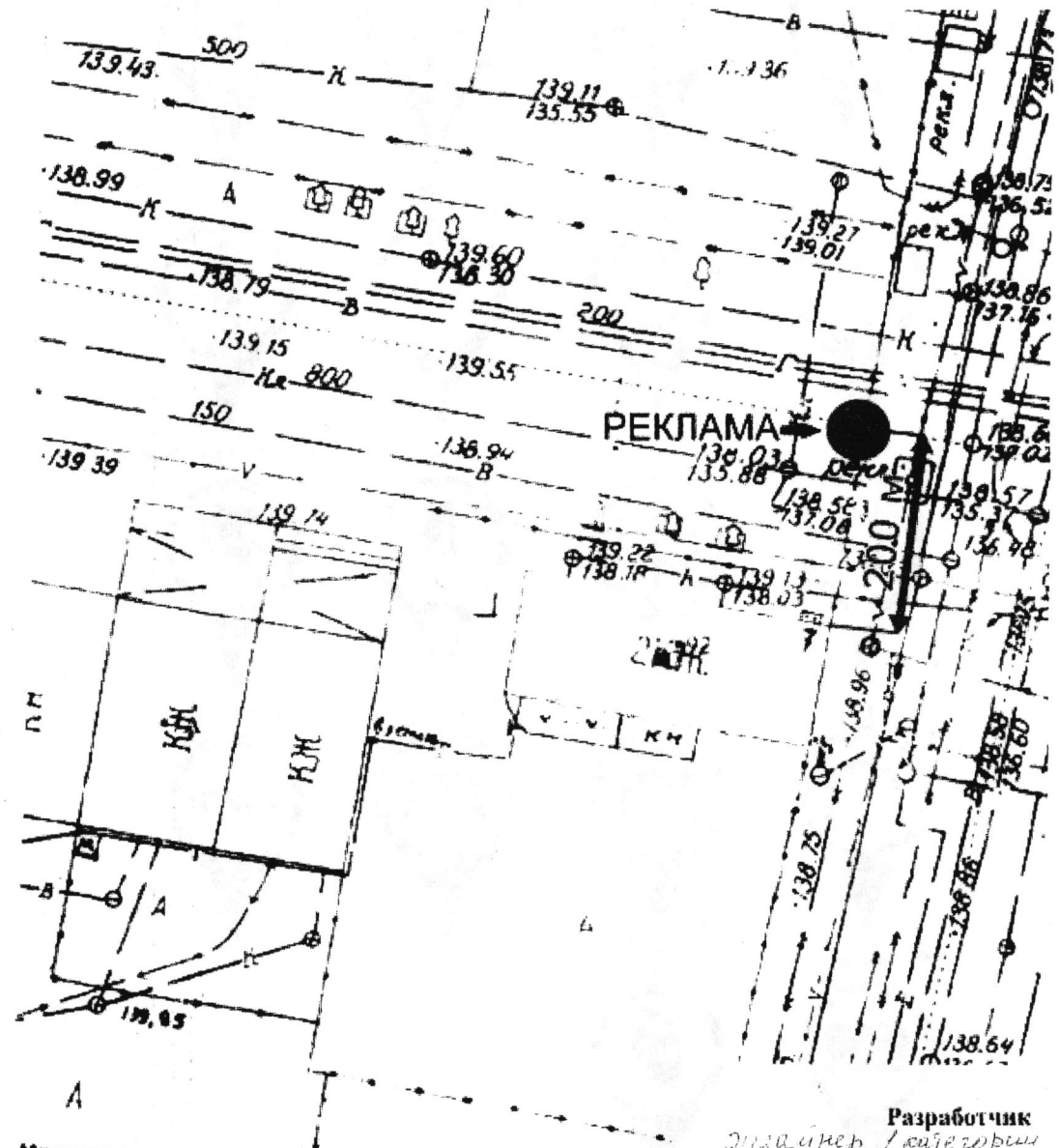


2. Обзор местности против хода движения (точка №2)



ПОДРОБНАЯ КАРТА №34
размещения рекламной конструкции
по адресу: г. Пенза, ул. Урицкого - Бакунина, 7 (Центральный рынок) размером 3 x 6 м
Призматризматическая конструкция

Масштаб 1:500



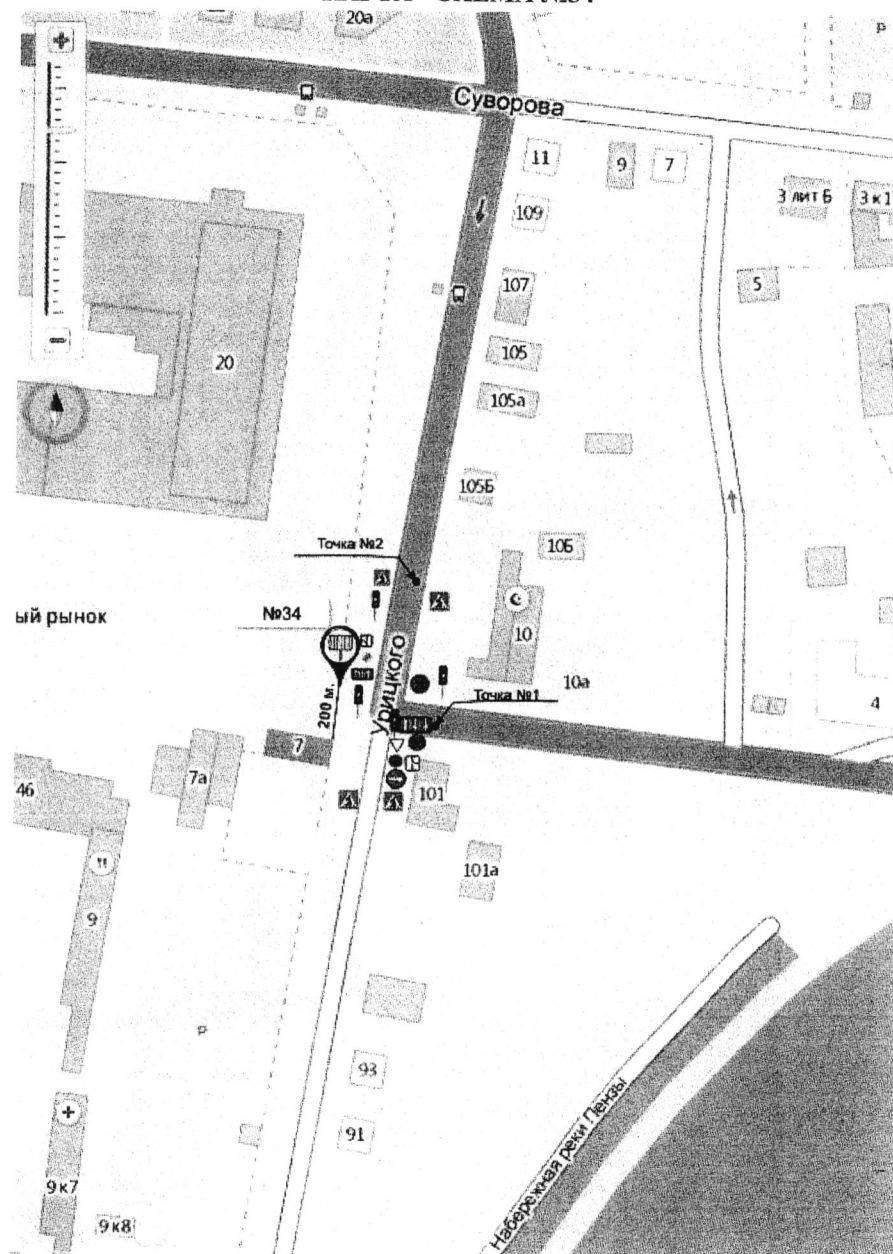
Материал, выполненный без выезда на место, печатью
не заверяется.

Масштаб: 1:500

Разработчик
Инженер 1 категории
Шубатова И. В.

« » 20 г.

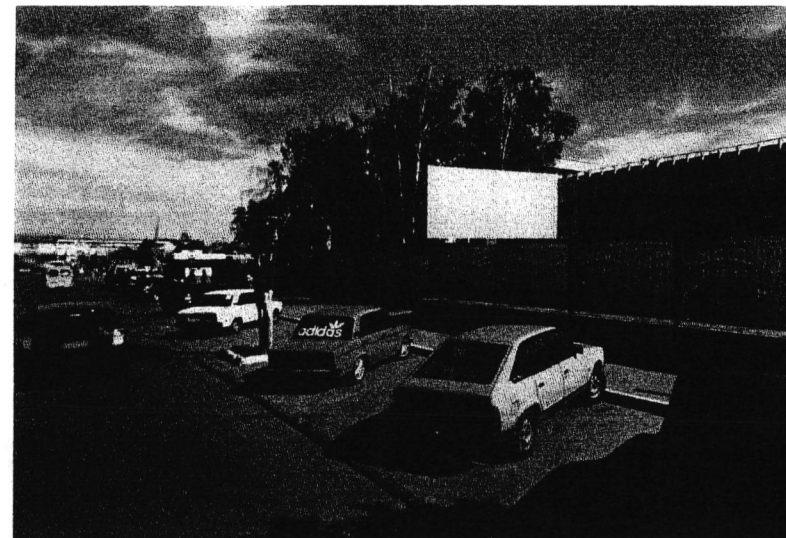
КАРТА - СХЕМА №34



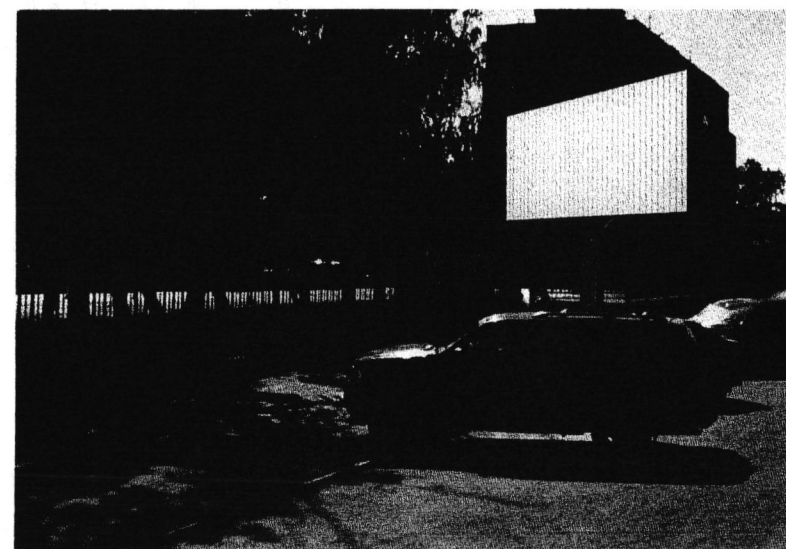
ФОТОМАТЕРИАЛ №35

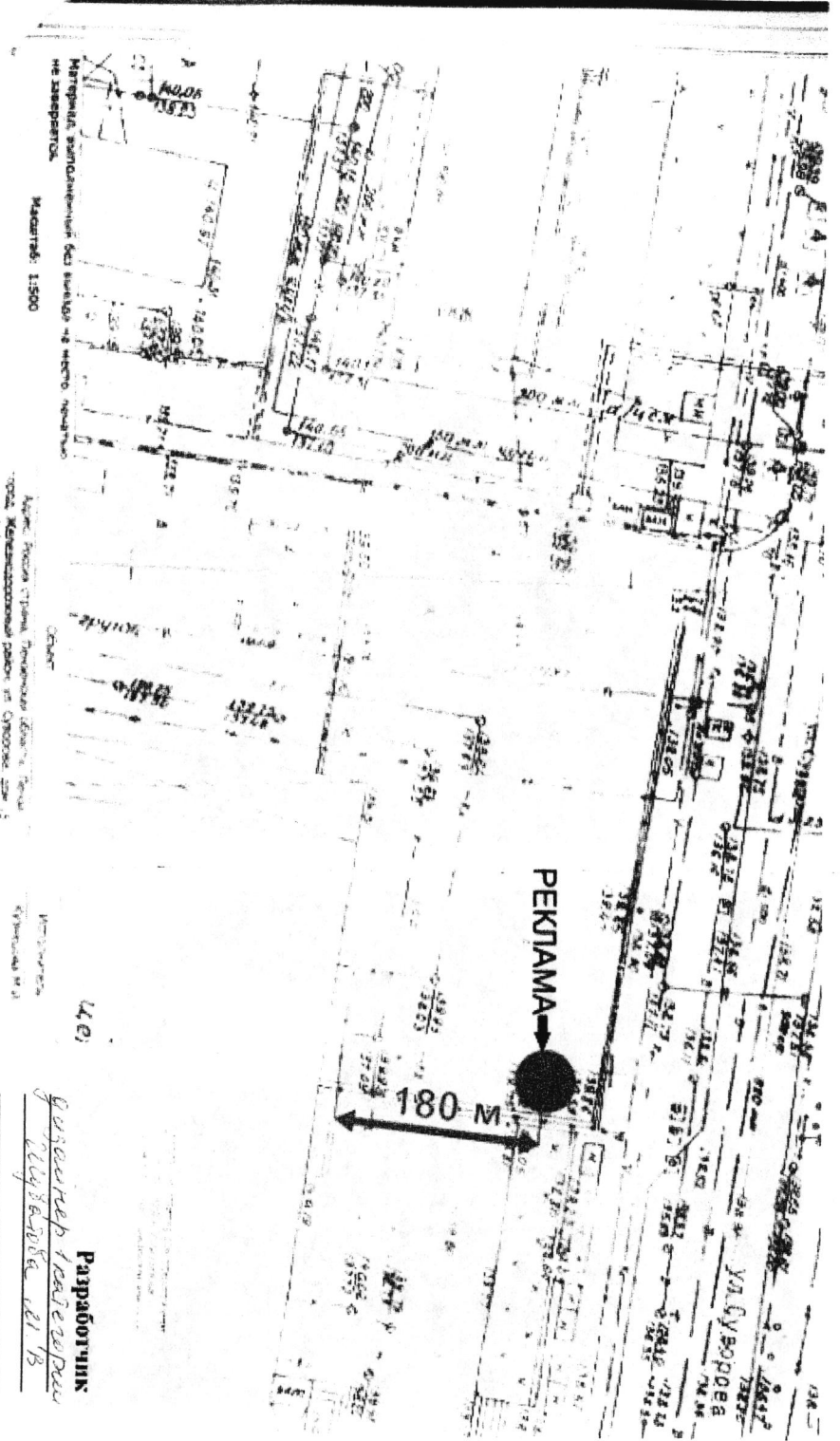
предполагаемого места расположения рекламной конструкции по адресу:
г. Пенза, ул. Суворова (ост. Центральный рынок), размером 3х6м
Призмадинамическая конструкция

1. Обзор местности по ходу движения (точка №1)



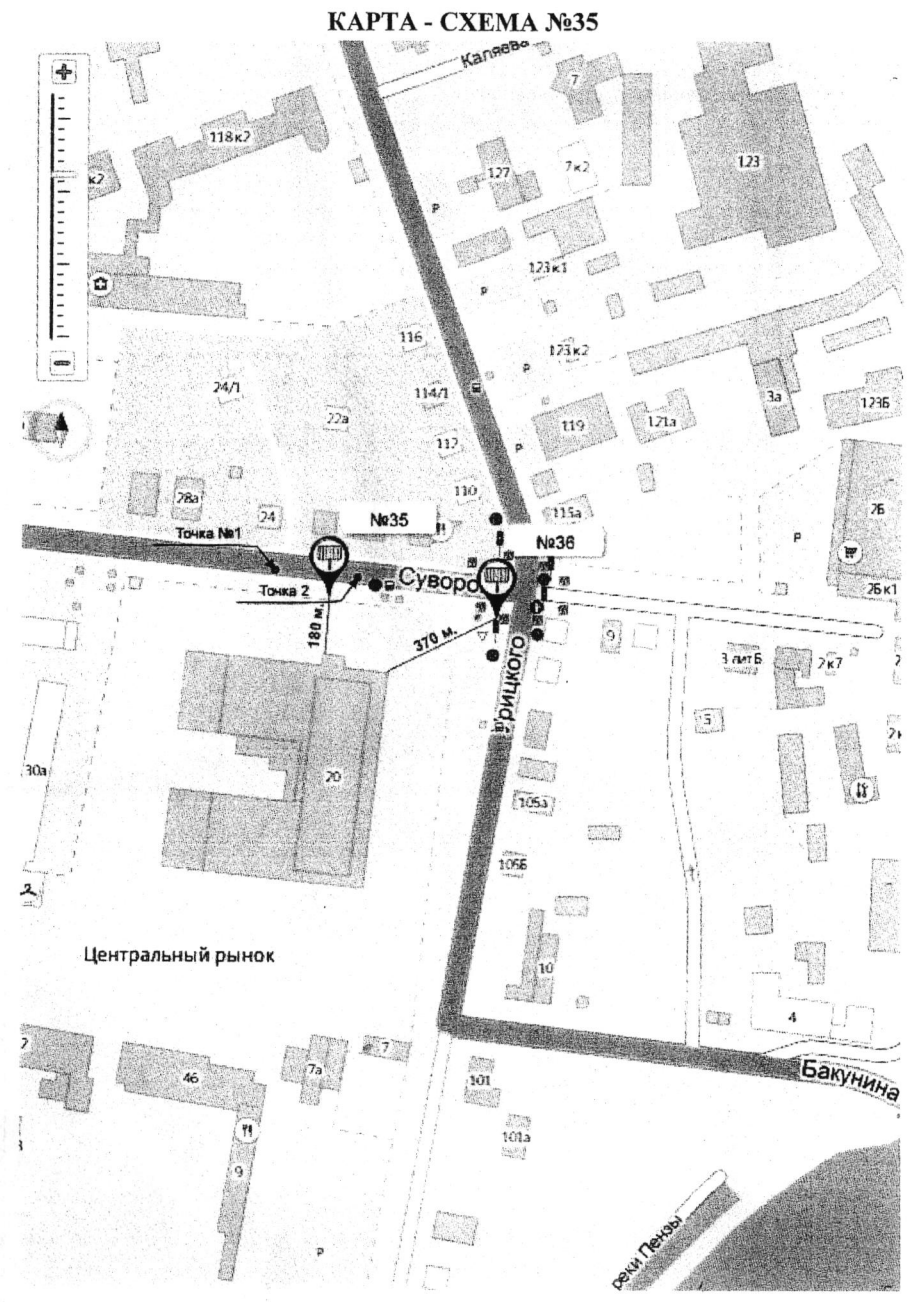
2. Обзор местности против хода движения (точка №2)





ПОДРОБНАЯ КАРТА №35
 размещения рекламной конструкции
 по адресу: г. Пенза, ул. Суворова (ост. центральный рынок), 19, размером 4 x 8 м
 Призматриамическая конструкция

Масштаб 1:500



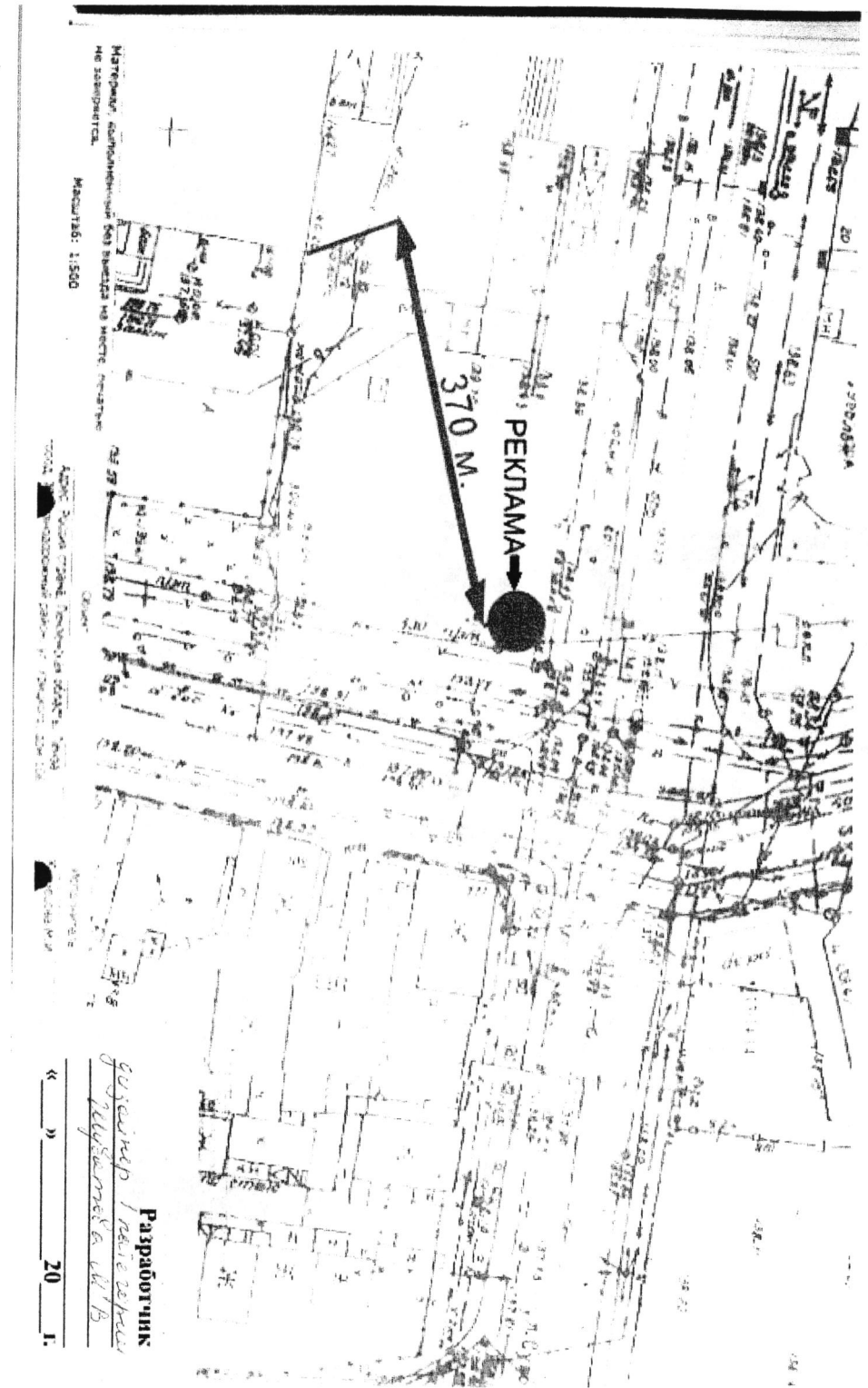
ФОТОМАТЕРИАЛ №36

предполагаемого места расположения рекламной конструкции по адресу:
г. Пенза, ул. Суворова – Урицкого, (Центральный рынок), размером 3 x 6 м
Призмадинамическая конструкция

1. Обзор местности по ходу движения (точка №1)



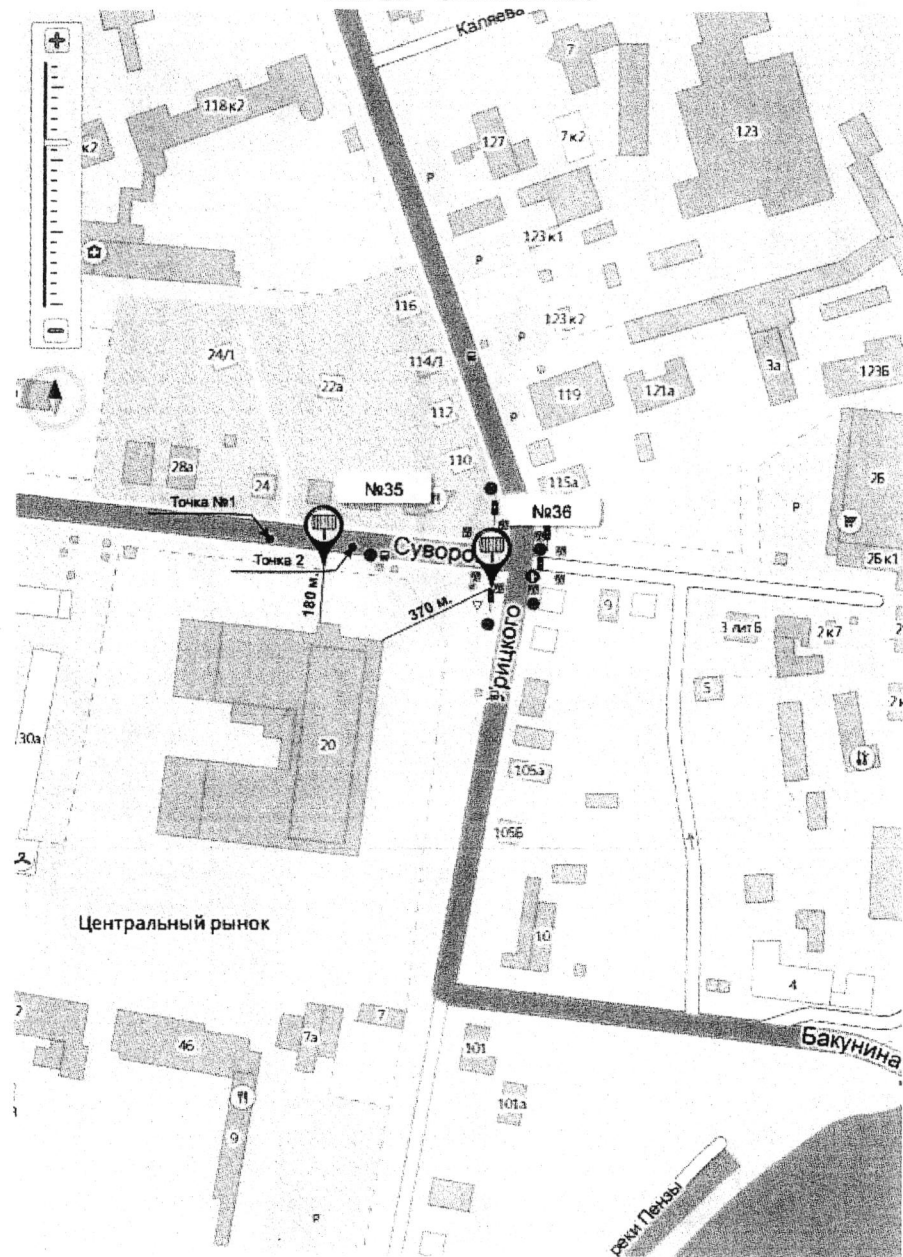
2. Обзор местности против хода движения (точка №2)



ПОДРОБНАЯ КАРТА №36
размещения рекламной конструкции
по адресу: г. Пенза, ул. Суворова - ул. Урицкого, размером 4 x 8 м
Призмадинамическая конструкция

Масштаб 1:500

КАРТА - СХЕМА №36

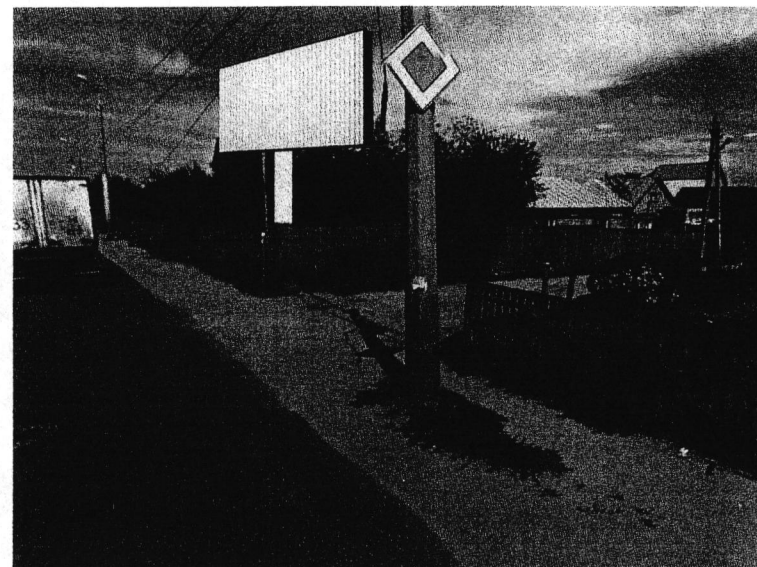


Приложение №4
к схеме размещения
рекламных конструкций

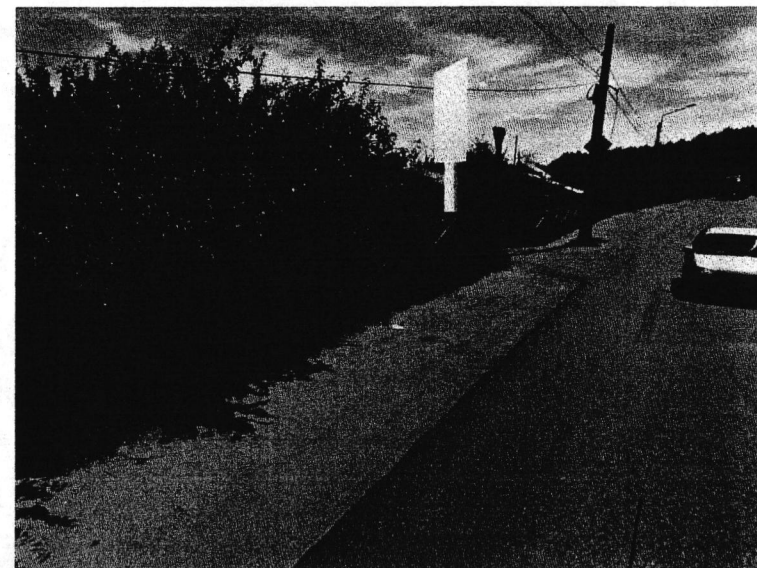
ФОТОМАТЕРИАЛ №38

предполагаемого места расположения рекламной конструкции по адресу:
г. Пенза, переулок Строительный, 6, размером 3х6 м
Призмадинамическая конструкция

1. Обзор местности по ходу движения (точка №1)

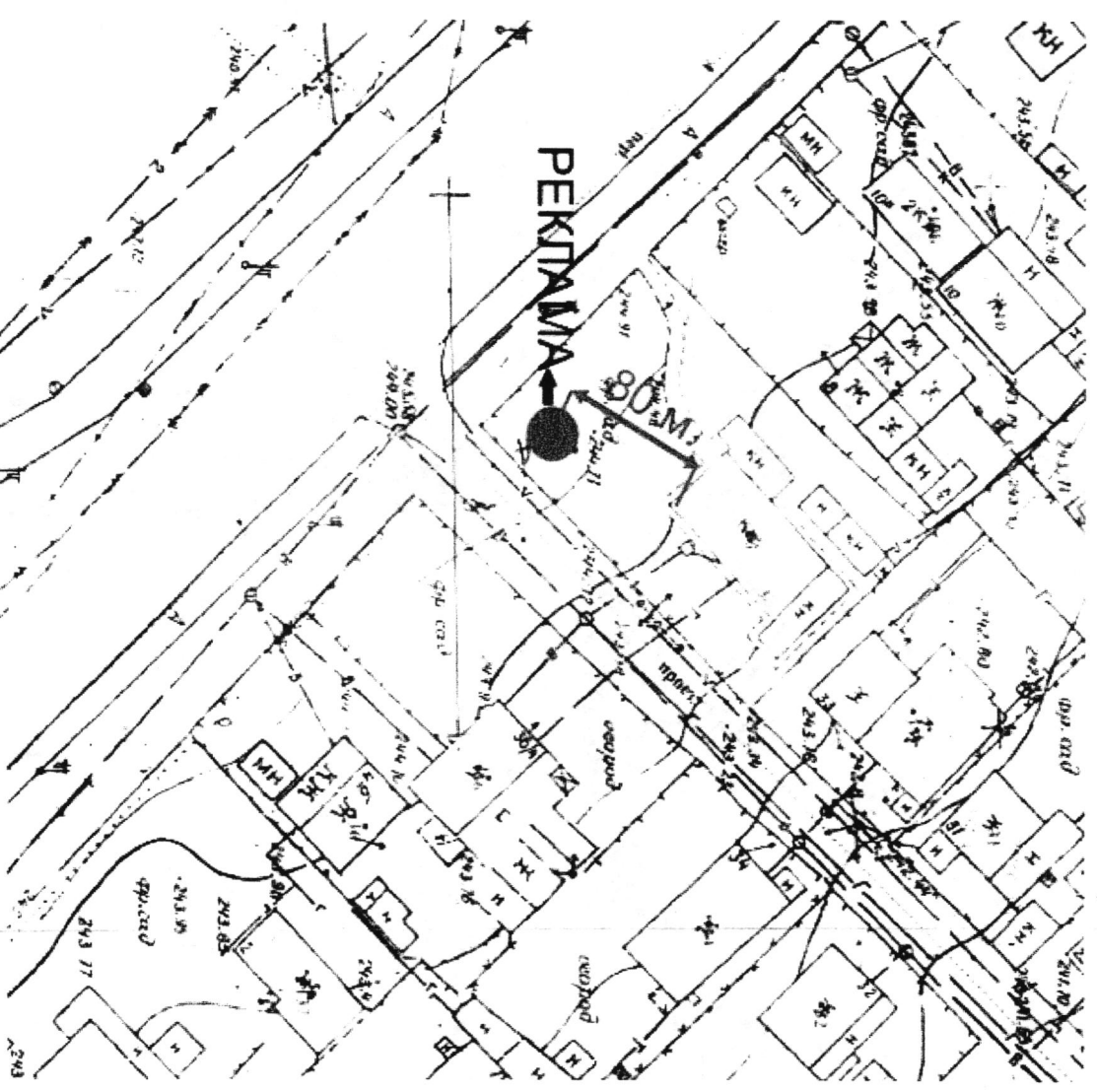


2. Обзор местности против хода движения (точка №2)



ПОДРОБНАЯ КАРТА №38
 размещение рекламной конструкции
 на участке: г. Пенза, переулок С. Протельный, б, размером 3 х 6 м
 Призматриальная конструкция

Масштаб 1:500



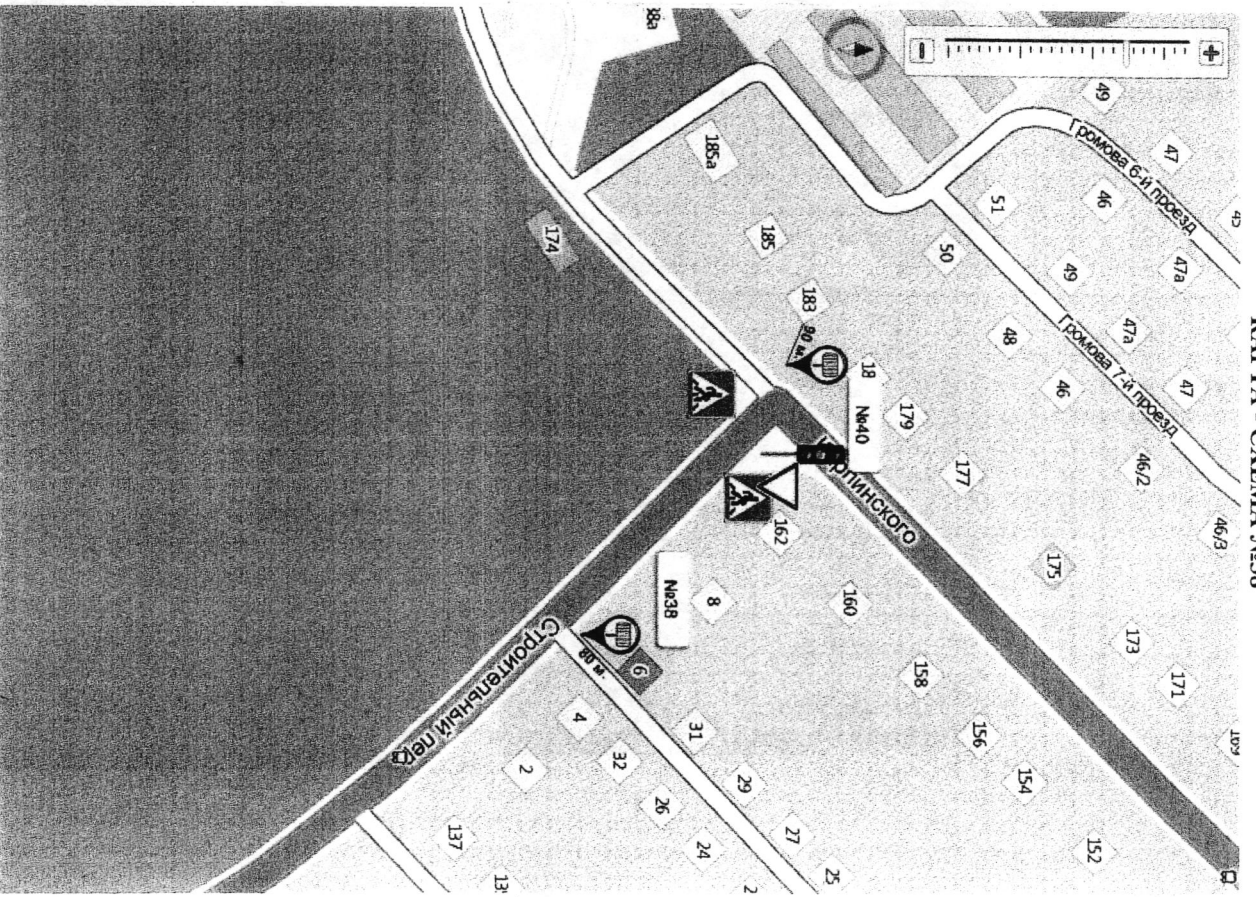
Масштаб: 1:500

Исполнитель: *И. С. Гроздецкий*

Паспортчик: *Владимир Николаевич Шибанов и др.*

« 20 » г.

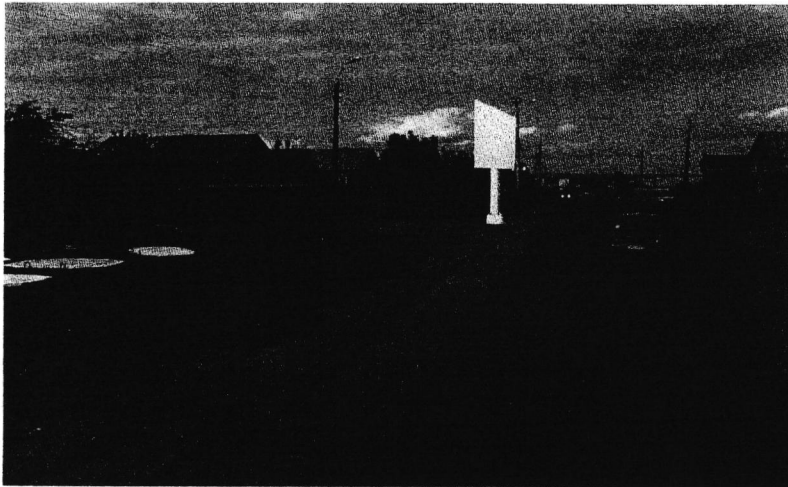
КАРТА - СХЕМА №38



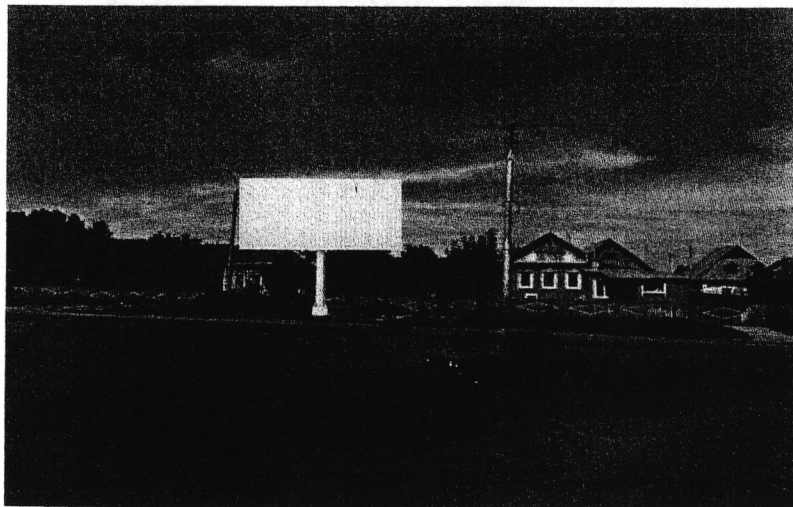
ФОТОМАТЕРИАЛ №40

предполагаемого места расположения рекламной конструкции
по адресу: г. Пенза, ул. Карпинского, 185, размером 3 х 6 м
Призмадинамическая конструкция

1. Обзор местности по ходу движения (точка №1)

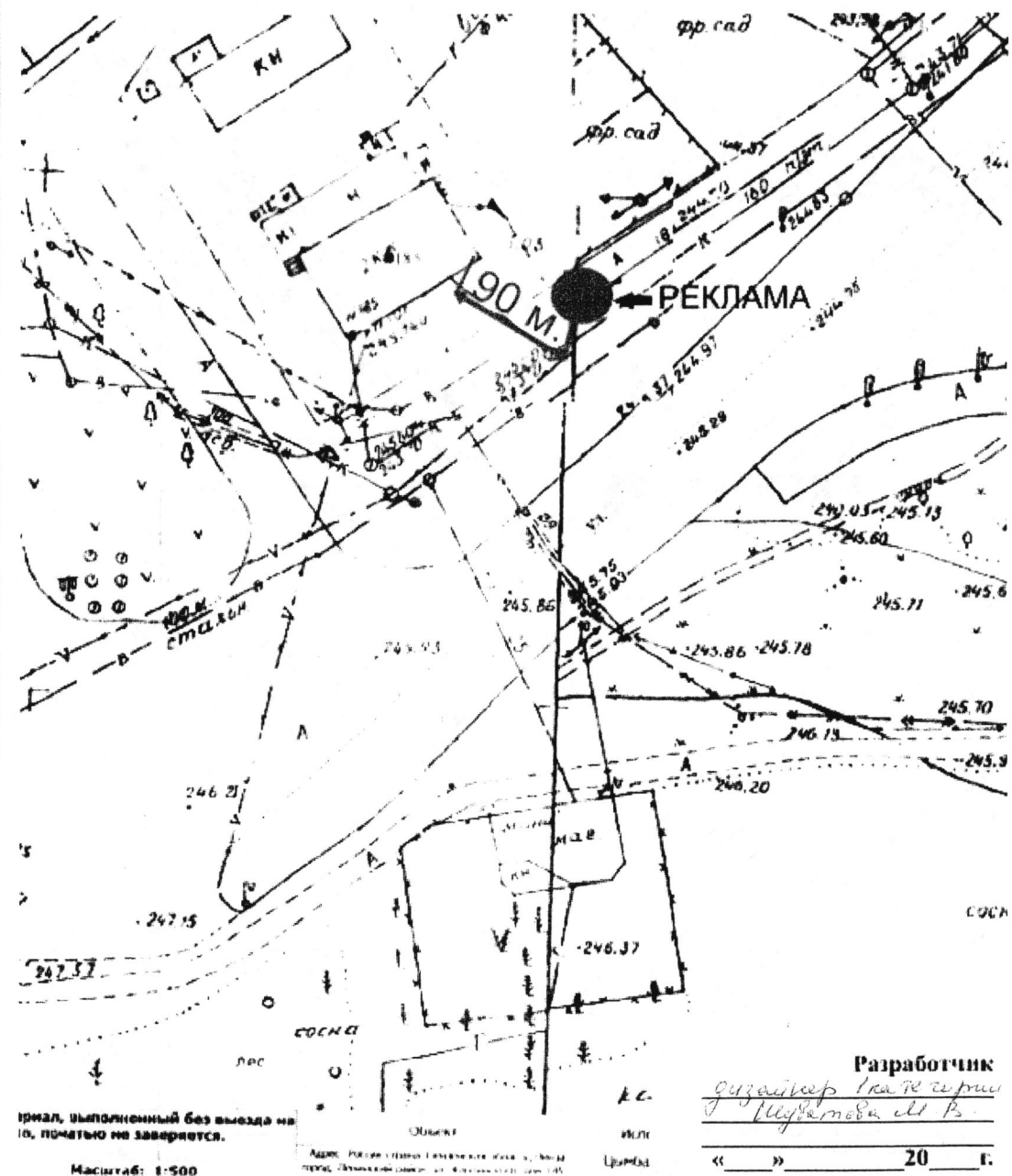


2. Обзор местности против хода движения (точка №2)

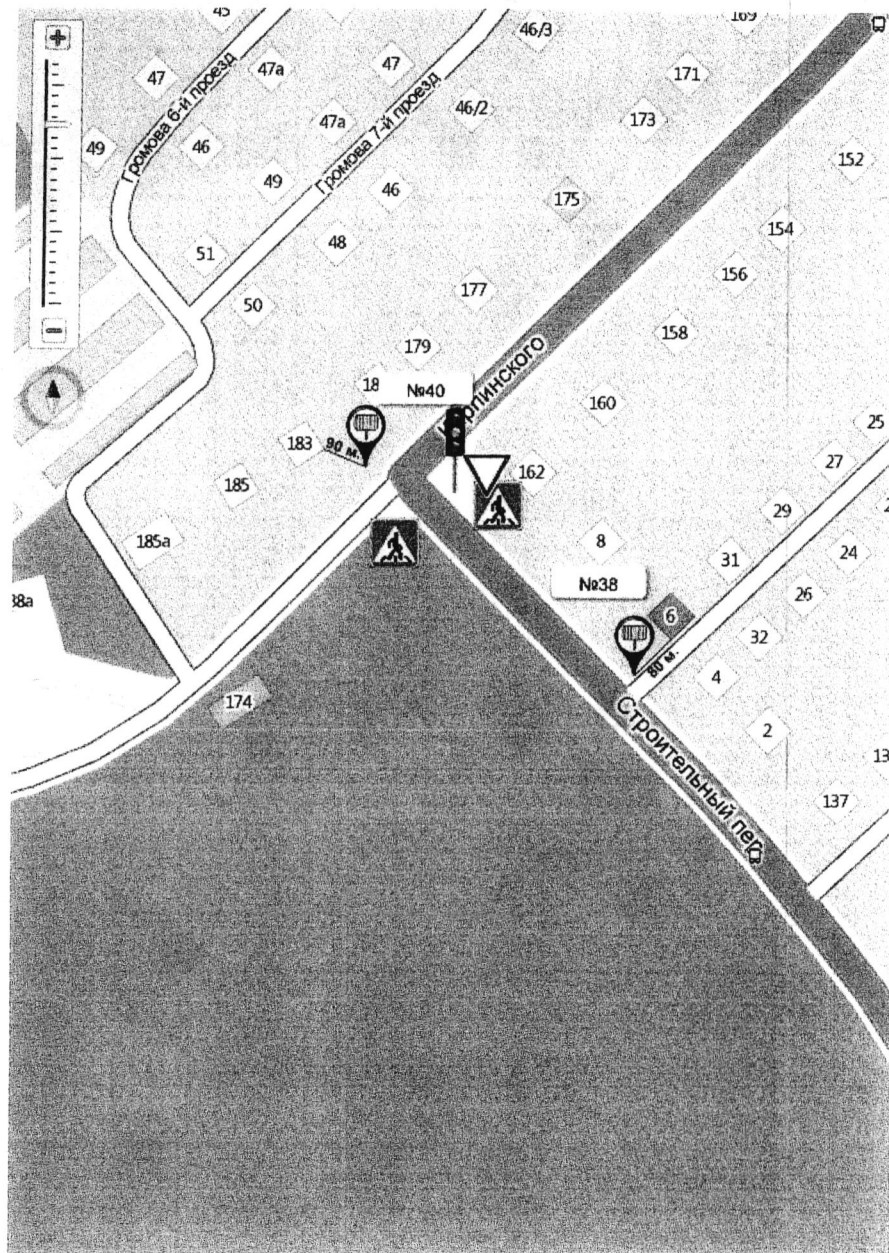


ПОДРОБНАЯ КАРТА №40
размещения рекламной конструкции
по адресу: г. Пенза, ул. Карпинского, 185, размером 3 х 6 м
Призмадинамическая конструкция

Масштаб 1:500



КАРТА - СХЕМА №40



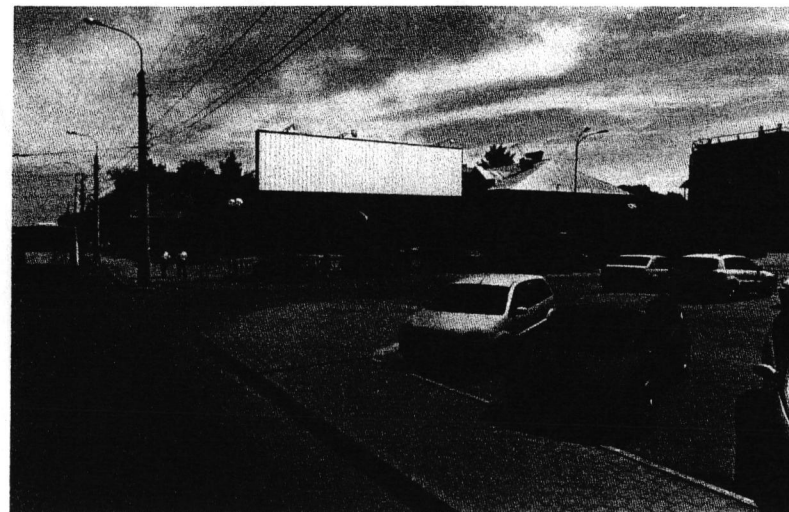
ФОТОМАТЕРИАЛ №42

предполагаемого места расположения рекламной конструкции по адресу:

г. Пенза, ул. Плеханова, 19, размером 3x12м

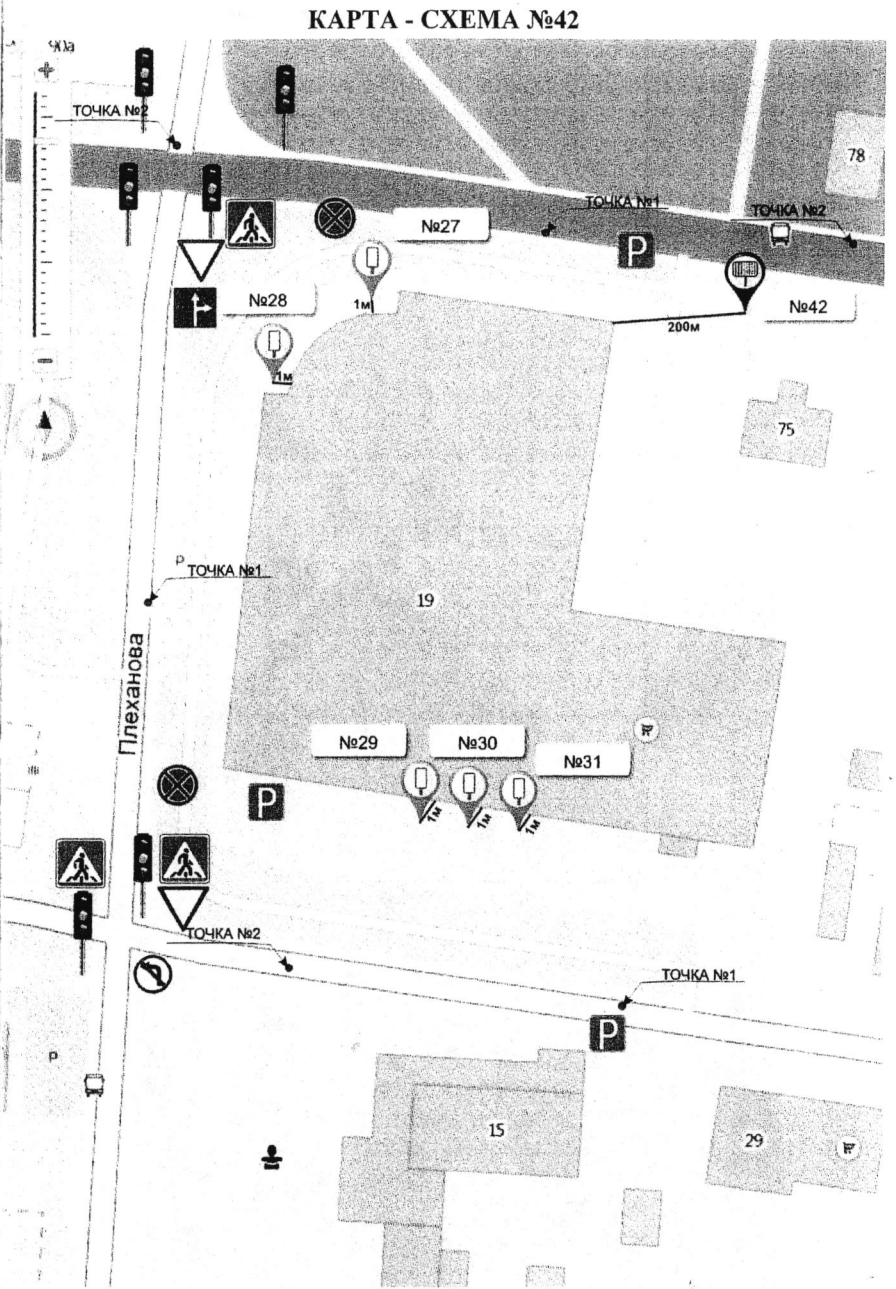
Призмадинамическая конструкция

1. Обзор местности по ходу движения (точка №1)



2. Обзор местности против хода движения (точка №2)

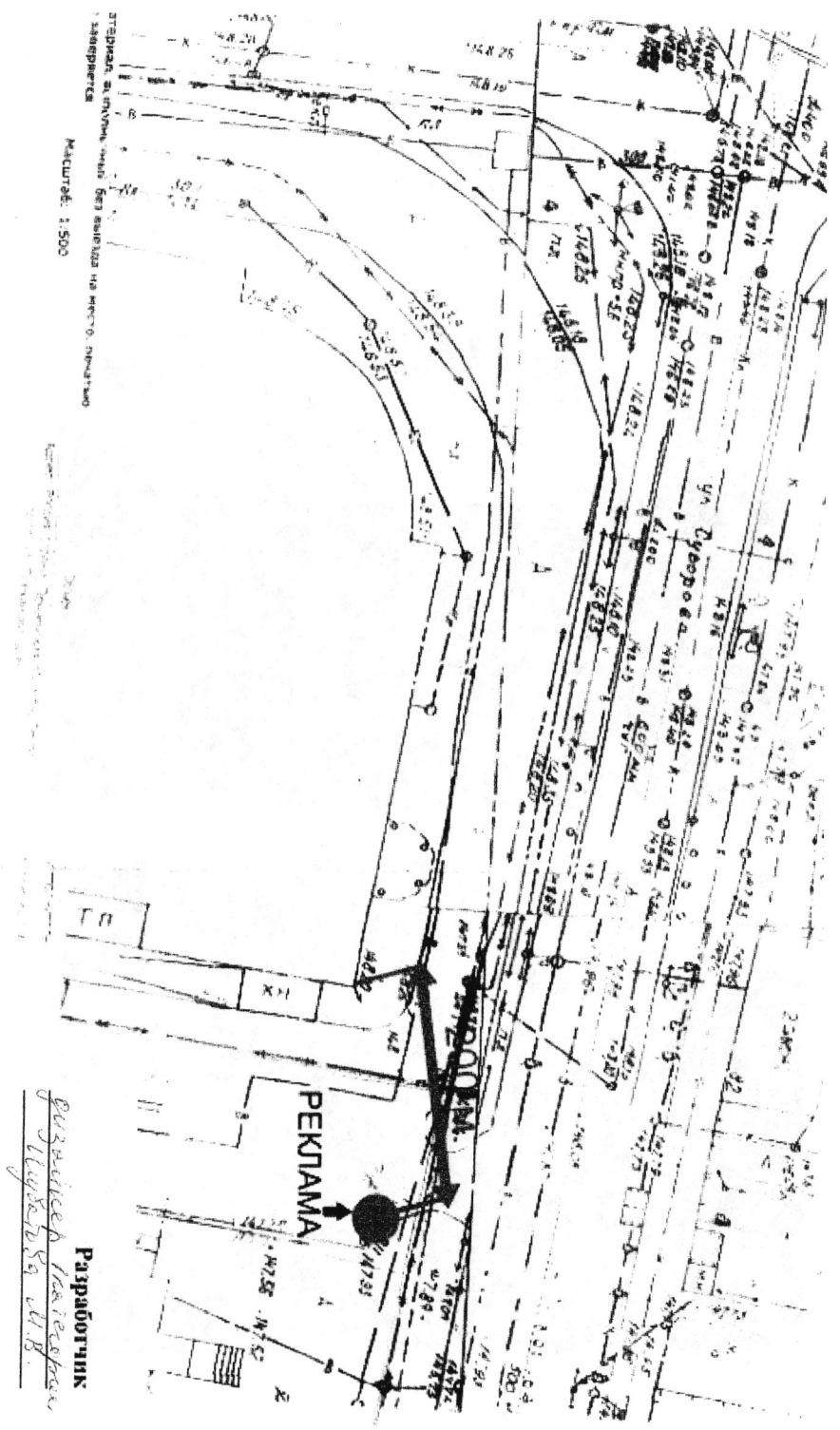




КАРТА - СХЕМА №42

ПОДРОБНАЯ КАРТА №42
 размещения рекламной конструкции
 по адресу: г. Пенза, ул. Глеханова, 19, размером 2 x 12 м
 Призматрицицическая конструкция

Масштаб 1:500



Стрелками, указанными на плане, обозначены места размещения конструкции.

Масштаб: 1:500

Разработчик
 Гусарова И.А.
 Мухоморова И.В.

ФОТОМАТЕРИАЛ №54

предполагаемого места расположения рекламной конструкции по адресу:
г. Пенза, ул. Бекешская, 10, размером 3х1,3 м
Щитовая конструкция

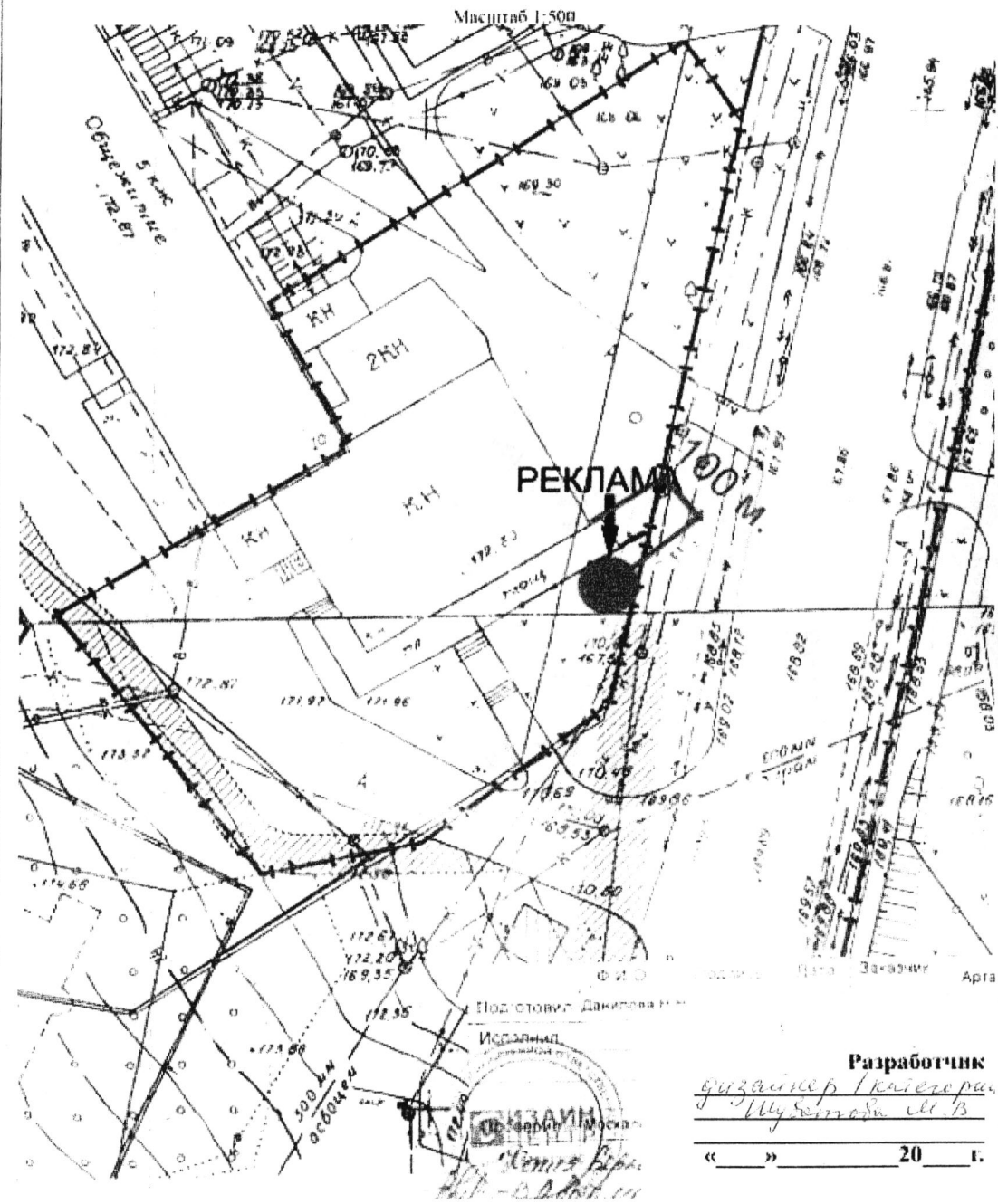
1. Обзор местности по ходу движения (точка №1)



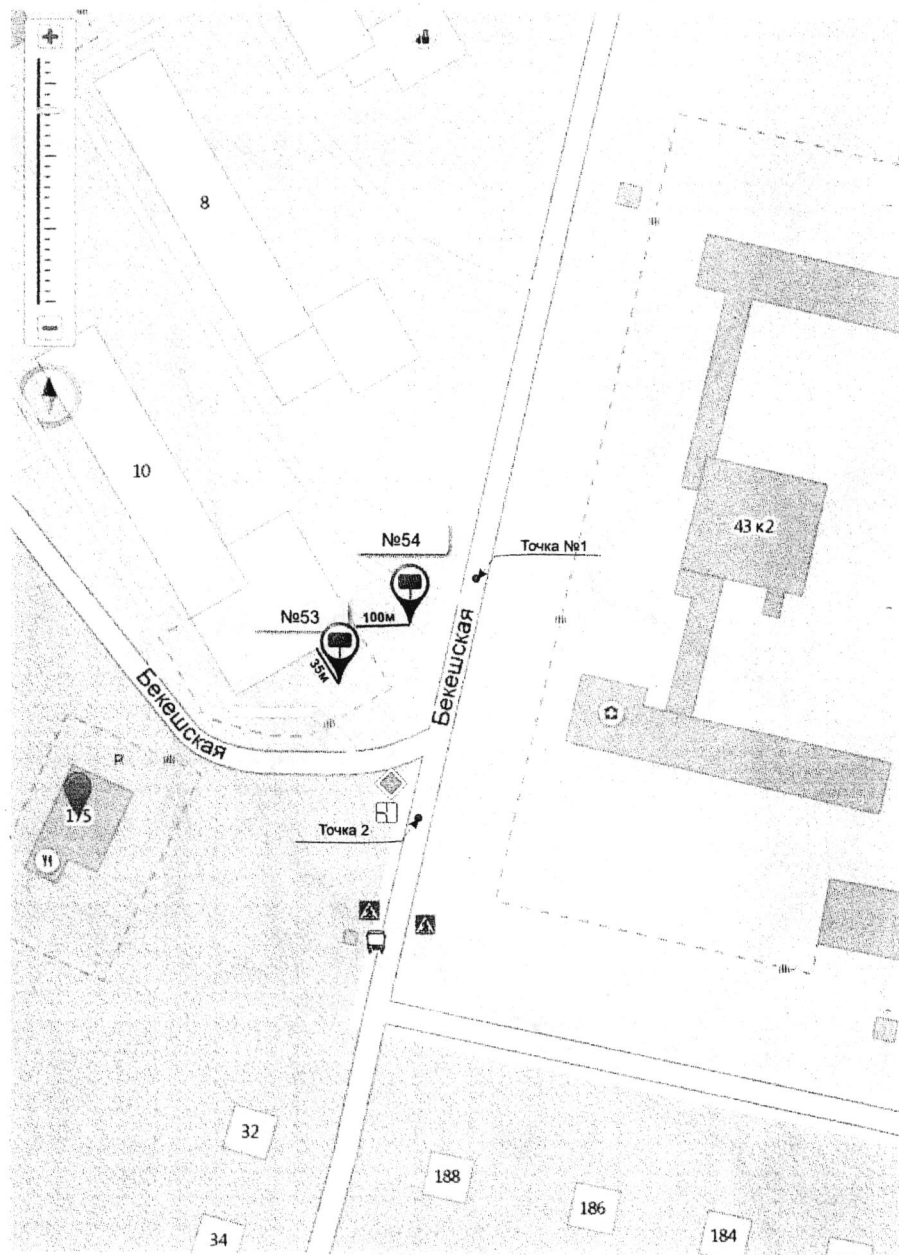
2. Обзор местности против хода движения (точка №2)



ПОДРОБНАЯ КАРТА №54 размещения рекламной конструкции по адресу: г. Пенза, ул. Бекешская, 10, размером 3 х 1,3 м Щитовая конструкция



КАРТА - СХЕМА №54



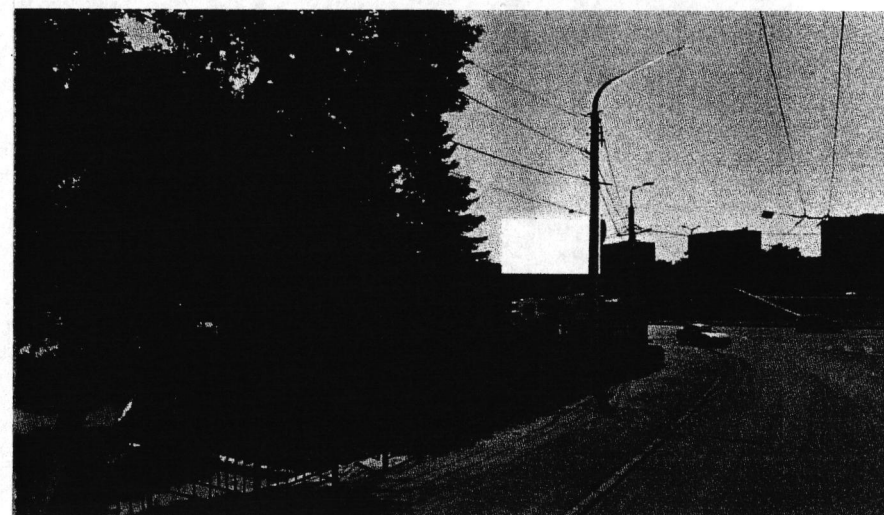
ФОТОМАТЕРИАЛ №58

предполагаемого места расположения рекламной конструкции по адресу:
г. Пенза, пр. Победы, 3, размером 3х6м
Щитовая конструкция

1. Обзор местности по ходу движения (точка №1)

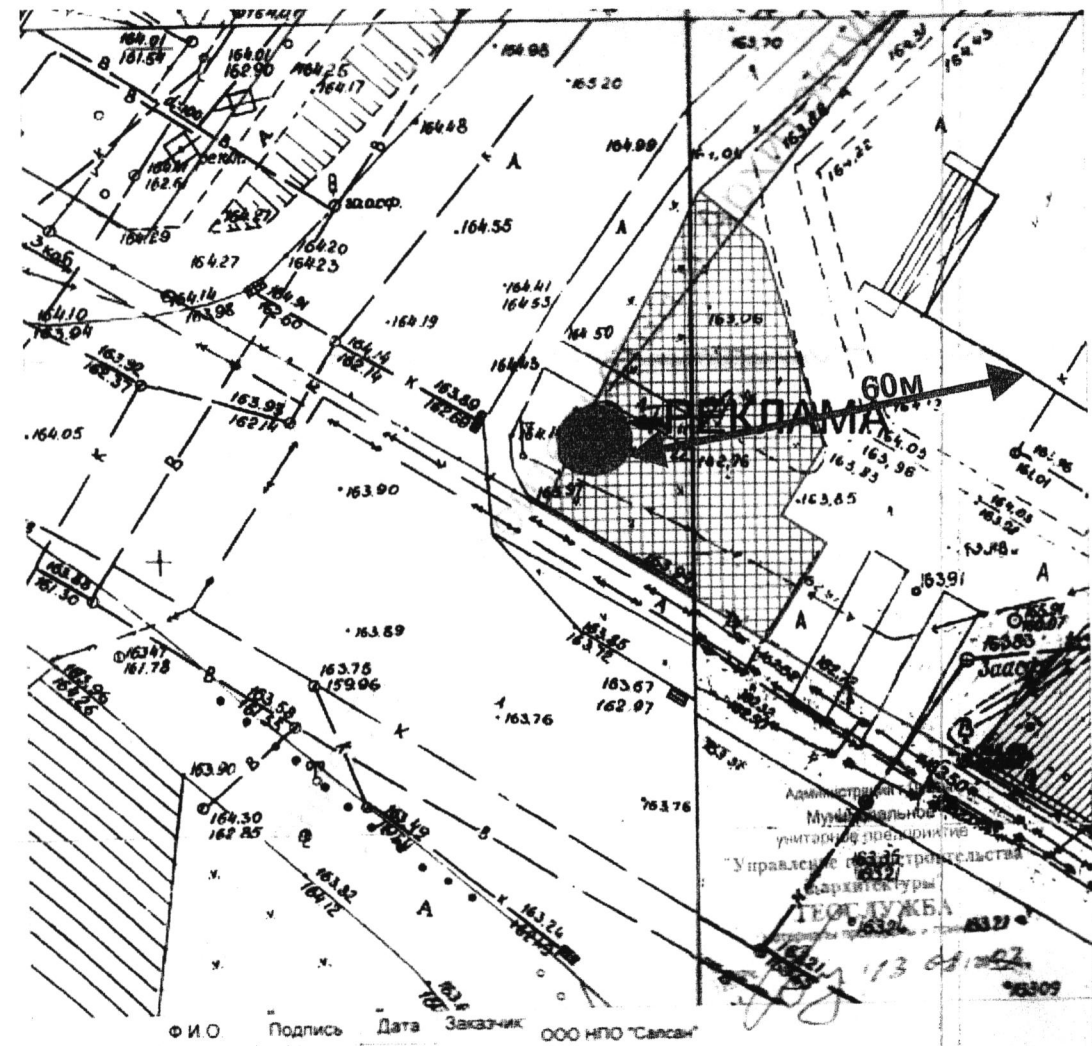


2. Обзор местности против хода движения (точка №2)



ПОДРОБНАЯ КАРТА №58
 размещения рекламной конструкции
 по адресу: г. Пенза, пр. Победы, 3, размером 3х 16 м
 Щитовая конструкция

Масштаб 1:500



Подготовил	Кузнецова	Объект	пр Победы, 3
Исполнил		Разработчик	дизайнер Категория В. Шубатова И. В.
Проверил	Москаленко	Дата	13.08.07
		Масштаб	1:500

КАРТА - СХЕМА №58

