



Администрация города Пензы

ПОСТАНОВЛЕНИЕ

от 13.06. 2017 № 1054

О внесении изменений в Постановление администрации города Пензы от 06.02.2017 №165 «Об утверждении типовых архитектурных решений остановочных павильонов, размещаемых на территории города Пензы»

В целях улучшения внешнего облика города Пензы и повышения его привлекательности, руководствуясь ст. 33 Устава города Пензы,

Администрация города Пензы постановляет:

1. Внести в Постановление администрации города Пензы от 06.02.2017 № 165 «Об утверждении типовых архитектурных решений остановочных павильонов, размещаемых на территории города Пензы» следующие изменения:

1.1. Приложение изложить в редакции согласно приложению к настоящему Постановлению.

2. Типовые архитектурные решения остановочных павильонов, размещаемых на территории города Пензы, приводятся безотносительно к конкретным производителям, маркам и моделям, применяются в целях унификации остановочных павильонов, размещаемых на территории города Пензы.

3. Контроль за исполнением настоящего постановления возложить на заместителя главы администрации города Пензы по земельным и градостроительным вопросам.

Глава администрации города Пензы

В. Н. Кувайцев

Приложение
к Постановлению администрации г.Пензы
от 13.06. 2017г. № 1054

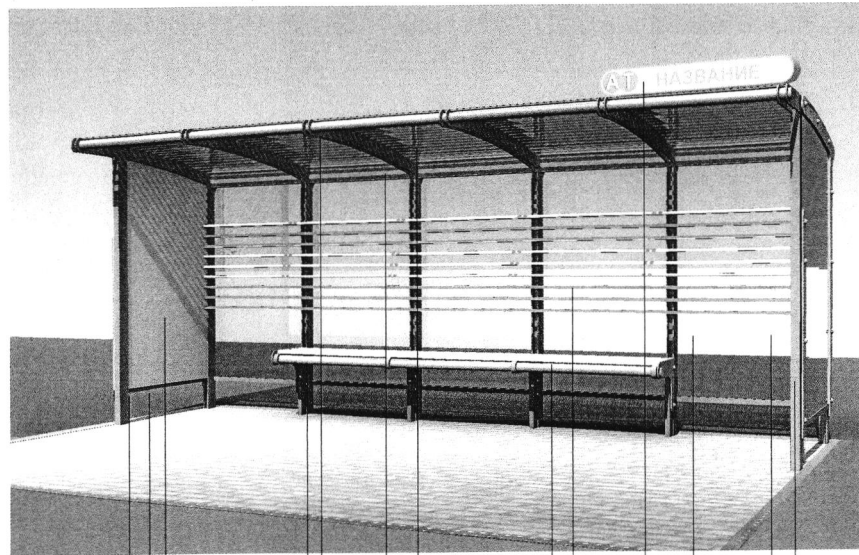
Приложение
к Постановлению администрации г.Пензы
от 06.02.2017г. 2017г. №165

**ТИПОВЫЕ АРХИТЕКТУРНЫЕ РЕШЕНИЯ
ОСТАНОВОЧНЫХ ПАВИЛЬОНОВ,
РАЗМЕЩАЕМЫХ
НА ТЕРРИТОРИИ ГОРОДА ПЕНЗЫ**

ОСТАНОВОЧНЫЙ ПАВИЛЬОН БЕЗ ОБЪЕКТОВ ОБСЛУЖИВАНИЯ

ТИП 1 (стандартный)

материалы отделки



сити-формат

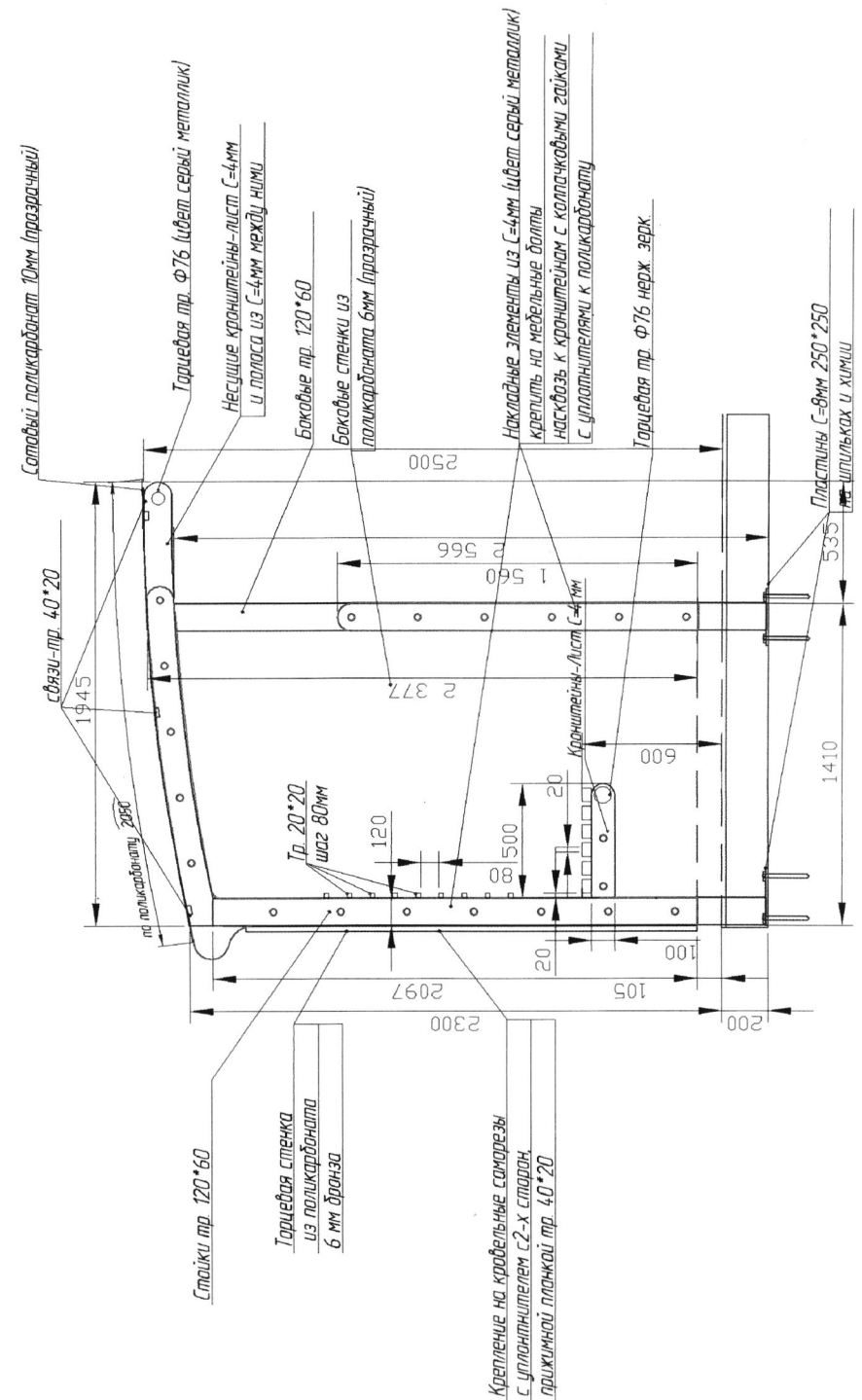
поле для размещения частных объявлений

4 лавочка

решетка (металлический «п»-образный профиль с деревянной вставкой)

| № элемента | наименование элемента | образец цвета | обозначение |
|------------|---|---------------|---|
| 1 | каркас павильона, решетка | | покраска по металлу в заводских условиях, цвет RAL 8025 (темно-коричнев.) |
| 2 | задняя и боковая стенки | | экструзионный акриловый лист (6мм) Плазкрил «Polygal» (бронза) |
| 3 | покрытие крыши | | сотовый поликарбонат (бронза) 10мм |
| 4 | сиденье лавочки | | покраска по дереву прозрачным лаком для наружных работ |
| 5 | короб сити-формата | | покраска по металлу в заводских условиях, цвет RAL 8025 (серо-коричнев.) |
| 6 | предусмотреть крепление для сити - формата со стороны против движения | | |
| 7 | указатель 0,95 x 0,24 (название остановочного пункта) | | цвет корпуса - RAL7044 (пластик на металлокаркасе) |
| 8 | декоративные накладки и элементы | | покраска по металлу в заводских условиях, цвет серый металллик (возможно использование нержавеющей стали) |
| 9 | покрытие площадки 15 кв. м | | плитка бетонная типа брусчатка серого цвета (199*99*80) |

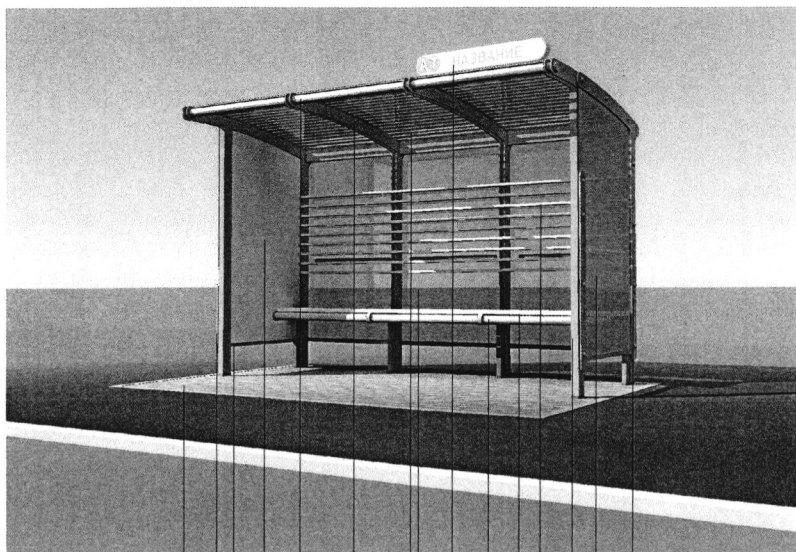
ОСТАНОВОЧНЫЙ ПАВИЛЬОН БЕЗ ОБЪЕКТОВ ОБСЛУЖИВАНИЯ ТИП 1 (ФАСАД А)



ОСТАНОВОЧНЫЙ ПАВИЛЬОН БЕЗ ОБЪЕКТОВ ОБСЛУЖИВАНИЯ

ТИП 2 (укороченный)

материалы отделки



9 6 5 8 1 3 2 7 8 1 2 8

сити-формат

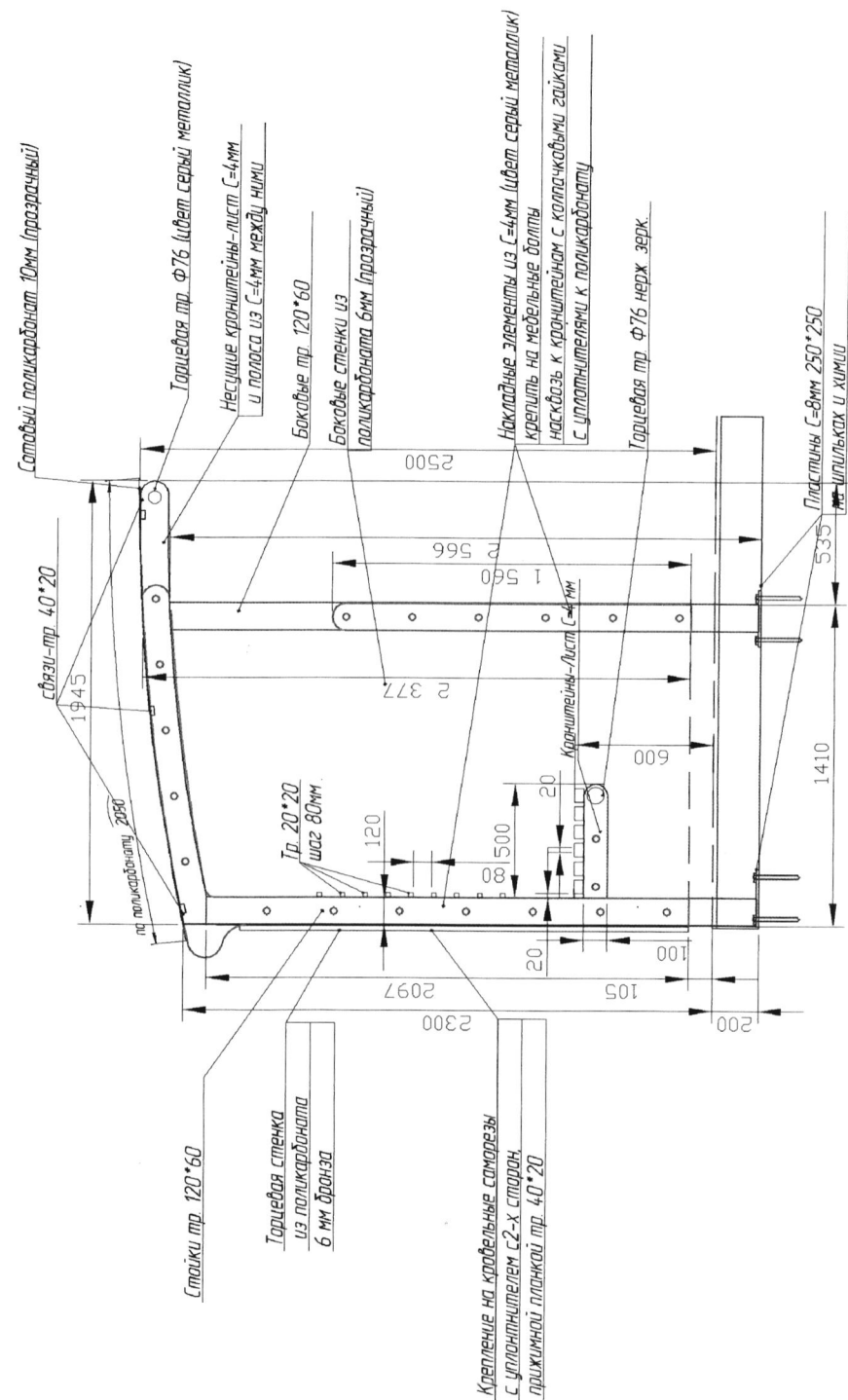
4 лавочка

решетка (металлический «п»-образный профиль с деревянной вставкой)

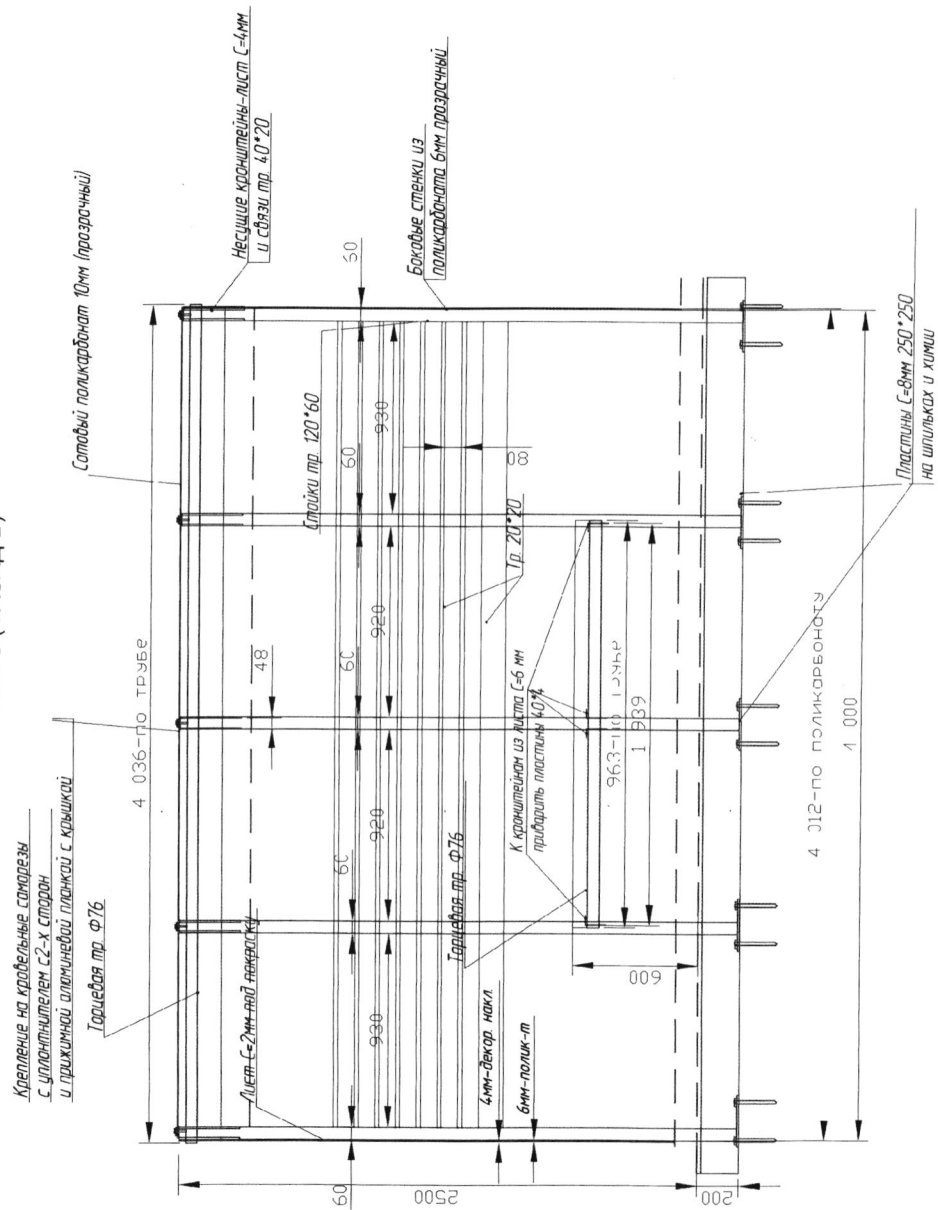
поле для размещения частных объявлений

| № элемента | наименование элемента | образец цвета | обозначение |
|------------|---|---------------|--|
| 1 | каркас павильона, решетка | | покраска по металлу в заводских условиях, цвет RAL 8025 (темно-коричнев.) |
| 2 | задняя и боковая стенки | | экструзионный акриловый лист (6мм) Плазкрил «Polygal» (бронза) |
| 3 | покрытие крыши | | сотовый поликарбонат (бронза) 10мм |
| 4 | сиденье лавочки | | покраска по дереву прозрачным лаком для наружных работ |
| 5 | короб сити-формата | | покраска по металлу в заводских условиях, цвет RAL 8025 (серо-коричнев.) |
| 6 | предусмотреть крепление для сити - формата со стороны против движения | | |
| 7 | указатель 0,95 x 0,24 (название остановочного пункта) | | цвет корпуса - RAL7044 (пластик на металлокаркасе) |
| 8 | декоративные накладки и элементы | | покраска по металлу в заводских условиях, цвет серый металл (возможно использование нержавеющей стали) |
| 9 | покрытие площадки 15 кв. м | | плитка бетонная типа брусчатка серого цвета (199*99*80) |

ОСТАНОВОЧНЫЙ ПАВИЛЬОН БЕЗ ОБЪЕКТОВ ОБСЛУЖИВАНИЯ ТИП 2 (ФАСАД А)

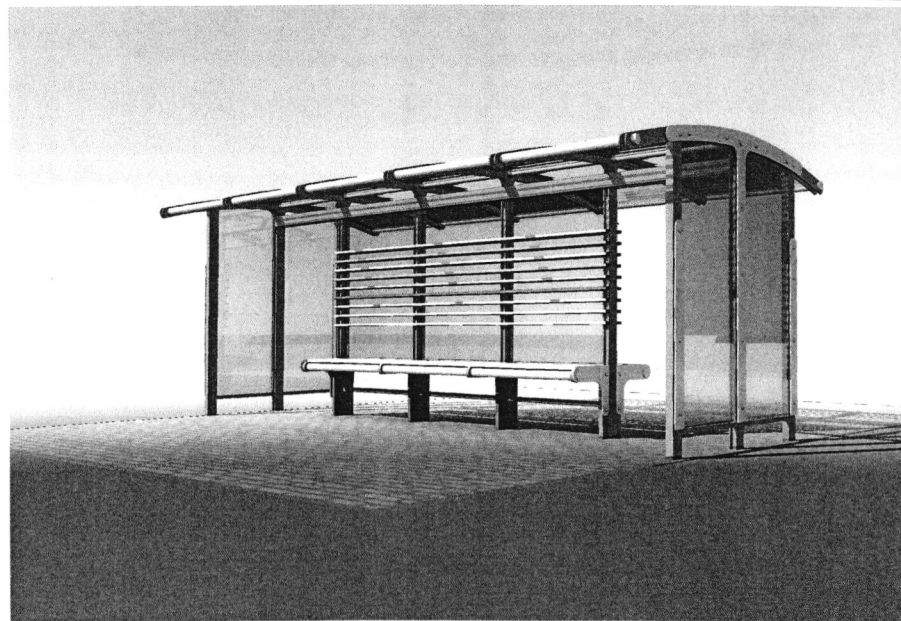


**ОСТАНОВОЧНЫЙ ПАВИЛЬОН БЕЗ ОБЪЕКТОВ ОБСЛУЖИВАНИЯ
ТИП 3 (ФАСАД Б)**

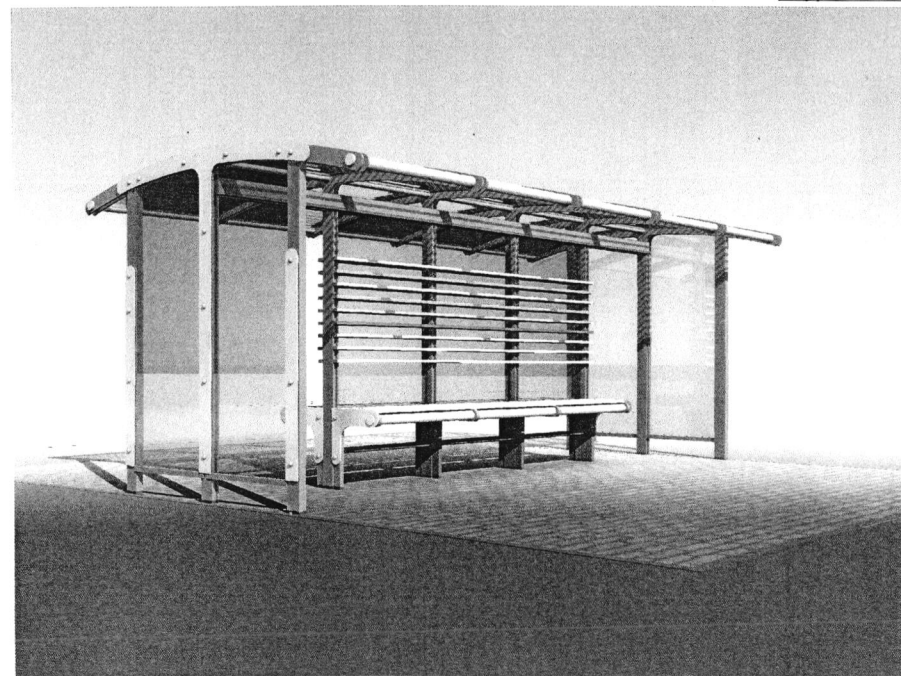


**ОСТАНОВОЧНЫЙ ПАВИЛЬОН БЕЗ ОБЪЕКТОВ ОБСЛУЖИВАНИЯ (двухсторонний)
ТИП 4 (двухсторонний)**

видовой кадр 1

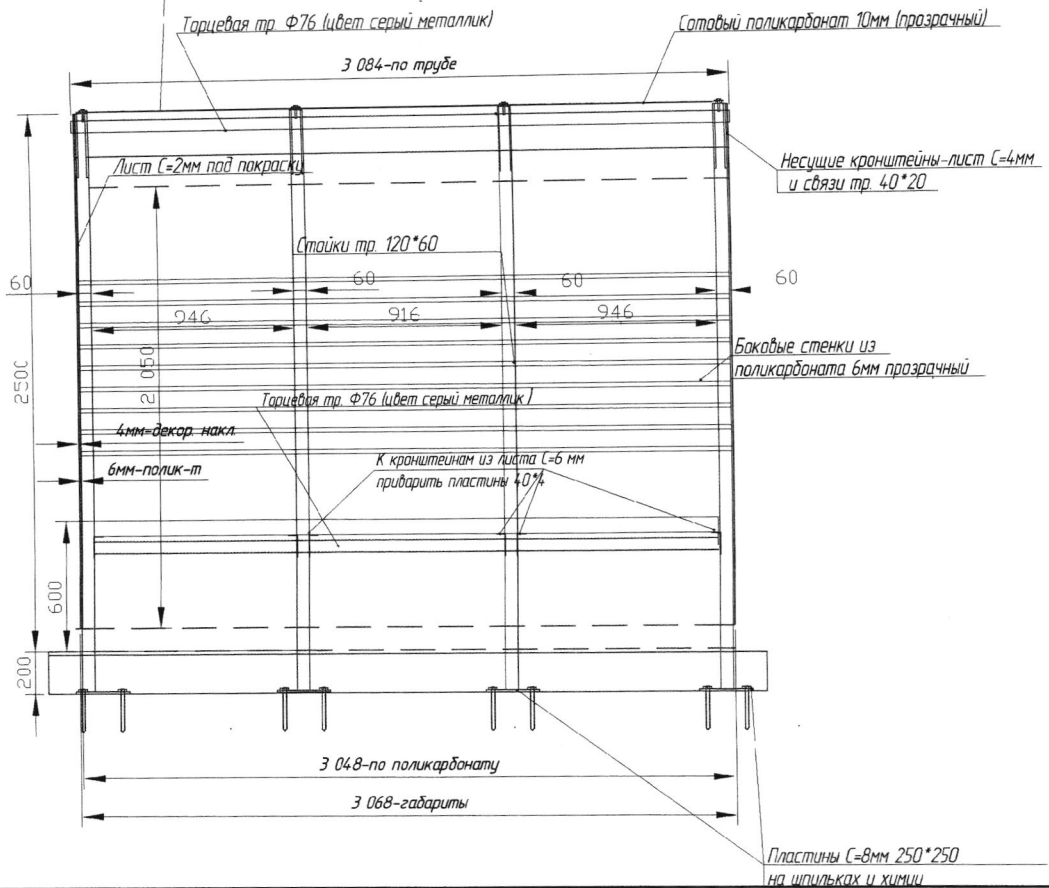


видовой кадр 2



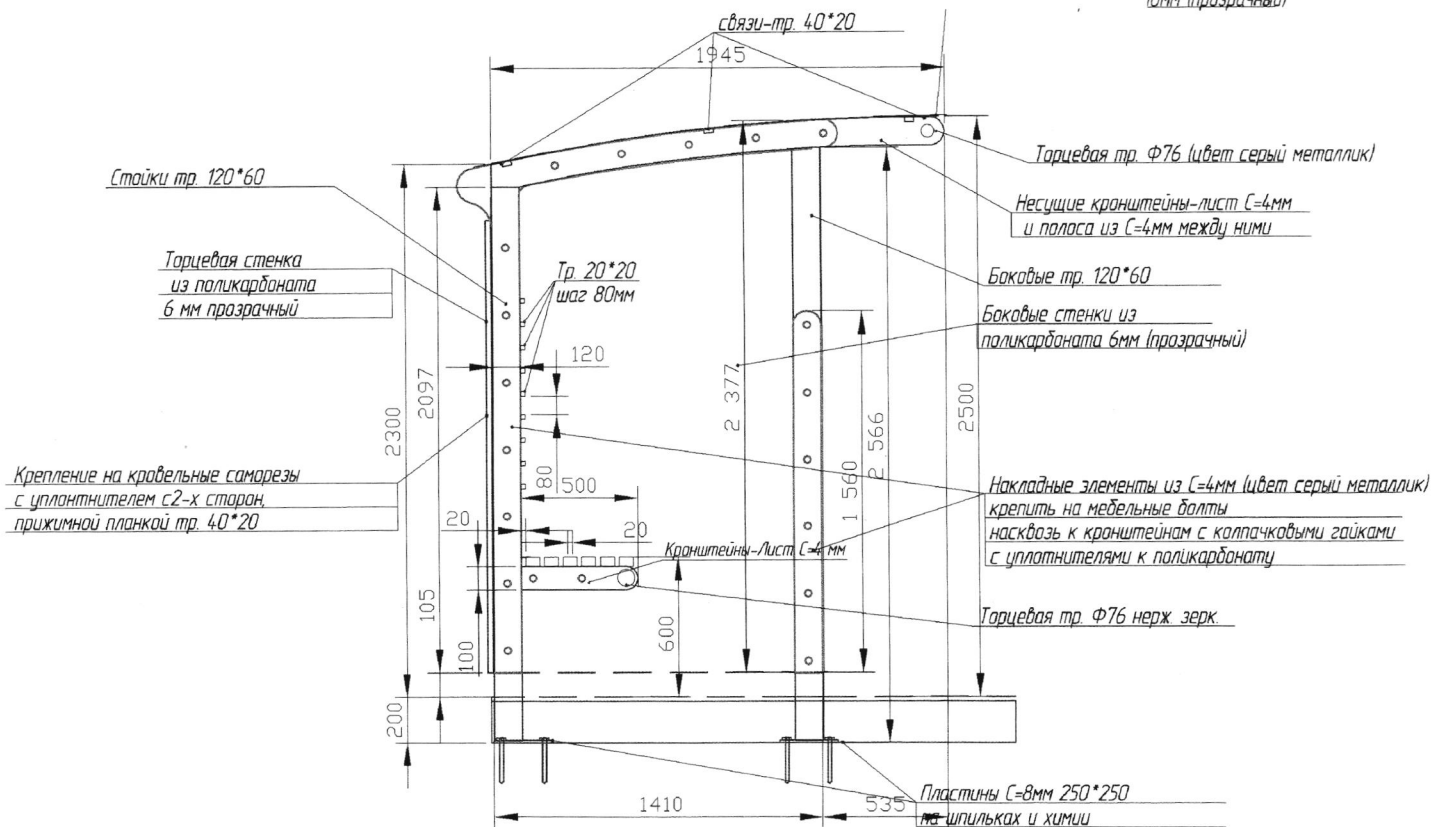
**ОСТАНОВОЧНЫЙ ПАВИЛЬОН БЕЗ ОБЪЕКТОВ ОБСЛУЖИВАНИЯ
ТИП 2 (ФАСАД Б)**

Крепление на кровельные саморезы
с уплотнителем с 2-х сторон
и прижимной алюминиевой планкой с крышкой



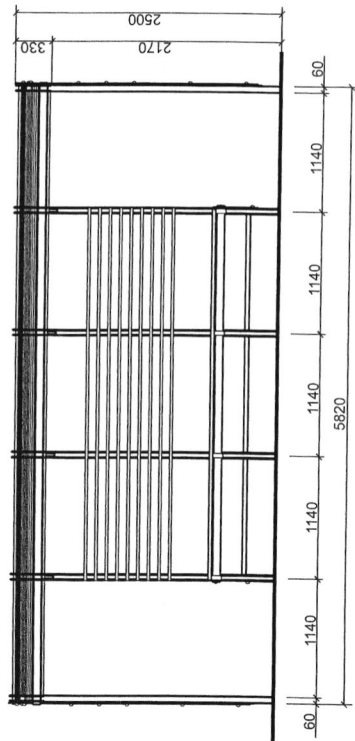
**ОСТАНОВОЧНЫЙ ПАВИЛЬОН БЕЗ ОБЪЕКТОВ ОБСЛУЖИВАНИЯ
ТИП 3 (ФАСАД А)**

10мм (прозрачный)

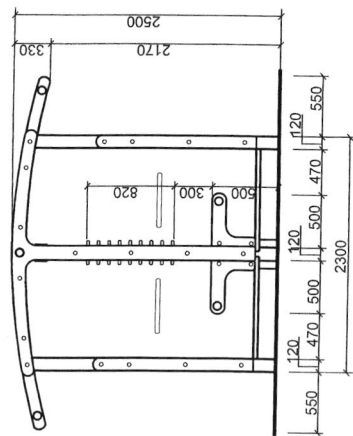


**ОСТАНОВОЧНЫЙ ПАВИЛЬОН БЕЗ ОБЪЕКТОВ ОБСЛУЖИВАНИЯ (двухсторонний)
ТИП 4 (двухсторонний)**

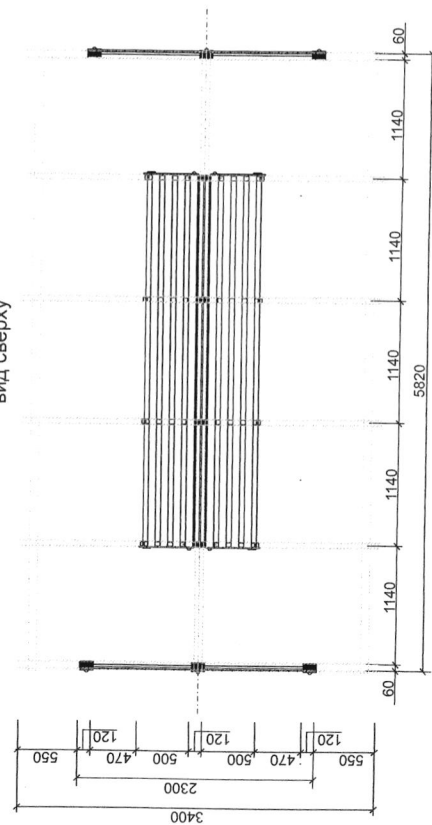
фронтальный вид



вид сбоку



вид сверху

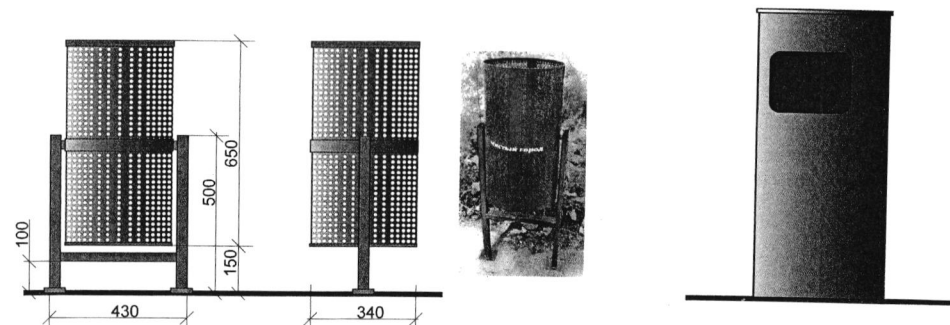


**ОБОРУДОВАНИЕ ОСТАНОВОЧНОГО ПАВИЛЬОНА
элементы благоустройства**

Урны (рекомендованные к размещению на остановках общественного транспорта)

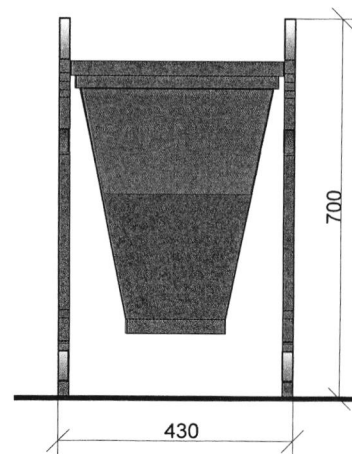
Тип 1
Урна с перфорацией
Материалы: металл,
высокотемпературная порошковая
краска по металлу (цвет черный).
Габаритные размеры:
Диаметр 430 мм, высота 650 мм,

Тип 2
Урна с пепельницей
Материалы: металл,
высокотемпературная порошковая
краска по металлу (цвет черный).
Габаритные размеры:
Диаметр 400 мм, высота 750 мм,

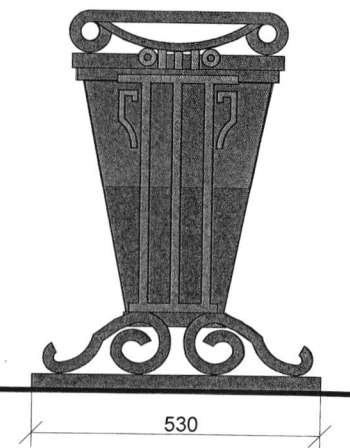


Урна (рекомендованная к размещению на остановках в центральной части города)
металлическая с высокотемпературной порошковой покраской (цвет черный)

Фронтальный вид



Вид сбоку



Тип 3

