



Администрация города Пензы

УТВЕРЖДЕНЫ
постановлением администрации города
от «15» 03 2018 г.
№ 420

ПОСТАНОВЛЕНИЕ

от 15.03.2018 № 420

Об утверждении проекта планировки и проекта межевания территории линейного объекта «Реконструкция самотечной канализационной сети d=300 мм, на участке от пересечения ул. Калинина – Свердлова до точки врезки в районе жилого дома по ул. Калинина, 82 в городе Пензе»

На основании ст. 45, 46 Градостроительного кодекса РФ, Федерального закона от 06.10.2003 № 131-ФЗ «Об общих принципах организации местного самоуправления в Российской Федерации», Генерального плана города Пензы, утвержденного решением Пензенской городской Думы от 28.03.2008 № 916-44/4, Правил землепользования и застройки города Пензы, утвержденных решением Пензенской городской Думы от 22.12.2009 № 229-13/5, постановления администрации города Пензы от 20.02.2017 года №254/1 «О подготовке проекта планировки и проекта межевания территории линейного объекта «Реконструкция самотечной канализационной сети d=300 мм, на участке от пересечения ул. Калинина – Свердлова до точки врезки в районе жилого дома по ул. Калинина, 82 в городе Пензе», протокола публичных слушаний от 26.02.2018, заключения о результатах публичных слушаний от 26.02.2018, опубликованного в выпуске муниципальной газеты «Пенза» от 07.03.2018 № 9, в целях обеспечения эффективного и рационального использования земель, на которые распространяются полномочия органов местного самоуправления города Пензы по их управлению, руководствуясь ст. 33 Устава г. Пензы,

Администрация города Пензы постановляет:

1. Утвердить проект планировки и проект межевания территории линейного объекта «Реконструкция самотечной канализационной сети d=300 мм, на участке от пересечения ул. Калинина – Свердлова до точки врезки в районе жилого дома по ул. Калинина, 82 в городе Пензе» (прилагается).
2. Информационно – аналитическому отделу администрации города Пензы в течение семи дней с момента выхода опубликовать настоящее постановление в муниципальной газете «Пенза» и разместить на официальном сайте администрации города Пензы в информационно-телекоммуникационной сети Интернет.
3. Контроль за выполнением настоящего постановления возложить на заместителя главы администрации города Пензы по земельным и градостроительным вопросам, начальника Управления градостроительства и архитектуры администрации города Пензы.

Глава администрации города

В.Н. Кувайцев

«Проект планировки и проект межевания территории линейного объекта «Реконструкция самотечной канализационной сети d=300 мм, на участке от пересечения ул. Калинина – Свердлова до точки врезки в районе жилого дома по ул. Калинина, 82 в городе Пензе».

(Фрагмент карты планировочной структуры территории города Пензы с отображением границ элементов планировочной структуры, чертеж проекта планировки территории, схема границ с особыми условиями использования территории, чертеж проекта межевания территории, положение о размещении объектов капитального строительства, перечень и сведения о площади и видах разрешенного использования образуемых земельных участков)

Данные чертежи являются неотъемлемой частью проекта планировки и проекта межевания территории линейного объекта «Реконструкция самотечной канализационной сети d=300 мм, на участке от пересечения ул. Калинина – Свердлова до точки врезки в районе жилого дома по ул. Калинина, 82 в городе Пензе», оригинал которых хранится в архиве администрации города Пензы.

Количество листов: 10 л.

Положение о размещении объектов капитального строительства.

Решение о разработке проекта планировки и проекта межевания территории линейного объекта «Реконструкция самотечной канализационной сети d=300мм, на участке от пересечения ул. Калинина – Свердлова до точки врезки в районе жилого дома по ул. Калинина, 82 в городе Пензе», принято на основании постановления администрации от 20.02.2017 №254/1, в соответствии со статьей 46 Градостроительного кодекса Российской Федерации, решением Пензенской городской Думы от 28 марта 2008 года № 916-44/4 «Об утверждении Генерального плана города Пензы», решением Пензенской городской Думы от 22 декабря 2009 года № 229-13/5 «Об утверждении Правил землепользования и застройки города Пензы», руководствуясь статьей 33 Устава города Пензы.

Участок планируемой реконструкции находится в планировочном районе «Южный» г. Пензы.

Проектом предусматривается реконструкция самотечной канализационной сети d=300мм, на участке от пересечения ул. Калинина – Свердлова до точки врезки в районе жилого дома по ул. Калинина, 82 в городе Пензе.

Рассматриваемая существующая самотечная канализация диаметром 300 мм по улице Калинина в городе Пензе будет обеспечивать водоотведение от двух новых абонентов: 1) многоквартирный жилой дом со встроенными и пристроенными административными помещениями (строение №3), расположенный по адресу: г. Пенза, ул. Куйбышева, 34 (кадастровый номер земельного участка 58:29:3003003:1172); 2) со встроенными и пристроенными административными помещениями (строение №1, корпус №1), расположенный по адресу: г. Пенза, ул. Куйбышева, 38 (кадастровый номер земельного участка 58:29:3003003:785). В связи с увеличением объема сточных вод организацией водопроводно-канализационного хозяйства ООО «Горводоканал» выданы технические условия на подключение к сетям централизованного водоотведения (№№ 224/к и 225/к от 20.09.2016 г.), содержащие требования по реконструкции существующей канализационной сети с целью увеличения её мощности.

Точка подключения реконструируемой самотечной канализации диаметром 300 мм к магистральной канализационной сети диаметром 500 мм будет определена непосредственно проектной документацией на водоотведение для реконструируемой канализации.

Протяжённость реконструируемой канализации в плане составляет 586,3 метра.

Разрешаемый объём сброса стоков от двух новых абонентов составляет 99,52 м³/сутки (50,48 м³ и 49,04 м³ соответственно).

Режим сброса – равномерный в течение суток.

Ближайший полигон ТБО расположен на расстоянии 20 км от объекта.

Реконструкция канализации осуществляется на территории со сложившейся промышленной застройкой.

Зона планируемого размещения реконструируемой самотечной канализации не проходит по землям сельскохозяйственного назначения, не затрагивает земли лесного и водного фонда.

Перечень координат характерных точек зоны планируемого размещения, реконструируемой самотечной канализации, а также координаты красных линий, обозначающих границы территории, предназначенной для размещения реконструируемой канализации, представлены в таблице.

Обозначение характерных точек границы	Координаты, м		Обозначение характерных точек границы	Координаты, м	
	X	Y		X	Y
н1.	379814,98	2230711,9	н25	379614,05	2280647,5
н2	379860,44	2230728,8	н26	379595,18	2230641,4

н3	379887,46	2230739,7	н27	379588,78	2230661
н4	379895,33	2230742,8	н28	379524,68	2230652,3
н5	379908,07	2230746,5	н29	379528,54	2230627,1
н6	379930,38	2230754,8	н30	379518,14	2230622,1
н7	379931,25	2230752,5	н31	379460,44	2230610,1
н8	379938,32	2230755,1	н32	379461,37	2230585,8
н9	379933,51	2230768,1	н33	379455,94	2230584,4
н10	379904,13	2230757,1	н34	379444,61	2230582,9
н11	379856,49	2230739,4	н35	379428,91	2230576,2
н12	379810,96	2230722,4	н36	379433,65	2230566
н13	379774,07	2230708,1	н37	379450,06	2230574,6
н14	379744,11	2230696,5	н38	379470,66	2230582,5
н15	379689,99	2230676,3	н39	379471,47	2230601
н16	379694,85	2230666,1	н40	379496,18	2230605,5
н17	379720,67	2230675,7	н41	379517,91	2230611,2
н18	379748,13	2230686	н42	379537,29	2230621
н19	379778,16	2230697,6	н43	379537,45	2230642,5
н20	379674,32	2230658,3	н44	379574,71	2230650,3
н21	379669,56	2230669,7	н45	379581,64	2230626,2
н22	379623,79	2230650,7	н46	379585,92	2230626,6
н23	379624,41	2230648,9	н47	379638,01	2230643,5
н24	379614,63	2230645,8	н1	379814,98	2230711,9

Красные линии, обозначающие границы территории, предназначенной для размещения реконструируемого объекта, устанавливаются равными границам зоны планируемого размещения линейных объектов, определяемым в соответствии с нормами отвода земельных участков (в соответствии с «СН 456-73. Нормы отвода земель для магистральных водоводов и канализационных коллекторов»), а также с учётом окружающей сложившейся застройки, технических и технологических характеристик используемых машин, механизмов и приспособлений. Таким образом, нормативная ширина зоны планируемого размещения реконструируемой канализации в 20 метров (по СН 456-73) уменьшена исходя из существующих условий и потребностей для производства строительно-монтажных работ по реконструкции.

Трассировка проектируемого объекта принята в соответствии с действующей нормативно-технической документацией.

Реконструируемая самотечная канализационная сеть прокладывается по свободной от застройки территории, с соблюдением нормативных разрывов до зданий и сооружений.

По трассе реконструируемой самотечной канализационной сети объекты культурного наследия отсутствуют.

Представителей фауны на участке не встречены. Возможно непостоянное пребывание синантропных видов. Проектом не предусмотрены снос и пересадка древесно-кустарниковой растительности. В период строительства и эксплуатации объекта негативного воздействия на растительном и животном мире не ожидается.

Мероприятия по предупреждению чрезвычайных ситуаций в период эксплуатации линейного объекта заключаются, в основном, в организации постоянного контроля над состоянием, проведением технического обслуживания и плановых ремонтных работ специализированными бригадами и или звеньями.

Проведение каких-либо специальных мероприятий по гражданской обороне на проектируемом объекте не требуется.

**Перечень и сведения о площади и видах разрешенного использования
образуемых земельных участков**

Ведомость координат границ образуемых земельных участков

Таблица 1

Условный номер земельного участка		:ЗУ1	
Площадь земельного участка		5475м ²	
Обозначение характерных границы	точек	Координаты, м	
		X	Y
1	2	3	4
:ЗУ1(1)			
н1		379674,32	2230658,25
н2		379669,56	2230669,68
н3		379662,72	2230666,85
н4		379656,25	2230655,6
н5		379626,9	2230644,57
н6		379627,42	2230652,23
н7		379623,79	2230650,73
н8		379624,41	2230648,94
н9		379614,63	2230645,84
н10		379614,05	2230647,54
н11		379595,18	2230641,39
н12		379590,02	2230657,21
н13		379528,76	2230647,85
н14		379532,67	2230623,27
н15		379532,72	2230620,37
н16		379494,89	2230614,85
н17		379460,44	2230610,05
н18		379461,37	2230585,75
н19		379455,94	2230584,39
н20		379444,61	2230582,92
н21		379445,86	2230575,16
н22		379431,55	2230570,49
н23		379433,65	2230565,96
н24		379450,06	2230574,56
н25		379470,66	2230582,47
н26		379471,47	2230601,04
н27		379496,18	2230605,52
н28		379517,91	2230611,22
н29		379537,29	2230620,98
н30		379537,45	2230642,48
н31		379574,71	2230650,25
н32		379581,64	2230626,24
н33		379585,92	2230626,63

н34	379638,01	2230643,46
н1	379674,32	2230658,25
:ЗУ1(2)		
н35	379814,98	2230711,87
н36	379860,44	2230728,8
н37	379887,46	2230739,65
н38	379895,33	2230742,78
н39	379908,07	2230746,53
н40	379930,38	2230754,84
н41	379931,25	2230752,51
н42	379938,32	2230755,14
н43	379933,51	2230768,06
н44	379904,13	2230757,12
н45	379856,49	2230739,39
н46	379810,96	2230722,43
н47	379774,07	2230708,12
н48	379744,11	2230696,53
н49	379689,99	2230676,34
н50	379694,85	2230666,08
н51	379720,67	2230675,69
н52	379748,13	2230685,97
н53	379778,16	2230697,59
н35	379814,98	2230711,87

Вид разрешенного использования земельного участка - для размещения полосы отвода на период строительства линейного объекта
 Категория земель: земли населённых пунктов
 Способ образования – образование земельного участка из земель, находящихся в государственной или муниципальной собственности.

Условный номер земельного участка		58:29:3004001:30/1	
Площадь земельного участка		112м ²	
Обозначение характерных границы	точек	Координаты, м	
		X	Y
1	2	3	4
н21		379445,86	2230575,16
н20		379444,61	2230582,92
н54		379428,91	2230576,2
н22		379431,55	2230570,49
н21		379445,86	2230575,16

Часть земельного участка (ЧЗУ) образуется для размещения полосы отвода на период реконструкции самотечной канализации, на частичное пользование исходным участком.

Способ образования - образование ЧЗУ из земельного участка, находящегося в частной собственности. (ЧЗУ предоставляется в краткосрочное пользование организации-владельцу реконструируемой самотечной канализации на правах аренды, субаренды и т. д., при наличии в письменной форме согласия землепользователей, землевладельцев, арендаторов, залогодержателей исходных земельных участков.)

Условный номер земельного участка		58:29:3004001:42/1	
Площадь земельного участка		271м ²	
Обозначение характерных границы	точек	Координаты, м	
		X	Y
1	2	3	
n15		379532,72	2230620,37
n14		379532,67	2230623,27
n13		379528,76	2230647,85
n55		379525,44	2230647,36
n56		379528,54	2230627,12
n57		379518,14	2230622,09
n17		379460,44	2230610,05
n16		379494,89	2230614,85
n15		379532,72	2230620,37

Часть земельного участка (ЧЗУ) образуется для размещения полосы отвода на период реконструкции самотечной канализации, на частичное пользование исходным участком.

Способ образования - образование ЧЗУ из земельного участка, находящегося в частной собственности. (ЧЗУ предоставляется в краткосрочное пользование организации-владельцу реконструируемой самотечной канализации на правах аренды, субаренды и т. д., при наличии в письменной форме согласия землепользователей, землевладельцев, арендаторов, залогодержателей исходных земельных участков.)

Условный номер земельного участка		58:29:3004001:36/1	
Площадь земельного участка		292м ²	
Обозначение характерных границы	точек	Координаты, м	
		X	Y
1	2	3	
n12		379590,02	2230657,21
n58		379588,78	2230661,03
n59		379524,68	2230652,31
n55		379525,44	2230647,36
n13		379528,76	2230647,85
n12		379590,02	2230657,21

Часть земельного участка (ЧЗУ) образуется для размещения полосы отвода на период реконструкции самотечной канализации, на частичное пользование исходным участком.

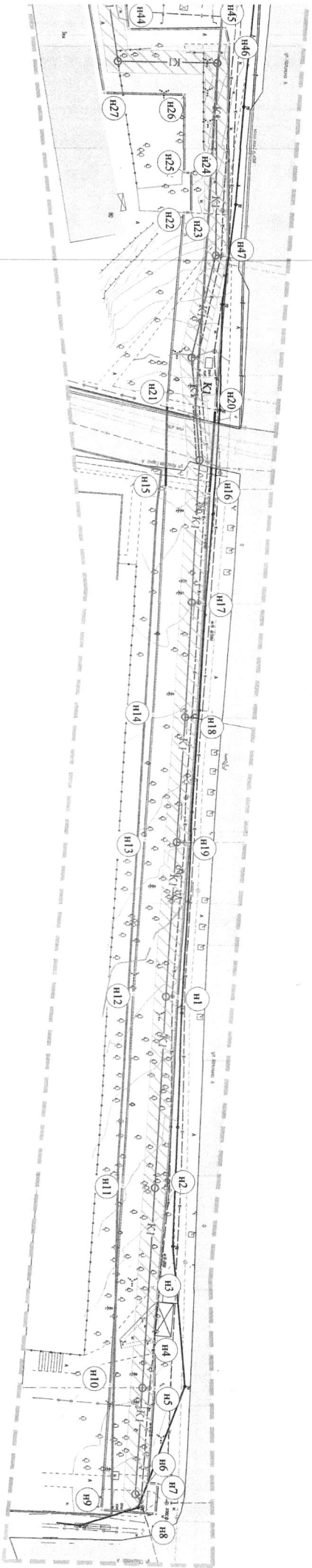
Способ образования - образование ЧЗУ из земельного участка, находящегося в частной собственности. (ЧЗУ предоставляется в краткосрочное пользование организации-владельцу реконструируемой самотечной канализации на правах аренды, субаренды и т. д., при наличии в письменной форме согласия землепользователей, землевладельцев, арендаторов, залогодержателей исходных земельных участков.)

Условный номер земельного участка		58:29:3004001:14/1	
Площадь земельного участка		261м ²	
Обозначение характерных границы	точек	Координаты, м	
		X	Y
1	2	3	
n4		379656,25	2230655,6
n3		379662,72	2230666,85
n6		379627,42	2230652,23
n5		379626,9	2230644,57
n4		379656,25	2230655,6

Часть земельного участка (ЧЗУ) образуется для размещения полосы отвода на период реконструкции самотечной канализации, на частичное пользование исходным участком.

Способ образования - образование ЧЗУ из земельного участка, находящегося в частной собственности. (ЧЗУ предоставляется в краткосрочное пользование организации-владельцу реконструируемой самотечной канализации на правах аренды, субаренды и т. д., при наличии в письменной форме согласия землепользователей, землевладельцев, арендаторов, залогодержателей исходных земельных участков.)

ЧЕРТЕЖ ПРОЕКТА ПЛАНИРОВКИ ТЕРРИТОРИИ



Координаты подпорных стенок усложнённых красных линий обозначенных границ территории, предназначенной для размещения реконструируемой сменной канализации

Координаты, м		Обозначение характеристик точек границы	Координаты, м		Обозначение характеристик точек границы	Координаты, м		Обозначение характеристик точек границы	Координаты, м	
X	Y		X	Y		X	Y		X	Y
37984,98	223071,87	n13	37977,07	2230708,1	n25	37964,05	2230647,5	n17	37945,06	2230574,6
37986,04	2230728,8	n14	37974,71	2230698,5	n26	37959,18	2230644,4	n18	37947,66	2230582,5
37988,74	2230739,65	n15	37968,99	2230676,3	n27	379588,78	2230661	n19	3794714,7	2230601
37989,53	2230742,78	n16	37969,85	2230666,1	n28	379524,68	2230652,3	n20	379496,18	2230605,5
37990,07	2230746,53	n17	37972,67	2230675,7	n29	379528,54	2230627,1	n21	379517,91	2230611,2
37990,38	2230754,84	n18	37974,13	2230686	n30	379518,14	2230622,1	n22	379537,29	2230621
37991,25	2230752,51	n19	37977,16	2230691,6	n31	37946,44	2230610,1	n23	379537,45	2230625
37993,31	2230755,14	n20	37977,32	2230697,6	n32	379461,37	2230585,8	n24	379574,71	2230650,3
37993,51	2230768,06	n21	37966,56	2230669,7	n33	379455,94	2230584,4	n25	379581,64	2230626,2
37994,13	2230757,12	n22	37962,79	2230650,7	n34	379444,61	2230582,9	n26	379585,92	2230626,6
37995,49	2230739,39	n23	37962,41	2230648,9	n35	379428,91	2230576,2	n27	379638,01	2230643,5
37998,96	2230722,43	n24	379614,63	2230645,8	n36	379433,65	2230566	n1	37984,98	2230711,9

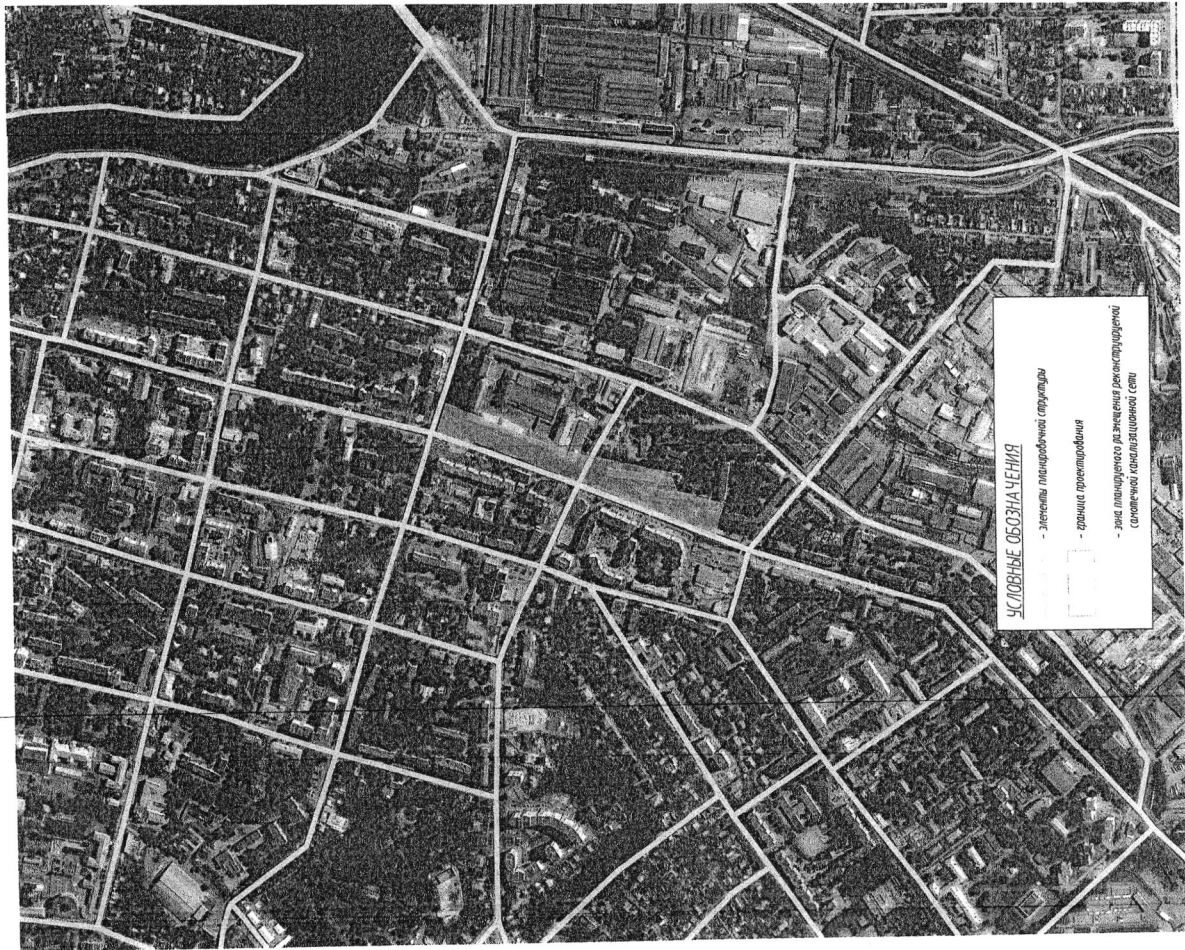
УСЛОВНЫЕ ОБОЗНАЧЕНИЯ

- граница проектируемой территории
- усложнённая красная линия, обозначающая границу территории, пределы которой для размещения реконструируемой сменной канализационной сети
- обозначение красной линии (проектирование реконструкции элементов №164/2 от 26.12.2012 г.)
- зона реконструируемой сменной канализации
- зона планируемого размещения реконструируемой сменной канализационной сети
- оградная зона сменной канализационной сети
- хранилище подпорной стенки
- объекты капитального строительства
- проезжая часть

Примечание:
 1. В границах территории, в отношении которой осуществляется проектирование планировки территории, предусмотрены:
 - линейные объекты, подлежащие передаче;
 2. Красные линии, обозначающие границы территории, пределы которой для размещения реконструируемой сменной канализационной сети, усложнённые по границам зоны планируемого размещения линейных объектов, определяются в соответствии с нормами градостроительного законодательства для конкретных видов линейных объектов.

59-17 ППТ.04

Изм.	Кол.	Лист	№ док.	Подпись	Дата
ТИП		ЧОЛХ	М.А.		
ГАП		Слюняев	А.П.		
Выполнил		Третьяков	И.А.		
Реконструкция сменной канализационной сети № 300м, на участке от пересечения ул. Калинина - Водяной до точки развязки в районе жилого дома по ул. Калинина, 82 в городе Пенза					
Проект планировки территории					
Оградная часть					
Чертеж проекта планировки территории					
М1:1000					
ООО "Центр-Проект"					



УСЛОВНЫЕ ОБОЗНАЧЕНИЯ

- элементы планировочной структуры
- границы проектируемой
- зона планируемого размещения реконструируемой самотечной канализационной сети

59-17 ППТ.МО

Реконструкция самотечной канализационной сети (n=300мм) на участке от пересечения ул. Калинина -Свердлова до точки врезки в районе жилого дома по ул. Калинина, 82 в городе Пензе

Изм.	Кол.	Лист	№ док.	Подпись	Дата
ГИП		Челух М.А.			
ГАП		Слюняев А.С.			
Выполнил		Третьяков Ж.И.			
Стадия	Лист	Листов			
П	1				
Проект планировки территории Материалы по обоснованию			Фрагмент карты планировочной структуры территории города Пензы с отображением границ элементов планировочной структуры		
			ООО "Центр-Проект"		

1



59-17/011/01/01					
Изм.	Кол.	Испол.	Подпись	Дата	
1/1		Чухарь И.А.	<i>[Signature]</i>		
АИ		Синюшев А.С.	<i>[Signature]</i>		
Выполнил		Ирменев Д.А.	<i>[Signature]</i>		
Проект границ зон с особыми условиями использования территории территории по объектам недвижимости					Этапы: 1 2 3 Дата: / / Листов: /
Схема границ зон с особыми условиями использования территории № 1/000					ООО "Темп-Ливен"

Реконструкция стальной канализационной сети д.300м на участке по адресу: ул. Копылова, Свердловск, в плане формы В размер жилого дома по ул. Копылова, 82 в квартале №17

