

## Администрация города Пензы

### ПОСТАНОВЛЕНИЕ

от 15.08.2017 № 1093

**Об утверждении проекта межевания территории, ограниченной улицами Суворова, Пугачева, территорией домов №162 по ул. Суворова, №№15,17,21 по ул. Ворошилова, улицей Дунаева и территорией жилого дома №182 по ул. Суворова в городе Пензе**

На основании ст. 45, 46 Градостроительного кодекса РФ, Федерального закона от 06.10.2003 № 131-ФЗ «Об общих принципах организации местного самоуправления в Российской Федерации», Генерального плана города Пензы, утвержденного решением Пензенской городской Думы от 28.03.2008 № 916-44/4, Правил землепользования и застройки города Пензы, утвержденных решением Пензенской городской Думы от 22.12.2009 № 229-13/5, постановления администрации города Пензы от 14.12.2016 №2225/1 «О подготовке проекта межевания территории, ограниченной улицами Суворова, Пугачева, территорией домов №162 по ул. Суворова, №№15,17,21 по ул. Ворошилова, улицей Дунаева и территорией жилого дома №182 по ул. Суворова в городе Пензе», протокола публичных слушаний от 29.05.2017, заключения о результатах публичных слушаний от 29.05.2017, опубликованного в муниципальной газете «Пенза» от 31.05.2017 №10, в целях обеспечения эффективности и рационального использования земель, на которые распространяются полномочия органов местного самоуправления города Пензы по их управлению, руководствуясь ст. 33 Устава г. Пензы.

**Администрация города Пензы постановляет:**

1. Утвердить проект межевания территории, ограниченной улицами Суворова, Пугачева, территорией домов №162 по ул. Суворова, №№15,17,21 по ул. Ворошилова, улицей Дунаева и территорией жилого дома №182 по ул. Суворова в городе Пензе (прилагается).
2. Информационно – аналитическому отделу администрации города Пензы в течение семи дней с момента выхода опубликовать настоящее постановление в муниципальной газете «Пенза» и разместить на официальном сайте администрации города Пензы в информационно-телекоммуникационной сети Интернет.
3. Контроль за выполнением настоящего постановления возложить на заместителя главы администрации города Пензы по земельным и градостроительным вопросам, начальника Управления градостроительства и архитектуры администрации города Пензы.

Глава администрации города

В. Н. Кувайцев

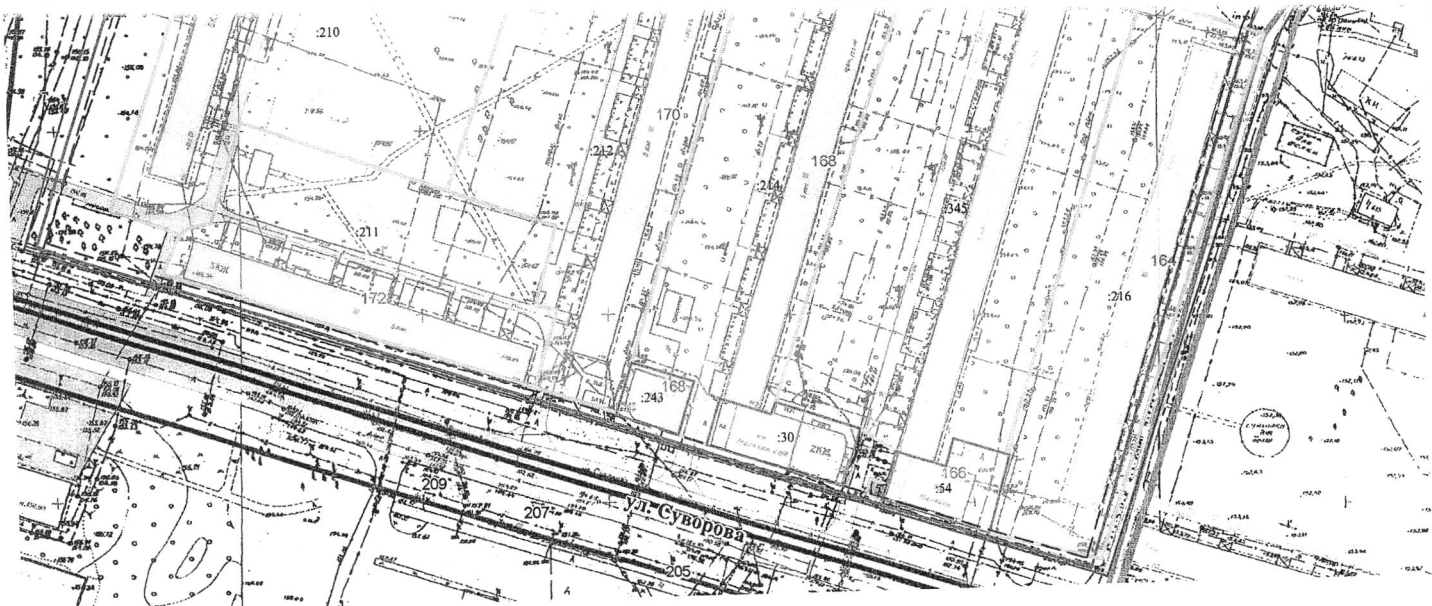
УТВЕРЖДЕНО  
постановлением администрации города  
от « 15 » 08 2017 г.  
№ 1093

«Проект межевания территории, ограниченной улицами Суворова, Пугачева, территорией домов №162 по ул. Суворова, №№15,17,21 по ул. Ворошилова, улицей Дунаева и территорией жилого дома №182 по ул. Суворова в городе Пензе» (Чертеж существующих границ земельных участков, чертеж изменяемых границ земельных участков, проект границ земельных участков, чертеж границ зон действия сервитутов, чертеж границ зон с особыми условиями использования территории)

Данные чертежи являются неотъемлемой частью проекта межевания территории, ограниченной улицами Суворова, Пугачева, территорией домов №162 по ул. Суворова, №№15,17,21 по ул. Ворошилова, улицей Дунаева и территорией жилого дома №182 по ул. Суворова в городе Пензе, оригинал которого хранится в архиве администрации города Пензы.

Количество листов: 5 л.

# Чертеж существующих границ земельных участков



**Условные обозначения:**

- граница проектируемой территории
- красные линии
- - - линия регулирования застройки

Границы земельных участков, стоящих на кадастровом учете:

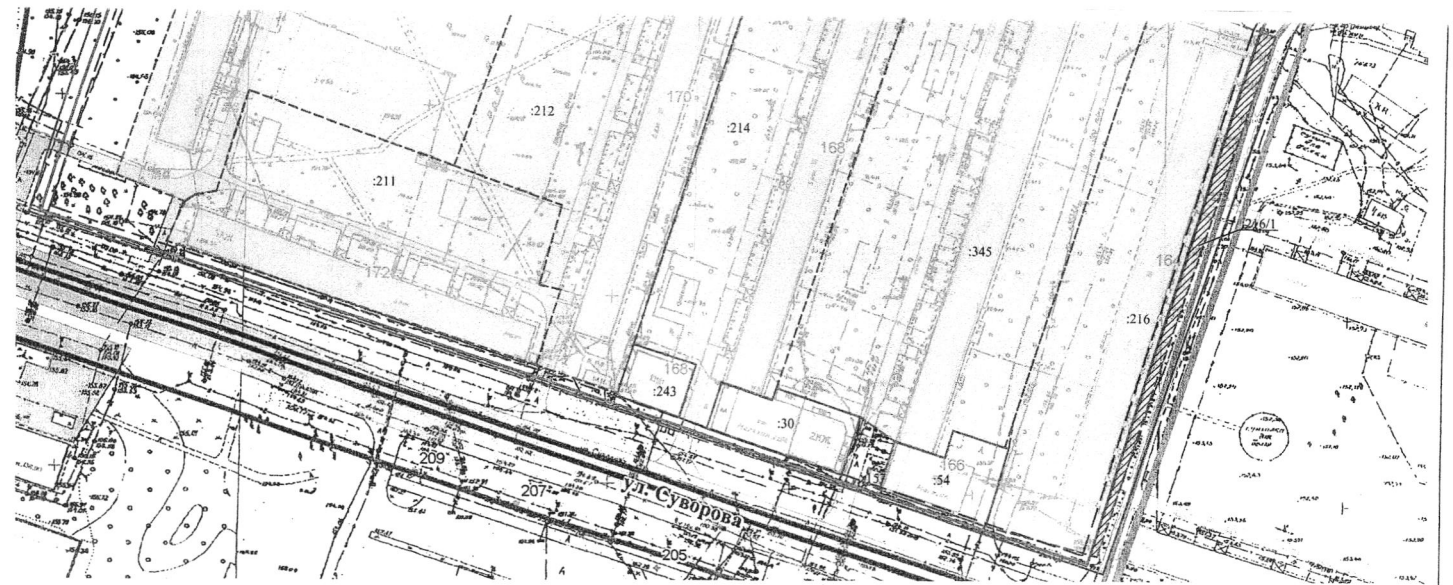
- сведения о границах которых достаточны для установления их на местности;
- - - сведения о границах которых не достаточны для установления их на местности;
- земельные участки для размещения гаражей;
- земельные участки под размещение объектов жилой застройки;
- земельные участки под объекты инженерной инфраструктуры;
- земельный участок для размещения некапитального объекта - торговый павильон;
- земельные участки для размещения магазинов.

:1 - кадастровый номер земельного участка в кадастровом квартале 58:29-4003007.

Изм.						Кол.уч.						Лист						№ док.						Подп.						Дата																													
Директор												Павлов А.Ю.												[Подпись]												[Подпись]												[Подпись]											
Инженер												Сутрובה Е.Г.												[Подпись]												[Подпись]												[Подпись]											
Н.контр.																																																											
Проект межевания территории, ограниченной улицами Суворова, Пугачева, территорией домов №162 по ул. Суворова, №№15,17, 21, по ул. Ворошилова, улицей Дунаевка и территорией жилого дома №182 по ул. Суворова в городе Пензе																		Стadia						Лист						Листов																													
Материалы по межеванию территории. Графическая часть																		2						6																																			
Чертеж существующих границ земельных участков М 1:1000																		ООО "Богара"																																									

Инв. N подл. Подп. и дата. Взам. инв. N

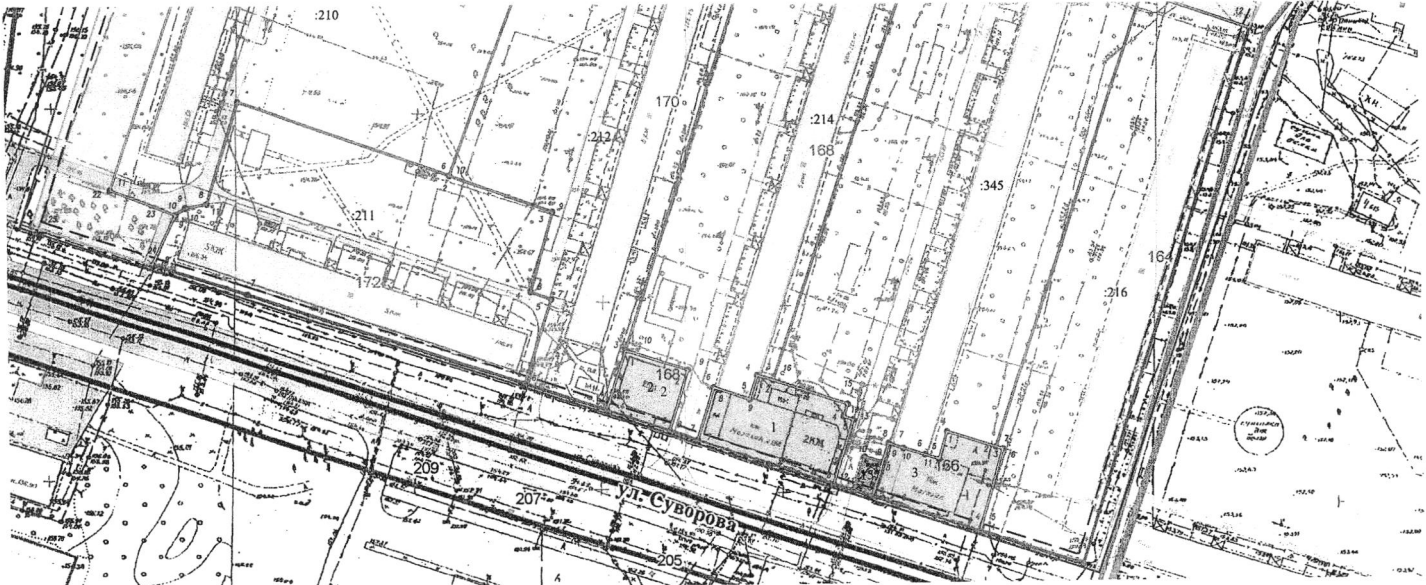
# Чертеж изменяемых границ земельных участков



Условные обозначения:

- граница проектируемой территории
- красные линии
- - - линия регулирования застройки
- Границы земельных участков, стоящих на кадастровом учете:
  - - - сведения о границах которых достаточны для установления их на местности;
  - - - сведения о границах которых не достаточны для установления их на местности;
- - сохраняемые без изменения земельные участки;
- - уточняемые земельные участки;
- - изменяемые земельные участки;
- :1 - кадастровый номер земельного участка в кадастровом квартале 58:29:4003007.
- ▨ - части земельных участков переходящие в территорию общего пользования.

Проект межевания территории, ограниченной улицами Суворова, Пугачева, территориальной домов №162 по ул. Суворова, №№15,17, 21, по ул. Ворошилова, улицей Дунаевка и территории жилого дома №182 по ул. Суворова в городе Пензе						Сталля	Лист	Листов
Изм	Кол.уч.	Лист	№-рек.	Преп.	Дата	Материалы по межеванию территории. Графическая часть	3	6
Директор	Павлов А.Ю.					Чертеж изменяемых границ земельных участков М 1:1000	ООО "Богара"	
Инженер	Сурובה Е.Г.							
Н.контр.								



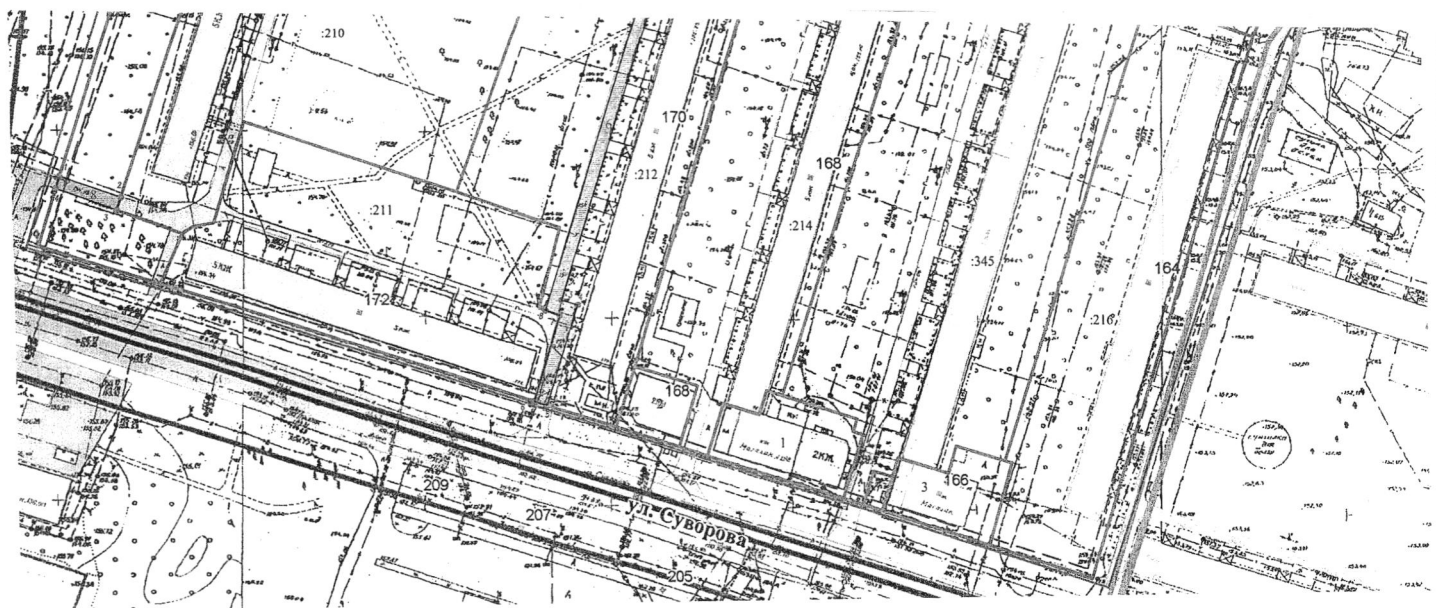
Условные обозначения:

- граница проектируемой территории
- красные линии
- линия регулирования застройки
- Границы земельных участков:
- существующих, стоящих на кадастровом учете;
- уточненных;
- формируемых.
- земельные участки для размещения гаражей;
- земельные участки под размещение объектов жилой застройки;
- земельные участки под объекты инженерной инфраструктуры;
- земельный участок для размещения некапитального объекта - торгового павильона;
- земельные участки для размещения магазинов;
- Зеленые насаждения общего пользования без права возведения объектов капитального строительства/
- 1 - кадастровый номер земельного участка в кадастровом квартале 58:29:4003007.

Проект межевания территории, ограниченной улицами Суворова, Пугачева, территорией домов №162 по ул. Суворова, №№15,17, 21, по ул. Ворошилова, улицей Дунаевка и территорией жилого дома №182 по ул. Суворова в городе Пензе						
Изм.	Кол.уч.	Лист	№ док.	Подп.	Дата	
Директор	Павлов А.Ю.					
Инженер	Сурганова Е.Г.					
Н.контр.						
Материалы по межеванию территории. Графическая часть					Страницы	Листы
Проект границ земельных участков					4	6
М 1:1000					ООО "Богара"	

ЭЛЕМЕНТЫ И ДАННЫЕ

# Чертеж границ зон действия сервитутов



### Условные обозначения:

- граница проектируемой территории
- красные линии
- границы земельных участков
- линия регулирования застройки
- границы зон действия публичных сервитутов, номер контура
- :1 — кадастровый номер земельного участка в кадастровом квартале 58:29:4003007.

Изм.	Кол.уч.	Лист	№-лок.	Подп.	Дата
Проект межевания территории, ограниченной улицами Суворова, Пугачева, территорией домов №162 по ул. Суворова, №№15,17, 21, по ул. Ворошилова, улице Дунаевка и территории жилого дома №182 по ул. Суворова в городе Пензе					
Материалы по межеванию территории.				Стадия	Лист
Графическая часть				5	6
Чертеж границ зон действия сервитутов				ООО "Богара"	
М 1:1000					

Лист № 1 из 1



- Охранная зона КЛ от ТП-4 до ТП-613 (58.29.2.1496);
- Охранная зона ТП-613 (58.29.2.2111);
- Охранная зона КЛ 6-10 кВ от ТП-613 до ТП-615 (58.29.2.1806);
- Охранная зона газопровода среднего давления, протяженностью 522,3 м (58.29.2.254);
- Охранная зона газопровода, протяженностью 1921 м (58.29.2.1376);
- Охранная зона газопровода низкого давления, протяженностью 305,9 м (58.29.2.885);
- Охранная зона газопровода низкого давления, протяженностью 146,8 м (58.29.2.1052);
- Охранная зона газопровода низкого давления, протяженностью 306,7 м (58.29.2.887);
- Охранная зона газопровода низкого давления, протяженностью 141,6 м (58.29.2.1051);
- Охранная зона КЛ 6-10 кВ от ТП-335 до ТП-614 (58.29.2.1794);
- Охранная зона КЛ 6-10 кВ от ТП-614 до ТП-4 (58.29.2.1798);
- Охранная зона ТП-614 (58.29.2.2004);
- Охранная зона газопровода низкого давления, протяженностью 118,2 м (58.29.2.687);
- Охранная зона ЛЭП уличного освещения, каскад РП-10 (58.29.2.4);
- Охранная зона кабельной линии, расположенной по адресу от п/ст Новозападная до РП-9, в районе улицы Бекешская (58.29.2.1627);
- Охранная зона газопровода, протяженностью 10510 м (58.29.2.962);
- Охранная зона КЛ 6-10 кВ от ТП-614 до ТП-616 (58.29.2.1799);
- Охранная зона КЛ 6-10 кВ от РП-7 до РП-10 (58.29.2.2355);
- Охранная зона внутриквартальной сети газоснабжения протяженностью 3841 м (58.29.2.425).
- Охранная зона инженерных сооружений.

Условные обозначения:

- граница проектируемой территории
- красные линии
- границы земельных участков
- линия регулирования застройки
- 1 - кадастровый номер земельного участка в кадастровом квартале 58:29:4003007.

Проект межевания территории, ограниченной улицами Суворова, Пугачева, территорией домов №162 по ул. Суворова, №№15,17, 21, по ул. Ворошилова, улицей Дунавска и территорией жилого дома №182 по ул. Суворова в городе Пензе						Страница	Лист	Листов
Изм.	Кол.уч.	Лист	№.доку.	Испол.	Дата	Материалы по межеванию территории.	6	6
Директор	Павлов А.Ю.					Графическая часть		
Инженер	Суторова Е.Г.					Чертеж границ зон с особыми условиями использования территории		
Н.контр.						М 1:1000		
							<b>ООО "Богара"</b>	