



Администрация города Пензы

ПОСТАНОВЛЕНИЕ

от 19.11.2020 № 1639/р

О предоставлении разрешения на отклонение от предельных параметров разрешенного строительства, реконструкции объекта капитального строительства на земельном участке с кадастровым номером 58:29:2009021:729 по адресу: г. Пенза, ул. Луговая, земельный участок 24А

На основании ст. 40 Градостроительного кодекса РФ, Правил землепользования и застройки города Пензы, утвержденных решением Пензенской городской Думы от 22.12.2009 № 229-13/5, заявления Позычанюк А.В. от 15.09.2020 № 7092, протокола публичных слушаний от 26.10.2020, заключения о результатах публичных слушаний от 30.10.2020, опубликованного в муниципальной газете «Пенза» от 06.11.2020 № 43, рекомендаций Комиссии по подготовке проекта Правил землепользования и застройки города Пензы, руководствуясь ст. 33 Устава города Пензы,

Администрация города Пензы постановляет:

1. Предоставить Позычанюку Александру Владимировичу разрешение на отклонение от предельных параметров разрешенного строительства, реконструкции объекта капитального строительства на земельном участке с кадастровым номером 58:29:2009021:729, площадью 460+/-8 кв.м., по адресу: г. Пенза, ул. Луговая, земельный участок 24А, в части уменьшения минимальных отступов от границ земельного участка в целях определения мест допустимого размещения зданий, сооружений от т. 1 до т. 2 до 3,2 м, уменьшения минимальной площади земельного участка до 460 кв.м (приложение).

2. Информационно – аналитическому отделу администрации города Пензы в течение двадцати дней с момента принятия опубликовать настоящее постановление в муниципальной газете «Пенза» и разместить на официальном сайте администрации города Пензы в информационно-телекоммуникационной сети Интернет.

3. Контроль за выполнением настоящего постановления возложить на заместителя главы администрации города Пензы по земельным и градостроительным вопросам, начальника Управления градостроительства и архитектуры города Пензы.

Исполняющий обязанности
главы администрации города

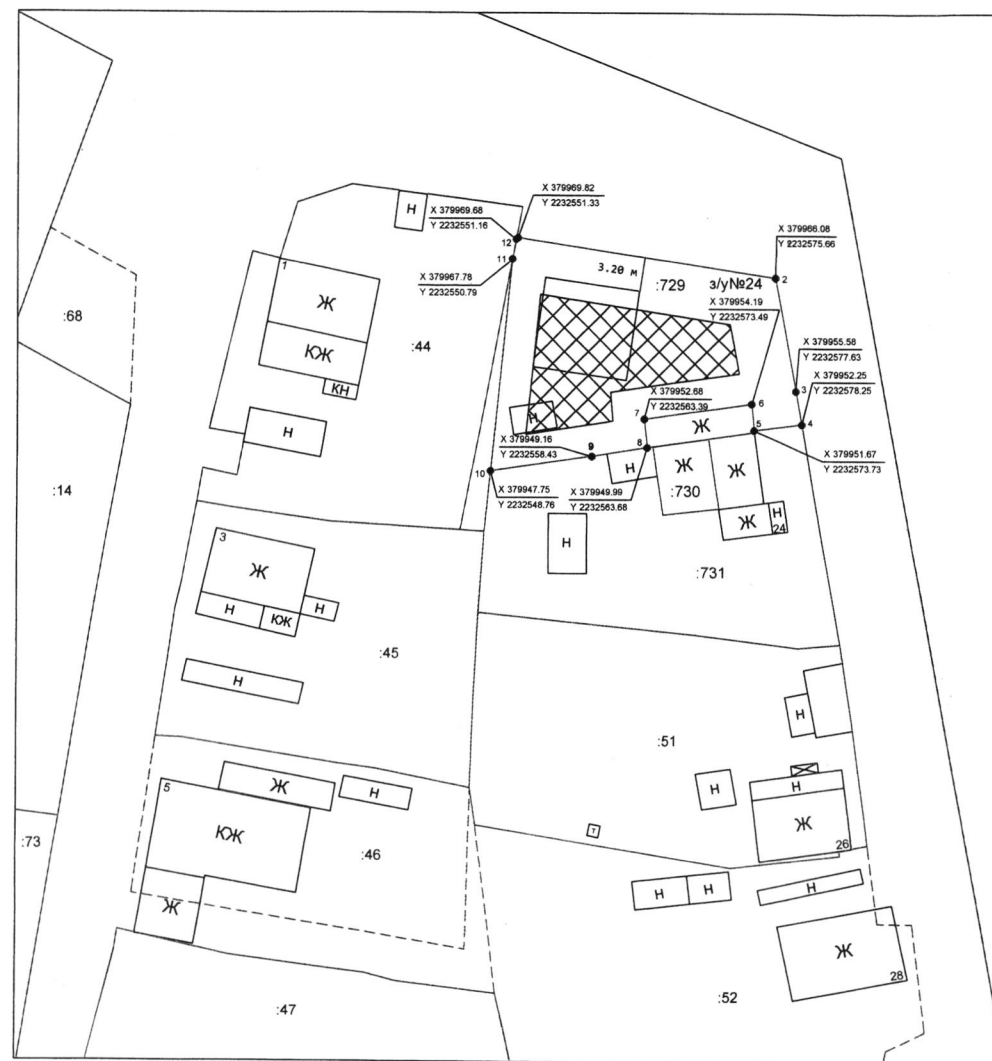
В.В. Макаров

администрации г. Пензы

от 19.11.2020 № 1639/р

СХЕМА ПЛАНИРОВОЧНОЙ ОРГАНИЗАЦИИ ЗЕМЕЛЬНОГО УЧАСТКА

с кадастровым номером 58:29:2009021:729, расположенного по адресу: Российская Федерация, Пензенская область, городской округ город Пенза, город Пенза, улица Луговая, земельный участок 24А



Условные обозначения:

Ж - индивидуальный жилой дом;

— - границы уточненных земельных участков по сведениям из ЕГРН;

- - - границы декларированных земельных участков по сведениям из ЕГРН;

Ж - границы допустимого размещения зданий;

3,20 м - испрашиваемые отклонения от предельных параметров разрешенного строительства.

Выполнил: кадастровый инженер Ножица Ю.Н.
09.09.2020 г.



Масштаб 1:500