



Администрация города Пензы

## ПОСТАНОВЛЕНИЕ

от 22.12.2016 № 2282/1

### Об утверждении проекта межевания территории, ограниченной 4-м проездом Терновского, улицами Терновского, Сухумская, территорией индивидуальной жилой застройки, территорией земельного участка по проезду Сухумский, 8

На основании ст. 45, 46 Градостроительного кодекса РФ, Федерального закона от 06.10.2003 № 131-ФЗ «Об общих принципах организации местного самоуправления в Российской Федерации», Генерального плана города Пензы, утвержденного решением Пензенской городской Думы от 28.03.2008 № 916-44/4, Правил землепользования и застройки города Пензы, утвержденных решением Пензенской городской Думы от 22.12.2009 № 229-13/5, постановления администрации города Пензы от 17.02.2016 № 197/4 «О подготовке проекта межевания территории, ограниченной 4-м проездом Терновского, улицами Терновского, Сухумская, территорией индивидуальной жилой застройки, территорией земельного участка по проезду Сухумский, 8», протокола публичных слушаний от 12.12.2016, заключения о результатах публичных слушаний от 12.12.2016, опубликованного в газете «Молодой Ленинец. Спецпроект» от 21.12.2016 №47(47), в целях обеспечения эффективного и рационального использования земель, на которые распространяются полномочия органов местного самоуправления города Пензы по их управлению,

#### Администрация города Пензы постановляет:

1. Утвердить проект межевания территории, ограниченной 4-м проездом Терновского, улицами Терновского, Сухумская, территорией индивидуальной жилой застройки, территорией земельного участка по проезду Сухумский, 8 (прилагается).
2. В течение семи дней с момента выхода настоящего постановления опубликовать его в средстве массовой информации, определенном для официального опубликования муниципальных правовых актов администрации города Пензы, и разместить на официальном сайте администрации города Пензы в информационно-телекоммуникационной сети «Интернет».
3. Контроль за выполнением настоящего постановления возложить на заместителя главы администрации города Пензы по земельным и градостроительным вопросам, начальника Управления градостроительства и архитектуры администрации города Пензы.

Глава администрации

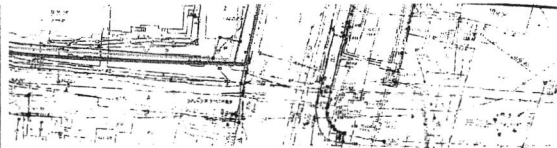
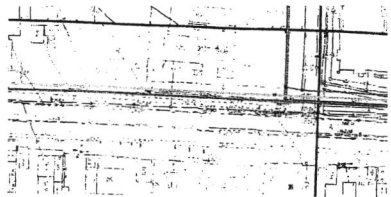
В.Н. Кувайцев

УТВЕРЖДЕН  
постановлением администрации города  
от « 22 » 12 2016 г.  
№ 2282/1

«Проект межевания территории, ограниченной 4-м проездом Терновского, улицами Терновского, Сухумская, территорией индивидуальной жилой застройки, территорией земельного участка по проезду Сухумский, 8» (План современного положения земельных участков по сведениям государственного кадастра недвижимости (чертеж красных линий, чертеж линий отступа от красных линий); чертеж границ ликвидируемых земельных участков, чертеж границ образуемых земельных участков; чертеж границ зон с особыми условиями использования территорий, чертеж границ зон действия публичных сервитутов)

Данные чертежи являются неотъемлемой частью проекта межевания территории, ограниченной 4-м проездом Терновского, улицами Терновского, Сухумская, территорией индивидуальной жилой застройки, территорией земельного участка по проезду Сухумский, 8», который хранится в архиве администрации города Пензы.

Количество листов: 5 л.



Лист № 001  
Листов 1  
Всего листов 1

**УСЛОВНЫЕ ОБОЗНАЧЕНИЯ:**

- красные линии
- линии отступа от красных линий
- границы проектируемой территории
- границы земельных участков по сведениям вын (с уточненной площадью)
- границы земельных участков по сведениям вын (с декларированной площадью)
- 144 — кадастровый номер земельного участка в кадастровом квартале 58:29:3007006
- 27 — характерная точка границы земельного участка

Имя	Место	Лист	№ вын	Подпись	Дата
Ген. директор	Казань А.М.				
ГМТ	Тарих Н.В.				
ГЛП	Литвинова К.В.				
Генерал	Николаева К.В.				

Проект инженерной территории, ограниченной 4-й проездым Тереховским, улицами Тереховским, Суриковским, территориим индивидуальной жилой застройки, территориим земельного участка по проезду Суриковской, 8

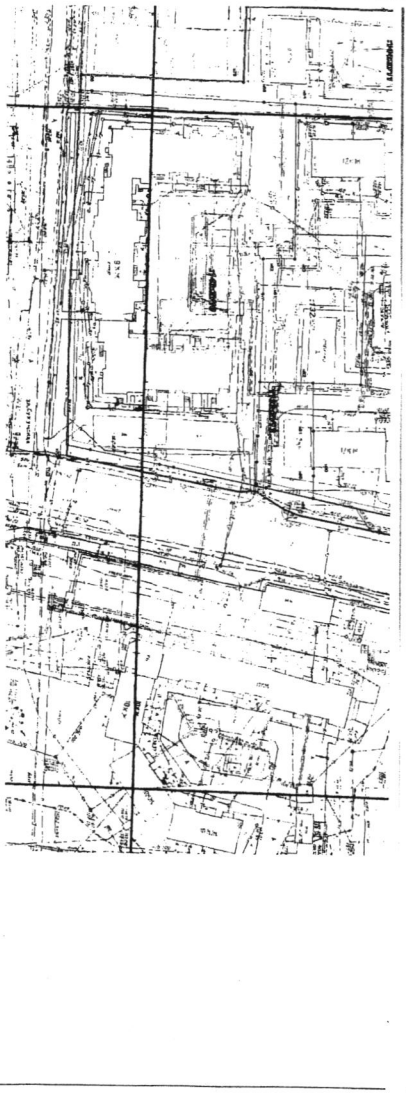
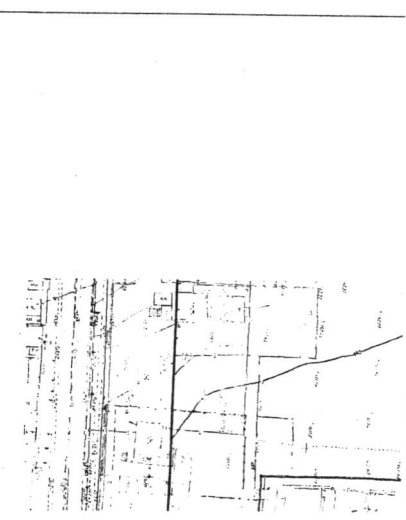
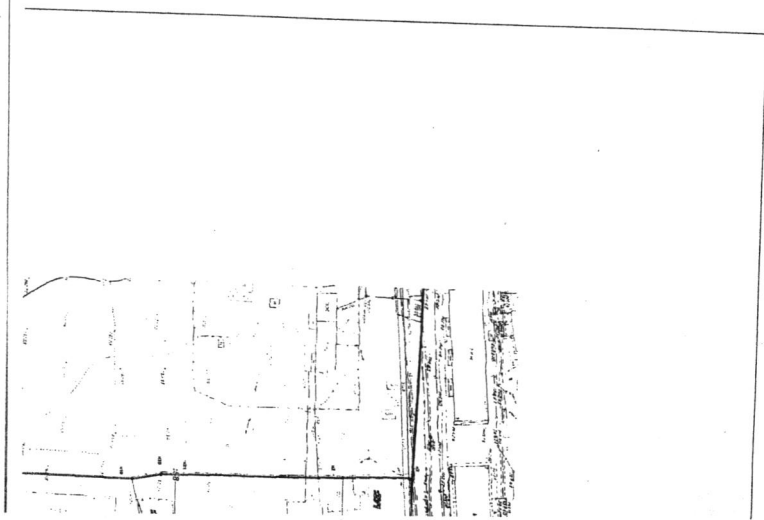
Проект инженерной территории

Специальность: ГМТ

Лист

План ограниченной территории земельного участка по сведениям государственного кадастра недвижимости (Литвинова К.В., Николаева К.В., Чернышова Л.В., отступа от красных линий) М 1:1000

ООО "РИТЭ" "Сол"



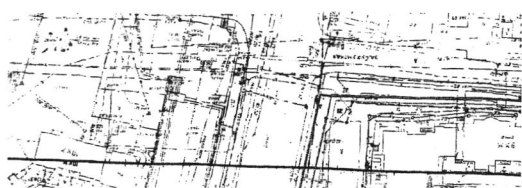
**Имя и № листа** | **Годность и дата** | **Возвыш. над 0** | **№**

**УСЛОВНЫЕ ОБОЗНАЧЕНИЯ:**

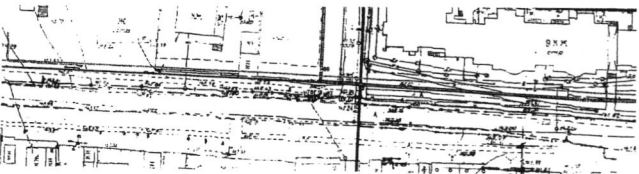
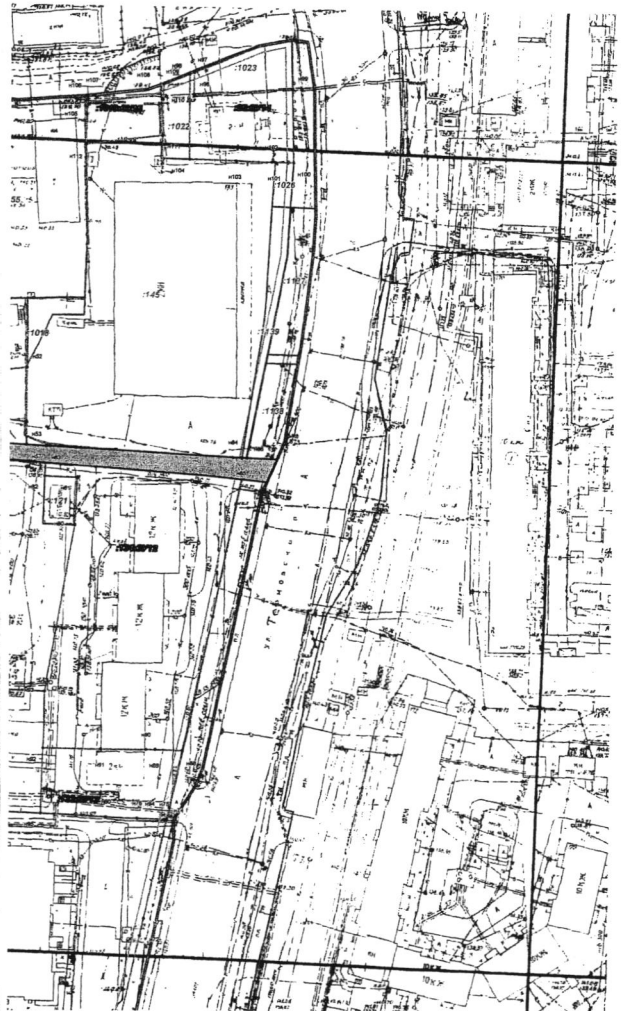
- красная линия
- линия отступа от границы участка
- границы проектируемой территории
- границы земельных участков по сведениям единой государственной информационной системы «Единый государственный реестр недвижимости» (ЕГРН)
- границы земельных участков по сведениям единой государственной информационной системы «Единый государственный реестр недвижимости» (ЕГРН)
- границы объектов земельных участков
- граница обремененного земельного участка
- граница земельного участка

Информация об объекте недвижимости:			Информация о документах:		
№ документа	Дата документа	№ документа	Дата документа	№ документа	Дата документа
1/01	2024.12.31	2/02	2025.01.15	3/03	2025.02.28
4/04	2025.03.31	5/05	2025.04.15	6/06	2025.05.31
Подпись и печать проектирующей организации:					
Подпись: _____ Печать: _____					
Подпись и печать заказчика:					
Подпись: _____ Печать: _____					
Подпись и печать государственного органа:					
Подпись: _____ Печать: _____					

ООО УЛИТС ТЕХНИКА		М. П. 1000		Имя		Фамилия		Инициалы	
Имя		Фамилия		Инициалы		Имя		Фамилия	
Имя		Фамилия		Инициалы		Имя		Фамилия	
Имя		Фамилия		Инициалы		Имя		Фамилия	
Имя		Фамилия		Инициалы		Имя		Фамилия	
Имя		Фамилия		Инициалы		Имя		Фамилия	
Имя		Фамилия		Инициалы		Имя		Фамилия	
Имя		Фамилия		Инициалы		Имя		Фамилия	
Имя		Фамилия		Инициалы		Имя		Фамилия	
Имя		Фамилия		Инициалы		Имя		Фамилия	
Имя		Фамилия		Инициалы		Имя		Фамилия	
Имя		Фамилия		Инициалы		Имя		Фамилия	



- УСЛОВНЫЕ ОБОЗНАЧЕНИЯ:
- красная линия
  - линия отступа от красной линии
  - граница проектируемой территории
  - граница проектируемых земельных участков
  - кадастровый номер земельного участка 58:29:007006
  - красная точка границ земельного участка

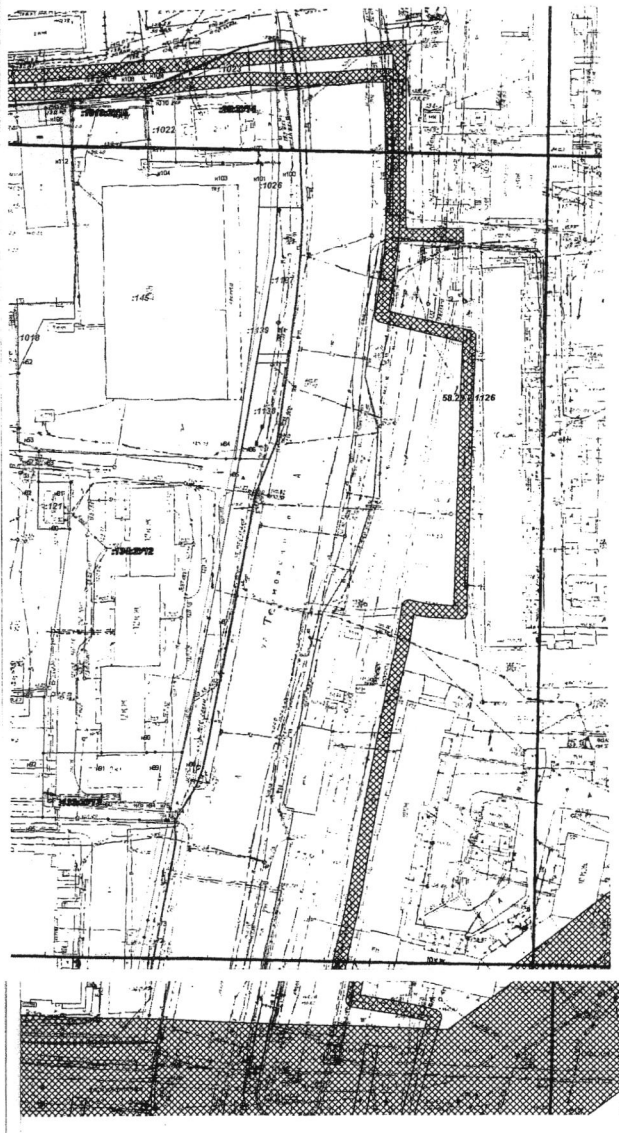


**УСЛОВНЫЕ ОБОЗНАЧЕНИЯ:**

- красные линии
- линии отступа от красных линий
- границы проектируемой территории
- границы земельных участков по сведениям ГИС (уточненная площадь)
- границы земельных участков по сведениям АИИ (декларированная площадь)
- 143 - кадастровый номер земельного участка в кадастровом квартале 58:29:3007006
- границы образуемых земельных участков
- обозначение образуемого земельного участка
- - характерная точка границы земельного участка

— границы зоны действия публичных сервитутов

						Проект застройки территории, ограниченной 4-м проездом Троицкой улицы Троицкого, Сухожилья территории индивидуальной жилой застройки, территории земельного участка по проезду Сухожилья, в					
Изм.	Контр.	Лист	№ доп.	Полка	Дата	Проект межевания территории			Стежик	Лист	Листов
Ин. Директор			Климов А.М.			ГИП	Терин И.А.		ПМТ		
						ГАП	Николаев В.В.				
						Разраб.	Николаев В.В.				
						Чертеж границ зон действия публичных сервитутов			ООО "РИИТЭ "Солвекс"		
						М 1:1000					



**УСЛОВНЫЕ ОБОЗНАЧЕНИЯ:**

- красные линии
- линии отступа от красных линий
- границы проектируемой территории
- границы земельных участков по сведениям зон (уточненная граница)
- границы земельных участков по сведениям зон (декларированная граница)
- 143 - кадастровый номер земельного участка в кадастровом квартале 58:29:007006
- границы образуемых земельных участков
- обозначение образуемого земельного участка
- 3И - характерная точка границы земельного участка
- границы зон с особыми условиями территорий
- 58.29.2.614 - учетный номер по сведениям ГКИ

Изм.	Кол.уч.	Лист	№ док.	Подпись	Дата	Проект межевания территории, ограниченной 4-м проездом Троицким, улицами Троицким, Сухожелев, территории индивидуальной жилой застройки, территории земельного участка по проезду Сухожелев, 8		
Ген. директор	Александр А.М.					Проект межевания территории		
ГМП	Таран Н.В.					Степан	Лист	Лист
ГАП	Николаев К.В.					ЛМТ		
Резерв	Николаев К.В.					Чертеж границ зон с особыми условиями использования территорий		
						М 1:1000		
						ООО "ЦИКТО" "Совгоспл"		