

Администрация города Пензы

ПОСТАНОВЛЕНИЕ

от 13.03.2017 № 469

Об утверждении проекта планировки и проекта межевания территории линейного объекта «Газопровод среднего давления до границы земельного участка по адресу: г. Пенза, ул. Пущкина, стр. №2»

На основании ст. 45, 46 Градостроительного кодекса РФ, федерального закона от 06.10.2003 № 131-ФЗ «Об общих принципах организации местного самоуправления в Российской Федерации», Генерального плана города Пензы, утвержденного решением Пензенской городской Думы от 28.03.2008 № 916-44/4, Правил землепользования и застройки города Пензы, утвержденных решением Пензенской городской Думы от 22.12.2009 № 229-13/5, постановлением администрации города Пензы от 06.10.2016 № 1711 «О подготовке проекта планировки и проекта межевания территории линейного объекта «Газопровод среднего давления до границы земельного участка по адресу: г. Пенза, ул. Пущкина, стр. №2», протокола публичных слушаний от 27.02.2017, заключенных о результатах публичных слушаний от 27.02.2017, опубликованного в газете «Молодой Ленинец. Спецпроект» от 03.03.2017 №5 (52), в целях обеспечения эффективного и рационального использования земель, на которые распространяются полномочия органов местного самоуправления города Пензы по их управлению.

Администрация города Пензы постановляет:

1. Утвердить проект планировки и проект межевания территории линейного объекта «Газопровод среднего давления до границы земельного участка по адресу: г. Пенза, ул. Пущкина, стр. №2» (прилагается).
2. В течение семи дней с момента выхода настоящего постановления опубликовать его в средствах массовой информации, определенном для официального опубликования муниципальных правовых актов администрации города Пензы, и разместить на официальном сайте администрации города Пензы в информационно-телекоммуникационной сети «Интернет».
3. Контроль за исполнением настоящего постановления возложить на заместителя главы администрации города Пензы по земельным и градостроительным вопросам, начальника Управления градостроительства и архитектуры администрации города Пензы.

Глава администрации города

В.И. Кувайцев

УТВЕРЖДЕНЫ
постановлением администрации города
от «13» 03 2017 г.
№ 469

«Проект планировки и проект межевания территории линейного объекта «Газопровод среднего давления до границы земельного участка по адресу: г. Пенза, ул. Пущкина, стр. №2» (Основной чертеж, чертеж границ образуемых и изменяемых земельных участков, схема границ зон с особыми условиями использования территории, положение о размещении объектов капитального строительства федерального, регионального и местного значения)

Данные чертежи являются неотъемлемой частью проекта планировки и проекта межевания территории линейного объекта «Газопровод среднего давления до границы земельного участка по адресу: г. Пенза, ул. Пущкина, стр. №2», оригиналы которых хранятся в архиве администрации города Пензы.

Количество листов: 5 л.

Положение о размещении объектов капитального строительства федерального, регионального или местного значения.

Решение о разработке проекта планировки и проекта межевания территории линейного объекта «Газопровод среднего давления до границы земельного участка жилого дома по ул. Пушкина, стр. №2 в г. Пенза» принято на основании постановления администрации города Пензы от 06.10.2016 № 1711 в соответствии со статьей 46 Градостроительного кодекса Российской Федерации, решением Пензенской городской Думы от 28 марта 2008 года № 916-44/4 «Об утверждении Генерального плана города Пензы», решением Пензенской городской Думы от 22 декабря 2009 года № 229-13/5 «Об утверждении Правил землепользования и застройки города Пензы», руководствуясь статьей 33 Устава города Пензы.

Трасса изысканий относится к подрайону П-В СП 131.13330.2012.

Площадка строительства линейного объекта «Газопровод среднего давления до границы земельного участка жилого дома по ул. Пушкина, стр. №2 в г. Пенза» находится в Центральном планировочном районе города.

Основные климатические параметры следующие:

- средняя температура наружного воздуха наиболее жаркого месяца года +25,30 С
- средняя температура наружного воздуха наиболее холодного месяца – 10,30 С
- абсолютный максимум температуры наружного воздуха +390 С
- абсолютный минимум температуры наружного воздуха – 430 С
- количество осадков теплого периода года (апрель-октябрь) 378 мм
- количество осадков холодного периода года (ноябрь-март) 221 мм
- среднегодовая роза ветров, %:

С-9	Ю-16	В-8	З-16
СВ-11	ЮЗ-21	ЮВ-12	СЗ-7
- Скорость ветра, повторяемость превышения которой составляет 5%. – 9 м/сек. (По письму Пензенского областного центра по гидрометеорологии № 41-В от 07.08.97 г.).

Средняя толщина снежного покрова 26-30 см. Нормативная глубина промерзания глинистых грунтов 1,50 м

Проектной документацией предусматривается строительство газопровода среднего давления Р=0,3МПа до границ земельного участка жилого дома по ул. Пушкина, стр. № 2 в г. Пенза.

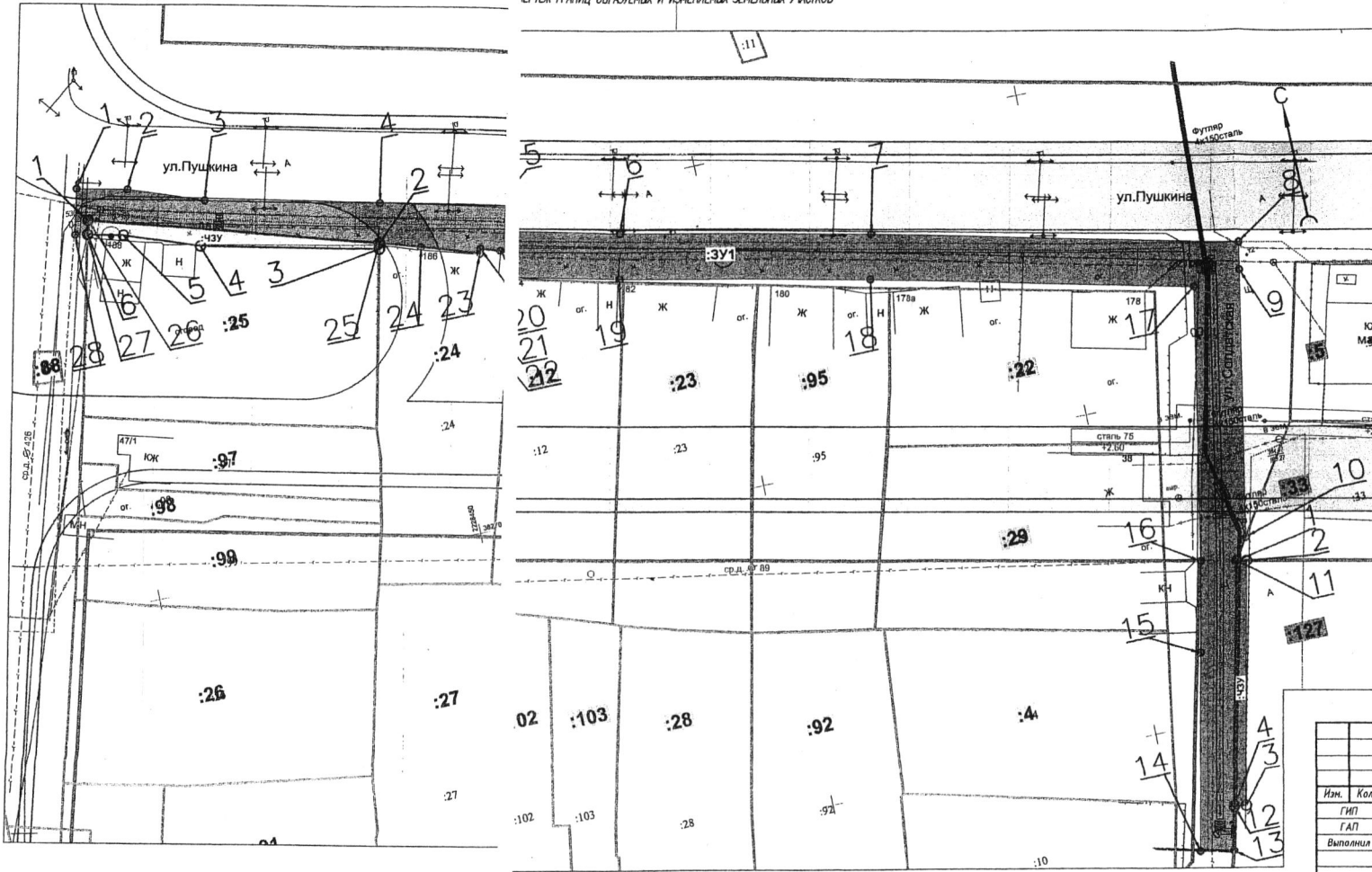
Начало трассы - существующий подземный газопровод среднего давления Ф 425 мм, проложенный по ул. Бекетовская в г. Пенза.

Конец трассы – заглушка на границе земельного участка заявителя. Трасса проектируемого газопровода расположена по ул. Пушкина, стр. № 2, в г. Пензе. В геоморфологическом отношении полоса проектируемой трассы газопровода приурочена к левобережной III надпойменной террасе р. Суры.

Проектируемый газопровод не проходит по землям сельскохозяйственного назначения, не затрагивает земли лесного и водного фонда. Линейный объект проходит через зоны с особыми условиями использования территорий:

- охранный зона газопровода;
- охранный зона кабеля связи;
- СЗЗ водопровода;
- охранный зона линии электропередач и троллейбусных линий;
- охранный зона подземной линии электропередач.

По трассе проектного газопровода объекты культурного наследия отсутствуют.

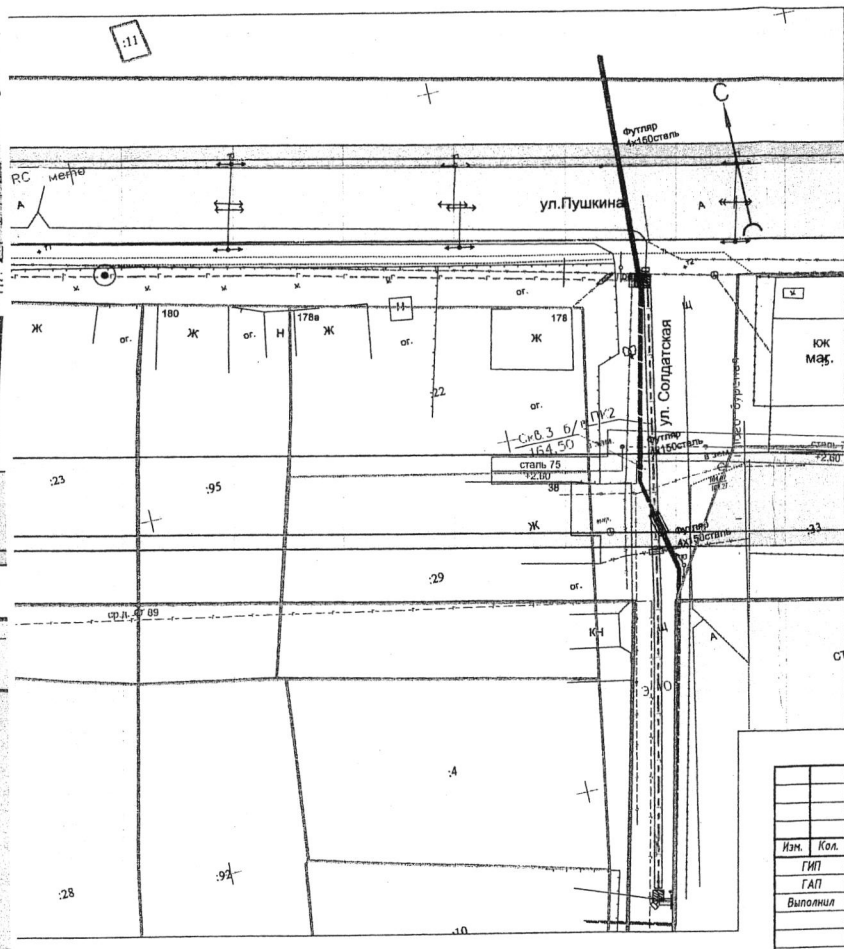
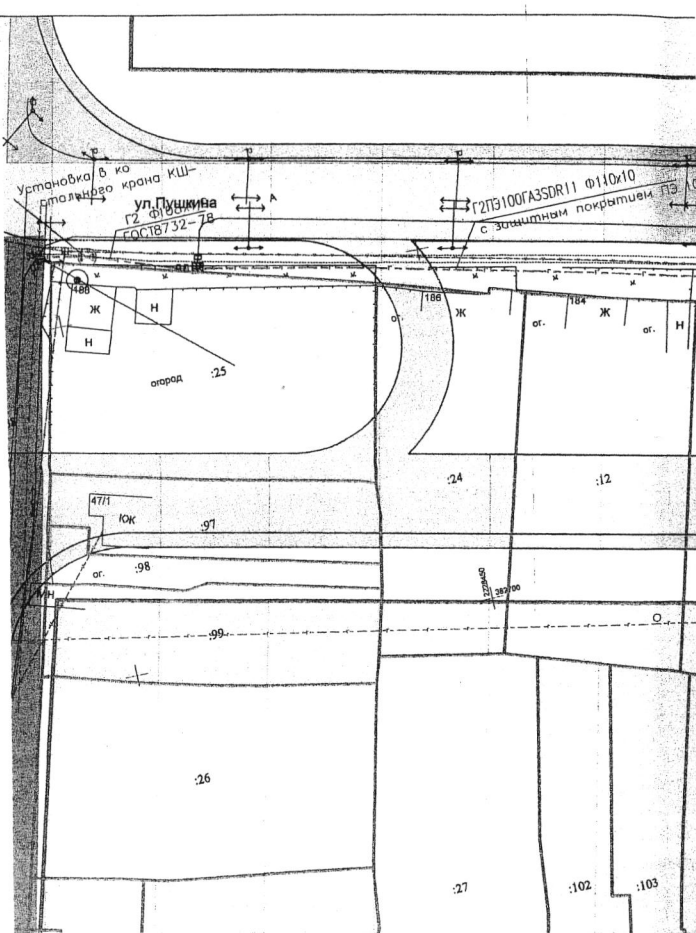


Условные обозначения

- утвержденные красные линии (пост. адм-ии г.Пензы от 23.10.2014 №1248)
- границы кадастрового участка
- перспективная проезжая часть
- тротуары
- :22** - кадастровый номер земельного участка в кадастровом квартале 58:29:4004016
- :127** - кадастровый номер земельного участка в кадастровом квартале 58:29:4004017
- :3У1** - образуемый земельный участок на период строительства газопровода среднего давления
- 5 - поворотная точка образуемого земельного участка на период проектирования газопровода среднего давления
- :4ЗУ** - 58:29:4004016:25/1
- 2 - поворотная точка ЧЗУ 58:29:4004016:25/1
- :4ЗУ** - 58:29:4004017:127
- 2 - поворотная точка ЧЗУ 58:29:4004017:127
- проектируемый газопровод

					65-4297			
					Газопровод среднего давления до границы земельного участка жилого дома по ул.Пушкина, стр. №2 в г.Пенза			
Изм.	Кол.	Лист	№ док.	Подпись	Дата			
Исполн.	Выполнил					Стадия	Лист	Листов
						ПП	3	4
						Чертеж границ образуемых и изменяемых земельных участков М		
						ООО «ЮНИКС»		

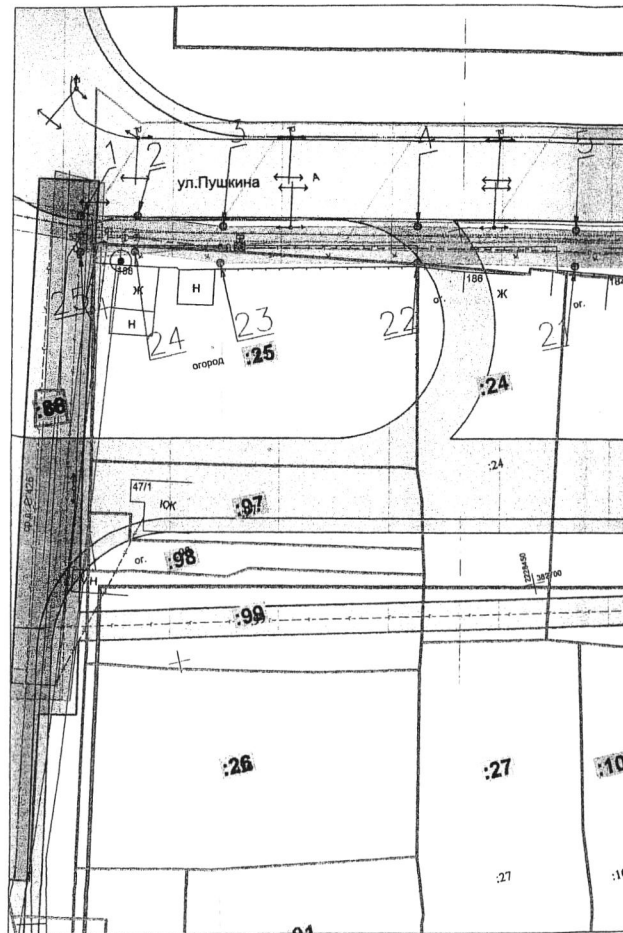
ОСНОВНОЙ ЧЕРТЕЖ



Условные обозначения

- утвержденные красные линии (пост. адм-ии г. Пензы от 23.10.2014 №1248)
- границы кадастрового участка
- перспективная проезжая часть
- тротуары
- учреждений здравоохранения, медицинских комплексов
- открытых пространств
- обслуживания и деловой активности местного значения
- проектируемый газопровод

						65-4297			
						Газопровод среднего давления до границы земельного участка жилого дома по ул. Пушкина, стр. №2 в г. Пенза			
Изм.	Кол.	Лист	№ док.	Подпись	Дата	Проект планировки территории Утверждаемая часть	Студия	Лист	Листов
							ПП	1	1
Выполнил				Слюняев А.С.					
Основной чертеж М 1:500						ООО «Юникс»			



Условные обозначения

- утвержденные красные линии (пост. адм-ии г.Пензы от 23.10.2014 №1248)
- границы кадастрового участка
- перспективная проезжая часть
- тротуары
- :22** - кадастровый номер земельного участка в кадастровом квартале 58:29:4004016
- :12** - кадастровый номер земельного участка в кадастровом квартале 58:29:4004017
- охранный зона существующего газопровода
- охранный зона кабеля связи
- С33 водопровода
- охранный зона линии электропередач и троллейбусных линий
- охранный зона подземной линии электропередач
- охранный зона проектного газопровода
- поворотная точка охранной зоны проектного газопровода
- проектируемый газопровод

					65-4297		
					Газопровод среднего давления до границы земельного участка жилого дома по ул.Пушкина, стр. №2 в г.Пенза		
Изм.	Кол.	Лист	№ док.	Подпись	Дата		
		ГЛП	Чалых М.А.				
		ГАП	Ровнов А.В.				
		Выполнил	Сленяев А.С.				
						Проект	Содня
						ПП	Лист
							Листов
						4	4
						Схема границ зон с особыми условиями использования территории М 1:500	
						ООО «Юникс»	