

Администрация города Пензы

ПОСТАНОВЛЕНИЕ

от 13.03.2017 № 429/п

Об утверждении проекта планировки и проекта межевания территории линейного объекта «Газопровод среднего давления до границы земельного участка с кадастровым номером 58:29:30112003:1432 по адресу: г. Пенза, ул. Окружная»

На основании ст. 45, 46 Градостроительного кодекса РФ, Федерального закона от 06.10.2003 № 131-ФЗ «Об общих принципах организации местного самоуправления в Российской Федерации», Генерального плана города Пензы, утвержденного решением Пензенской городской Думы от 28.03.2008 № 916-44/4, Правил землепользования и застройки города Пензы, утвержденных решением Пензенской городской Думы от 22.12.2009 № 229-13/5, постановления администрации города Пензы от 29.11.2016 № 2075/5 «О подготовке проекта планировки и проекта межевания территории линейного объекта «Газопровод среднего давления до границы земельного участка с кадастровым номером 58:29:30112003:1432 по адресу: г. Пенза, ул. Окружная», протокола публичных слушаний от 27.02.2017, заключения о результатах публичных слушаний от 27.02.2017, опубликованного в газете «Молодой Ленинец. Спецпроект» от 03.03.2017 №5 (52), в целях обеспечения эффективного и рационального использования земель, на которые распространяются полномочия органов местного самоуправления города Пензы по их управлению,

Администрация города Пензы постановляет:

1. Утвердить проект планировки и проект межевания территории линейного объекта «Газопровод среднего давления до границы земельного участка с кадастровым номером 58:29:30112003:1432 по адресу: г. Пенза, ул. Окружная» (прилагается).
2. В течение семи дней с момента вхождения настоящего постановления опубликовать его в средствах массовой информации, определенном для официального опубликования муниципальных правовых актов администрации города Пензы, и разместить на официальном сайте администрации города Пензы в информационно-телекоммуникационной сети «Интернет».
3. Контроль за исполнением настоящего постановления возложить на заместителя главы администрации города Пензы по земельным и градостроительным вопросам, начальника Управления градостроительства и архитектуры администрации города Пензы.

Глава администрации города

В.Н. Кувайцев

УТВЕРЖДЕНЫ
постановлением администрации города
от « 13 » 03 2017 г.
№ 429/п

«Проект планировки и проект межевания территории линейного объекта «Газопровод среднего давления до границы земельного участка с кадастровым номером 58:29:30112003:1432 по адресу: г. Пенза, ул. Окружная» (Основной чертеж, чертеж границ образуемых и изменяемых земельных участков, схема границ зон с особыми условиями использования территории, положение о размещении объектов капитального строительства федерального, регионального и местного значения)

Данные чертежи являются неотъемлемой частью.Проекта планировки и проекта межевания территории линейного объекта «Газопровод среднего давления до границы земельного участка с кадастровым номером 58:29:30112003:1432 по адресу: г. Пенза, ул. Окружная», оригинал которых хранятся в архиве администрации города Пензы.

Количество листов: 5 л.

**Положение о размещении объектов капитального строительства
федерального, регионального или местного значения**

Решение о разработке проекта планировки и проекта межевания территории линейного объекта «Газопровод среднего давления до границы земельного участка с кадастровым номером 58:29:30112003:1432 по адресу: г. Пенза, ул. Окружная» принято на основании постановления администрации города Пензы от 29.11.2016 № 2075/5, в соответствии со статьей 46 Градостроительного кодекса Российской Федерации, решением Пензенской городской Думы от 28 марта 2008 года № 916-44/4 «Об утверждении Генерального плана города Пензы», решением Пензенской городской Думы от 22 декабря 2009 года № 229-13/5 «Об утверждении Правил землепользования и застройки города Пензы», руководствуясь статьей 33 Устава города Пензы.

Площадка строительства линейного объекта «Газопровод среднего давления до границы земельного участка с кадастровым номером 58:29:30112003:1432 по адресу: г. Пенза, ул. Окружная» находится в планировочном районе Веселовка-Центр г. Пензы.

Исследуемый участок расположен по ул. Окружной, в г. Пензе.

В геоморфологическом отношении исследуемый участок приурочен к водораздельному склону, обращенному к р. Мойка.

Рельеф на участке спланирован насыпью. Абсолютные отметки поверхности здесь изменяются от 253,00 до 254,40 м.

Рассматриваемая территория по климатическим характеристикам относится к подрайону П-В СП 131.13330.2012, располагаясь в зоне умеренно-континентального климата с в меру холодной зимой и теплым (нередко жарким) летом.

Основные климатические параметры следующие:

- среднегодовая температура воздуха +5,10С
- средняя температура наружного воздуха наиболее жаркого месяца года +20,10 С
- средняя температура наружного воздуха наиболее холодного месяца – 12,30С
- средняя продолжительность снежного покрова – 141 день
- средняя продолжительность безморозного периода – 144 дня
- средняя дата первого заморозка – 22 сентября
- средняя дата последнего заморозка – 12 мая

- среднегодовая роза ветров, %:

С – 8	Ю – 13	В – 12	З – 16
СВ – 10	ЮЗ – 15	ЮВ – 14	СЗ – 79

Средняя толщина снежного покрова составляет 35 см. Нормативная глубина промерзания глинистых грунтов 1,32 м.

Исследуемый участок расположен по ул. Окружной, в г. Пензе.

В геоморфологическом отношении исследуемый участок приурочен к водораздельному склону, обращенному к р. Мойка.

Проектом предусматривается прокладка газопровода - ввода среднего давления до границ земельного участка заявителя по ул. Окружная в г. Пенза.

Врезка проектируемого газопровода-ввода среднего давления предусматривается в проектируемый подземный газопровод среднего давления Ø325 мм, проложенный по ул. Курская.

Давление газа в точке подключения: максимальное – 0,3 МПа, фактическое (расчетное) – 0,22 МПа.

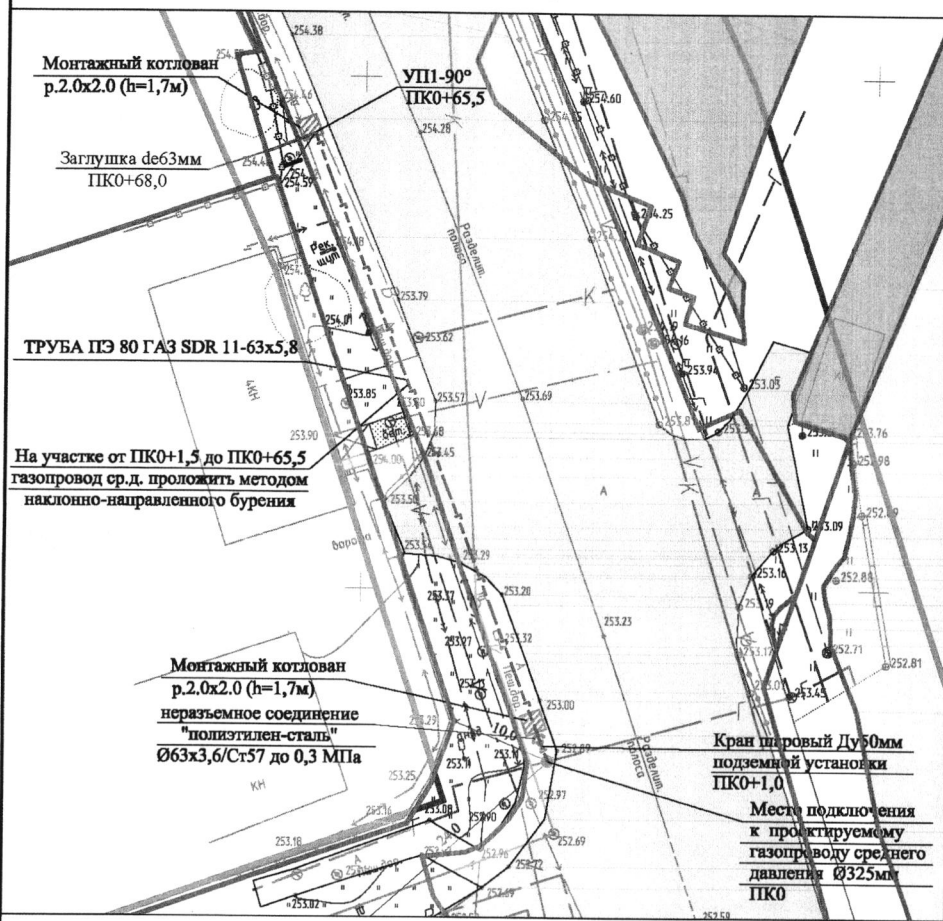
Проектируемый газопровод не проходит по землям сельскохозяйственного назначения, не затрагивает земли лесного и водного фонда.

Линейный объект проходит через зоны с особыми условиями использования территорий:

- охранный зона газопровода;
- охранный зона линии электропередач;
- охранный зона канализации;
- охранный зона кабеля связи.

По трассе проектного газопровода объекты культурного наследия отсутствуют.

ОСНОВНОЙ ЧЕРТЕЖ



- утвержденные красные линии (пост. адм-ии г.Пензы от 23.10.2014 №1248/1)
- границы кадастрового участка
- проезжая часть
- тротуары
- объекты коммунально-бытового обслуживания
- гаражи
- зеленые насаждения
- проектируемый газопровод

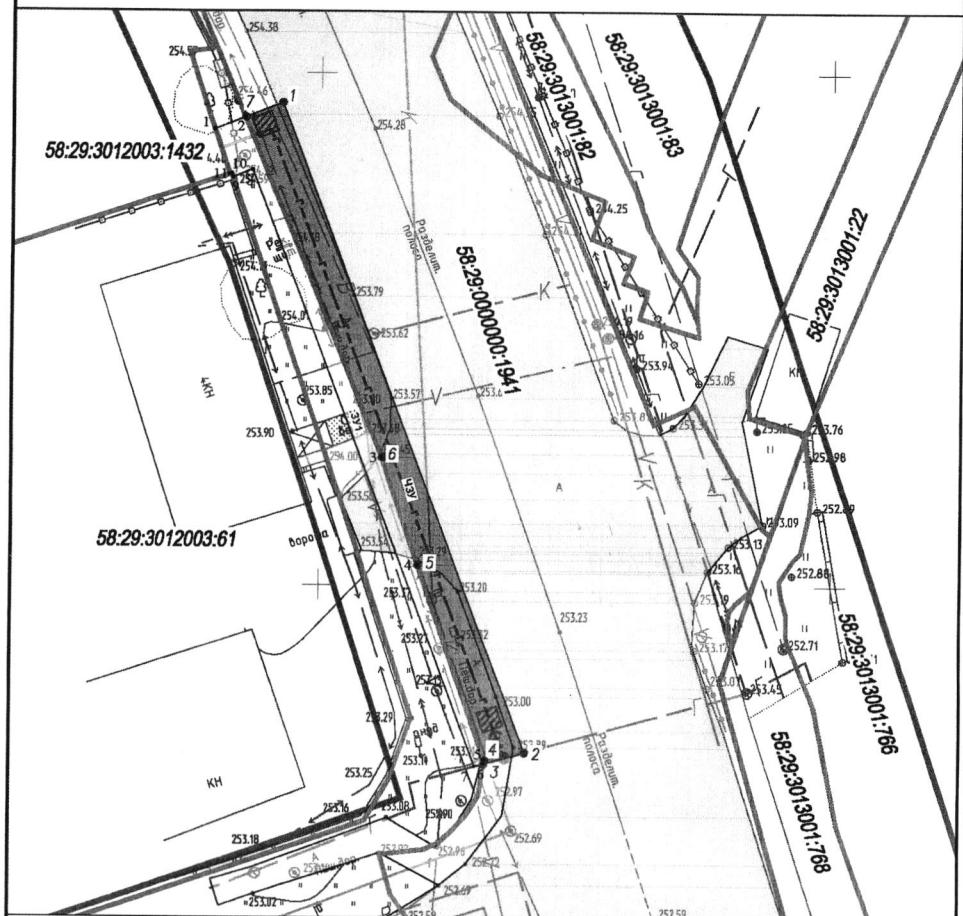
Взам. инв. №

Подп. и дата

Инв. № подл.

65-4623					
Газопровод среднего давления до границы земельного участка с кадастровым номером 58:29:30112003:14.32 по адресу: г.Пенза, ул.Окружная					
Изм.	Кол.	Лист	№ док.	Подпись	Дата
		ГИП	Чалых М.А.		
		ГАП	Слюняев А.С.		
		Выполнил	Слюняев А.С.		
Проект планировки территории			Стадия	Лист	Листов
Утверждаемая часть			ПП	1	1
Основной чертеж М 1:500					

ЧЕРТЕЖ ГРАНИЦ ОБРАЗУЕМЫХ И ИЗМЕНЯЕМЫХ ЗЕМЕЛЬНЫХ УЧАСТКОВ



- утвержденные красные линии (пост. адм-ии г.Пензы от 23.10.2014 №1248/1)
- границы кадастрового участка
- проезжая часть
- тротуары
- 58:29:3012003:1432 - кадастровый номер земельного участка
- проектируемый газопровод
- образуемый земельный участок на период строительства газопровода среднего давления
- 1 ● - поворотная точка :ЗУ1
- 1 ● - поворотная точка ЧЗУ

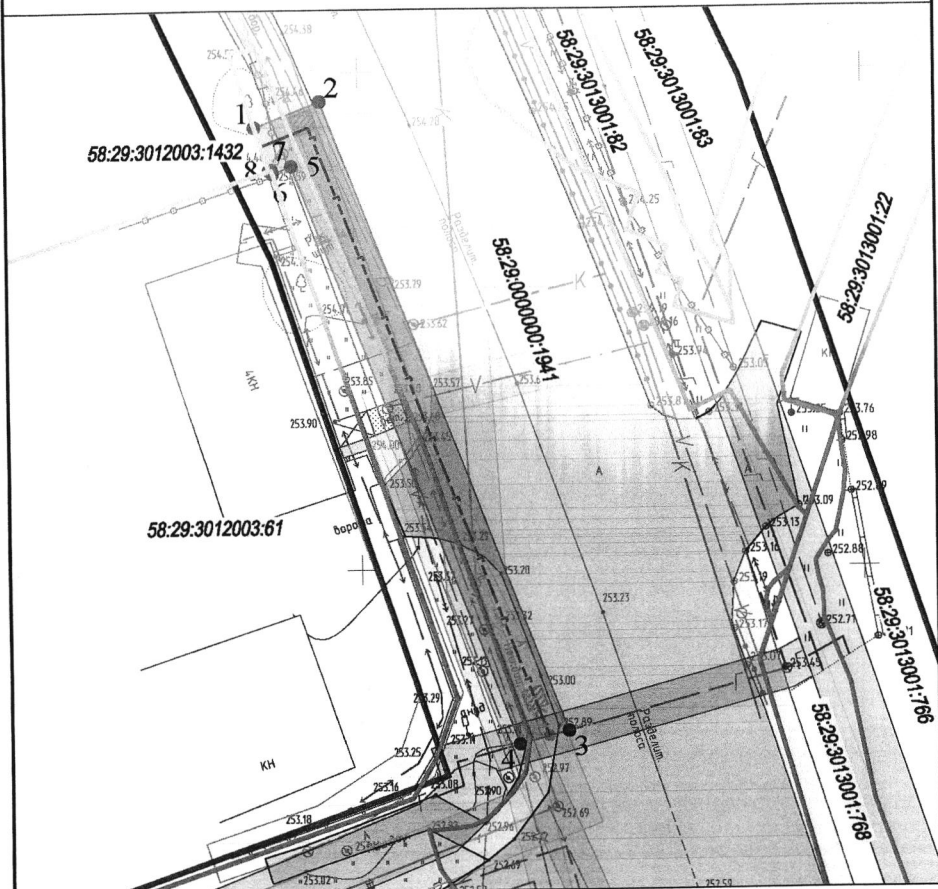
Взам. инв. №

Подп. и дата

Инв. № подл.

65-4623					
Газопровод средн - поворотная точка 58:29:1007003:4.1/1 участка с кадастровым номером 58:29:30112003:14.32 по адресу: г.Пенза, ул.Окружная					
Изм.	Кол.	Лист	№ док.	Подпись	Дата
		ГИП	Чалых М.А.		
		ГАП	Слюняев А.С.		
		Выполнил	Слюняев А.С.		
Проект межевания территории			Стадия	Лист	Листов
Чертеж границ образуемых и изменяемых земельных участков М 1:500			ПП	3	4

СХЕМА ГРАНИЦ ЗОН С ОСОБЫМИ УСЛОВИЯМИ ИСПОЛЬЗОВАНИЯ ТЕРРИТОРИИ



65-4623

Газопровод среднего давления до границы земельного участка с кадастровым номером 58:29:3012003:1432 по адресу: г.Пенза, ул.Окружная

Изм.	Кол.	Лист	№ док.	Подпись	Дата
ГИП		Чалых М.А.		<i>М.А. Чалых</i>	
ГАП		Слюняев А.С.		<i>А.С. Слюняев</i>	
Выполнил		Слюняев А.С.		<i>А.С. Слюняев</i>	

Проект межевания территории

Стадия	Лист	Листов
ПП	4	4

Схема границ зон с особыми условиями использования территории
М 1:500

ООО «ЮНИКС»

Взам. инв. №
Лист и дата
Инв. № подл.