



Администрация города Пензы

ПОСТАНОВЛЕНИЕ

от 24.08.2015 № 1333/6

О внесении изменений, дополнений в постановление администрации города Пензы от 09.04.2015 №470 «Об утверждении схемы размещения нестационарных торговых объектов на территории города Пензы»

Руководствуясь Федеральным законом от 06.10.2003 №131-ФЗ «Об общих принципах организации местного самоуправления в Российской Федерации», Федеральным законом от 28.12.2009 № 381-ФЗ «Об основах государственного регулирования торговой деятельности в Российской Федерации», приказом Министерства сельского хозяйства Пензенской области от 23.11.2010 №1174 «Об утверждении порядка разработки схемы размещения нестационарных торговых объектов на территории Пензенской области», ст.33 Устава города Пензы,

Администрация города Пензы постановляет:

1. Внести в постановление администрации города Пензы от 09.04.2015 №470 «Об утверждении схемы размещения нестационарных торговых объектов на территории города Пензы» следующие изменения, дополнения:

1.1. Пункт 2 постановления изложить в следующей редакции:

«2. Общее количество отведенных мест под нестационарные торговые объекты на 2015 год на территории города Пензы – 900»;

1.2. В приложении №1 к постановлению «Схема размещения нестационарных торговых объектов типа торговых павильонов, киосков на территории города Пензы» таблицу в подразделе «Ленинский район» дополнить пунктами 56-74 согласно приложению №1 к настоящему постановлению;

1.3. В приложении №1 к постановлению «Схема размещения нестационарных торговых объектов типа торговых павильонов, киосков на территории города Пензы» таблицу в подразделе «Первомайский район» дополнить пунктами 91-113 согласно приложению №2 к настоящему постановлению;

2

1.4. В приложении №1 к постановлению «Схема размещения нестационарных торговых объектов типа торговых павильонов, киосков на территории города Пензы» таблицу в подразделе «Октябрьский район» дополнить пунктами 126-157 согласно приложению №3 к настоящему постановлению;

1.5. В приложении №1 к постановлению «Схема размещения нестационарных торговых объектов типа торговых павильонов, киосков на территории города Пензы» в подразделе «Железнодорожный район» таблицу дополнить пунктами 76-96 согласно приложению №4 к настоящему постановлению;

1.6. В приложении №3 к постановлению «Схема размещения передвижных торговых объектов по реализации хлебобулочных изделий местных товаропроизводителей на территории города Пензы» в подразделе «Железнодорожный район» таблицу дополнить пунктом 3 согласно приложению №5 к настоящему постановлению;

1.7. В приложении №5 к постановлению «Схема размещения передвижных торговых объектов по реализации разливного молока на территории города Пензы» в подразделе «Октябрьский район» таблицу дополнить пунктами 54-58 согласно приложению №6 к настоящему постановлению;

1.8. В приложении №5 к постановлению «Схема размещения передвижных торговых объектов по реализации разливного молока на территории города Пензы» в подразделе «Железнодорожный район» таблицу дополнить пунктами 17,18 согласно приложению №7 к настоящему постановлению;

1.9. В приложении №6 к постановлению «Схема размещения передвижных торговых объектов по реализации мороженого, прохладительных напитков на территории города Пензы» в подразделе «Октябрьский район» таблицу дополнить пунктами 12,13 согласно приложению №8 к настоящему постановлению;

1.10. В приложении №6 к постановлению «Схема размещения передвижных торговых объектов по реализации мороженого, прохладительных напитков на территории города Пензы» таблицу в подразделе «Железнодорожный район» таблицу дополнить пунктами 14-23 согласно приложению №9 к настоящему постановлению;

1.11. В приложении №6 к постановлению «Схема размещения передвижных торговых объектов по реализации мороженого, прохладительных напитков на территории города Пензы» в подразделе «Ленинский район» таблицу дополнить пунктами 34-39 согласно приложению №10 к настоящему постановлению;

1.12. В приложении №6 к постановлению «Схема размещения передвижных торговых объектов по реализации мороженого, прохладительных напитков на территории города Пензы» в подразделе «Первомайский район» таблицу дополнить пунктами 16,17 согласно приложению №11 к настоящему постановлению;

1.13. В приложении №7 к постановлению «Схема размещения передвижных торговых объектов по реализации кваса, газированной воды из

Приложение №1
к постановлению администрации
г. Пензы
от 24.08.2015 № 1333/6
«Приложение №1
к постановлению администрации
г. Пензы от 09.04.2015 №470»

**Схема размещения нестационарных торговых объектов типа торговых павильонов, киосков на территории
города Пензы:**

Ленинский район:

№ п/п	Адрес земельного участка (местоположение)	Площадь земельного участка (кв. м)	Сведения о наличии заключенных договоров аренды земельных участков	Кадастровый номер (при наличии) / форма собственности земельного участка, на котором расположен объект	Тип нестационарного торгового объекта	Специализация нестационарного торгового объекта (продовольственный, непродовольственный, универсальный и иные)
56	Пр.Победы, 24			Земельные участки, государственность на которые не разграничена	Торговый павильон	Услуги мобильной связи
57	Ул.Московская, 74 (при входе в сквер им.А.С. Пушкина)			Земельные участки, государственность на которые не разграничена	Киоск	Безалкогольные напитки
58	Ул. Фурманова, 3			Земельные участки,	Киоск	Продтовары

3
сатураторных установок на территории города Пензы» в подразделе «Железнодорожный район» таблицу дополнить пунктами 24-32 согласно приложению №12 к настоящему постановлению;

1.14. В приложении №7 к постановлению «Схема размещения передвижных торговых объектов по реализации кваса, газированной воды из сатураторных установок на территории города Пензы» таблицу в подразделе «Ленинский район» таблицу дополнить пунктами 28-31 согласно приложению №13 к настоящему постановлению;

1.15. В приложении №7 к постановлению «Схема размещения передвижных торговых объектов по реализации кваса, газированной воды из сатураторных установок на территории города Пензы» таблицу в подразделе «Первомайский район» таблицу дополнить пунктами 24-27 согласно приложению №14 к настоящему постановлению;

1.16. В приложении №7 к постановлению «Схема размещения передвижных торговых объектов по реализации кваса, газированной воды из сатураторных установок на территории города Пензы» таблицу в подразделе «Октябрьский район» дополнить пунктами 45-47 согласно приложению №15 к настоящему постановлению;

1.17. Приложение №8 к постановлению «Схема размещения передвижных торговых объектов по реализации сувенирной продукции, кустарно-ремесленного производства, товаров народно-прикладного искусства, воздушных шаров, игрушек на территории города Пензы» дополнить подразделом «Первомайский район» согласно приложению №16 к настоящему постановлению;

1.18. В названии приложения №10 к постановлению слова «(приложение: на 9 листах)» заменить словами «приложение: (на 15 листах)»;

1.19. Приложение №10 к постановлению «Графическая план-схема нестационарных торговых объектов» дополнить листами 10, 11, 12, 13, 14 согласно приложению №17 к настоящему постановлению.

2. Признать утратившим силу п.1.1 постановления администрации города Пензы от 12.05.2015 №647/1 «О внесении дополнений в постановление администрации города Пензы от 09.04.2015 № 470 «Об утверждении схемы размещения нестационарных торговых объектов на территории города Пензы».

3. Опубликовать настоящее постановление в средствах массовой информации и разместить в информационно-телекоммуникационной сети «Интернет».

4. Контроль за исполнением постановления возложить на заместителя главы администрации города Пензы по экономике и развитию предпринимательства.

Глава администрации города

Ю.И. Кривов

				госсобственность на которые не разграничена		
59	Ул.Фурманова, 3			Земельные участки, госсобственность на которые не разграничена	Киоск	Выпечка
60	Ул.Ворошилова, 9			Земельные участки, госсобственность на которые не разграничена	Киоск	Чистая питьевая вода
61	Ул.Володарского, 68			Земельные участки, госсобственность на которые не разграничена	Киоск	Чистая питьевая вода
62	Ул.М.Горького, 17			Земельные участки, госсобственность на которые не разграничена	Киоск	Чистая питьевая вода
63	Ул.Вяземская, 45			Земельные участки, госсобственность на которые не разграничена	Киоск	Чистая питьевая вода
64	Ул.Пушкина, 17			Земельные участки, госсобственность на которые не разграничена	Киоск	Чистая питьевая вода
65	Ул.Островского, 5			Земельные участки, госсобственность на которые не разграничена	Киоск	Чистая питьевая вода

66	Ул.Суворова, 148			Земельные участки, госсобственность на которые не разграничена	Киоск	Чистая питьевая вода
67	Ул.Суворова, 198			Земельные участки, госсобственность на которые не разграничена	Киоск	Чистая питьевая вода
68	Ул.Фурманова, 3			Земельные участки, госсобственность на которые не разграничена	Киоск	Чистая питьевая вода
69	Ул.Токарная, 14			Земельные участки, госсобственность на которые не разграничена	Киоск	Чистая питьевая вода
70	Ул.Кулакова, 11			Земельные участки, госсобственность на которые не разграничена	Киоск	Чистая питьевая вода
71	Ул.Новый Кавказ, 4			Земельные участки, госсобственность на которые не разграничена	Киоск	Чистая питьевая вода
72	Ул.Ворошилова, 11			Земельные участки, госсобственность на которые не разграничена	Киоск	Чистая питьевая вода
73	Ул.Коммунистическая, 35			Земельные участки, госсобственность на которые не разграничена	Торговый автомат	Сырое молоко в розлив

74	Ул.Пушкина, 49			Земельные участки, госсобственность на которые не разграничена	Киоск	Молочная продукция
----	----------------	--	--	--	-------	--------------------

Первый заместитель

главы администрации города

В.В. Гвоздев

Приложение №2
к постановлению администрации
г.Пензы
от 24.08.2015 № 1333/6
«Приложение №1
к постановлению администрации
г.Пензы от 09.04.2015 №470»

Первомайский район:

№ п/п	Адрес земельного участка (местонахождение)	Площадь земельного участка (кв.м)	Сведение о наличии заключенных договоров аренды земельных участков с указанием срока аренды земельных участков (№, дата и срок аренды)	Кадастровый номер (при наличии)	Тип нестационарного торгового объекта(киоск, павильон со входом, торгово-остановочный комплекс со входом/без входа)	Специализация нестационарного торгового объекта (продовольственный, непродовольственный, универсальный и иные)
91	Ул.Кижеватова, 5а			Земельные участки, госсобственность на которые не разграничена	Торговый павильон	Смешанная группа товаров
92	Ул.Терновского, вблизи остановки «Метро кэш энд Керри» (из центра)			Земельные участки, госсобственность на которые не разграничена	Торговый павильон	Продовольственная группа товаров
93	Ул.Калинина, 84			Земельные участки, госсобственность на которые не	Киоск	Чистая питьевая вода

				разграничена		
94	Ул.Лобачевского, 9			Земельные участки, госсобственность на которые не разграничена	Киоск	Чистая питьевая вода
95	Ул.Куйбышева, 7			Земельные участки, госсобственность на которые не разграничена	Киоск	Чистая питьевая вода
96	Ул.Лобачевского,			Земельные участки, госсобственность на которые не разграничена	Киоск	Чистая питьевая вода
97	Ул.Мира, 6			Земельные участки, госсобственность на которые не разграничена	Киоск	Чистая питьевая вода
98	Ул.Окружная, 115			Земельные участки, госсобственность на которые не разграничена	Киоск	Чистая питьевая вода
99	Ул.Кижеватова, 6			Земельные участки, госсобственность на которые не разграничена	Киоск	Чистая питьевая вода
100	Ул.Кижеватова, 11			Земельные участки, госсобственность на которые не разграничена	Киоск	Чистая питьевая вода
101	Ул.Кижеватова, 33			Земельные участки, госсобственность на которые не	Киоск	Чистая питьевая вода

Оу

				разграничена		
102	Ул.Воронова, 18			Земельные участки, госсобственность на которые не разграничена	Киоск	Чистая питьевая вода
103	Ул.Терновского, 156			Земельные участки, госсобственность на которые не разграничена	Киоск	Чистая питьевая вода
104	Ул.Пушанина, 8			Земельные участки, госсобственность на которые не разграничена	Киоск	Чистая питьевая вода
105	Ул.Бийская, 8			Земельные участки, госсобственность на которые не разграничена	Киоск	Чистая питьевая вода
106	Ул.Сумская, 7			Земельные участки, госсобственность на которые не разграничена	Киоск	Чистая питьевая вода
107	Ул.Российская, 45			Земельные участки, госсобственность на которые не разграничена	Киоск	Чистая питьевая вода
108	Ул.Токарная, 18			Земельные участки, госсобственность на которые не разграничена	Киоск	Молочная продукция
109	ул.Мира, 27			Земельные участки, госсобственность на которые не	Киоск	Молочная продукция

				разграничена		
110	ул.Тепличная, 15			Земельные участки, госсобственность на которые не разграничена	Киоск	Молочная продукция
111	Ул.Лобачевского, 7			Земельные участки, госсобственность на которые не разграничена	Торговые павильоны	Смешанная группа товаров
112	Ул.Кижеватова, 3			Земельные участки, госсобственность на которые не разграничена	Торговый автомат	Сырое молоко в розлив
113	Ул.Мереняшева, 78а			Земельные участки, госсобственность на которые не разграничена	Торговый павильон	Смешанная группа товаров

Первый заместитель

главы администрации города

В.В. Гвоздев

Приложение №3
к постановлению администрации
г.Пензы
от 24.08.2015 № 1933/6
«Приложение №1
к постановлению администрации
г.Пензы от 09.04.2015 №470»

Октябрьский район:

№	Адрес земельного участка (местоположение)	Площадь земельного участка (кв.м)	Сведения о наличии заключенных договоров аренды земельных участков с указанием срока аренды земельных участков (N, дата и срок аренды)	Кадастровый номер (при наличии)	Тип нестационарного торгового объекта (киоск, павильон со входом, торгово-остановочный комплекс со входом/без входа)	Специализация нестационарного торгового объекта (продовольственный, непродовольственный, универсальный и иные)
126	Ул.Архангельская, 1 (поселок «ЗИФ»)			Земельные участки, госсобственность на которые не разграничена	Торговый павильон	Продовольственный, хозяйственно-бытовые товары
127	Пр.Строителей, 91			Земельные участки, госсобственность на которые не разграничена	Киоск	Универсальный
128	Пр.Строителей, 5			Земельные участки, госсобственность на которые не разграничена	Киоск	Чистая питьевая вода
129	Пр.Строителей, 22			Земельные участки, госсобственность	Киоск	Чистая питьевая вода

				на которые не разграничена		
130	Пр.Строителей, 25			Земельные участки, госсобственность на которые не разграничена	Киоск	Чистая питьевая вода
131	Пр.Строителей, 154			Земельные участки, госсобственность на которые не разграничена	Киоск	Чистая питьевая вода
132	Ул.Рахманинова, 37			Земельные участки, госсобственность на которые не разграничена	Киоск	Чистая питьевая вода
133	Ул.Рахманинова, 14			Земельные участки, госсобственность на которые не разграничена	Киоск	Чистая питьевая вода
134	Ул.Бородина, 1			Земельные участки, госсобственность на которые не разграничена	Киоск	Чистая питьевая вода
135	Ул.Минская, 2			Земельные участки, госсобственность на которые не разграничена	Киоск	Чистая питьевая вода
136	Ул.Беляева, 8			Земельные участки, госсобственность на которые не разграничена	Киоск	Чистая питьевая вода
137	Ул.Ленина, 17			Земельные участки, госсобственность	Киоск	Чистая питьевая вода

				на которые не разграничена		
138	Ул.Циолковского, 27			Земельные участки, госсобственность на которые не разграничена	Киоск	Чистая питьевая вода
139	Ул.Можайского, 12			Земельные участки, госсобственность на которые не разграничена	Киоск	Чистая питьевая вода
140	Ул. 65 лет Победы, 5			Земельные участки, госсобственность на которые не разграничена	Киоск	Чистая питьевая вода
141	Ул.65 лет Победы, 9			Земельные участки, госсобственность на которые не разграничена	Киоск	Чистая питьевая вода
142	Ул.Ладужская, 128/132			Земельные участки, госсобственность на которые не разграничена	Киоск	Чистая питьевая вода
143	Ул.Лядова, 43			Земельные участки, госсобственность на которые не разграничена	Киоск	Чистая питьевая вода
144	Ул.Лядова, 40			Земельные участки, госсобственность на которые не разграничена	Киоск	Чистая питьевая вода
145	Пр.Строителей, 40			Земельные участки, госсобственность	Торговый павильон	Услуги мобильной связи

				на которые не разграничена		
146	Ул.Аустриня, 152			Земельные участки, госсобственность на которые не разграничена	Торговый павильон	Услуги мобильной связи
147	Пр.Строителей, 80 а			Земельные участки, госсобственность на которые не разграничена	Торговый павильон	Продовольственная группа товаров
148	Ул.Ленина, 19			Земельные участки, госсобственность на которые не разграничена	Киоск	Молочная продукция
149	Ул. 65 лет Победы ,3а			Земельные участки, госсобственность на которые не разграничена	Киоск	Молочная продукция
150	Ул.Бородиня, 9			Земельные участки, госсобственность на которые не разграничена	Киоск	Молочная продукция
151	Ул.Литейная, 6			Земельные участки, госсобственность на которые не разграничена	Киоск	Молочная продукция
152	Пр.Строителей, 40			Земельные участки, госсобственность на которые не разграничена	Торговый автомат	Сырое молоко в розлив
153	Ул.Одесская, 2			Земельные участки, госсобственность	Торговый автомат	Сырое молоко в розлив

				на которые не разграничена		
154	Ул.65 лет Победы,3			Земельные участки, госсобственность на которые не разграничена	Торговый павильон	Универсальный
155	Ул.65 лет Победы, 3			Земельные участки, госсобственность на которые не разграничена	Торговые павильоны	Смешанная группа товаров
156	Ул.Архангельская, вблизи остановки общественного транспорта			Земельные участки, госсобственность на которые не разграничена	Торговый павильон	Продовольственная группа товаров
157	Ул.Садовая, 1			Земельные участки, госсобственность на которые не разграничена	Торговый павильон	Смешанная группа товаров

Первый заместитель
главы администрации города

В.В. Гвоздев

Приложение №4
к постановлению администрации
г.Пензы
от 24.08.2015 № 1333/6
«Приложение №1
к постановлению администрации
г.Пензы от 09.04.2015 №470»

Железнодорожный район:

№п/п	Адрес земельного участка (местоположение)	Площадь земельного участка (кв. м.)	Сведения о наличии заключенных договоров аренды земельных участков с указанием срока аренды земельных участков (№, дата и срок аренды)	Кадастровый номер (при наличии)	Тип нестационарного объекта (киоск, павильон со входом, торговый-остановочный комплекс со входом/без входа)	Специализация нестационарного торгового объекта (продовольственный, непродовольственный, универсальный и иные)
76	Ул.Коннозаводская, вблизи остановки «Сосны» (из центра)			Земельные участки, госсобственность на которые не разграничена	Торговый павильон	Сувенирная продукция
77	Ул.Антонова, 9			Земельные участки, госсобственность на которые не разграничена	Киоск	Продовольственные товары
78	Ул.Антонова, 19			Земельные участки, госсобственность на которые не разграничена	Торговый павильон	Хлебобулочные изделия
79	Ул.Ломоносовская, 42г			Земельные участки, госсобственность	Торговый павильон	Продовольственные товары

				на которые не разграничена		
80	Ул.Кл.Цеткин, 23а			Земельные участки, госсобственность на которые не разграничена	Киоск	Цветочная продукция
81	Ул.Измайлова, 64			Земельные участки, госсобственность на которые не разграничена	Киоск	Чистая питьевая вода
82	Ул.Антонова, 74			Земельные участки, госсобственность на которые не разграничена	Киоск	Чистая питьевая вода
83	Ул.Ушакова, 1а			Земельные участки, госсобственность на которые не разграничена	Киоск	Молочная продукция
84	Ул.Спартаковская, 5			Земельные участки, госсобственность на которые не разграничена	Киоск	Молочная продукция
85	Ул.Спартаковская, 15			Земельные участки, госсобственность на которые не разграничена	Киоск	Молочная продукция
86	Ул.Толстого, 6			Земельные участки, госсобственность на которые не разграничена	Киоск	Молочная продукция
87	Ул.Тарханова, 11			Земельные участки, госсобственность на которые не разграничена	Киоск	Молочная продукция

88	Ул.Медицинская, 2			Земельные участки, госсобственность на которые не разграничена	Киоск	Молочная продукция
89	Ул.Кл.Цеткин, 25			Земельные участки, госсобственность на которые не разграничена	Киоск	Молочная продукция
90	Ул.Луначарского, 30			Земельные участки, госсобственность на которые не разграничена	Киоск	Молочная продукция
91	Ул.Антонова, 18			Земельные участки, госсобственность на которые не разграничена	Торговые павильоны	Смешанная группа товаров
92	Ул.Антонова, 9			Земельные участки, госсобственность на которые не разграничена	Торговый автомат	Сырое молоко в розлив
93	Ул.Мичурина, 2д			Земельные участки, госсобственность на которые не разграничена	Торговый павильон	Продовольственная группа товаров
94	п.Лесной, 1			Земельные участки, госсобственность на которые не разграничена	Торговый павильон	Смешанная группа товаров
95	Ул.Кл.Цеткин, 55			Земельные участки, госсобственность на которые не разграничена	Торговый павильон	Услуги сотовой связи
96	Ул.Сортировочная, остановка «Пристань»			Земельные участки, госсобственность на которые не	Торговый павильон	Продовольственная группа товаров

				разграничена		
--	--	--	--	--------------	--	--

Первый заместитель
главы администрации города

В.В. Гвоздев

Приложение №5
к постановлению администрации
г.Пензы
от 14.08.2015 № 1333/6
«Приложение №3
к постановлению администрации
г.Пензы от 09.04.2015 №470»

Схема размещения передвижных торговых объектов по реализации хлебобулочных изделий местных товаропроизводителей на территории города Пензы:

Железнодорожный район:

№ п/п	Адрес (местоположение)	Площадь объекта	Форма собственности земельного участка, на котором расположен объект	Вид объекта	Количество объектов	Специализация объекта	Период, на который планируется размещение объекта
3.	П.Камыши-Хващи	7	Земельные участки, государственность на которые не разграничена	Специализированная автолавка	1	Хлебобулочные изделия	Круглогодично

Первый заместитель
главы администрации

В.В. Гвоздев

Приложение №6
к постановлению администрации
г.Пензы
от 14.08.2015 № 1333/6
«Приложение №5
к постановлению администрации
г.Пензы от 09.04.2015 №470»

Схема размещения передвижных торговых объектов по реализации разливного молока на территории города Пензы:

Октябрьский район:

№ п/п	Адрес (местоположение)	Площадь объекта	Форма собственности земельного участка, на котором расположен объект	Вид объекта	Кол-во объектов	Специализация объектов	Период, на который планируется размещение объекта
54	ул. 65-лет Победы	7	Земельные участки, государственность на которые не разграничена	Автоцистерна	1	Разливное молоко	Круглогодично
55	Ул.Юбилейная, 6/8	7	Земельные участки,		1	Разливное молоко	

			госсобствен ность на которые не разграничен а				
56	П. «Нефтяник»	7	Земельные участки, госсобствен ность на которые не разграничен а		1	Разливное молоко	
57	Заря-1, микрорайоны 1,2,7,8,9,1	7	Земельные участки, госсобствен ность на которые не разграничен а	Автоцистерн а	1	Разливное молоко	Круглогодично
58	Заря-1, микрорайоны 1,3,4	7	Земельные участки, госсобствен ность на которые не разграничен а	Автоцистерн а	1	Разливное молоко	Круглогодично

Первый заместитель
главы администрации

В.В. Гвоздев

Приложение №7
к постановлению администрации
г. Пензы
от 04.08.2015 № 1333/16
«Приложение №5
к постановлению администрации
г. Пензы от 09.04.2015 №470»

Железнодорожный район:

№ п/п	Адрес (местоположение)	Площадь объекта	Форма собственност и земельного участка, на котором расположен объект	Вид объекта	Количество объектов	Специализация объекта	Период, на который планируется размещение объекта
17	Ул. Чехова, 46 (около МКД)	7	Земельные участки, госсобствен ность на которые не разграничена	Автоцистерна	1	Разливное молоко	Круглогодично
18	Ул. Герцена, 1 (около МКД)	7	Земельные участки, госсобствен ность на которые не разграничена	Автоцистерна	1	Разливное молоко	Круглогодично

Первый заместитель
главы администрации города

В.В. Гвоздев

Приложение №8
к постановлению администрации
г.Пензы
от 14.08.2015 № 1333/6
«Приложение №6
к постановлению администрации
г.Пензы от 09.04.2015 №470»

Схема размещения передвижных торговых объектов по реализации мороженого, прохладительных напитков на территории города Пензы:

Октябрьский район:

№п/п	Адрес (местоположение)	Площадь объекта	Форма собственности и земельного участка, на котором расположен объект	Вид объекта	Количество объектов	Специализация объекта	Период, на который планируется размещение объекта
12	Ул.Лядова (ГКБ СМП им.Г.А. Захарьина – южная часть)	2	Земельные участки, госсобственность на которые не разграничена	Холодильное оборудование Холодильный шкаф	1 1	Мороженое Прохладительные напитки	С 1 мая по 30 сентября
13	В районе Арбековских прудов (северо-западная	2	Земельные участки,	Холодильное оборудование	1	Мороженое	С 1 мая по 30 сентября

	часть)		госсобственность на которые не разграничена	Холодильный шкаф	1	Прохладительные напитки	
--	--------	--	---	------------------	---	-------------------------	--

Первый заместитель
главы администрации города

В.В. Гвоздев

Приложение №9
к постановлению администрации
г.Пензы
от 14.08.2015 № 1933/6
«Приложение №6
к постановлению администрации
г.Пензы от 09.04.2015 №470»

Железнодорожный район:

№п/п	Адрес (местоположение)	Площадь объекта	Форма собственности и земельного участка, на котором расположен объект	Вид объекта	Количество объектов	Специализация объекта	Период, на который планируется размещение объекта
14	Ул.Измайлова, 75	2	Земельные участки, государственность на которые не разграничена	Холодильное оборудование Холодильный шкаф	1 1	Мороженое Прохладительные напитки	С 1 мая по 30 сентября
15	Ул.Ново-Казанская, 4	2	Земельные участки, государственность на которые не разграничена	Холодильное оборудование Холодильный шкаф	1 1	Мороженое Прохладительные напитки	С 1 мая по 30 сентября

16	Ул.Локомотивная, 21	2	Земельные участки, государственность на которые не разграничена	Холодильное оборудование Холодильный шкаф	1 1	Мороженое Прохладительные напитки	С 1 мая по 30 сентября
17	П.Камыши-Хвоши	2	Земельные участки, государственность на которые не разграничена	Холодильное оборудование Холодильный шкаф	1 1	Мороженое Прохладительные напитки	С 1 мая по 30 сентября
18	Ул.Бакунина, 52	2	Земельные участки, государственность на которые не разграничена	Холодильное оборудование	1	Мороженое	С 1 мая по 30 сентября
19	П.Победа	2	Земельные участки, государственность на которые не разграничена	Холодильное оборудование Холодильный шкаф	1 1	Мороженое Прохладительные напитки	С 1 мая по 30 сентября
20	В районе ул.Павлушкиа, 27	2	Земельные участки, государственность на	Холодильное оборудование Холодильный шкаф	1 1	Мороженое Прохладительные напитки	С 1 мая по 30 сентября

			которые не разграничена				
21	В районе ул.Сплавная (поселок Ахуны)	2	Земельные участки, государственность на которые не разграничена	Холодильное оборудование Холодильный шкаф	1 1	Мороженое Прохладительные напитки	С 1 мая по 30 сентября
22	Привокзальная площадь станции Пенза-I, 28	2	Земельные участки, государственность на которые не разграничена	Холодильное оборудование Холодильный шкаф	1 1	Мороженое Прохладительные напитки	С 1 мая по 30 сентября
23	В районе водного объекта ул.Антонова (ГПЗ)	2	Земельные участки, государственность на которые не разграничена	Холодильное оборудование Холодильный шкаф	1 1	Мороженое Прохладительные напитки	С 1 мая по 30 сентября

Первый заместитель

главы администрации города

В.В. Гвоздев

Приложение №10
к постановлению администрации
г.Пензы
от 24.08.2015 № 1333/6
«Приложение №6
к постановлению администрации
г.Пензы от 09.04.2015 №470»

Ленинский район:

№п/п	Адрес (местоположение)	Площадь объекта	Форма собственности и земельного участка, на котором расположен объект	Вид объекта	Количество объектов	Специализация объекта	Период, на который планируется размещение объекта
34	Ул.Большая Бугровка (около магазина «Пчелка»)	2	Земельные участки, государственность на которые не разграничена	Холодильное оборудование Холодильный шкаф	1 1	Мороженое Прохладительные напитки	С 1 мая по 30 сентября
35	Ул.Красноармейская, (около магазина «Журавушка»)	70	Земельные участки, государственность на которые не разграничена	Холодильное оборудование Холодильный шкаф	1 1	Мороженое Прохладительные напитки	С 1 мая по 30 сентября

36	Ул.Лебедевская, 48 а(около магазина «Причал»)	2	Земельные участки, госсобственность на которые не разграничена	Холодильное оборудование Холодильный шкаф	1 1	Мороженое Прохладительные напитки	С 1 мая по 30 сентября
37	Ул.Свердлова, 4а (около остановки «Электромеханика»)	2	Земельные участки, госсобственность на которые не разграничена	Холодильное оборудование Холодильный шкаф	1 1	Мороженое Прохладительные напитки	С 1 мая по 30 сентября
38	Ул.Московская, 2	2	Земельные участки, госсобственность на которые не разграничена	Холодильное оборудование Холодильный шкаф	1 1	Мороженое Прохладительные напитки	С 1 мая по 30 сентября
39	Ул.Московская, 60	2	Земельные участки, госсобственность на которые не разграничена	Холодильное оборудование Холодильный шкаф	1 1	Мороженое Прохладительные напитки	С 1 мая по 30 сентября

Первый заместитель

главы администрации города

В.В. Гвоздев

Приложение №11
к постановлению администрации
г.Пензы
от 24.08.2015 № 133/6
«Приложение №6
к постановлению администрации
г.Пензы от 09.04.2015 №470»

Первомайский район:

№п/п	Адрес (местоположение)	Площадь объекта	Форма собственности и земельного участка, на котором расположен объект	Вид объекта	Количество объектов	Специализация объекта	Период, который планируется размещение объекта	на
16	Ул.Красная, 10 (территория МАУ «Пензенский зоопарк»)	2	Земельные участки, госсобственность на которые не разграничена	Холодильное оборудование Холодильный шкаф	5 5	Мороженое Прохладительные напитки	С 1 мая по 30 сентября	
17	В районе с/т «Засека» (ул.Совхоз-техникум, 60я)	2	Земельные участки, госсобственность на которые не	Холодильное оборудование Холодильный шкаф	1 1	Мороженое Прохладительные напитки	С 1 мая по 30 сентября	

			разграничена				
--	--	--	--------------	--	--	--	--

Первый заместитель
главы администрации города

В.В. Гвоздев

Приложение №12
к постановлению администрации
г.Пензы
от 24.08.2015 № 1333/6
«Приложение №7
к постановлению администрации
г.Пензы от 09.04.2015 №470»

Схема размещения передвижных торговых объектов по реализации кваса, газированной воды из сатураторных установок на территории города Пензы:

Железнодорожный район:

№п/п	Адрес (местоположение)	Площадь объекта	Форма собственности земельного участка, на котором расположен объект	Вид объекта	Количество объектов	Специализация объекта	Период, на который планируется размещение объекта
24	Ул.Измайлова, 75	4	Земельные участки, госсобственность на которые не разграничена	Ролл-бар	1	Квас	С 1 мая по 30 сентября
25	Ул.Ново-Казанская, 4	4	Земельные участки, госсобственность на которые не разграничена	Ролл-бар	1	Квас	С 1 мая по 30 сентября
26	Ул.Чаадаева, 107	4	Земельные	Ролл-бар	1	Квас	С 1 мая по 30

			участки, госсобственность на которые не разграничена				сентября
27	Ул.Локомотивная, 21	4	Земельные участки, госсобственность на которые не разграничена	Ролл-бар	1	Квас	С 1 мая по 30 сентября
28	п.Камыши-Хвощи	4	Земельные участки, госсобственность на которые не разграничена	Ролл-бар	1	Квас	С 1 мая по 30 сентября
29	п.Победа	4	Земельные участки, госсобственность на которые не разграничена	Ролл-бар	1	Квас	С 1 мая по 30 сентября
30	В районе ул.Павлушкина, 27	4	Земельные участки, госсобственность на которые не разграничена	Ролл-бар	1	Квас	С 1 мая по 30 сентября
31	В районе водного объекта ул.Антонова (ГПЗ)	4	Земельные участки, госсобственность на которые не разграничена	Ролл-бар	1	Квас	С 1 мая по 30 сентября
32	Ул.Сплавная (поселок Ахуны)	4	Земельные участки, госсобственность	Ролл-бар	1	Квас	С 1 мая по 30 сентября

			на которые не разграничена				
--	--	--	-------------------------------	--	--	--	--

Первый заместитель
главы администрации города

В.В. Гвоздев

Приложение №13
к постановлению администрации
г.Пензы
от 24.08.2015 № 1338/16
«Приложение №7
к постановлению администрации
г.Пензы от 09.04.2015 №470»

Ленинский район:

№п/п	Адрес (местоположение)	Площадь объекта	Форма собственности земельного участка, на котором расположен объект	Вид объекта	Количество объектов	Специализация объекта	Период, на который планируется размещение объекта
28	Ул.Большая Бугровка (около магазина «Пчелка»)	4	Земельные участки, госсобственность на которые не разграничена	Ролл-бар	1	Квас	С 1 мая по 30 сентября
29	Ул.Красноармейская, 70 (около магазина Журавли)	4	Земельные участки, госсобственность на которые не разграничена	Ролл-бар	1	Квас	С 1 мая по 30 сентября

30	Ул.Лебедевская, 48 а(около магазина «Причал»)	4	Земельные участки, госсобственность на которые не разграничена	Ролл-бар	1	Квас	С 1 мая по 30 сентября
31	Ул.Свердлова, 4а (около остановки «Электромеханика»)	4	Земельные участки, госсобственность на которые не разграничена	Ролл-бар	1	Квас	С 1 мая по 30 сентября

Первый заместитель
главы администрации города

В.В. Гвоздев

Приложение №14
к постановлению администрации
г.Пензы
от 24.08.2015 № 1933/16
«Приложение №7
к постановлению администрации
г.Пензы от 09.04.2015 №470»

Первомайский район:

№п/п	Адрес (местоположение)	Площадь объекта	Форма собственности земельного участка, на котором расположен объект	Вид объекта	Количество объектов	Специализация объекта	Период, который планируется размещение объекта	на
24	Ул. Бийская, 6	4	Ролл-бар		1	Квас	С 1 мая по 30 сентября	
25	Ул. Совхоз-техникум, 3	4	Земельные участки, госсобственность на которые не разграничена	Ролл-бар	Земельные участки, госсобствен ность на которые не разграничен а	Квас	С 1 мая по 30 сентября	

26	Ул.Терновского, 183	4	Земельные участки, госсобственность на которые не разграничена	Ролл-бар	Земельные участки, госсобствен ность на которые не разграничен а	Квас	С 1 мая по 30 сентября	
27	В районе с/т «Засека» (ул.Совхоз-техникум, 60я)	4	Земельные участки, госсобственность на которые не разграничена	Ролл-бар	Земельные участки, госсобствен ность на которые не разграничен а	Квас	С 1 мая по 30 сентября	

Первый заместитель
главы администрации города

В.В. Гвоздев

Приложение №15
к постановлению администрации
г.Пензы
от 24.08.2015 № 1333/16
«Приложение №7
к постановлению администрации
г.Пензы от 09.04.2015 №470»

Октябрьский район:

№п/п	Адрес (местоположение)	Площадь объекта	Форма собственности земельного участка, на котором расположен объект	Вид объекта	Количество объектов	Специализация объекта	Период, на который планируется размещение объекта
45	Пр.Строителей, 40	4	Земельные участки, госсобственность на которые не разграничена	Ролл-бар	1	Квас	С 1 мая по 30 сентября
46	Ул.Лядова (ГКБ СМП им.Г.А. Захарьина – южная часть)	4	Земельные участки, госсобственность на которые не разграничена	Ролл-бар	1	Квас	С 1 мая по 30 сентября
47	В районе Арбековских прудов (северо-западная	4	Земельные участки, госсобственность на	Ролл-бар	1	Квас	С 1 мая по 30 сентября

часть)		которые не разграничена				
--------	--	----------------------------	--	--	--	--

Первый заместитель
главы администрации города

В.В. Гвоздев

Приложение №16
к постановлению администрации
г.Пензы
от 24.08.2015 № 1333/6
«Приложение №8
к постановлению администрации
г.Пензы от 09.04.2015 №470»

Схема размещения передвижных торговых объектов по реализации сувенирной продукции, кустарно-ремесленного производства, товаров народно-прикладного искусства, воздушных шаров, игрушки на территории города Пензы:

Первомайский район:

№п/п	Адрес (местоположение)	Площадь объекта	Форма собственности земельного участка, на котором расположен объект	Вид объекта	Количество объектов	Специализация объекта	Период, на который планируется размещение объекта
1.	Ул. Красная, 10	3	Земельные участки, государственность на которые не разграничена	Тентовая палатка	2	Сувенирная продукция Товары народно-прикладного искусства Воздушные шары Игрушки	С 1 мая по 31 октября

Первый заместитель
главы администрации города

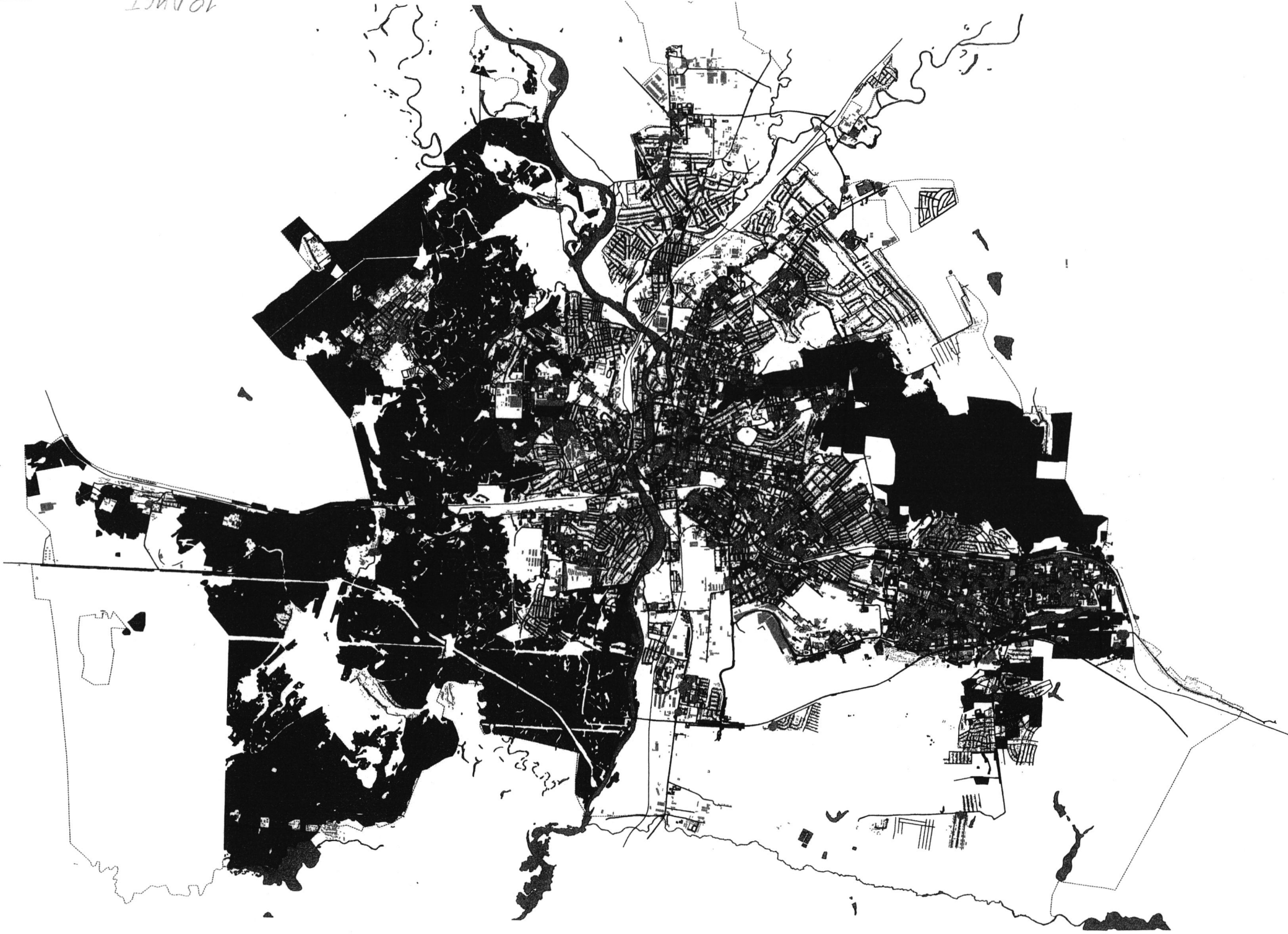
В.В. Гвоздев

Приложение
к постановлению администрации
г.Пензы
от 24.08.2015 № 1333/6
«Приложение №10
к постановлению администрации
г.Пензы от 09.04.2015 №470»

Графическая план-схема нестационарных торговых объектов
(приложение: на 5 листах)

Первый заместитель
главы администрации города
З.В. Гвоздев

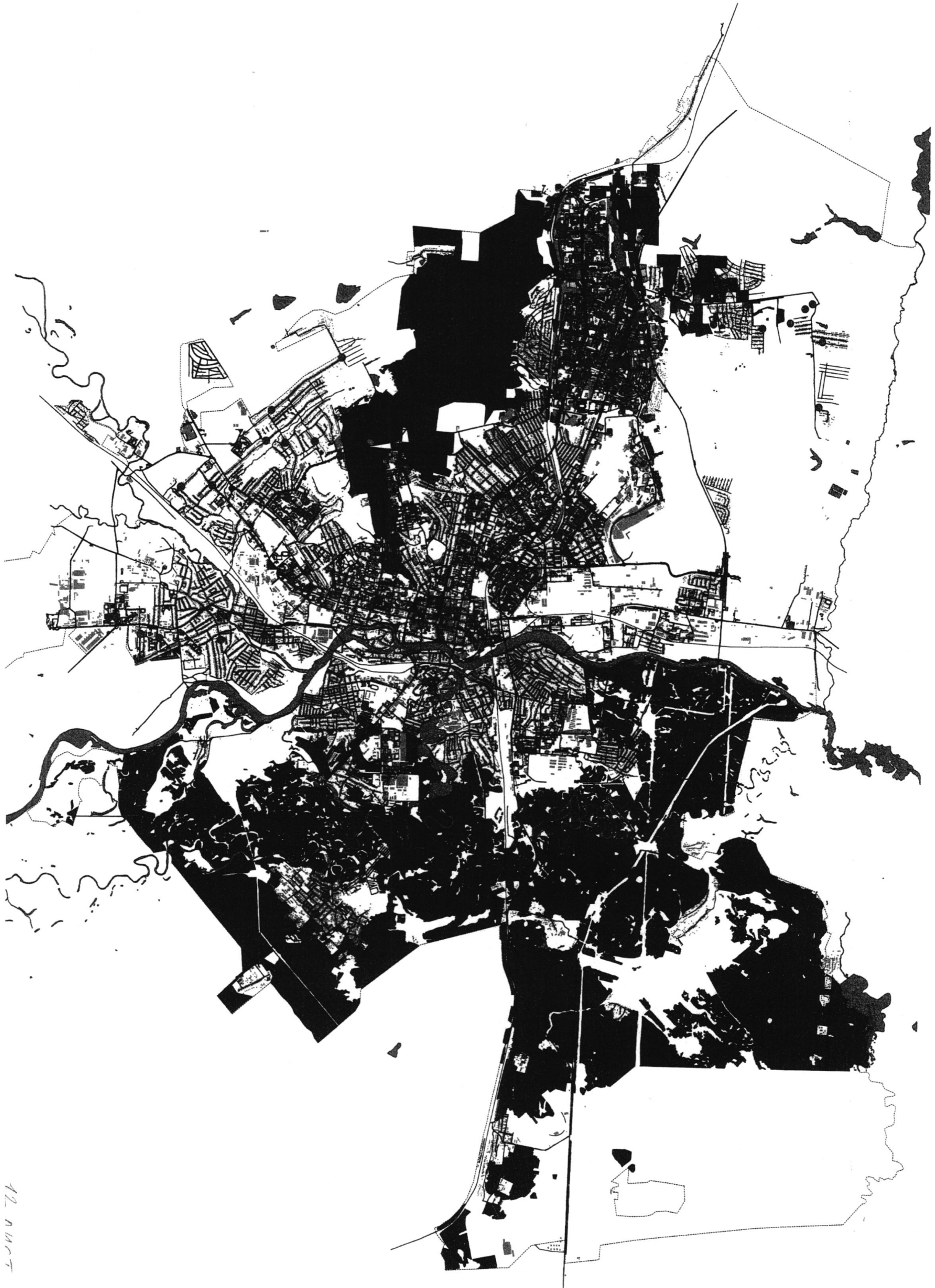
10 UNIT



10 UNIT



Ad. 11007



12.0000





LONDON