



Администрация города Пензы

ПОСТАНОВЛЕНИЕ

от 15.06.2019 № 1187

О внесении изменений в постановление администрации города Пензы от 15.05.2018 №835 «Об утверждении схемы размещения нестационарных торговых объектов на территории города Пензы»

В соответствии с Федеральным законом от 06.10.2003 №131-ФЗ «Об общих принципах организации местного самоуправления в Российской Федерации», Федеральным законом от 28.12.2009 № 381-ФЗ «Об основах государственного регулирования торговой деятельности в Российской Федерации», приказом Министерства сельского хозяйства Пензенской области от 23.11.2010 №1174 «Об утверждении порядка разработки схемы размещения нестационарных торговых объектов на территории Пензенской области», руководствуясь ст.33 Устава города Пензы,

Администрация города Пензы постановляет:

1. Внести в приложение к постановлению администрации города Пензы от 15.05.2018 №835 «Об утверждении схемы размещения нестационарных торговых объектов на территории города Пензы» следующие изменения:

1.1. Раздел №1 «Схема размещения нестационарных торговых объектов типа торговых павильонов, киосков, торговых автоматов на территории города Пензы, размещенных на основании договоров на размещение нестационарных торговых объектов» подраздел «Октябрьский район» дополнить пунктом 60:

60	Пр.Строителей, 51а	48	3	Торговый павильон	Продовольственная группа товаров	5 лет с момента заключения договора на размещение нестационарного торгового объекта
----	--------------------	----	---	-------------------	----------------------------------	---

».

1.2. Дополнить разделом №9 «Схема размещения нестационарных торговых объектов по реализации цветочной продукции на территории города Пензы» (приложение №1).

1.3. В разделе №8 «План-схемы границ предполагаемых к использованию земель или части земельного участка на кадастровом плане территорий, выполненными в отношении нестационарных торговых объектов, с указанием координат характерных точек территории (с использованием системы

координат, применяемой при ведении государственного кадастра недвижимости)» на титульном листе слова «(приложение: на 116 листах)» заменить словами «приложение: (на 125 листах)».

1.4. Раздел №8 «План-схемы границ предполагаемых к использованию земель или части земельного участка на кадастровом плане территорий, выполненными в отношении нестационарных торговых объектов, с указанием координат характерных точек территории (с использованием системы координат, применяемой при ведении государственного кадастра недвижимости)» дополнить 9-ю листами (приложение №2).

2. Информационно-аналитическому отделу администрации города Пензы опубликовать настоящее постановление в муниципальной газете «Пенза» и разместить на официальном сайте администрации города Пензы в информационно-телекоммуникационной сети Интернет.

3. Контроль за выполнением постановления возложить на заместителя главы администрации города Пензы по экономике и развитию предпринимательства.

Глава администрации города

В.Н. Кувайцев

Раздел №9:
Схема размещения нестационарных торговых объектов по реализации цветочной продукции
на территории города Пензы:

Железнодорожный район:

№ п/п	Адрес (место размещения нестационарного торгового объекта) или адресное обозначение нестационарного торгового объекта	Площадь места размещения нестационарного торгового объекта (м ²)	Предельная высота нестационарного торгового объекта (м ²)	Тип нестационарного торгового объекта	Группа товаров	Период размещения
1	ул. Осенняя, 31	15	2	Торговая палатка	Реализация цветочной продукции	С 1 апреля по 1 декабря 2019 года
2	ул. Осенняя, 31	15	2	Торговая палатка	Реализация цветочной продукции	С 1 апреля по 1 декабря 2019 года
3	ул. Осенняя, 31	15	2	Торговая палатка	Реализация цветочной продукции	С 1 апреля по 1 декабря 2019 года
4	ул. Осенняя, 31	15	2	Торговая палатка	Реализация цветочной продукции	С 1 апреля по 1 декабря 2019 года
5	ул. Осенняя, 31	15	2	Торговая палатка	Реализация цветочной	С 1 апреля по 1

					продукции	декабря 2019 года
6	ул. Осенняя, 31	15	2	Торговая палатка	Реализация цветочной продукции	С 1 апреля по 1 декабря 2019 года
7	ул. Осенняя, 31	15	2	Торговая палатка	Реализация цветочной продукции	С 1 апреля по 1 декабря 2019 года
8	ул. Осенняя, 31	15	2	Торговая палатка	Реализация цветочной продукции	С 1 апреля по 1 декабря 2019 года

58:29:1007010

пр.Строителей, 51а



Масштаб 1:500

Кадастровый номер земельного участка 58:29:1007010:155		
Условный номер земельного участка -		
Площадь земельного участка 48 кв. м.		
Обозначение характерных точек границ	Координаты, м	
	X	Y
1	385477.09	2222911.60
2	385477.19	2222912.10
3	385477.32	2222919.12
4	385472.47	2222919.22
5	385470.91	2222919.31
6	385470.85	2222911.76
1	385477.09	2222911.60

Условные обозначения:

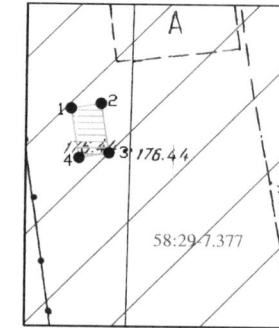
- границы предполагаемого к использованию земельного участка;
- границы земельных участков согласно ЕТРП;
- характерная точка границы, сведения о которой позволяют однозначно определить ее положение на местности;
- 58.29.12.498 - границы зон с особыми условиями использования территории;
- 58.29.1.330 - граница территориальной зоны (Жилая зона Ж-3);
- 58:29:1007010 - номер кадастрового квартала
- :155 - кадастровые номера земельных участков
- водопровод;
- газопровод;
- теплотрасса;

Система координат: МСК-58

Категория земель: земли населенных пунктов

Схема границ предполагаемых к
 использованию земель или части земельного
 участка на кадастровом плане территории

58:29:2001003



Масштаб 1:500

Условный номер земельного участка _____		
Площадь земельного участка 15 м ²		
Обозначение характерных точек границ	Координаты, м	
	X	Y
1	385409.21	2242806.94
2	385409.71	2242809.90
3	385404.78	2242810.73
4	385404.28	2242807.78
1	385409.21	2242806.94

Условные обозначения:

МСК-58 - система координат

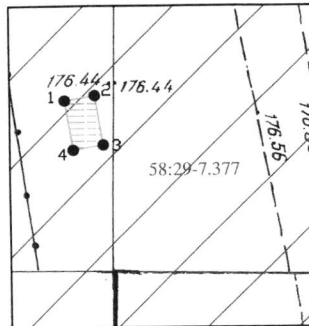
58:29:2001003 - номер кадастрового квартала

Категория земель: земли населенных пунктов

- 1 - характерная точка границы образуемого земельного участка
- границы предполагаемого к использованию земельного участка
- территориальная зона с учётным номером 58:29-7.377

Схема границ предполагаемых к использованию земель или части земельного участка на кадастровом плане территории

58:29:2001003



Масштаб 1:500

Условный номер земельного участка _____		
Площадь земельного участка 15 м ²		
Обозначение характерных точек границ	Координаты, м	
	X	Y
1	2	3
1	385403.30	2242807.94
2	385403.80	2242810.90
3	385398.87	2242811.74
4	385398.37	2242808.78
1	385403.30	2242807.94

Условные обозначения:

МСК-58 - система координат

58:29:2001003 - номер кадастрового квартала

Категория земель: земли населенных пунктов

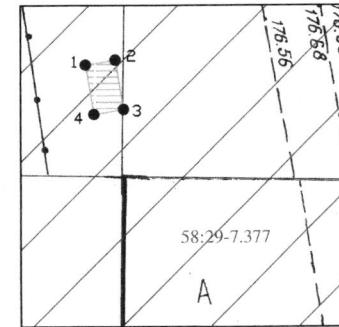
1 ● характерная точка границы образуемого земельного участка

границы предполагаемого к использованию земельного участка

территориальная зона с учётным номером 58:29-7.377

Схема границ предполагаемых к использованию земель или части земельного участка на кадастровом плане территории

58:29:2001003



Масштаб 1:500

Условный номер земельного участка _____		
Площадь земельного участка 15 м ²		
Обозначение характерных точек границ	Координаты, м	
	X	Y
1	2	3
1	385397.38	2242808.94
2	385397.88	2242811.90
3	385392.95	2242812.74
4	385392.45	2242809.78
1	385397.38	2242808.94

Условные обозначения:

МСК-58 - система координат

58:29:2001003 - номер кадастрового квартала

Категория земель: земли населенных пунктов

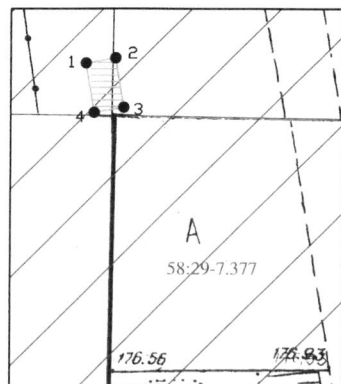
1 ● характерная точка границы образуемого земельного участка

границы предполагаемого к использованию земельного участка

территориальная зона с учётным номером 58:29-7.377

Схема границ предполагаемых к
использованию земель или части земельного
участка на кадастровом плане территории

58:29:2001003



Масштаб 1:500

Условный номер земельного участка _____		
Площадь земельного участка 15 м ²		
Обозначение характерных точек границ	Координаты, м	
	X	Y
1	2	3
1	385391.46	2242809.95
2	385391.96	2242812.90
3	385387.03	2242813.74
4	385386.53	2242810.78
1	385391.46	2242809.95

Условные обозначения:

МСК-58 - система координат

58:29:2001003 - номер кадастрового квартала

Категория земель: земли населенных пунктов

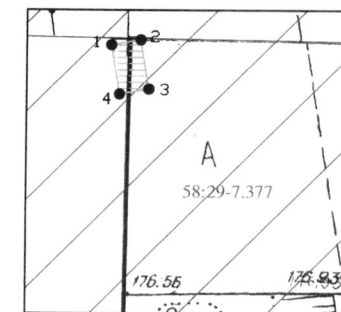
1 ● характерная точка границы
образуемого земельного участка

границы предполагаемого к
использованию земельного участка

территориальная зона с учётом номером
58:29-7.377

Схема границ предполагаемых к
использованию земель или части земельного
участка на кадастровом плане территории

58:29:2001003



Масштаб 1:500

Условный номер земельного участка _____		
Площадь земельного участка 15 м ²		
Обозначение характерных точек границ	Координаты, м	
	X	Y
1	2	3
1	385385.55	2242810.95
2	385386.05	2242813.91
3	385381.12	2242814.74
4	385380.62	2242811.78
1	385385.55	2242810.95

Условные обозначения:

МСК-58 - система координат

58:29:2001003 - номер кадастрового квартала

Категория земель: земли населенных пунктов

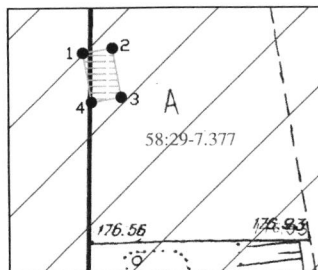
1 ● характерная точка границы
образуемого земельного участка

границы предполагаемого к
использованию земельного участка

территориальная зона с учётом номером
58:29-7.377

Схема границ предполагаемых к
использованию земель или части земельного
участка на кадастровом плане территории

58:29:2001003



Масштаб 1:500

Условный номер земельного участка _____		
Площадь земельного участка _____ 15 _____ м ²		
Обозначение характерных точек границ	Координаты, м	
	X	Y
1	2	3
1	385379.63	2242811.95
2	385380.13	2242814.91
3	385375.20	2242815.74
4	385374.70	2242812.78
1	385379.63	2242811.95

Условные обозначения:

МСК-58 - система координат

58:29:2001003 - номер кадастрового квартала

Категория земель: земли населенных пунктов

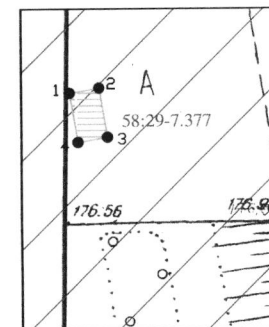
1 ● характерная точка границы
образуемого земельного участка

границы предполагаемого к
использованию земельного участка

территориальная зона с учётным номером
58:29-7.377

Схема границ предполагаемых к
использованию земель или части земельного
участка на кадастровом плане территории

58:29:2001003



Масштаб 1:500

Условный номер земельного участка _____		
Площадь земельного участка _____ 15 _____ м ²		
Обозначение характерных точек границ	Координаты, м	
	X	Y
1	2	3
1	385373.72	2242812.95
2	385374.22	2242815.91
3	385369.29	2242816.74
4	385368.79	2242813.79
1	385373.72	2242812.95

Условные обозначения:

МСК-58 - система координат

58:29:2001003 - номер кадастрового квартала

Категория земель: земли населенных пунктов

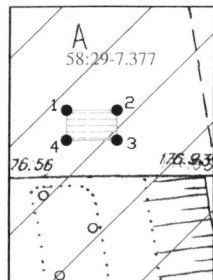
1 ● характерная точка границы
образуемого земельного участка

границы предполагаемого к
использованию земельного участка

территориальная зона с учётным номером
58:29-7.377

Схема границ предполагаемых к
использованию земель или части земельного
участка на кадастровом плане территории

58:29:2001003



Масштаб 1:500

Условный номер земельного участка _____		
Площадь земельного участка <u>15</u> м ²		
Обозначение характерных точек границ	Координаты, м	
	X	Y
1	2	3
1	385367.35	2242819.47
2	385367.35	2242824.47
3	385364.35	2242824.47
4	385364.35	2242819.47
1	385367.35	2242819.47


Условные обозначения:


МСК-58 - система координат

58:29:2001003 - номер кадастрового квартала

Категория земель: земли населенных пунктов

1 ● характерная точка границы
образуемого земельного участка

 границы предполагаемого к
использованию земельного участка

 территориальная зона с учётом номером
58:29-7.377