



## Администрация города Пензы

### ПОСТАНОВЛЕНИЕ

от 27.08.2018 № 1572

**Об утверждении проекта внесения изменений в проект межевания территории, ограниченной улицей Аустрина, внутриквартальным проездом, улицей Совхозная в городе Пензе, утвержденный постановлением администрации города Пензы от 15.03.2017 № 401**

На основании ст. 43, 45, 46 Градостроительного кодекса РФ, Федерального закона от 06.10.2003 № 131-ФЗ «Об общих принципах организации местного самоуправления в Российской Федерации», Генерального плана города Пензы, утвержденного решением Пензенской городской Думы от 28.03.2008 № 916-44/4, Правил землепользования и застройки города Пензы, утвержденных решением Пензенской городской Думы от 22.12.2009 № 229-13/5, постановления администрации города Пензы от 27.03.2018 № 490 «О подготовке проекта внесения изменений в проект межевания территории, ограниченной улицей Аустрина, внутриквартальным проездом, улицей Совхозная в городе Пензе, утвержденный постановлением администрации города Пензы от 15.03.2017 № 401», в целях обеспечения эффективного и рационального использования земель, на которые распространяются полномочия органов местного самоуправления города Пензы по их управлению, руководствуясь ст. 33 Устава города Пензы,

**Администрация города Пензы постановляет:**

1. Утвердить проект внесения изменений в проект межевания территории, ограниченной улицей Аустрина, внутриквартальным проездом, улицей Совхозная в городе Пензе, утвержденный постановлением администрации города Пензы от 15.03.2017 № 401 (приложение).
2. Информационно – аналитическому отделу администрации города Пензы в течение семи дней с момента выхода опубликовать настоящее постановление в муниципальной газете «Пенза» и разместить на официальном сайте администрации города Пензы в информационно-телекоммуникационной сети Интернет.
3. Контроль за выполнением настоящего постановления возложить на заместителя главы администрации города Пензы по земельным и градостроительным вопросам, начальника Управления градостроительства и архитектуры администрации города Пензы.

Глава администрации города

В.Н. Кувайцев

Приложение  
к постановлению администрации города  
от «27» 08 2018 г. № 1572

«Проект внесения изменений в проект межевания территории, ограниченной улицей Аустрина, внутриквартальным проездом, улицей Совхозная в городе Пензе, утвержденный постановлением администрации города Пензы от 15.03.2017 № 401».

(Схема размещения элемента планировочной структуры, схема границ образуемых и изменяемых земельных участков, чертеж красных линий, перечень и сведения о площади и видах разрешенного использования образуемых земельных участков)

Данные чертежи являются неотъемлемой частью проекта внесения изменений в проект межевания территории, ограниченной улицами Лермонтова, Красная, Чкалова, Куйбышева в городе Пензе, утвержденный постановлением администрации города Пензы от 17.02.2016 № 207, оригинал которых хранится в архиве администрации города Пензы.

Количество листов: 9 л.

**ПЕРЕЧЕНЬ И СВЕДЕНИЯ О ПЛОЩАДИ И ВИДАХ  
РАЗРЕШЕННОГО ИСПОЛЬЗОВАНИЯ ОБРАЗУЕМЫХ  
ЗЕМЕЛЬНЫХ УЧАСТКОВ**

**Образуемые и изменяемые земельные участки**

Проект внесения изменений в проект межевания территории, ограниченной улицей Аустрина, внутриквартальным проездом, улицей Совхозная в городе Пензе, утвержденный постановлением администрации города Пензы от 15.03.2017 № 401 разработан на основании постановления администрации города Пензы от 27.03.2018 г. №490.

Проектом межевания предлагается:

1. Образовать земельный участок с условным обозначением :ЗУ1 путем раздела земельного участка с кадастровым номером 58:29:1005002:73 с сохранением его в измененных границах согласно п.6 ст.11.4 «Земельного кодекса Российской Федерации» от 25.10.2001 № 136-ФЗ.

*Таблица 1. Сведения о проектируемом земельном участке :ЗУ1*

Обозначение земельного участка	Номер характерных точек границ	Координаты характерных точек границ		Площадь земельного участка, кв.м.
:ЗУ1	1	387529.44	2231028.39	4655
	13	387521.22	2231026.92	
	12	387493.57	2231167.90	
	11	387569.84	2231186.80	
	10	387572.68	2231173.32	
	9	387579.95	2231138.86	
	8	387575.94	2231137.74	
	7	387537.74	2231126.97	
	6	387509.36	2231118.99	
	5	387513.79	2231098.71	
	4	387516.17	2231088.41	
	3	387523.64	2231055.77	
	2	387524.76	2231056.01	
1	387529.44	2231028.39		

Доступ (проход или проезд от земельных участков общего пользования) к земельному участку с кадастровым номером 58:29:1005002:73 осуществляется через образуемый земельный участок с условным обозначением :ЗУ1.

Доступ (проход или проезд от земельных участков общего пользования) к образуемому земельному участку с условным обозначением :ЗУ1 обеспечен непосредственно через земли общего пользования.

В Едином государственном реестре недвижимости содержатся сведения о земельном участке с кадастровым номером 58:29:1005002:1458 площадью 2854 кв. м, образованном путем раздела земельного участка с кадастровым номером 58:29:1005002:73 площадью 9569 кв. м с сохранением его в измененных границах. Учитывая что настоящим проектом также предусмотрено формирование земельного участка с условным обозначением :ЗУ1 площадью 4655 кв. м путем раздела земельного участка с кадастровым номером 58:29:105002:73 с сохранением его в измененных границах, площадь изменяемого земельного участка после регистрации прав на образуемый земельный



участок с условным обозначением :ЗУ1 и земельный участок с кадастровым номером 58:29:1005002:1458 составит 2060 кв.м.

*Таблица 2. Сведения об изменяемом земельном участке с кадастровым номером 58:29:1005002:73*

Кадастровый номер земельного участка	Номер характерных точек границ	Координаты характерных точек границ		Площадь земельного участка, при сохранении его в измененных границах кв.м.
58:29:1005002:73	12	387493.57	2231167.90	2060
	11	387569.84	2231186.80	
	14	387564.65	2231211.43	
	15	387497.76	2231199.34	
	16	387500.23	2231190.19	
	17	387489.82	2231187.02	
	12	387493.57	2231167.90	

Доступ к изменяемому земельному участку с кадастровым номером 58:29:1005002:73 будет обеспечен через образуемый земельный участок с условным обозначением :ЗУ1, поскольку проектом предусмотрено установление публичного сервитута с целью обеспечения беспрепятственного прохода, проезда через указанный земельный участок.

2. Образовать земельные участки с условными обозначениями :ЗУ2, :ЗУ3, :ЗУ4, :ЗУ5 из земель, находящихся в муниципальной собственности, что предусмотрено в том числе п. 1 статьи 11.2 «Земельного кодекса Российской Федерации» от 25.10.2001 № 136-ФЗ.

*Таблица 3. Сведения о проектируемых земельных участках :ЗУ2, ЗУ3, ЗУ4, :ЗУ5*

Обозначение земельного участка	Номер характерных точек границ	Координаты характерных точек границ		Площадь земельного участка, кв.м.
:ЗУ2	31	387216.15	2231297.51	600
	30	387240.53	2231306.39	
	29	387233.58	2231323.67	
	37	387227.44	2231327.22	
	38	387208.16	2231320.20	
	31	387216.15	2231297.51	
	:ЗУ3	18	387249.84	
19		387245.59	2231284.67	
20		387241.33	2231283.20	
21		387238.88	2231290.00	
22		387238.03	2231292.36	
60		387218.55	2231285.65	
23		387154.90	2231261.07	
25		387163.41	2231237.74	
26		387213.36	2231255.45	
18		387249.84	2231272.37	
:ЗУ4	19	387245.59	2231284.67	33
	36	387243.27	2231291.52	



Обозначение земельного участка	Номер характерных точек границ	Координаты характерных точек границ		Площадь земельного участка, кв.м.
	21	387238.88	2231290.00	
	20	387241.33	2231283.20	
	19	387245.59	2231284.67	
:ЗУ5	18	387249.84	2231272.37	2284
	27	387262.07	2231278.04	
	28	387256.33	2231310.38	
	29	387233.58	2231323.67	
	30	387240.53	2231306.39	
	31	387216.15	2231297.51	
	32	387160.85	2231277.52	
	33	387148.14	2231311.65	
	34	387147.20	2231310.30	
	35	387137.84	2231307.83	
	23	387154.90	2231261.07	
	60	387218.55	2231285.65	
	22	387238.03	2231292.36	
	21	387238.88	2231290.00	
	36	387243.27	2231291.52	
	19	387245.59	2231284.67	
	18	387249.84	2231272.37	

Доступ к образуемым земельным участкам с условными обозначениями :ЗУ2, :ЗУ3, :ЗУ4 будет обеспечен через образуемый земельный участок :ЗУ5 поскольку проектом предусмотрено установление публичного сервитута с целью обеспечения беспрепятственного прохода, проезда через указанный земельный участок.

3. После образования земельного участка с условным обозначением :ЗУ1 путем раздела земельного участка с кадастровым номером 58:29:1005002:73 с сохранением его в измененных границах и регистрации прав на образуемый земельный участок с условным обозначением :ЗУ1 проектом предусмотрено образование земельного участка с условным обозначением :ЗУ6 путем перераспределения измененного земельного участка с кадастровым номером 58:29:1005002:73 с землями, находящимися в муниципальной собственности, что предусмотрено в том числе п. 3 статьи 11.7, главой V.4 «Земельного кодекса Российской Федерации» от 25.10.2001 № 136-ФЗ.

Доступ (проход или проезд от земельных участков общего пользования) к образуемому земельному участку с условным обозначением :ЗУ6 осуществляется через образуемый земельный участок с условным обозначением :ЗУ1.

Таблица 4. Сведения о проектируемом земельном участке :ЗУ6

Обозначение земельного участка	Номер характерных точек границ	Координаты характерных точек границ		Площадь земельного участка, кв.м.
:ЗУ6	12	387493.57	2231167.90	2165
	11	387569.84	2231186.80	
	14	387564.65	2231211.43	
	15	387497.76	2231199.34	
	61	387488.24	2231197.62	



Обозначение земельного участка	Номер характерных точек границ	Координаты характерных точек границ		Площадь земельного участка, кв.м.
	62	387488.56	2231195.45	
	17	387489.82	2231187.02	
	12	387493.57	2231167.90	

## 2. Виды разрешенного использования образуемых земельных участков

Таблица 5. Сведения о разрешенном использовании образуемых земельных участков

Обозначение земельного участка	Разрешенное использование земельного участка
:ЗУ1	объекты складского назначения
:ЗУ2	объекты складского назначения
:ЗУ3	объекты складского назначения
:ЗУ4	объект (сооружение) инженерно-технического обеспечения (РП, ТП, ГРП, НС, АТС и т.д.), для размещения которого требуется отдельный земельный участок
:ЗУ5	объекты складского назначения
:ЗУ6	объекты складского назначения

## 3. Проектируемые публичные сервитуты

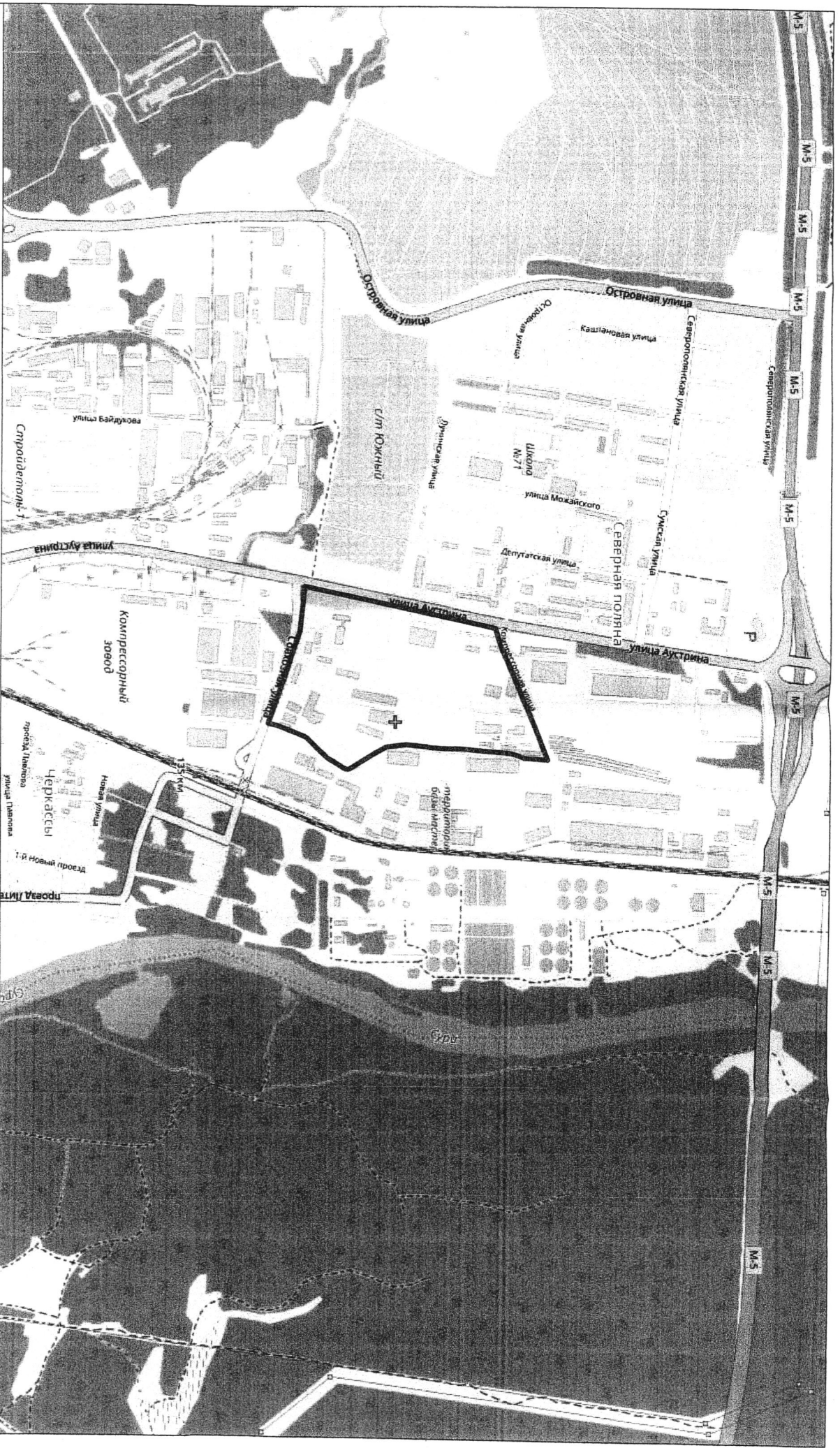
Таблица 6. Сведения о частях земельных участков (проектируемые публичные сервитуты)

Номер участка	Номер контура сервитута	Номер характерных точек границ	Координаты характерных точек границ		Площадь части земельного участка, кв.м.			
:ЗУ1	:1	40	387499.44	2231169.35	1001			
		39	387508.66	2231122.18				
		6	387509.36	2231118.99				
		5	387513.79	2231098.71				
		4	387516.17	2231088.41				
		3	387523.64	2231055.77				
		2	387524.76	2231055.01				
		1	387529.44	2231028.39				
		13	387521.22	2231026.92				
		12	387493.57	2231167.90				
		40	387499.44	2231169.35				
		:ЗУ5	:2	43		387250.51	2231313.77	638
				44		387238.47	2231296.76	
45	387232.22			2231294.56				
46	387222.49			2231293.70				
47	387215.19			2231290.88				
48	387213.22			2231296.45				
49	387209.19			2231294.99				
50	387211.28			2231289.60				
51	387160.69			2231271.06				



Номер участка	Номер контура сервитута	Номер характерных точек границ	Координаты характерных точек границ		Площадь части земельного участка, кв.м.
		52	387159.05	2231272.04	
		53	387144.43	2231310.27	
		54	387140.70	2231308.88	
		55	387155.78	2231269.27	
		56	387157.77	2231266.85	
		57	387161.42	2231267.21	
		58	387223.86	2231289.93	
		59	387233.44	2231290.79	
		22	387238.03	2231292.36	
		21	387238.88	2231290.00	
		36	387243.27	2231291.52	
		41	387242.33	2231294.92	
		42	387253.93	2231311.78	
		43	387250.51	2231313.77	





Условные обозначения:  
 [ ] Границы проектируемой территории

02-04-18-ЛПТ		Проект внесения изменений в проект межевания территории, ограниченной улицей Аустрина, Индустриальным проездом, улицей Совхозная в городе Пенза, утвержденный постановлением администрации города Пензы от 15.03.2017 № 401		
Изм.	Коп.ч	Лист № Док.	Подпись	Дата
Ген. директор А.Н. Сараяв			<i>[Signature]</i>	07.2018
ГАП	Д.А. Зубков		<i>[Signature]</i>	07.2018
Выполнил	К.В. Титов		<i>[Signature]</i>	07.2018
Проверил	Д.А. Зубков		<i>[Signature]</i>	07.2018
Проект межевания территории		Основная часть	Стадия	Лист
Схема размещения элемента планировочной структуры		М 1:10000	ПМТ	2.1
				3
			ООО "ТИСАР"	



