

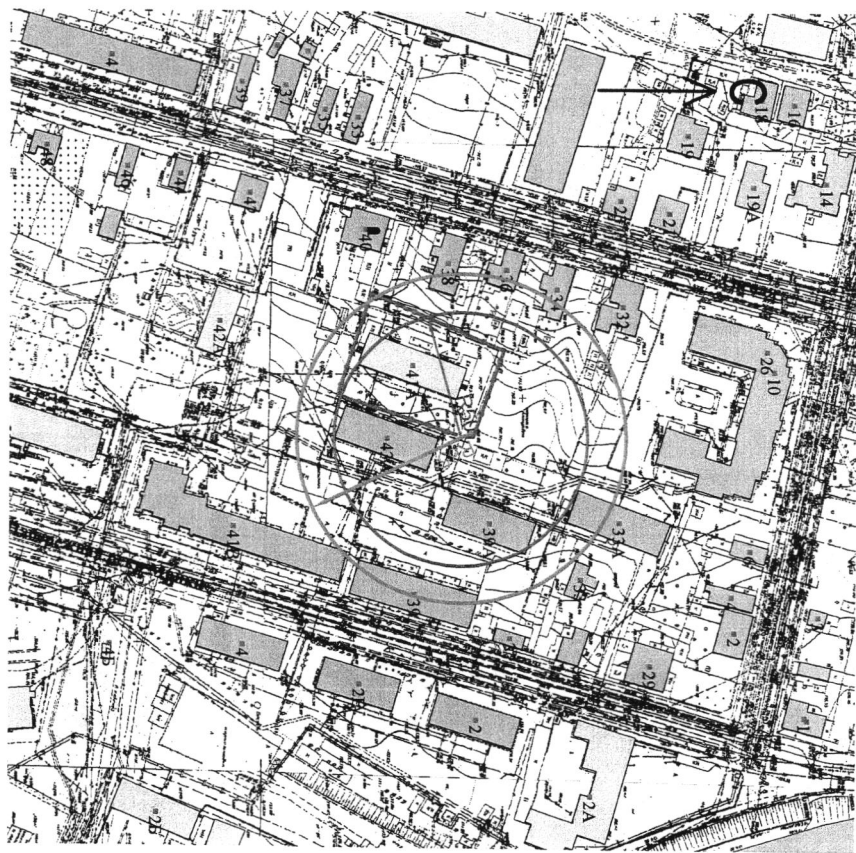
Схема границ прилегающих территорий, на которых не допускается розничная продажа алкогольной продукции, к Филиалу № 2 МБДОУ ДС общеразвивающего вида с приоритетным осуществлением деятельности по познавательно-речевому направлению развития детей № 71 г. Пензы, расположенному по адресу: ул. Депутатская, д. 5



○ - вход для посетителей в торговый объект, в котором осуществляется розничная продажа алкогольной продукции.

Должность	Подпись	Ф.И.О.
Заместитель главы администрации города Пензы по экономике и развитию предпринимательства	<i>[Signature]</i>	Медведево А.В.
Заместитель главы администрации города Пензы по земельным и градостроительным вопросам	<i>[Signature]</i>	Муромов И.В.
Начальник Управления градостроительства и архитектуры администрации города Пензы	<i>[Signature]</i>	Муромов И.В.
Начальник Управления охраны развития виноградарства и среднего предпринимательства	<i>[Signature]</i>	Медведево А.В.
Выполнит	Ежикова С.	06.2016
Проверил	Селиванов М.	06.2016
Директор	Кузнецова И.	06.2016
МУП "ОГСАГИП"		

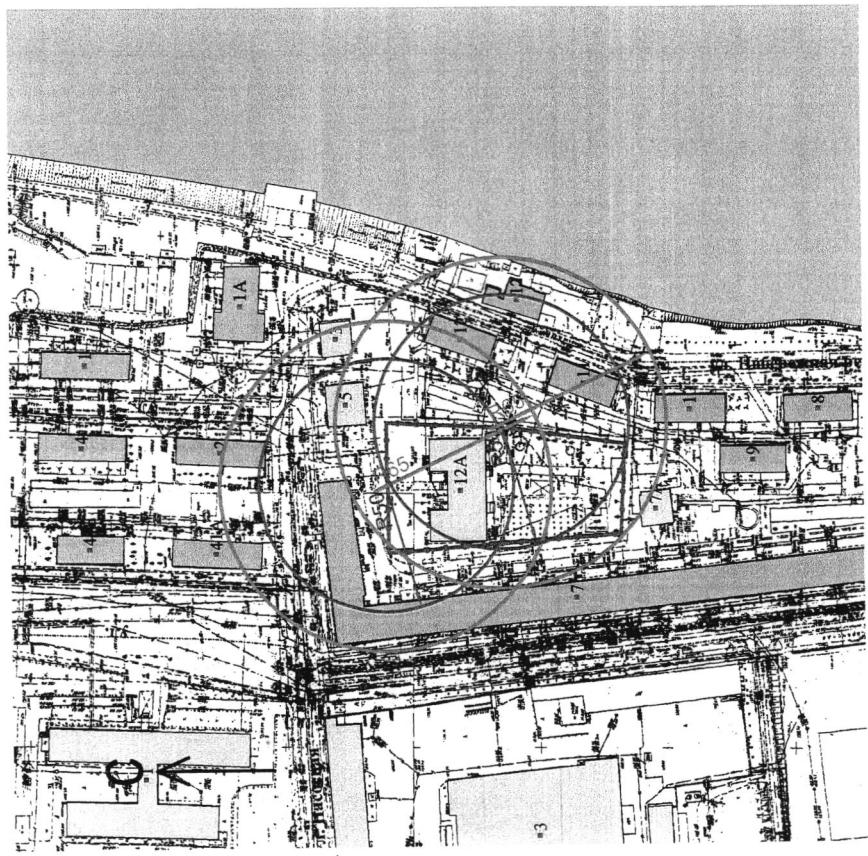
Схема границ прилегающих территорий, на которых не допускается розничная продажа алкогольной продукции, к МБДОУ Детский сад общеразвивающего вида с приоритетным осуществлением физического направления и развития воспитанников №96 г. Пензы, расположенному по адресу: ул. Набережной реки Мойки, д. 41 А



○ - вход для посетителей в торговый объект, в котором осуществляется розничная продажа алкогольной продукции.

Должность	Подпись	Ф.И.О.
Заместитель главы администрации города Пензы по экономике и развитию предпринимательства	<i>[Signature]</i>	Медведево А.В.
Заместитель главы администрации города Пензы по земельным и градостроительным вопросам	<i>[Signature]</i>	Муромов И.В.
Начальник Управления градостроительства и архитектуры администрации города Пензы	<i>[Signature]</i>	Муромов И.В.
Начальник Управления охраны развития виноградарства и среднего предпринимательства	<i>[Signature]</i>	Медведево А.В.
Выполнит	Ежикова С.	07.2016
Проверил	Селиванов М.	07.2016
Директор	Кузнецова И.	07.2016
МУП "ОГСАГИП"		

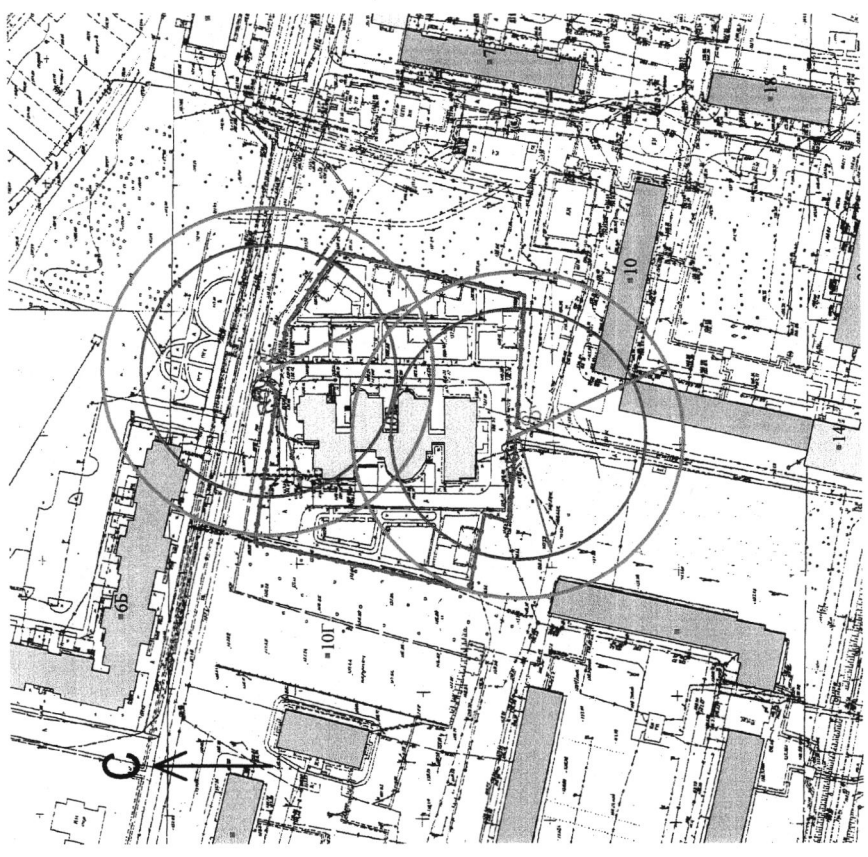
Схема границ прилегающих территорий, на которых не допускается розничная продажа алкогольной продукции, к МБДОУ детского сада комбинированного вида №123 г. Пензы, расположенному по адресу: ул. Набережной реки Суры, д. 12 А



○ - вход для посетителей в торговый объект, в котором осуществляется розничная продажа алкогольной продукции.

Должность	Подпись	Ф.И.О.
Заместитель главы администрации города Пензы по экономике и развитию предпринимательства	<i>Шевченко В.В.</i>	Шевченко В.В.
Заместитель главы администрации города Пензы по земельным и градостроительным вопросам	<i>Шуршина И.В.</i>	Шуршина И.В.
Начальник Управления градостроительства и архитектуры администрации города Пензы	<i>Афанасьев И.И.</i>	Афанасьев И.И.
Начальник Управления содействия развитию малого и среднего предпринимательства	<i>Новикова С.В.</i>	Новикова С.В.
Выполнил	Ежикова С.	07.2016
Проверил	Селиванов М.	07.2016
Директор	Кузнецова И.	07.2016
МУП "ОГСАГТИ"		

Схема границ прилегающих территорий, на которых не допускается розничная продажа алкогольной продукции, к МБДОУ детский сад №57 г. Пензы "Матрёшка" (2-й корпус), расположенному по адресу: ул. Ново-Казанская, д. 10 Б



○ - вход для посетителей в торговый объект, в котором осуществляется розничная продажа алкогольной продукции.

Должность	Подпись	Ф.И.О.
Заместитель главы администрации города Пензы по экономике и развитию предпринимательства	<i>Шевченко В.В.</i>	Шевченко В.В.
Заместитель главы администрации города Пензы по земельным и градостроительным вопросам	<i>Шуршина И.В.</i>	Шуршина И.В.
Начальник Управления градостроительства и архитектуры администрации города Пензы	<i>Афанасьев И.И.</i>	Афанасьев И.И.
Начальник Управления содействия развитию малого и среднего предпринимательства	<i>Новикова С.В.</i>	Новикова С.В.
Выполнил	Ежикова С.	07.2016
Проверил	Селиванов М.	07.2016
Директор	Кузнецова И.	07.2016
МУП "ОГСАГТИ"		

Схема границ прилегающих территорий, на которых не допускается розничная продажа алкогольной продукции, к Филиалу №2 муниципального бюджетного дошкольного образовательного учреждения детского сада комбинированного вида №139 г. Пензы, расположенному по адресу: ул. Физкультурная, д. 7

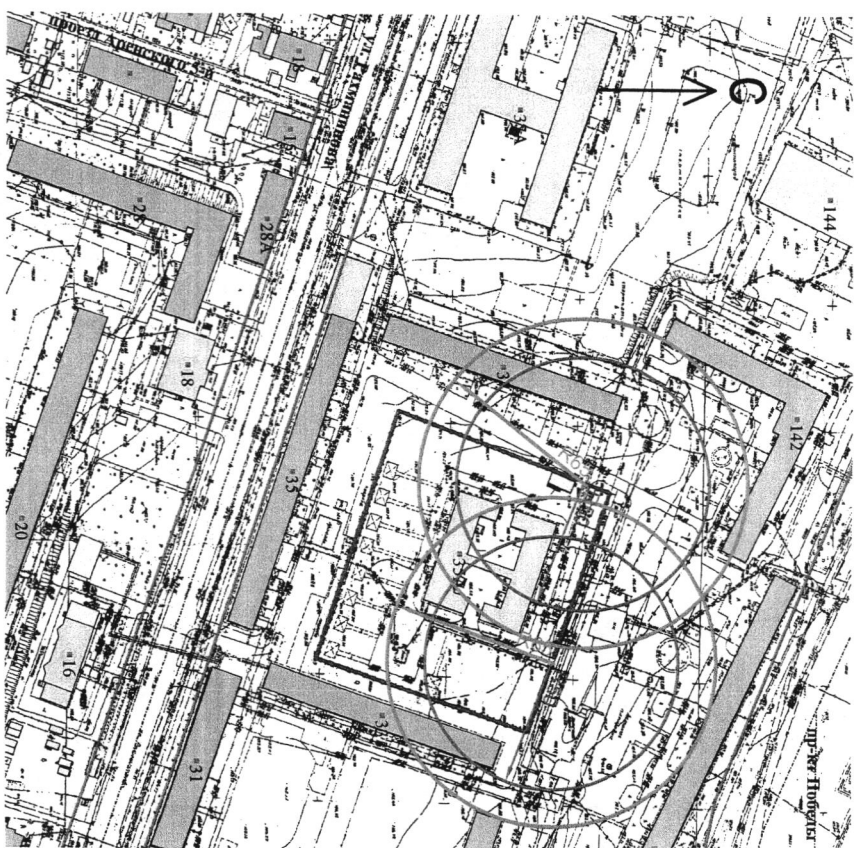


○ - вход для посетителей в торговый объект, в котором осуществляется розничная продажа алкогольной продукции.

Должность	Подпись	Ф.И.О.
Заместитель главы администрации города Пензы по экономике и развитию предпринимательства	<i>Мельникова С.В.</i>	Мельникова С.В.
Заместитель главы администрации города Пензы по земельным и градостроительным вопросам	<i>Мельникова И.В.</i>	Мельникова И.В.
Начальник Управления градостроительства и архитектуры администрации города Пензы	<i>Мельникова И.В.</i>	Мельникова И.В.
Начальник Управления охраны развития виноградарства и среднего предпринимательства	<i>Авдеева О.В.</i>	Авдеева О.В.
Выполнил	Ежикова С.	07.2016
Проверил	Селтянова М.	07.2016
Директор	Кузнецова И.	07.2016

МУП "ОГСАЛТИ"

Схема границ прилегающих территорий, на которых не допускается розничная продажа алкогольной продукции, к МБДОУ ДС № 129 города Пензы «Подсолнушек», расположенному по адресу: ул. Рахманинова, д. 35 а



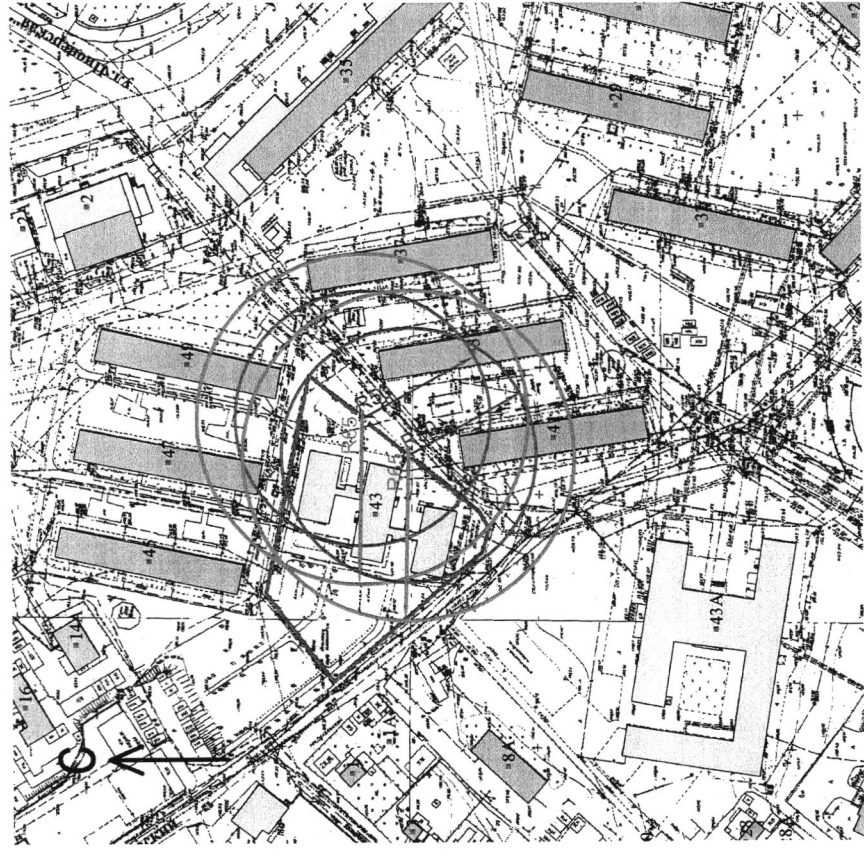
○ - вход для посетителей в торговый объект, в котором осуществляется розничная продажа алкогольной продукции.

Должность	Подпись	Ф.И.О.
Заместитель главы администрации города Пензы по экономике и развитию предпринимательства	<i>Мельникова С.В.</i>	Мельникова С.В.
Заместитель главы администрации города Пензы по земельным и градостроительным вопросам	<i>Мельникова И.В.</i>	Мельникова И.В.
Начальник Управления градостроительства и архитектуры администрации города Пензы	<i>Мельникова И.В.</i>	Мельникова И.В.
Начальник Управления охраны развития виноградарства и среднего предпринимательства	<i>Авдеева О.В.</i>	Авдеева О.В.
Выполнил	Ежикова С.	06.2016
Проверил	Селтянова М.	06.2016
Директор	Кузнецова И.	06.2016

МУП "ОГСАЛТИ"

«Приложение № 23 к постановлению Администрации города Пензы от 28.03.2014 № 329»

Схема границ прилегающих территорий, на которых не допускается розничная продажа алкогольной продукции, к МБДОУ ДС №110 г.Пензы, расположенного по адресу: ул. Коммунистическая, д.43

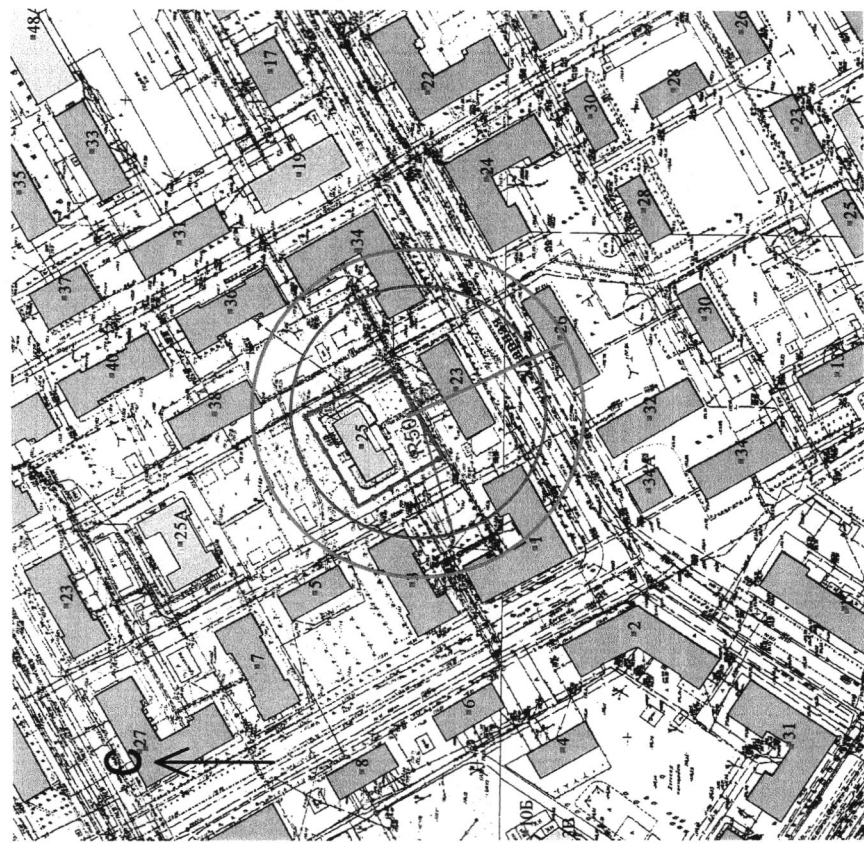


○ - вход для посетителей в торговый объект, в котором осуществляется розничная продажа алкогольной продукции.

Должность	Подпись	Ф.И.О.
Заместитель главы администрации города Пензы по экономике и развитию предпринимательства	<i>[Signature]</i>	Шевченко В.В.
Заместитель главы администрации города Пензы по земельным и градостроительным вопросам	<i>[Signature]</i>	Ширшино И.В.
Начальник Управления градостроительства и архитектуры администрации города Пензы	<i>[Signature]</i>	Андреев М.К.
Начальник Управления содействия развитию малого и среднего предпринимательства	<i>[Signature]</i>	Яковлев В.В.
Выполнил	Ежикова С.	06.2016
Проверил	Селиванов М.	06.2016
Директор	Кузнецова И.	06.2016
МУП "ОГСАГИТИ"		

«Приложение № 24 к постановлению Администрации города Пензы от 28.03.2014 № 329»

Схема границ прилегающих территорий, на которых не допускается розничная продажа алкогольной продукции, к МБДОУ детский сад комбинированного вида №39 г.Пензы, расположенному по адресу: ул. Ударная, д. 25

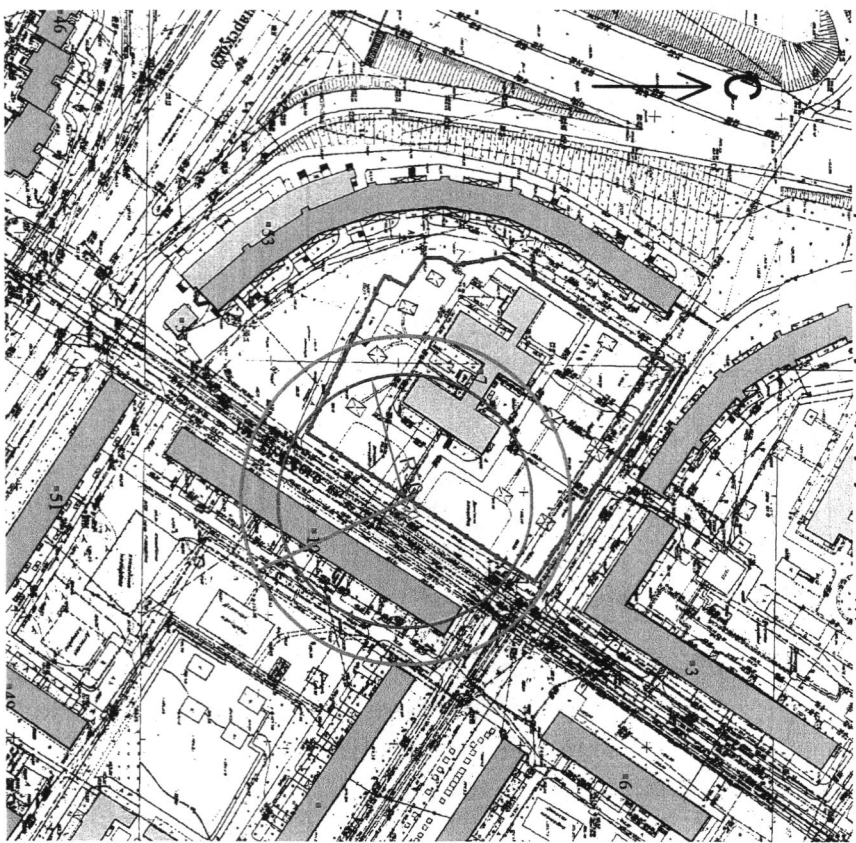


○ - вход для посетителей в торговый объект, в котором осуществляется розничная продажа алкогольной продукции.

Должность	Подпись	Ф.И.О.
Заместитель главы администрации города Пензы по экономике и развитию предпринимательства	<i>[Signature]</i>	Шевченко В.В.
Заместитель главы администрации города Пензы по земельным и градостроительным вопросам	<i>[Signature]</i>	Ширшино И.В.
Начальник Управления градостроительства и архитектуры администрации города Пензы	<i>[Signature]</i>	Андреев М.К.
Начальник Управления содействия развитию малого и среднего предпринимательства	<i>[Signature]</i>	Яковлев В.В.
Выполнил	Ежикова С.	07.2016
Проверил	Селиванов М.	07.2016
Директор	Кузнецова И.	07.2016
МУП "ОГСАГИТИ"		

Схема границ прилегающих территорий, на которых не допускается розничная продажа алкогольной продукции, к Фигиалу МБДОУ детского сада комбинированного вида №56 г. Пензы,

расположенному по адресу: ул. Толстого, д. 7



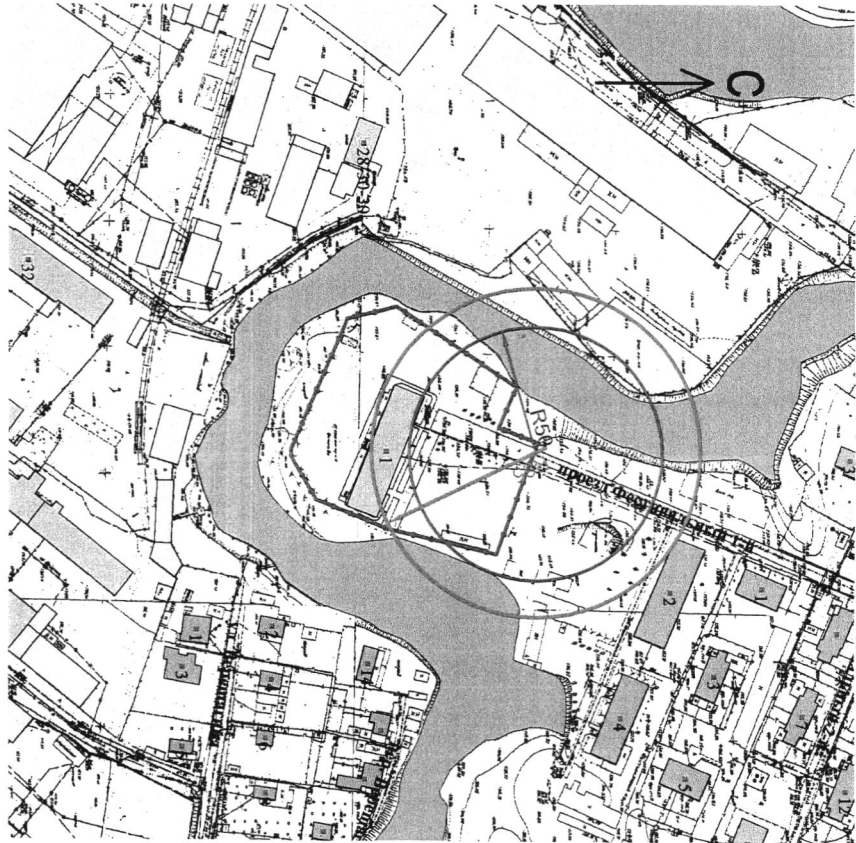
○ - вход для посетителей в торговый объект, в котором осуществляется розничная продажа алкогольной продукции.

Должность	Подпись	Ф.И.О.
Заместитель главы администрации города Пензы по экономике и развитию предпринимательства	<i>[Signature]</i>	Шевченко А.В.
Заместитель главы администрации города Пензы по земельным и градостроительным вопросам	<i>[Signature]</i>	Шибринец И.В.
Начальник Управления градостроительства и архитектуры администрации города Пензы	<i>[Signature]</i>	Михайлов И.И.
Начальник Управления поддержки развития малого и среднего предпринимательства	<i>[Signature]</i>	Яковлев С.В.
Выполнил	Ежикова С.	07.2016
Проверил	Семанова М.	07.2016
Директор	Кузнецова И.	07.2016

МПГ "ОГСАГИТИ"

Схема границ прилегающих территорий, на которых не допускается розничная продажа алкогольной продукции, к Фигиалу №1 муниципального бюджетного дошкольного образовательного учреждения детского сада комбинированного вида №105 г. Пензы,

расположенному по адресу: ул. Фестивальная, д. 1



○ - вход для посетителей в торговый объект, в котором осуществляется розничная продажа алкогольной продукции.

Должность	Подпись	Ф.И.О.
Заместитель главы администрации города Пензы по экономике и развитию предпринимательства	<i>[Signature]</i>	Шевченко А.В.
Заместитель главы администрации города Пензы по земельным и градостроительным вопросам	<i>[Signature]</i>	Шибринец И.В.
Начальник Управления градостроительства и архитектуры администрации города Пензы	<i>[Signature]</i>	Михайлов И.И.
Начальник Управления поддержки развития малого и среднего предпринимательства	<i>[Signature]</i>	Яковлев С.В.
Выполнил	Ежикова С.	07.2016
Проверил	Семанова М.	07.2016
Директор	Кузнецова И.	07.2016

МПГ "ОГСАГИТИ"

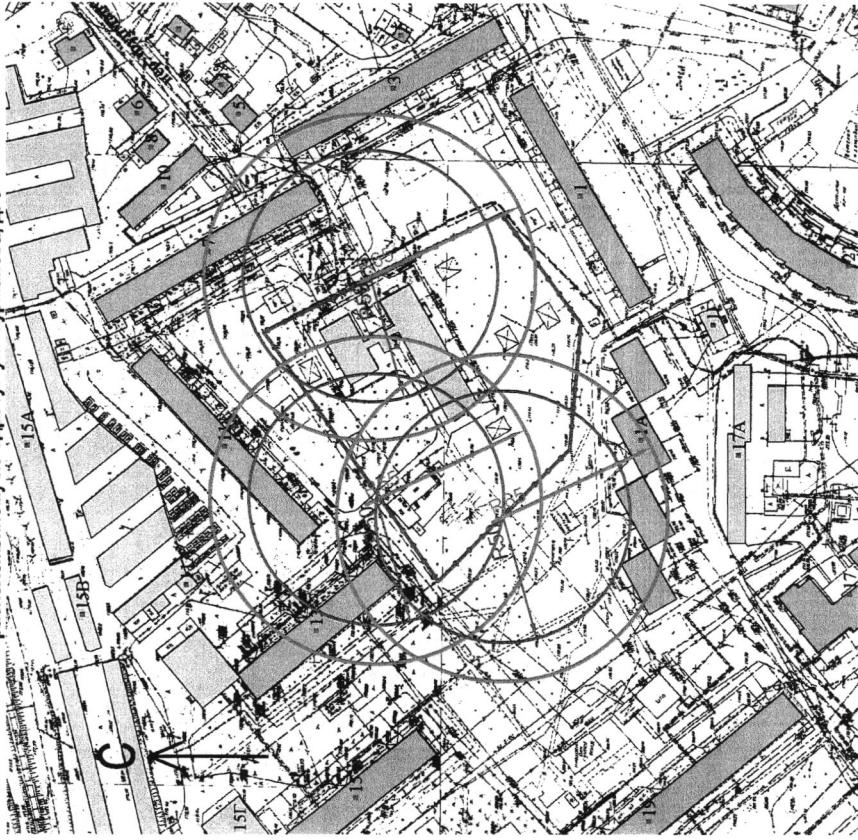
Схема границ прилегающих территорий, на которых не допускается розничная продажа алкогольной продукции, к МБДОУ детского сада общеразвивающего вида с приоритетным осуществлением физического направления развития воспитанников №96, расположенному по адресу: ул. Свердлова, д. 9 А



○ - вход для посетителей в торговый объект, в котором осуществляется розничная продажа алкогольной продукции.

Должность	Подпись	Ф.И.О.
Заместитель главы администрации города Пензы по экономике и развитию предпринимательства	<i>[Signature]</i>	Шевченко В.В.
Заместитель главы администрации города Пензы по земельным и градостроительным вопросам	<i>[Signature]</i>	Шуршино И.В.
Начальник Управления градостроительства и архитектуры администрации города Пензы	<i>[Signature]</i>	Валашинская И.К.
Начальник Управления содействия развитию малого и среднего предпринимательства	<i>[Signature]</i>	Левиней О.В.
Выполнил	Ежикова С.	07.2016
Проверил	Селиванов М.	07.2016
Директор	Кузнецова И.	07.2016
МУП "ОГСАТИ"		

Схема границ прилегающих территорий, на которых не допускается розничная продажа алкогольной продукции, к Муниципальное бюджетное дошкольное образовательное учреждение детский сад комбинированного вида №111 г.Пензы "Олененок", расположенному по адресу: ул. Фурманова, д. 9



○ - вход для посетителей в торговый объект, в котором осуществляется розничная продажа алкогольной продукции.

Должность	Подпись	Ф.И.О.
Заместитель главы администрации города Пензы по экономике и развитию предпринимательства	<i>[Signature]</i>	Шевченко В.В.
Заместитель главы администрации города Пензы по земельным и градостроительным вопросам	<i>[Signature]</i>	Шуршино И.В.
Начальник Управления градостроительства и архитектуры администрации города Пензы	<i>[Signature]</i>	Валашинская И.К.
Начальник Управления содействия развитию малого и среднего предпринимательства	<i>[Signature]</i>	Левиней О.В.
Выполнил	Ежикова С.	07.2016
Проверил	Селиванов М.	07.2016
Директор	Кузнецова И.	07.2016
МУП "ОГСАТИ"		

Схема границ прилегающих территорий, на которых не допускается розничная продажа алкогольной продукции, к МБДОУ детский сад комбинированного вида №105 г. Пензы, расположенному по адресу: ул. Тухачевского, д. 92



○ - вход для посетителей в торговый объект, в котором осуществляется розничная продажа алкогольной продукции.

Должность	Подпись	Ф.И.О.
Заместитель главы администрации города Пензы по экономике и развитию предпринимательства	<i>[Signature]</i>	Медведево В.В.
Заместитель главы администрации города Пензы по земельным и градостроительным вопросам	<i>[Signature]</i>	Шибанов И.В.
Начальник Управления градостроительства и архитектуры администрации города Пензы	<i>[Signature]</i>	Давышнев В.И.
Начальник Управления содействия развитию малого и среднего предпринимательства	<i>[Signature]</i>	Медведев О.В.
Выполнит	Ежикова С.	07.2016
Проверил	Саливанов М.	07.2016
Директор	Кузнецова И.	07.2016

МПГ "ОГСАГИТИ"

Схема границ прилегающих территорий, на которых не допускается розничная продажа алкогольной продукции, к МБДОУ ДС комбинированного вида №88 г. Пензы, расположенному по адресу: ул. Новый Кавказ, д. 30



○ - вход для посетителей в торговый объект, в котором осуществляется розничная продажа алкогольной продукции.

Должность	Подпись	Ф.И.О.
Заместитель главы администрации города Пензы по экономике и развитию предпринимательства	<i>[Signature]</i>	Медведево В.В.
Заместитель главы администрации города Пензы по земельным и градостроительным вопросам	<i>[Signature]</i>	Шибанов И.В.
Начальник Управления градостроительства и архитектуры администрации города Пензы	<i>[Signature]</i>	Давышнев В.И.
Начальник Управления содействия развитию малого и среднего предпринимательства	<i>[Signature]</i>	Медведев О.В.
Выполнит	Ежикова С.	08.2016
Проверил	Саливанов М.	08.2016
Директор	Кузнецова И.	08.2016

МПГ "ОГСАГИТИ"

«Приложение № 101, к постановлению Администрации города Пензы от 06.03.2014 г. № 329»

Схема границ прилегающих территорий, на которых не допускается розничная продажа алкогольной продукции, к МБДОУ центр развития ребенка - детский сад № 22 г. Пензы, расположенному по адресу: ул. 8 Марта, д. 11 а

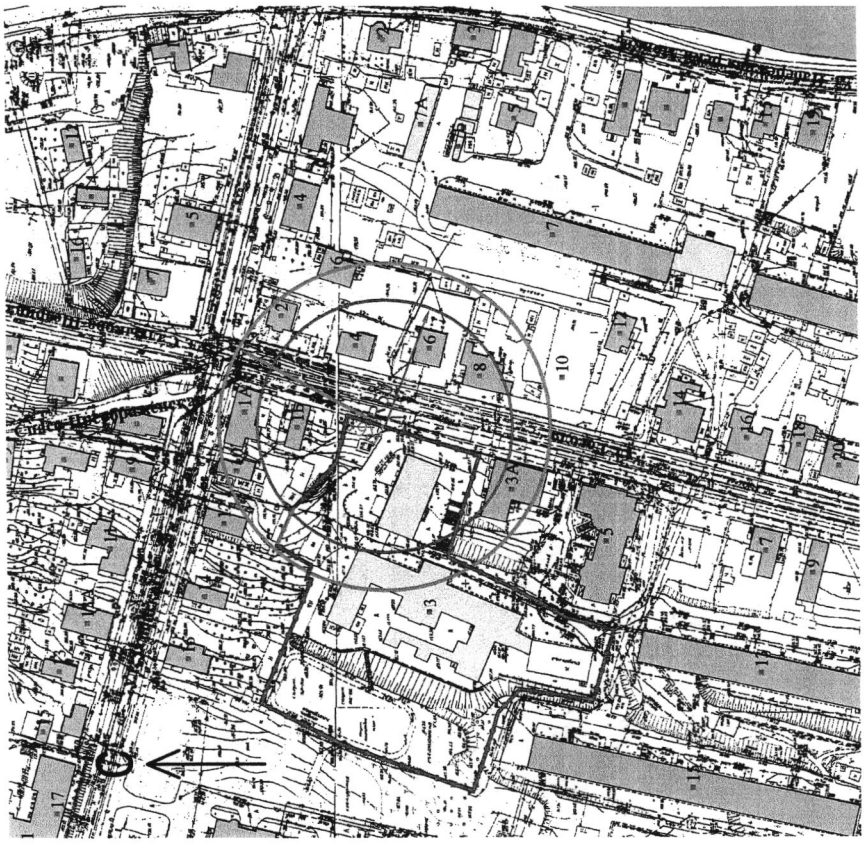


○ - вход для посетителей в торговый объект, в котором осуществляется розничная продажа алкогольной продукции.

Должность	Подпись	Ф.И.О.
Заместитель главы администрации города Пензы по экономике и развитию предпринимательства	<i>Д.И. Шевченко</i>	Шевченко Д.И.
Заместитель главы администрации города Пензы по земельным и градостроительным вопросам	<i>А.В. Шуршинов</i>	Шуршинов А.В.
Начальник Управления градостроительства и архитектуры администрации города Пензы	<i>А.И. Ананьев</i>	Ананьев А.И.
Начальник Управления содействия развитию малого и среднего предпринимательства	<i>Э.В. Яковлев</i>	Яковлев Э.В.
Выполнил	<i>С.С.</i>	07.2016
Проверил	<i>М.С.</i>	07.2016
Директор	<i>И.И. Кузнецова</i>	07.2016
МУП "ОГСАГИТИ"		

«Приложение № 102, к постановлению Администрации города Пензы от 06.03.2014 г. № 329»

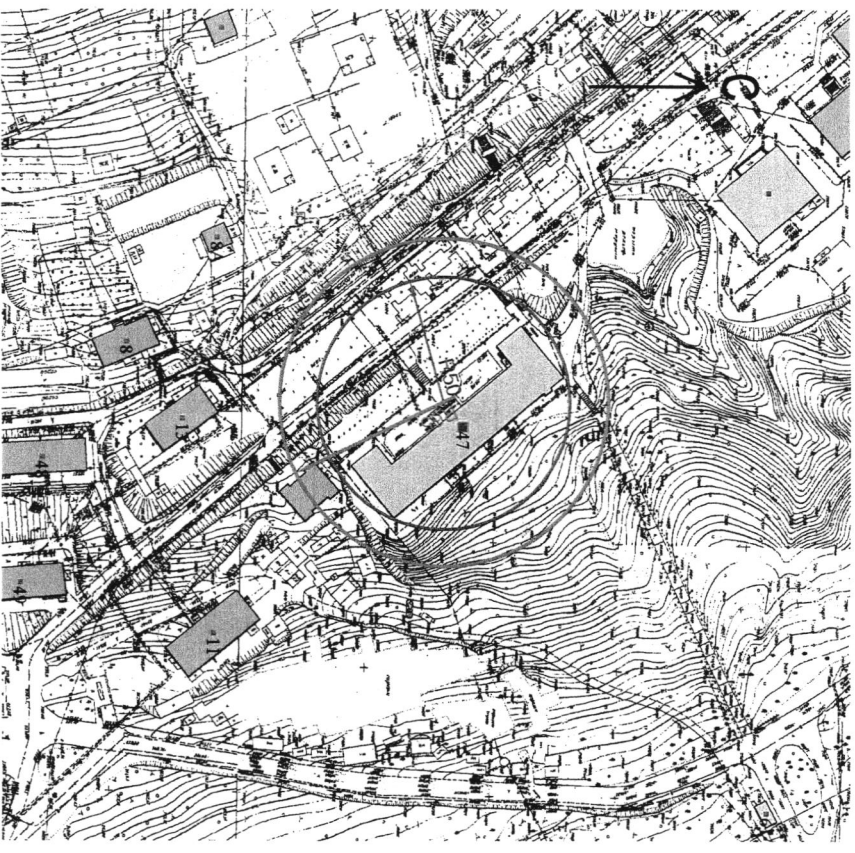
Схема границ прилегающих территорий, на которых не допускается розничная продажа алкогольной продукции, к ГБОУ СПО Пензенской области «Пензенский многопрофильный колледж», расположенному по адресу: ул. Гоголя, д. 3



○ - вход для посетителей в торговый объект, в котором осуществляется розничная продажа алкогольной продукции.

Должность	Подпись	Ф.И.О.
Заместитель главы администрации города Пензы по экономике и развитию предпринимательства	<i>Д.И. Шевченко</i>	Шевченко Д.И.
Заместитель главы администрации города Пензы по земельным и градостроительным вопросам	<i>А.В. Шуршинов</i>	Шуршинов А.В.
Начальник Управления градостроительства и архитектуры администрации города Пензы	<i>А.И. Ананьев</i>	Ананьев А.И.
Начальник Управления содействия развитию малого и среднего предпринимательства	<i>Э.В. Яковлев</i>	Яковлев Э.В.
Выполнил	<i>С.С.</i>	07.2016
Проверил	<i>М.С.</i>	07.2016
Директор	<i>И.И. Кузнецова</i>	07.2016
МУП "ОГСАГИТИ"		

Схема границ прилегающих территорий, на которых не допускается розничная продажа алкогольной продукции, к ГБОУ СПО ПО "Гензенский многопрофильный колледж", расположенному по адресу: ул. Совхоз-техникум, д. 47



○ - вход для посетителей в торговый объект, в котором осуществляется розничная продажа алкогольной продукции.

Должность	Подпись	Ф.И.О.
Заместитель главы администрации города Пензы по экономике и развитию предпринимательства	<i>[Signature]</i>	Медведев А.В.
Заместитель главы администрации города Пензы по земельным и градостроительным вопросам	<i>[Signature]</i>	Шуршино И.В.
Начальник Управления градостроительства и архитектуры администрации города Пензы	<i>[Signature]</i>	Иванов И.И.
Начальник Управления охраны развития виноградарства и виноделия Пензенской области	<i>[Signature]</i>	Яковлев В.В.
Выполнил	Ежикова С.	07.2016
Проверил	Сегиланова М.	07.2016
Директор	Куняцова И.	07.2016

МУП "ОГСАЛТИ"

Схема границ прилегающих территорий, на которых не допускается розничная продажа алкогольной продукции, к ГБОУ СПО Пензенской области "Гензенский многопрофильный колледж", расположенному по адресу: проспект Строителей, д. 7



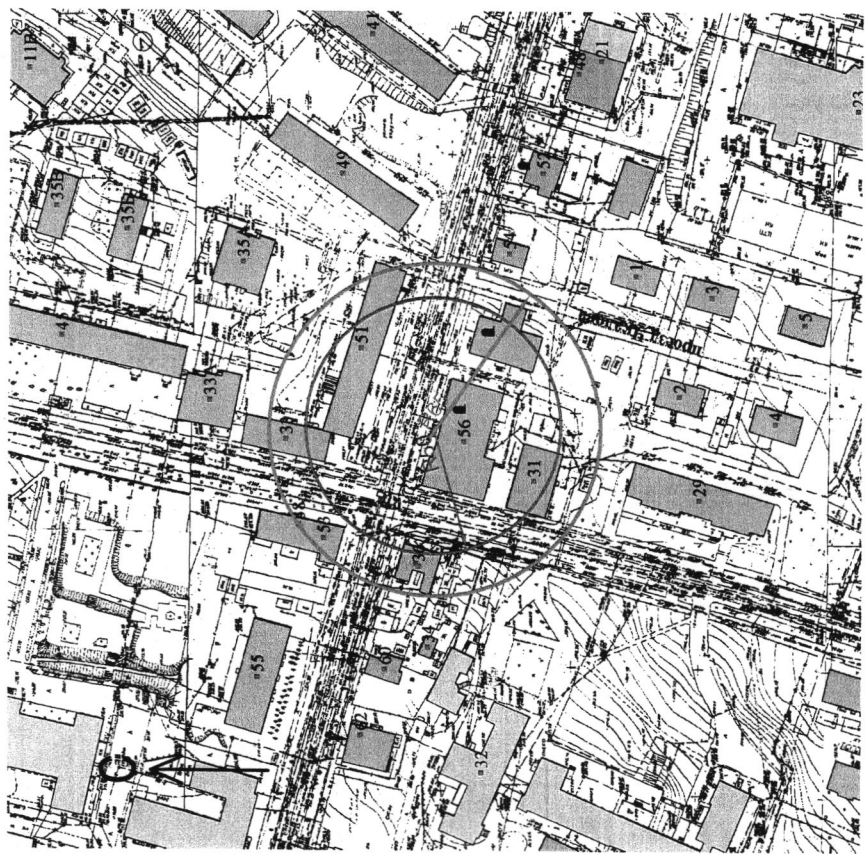
○ - вход для посетителей в торговый объект, в котором осуществляется розничная продажа алкогольной продукции.

Должность	Подпись	Ф.И.О.
Заместитель главы администрации города Пензы по экономике и развитию предпринимательства	<i>[Signature]</i>	Медведев А.В.
Заместитель главы администрации города Пензы по земельным и градостроительным вопросам	<i>[Signature]</i>	Шуршино И.В.
Начальник Управления градостроительства и архитектуры администрации города Пензы	<i>[Signature]</i>	Иванов И.И.
Начальник Управления охраны развития виноградарства и виноделия Пензенской области	<i>[Signature]</i>	Яковлев В.В.
Выполнил	Ежикова С.	07.2016
Проверил	Сегиланова М.	07.2016
Директор	Куняцова И.	07.2016

МУП "ОГСАЛТИ"

«Приложение № 105 к постановлению Администрации города Пензы от 28.03.2014 г. № 309»

Схема границ прилегающих территорий, на которых не допускается розничная продажа алкогольной продукции, к ФГБОУ ВПО Пензенский государственный университет, расположенному по адресу: ул. Чакалова, д. 56

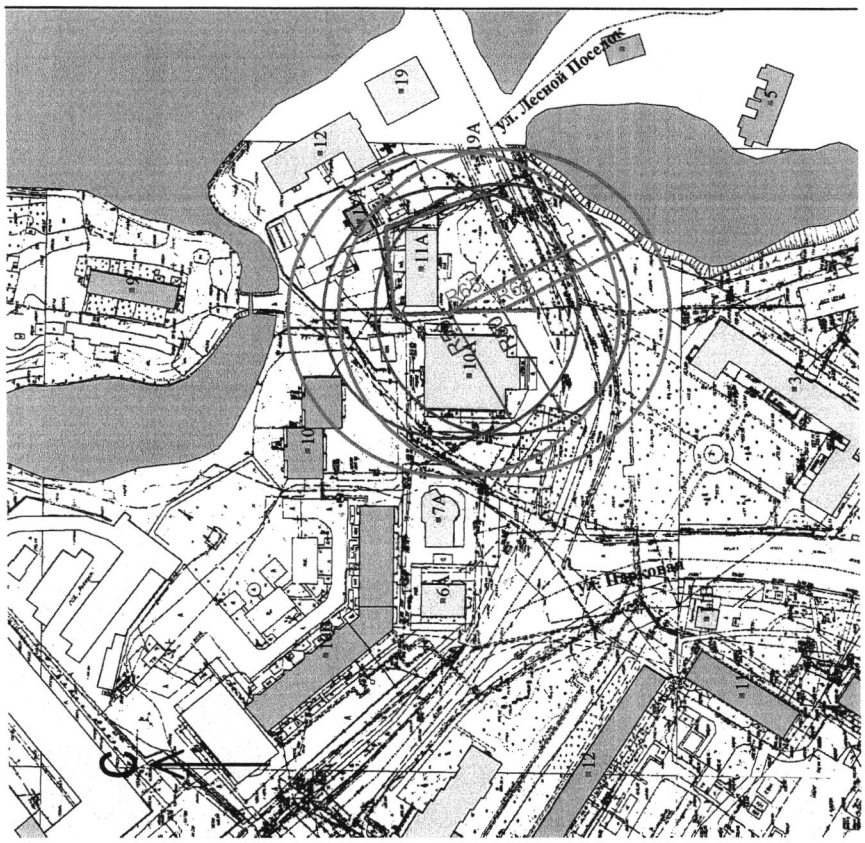


○ - вход для посетителей в торговый объект, в котором осуществляется розничная продажа алкогольной продукции.

Должность	Подпись	Ф.И.О.
Заместитель главы администрации города Пензы по экономике и развитию предпринимательства	<i>Мельнико А.В.</i>	Мельнико А.В.
Заместитель главы администрации города Пензы по земельным и градостроительным вопросам	<i>Шуринно И.В.</i>	Шуринно И.В.
Начальник Управления градостроительства и архитектуры администрации города Пензы	<i>Кузнецова И.</i>	Кузнецова И.
Начальник Управления содействия развитию малого и среднего предпринимательства	<i>Ежикова С.</i>	Ежикова С.
Выполнил	07.2016	07.2016
Проверил	07.2016	07.2016
Директор	07.2016	07.2016
		МУП "ОГСАГИТИ"

«Приложение № 106 к постановлению Администрации города Пензы от 28.03.2014 г. № 309»

Схема границ прилегающих территорий, на которых не допускается розничная продажа алкогольной продукции, к НОУ СПО Пензенский техникум сферы быта и услуг, расположенному по адресу: ул. Тарханова, д. 11 а



○ - вход для посетителей в торговый объект, в котором осуществляется розничная продажа алкогольной продукции.

Должность	Подпись	Ф.И.О.
Заместитель главы администрации города Пензы по экономике и развитию предпринимательства	<i>Мельнико А.В.</i>	Мельнико А.В.
Заместитель главы администрации города Пензы по земельным и градостроительным вопросам	<i>Шуринно И.В.</i>	Шуринно И.В.
Начальник Управления градостроительства и архитектуры администрации города Пензы	<i>Кузнецова И.</i>	Кузнецова И.
Начальник Управления содействия развитию малого и среднего предпринимательства	<i>Ежикова С.</i>	Ежикова С.
Выполнил	06.2016	06.2016
Проверил	06.2016	06.2016
Директор	06.2016	06.2016
		МУП "ОГСАГИТИ"