

«Приложение № 29 к постановлению Администрации города Пензы от 08.03.2014 № 329»

Схема границ прилегающих территорий, на которых не допускается розничная продажа алкогольной продукции, к филиалу № 2 МБДОУ ДС № 89 города Пензы «Солнечный лучик», расположенному по адресу: ул. Рахманинова, д. 16



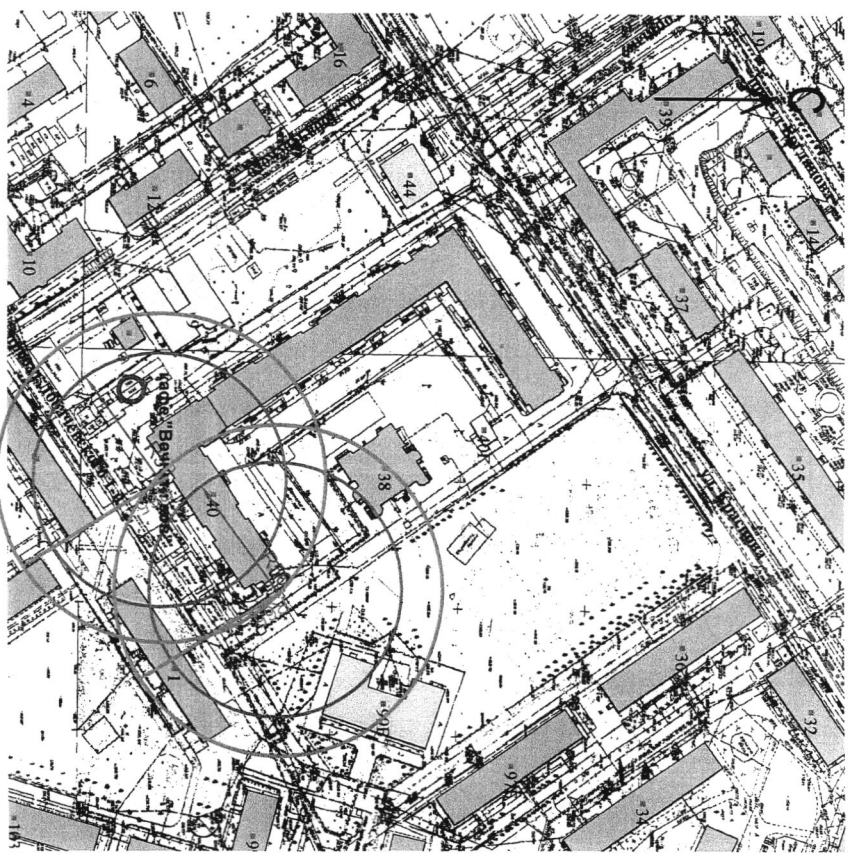
○ - вход для посетителей в торговый объект, в котором осуществляется розничная продажа алкогольной продукции.

Должность	Подпись	Ф.И.О.
Заместитель главы администрации города Пензы по экономике и развитию предпринимательства	<i>[Signature]</i>	Шевченко В.В.
Заместитель главы администрации города Пензы по земельным и градостроительным вопросам	<i>[Signature]</i>	Ширшина И.В.
Начальник Управления градостроительства и архитектуры администрации города Пензы	<i>[Signature]</i>	Акиманов В.И.
Начальник Управления охраны развития виноградарства и сельского предпринимательства	<i>[Signature]</i>	Авдыкин О.В.
Выполнил	Ежикова С.	08.2016
Проверил	Селиванова М.	08.2016
Директор	Куняцова И.	08.2016

МУП "ОГСАГИП"

«Приложение № 29 к постановлению Администрации города Пензы от 08.03.2014 № 329»

Схема границ прилегающих территорий, на которых не допускается розничная продажа алкогольной продукции, к филиалу 2 МАДОУ ЦРР детский сад № 150 города Пензы, расположенному по адресу: ул. Краснова, д. 40

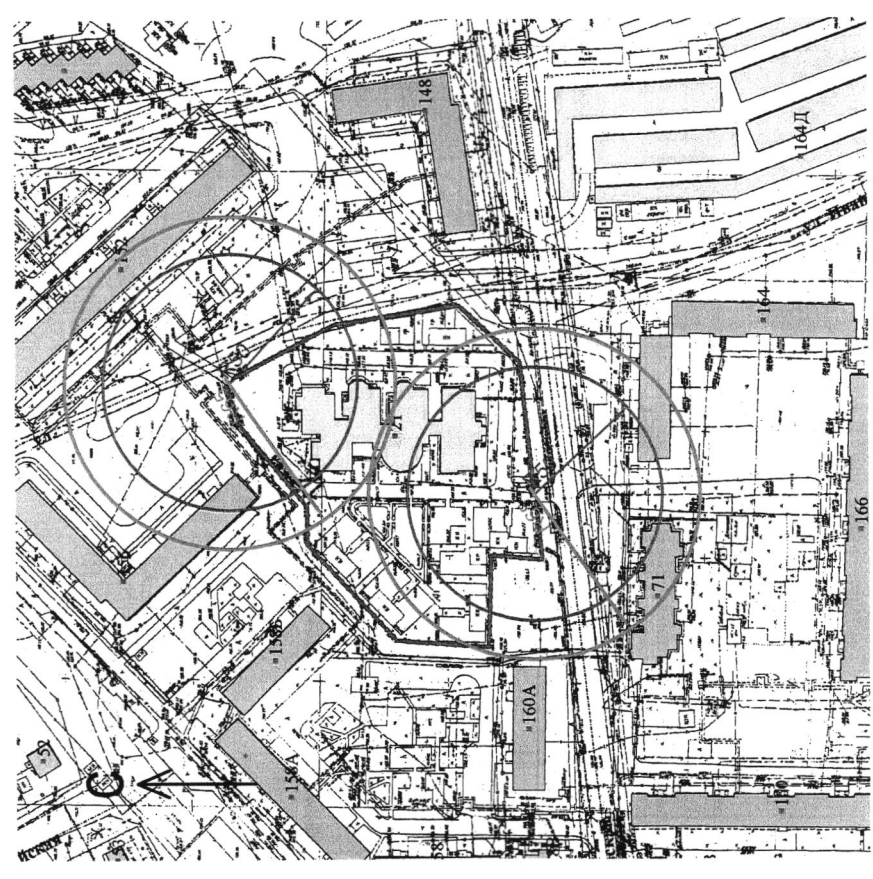


○ - вход для посетителей в торговый объект, в котором осуществляется розничная продажа алкогольной продукции.

Должность	Подпись	Ф.И.О.
Заместитель главы администрации города Пензы по экономике и развитию предпринимательства	<i>[Signature]</i>	Шевченко В.В.
Заместитель главы администрации города Пензы по земельным и градостроительным вопросам	<i>[Signature]</i>	Ширшина И.В.
Начальник Управления градостроительства и архитектуры администрации города Пензы	<i>[Signature]</i>	Акиманов В.И.
Начальник Управления охраны развития виноградарства и сельского предпринимательства	<i>[Signature]</i>	Авдыкин О.В.
Выполнил	Ежикова С.	08.2016
Проверил	Селиванова М.	08.2016
Директор	Куняцова И.	08.2016

МУП "ОГСАГИП"

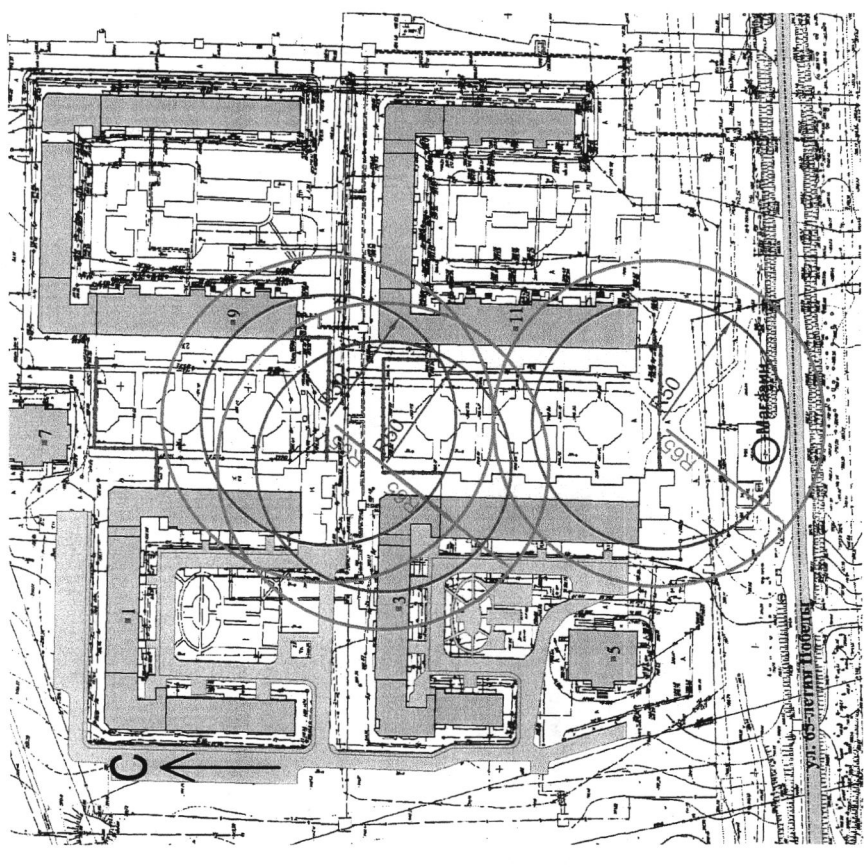
Схема границ прилегающих территорий, на которых не допускается розничная продажа алкогольной продукции, к филиалу МБДОУ ДС комбинированного вида № 147 г. Пензы, расположенному по адресу: ул. Петровская, д. 21



○ - вход для посетителей в торговый объект, в котором осуществляется розничная продажа алкогольной продукции.

Должность	Подпись	Ф.И.О.
Заместитель главы администрации города Пензы по экономике и развитию предпринимательства	<i>Ирина Шведченко Ф.В.</i>	Шведченко Ф.В.
Заместитель главы администрации города Пензы по земельным и градостроительным вопросам	<i>Юлия Ширшина И.В.</i>	Ширшина И.В.
Начальник Управления градостроительства и архитектуры администрации города Пензы	<i>Юрий Юванович О.В.</i>	Юванович О.В.
Начальник Управления содействия развитию малого и среднего предпринимательства	<i>Евгений</i>	
Выполнител	Ежикова С.	06.2016
Проверил	Селиванов М.	06.2016
Директор	Кузнецова И.	06.2016
МУП "ОГСАГИТИ"		

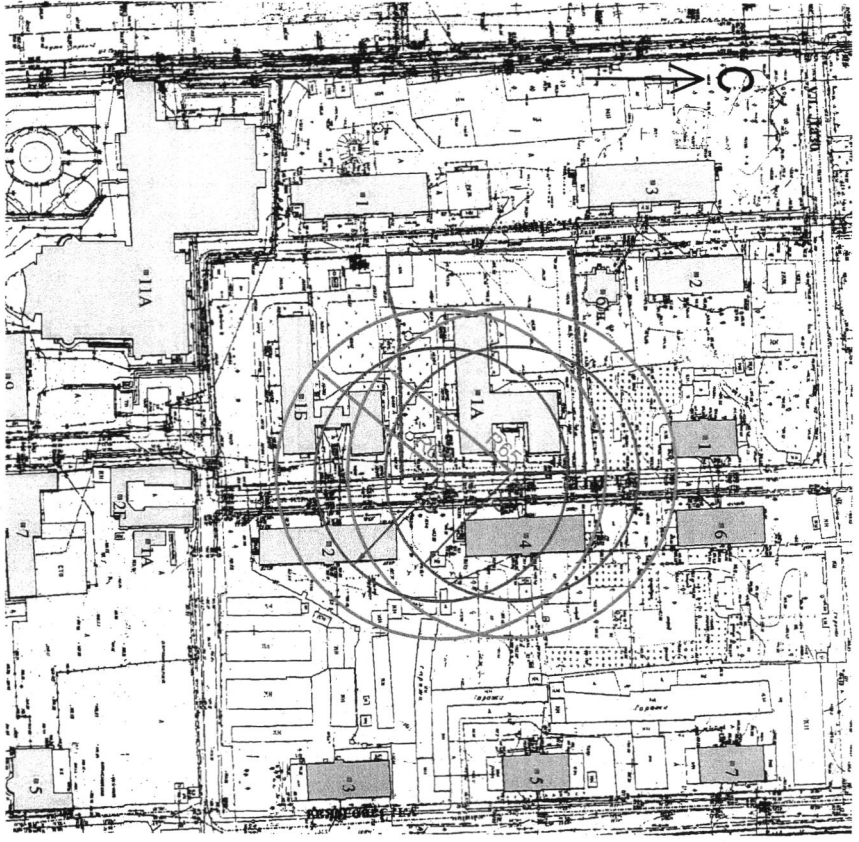
Схема границ прилегающих территорий, на которых не допускается розничная продажа алкогольной продукции, к МБДОУ ДС общеразвивающего вида № 10 города Пензы «Калейдоскоп», расположенному по адресу: ул. 65-летия Победы, д. 1, 3, 11



○ - вход для посетителей в торговый объект, в котором осуществляется розничная продажа алкогольной продукции.

Должность	Подпись	Ф.И.О.
Заместитель главы администрации города Пензы по экономике и развитию предпринимательства	<i>Ирина Шведченко Ф.В.</i>	Шведченко Ф.В.
Заместитель главы администрации города Пензы по земельным и градостроительным вопросам	<i>Юлия Ширшина И.В.</i>	Ширшина И.В.
Начальник Управления градостроительства и архитектуры администрации города Пензы	<i>Юрий Юванович О.В.</i>	Юванович О.В.
Начальник Управления содействия развитию малого и среднего предпринимательства	<i>Евгений</i>	
Выполнител	Ежикова С.	06.2016
Проверил	Селиванов М.	06.2016
Директор	Кузнецова И.	06.2016
МУП "ОГСАГИТИ"		

Схема границ прилегающих территорий, на которых не допускается розничная продажа алкогольной продукции, к МБДОУ ДС № 8 "Машенька" г. Пензы, расположенному по адресу: ул. ИТР, д. 1 а

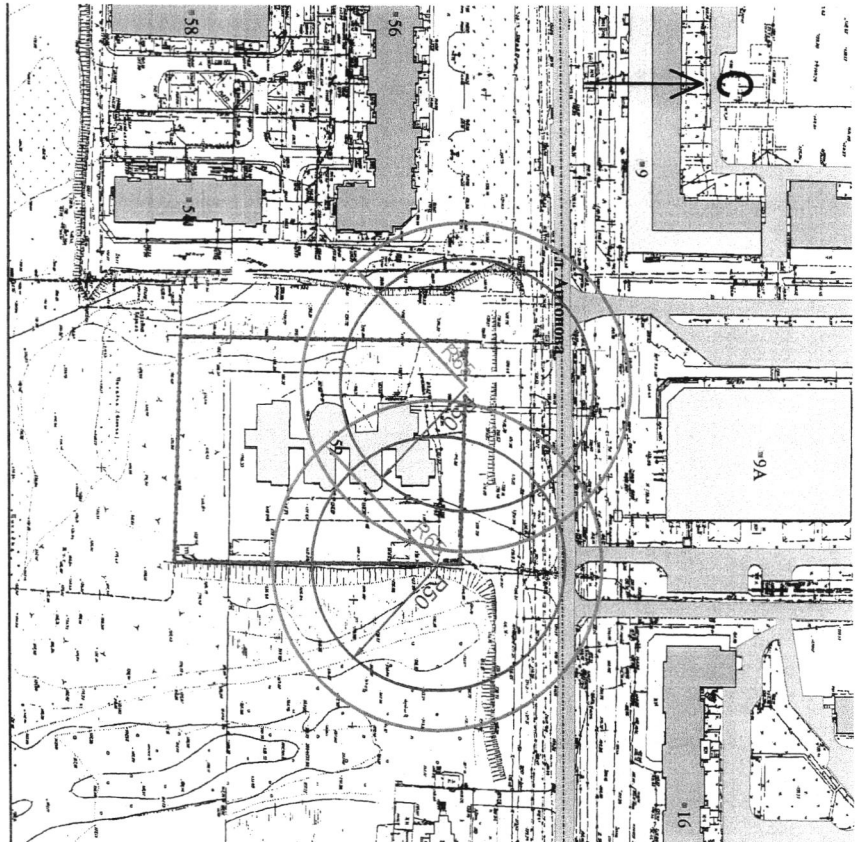


○ - вход для посетителей в торговый объект, в котором осуществляется розничная продажа алкогольной продукции.

Должность	Подпись	Ф.И.О.
Заместитель главы администрации города Пензы по экономике и развитию предпринимательства	<i>[Signature]</i>	Шевченко В.В.
Заместитель главы администрации города Пензы по земельным и градостроительным вопросам	<i>[Signature]</i>	Ширшина И.В.
Начальник Управления градостроительства и архитектуры администрации города Пензы	<i>[Signature]</i>	Мухомолов И.И.
Начальник Управления охраны развития виноградарства и среднего предпринимательства	<i>[Signature]</i>	Яковлев О.В.
Выполнител	Ежикова С.	07.2016
Проверил	Саливанова М.	07.2016
Директор	Кузнецов И.	07.2016

МУП "ОГСАГИТИ"

Схема границ прилегающих территорий, на которых не допускается розничная продажа алкогольной продукции, к филиалу МБДОУ ДС комбинированного вида № 5 г. Пензы, расположенному по адресу: ул. Антонова, д. 52



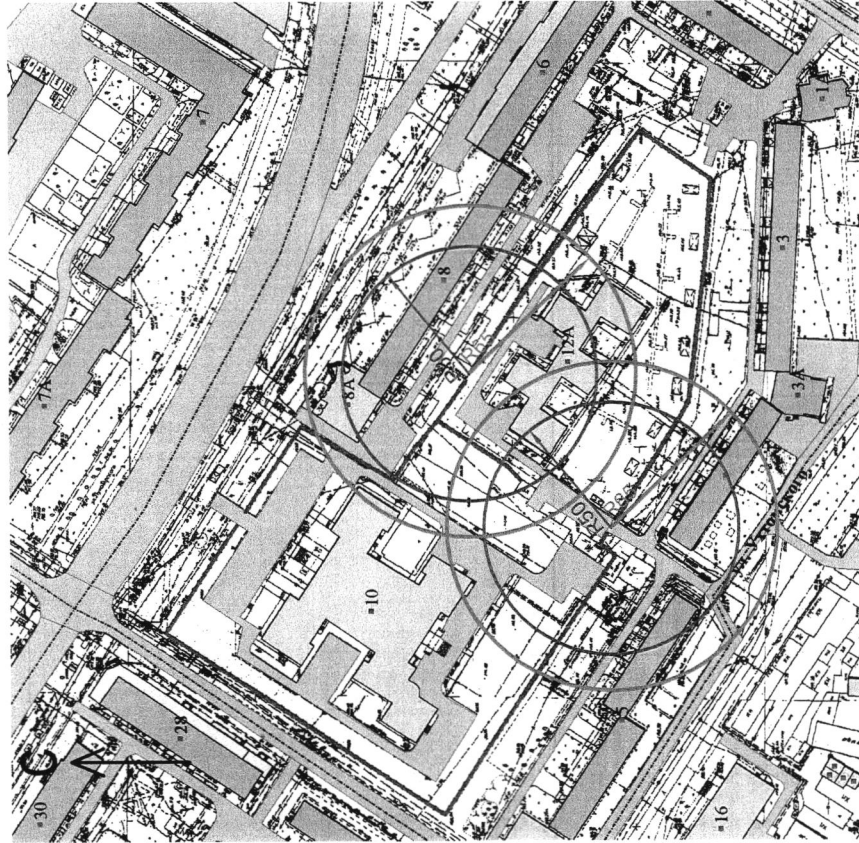
○ - вход для посетителей в торговый объект, в котором осуществляется розничная продажа алкогольной продукции.

Должность	Подпись	Ф.И.О.
Заместитель главы администрации города Пензы по экономике и развитию предпринимательства	<i>[Signature]</i>	Шевченко В.В.
Заместитель главы администрации города Пензы по земельным и градостроительным вопросам	<i>[Signature]</i>	Ширшина И.В.
Начальник Управления градостроительства и архитектуры администрации города Пензы	<i>[Signature]</i>	Мухомолов И.И.
Начальник Управления охраны развития виноградарства и среднего предпринимательства	<i>[Signature]</i>	Яковлев О.В.
Выполнител	Ежикова С.	07.2016
Проверил	Саливанова М.	07.2016
Директор	Кузнецов И.	07.2016

МУП "ОГСАГИТИ"

«Приложение № 03 к постановлению Администрации города Пензы от 20.03.2014 г. № 329»

Схема границ прилегающих территорий, на которых не допускается розничная продажа алкогольной продукции, к Негосударственному дошкольному образовательному учреждению "Детский сад № 117 открытого акционерного общества "Российские железные дороги", расположенному по адресу: ул. Луначарского, д. 12а



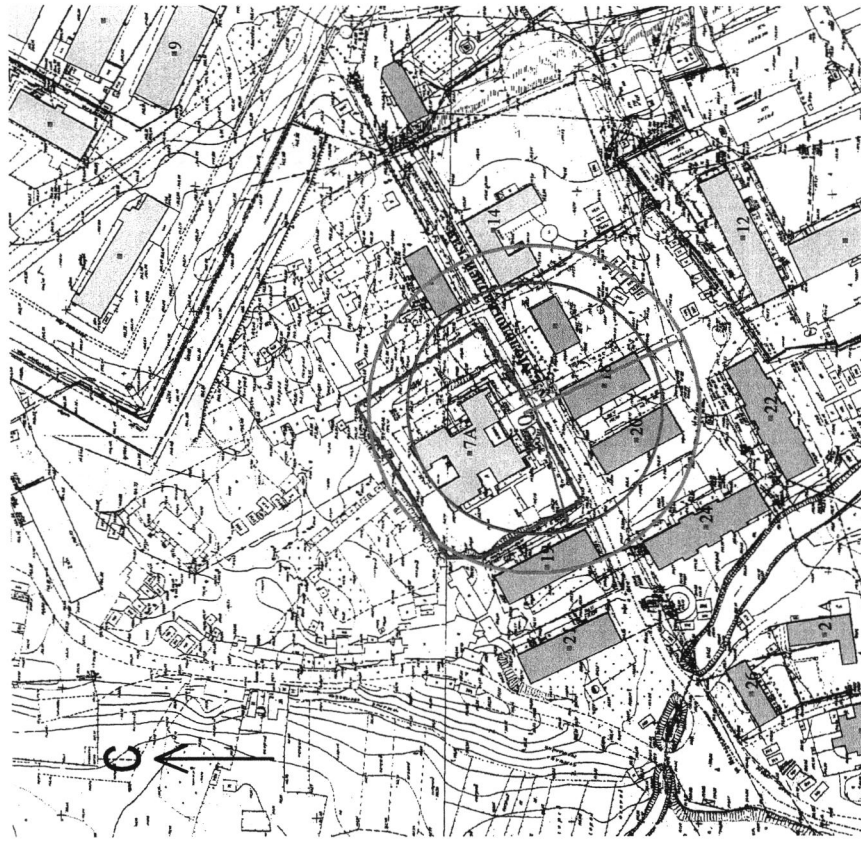
○ - вход для посетителей в торговый объект, в котором осуществляется розничная продажа алкогольной продукции.

Должность	Подпись	Ф.И.О.
Заместитель главы администрации города Пензы по экономике и развитию предпринимательства	<i>Щедренко А.В.</i>	Щедренко А.В.
Заместитель главы администрации города Пензы по земельным и градостроительным вопросам	<i>Щуринко И.В.</i>	Щуринко И.В.
Начальник Управления градостроительства и архитектуры администрации города Пензы	<i>Александров М.К.</i>	Александров М.К.
Начальник Управления содействия развитию малого и среднего предпринимательства	<i>Губов</i>	Губов О.В.
Выполнител	<i>Ежикова С.</i>	06.2016
Проверил	<i>Селиванов М.</i>	06.2016
Директор	<i>Кузнецова И.</i>	06.2016

МУП "ОГСАГИТИ"

«Приложение № 03 к постановлению Администрации города Пензы от 20.03.2014 г. № 329»

Схема границ прилегающих территорий, на которых не допускается розничная продажа алкогольной продукции, к МБДОУ детского сада комбинированного вида №124 г.Пензы, расположенному по адресу: ул. Молодогвардейская, д. 7 А



○ - вход для посетителей в торговый объект, в котором осуществляется розничная продажа алкогольной продукции.

Должность	Подпись	Ф.И.О.
Заместитель главы администрации города Пензы по экономике и развитию предпринимательства	<i>Щедренко А.В.</i>	Щедренко А.В.
Заместитель главы администрации города Пензы по земельным и градостроительным вопросам	<i>Щуринко И.В.</i>	Щуринко И.В.
Начальник Управления градостроительства и архитектуры администрации города Пензы	<i>Александров М.К.</i>	Александров М.К.
Начальник Управления содействия развитию малого и среднего предпринимательства	<i>Губов</i>	Губов О.В.
Выполнител	<i>Ежикова С.</i>	07.2016
Проверил	<i>Селиванов М.</i>	07.2016
Директор	<i>Кузнецова И.</i>	07.2016

МУП "ОГСАГИТИ"