



Администрация города Пензы

УТВЕРЖДЕНЫ
постановлением администрации города
от « 31 » 07 2017 г.
№ 1413

ПОСТАНОВЛЕНИЕ

от 31.07.2017 № 1413

Об утверждении проекта планировки и проекта межевания территории линейного объекта «Газопровод среднего давления до границы земельного участка по адресу: г. Пенза, ул. Германа Титова, 3а»

На основании ст. 45, 46 Градостроительного кодекса РФ, Федерального закона от 06.10.2003 № 131-ФЗ «Об общих принципах организации местного самоуправления в Российской Федерации», Генерального плана города Пензы, утвержденного решением Пензенской городской Думы от 28.03.2008 № 916-44/4, Правил землепользования и застройки города Пензы, утвержденных решением Пензенской городской Думы от 22.12.2009 № 229-13/5, постановления администрации города Пензы от 23.03.2017 №470 «О подготовке проекта планировки и проекта межевания территории линейного объекта «Газопровод среднего давления до границы земельного участка по адресу: г. Пенза, ул. Германа Титова, 3а», протокола публичных слушаний от 24.07.2017, заключения о результатах публичных слушаний от 24.07.2017, опубликованного в спецвыпуске муниципальной газеты «Пенза» от 28.07.2017 № 15, в целях обеспечения эффективного и рационального использования земель, на которые распространяются полномочия органов местного самоуправления города Пензы по их управлению, руководствуясь ст. 33 Устава г. Пензы,

Администрация города Пензы постановляет:

1. Утвердить проект планировки и проект межевания территории линейного объекта «Газопровод среднего давления до границы земельного участка по адресу: г. Пенза, ул. Германа Титова, 3а» (прилагается).
2. Информационно – аналитическому отделу администрации города Пензы в течение семи дней с момента выхода опубликовать настоящее постановление в муниципальной газете «Пенза» и разместить на официальном сайте администрации города Пензы в информационно-телекоммуникационной сети Интернет.
3. Контроль за выполнением настоящего постановления возложить на заместителя главы администрации города Пензы по земельным и градостроительным вопросам, начальника Управления градостроительства и архитектуры администрации города Пензы.

«Проект планировки и проект межевания территории линейного объекта «Газопровод среднего давления до границы земельного участка по адресу: г. Пенза, ул. Германа Титова, 3а» (Чертеж проекта планировки территории, фрагмент карт планировочной структуры города Пензы с отображением местоположения проектируемого линейного объекта, чертеж проекта межевания территории, чертеж границ зон с особыми условиями использования территории; положение о характеристиках планируемого развития территории; положения об очередности планируемого развития территории; перечень и сведения о площади и видах разрешенного использования образуемых земельных участков)

Данные чертежи являются неотъемлемой частью проекта планировки и проекта межевания территории линейного объекта «Газопровод среднего давления до границы земельного участка по адресу: г. Пенза, ул. Германа Титова, 3а», оригинал которых хранится в архиве администрации города Пензы.

Количество листов: 8 л.

Глава администрации города

В.Н. Кувайцев

Положение о характеристиках планируемого развития территории

Решение о разработке проекта планировки и проекта межевания территории линейного объекта «Газопровод среднего давления до границы земельного участка по адресу: г. Пенза, ул. Германа Титова, 3А», принято на основании постановления администрации города Пензы от 23.03.2017 № 470, в соответствии со статьей 46 Градостроительного кодекса Российской Федерации, решением Пензенской городской Думы от 28 марта 2008 года № 916-44/4 «Об утверждении Генерального плана города Пензы», решением Пензенской городской Думы от 22 декабря 2009 года № 229-13/5 «Об утверждении Правил землепользования и застройки города Пензы», руководствуясь статьей 33 Устава города Пензы.

Участок проектируемого строительства находится в планировочном районе «Северная поляна» г. Пензы.

Проектом предусматривается прокладка газопровода среднего давления до границы земельного участка, расположенного по адресу: Пензенская область, г. Пенза, ул. Германа Титова, 3А. На данном участке находится тренировочная площадка МАУ ФК «Зенит», на которой в рамках подготовки к проведению Чемпионата мира по футболу в 2018 году, идут реконструктивные работы.

Врезка проектируемого газопровода среднего давления осуществляется в существующий подземный газопровод среднего давления $D=325$ мм, проложенный по ул. Беляева в г. Пенза.

Давление газа в точке подключения: максимальное – 0,3 МПа, фактическое – 0,22 МПа.

Проектируемый газопровод проходит подземно от точки врезки до заглушки на границе участка.

Система газоснабжения включает:

- подземный газопровод среднего давления;
- отключающее устройство;
- установку неразъемного изолирующего соединения.

При проектировании газопровода среднего давления применяются трубы

для подземного газопровода:

- стальные электросварные прямошовные трубы $\varnothing 89 \times 3,5$ по ГОСТ 10704-91 в изоляции «ВУС» по ГОСТ 9.602-2005;
- полиэтиленовые трубы ПЭ 100 ГАЗ SDR11 - $90 \times 8,2$ с коэффициентом запаса прочности 3,3.

Ближайшая пожарная часть находится по адресу: г. Пенза, проезд Малый Свердлова, 6.

Ближайший полигон ТБО расположен на расстоянии 40 км от объекта.

Срок эксплуатации подземного полиэтиленового газопровода – 50 лет, подземного стального газопровода – 40 лет.

Проектирование газопровода среднего давления осуществляется на территории со сложившейся жилой застройкой.

Технико-экономическая характеристика газопровода

№ п/п	Наименование показателей	Ед. изм.	Показатели
1	Протяженность газопровода среднего давления по плану	м	941,0
2	Протяженность газопровода по спецификации:	м	965
	Газопровод среднего давления:		
	- полиэтиленовые ПЭ 100 ГАЗ SDR11 - $90 \times 8,2$	м	958
	- стальные, $\varnothing 89 \times 3,5$ в изоляции «ВУС»	м	7,0
3	Кран стальной шаровый Ду 80мм в подземном исполнении	шт	1
4	Продолжительность строительства	мес	2,1

Положения об очередности планируемого развития территории

В границах рассматриваемой территории предусматривается прокладка газопровода среднего давления до границы земельного участка, располагающегося по адресу: Пензенская область, г. Пенза, ул. Германа Титова, 3А, для газификации тренировочной площадки МАУ ФК «Зенит», которая будет использоваться при проведении Чемпионата мира по футболу в 2018 году.

Расчет продолжительности строительства выполнен в соответствии с требованиями СНиП 1.04.03-85*, часть 1, п.7 Общих положений, приложение 1 задача 2 стр.5, часть, раздел 2 «Коммунальное хозяйство», стр. 180 п. 42 и пособия по определению продолжительности строительства предприятий, зданий и сооружений (к СНиП 1.04.03-85*) п.2.46.

Работы подготовительного периода – 0,1 месяца.

Работы основного периода – 1 месяц.

Передача в собственность – 1 месяца.

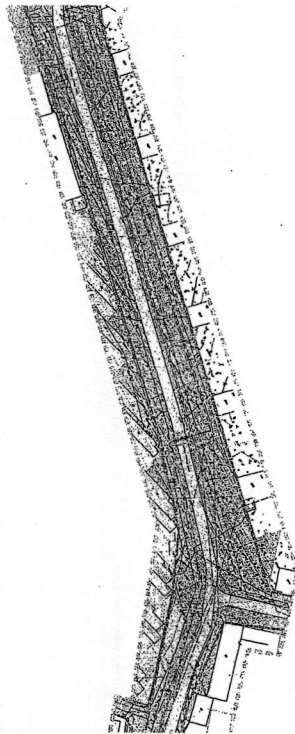
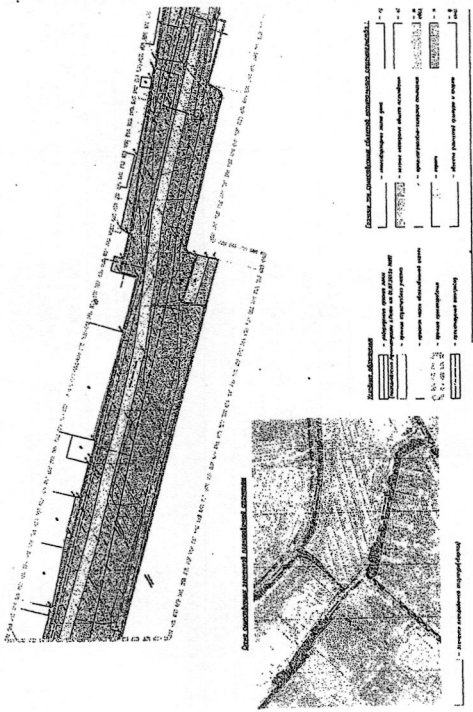
Испытание газопроводов – параллельно с работами основного периода.

Все строительно-монтажные работы по прокладке газопровода производятся в один этап, в течение одного месяца и ведутся в одну смену.

Перечень и сведения о площади и видах разрешенного использования образуемых земельных участков

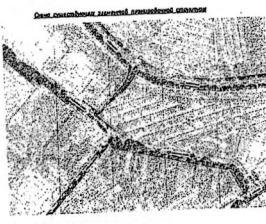
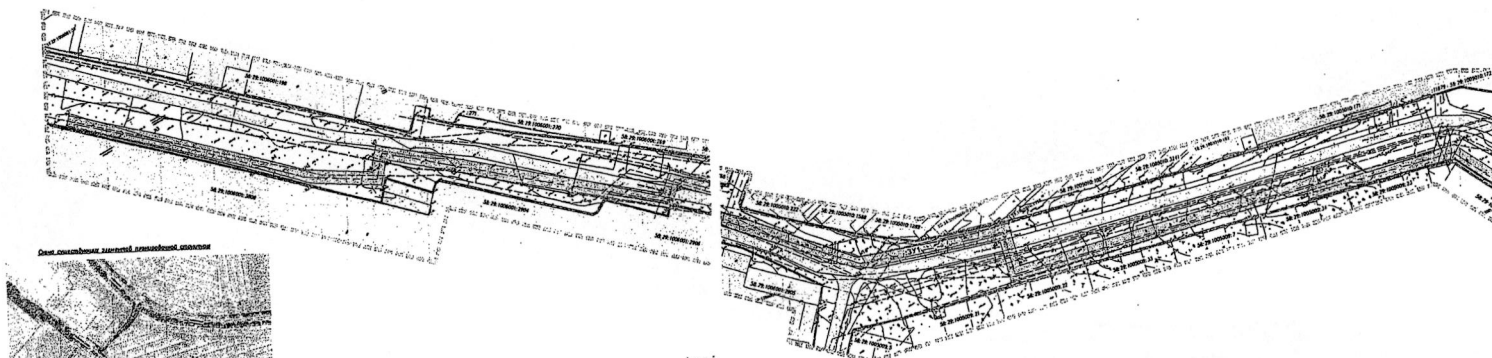
Условный номер земельного участка		:ЗУ1
Площадь земельного участка		6462м ²
Обозначение характерных точек границы	Координаты, м	
	X	Y
1	2	3
н1	386072,72	2228584,7
н2	386077,02	2228588,58
н3	386044,8	2228625,11
н4	385999,24	2228674,44
н5	385986,13	2228688,3
н6	385966,73	2228719,91
н7	385978,01	2228729,37
н8	385877,25	2228854,08
н9	385886,25	2228863,9
н10	385798,44	2228949,6
н11	385774,97	2229030,4
н12	385751,83	2229025,01
н13	385718,16	2229190,11
н14	385713,73	2229189,08
н15	385696,1	2229264,58
н16	385611,1	2229311,12
н17	385612,06	2229312,86
н18	385606,88	2229315,7
н19	385602,29	2229307,95
н20	385690	2229259,94
н21	385708,52	2229180,67
н22	385712,74	2229181,66
н23	385746,43	2229016,58
н24	385770,1	2229022,1
н25	385792,15	2228946,13
н26	385827,27	2228911,51
н27	385876,54	2228863,63
н28	385869,32	2228855,75
н29	385869,88	2228855,14
н30	385868,45	2228853,83
н31	385968,27	2228730,34
н32	385957,72	2228721,49
н33	385978,34	2228687,68
н34	386000,53	2228664,79
н35	386025,96	2228636,57
н1	386072,72	2228584,7

Вид разрешенного использования земельного участка - для размещения полосы отвода на период строительства газопровода среднего давления.
 Категория земель - земли населённых пунктов.
 Способ образования – образование земельного участка из земель находящихся в государственной или муниципальной собственности.



№ 1000-1/1000	
Исполнитель	Рисовальник
Проверено	Инженер
Дата	
Масштаб	1:500
Материал	Бумага
Лист	1
Кол-во листов	1

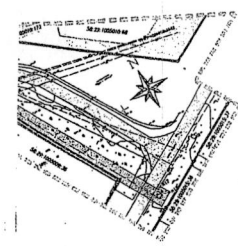
(Small text below the table, partially illegible)



Наименование:
 - для разработки проекта
 - для строительства
 - для выполнения работ по проекту

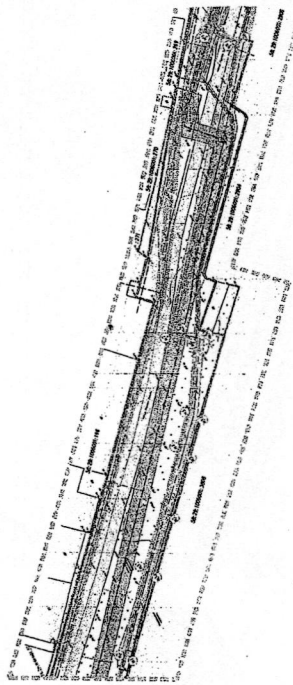
Исполнитель:
 - проектная организация
 - исполнителю работ

Содержание:
 - описание территории
 - границы территории
 - объекты недвижимости
 - объекты культурного наследия

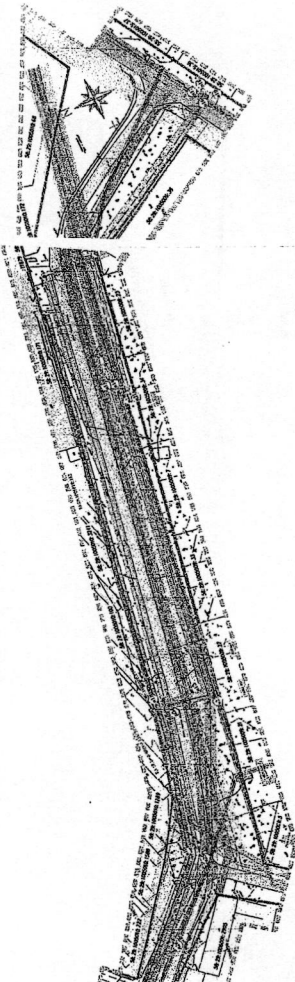


№	Кл.	Изм.	Дат.
1	1	1	1

65-0149									
Генеральный план территории в границах территории									
в границах территории в Пскове ул. Горюховская, 10									
№	Кл.	Изм.	Дат.	Изм.	№	И.	И.	И.	И.
1	1	1	1	1	1	1	1	1	1
Проект подготовлен в соответствии с требованиями									
ФГИИ № 1000									
Число проектных экземпляров								117	000 «Девиско»



Код	Наименование	Масштаб	Материал	Значение
1	Грунт	1:100	С	0.000
2	Песок	1:100	П	0.000
3	Глина	1:100	Г	0.000
4	Камень	1:100	К	0.000
5	Железобетон	1:100	ЖБ	0.000
6	Бетон	1:100	Б	0.000
7	Кирпич	1:100	К	0.000
8	Дерево	1:100	Д	0.000
9	Металл	1:100	М	0.000
10	Асбестовый лист	1:100	АЛ	0.000
11	Гидроизоляция	1:100	Г	0.000
12	Утеплитель	1:100	У	0.000
13	Стеклопакет	1:100	СП	0.000
14	Пластик	1:100	П	0.000
15	Резина	1:100	Р	0.000
16	Специальные материалы	1:100	СМ	0.000



6-504	
№	ИЗМЕНЕНИЯ
1	ИЗМЕНЕНИЕ
2	ИЗМЕНЕНИЕ
3	ИЗМЕНЕНИЕ
4	ИЗМЕНЕНИЕ
5	ИЗМЕНЕНИЕ
6	ИЗМЕНЕНИЕ
7	ИЗМЕНЕНИЕ
8	ИЗМЕНЕНИЕ
9	ИЗМЕНЕНИЕ
10	ИЗМЕНЕНИЕ
11	ИЗМЕНЕНИЕ
12	ИЗМЕНЕНИЕ
13	ИЗМЕНЕНИЕ
14	ИЗМЕНЕНИЕ
15	ИЗМЕНЕНИЕ
16	ИЗМЕНЕНИЕ
17	ИЗМЕНЕНИЕ
18	ИЗМЕНЕНИЕ
19	ИЗМЕНЕНИЕ
20	ИЗМЕНЕНИЕ
21	ИЗМЕНЕНИЕ
22	ИЗМЕНЕНИЕ
23	ИЗМЕНЕНИЕ
24	ИЗМЕНЕНИЕ
25	ИЗМЕНЕНИЕ
26	ИЗМЕНЕНИЕ
27	ИЗМЕНЕНИЕ
28	ИЗМЕНЕНИЕ
29	ИЗМЕНЕНИЕ
30	ИЗМЕНЕНИЕ
31	ИЗМЕНЕНИЕ
32	ИЗМЕНЕНИЕ
33	ИЗМЕНЕНИЕ
34	ИЗМЕНЕНИЕ
35	ИЗМЕНЕНИЕ
36	ИЗМЕНЕНИЕ
37	ИЗМЕНЕНИЕ
38	ИЗМЕНЕНИЕ
39	ИЗМЕНЕНИЕ
40	ИЗМЕНЕНИЕ
41	ИЗМЕНЕНИЕ
42	ИЗМЕНЕНИЕ
43	ИЗМЕНЕНИЕ
44	ИЗМЕНЕНИЕ
45	ИЗМЕНЕНИЕ
46	ИЗМЕНЕНИЕ
47	ИЗМЕНЕНИЕ
48	ИЗМЕНЕНИЕ
49	ИЗМЕНЕНИЕ
50	ИЗМЕНЕНИЕ