



## Администрация города Пензы

### ПОСТАНОВЛЕНИЕ

от 31.08.2016 № 1454/2

Об установлении публичного сервитута по адресу: г. Пенза,  
ул. Клары Цеткин, 55

В соответствии со ст.23 Земельного кодекса РФ, Федеральным законом от 06.10.2003 №131-ФЗ «Об общих принципах организации местного самоуправления в Российской Федерации», руководствуясь ст.33 Устава города Пензы,

Администрация города Пензы постановляет:

1. Установить постоянный публичный сервитут на часть земельного участка с кадастровым номером 58:29:2014013:14 по адресу: г. Пенза, ул. Клары Цеткин, 55, площадью 152 кв.м. (условный номер части земельного участка :14/чзу1) для обеспечения беспрепятственного прохода и проезда через земельный участок в целях ремонта муниципальных тепловых сетей согласно приложению.

2. Управлению муниципального имущества администрации города Пензы осуществить действия, связанные с государственной регистрацией постоянного публичного сервитута.

3. В течение двадцати дней со дня принятия настоящего постановления опубликовать его в средстве массовой информации, определенном для официального опубликования муниципальных правовых актов администрации города Пензы, и разместить на официальном сайте администрации города Пензы в информационно-телекоммуникационной сети Интернет.

4. Контроль за выполнением настоящего постановления возложить на заместителя главы администрации города Пензы по земельным и градостроительным вопросам, начальника Управления муниципального имущества администрации города Пензы, начальника Управления градостроительства и архитектуры администрации города Пензы.

И.о. главы администрации города

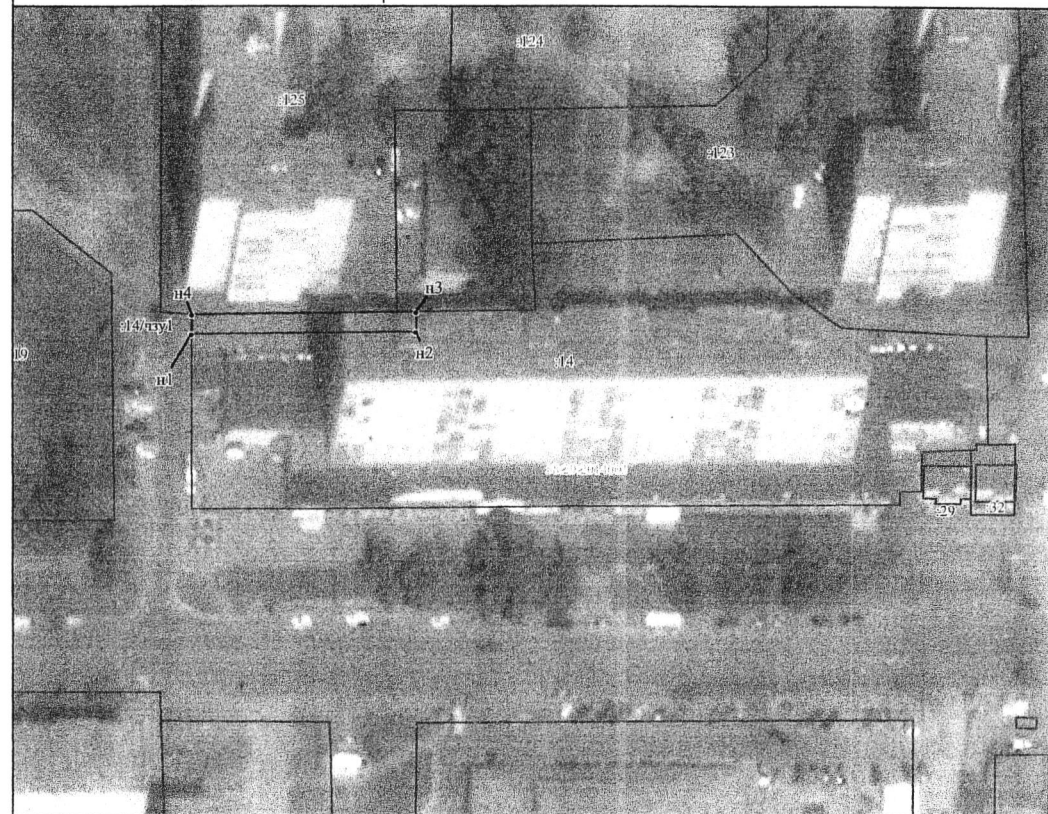
С.В. Волков

#### Схема расположения земельного участка или земельных участков на кадастровом плане территории

Условный номер земельного участка: \_\_\_\_\_

Площадь части земельного участка :14/чзу1: 152 м2

Обозначение характерных точек границ	Координаты	
	X	Y
н4	384443	2233458
н1	384439	2233458
н2	384443	2233458
н3	384443	2233458
н4	384443	2233458



#### Условные обозначения:

- номер кадастрового квартала
- существующая часть границы, имеющаяся в ГКН
- кадастровый номер земельного участка
- вновь образованная часть границы, сведения о которой достаточны для определения ее местоположения
- обозначение характерной точки вновь образованной части границы, сведения о которой достаточны для определения ее местоположения
- обозначение части земельного участка

Первый заместитель главы администрации города Пензы

С.В. Волков