



## Администрация города Пензы

### ПОСТАНОВЛЕНИЕ

от 31.08.2018 № 1615

#### Об утверждении проекта межевания территории, ограниченной улицами Карла Маркса, Советская, Лермонтова, Красная

На основании ст. 43, 45, 46 Градостроительного кодекса РФ, Федерального закона от 06.10.2003 № 131-ФЗ «Об общих принципах организации местного самоуправления в Российской Федерации», Генерального плана города Пензы, утвержденного решением Пензенской городской Думы от 28.03.2008 № 916-44/4, Правил землепользования и застройки города Пензы, утвержденных решением Пензенской городской Думы от 22.12.2009 № 229-13/5, постановления администрации города Пензы от 14.02.2018 № 253 «О подготовке проекта межевания территории, ограниченной улицами Карла Маркса, Советская, Лермонтова, Красная», в целях обеспечения эффективного и рационального использования земель, на которые распространяются полномочия органов местного самоуправления города Пензы по их управлению, руководствуясь ст. 33 Устава города Пензы,

#### Администрация города Пензы постановляет:

1. Утвердить проект межевания территории, ограниченной улицами Карла Маркса, Советская, Лермонтова, Красная (приложение).
2. Информационно – аналитическому отделу администрации города Пензы в течение семи дней с момента выхода опубликовать настоящее постановление в муниципальной газете «Пенза» и разместить на официальном сайте администрации города Пензы в информационно-телекоммуникационной сети Интернет.
3. Контроль за выполнением настоящего постановления возложить на заместителя главы администрации города Пензы по земельным и градостроительным вопросам, начальника Управления градостроительства и архитектуры администрации города Пензы.

Глава администрации города

В.Н. Кувайцев

Приложение  
к постановлению администрации города  
от 31.08. 2018 № 1615

«Проект межевания территории, ограниченной улицами Карла Маркса, Советская, Лермонтова, Красная»

(Чертеж границ элемента планировочной структуры, Чертеж зон действия публичных сервитутов, чертеж границ, образуемых и изменяемых земельных участков, чертеж красных линий, перечень и сведения о площади и видах разрешенного использования образуемых земельных участков)

Данные чертежи являются неотъемлемой частью проекта межевания территории, ограниченной улицами Карла Маркса, Советская, Лермонтова, Красная, оригинал которых хранится в архиве администрации города Пензы.

Количество листов: 8 л.

**Перечень и сведения о площади и видах разрешенного использования образуемых земельных участков**

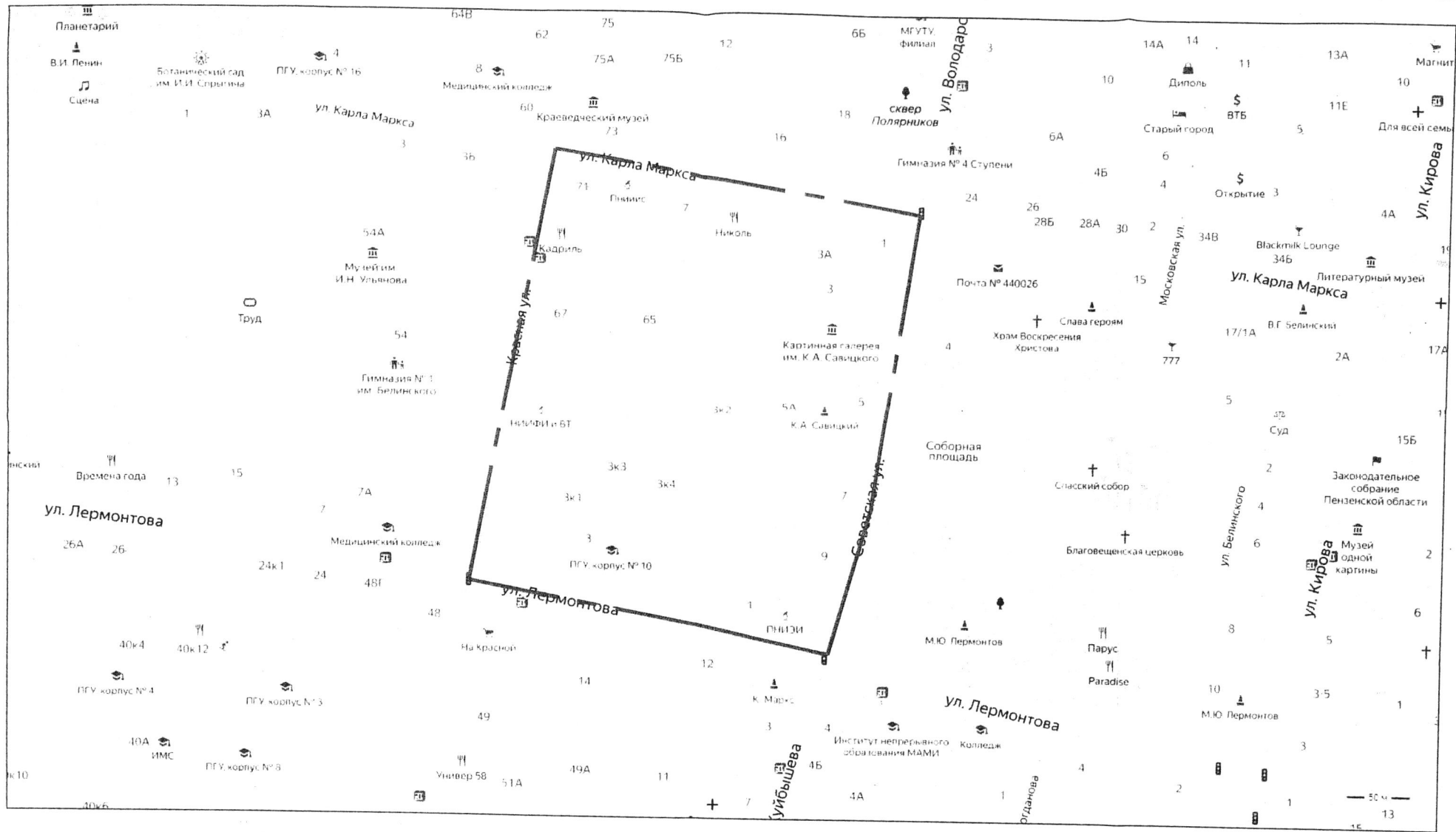
Условный номер земельного участка	:Уч.1	
Площадь земельного участка	390 м2	
№ точки	Координаты	
	X	Y
1	2	3
1	381077.9814	2230435.3741
2	381081.5836	2230416.4459
3	381085.76	2230417.23
4	381087.88	2230417.63
5	381089.63	2230417.96
6	381101.46	2230420.59
7	381097.7	2230439.34
8	381092.8	2230438.36
9	381090.45	2230437.89
10	381086.64	2230437.12
11	381081.93	2230436.17
<i>Вид разрешенного использования:</i> для организации автостоянки без права возведения объектов капитального строительства		
Условный номер земельного участка	:Уч.2	
Площадь земельного участка	300 м2	
№ точки	Координаты	
	X	Y
1	2	3
1	381086.0262	2230464.1058
2	381081.93	2230436.17
3	381086.64	2230437.12
4	381090.45	2230437.89
5	381092.8	2230438.36
6	381097.7	2230439.34
7	381092.5361	2230465.1321
<i>Вид разрешенного использования:</i> благоустройство к объектам капитального строительства, расположенным на смежных земельных участках		
Условный номер земельного участка	:Уч.3	
Площадь земельного участка	2558 м2	
№ точки	Координаты	
	X	Y
1	2	3
1	381092.5361	2230465.1321
2	381097.7	2230439.34
3	381101.46	2230420.59
4	381102.88	2230420.9
5	381122.61	2230425.15
6	381133.4	2230427.09
7	381141.48	2230428.55

8	381157.9798	2230432.1301
9	381149.99	2230474.34
10	381124.57	2230470.25
11	381103.68	2230466.89
12	381097.28	2230465.88
<i>Вид разрешенного использования:</i> здания многофункционального использования с квартирами на верхних этажах и размещением на первом и/или втором этажах офисов, торговых помещений и объектов культурного и обслуживающего назначения		
Условный номер земельного участка	:Уч.4	
Площадь земельного участка	1746 м2	
№ точки	Координаты	
	X	Y
1	2	3
1	381085.7766	2230511.1303
2	381083.1678	2230482.7397
3	381026.6279	2230471.7756
4	381022.0053	2230501.0657
<i>Вид разрешенного использования:</i> земельные участки (территории) общего пользования (12.0)		
Условный номер земельного участка	:Уч.5	
Площадь земельного участка	390 м2	
№ точки	Координаты	
	X	Y
1	2	3
1	381097.3361	2230507.0866
2	381097.87	2230500.0401
3	381107.44	2230500.53
4	381114.41	2230501.15
5	381133.57	2230503.31
6	381145.8747	2230496.8395
7	381143.075	2230511.8095
<i>Вид разрешенного использования:</i> благоустройство		
Условный номер земельного участка	:Уч.6	
Площадь земельного участка	390 м2	
№ точки	Координаты	
	X	Y
1	2	3
1	381094.6619	2230542.3805
2	381095.3313	2230533.5459
3	381138.061	2230538.6134
4	381136.3116	2230547.9659
<i>Вид разрешенного использования:</i> благоустройство		
Условный номер земельного участка	:Уч.7	
Площадь земельного участка	1878 м2	


№ точки	Координаты	
	X	Y
1	2	3
1	381110.19	2230609.75
2	381112.06	2230598.63
3	381103.1122	2230597.2603
4	381105.11	2230581.75
5	381096.11	2230579.83
6	381098.65	2230564.87
7	381100.94	2230550.76
8	381094.1	2230549.75
9	381094.6619	2230542.3805
10	381136.3116	2230547.9659
11	381124.2987	2230612.1851
<i>Вид разрешенного использования: земельные участки (территории) общего пользования (12.0)</i>		
Условный номер земельного участка	:Уч.8	
Площадь земельного участка	3812 м2	
№ точки	Координаты	
	X	Y
1	2	3
1	380894.43	2230607.9
2	380943.34	2230622.15
3	380946.86	2230598.33
4	380937.7	2230571.17
5	380938.59	2230567.23
6	380942.39	2230548.96
7	380944.68	2230549.37
8	380946.61	2230536.12
9	380922.22	2230525.38
10	380909.15	2230524.39
11	380908.08	2230532.53
12	380903.73	2230532.01
13	380899.59	2230562.26
14	380898.78	2230572.85
15	380898.47	2230580.74
16	380894.73	2230606.94
<i>Вид разрешенного использования: историко-культурная деятельность (9.3)</i>		

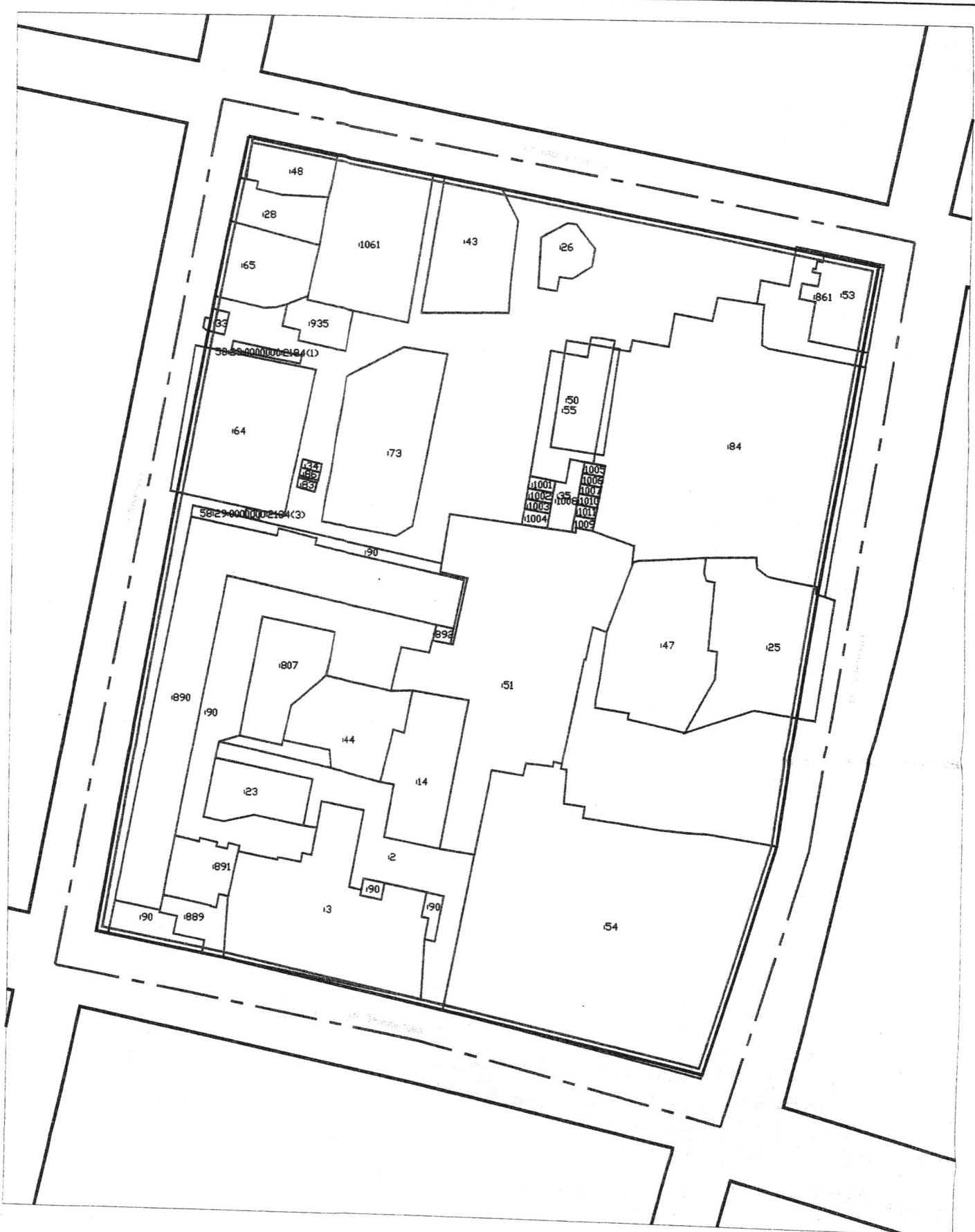
Координаты поворотных точек публичных сервитутов

№	Площадь, кв.м.	№ поворотной точки	Координаты	
			X	Y
1	235	1	380935.7611	2230619.9419
		2	380930.9247	2230618.5328
		3	380938.5559	2230571.6517
		4	380943.1893	2230574.2632







Инд. № подл.	Подп. и дата	Взам. инд. №

П-01-2018-ПМТ						
Проект межевания территории, ограниченной улицами Карла Маркса, Советская, Лермонтова, Красная в г.Пензе						
Изм.	Код. уч.	Лист	№ док.	Подп.	Дата	
Разработал	Рябов В.В.					
Проверил	Рябов В.В.					
Основная часть				Стадия	Лист	Листов
Чертеж границ элемента планировочной структуры				ПМТ	1	4
ООО "Альтеза"						

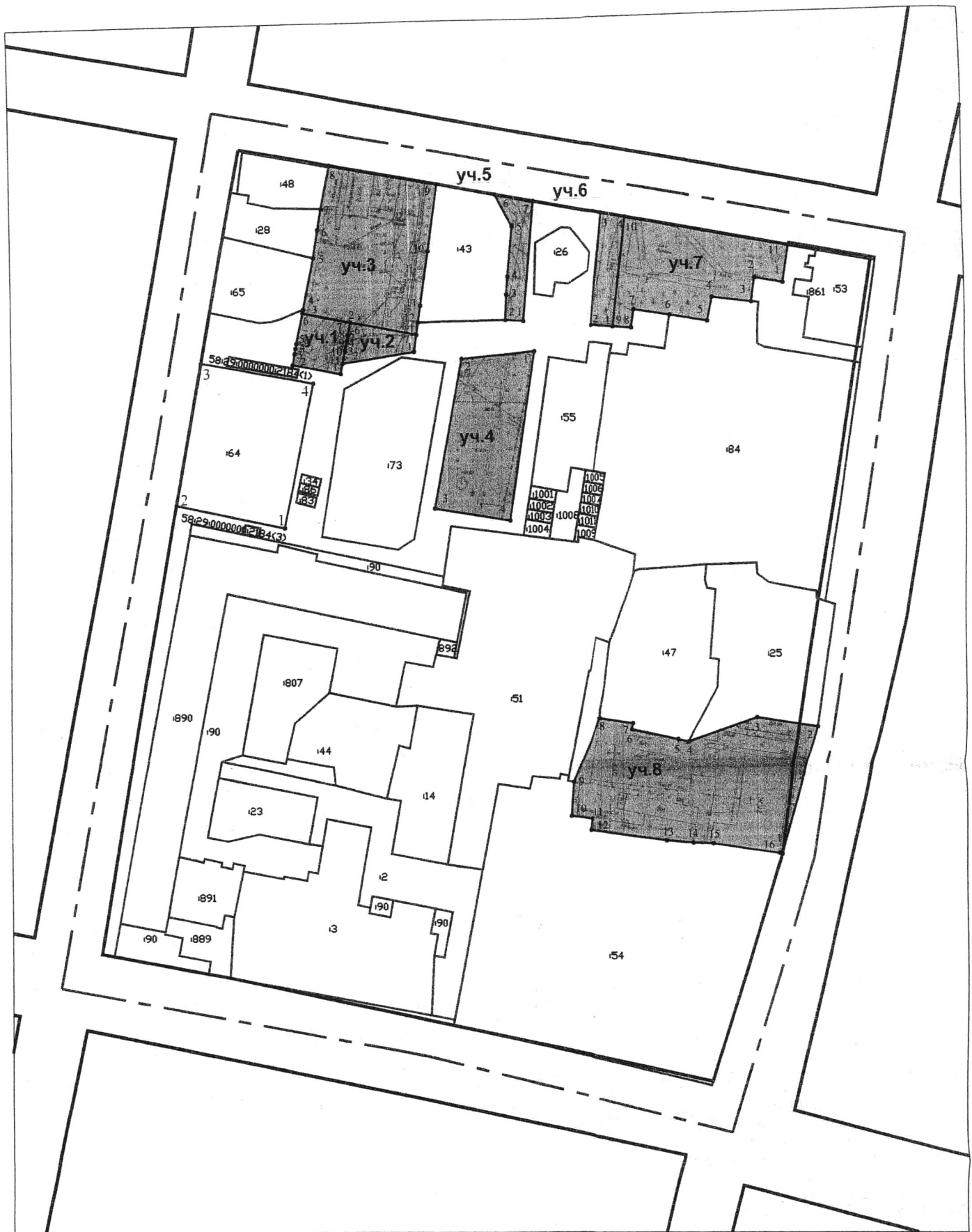


УСЛОВНЫЕ ОБОЗНАЧЕНИЯ

-  Красные линии, утвержденные проектом планировки планировочного района "Веселовка-Центр" (постановление администрации города Пензы от 23.10.2014 № 1248/1)
-  Линии отступа от красных линий в целях определения мест допустимого размещения зданий, строений, сооружений
-  Земельные участки, стоящие на кадастровом учете
-  Элемент планировочной структуры

№ п.п. Подп. и дата. Взам. инв. №

						П-01-2018-ПМТ		
						Проект межевания территории ограниченной улицами Карла Маркса, Советская, Лермонтова, Красная в г. Пенза		
Изм.	Км.уч.	Лист	№ док.	Подп.	Дата	Основная часть		Страница
								Лист
Разработал	Рыбов В.В.					ПМТ		2
Проверил	Рыбов В.В.					Чертеж красная линия		Листов
						М 1:1000		000 "Альтеза"



УСЛОВНЫЕ ОБОЗНАЧЕНИЯ

- Красные линии
- Сохраняемые границы земельных участков
- 164 Изменяемые границы уточняемых земельных участков (уточняемые)
- 168 Новь образуемые земельные участки
- 4 Поворотные точки границ уточняемых земельных участков
- 4 Поворотные точки границ новь образуемых земельных участков

Изд. № 1010. Подп. и дата. Вак. № 1010

П-01-2018-ПМТ					
Проект межевания территории, ограниченной улицами Карла Маркса, Советская, Лермонтова, Красная в г. Пензе					
Основная часть				Стадия	Лист
				ПМТ	3
Чертеж границ образуемых и изменяемых земельных участков М 1:1000				ООО "Альтеза"	

