

**ПРАВИЛА СОДЕРЖАНИЯ  
ИНФОРМАЦИОННЫХ КОНСТРУКЦИЙ  
В ГОРОДЕ ПЕНЗЕ**

# ПРАВИЛА СОДЕРЖАНИЯ ИНФОРМАЦИОННЫХ КОНСТРУКЦИЙ В ГОРОДЕ ПЕНЗЕ

## ОПИСАНИЕ

Информационная конструкция - визуальная информация, не содержащая сведений рекламного характера, а также сведений, распространение которых является обязательным на основании закона, имеющая каркас и (или) крепление, выполняющая функцию информирования населения города Пензы.

Информационные конструкции подразделяются на следующие типы:

- настенная информационная конструкция - конструкция, расположенная параллельно фасаду здания, строения, сооружения, на котором она закреплена;
- консольная информационная конструкция - конструкция, расположенная перпендикулярно фасаду здания, строения, сооружения, на котором она закреплена;

# ПРАВИЛА СОДЕРЖАНИЯ ИНФОРМАЦИОННЫХ КОНСТРУКЦИЙ В ГОРОДЕ ПЕНЗЕ

## ПРИНЦИП РАЗМЕЩЕНИЯ ИНФОРМАЦИОННЫХ КОНСТРУКЦИЙ НА АДМИНИСТРАТИВНО-ТОРГОВЫХ ЗДАНИЯХ



# ПРАВИЛА СОДЕРЖАНИЯ ИНФОРМАЦИОННЫХ КОНСТРУКЦИЙ В ГОРОДЕ ПЕНЗЕ

## ПРИНЦИП РАЗМЕЩЕНИЯ ИНФОРМАЦИОННЫХ КОНСТРУКЦИЙ НА АДМИНИСТРАТИВНО-ТОРГОВЫХ ЗДАНИЯХ



# ПРАВИЛА СОДЕРЖАНИЯ ИНФОРМАЦИОННЫХ КОНСТРУКЦИЙ В ГОРОДЕ ПЕНЗЕ

## ПРИНЦИП РАЗМЕЩЕНИЯ ИНФОРМАЦИОННЫХ КОНСТРУКЦИЙ НА АДМИНИСТРАТИВНО-ТОРГОВЫХ ЗДАНИЯХ



# ПРАВИЛА СОДЕРЖАНИЯ ИНФОРМАЦИОННЫХ КОНСТРУКЦИЙ В ГОРОДЕ ПЕНЗЕ

## ПРИНЦИП РАЗМЕЩЕНИЯ ИНФОРМАЦИОННЫХ КОНСТРУКЦИЙ НА АДМИНИСТРАТИВНО-ТОРГОВЫХ ЗДАНИЯХ



# ПРАВИЛА СОДЕРЖАНИЯ ИНФОРМАЦИОННЫХ КОНСТРУКЦИЙ В ГОРОДЕ ПЕНЗЕ

## ПРИМЕР



НЕПРАВИЛЬНО

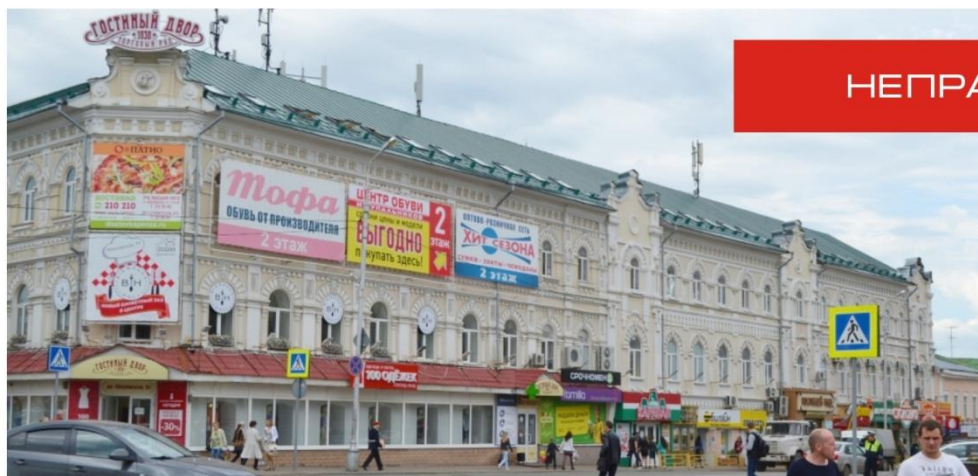


ПРАВИЛЬНО

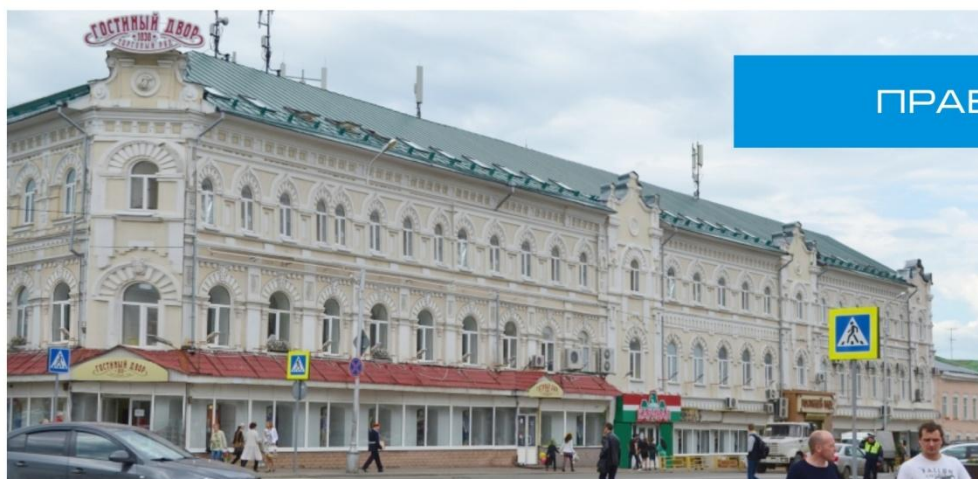


# ПРАВИЛА СОДЕРЖАНИЯ ИНФОРМАЦИОННЫХ КОНСТРУКЦИЙ В ГОРОДЕ ПЕНЗЕ

## ПРИМЕР



НЕПРАВИЛЬНО



ПРАВИЛЬНО



# ПРАВИЛА СОДЕРЖАНИЯ ИНФОРМАЦИОННЫХ КОНСТРУКЦИЙ В ГОРОДЕ ПЕНЗЕ

## ПРИМЕР

НЕПРАВИЛЬНО



ПРАВИЛЬНО



# ПРАВИЛА СОДЕРЖАНИЯ ИНФОРМАЦИОННЫХ КОНСТРУКЦИЙ В ГОРОДЕ ПЕНЗЕ

**ЗАПРЕЩАЕТСЯ !**

## РАЗМЕЩЕНИЕ ИНФОРМАЦИОННЫХ КОНСТРУКЦИЙ

- НА АРХИТЕКТУРНЫХ ЭЛЕМЕНТАХ ФАСАДОВ
- НА ЛОДЖИЯХ И БАЛКОНАХ
- В ОКОННЫХ ПРОЕМАХ
- НА РАССТОЯНИИ БЛИЖЕ, ЧЕМ 2 метра ОТ МЕМОРИАЛЬНЫХ ДОСОК
- НА УКАЗАТЕЛЯХ УЛИЦ И НОМЕРОВ ДОМОВ
- НА ОГРАЖДЕНИЯХ КАФЕ ПРИ СТАЦИОНАРНЫХ ПРЕДПРИЯТИЯХ ОБЩЕСТВЕННОГО ПИТАНИЯ, А ТАКЖЕ ЗАБОРАХ, ПЕРИЛАХ, ШЛАГБАУМАХ

**СПАСИБО ЗА ВНИМАНИЕ!**